

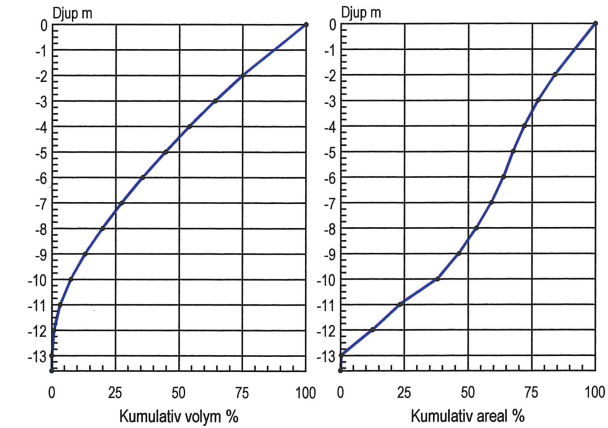
FLATEN

657143 163427      Stockholms stad, Stockholms län

Topografiskt kartblad: 10I SO  
Djupangivelser i meter, refererande till vattenstånd 21,9 m ö h (RH00). Ofullständigheter och avvikelser från angivna djup kan förekomma. Båttrafik efter kartan sker på egen risk. Projektion Gauss, RT 90 2,5 gon väst.

Ekolodad med båt, 2 665 lodskott med individuell dGPS (2 m) positionering.

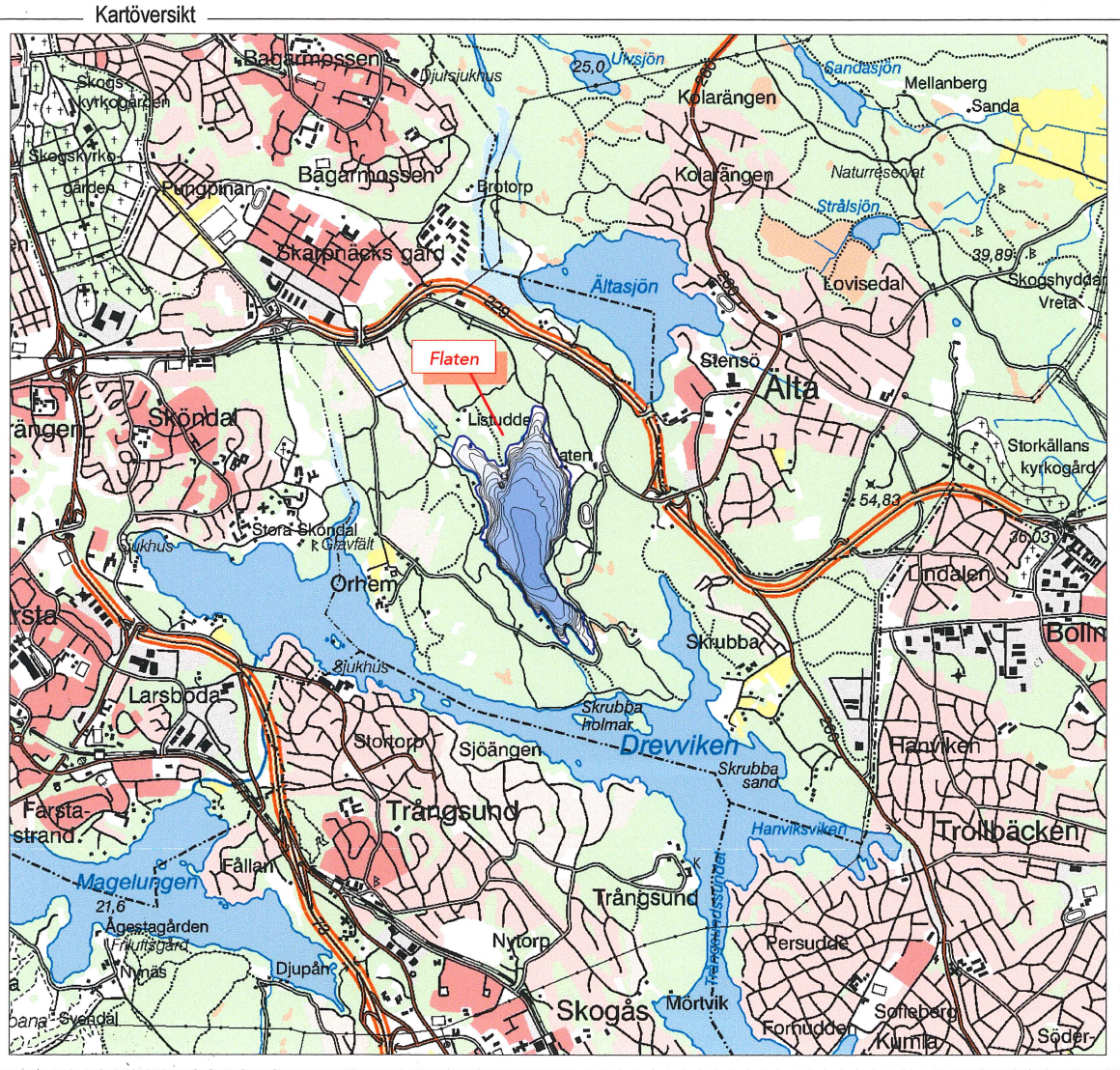
Huvudavrinningsområde . . .	62 Tyresån
Areal sjöyta . . . . .	62 Ha
Maxdjup . . . . .	13,6 m
Medeldjup . . . . .	7,4 m
Volym . . . . .	4,56 Milj. m <sup>3</sup>
Strandlinjens längd inkl öar	5 460 m
Antal öar 1 (areal >0,01 ha) areal	0,04 Ha
Avr.- område (utloppet). . . .	4,7* Km <sup>2</sup>
Avrinningstal (SMHI 1961-90) . . .	7 L/skm <sup>2</sup>
Årlig avrinning . . . . .	1,0 Milj. m <sup>3</sup>
Teor. oms.-tid . . . . .	4,4 År
Höj . . . . .	21,9 m



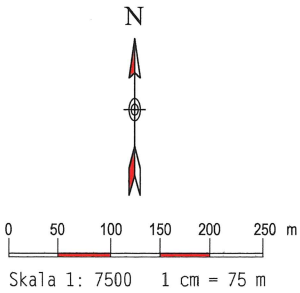
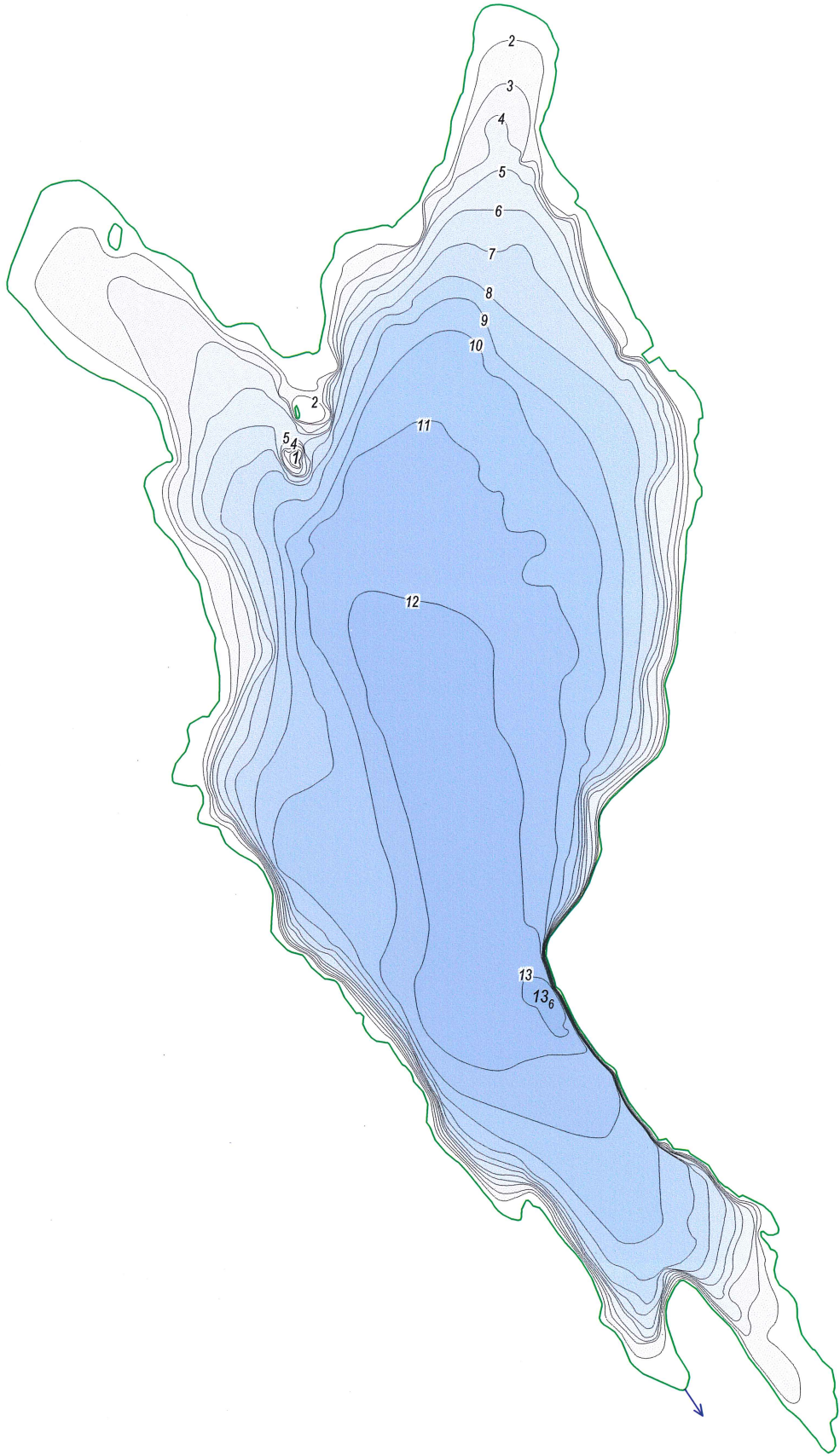
Sjömätning och layout: Anders Svahnberg, Myrica AB, Värnamo. 1999.

\* Avrinningsområdets areal reviderad 1999.

Kartan har tagits fram på uppdrag av Tyresåprojektet (Stockholm, Haninge, Huddinge, Tyresö, Botkyrka och Nacka kommuner samt Stockholm vatten AB och Länsstyrelsen i Stockholms län).



Skala 1:50 000. Ur Gröna kartan, © Lantmäterverket, Gävle. Medgivande 507-99-2149.



5<sub>2</sub> Djupangivelser i meter,decimeter