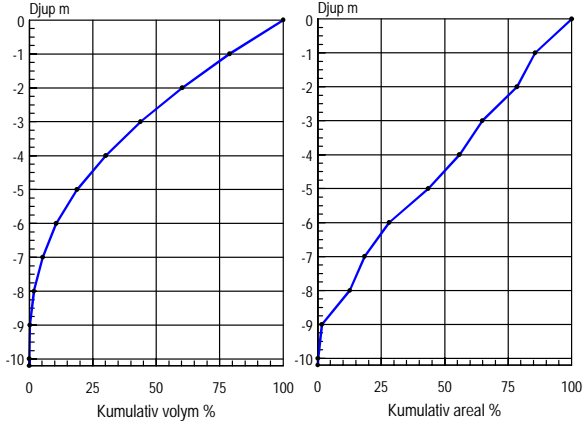


ORLÅNGEN

Sjönr: 62:30 Huddinge kommun, Stockholms län

Topografiskt kartblad: 10I SO
Djupangivelser i meter, refererande till vattenstånd 21,0 m ö h (RH00). Ofullständigheter och avvikelser från angivna djup kan förekomma. Båtttrafik efter kartan sker på egen risk. Projektion Gauss, RT 90 2,5 gon väst.

Utllopskoordinat (SMHI) . . .	656833 x
	162888 y
Huvudavrinningsområde . . .	62 Tyresån
Areal vattenyta	281 Ha
Total sjöyta inkl öar	282 Ha
Maxdjup	10,2 m
Medeldjup	4,4 m
Mediandjup	4,5 m
Volym totalt	12,3 Milj. m³
Strandlinjens längd inkl öar .	24 960 m
Strandlinjens längd exkl öar .	23 770 m
Strandflikighet	419 %
Bottenarealens yta överskrider vattenytans areal med . .	0,21 Ha
Antal öar 7 (areal >0,01 ha) areal	1,3 Ha
Avr.- område (utloppet). . . .	42,4 Km²
Avrinningsstal (SMHI 1961-90) . .	7 L/skm²
Årlig avrinning	9,3 Milj. m³
Teor. oms.-tid	1,33 År
Höj	21,0 m



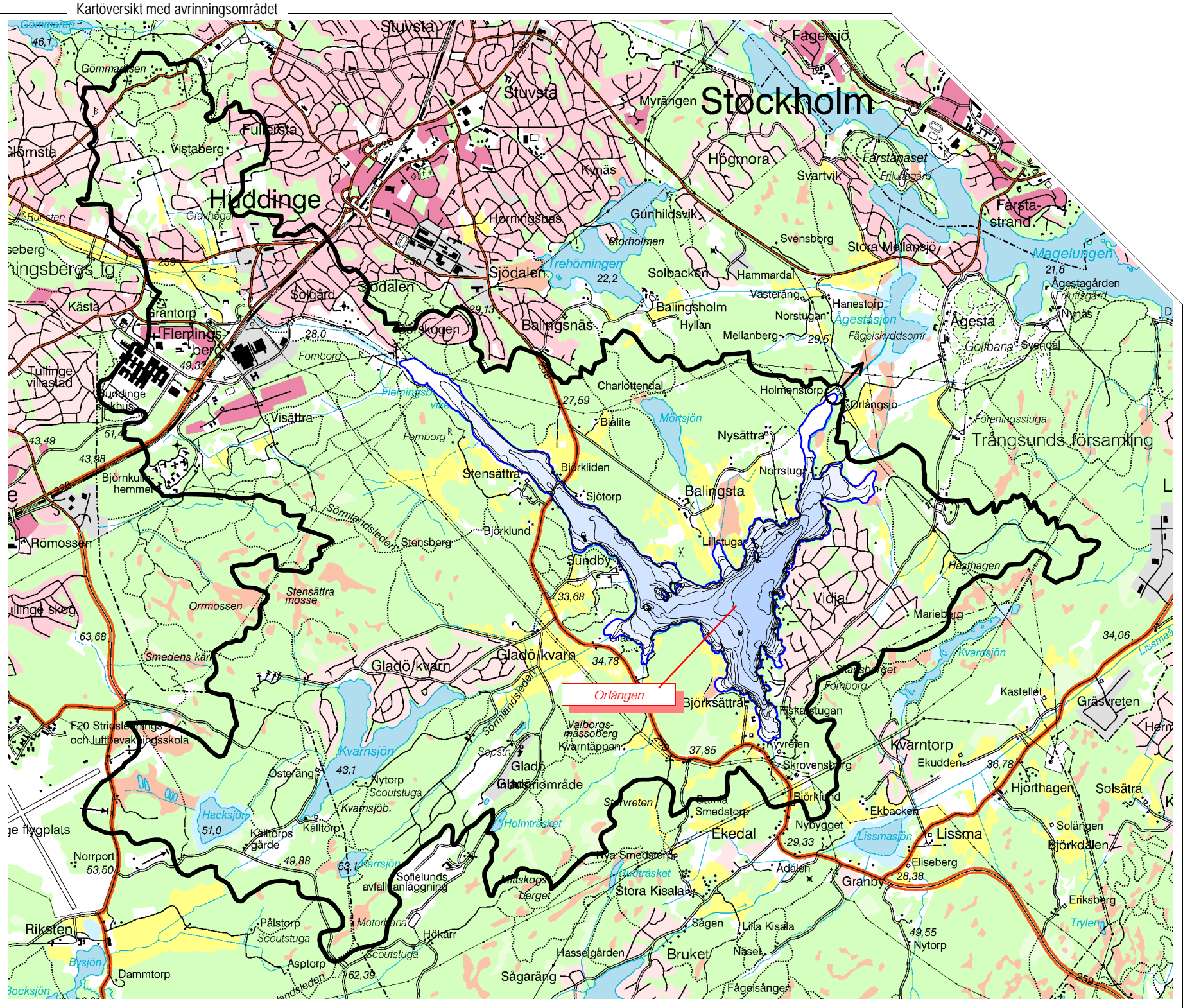
Ekolodad med båt, 12 775 lodskott med individuell dGPS (2 m) positionering.

Sjömätning och layout: Anders Svahnberg, Myrica AB, Värnamo.

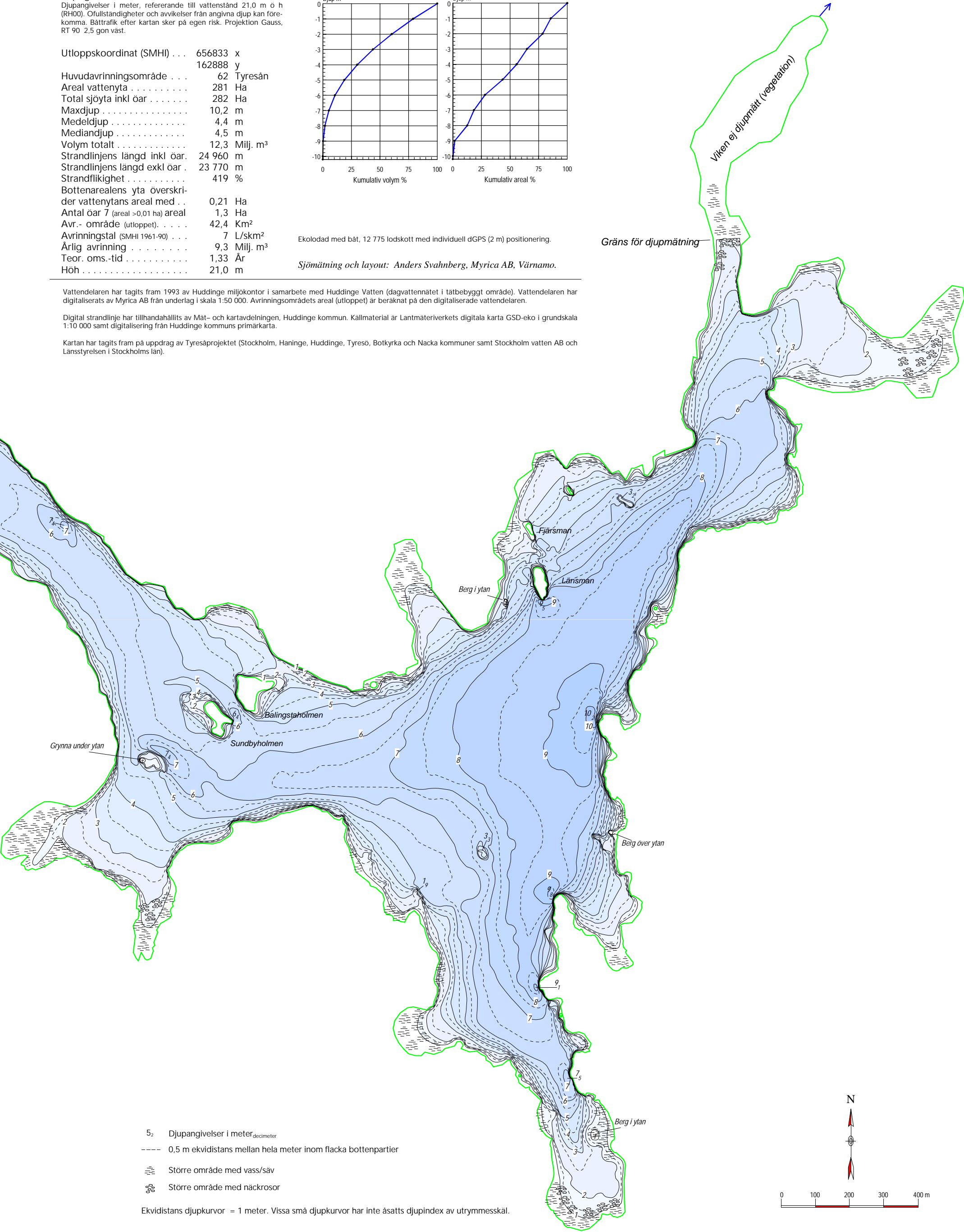
Vattendelaren har tagits fram 1993 av Huddinge miljökontor i samarbete med Huddinge Vatten (dagvattennätet i tätbebyggt område). Vattendelaren har digitaliserats av Myrica AB från underlag i skala 1:50 000. Avrinningsområdets areal (utloppet) är beräknat på den digitaliserade vattendelaren.

Digital strandlinje har tillhandahållits av Mat- och kartavdelningen, Huddinge kommun. Kallmaterial är Lantmateriverkets digitala karta GSD-eko i grundskala 1:10 000 samt digitalisering från Huddinge kommuns primärkarta.

Kartan har tagits fram på uppdrag av Tyresåprojektet (Stockholm, Haninge, Huddinge, Tyreso, Botkyrka och Nacka kommuner samt Stockholm vatten AB och Länsstyrelsen i Stockholms län).



Skala 1:50 000. Ur Gröna kartan, © Lantmäterverket, Gävle 2001. Medgivande M2001/1212.



- 5₂ Djupangivelser i meter
- 0,5 m ekvidistans mellan hela meter inom flacka bottenpartier
- Storre område med vass/sav
- Storre område med nackrosor

Ekvidistans djupkurvor = 1 meter. Vissa små djupkurvor har inte åsatts djupindex av utrymmesskal.