

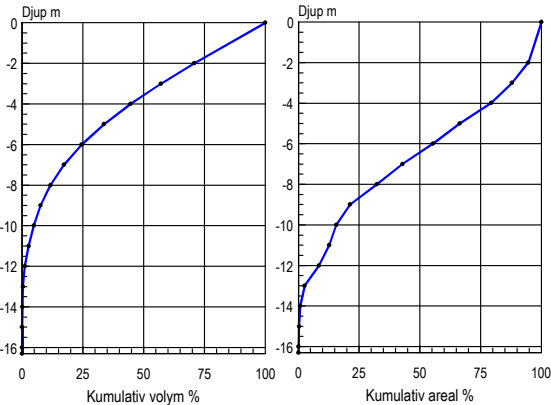
UTTRAN och UTTERKALVEN

Sjönr: 61:102 resp 61:101 Botkyrka/Salem/Södertälje kommuner, Stockholms län

Djupangivelser i meter, refererande till vattenstånd 17,39 m ö h (RH00). Ofullständigheter och avvikelser från angivna djup kan förekomma. Båttrafik efter kartan sker på egen risk. Projektion Gauss, RT 90 2,5 gon väst.

Ekolodad med båt, 11 497 lodskott med individuell GPS positionering.

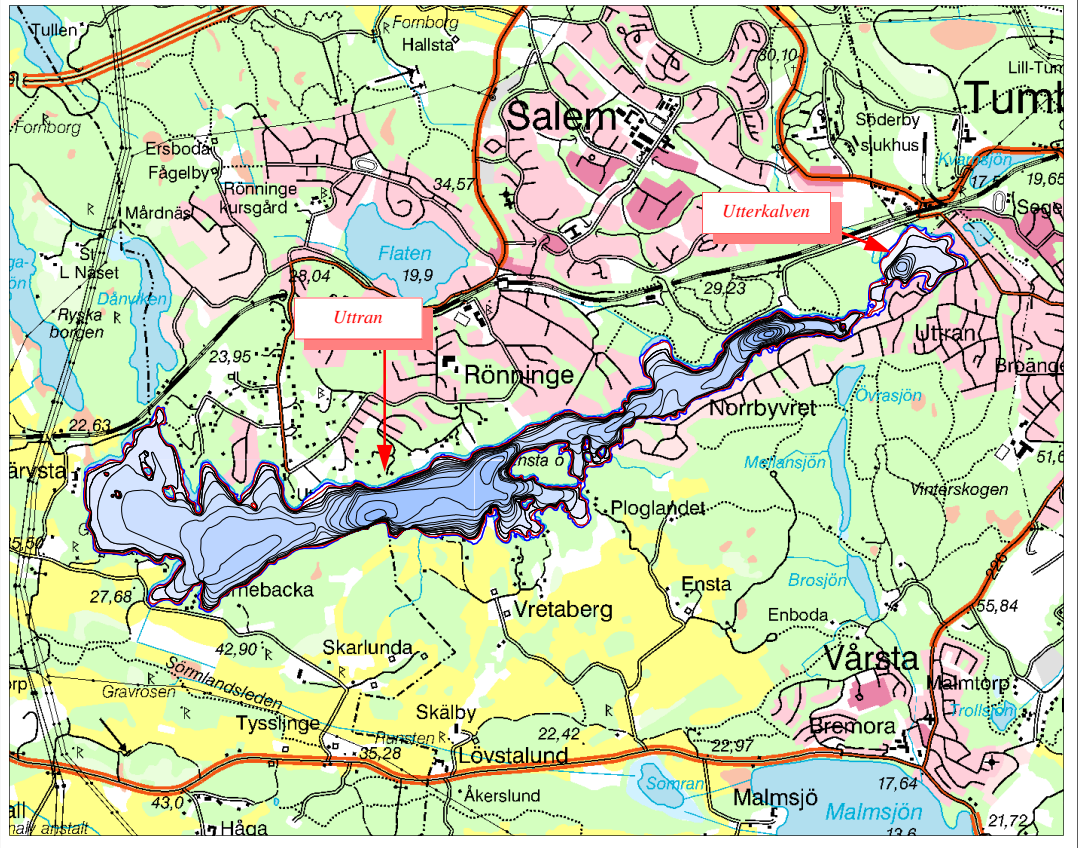
Utløpskoordinat (SMHI)	656562	x
Utterkalven.....	161394	y
Huvudavrinningsområde.....	61	Mälaren-Norrström
Areal sjöyta.....	246	Ha
Maxdjup.....	16,3	m
Medeldjup.....	6,7	m
Volym.....	16,4	Milj. m³
Strandlinjens längd inkl öar.....	23,2	Km
Antal öar 12 (areal >0,01 ha) areal.....	9,5	Ha
Avr.-område (utløppet).....	26	Km²
Avrinningstal (SMHI 1961-90).....	7	L/skm²
Årlig avrinning.....	5,7	Milj. m³
Teor. oms.-tid.....	2,9	År
Höj.....	17,39	m (RH00)



Sjömätning och layout: Anders Svahnberg, Myrica AB, Värnamo, 2005.

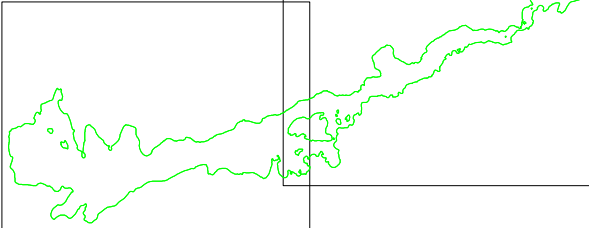
Not. I sjödata är Uttran och Utterkalven beräknad som en sjö.

Kartöversikt



Skala 1:50 000. Ur karta © Lantmäterverket Gävle 2003. Medgivande M2005/1224. Strandlinjen © Lantmäterverket, 2005. Ur GSD-Geografiska Sverigedata, Dnr 106-2004/188-D.

Västra delen



Bladindelning västra respektive östra delen.

