

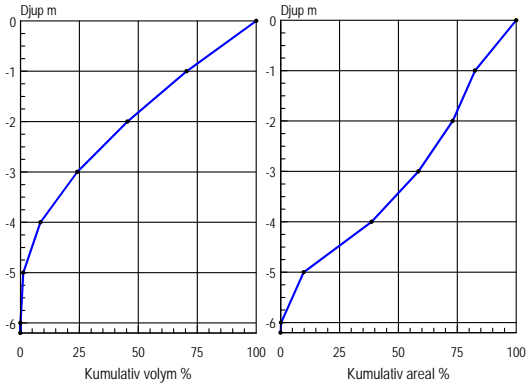
LILLESJÖN

638067 143444 Nässjö kommun, Jönköpings län

Djupangivelser i meter, refererande till vattenstånd vid landvegetationens gräns, "normalvattenstånd". Ofullständigheter och avvikelser från angivna djup kan förekomma. Båttrafik efter kartan sker på egen risk. Projektion Gauss, RT 90 2,5 gon väst.

Ekolodad med båt, 3363 lodskott med individuell GPS positionering.

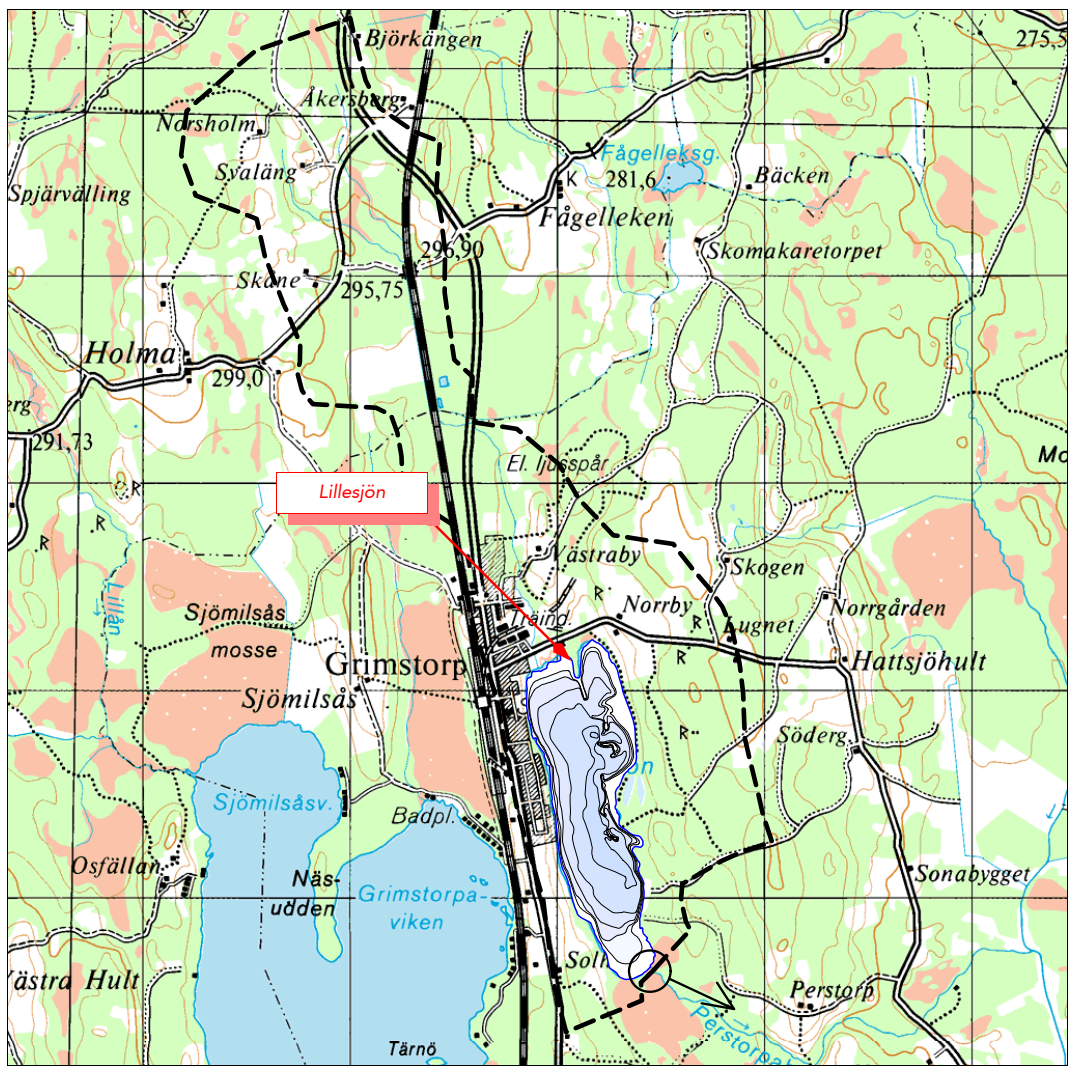
Huvudavrinningsområde.....	74	Emån
Areal sjöyta.....	55	Ha
Maxdjup.....	6,2	m
Medeldjup.....	3,1	m
Volym.....	1,7	Milj. m³
Strandlinjens längd inkl öar.....	4 200	m
Antal öar - (areal >0,01 ha) areal.....	-	Ha
Avr.- område (utloppet).....	4,3	Km²
Avrinningstal (SMHI 1961-90).....	9	L/skm²
Årlig avrinning.....	1,2	Milj. m³
Teor. oms.-tid.....	1,4	År
Höj.....	281	m



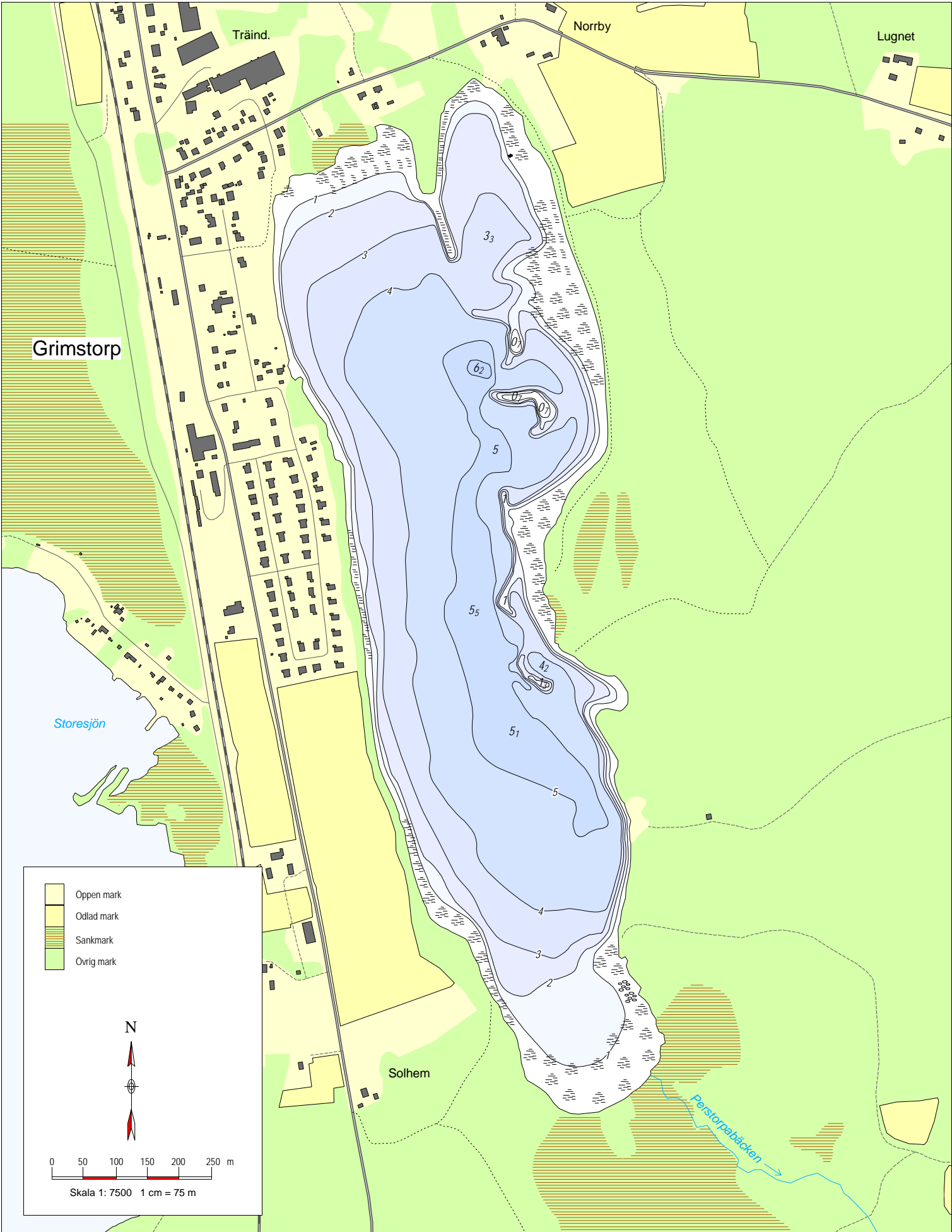
Sjömätning och layout: Anders Svahnberg, Myrica AB, Värnamo, 2010.

- 5₂ Djupangivelser i meter/decimeter
- Sten, normalt synlig
- ☼ Större område med näckrosor/annan flytveg.
- ☼ Större område med vass

Kartöversikt med avrinningsområdet



Skala 1:35 000. © Lantmäteriet M2009/08295.



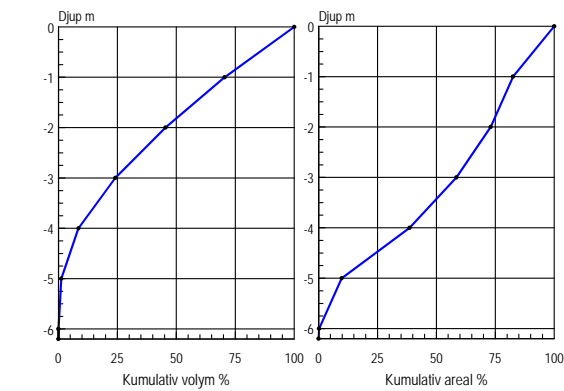
LILLESJÖN

638067 143444 Nässjö kommun, Jönköpings län

Djupangivelser i meter, refererande till vattenstånd vid landvegetationens gräns, "normalvattenstånd". Ofullständigheter och avvikelser från angivna djup kan förekomma. Båttrafik efter kartan sker på egen risk. Projektion Gauss, RT 90 2,5 gon väst.

Ekolodad med båt, 3363 lodskott med individuell GPS positionering.

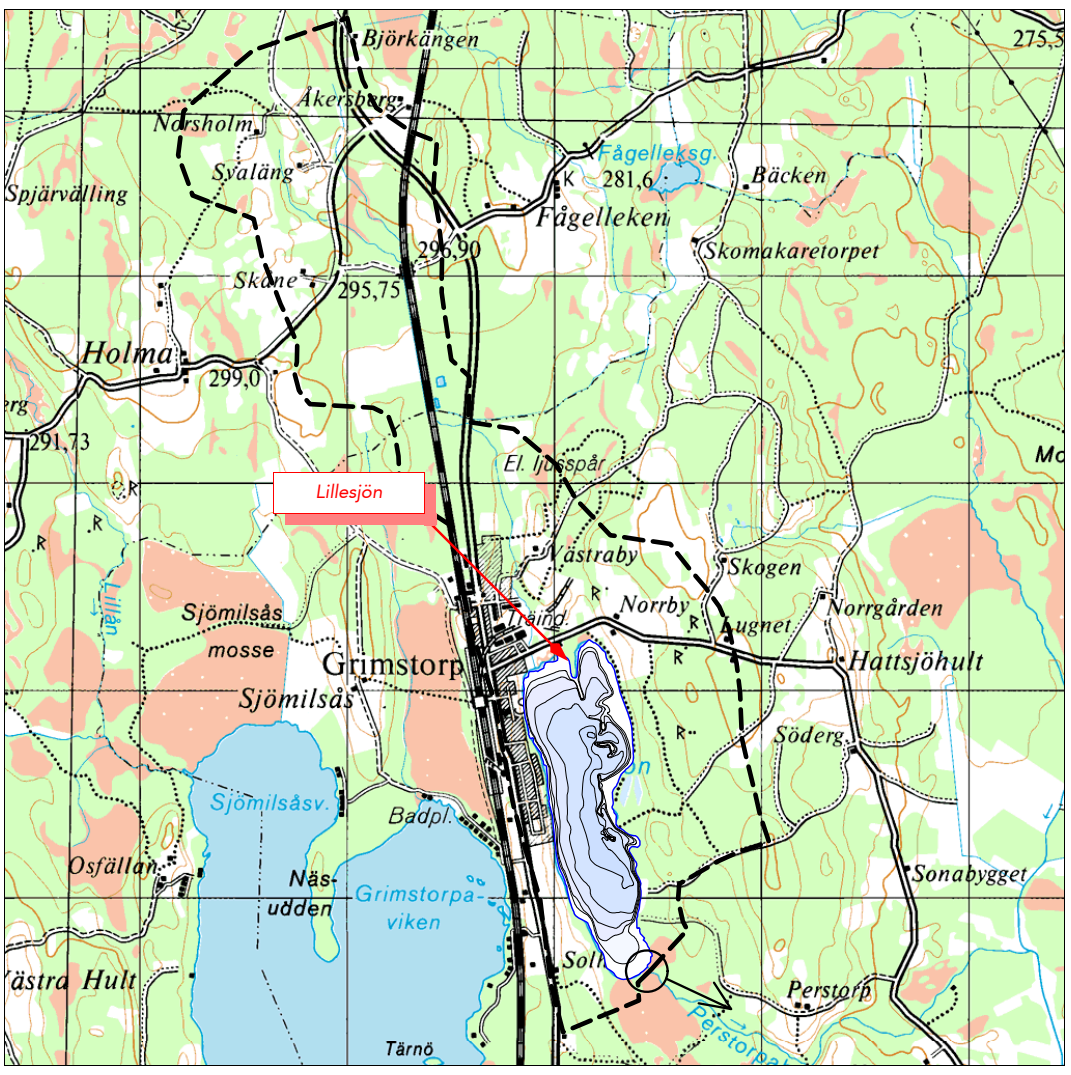
Huvudavrinningsområde.	74	Emån
Areal sjöyta	55	Ha
Maxdjup	6,2	m
Medeldjup	3,1	m
Volym	1,7	Milj. m³
Strandlinjens längd inkl öar	4 200	m
Antal öar - (areal >0,01 ha) areal ..	-	Ha
Avr.- område (utloppet)	4,3	Km²
Avrinningstal (SMHI 1961-90)	9	L/skm²
Årlig avrinning	1,2	Milj. m³
Teor. oms.-tid	1,4	År
Höj	281	m



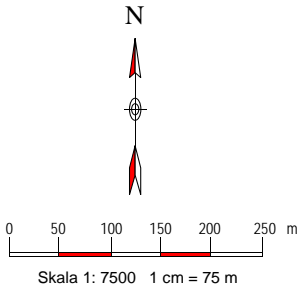
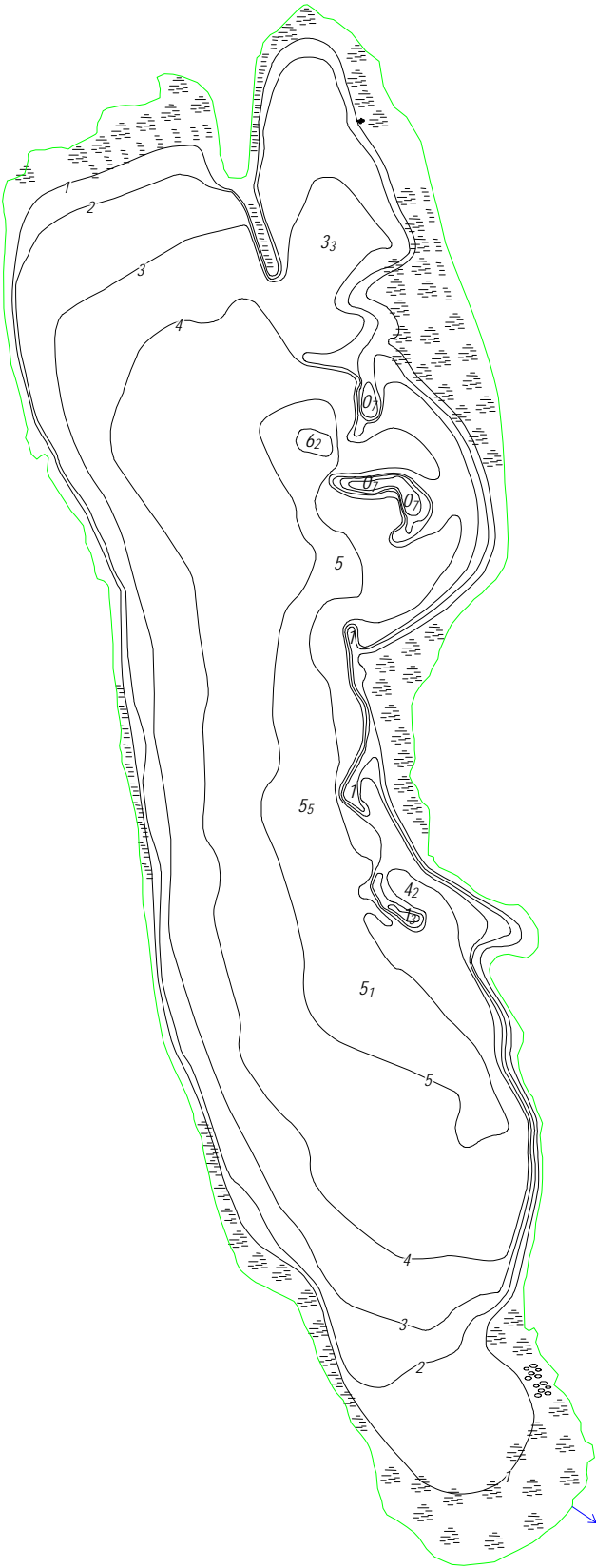
Sjömätning och layout: Anders Svahnberg, Myrica AB, Värnamo, 2010.

- 5₂ Djupangivelser i meter^{decimeter}
- Sten, normalt synlig
- ☼ Större område med näckrosor/annan flytveg.
- ☼ Större område med vass

Kartöversikt med avrinningsområdet



Skala 1:35 000. © Lantmäteriet M2009/08295.



LILLESJÖN

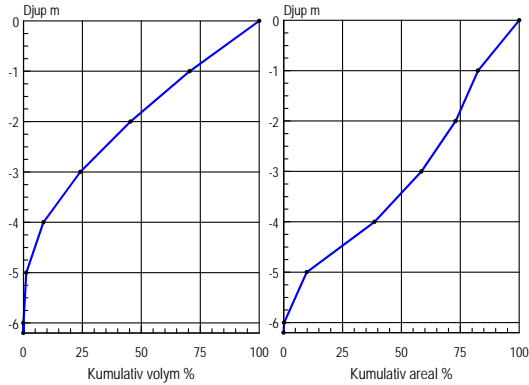
638067 143444 Nässjö kommun, Jönköpings län

Arkivex

Djupangivelser i meter, refererande till vattenstånd vid landvegetationens gräns, "normalvattenstånd". Ofullständigheter och avvikelser från angivna djup kan förekomma. Båttrafik efter kartan sker på egen risk. Projektion Gauss, RT 90 2,5 gon väst.

Ekolodad med båt, 3363 lodskott med individuell GPS positionering.

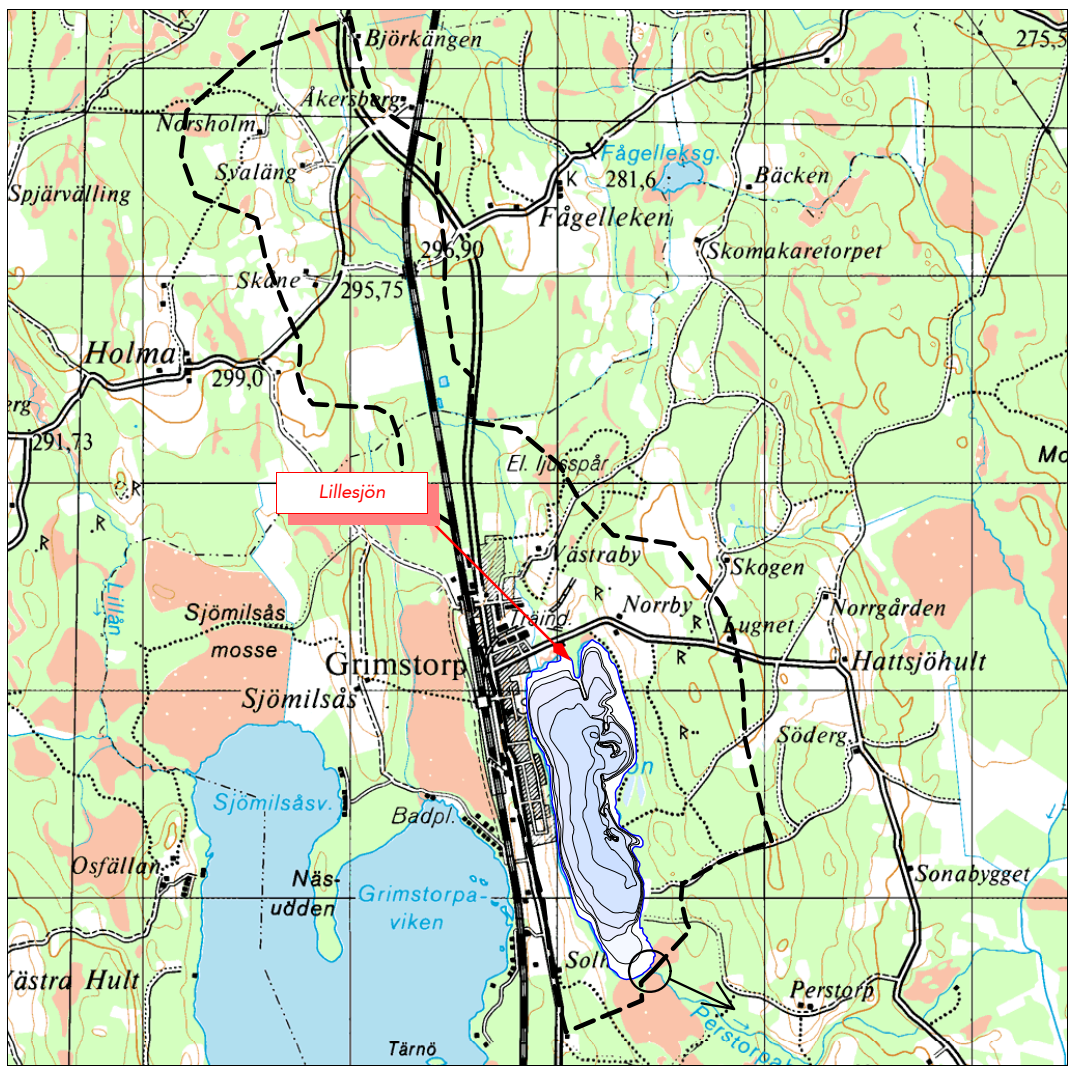
Huvudavrinningsområde.....	74	Emån
Areal sjöyta.....	55	Ha
Maxdjup.....	6,2	m
Medeldjup.....	3,1	m
Volym.....	1,7	Milj. m³
Strandlinjens längd inkl öar.....	4 200	m
Antal öar - (areal >0,01 ha) areal ..	-	Ha
Avr.- område (utloppet).....	4,3	Km²
Avrinningstal (SMHI 1961-90).....	9	L/skm²
Årlig avrinning.....	1,2	Milj. m³
Teor. oms.-tid.....	1,4	År
Höj.....	281	m



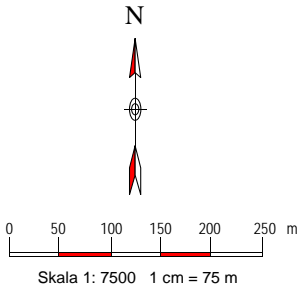
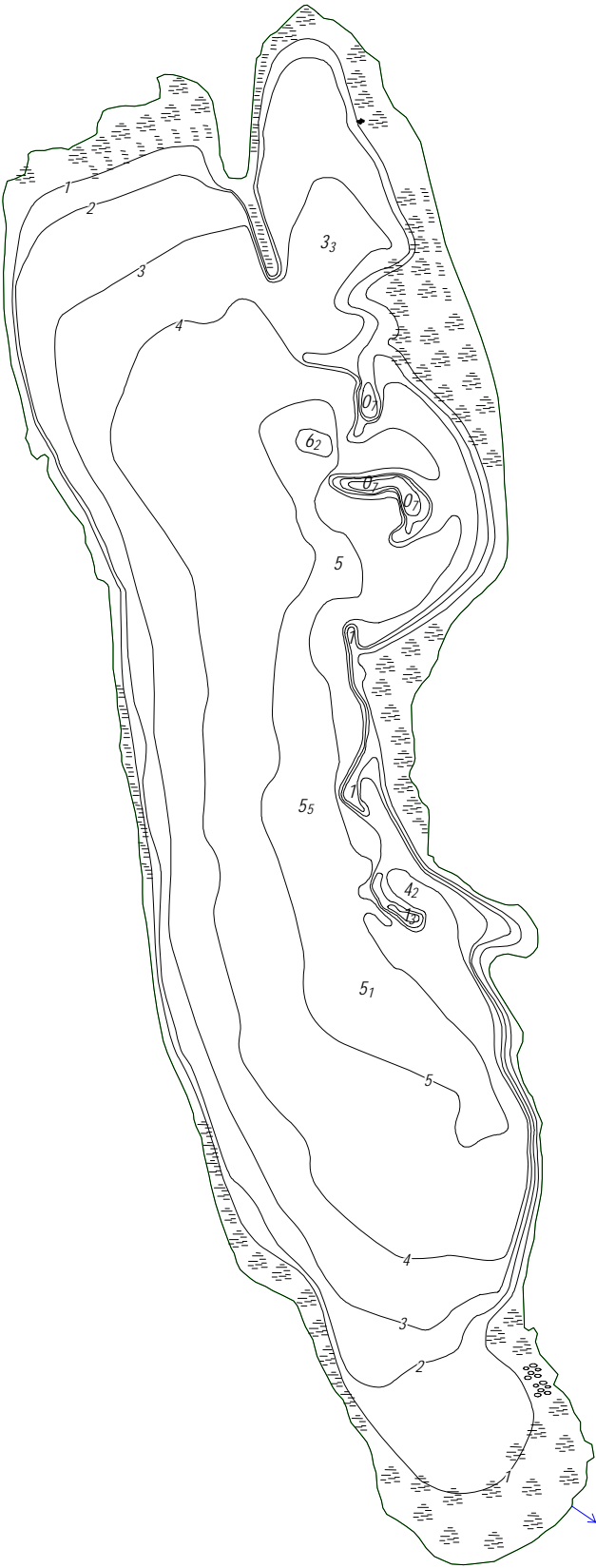
Sjömätning och layout: Anders Svahnberg, Myrica AB, Värnamo, 2010.

- 5₂ Djupangivelser i meterdecimeter
- Sten, normalt synlig
- ☼ Större område med näckrosor/annan flytveg.
- ☼ Större område med vass

Kartöversikt med avrinningsområdet



Skala 1:35 000. © Lantmäteriet M2009/08295.



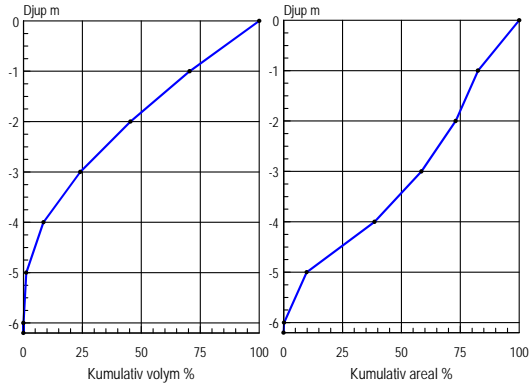
LILLESJÖN

638067 143444 Nässjö kommun, Jönköpings län

Djupangivelser i meter, refererande till vattenstånd vid landvegetationens gräns, "normalvattenstånd". Ofullständigheter och avvikelser från angivna djup kan förekomma. Båttrafik efter kartan sker på egen risk. Projektion Gauss, RT 90 2,5 gon väst.

Ekolodad med båt, 3363 lodskott med individuell GPS positionering.

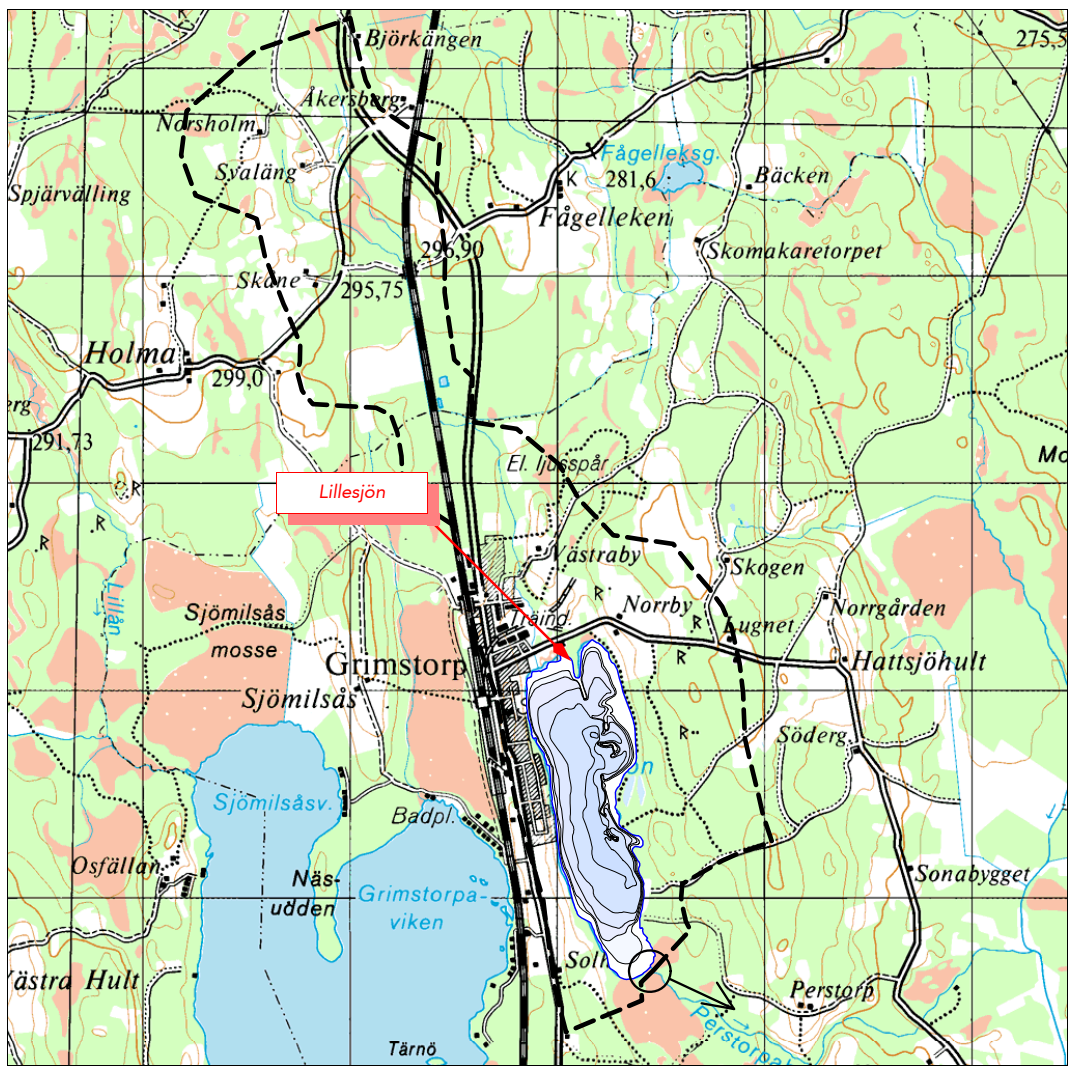
Huvudavrinningsområde.	74	Emån
Areal sjöyta	55	Ha
Maxdjup	6,2	m
Medeldjup	3,1	m
Volym	1,7	Milj. m³
Strandlinjens längd inkl öar	4 200	m
Antal öar - (areal >0,01 ha) areal ..	-	Ha
Avr.- område (utloppet)	4,3	Km²
Avrinningstal (SMHI 1961-90)	9	L/skm²
Årlig avrinning	1,2	Milj. m³
Teor. oms.-tid	1,4	År
Höj.	281	m



Sjömätning och layout: Anders Svahnberg, Myrica AB, Värnamo, 2010.

- 5₂ Djupangivelser i meter,decimeter
- Sten, normalt synlig
- ☞ Större område med näckrosor/annan flytveg.
- ☞ Större område med vass
- Lodskott

Kartöversikt med avrinningsområdet



Skala 1:35 000. © Lantmäteriet M2009/08295.

