

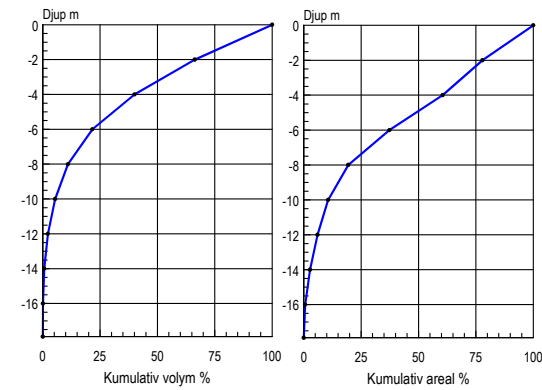
BREDASJÖN

636373 132270 Marks kommun, V Götalands län

Djupangivelser i meter, refererande till vattenstånd vid landvegetationens gräns, "normalvattenstånd". Ofullständigheter och avvikelser från angivna djup kan förekomma. Båttrafik efter kartan sker på egen risk. Projektion Gauss, RT 90 2,5 gon väst.

Ekolodad med båt, 6 835 lodskott med individuell GPS positionering.

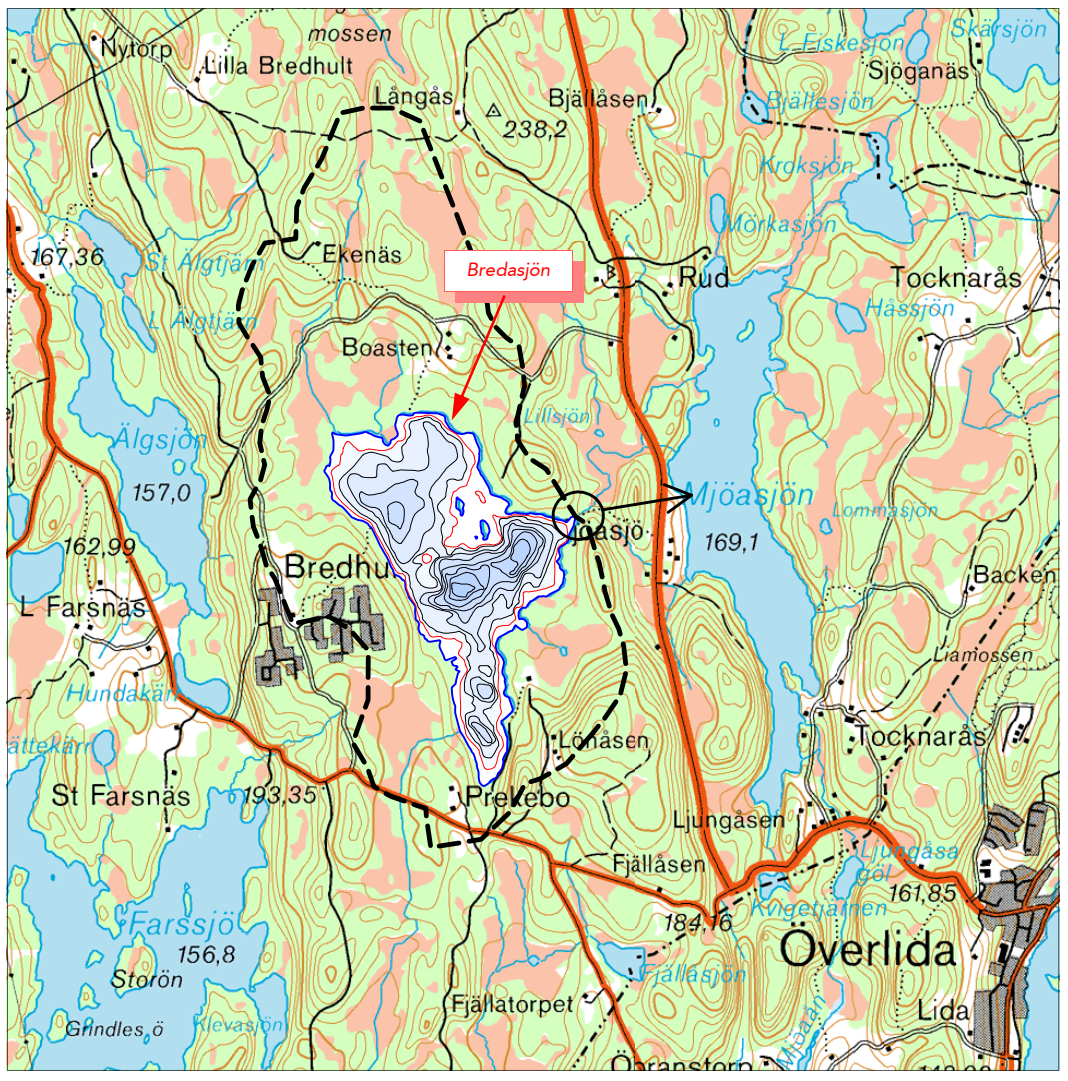
| | | |
|--------------------------------------|-------|----------|
| Huvudavrinningsområde | 103 | Ätran |
| Areal sjöyta | 81 | Ha |
| Maxdjup | 17,9 | m |
| Medeldjup | 5,2 | m |
| Volym | 4,2 | Milj. m³ |
| Strandlinjens längd inkl öar . . | 5 798 | m |
| Antal öar 2 (areal >0,01 ha) areal . | 0,42 | Ha |
| Avr.- område (utloppet). | 3,5 | Km² |
| Avrinningstal (SMHI 1961-90) | 19 | L/skm² |
| Årlig avrinning | 2,1 | Milj. m³ |
| Teor. oms.-tid | 2,0 | År |
| Höj | 185 | m |



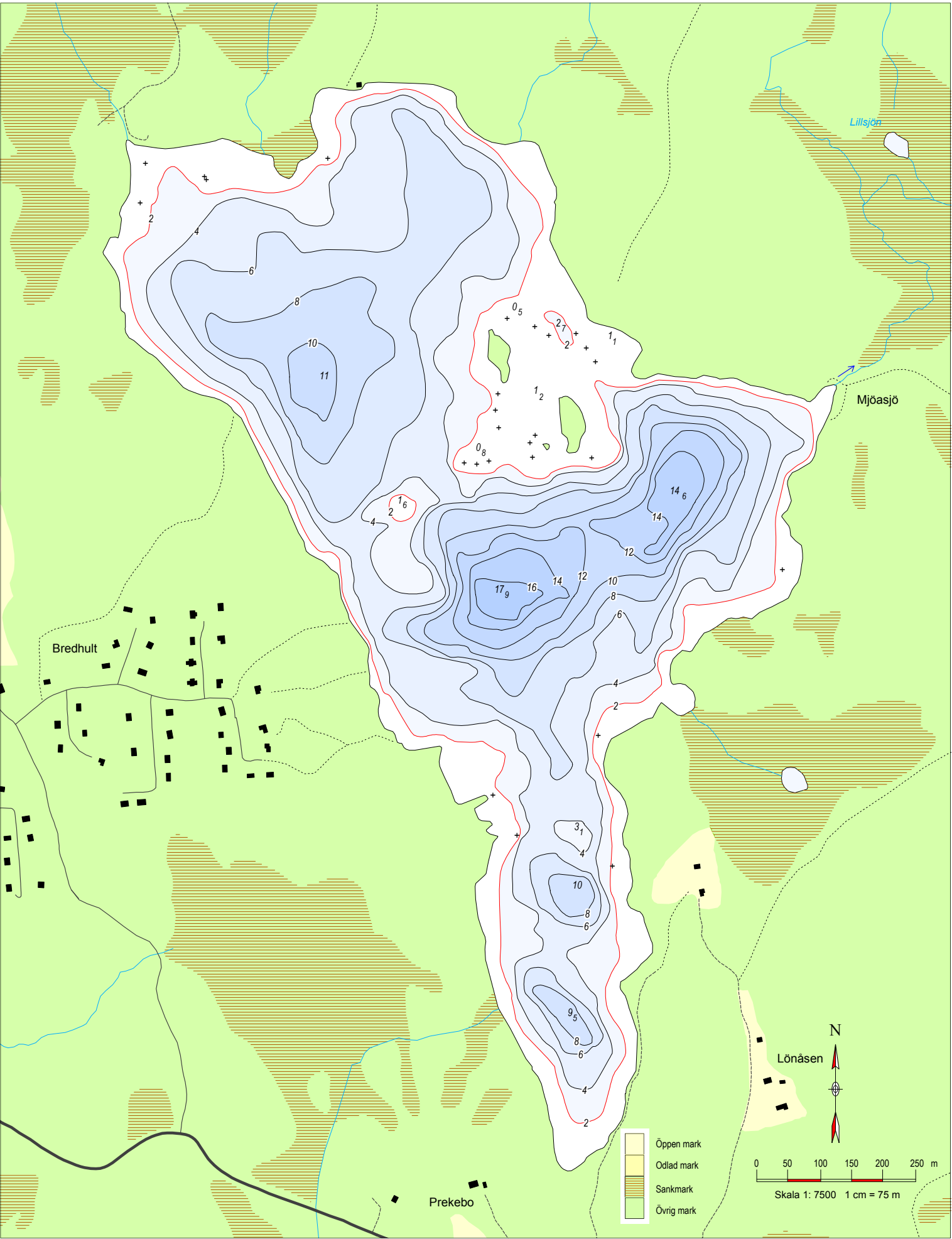
Sjömätning och layout: Anders Svahnberg, Myrica AB, Värnamo, 2005.

- Djupkurva nivå 2 meter. Övriga djupkurvor svarta med ekvidistans 2 meter.
- + Sten under eller i ytan
- 5₂ Djupangivelser i meterdecimeter

Kartöversikt med avrinningsområdet



Skala 1:35 000. Ur karta © Lantmäteriverket Gävle 2005. Medgivande M2005/1224.



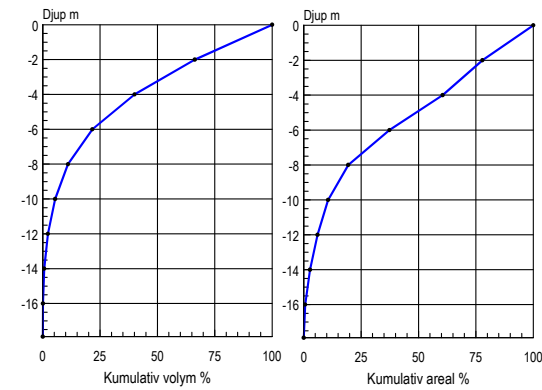
BREDASJÖN

636373 132270 Marks kommun, V Götalands län

Djupangivelser i meter, refererande till vattenstånd vid landvegetationens gräns, "normalvattenstånd". Ofullständigheter och avvikelser från angivna djup kan förekomma. Båttrafik efter kartan sker på egen risk. Projektion Gauss, RT 90 2,5 gon väst.

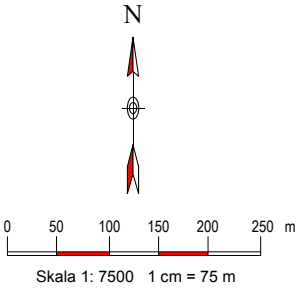
Ekolodad med båt, 6 835 lodskott med individuell GPS positionering.

| | | |
|--------------------------------------|-------|----------|
| Huvudavrinningsområde | 103 | Ätran |
| Areal sjöyta | 81 | Ha |
| Maxdjup | 17,9 | m |
| Medeldjup | 5,2 | m |
| Volym | 4,2 | Milj. m³ |
| Strandlinjens längd inkl öar . . | 5 798 | m |
| Antal öar 2 (areal >0,01 ha) areal . | 0,42 | Ha |
| Avr.- område (utloppet). | 3,5 | Km² |
| Avrinningstal (SMHI 1961-90) | 19 | L/skm² |
| Årlig avrinning | 2,1 | Milj. m³ |
| Teor. oms.-tid | 2,0 | År |
| Höj | 185 | m |



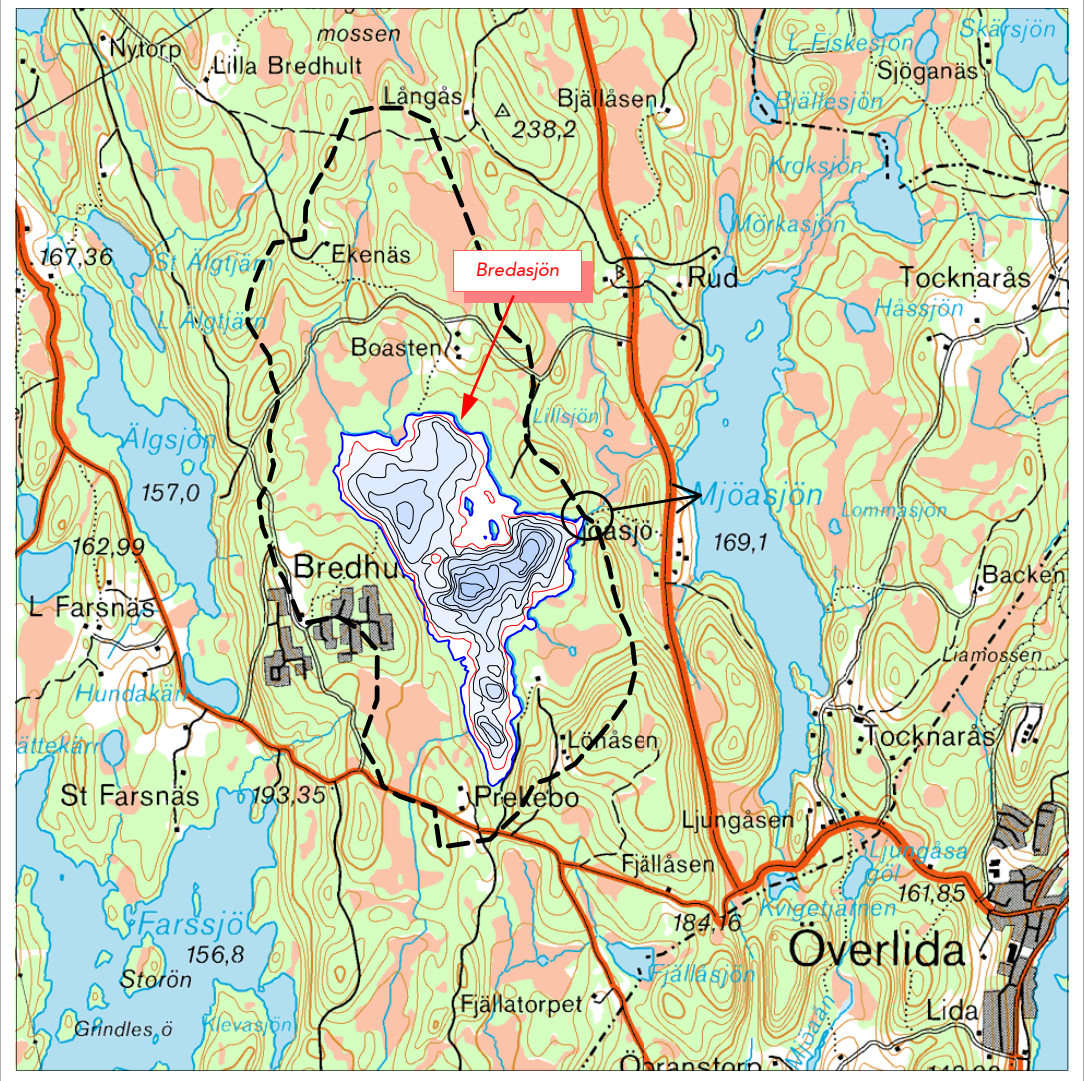
Sjömätning och layout: Anders Svahnberg, Myrica AB, Värnamo, 2005.

- Djupkurva nivå 2 meter. Övriga djupkurvor svarta med ekvidistans 2 meter.
- + Sten under eller i ytan
- 5₂ Djupangivelser i meterdecimeter



En kartprodukt från **MYRICA ab**

Kartöversikt med avrinningsområdet



Skala 1:35 000. Ur karta © Lantmäterverket Gävle 2005. Medgivande M2005/1224.

© Varje form av kopiering, spridande eller mångfaldigande av kartan, helt eller delvis, inkluderat överföring till datamedia är förbjuden enligt lagen om upphovsrätt.

BREDASJÖN

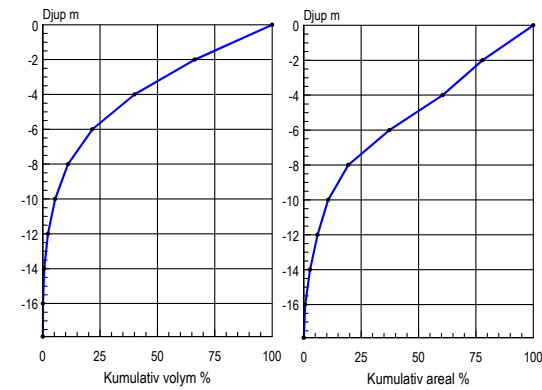
636373 132270 Marks kommun, V Götalands län

Arkivex

Djupangivelser i meter, refererande till vattenstånd vid landvegetationens gräns, "normalvattenstånd". Ofullständigheter och avvikelser från angivna djup kan förekomma. Båttrafik efter kartan sker på egen risk. Projektion Gauss, RT 90 2,5 gon väst.

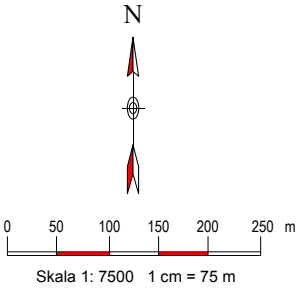
Ekolodad med båt, 6 835 lodskott med individuell GPS positionering.

| | | |
|--------------------------------------|-------|----------|
| Huvudavrinningsområde | 103 | Ätran |
| Areal sjöyta | 81 | Ha |
| Maxdjup | 17,9 | m |
| Medeldjup | 5,2 | m |
| Volym | 4,2 | Milj. m³ |
| Strandlinjens längd inkl öar . . | 5 798 | m |
| Antal öar 2 (areal >0,01 ha) areal . | 0,42 | Ha |
| Avr.- område (utloppet) | 3,5 | Km² |
| Avrinningstal (SMHI 1961-90) | 19 | L/skm² |
| Årlig avrinning | 2,1 | Milj. m³ |
| Teor. oms.-tid | 2,0 | År |
| Höj | 185 | m |



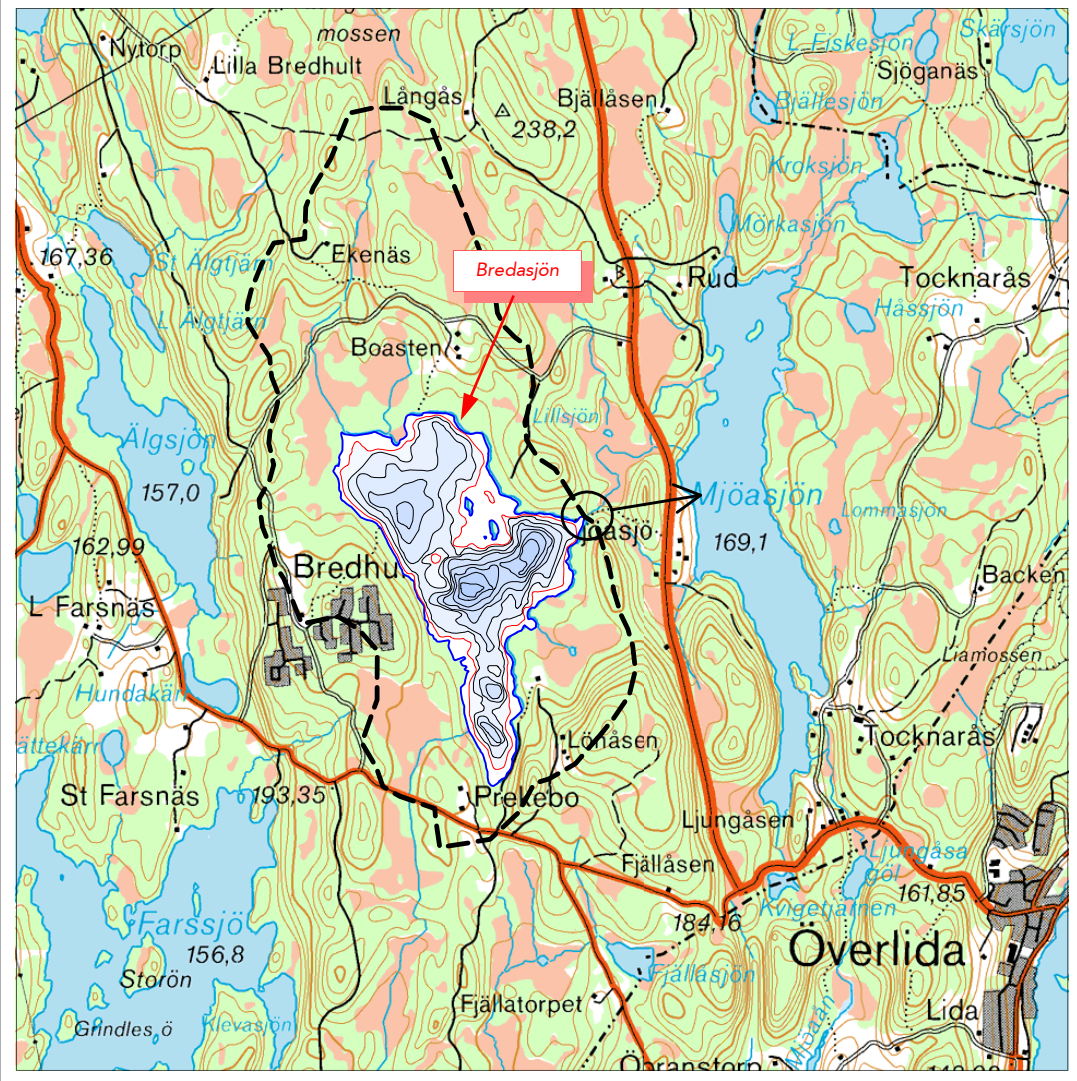
Sjömätning och layout: Anders Svahnberg, Myrica AB, Värnamo, 2005.

- Djupkurva nivå 2 meter. Övriga djupkurvor svarta med ekvidistans 2 meter.
- + Sten under eller i ytan
- 5₂ Djupangivelser i meterdecimeter



En kartprodukt från **MYRICA ab**

Kartöversikt med avrinningsområdet



Skala 1:35 000. Ur karta © Lantmäterverket Gävle 2005. Medgivande M2005/1224.

© Varje form av kopiering, spridande eller mångfaldigande av kartan, helt eller delvis, inkluderat överföring till datamedia är förbjuden enligt lagen om upphovsrätt.

BREDASJÖN

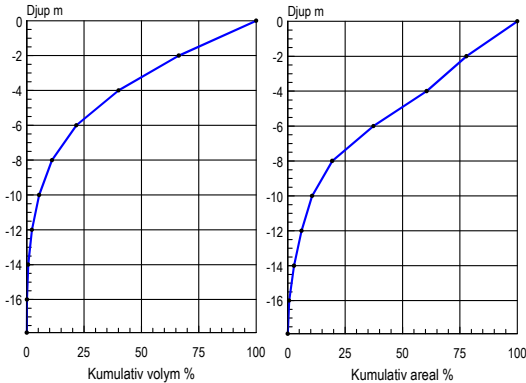
636373 132270 Marks kommun, V Götalands län

Arkivex

Djupangivelser i meter, refererande till vattenstånd vid landvegetationens gräns, "normalvattenstånd". Ofullständigheter och avvikelser från angivna djup kan förekomma. Båttrafik efter kartan sker på egen risk. Projektion Gauss, RT 90 2,5 gon väst.

Ekolodad med båt, 6 835 lodskott med individuell GPS positionering.

| | | |
|--------------------------------------|-------|----------------------|
| Huvudavrinningsområde | 103 | Ätran |
| Areal sjöyta | 81 | ha |
| Maxdjup | 17,9 | m |
| Medeldjup | 5,2 | m |
| Volym | 4,2 | Milj. m ³ |
| Strandlinjens längd inkl öar . . | 5 798 | m |
| Antal öar 2 (areal >0,01 ha) areal . | 0,42 | Ha |
| Avr.- område (utloppet) | 3,5 | Km ² |
| Avrinningstal (SMHI 1961-90) | 19 | L/skm ² |
| Årlig avrinning | 2,1 | Milj. m ³ |
| Teor. oms.-tid | 2,0 | År |
| Höj | 185 | m |



Sjömätning och layout: Anders Svahnberg, Myrica AB, Värnamo, 2005.

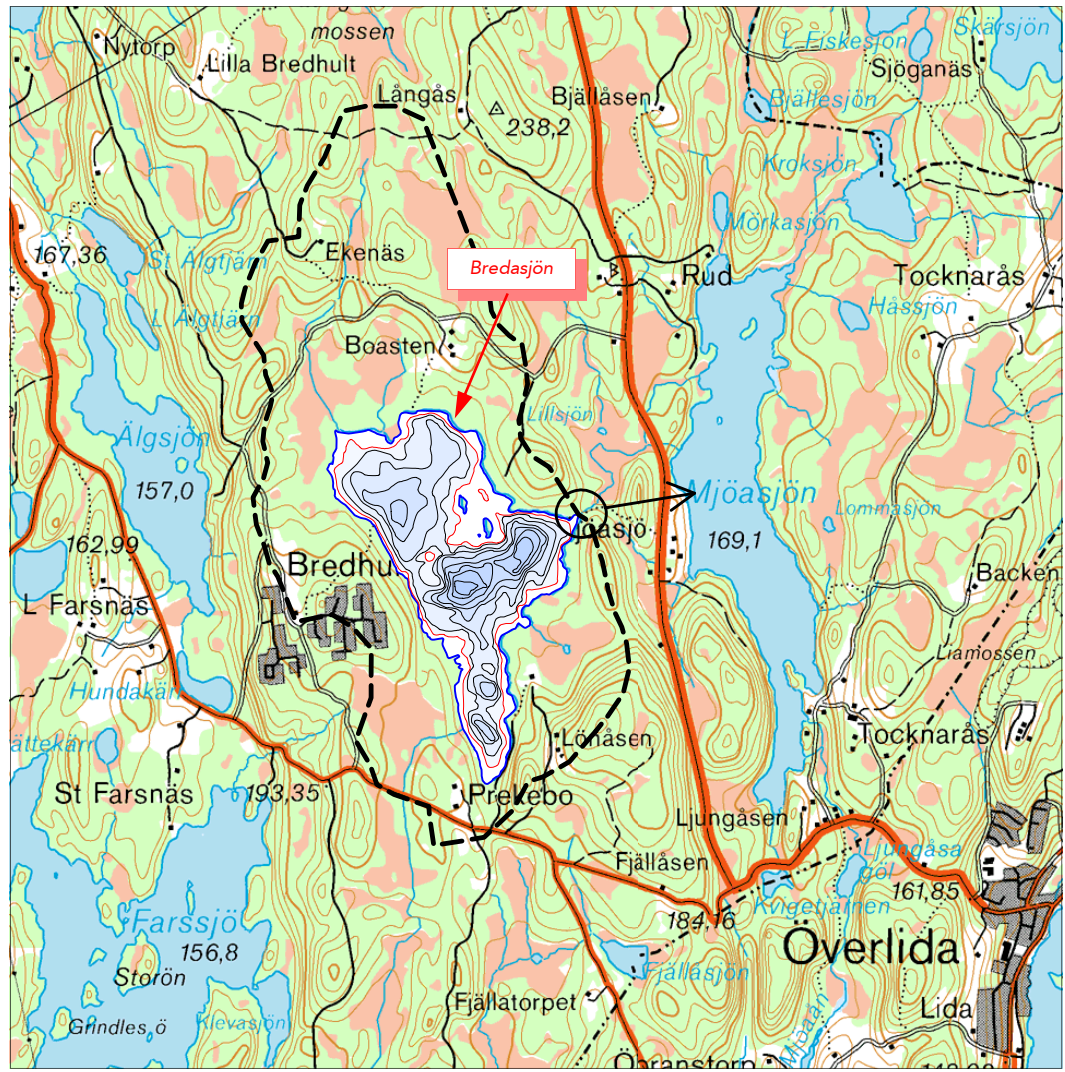
— Djupkurva nivå 2 meter. Övriga djupkurvor svarta med ekvidistans 2 meter.

+ Sten under eller i ytan

5₂ Djupangivelser i meter_{decimeter}

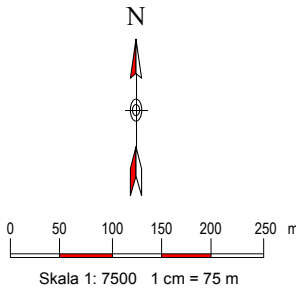
- Lodskott

Kartöversikt med avrinningsområdet



Skala 1:35 000. Ur karta © Lantmäteriverket Gävle 2005. Medgivande M2005/1224.

© Varje form av kopiering, spridande eller mångfaldigande av kartan, helt eller delvis, inkluderat överföring till datamedia är förbjuden enligt lagen om upphovsrätt.



En kartprodukt från **MYRICA** ab

BREDASJÖN

636373 132270 Marks kommun, V Götalands län

Spridningskarta båtkalkning

Kalkmängd 2012 – 2014
20 ton / år

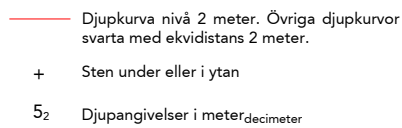
Kalken skall fördelas jämnt över hela markerade spridningsområden

Spridning får inte ske vid sommarstugestränd, badplats, båtbygga, båtplats eller annat strandområde så att enskilda strandägare eller rörligt friluftsliv störs.

Djupangivelser i meter, refererande till vattenstånd vid landvegetationens gräns, "normalvattenstånd". Ofullständigheter och avvikelser från angivna djup kan förekomma. Båttrafik efter kartan sker på egen risk. Projektion Gauss, RT 90 2,5 gon väst.

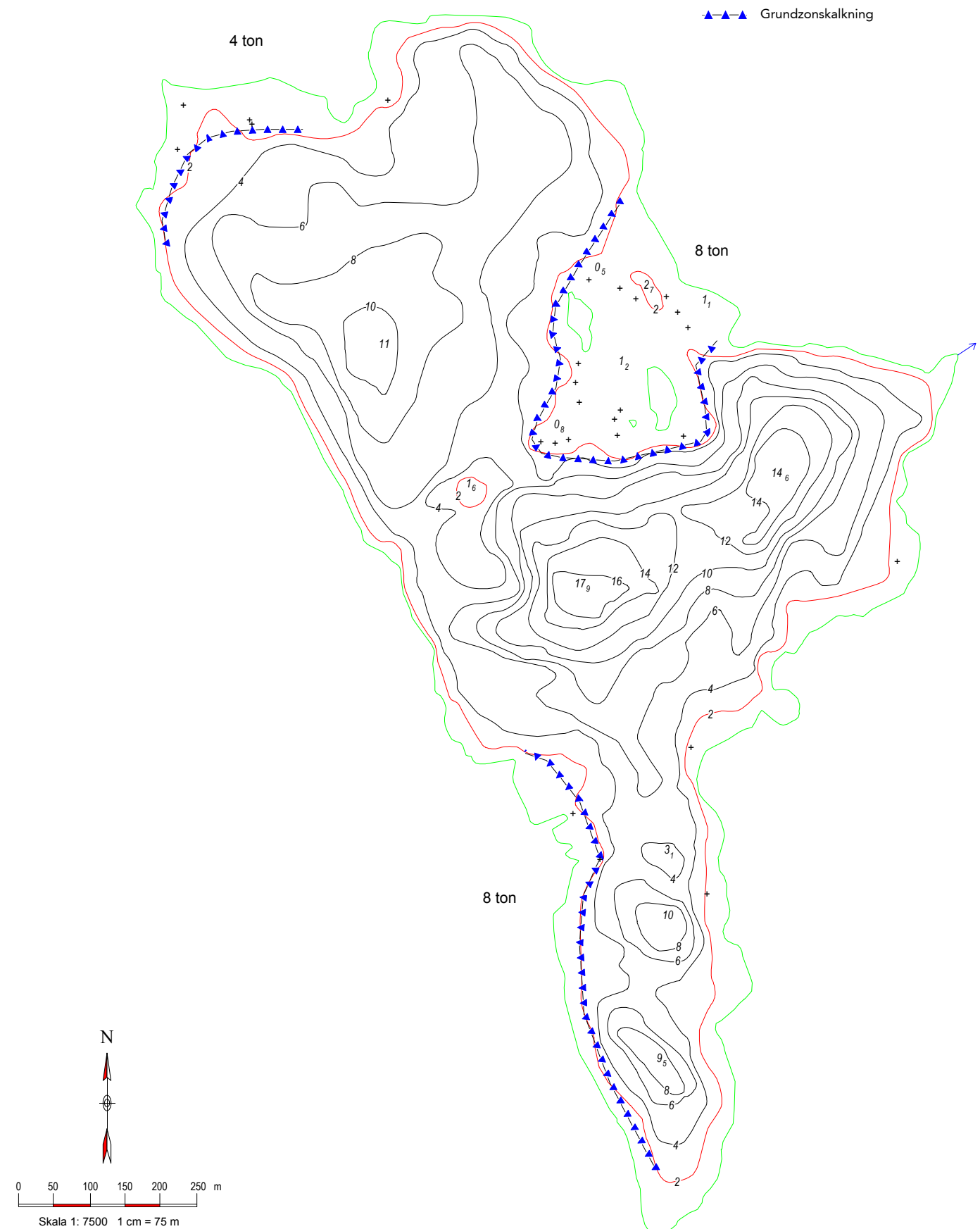
Ekolodad med båt, 6 835 lodskott med individuell GPS positionering.

*Sjömätning och layout:
Anders Svahnberg, Myrica AB, Värnamo, 2005.*



Skala 1:35 000. Ur karta © Lantmäteriverket Gävle 2005. Medgivande M2005/1224.

© Varje form av kopiering, spridande eller mångfaldigande av kartan, helt eller delvis, inkluderat överföring till datamedia är förbjuden enligt lagen om upphovsrätt.



En kartprodukt från **MYRICA** ab