

# FINNABOSJÖN

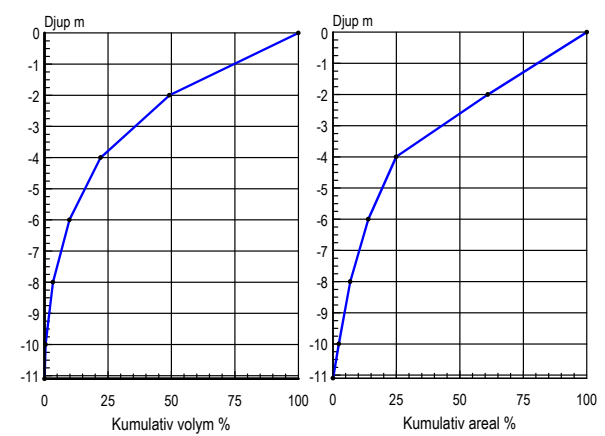
636087 132735 Svenljunga kommun, Västra Götalands län

Topografiskt kartblad: 6C SO

Djupangivelser i meter, refererande till vattenstånd vid landvegetationens gräns, "normalvattenstånd". Ofullständigheter och avvikelser från angivna djup kan förekomma. Båttrafik efter kartan sker på egen risk. Projektion Gauss, RT 90 2,5 gon väst.

Ekolodad med båt, 335 lodskott med individuell dGPS (2 m) positionering.

Huvudavrinningsområde . . .	103 Ätran
Areal sjöyta . . . . .	7,1 Ha
Maxdjup . . . . .	11,1 m
Medeldjup . . . . .	3,2 m
Volym . . . . .	0,225 Milj. m³
Strandlinjens längd inkl öar	1 830 m
Antal öar - (areal >0,01 ha) areal	- Ha
Avr.- område (utloppet). . . .	0,42 Km²
Avrinningstal (SMHI 1961-90) . . .	19 L/skm²
Årlig avrinning . . . . .	0,251 Milj. m³
Teor. oms.-tid . . . . .	0,90 År
Höh . . . . .	182 m

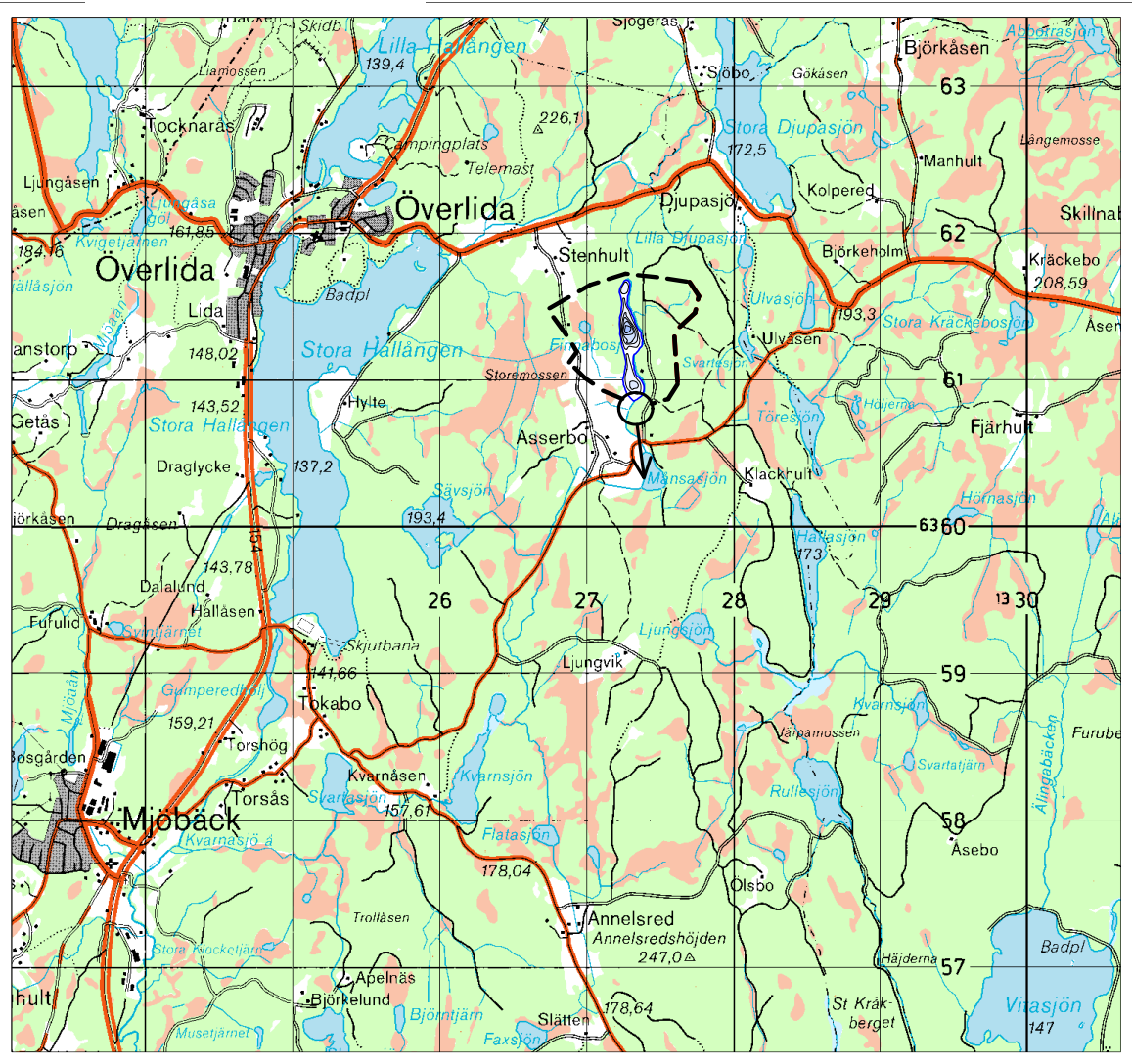


Sjömätning och layout: Anders Svahnberg, Myrica AB, Värnamo. 1996.

52 Djupangivelser i meter decimeter

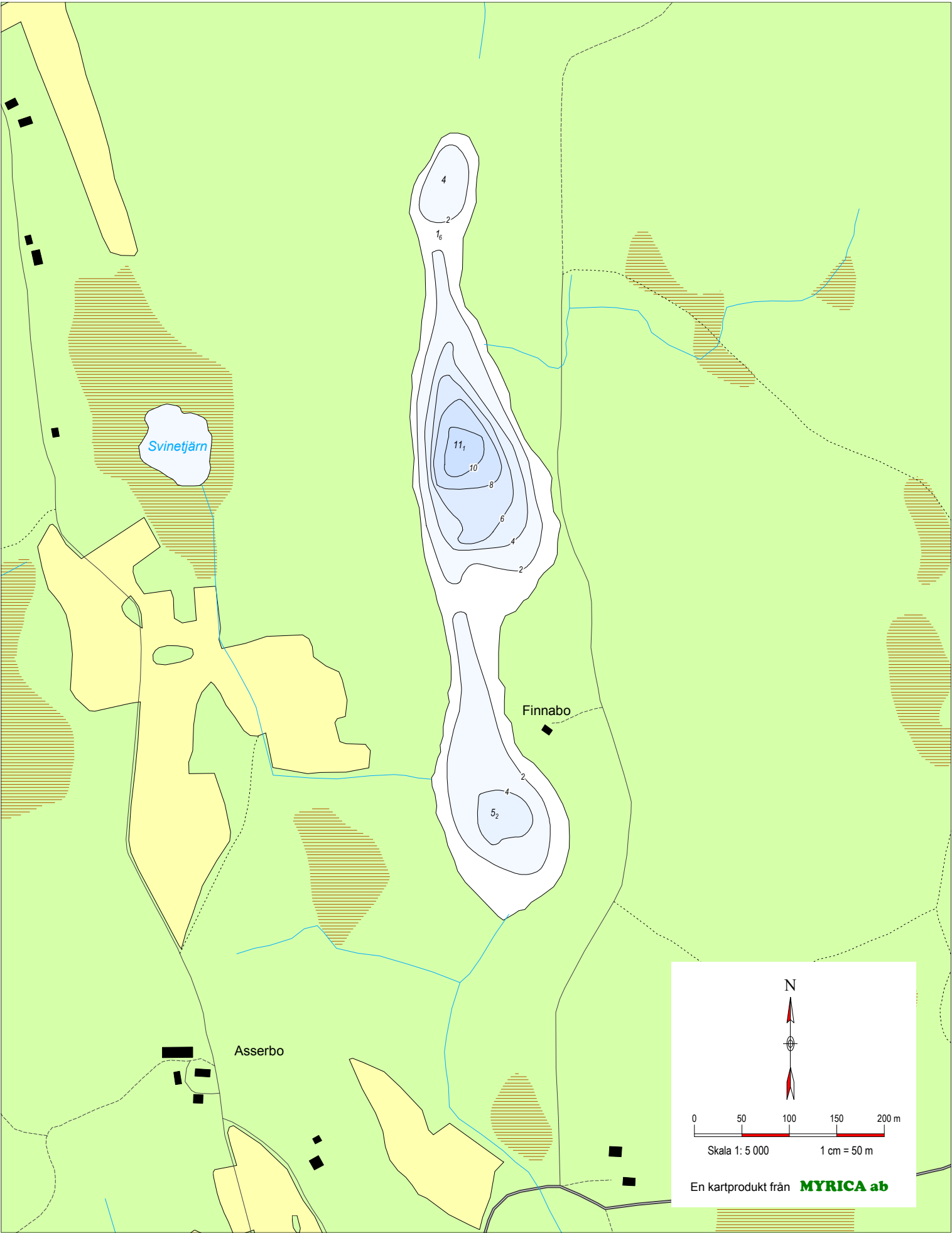


Kartöversikt med avrinningsområdet



Skala 1:50 000. Kartunderlag: Gröna kartan, Copyright © Lantmäterverket, Gävle. Medgivande 97.0168.

© Varje form av kopiering, spridande eller mångfaldigande av kartan, helt eller delvis, inkluderat överföring till datamedia är förbjuden enligt lagen om upphovsrätt.



# FINNABOSJÖN

636087 132735

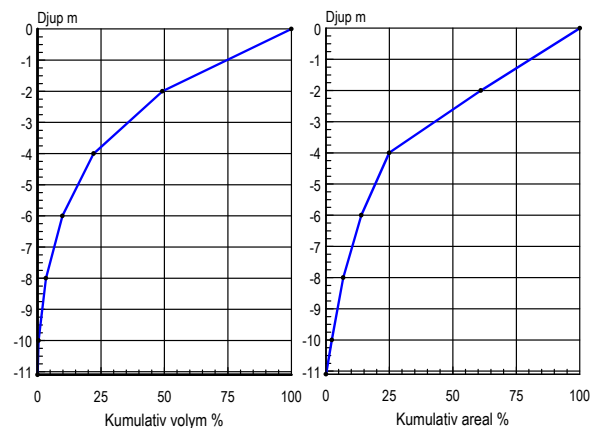
Svenljunga kommun, Västra Götalands län

Topografiskt kartblad: 6C SO

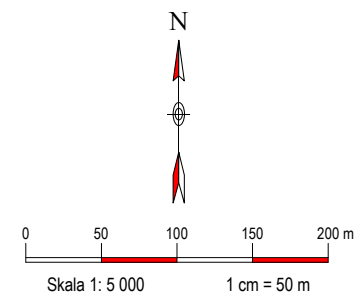
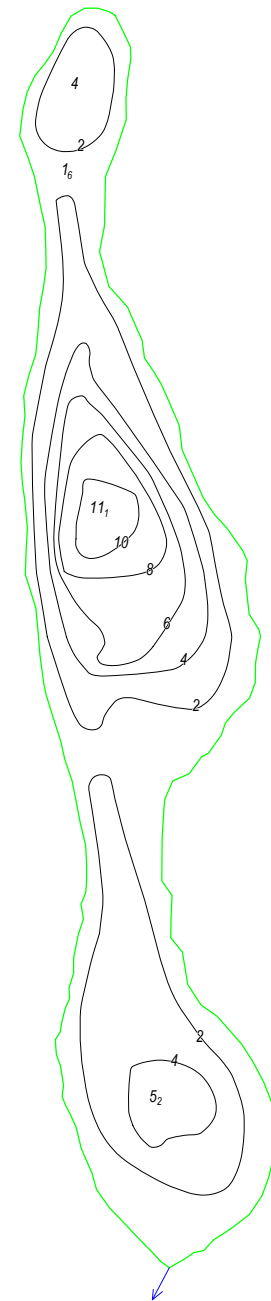
Djupangivelser i meter, refererande till vattenstånd vid landvegetationens gräns, "normalvattenstånd". Ofullständigheter och avvikelser från angivna djup kan förekomma. Båttrafik efter kartan sker på egen risk. Projektion Gauss, RT 90 2,5 gon väst.

Ekolodad med båt, 335 lodskott med individuell dGPS (2 m) positionering.

Huvudavrinningsområde . . .	103	Ätran
Areal sjöyta . . . . .	7,1	Ha
Maxdjup . . . . .	11,1	m
Medeldjup . . . . .	3,2	m
Volym . . . . .	0,225	Milj. m <sup>3</sup>
Strandlinjens längd inkl öar	1 830	m
Antal öar - (areal >0,01 ha) areal	-	Ha
Avr.- område (utloppet) . . . . .	0,42	Km <sup>2</sup>
Avrinningstal (SMHI 1961-90) . . .	19	L/skm <sup>2</sup>
Årlig avrinning . . . . .	0,251	Milj. m <sup>3</sup>
Teor. oms.-tid . . . . .	0,90	År
Höj . . . . .	182	m

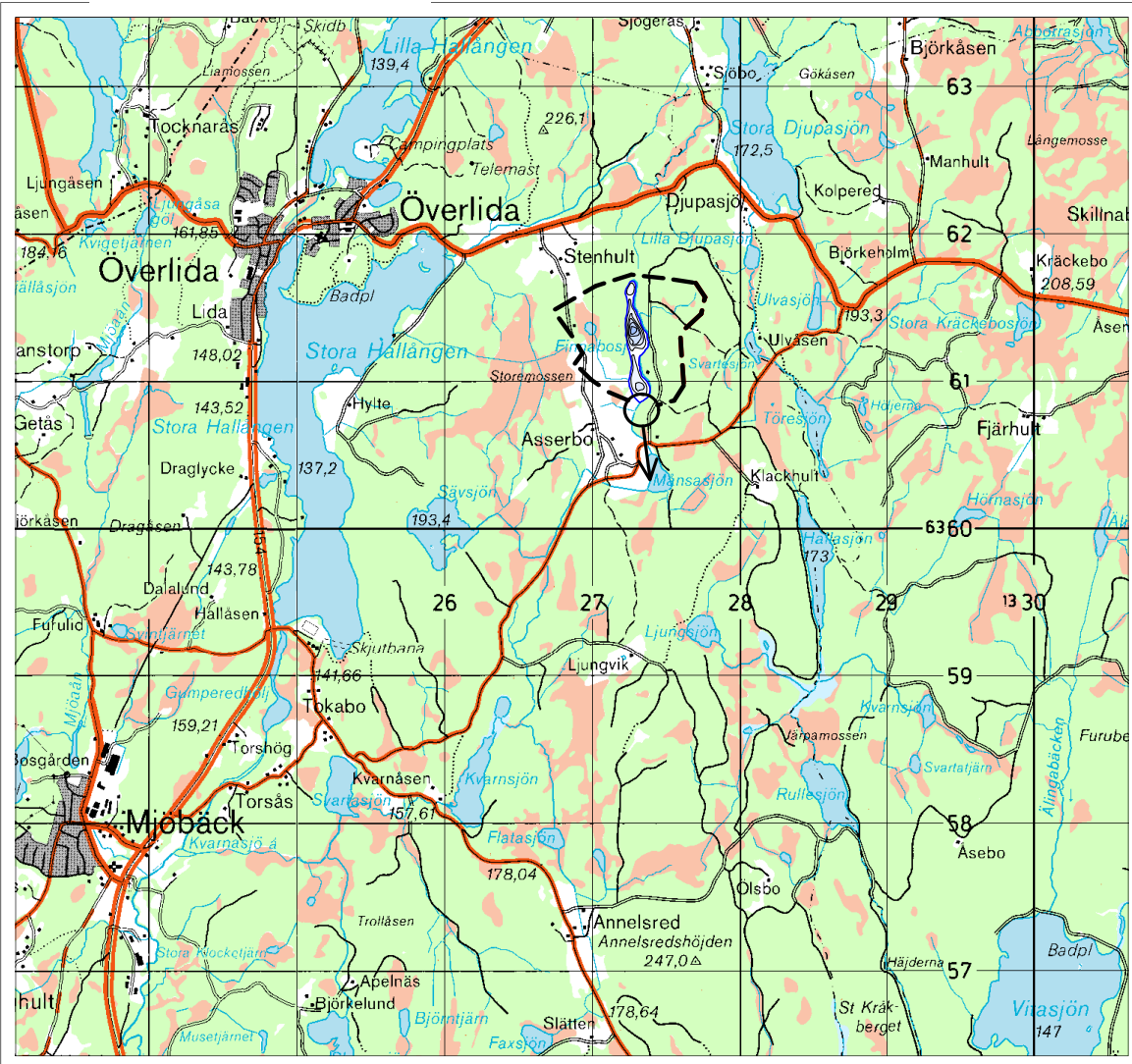


*Sjömätning och layout: Anders Svahnberg, Myrica AB, Värnamo. 1996.*



En kartprodukt från **MYRICA** ab

Kartöversikt med avrinningsområdet



Skala 1:50 000. Kartunderlag: Gröna kartan, Copyright © Lantmäteriverket, Gävle. Medgivande 97.0168.

52 Djupangivelser i meter decimeter

© Varje form av kopiering, spridande eller mångfaldigande av kartan, helt eller delvis, inkluderat överföring till datamedia är förbjuden enligt lagen om upphovsrätt.

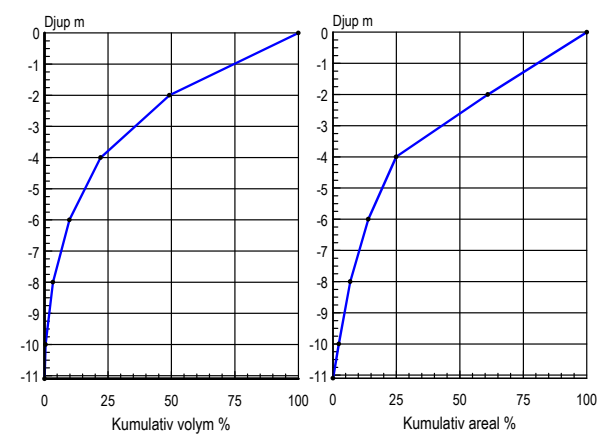
# FINNABOSJÖN

636087 132735      Svenljunga kommun, Västra Götalands län

Topografiskt kartblad: 6C SO  
Djupangivelser i meter, refererande till vattenstånd vid landvegetationens gräns, "normalvattenstånd". Ofullständigheter och avvikelser från angivna djup kan förekomma. Båttrafik efter kartan sker på egen risk. Projektion Gauss, RT 90 2,5 gon väst.

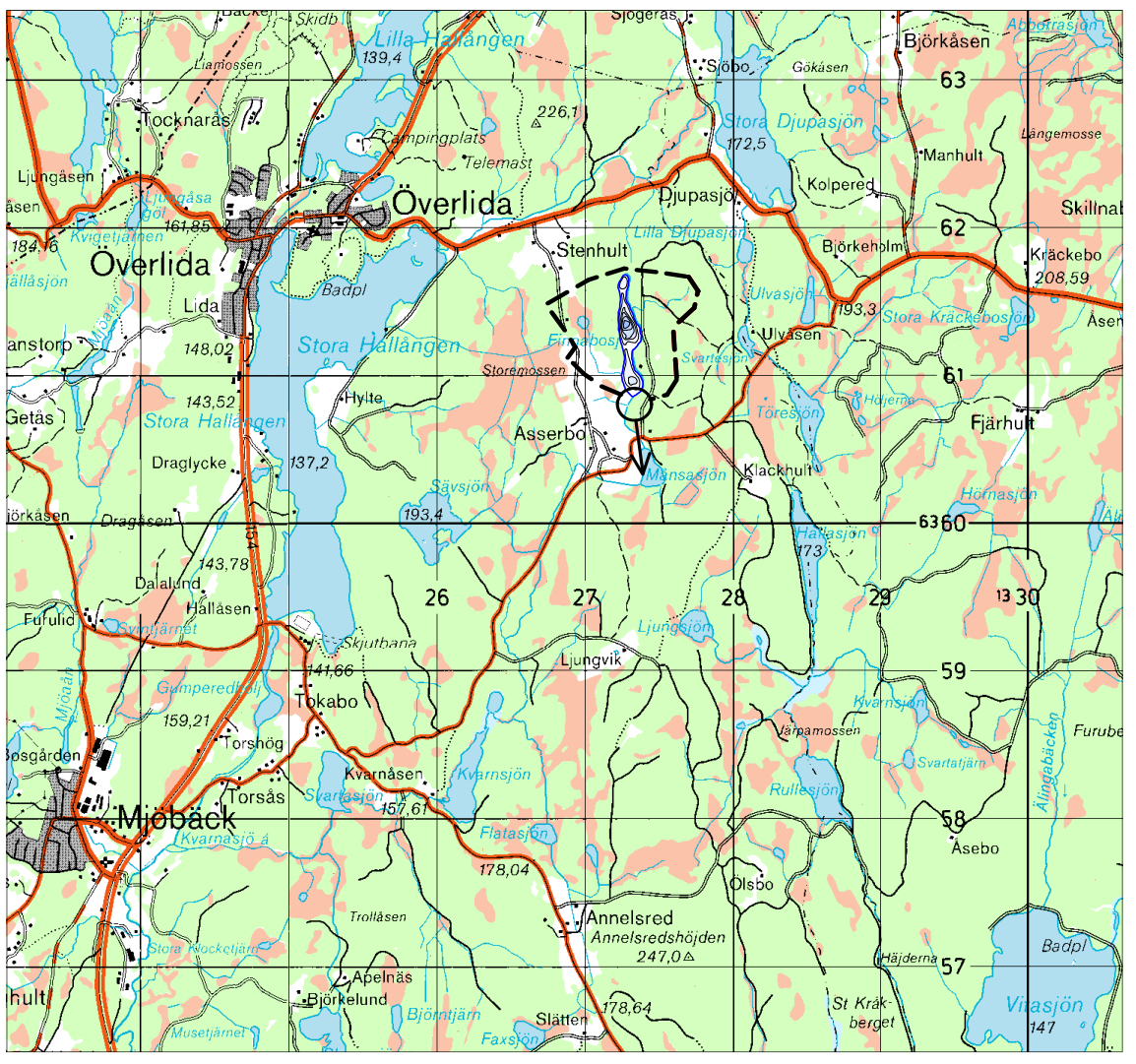
Ekolodad med båt, 335 lodskott med individuell dGPS (2 m) positionering.

Huvudavrinningsområde . . .	103 Ätran
Areal sjöyta . . . . .	7,1 Ha
Maxdjup . . . . .	11,1 m
Medeldjup . . . . .	3,2 m
Volym . . . . .	0,225 Milj. m³
Strandlinjens längd inkl öar	1 830 m
Antal öar - (areal >0,01 ha) areal	- Ha
Avr.- område (utloppet). . . .	0,42 Km²
Avrinningstal (SMHI 1961-90) . . .	19 L/skm²
Årlig avrinning . . . . .	0,251 Milj. m³
Teor. oms.-tid . . . . .	0,90 År
Höh . . . . .	182 m



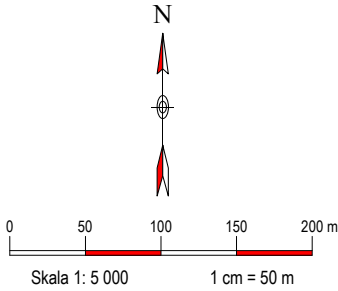
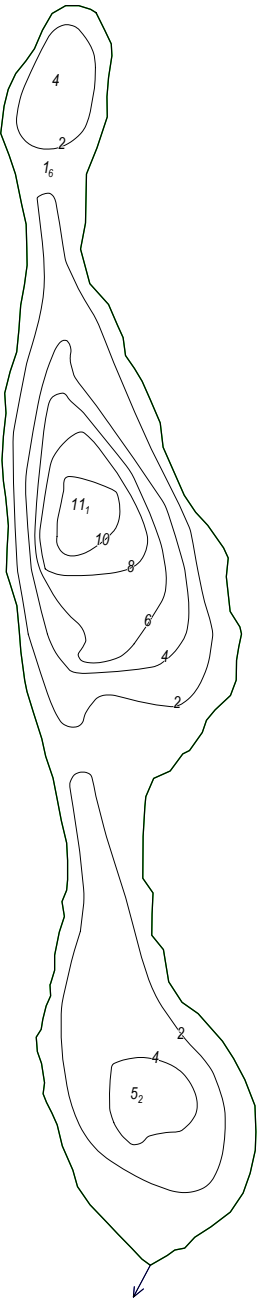
Sjömätning och layout: Anders Svahnberg, Myrica AB, Värnamo. 1996.

Kartöversikt med avrinningsområdet



Skala 1:50 000. Kartunderlag: Gröna kartan, Copyright © Lantmäterverket, Gävle. Medgivande 97.0168.

© Varje form av kopiering, spridande eller mångfaldigande av kartan, helt eller delvis, inkluderat överföring till datamedia är förbjuden enligt lagen om upphovsrätt.



En kartprodukt från **MYRICA ab**



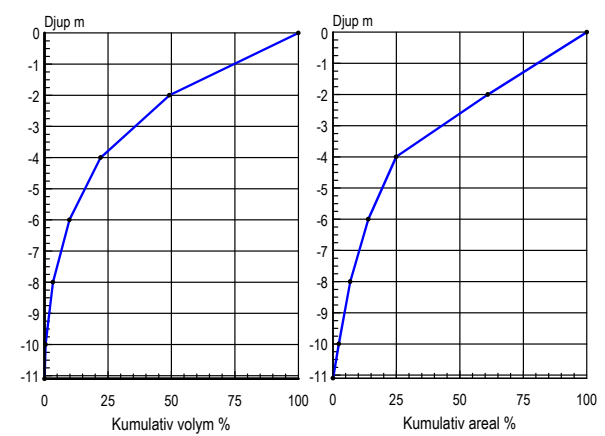
# FINNABOSJÖN

636087 132735      Svenljunga kommun, Västra Götalands län

Topografiskt kartblad: 6C SO  
Djupangivelser i meter, refererande till vattenstånd vid landvegetationens gräns, "normalvattenstånd". Ofullständigheter och avvikelser från angivna djup kan förekomma. Båttrafik efter kartan sker på egen risk. Projektion Gauss, RT 90 2,5 gon väst.

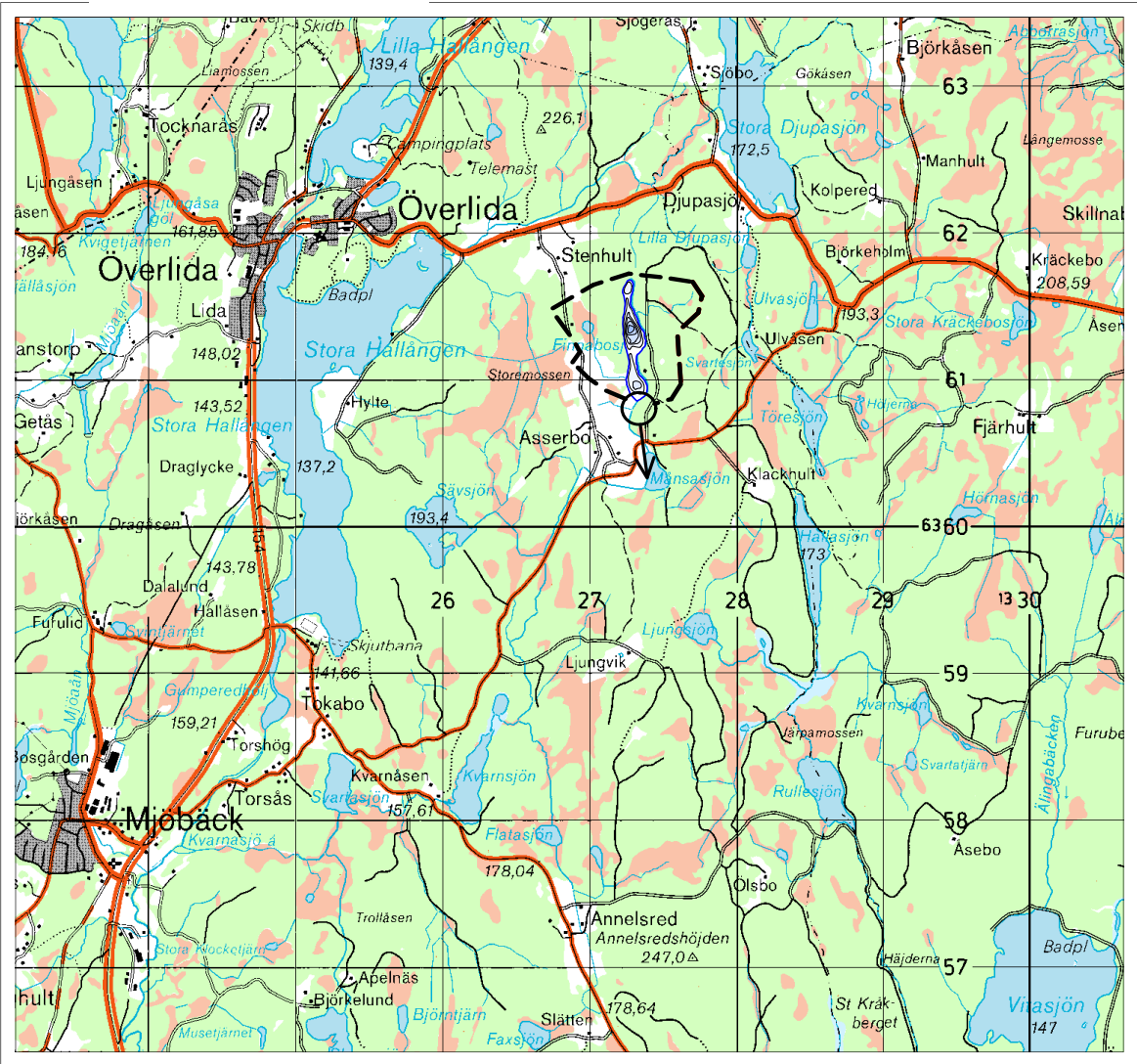
Ekolodad med båt, 335 lodskott med individuell dGPS (2 m) positionering.

Huvudavrinningsområde . . .	103 Ätran
Areal sjöyta . . . . .	7,1 Ha
Maxdjup . . . . .	11,1 m
Medeldjup . . . . .	3,2 m
Volym . . . . .	0,225 Milj. m³
Strandlinjens längd inkl öar	1 830 m
Antal öar - (areal >0,01 ha) areal	- Ha
Avr.- område (utloppet). . . .	0,42 Km²
Avrinningstal (SMHI 1961-90) . . .	19 L/skm²
Årlig avrinning . . . . .	0,251 Milj. m³
Teor. oms.-tid . . . . .	0,90 År
Höh . . . . .	182 m



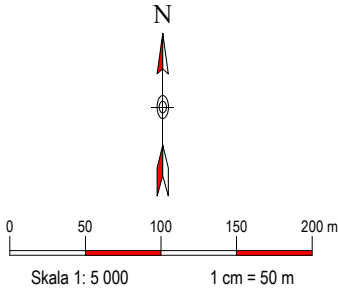
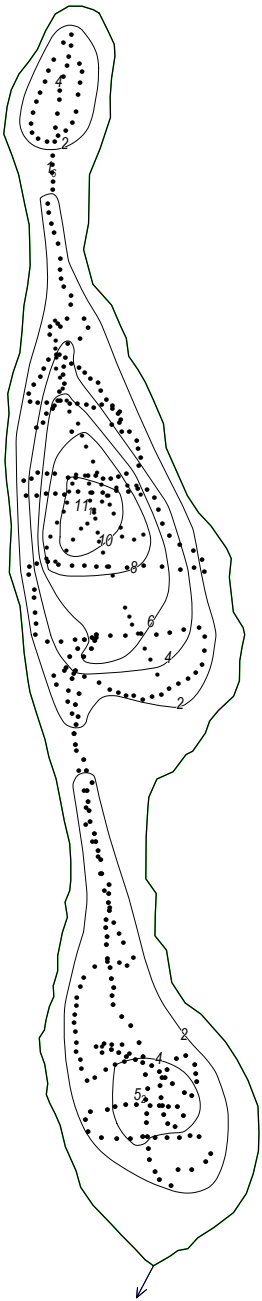
Sjömätning och layout: Anders Svahnberg, Myrica AB, Värnamo. 1996.

Kartöversikt med avrinningsområdet



Skala 1:50 000. Kartunderlag: Gröna kartan, Copyright © Lantmäterverket, Gävle. Medgivande 97.0168.

© Varje form av kopiering, spridande eller mångfaldigande av kartan, helt eller delvis, inkluderat överföring till datamedia är förbjuden enligt lagen om upphovsrätt.



En kartprodukt från **MYRICA ab**

5<sub>2</sub> Djupangivelser i meter decimeter