

ÄNKASJÖN

635806 131979

Mark/Svenljunga kommun, Västra Götalands län

Topografiskt kartblad: 6C SV

Djupangivelser i meter, refererande till vattenstånd vid landvegetationens gräns, "normalvattenstånd". Ofullständigheter och avvikelser från angivna djup kan förekomma. Båttrafik efter kartan sker på egen risk. Projektion Gauss, RT 90 2,5 gon väst.

Ekolodad med båt, 973 lodskott med individuell dGPS (2 m) positionering.

Huvudavrinningsområde . . .	103 Ätran
Areal sjöyta	17,1 Ha
.Maxdjup	13,0 m
Medeldjup	3,5 m
Volym	0,610 Milj. m³
Strandlinjens längd inkl öar	3090 m
Antal öar 1 (areal >0,01 ha) areal	0,1 Ha
Avr.- område (utloppet). . . .	1,2 Km²
Avrinningstal (SMHI 1961-90) . . .	18 L/skm²
Årlig avrinning	0,663 Milj. m³
Teor. oms.-tid	0,90 År
Höj	157 m

Djup m

Kumulativ volym %

Djup m

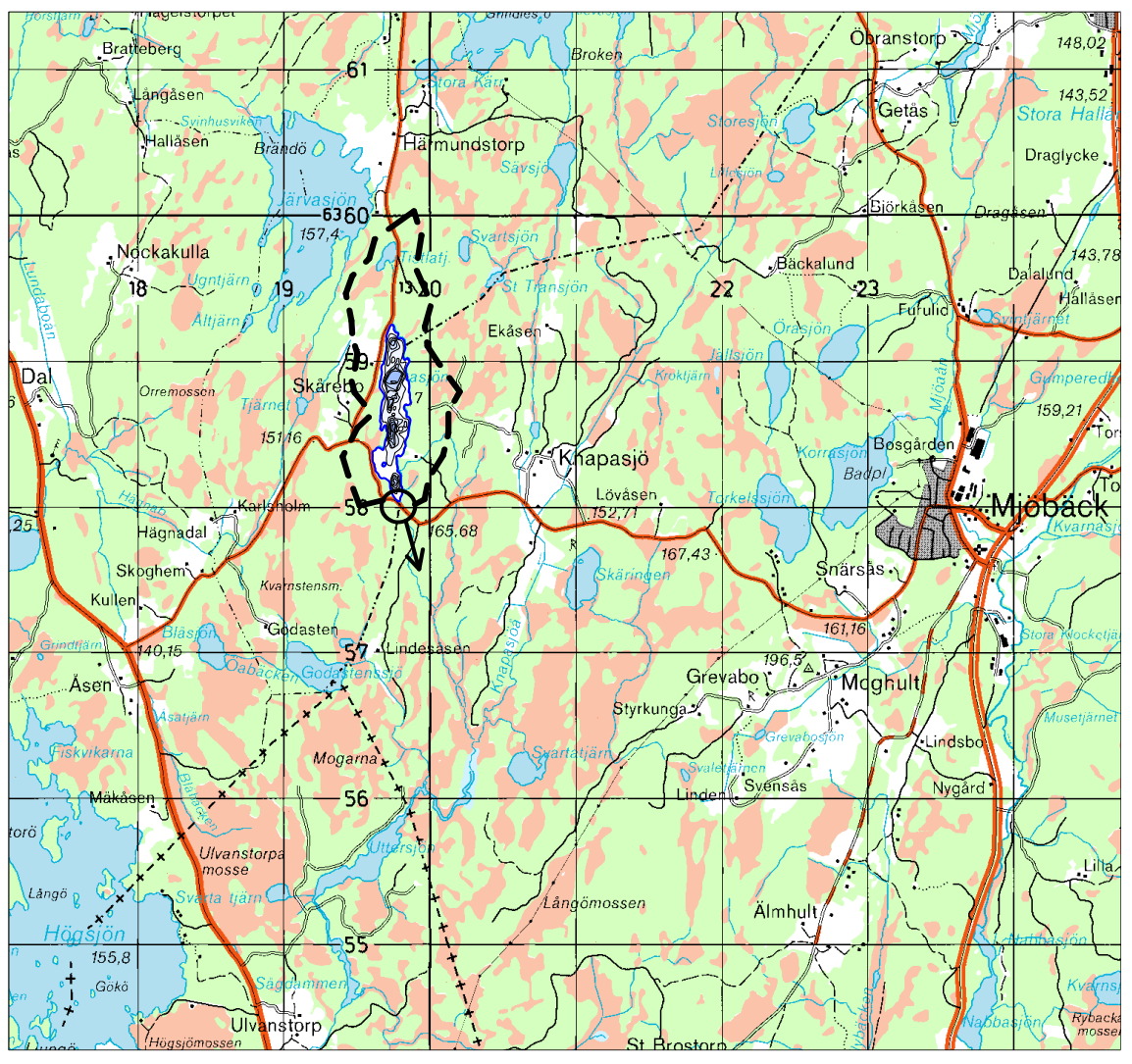
Kumulativ areal %

Sjömätning och layout: Anders Svahnberg, Myrica AB, Värnamo. 1996.

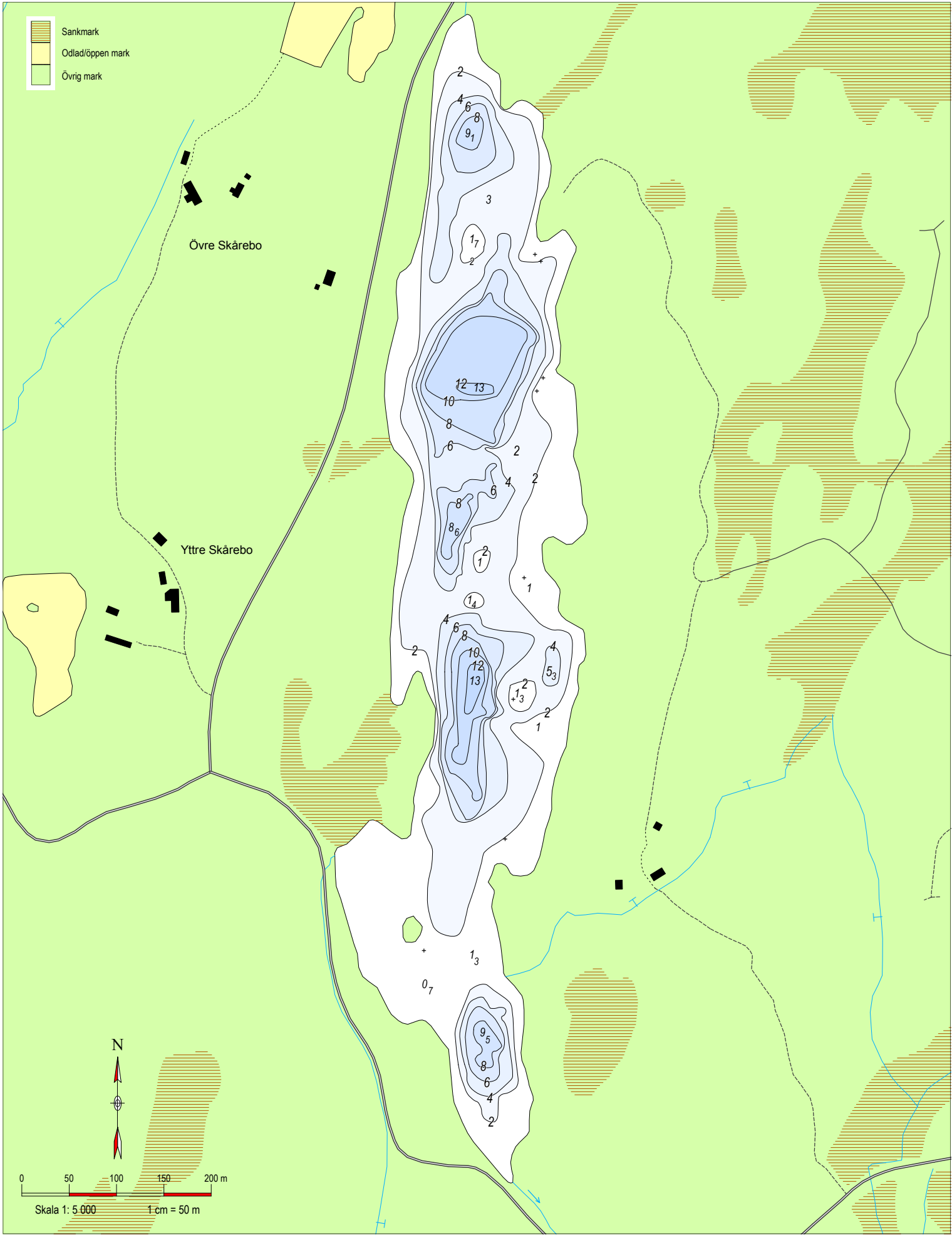
5₂ Djupangivelser i meter decimeter

+ Friliggande sten, stengrynnan

Kartöversikt med avrinningsområdet



Skala 1:50 000. Kartunderlag: Gröna kartan, Copyright © Lantmäteriverket, Gävle. Medgivande 97.0168.

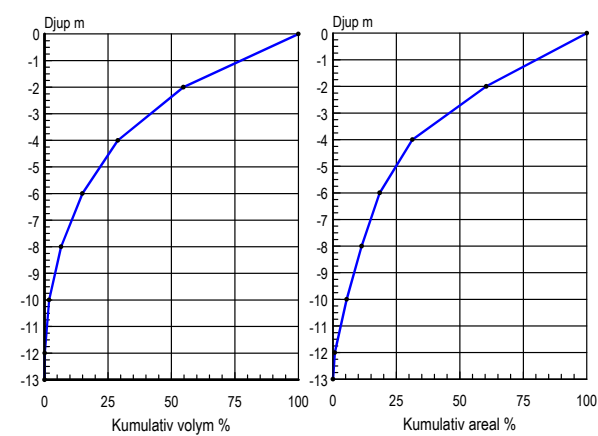


ÄNKASJÖN

635806 131979 Mark/Svenljunga kommun, Västra Götalands län

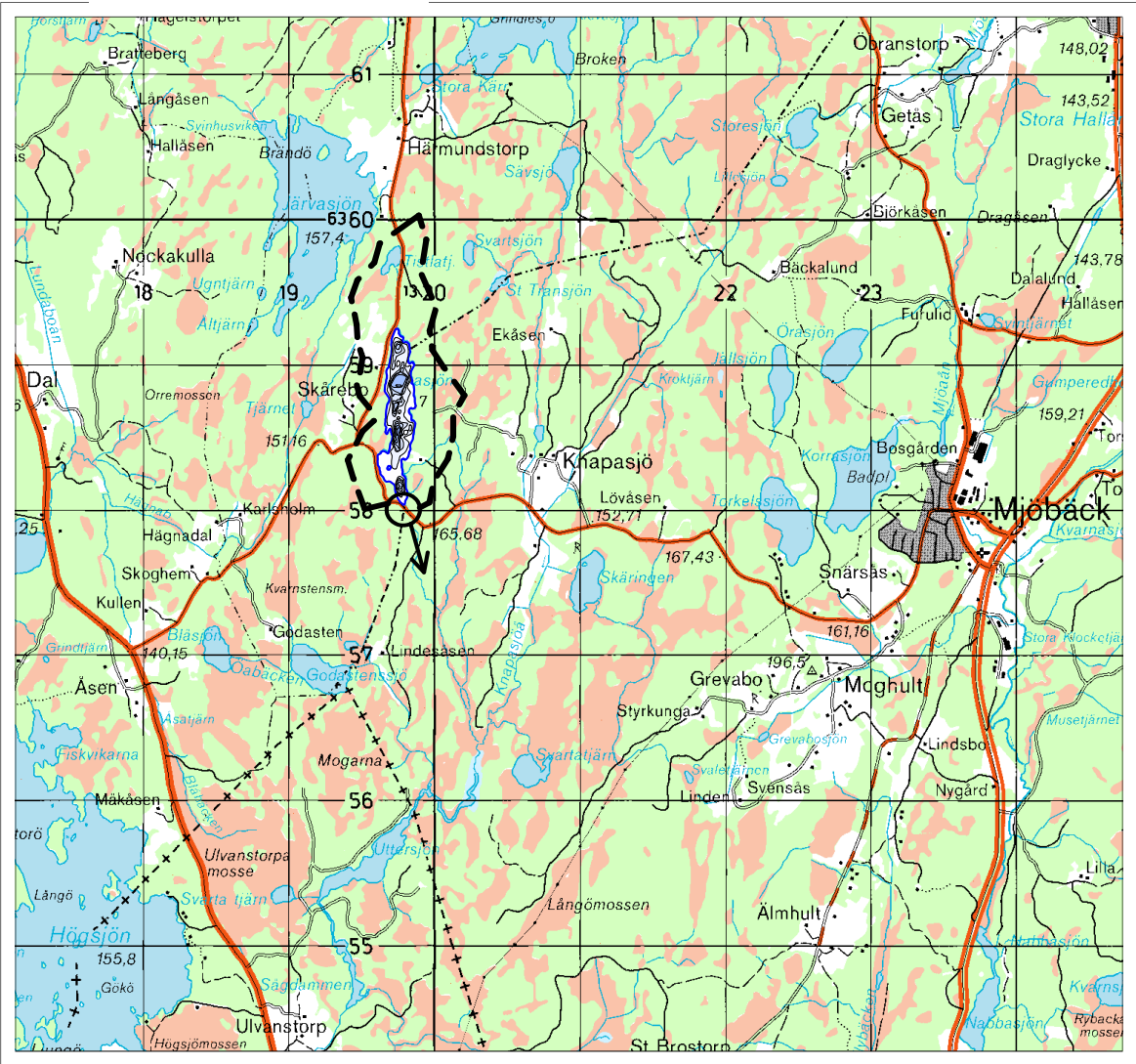
Topografiskt kartblad: 6C SV
Djupangivelser i meter, refererande till vattenstånd vid landvegetationens gräns, "normalvattenstånd". Ofullständigheter och avvikelser från angivna djup kan förekomma. Båttrafik efter kartan sker på egen risk. Projektion Gauss, RT 90 2,5 gon väst.
Ekolodad med båt, 973 lodskott med individuell dGPS (2 m) positionering.

Huvudavrinningsområde . . .	103 Ätran
Areal sjöyta	17,1 Ha
Maxdjup	13,0 m
Medeldjup	3,5 m
Volym	0,610 Milj. m ³
Strandlinjens längd inkl öar	3090 m
Antal öar 1 (areal >0,01 ha) areal	0,1 Ha
Avr.- område (utloppet). . . .	1,2 Km ²
Avrinningstal (SMHI 1961-90) . .	18 L/skm ²
Årlig avrinning	0,663 Milj. m ³
Teor. oms.-tid	0,90 År
Höj	157 m



Sjömätning och layout: Anders Svahnberg, Myrica AB, Värnamo. 1996.

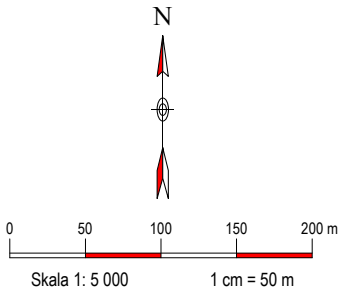
Kartöversikt med avrinningsområdet



Skala 1:50 000. Kartunderlag: Gröna kartan, Copyright © Lantmäteriverket, Gävle. Medgivande 97.0168.



S₂ Djupangivelser i meter decimeter
+ Friliggande sten, stengrynnor

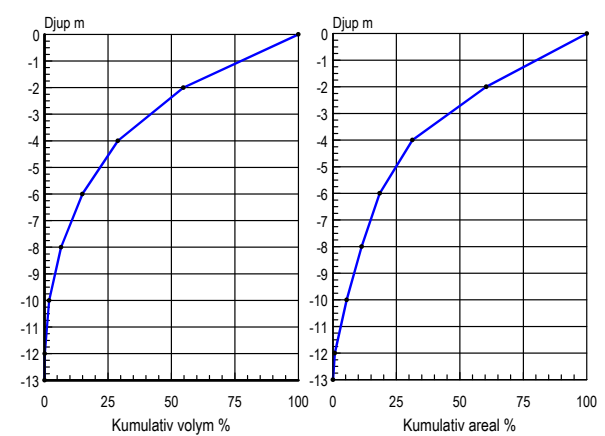


ÄNKASJÖN

635806 131979 Mark/Svenljunga kommun, Västra Götalands län

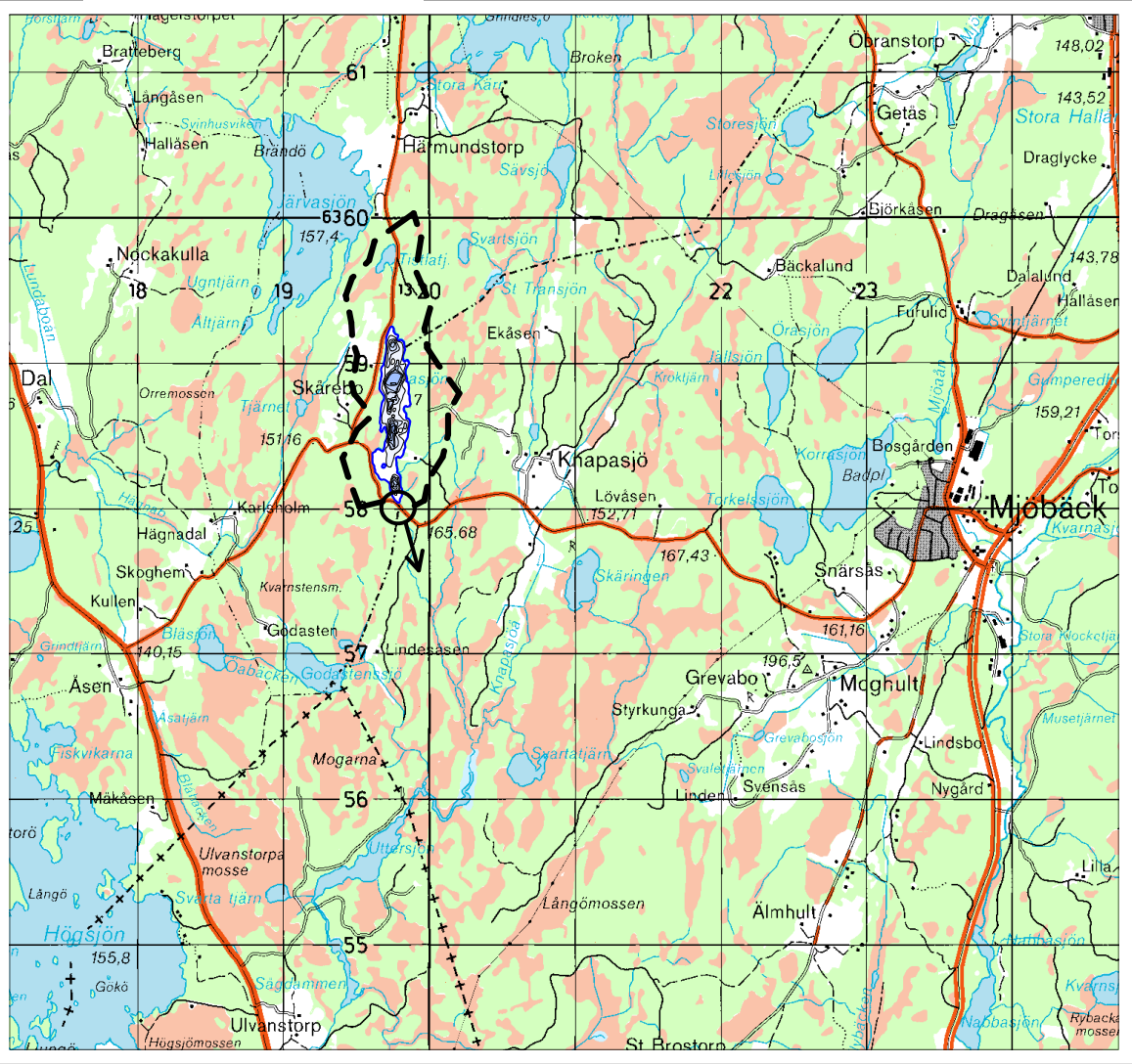
Topografiskt kartblad: 6C SV
Djupangivelser i meter, refererande till vattenstånd vid landvegetationens gräns, "normalvattenstånd". Ofullständigheter och avvikelser från angivna djup kan förekomma. Båttrafik efter kartan sker på egen risk. Projektion Gauss, RT 90 2,5 gon väst.
Ekolodad med båt, 973 lodskott med individuell dGPS (2 m) positionering.

Huvudavrinningsområde . . .	103	Ätran
Areal sjöyta	17,1	Ha
Maxdjup	13,0	m
Medeldjup	3,5	m
Volym	0,610	Milj. m³
Strandlinjens längd inkl öar	3090	m
Antal öar 1 (areal >0,01 ha) areal	0,1	Ha
Avr.- område (utloppet).	1,2	Km²
Avrinningstal (SMHI 1961-90) . . .	18	L/skm²
Årlig avrinning	0,663	Milj. m³
Teor. oms.-tid	0,90	År
Höh	157	m



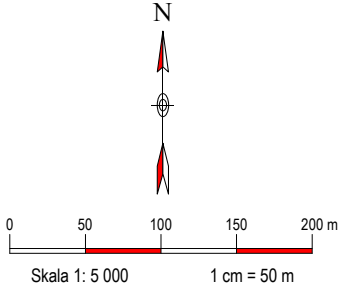
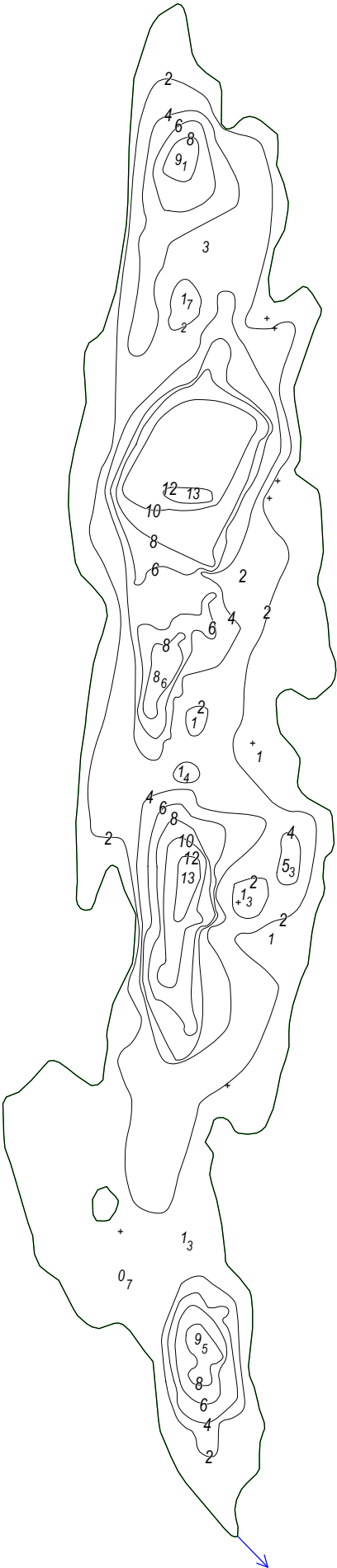
Sjömätning och layout: Anders Svahnberg, Myrica AB, Värnamo. 1996.

Kartöversikt med avrinningsområdet



Skala 1:50 000. Kartunderlag: Gröna kartan, Copyright © Lantmäteriverket, Gävle. Medgivande 97.0168.

- S₂ Djupangivelser i meter decimeter
- + Friliggande sten, stengrynnor

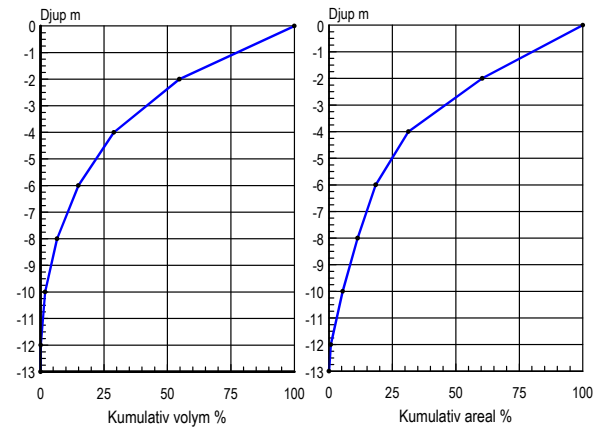


ÄNKASJÖN

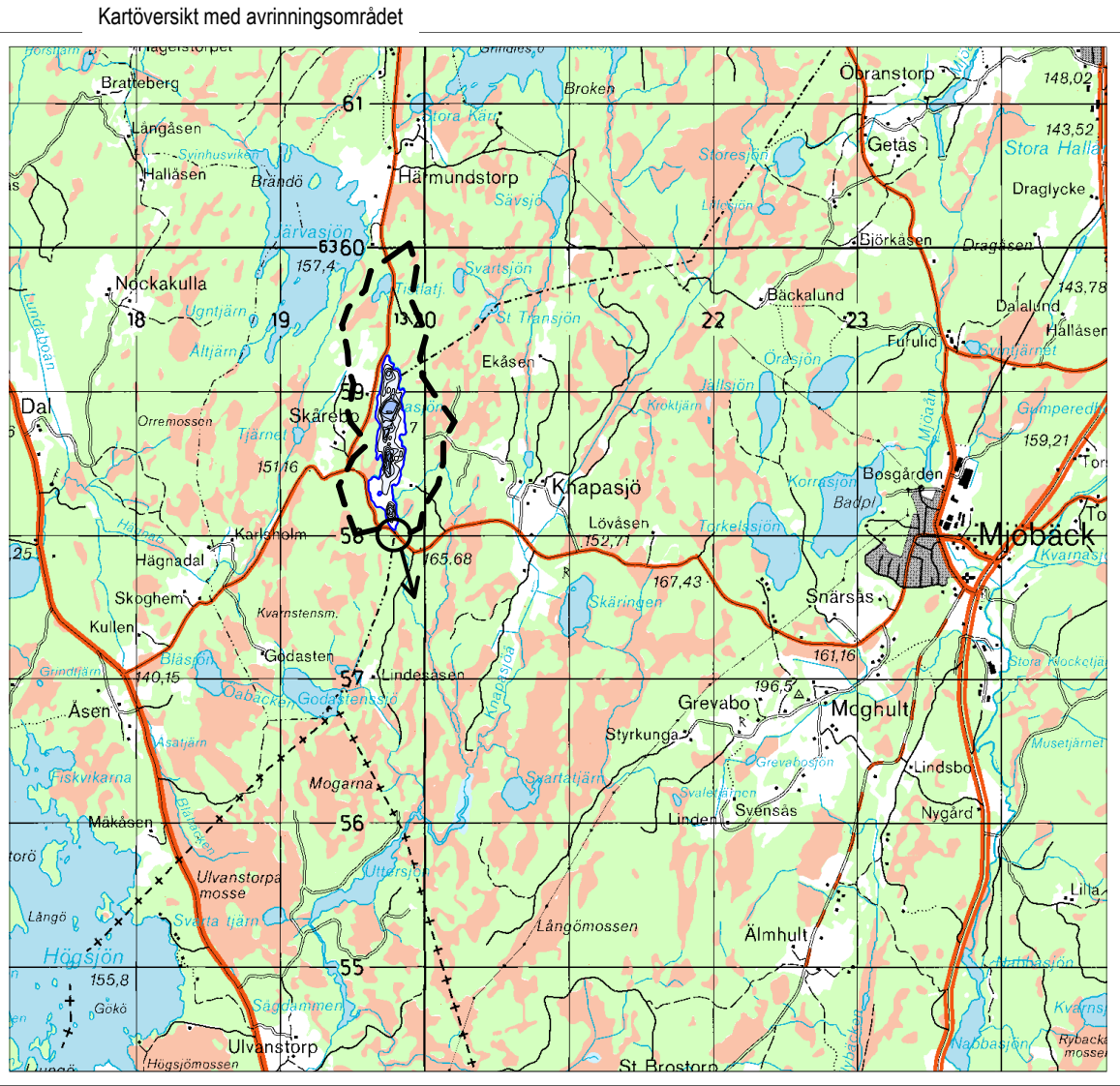
635806 131979 Mark/Svenljunga kommun, Västra Götalands län

Topografiskt kartblad: 6C SV
Djupangivelser i meter, refererande till vattenstånd vid landvegetationens gräns, "normalvattenstånd". Ofullständigheter och avvikelser från angivna djup kan förekomma. Båttrafik efter kartan sker på egen risk. Projektion Gauss, RT 90 2,5 gon väst.
Ekolodad med båt, 973 lodskott med individuell dGPS (2 m) positionering.

Huvudavrinningsområde . . .	103 Ätran
Areal sjöyta	17,1 Ha
Maxdjup	13,0 m
Medeldjup	3,5 m
Volym	0,610 Milj. m³
Strandlinjens längd inkl öar	3090 m
Antal öar 1 (areal >0,01 ha) areal	0,1 Ha
Avr.- område (utloppet). . . .	1,2 Km²
Avrinningstal (SMHI 1961-90) . .	18 L/skm²
Årlig avrinning	0,663 Milj. m³
Teor. oms.-tid	0,90 År
Höj	157 m



Sjömätning och layout: Anders Svahnberg, Myrica AB, Värnamo. 1996.



Skala 1:50 000. Kartunderlag: Gröna kartan, Copyright © Lantmäterverket, Gävle. Medgivande 97.0168.

- Lodskott
- S₂ Djupangivelser i meter decimeter
- + Friliggande sten, stengrynnor

