

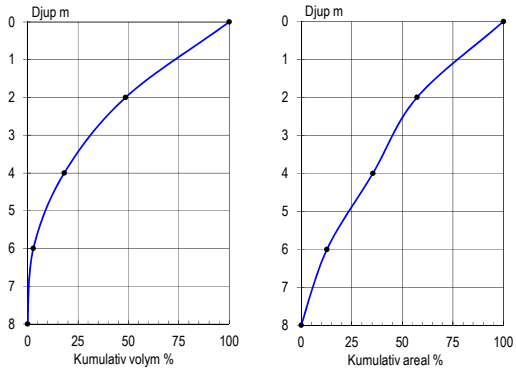
SKOGASJÖN

635669 132535 Svenljunga kommun, Hallands län

Djupangivelser i meter, refererande till vattenstånd vid landvegetationens gräns, "normalvattenstånd". Ofullständigheter och avvikelser från angivna djup kan förekomma. Båttrafik efter kartan sker på egen risk. Projektion Gauss, RT 90 2,5 gon väst.

Ekolodad med båt, 821 lodskott med individuell GPS positionering.

Huvudavrinningsområde.....	103	Ätran
Areal sjöyta	11	Ha
Maxdjup	8,0	m
Medeldjup	3,0	m
Volym	0,33	Milj. m³
Strandlinjens längd inkl öar	2 020	m
Antal öar 1 (areal >0,01 ha) areal ..	0,02	Ha
Avr.- område (utloppet).....	2,0	Km²
Avrinningstal (SMHI 1961-90)	19	L/skm²
Årlig avrinning	1,2	Milj. m³
Teor. oms.-tid	0,3	År
Höjdhöjd	156	m



Sjömätning: Markus Udéhn, Sportfiskekartor.se.
Layout: Anders Svahnberg, Myrica AB. 2015.

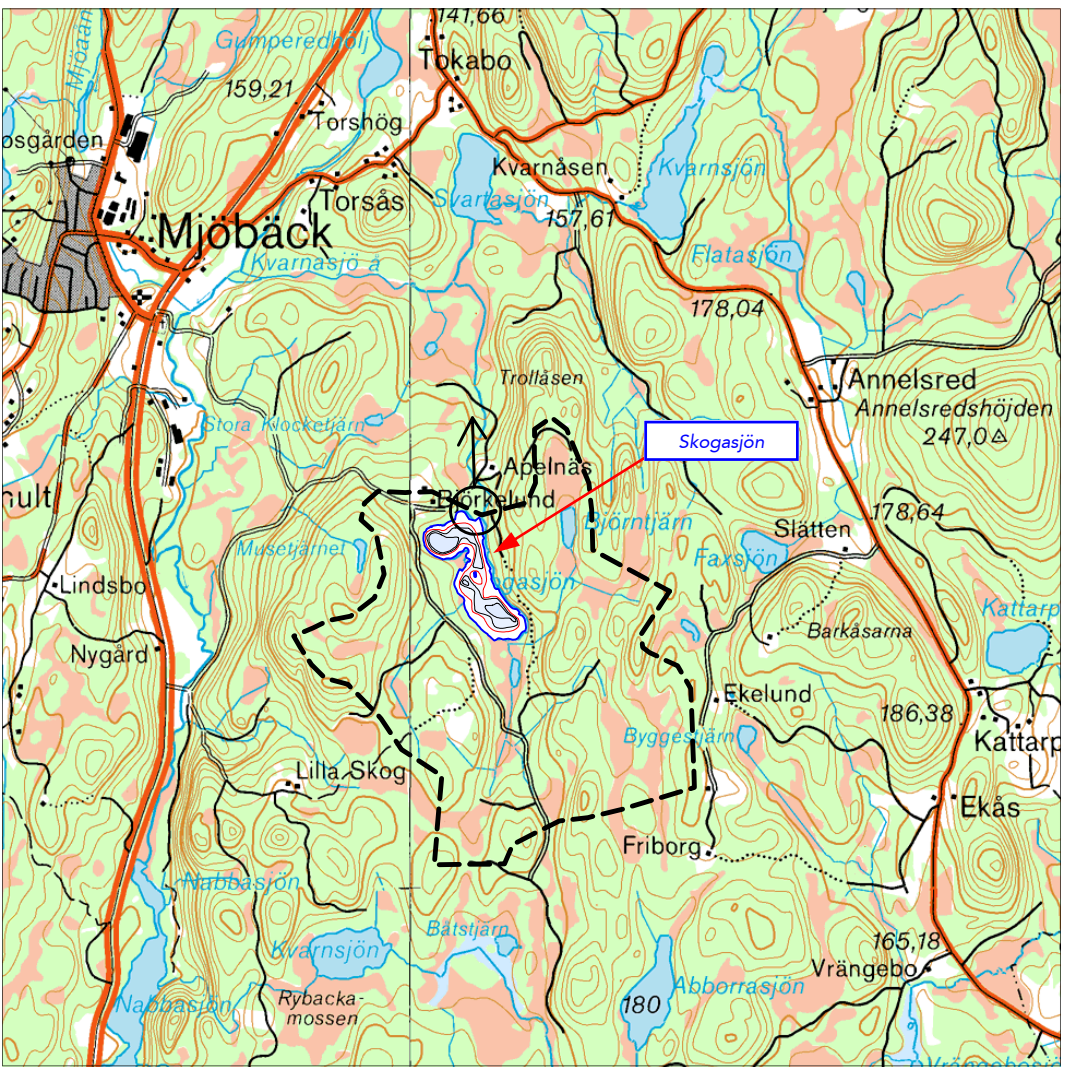
- Djupkurva röd nivå 2 meter. Övriga djupkurvor svarta med ekvidistans 2 meter.

Näckrosor

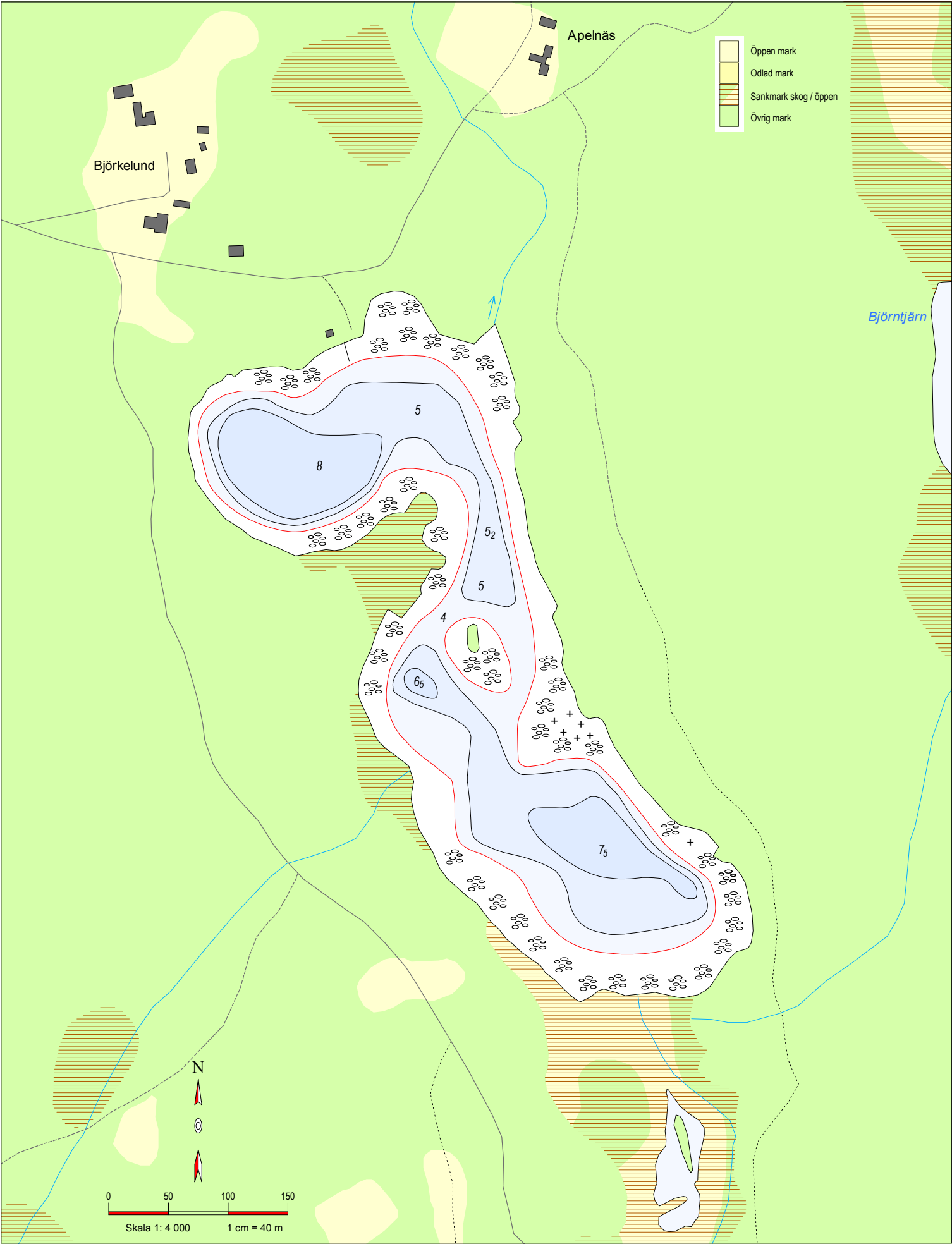
Sten under eller i ytan
- 52

Djupangivelser i meterdecimeter

Kartöversikt med avrinningsområdet



Skala 1:35 000. © Lantmäteriet 2015 Medgivande MS2015/06311.



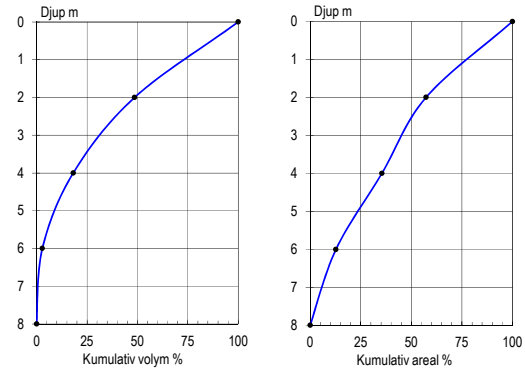
SKOGASJÖN

635669 132535 Svenljunga kommun, Hallands län

Djupangivelser i meter, refererande till vattenstånd vid landvegetationens gräns, "normalvattenstånd". Ofullständigheter och avvikelser från angivna djup kan förekomma. Båttrafik efter kartan sker på egen risk. Projektion Gauss, RT 90 2,5 gon väst.

Ekolodad med båt, 821 lodskott med individuell GPS positionering.

Huvudavrinningsområde.....	103	Ätran
Areal sjöyta	11	Ha
Maxdjup	8,0	m
Medeldjup	3,0	m
Volym	0,33	Milj. m³
Strandlinjens längd inkl öar	2 020	m
Antal öar 1 (areal >0,01 ha) areal ..	0,02	Ha
Avr.- område (utloppet).....	2,0	Km²
Avrinningstal (SMHI 1961-90)	19	L/skm²
Årlig avrinning	1,2	Milj. m³
Teor. oms.-tid	0,3	År
Höj.	156	m

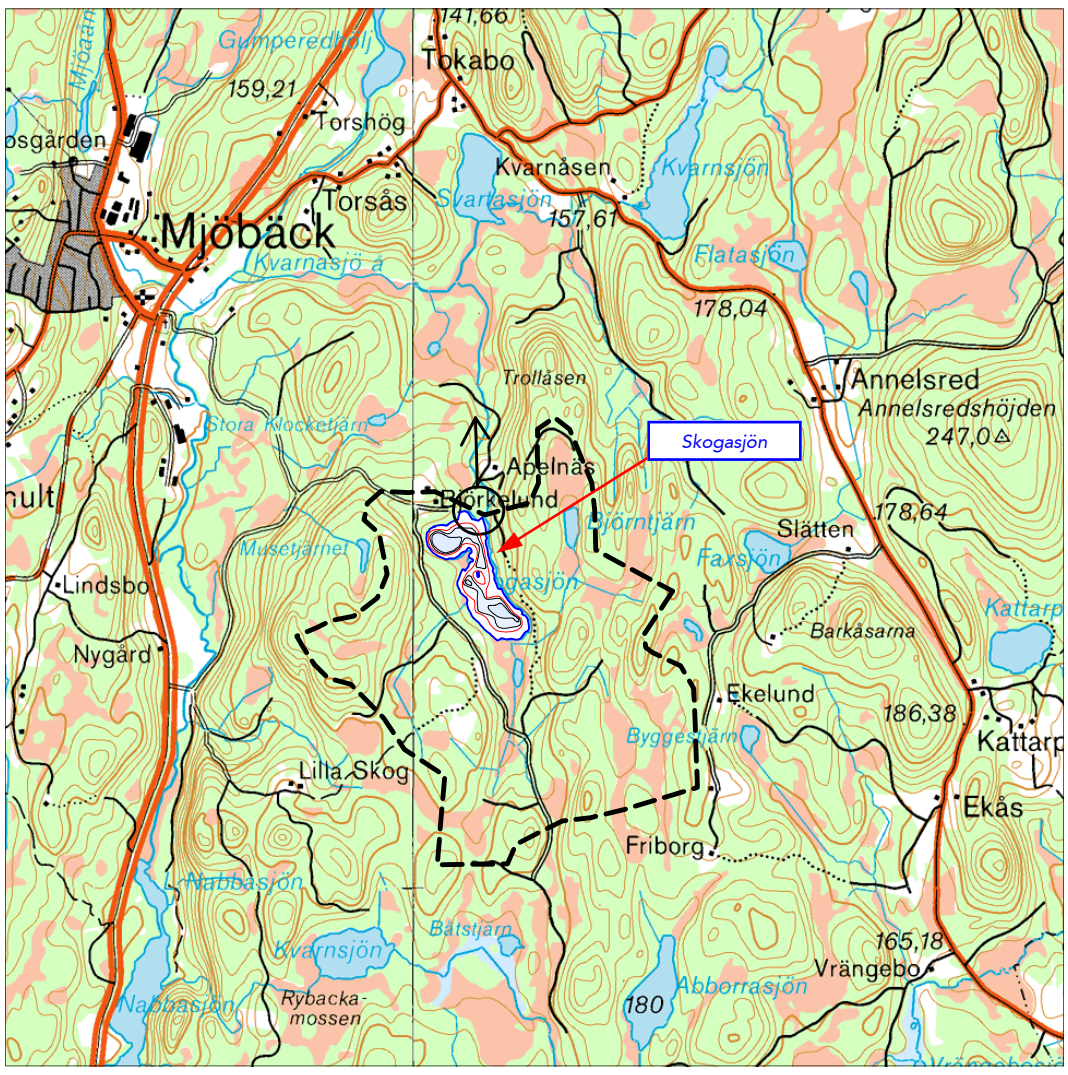


Sjömätning: Markus Udéhn, Sportfiskekartor.se.
Layout: Anders Svahnberg, Myrica AB. 2015.

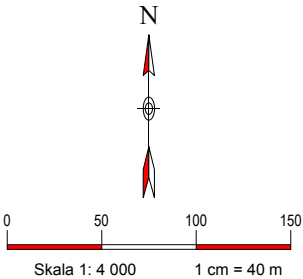
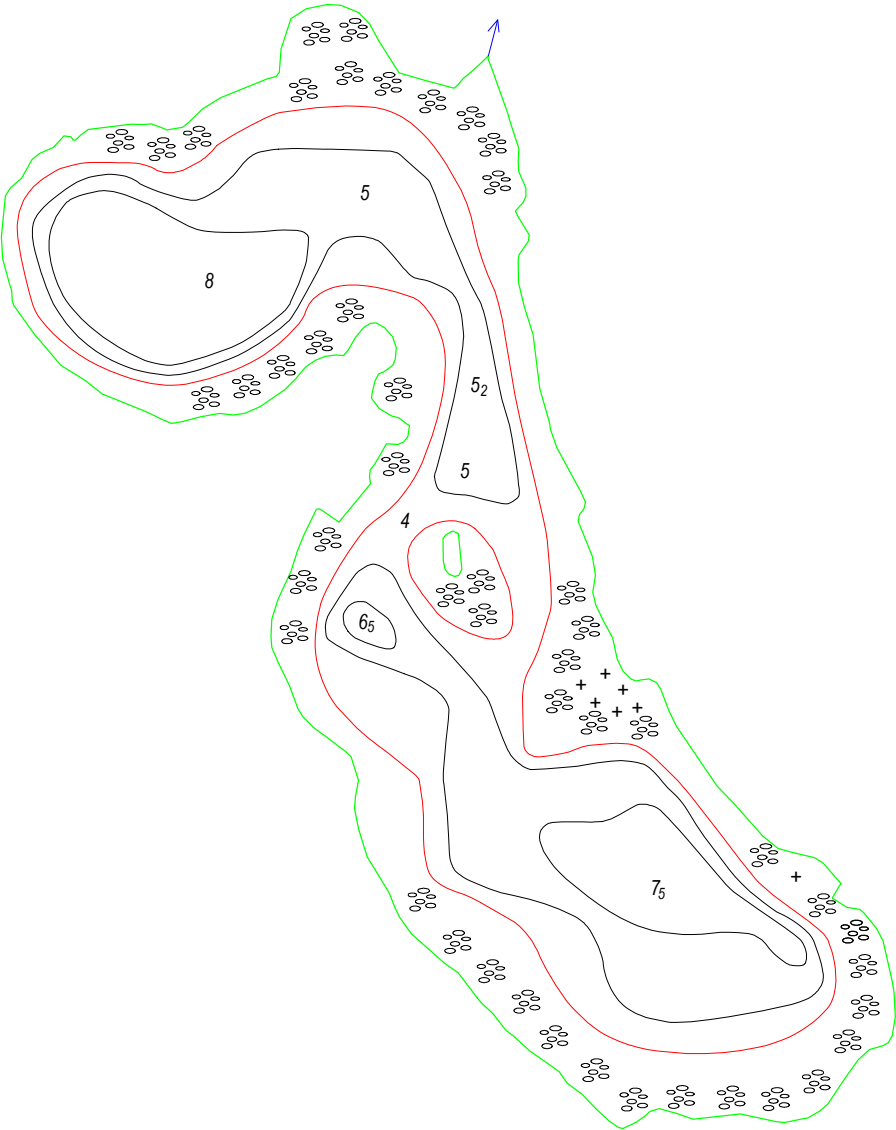
- Djupkurva röd nivå 2 meter. Övriga djupkurvor svarta med ekvidistans 2 meter.
- Näckrosor
- 5₂

Djupangivelser i meterdecimeter
- Sten under eller i ytan

Kartöversikt med avrinningsområdet



Skala 1:35 000. © Lantmäteriet 2015 Medgivande MS2015/06311.



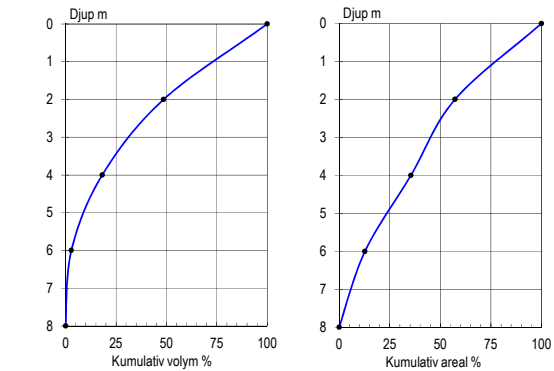
SKOGASJÖN

635669 132535 Svenljunga kommun, Hallands län

Djupangivelser i meter, refererande till vattenstånd vid landvegetationens gräns, "normalvattenstånd". Ofullständigheter och avvikelser från angivna djup kan förekomma. Båttrafik efter kartan sker på egen risk. Projektion Gauss, RT 90 2,5 gon väst.

Ekolodad med båt, 821 lodskott med individuell GPS positionering.

Huvudavrinningsområde.....	103	Ätran
Areal sjöyta	11	Ha
Maxdjup	8,0	m
Medeldjup	3,0	m
Volym	0,33	Milj. m³
Strandlinjens längd inkl öar	2 020	m
Antal öar 1 (areal >0,01 ha) areal ..	0,02	Ha
Avr.- område (utloppet).....	2,0	Km²
Avrinningstal (SMHI 1961-90)	19	L/skm²
Årlig avrinning	1,2	Milj. m³
Teor. oms.-tid	0,3	År
Höjdhöjd	156	m



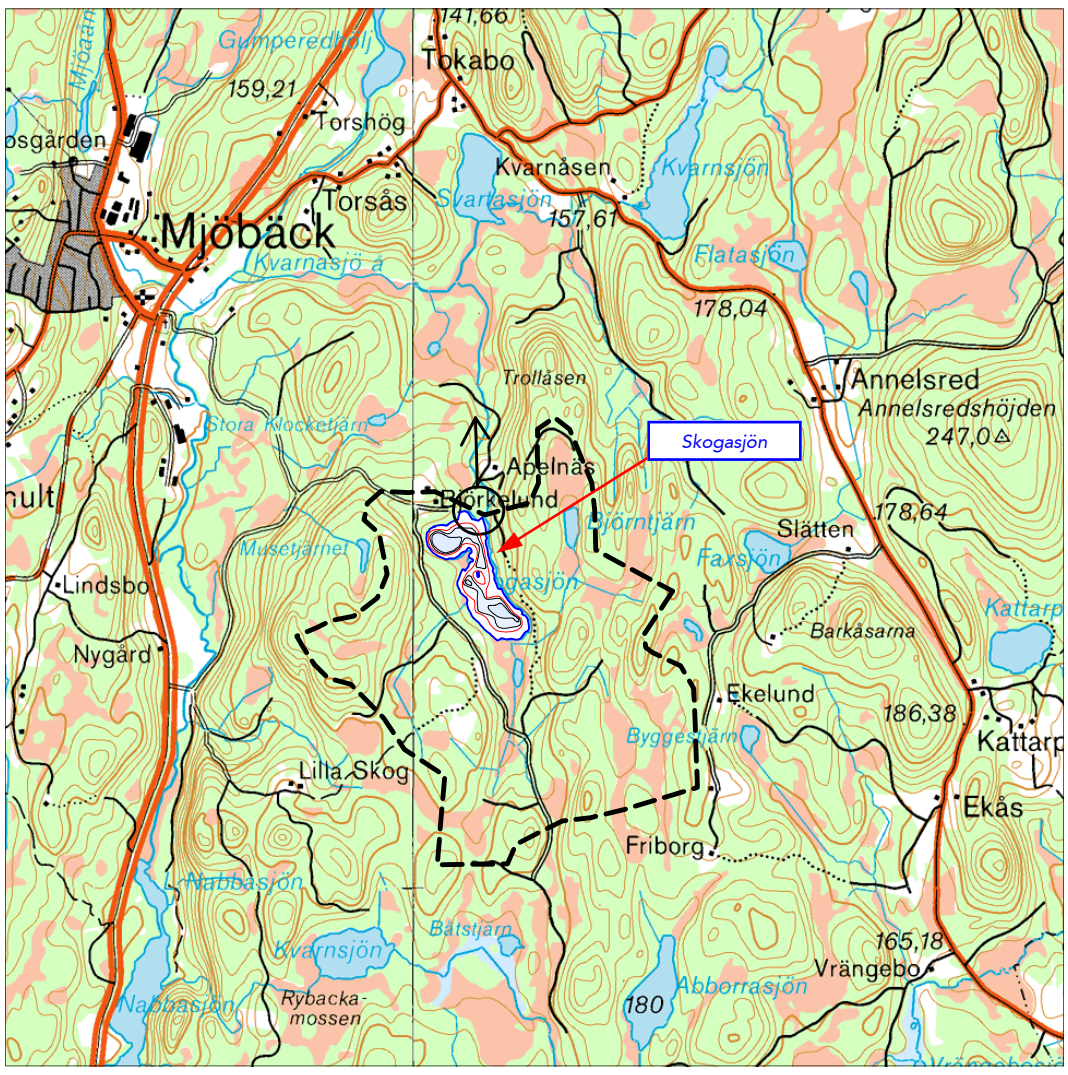
Sjömätning: Markus Udéhn, Sportfiskekartor.se.
Layout: Anders Svahnberg, Myrica AB. 2015.

- Djupkurva röd nivå 2 meter. Övriga djupkurvor svarta med ekvidistans 2 meter.
- 52

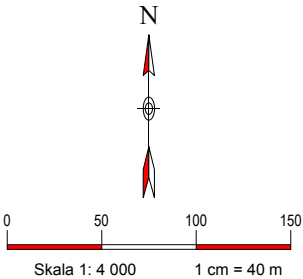
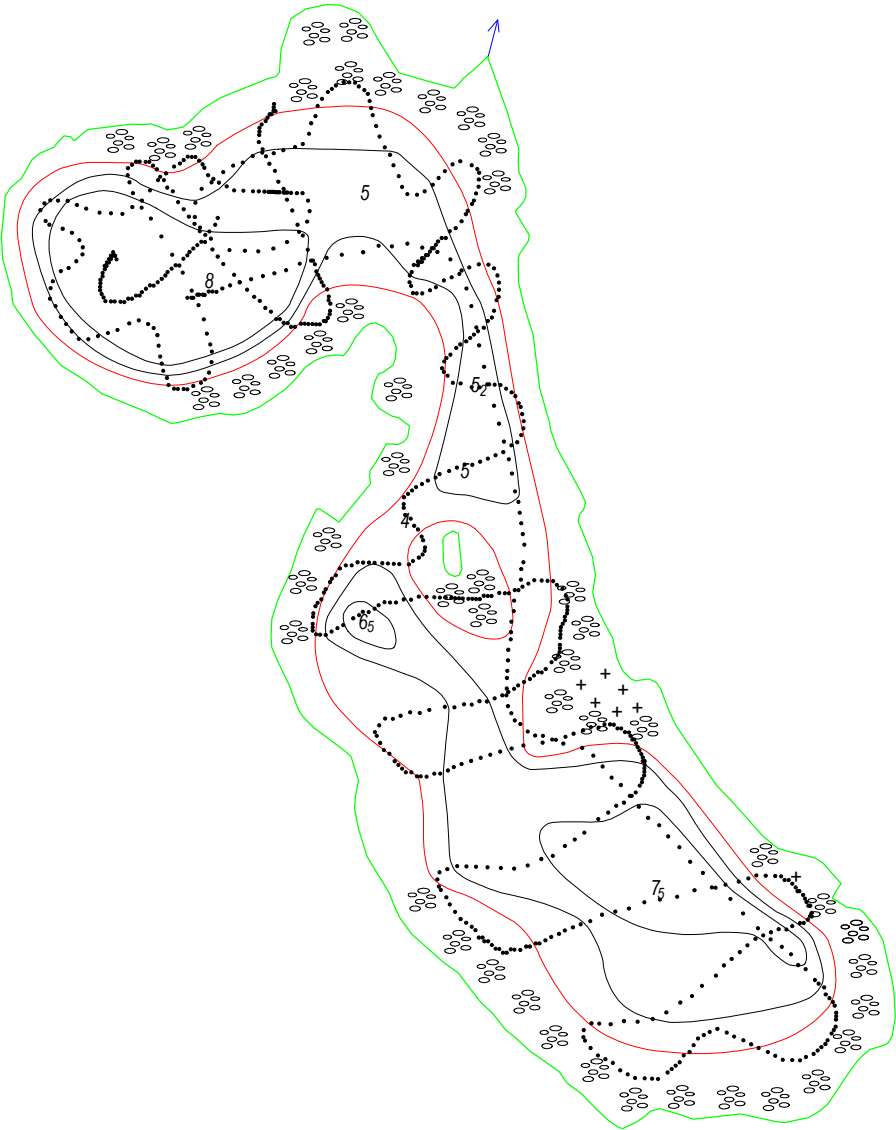
Djupangivelser i meterdecimeter
- Näckrosor
- +

Sten under eller i ytan
- Lodskott

Kartöversikt med avrinningsområdet



Skala 1:35 000. © Lantmäteriet 2015 Medgivande MS2015/06311.



SKOGASJÖN

635669 132535 Svenljunga kommun, Hallands län

Spridningskarta båtkalkning

Kalkmängd 2015-2017
15 ton/år

Kalken skall fördelas jämnt över hela markerade spridningsområden

Spridning får inte ske vid sommarstugestrand, badplats, båtbygga, båtplats eller annat strandområde så att enskilda strandägare eller rörligt friluftsliv störs.

Djupangivelser i meter, refererande till vattenstånd vid landvegetationens gräns, "normalvattenstånd". Ofullständigheter och avvikelser från angivna djup kan förekomma. Båtrafik efter kartan sker på egen risk. Projektion Gauss, RT 90 2,5 gon väst.

Ekolodad med båt, 821 lodskott med individuell GPS positionering.

Sjömätning: Markus Udéhn, Sportfiskekartor.se.
Layout: Anders Svahnberg, Myrica AB. 2015.

- Djupkurva röd nivå 2 meter. Övriga djupkurvor svarta med ekvidistans 2 meter.

5₂

Djupangivelser i meter_{decimeter}

Näckrosor

+

Sten under eller i ytan
- ▲—▲ Grundzonskalkning
- Kartöversikt med avrinningsområdet

Skalas 1:35 000. © Lantmäteriet 2015 Medgivande MS2015/06311.
-
-
- En kartprodukt från **MYRICA** ab