

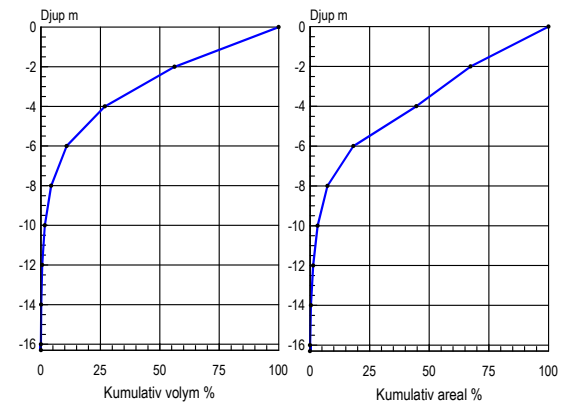
HÖGSJÖN

635387 131653 Falkenbergs kommun, Hallands län

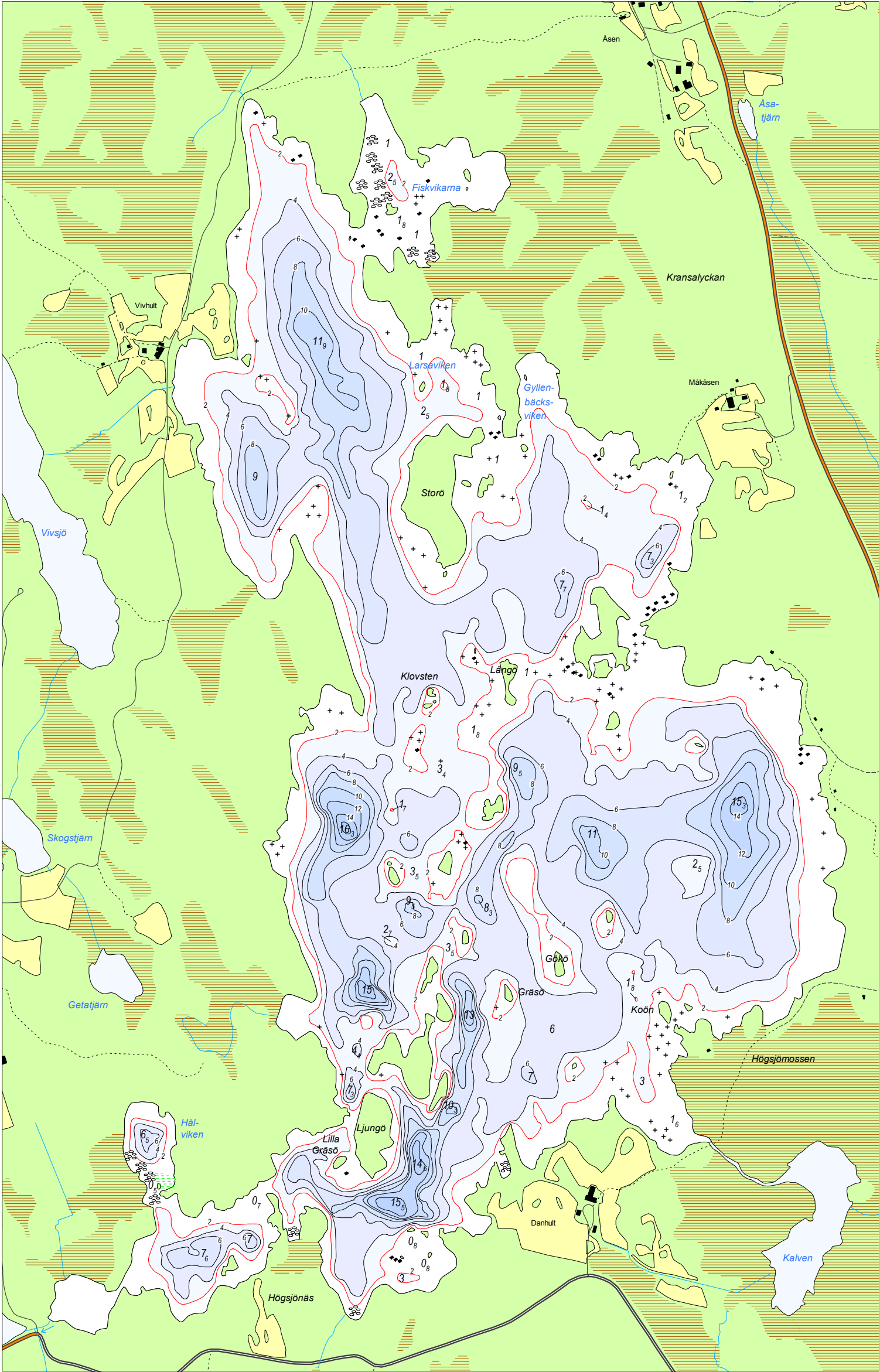
Topografiskt kartblad: 6C SV
Djupangivelser i meter, refererande till vattenstånd vid landvegetationens gräns, "normalvattenstånd". Ofullständigheter och avvikelser från angivna djup kan förekomma. Båtrafik efter kartan sker på egen risk. Projektion Gauss, RT 90 2,5 gon väst.

Ekolodad med båt, 11 161 lodskott med individuell GPS positionering.

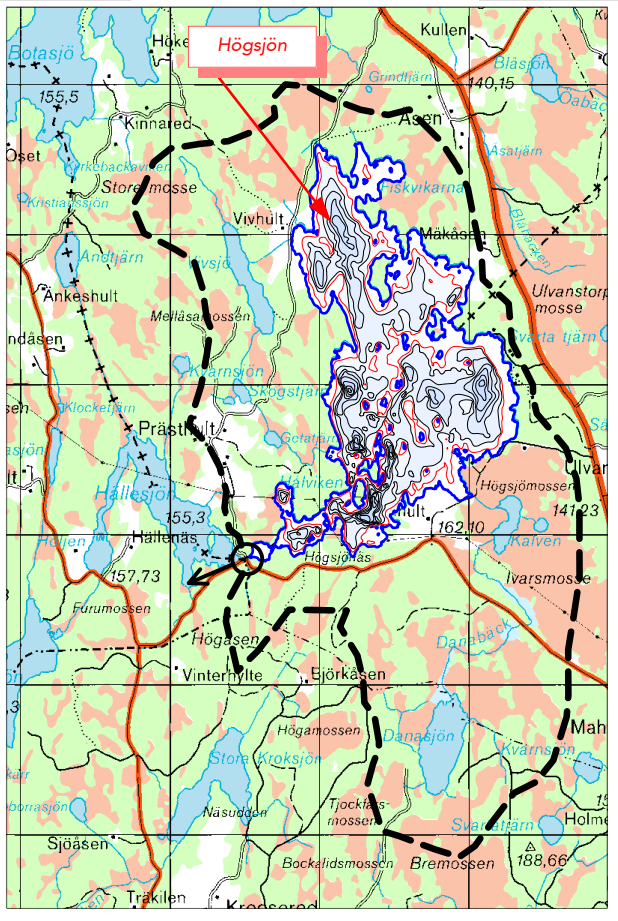
Huvudavrinningsområde	103	Ätran
Areal sjöyta	212	Ha
Maxdjup	16,3	m
Medeldjup	3,8	m
Volym	7,94	Milj. m³
Strandlinjens längd inkl öar	22 300	m
Antal öar 30 (areal >0,01 ha) areal	9,0	Ha
Avr.- område (utloppet)	9,1	Km²
Avrinningstal (SMHI 1961-90)	18	L/skm²
Årlig avrinning	5,2	Milj. m³
Teor. oms.-tid	1,6	År
Höj	156	m



Sjömätning och layout: Anders Svahnberg, Myrica AB, Värnamo. 2000.

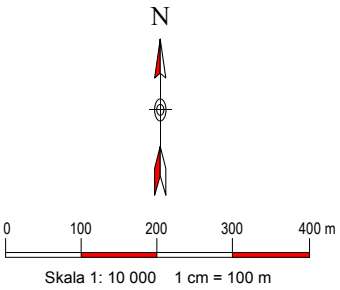


Kartöversikt med avrinningsområdet



Skala 1:50 000. Ur Gröna kartan, © Lantmäterverket, Gävle. Medgivande L2000/1069.

- Sankmark
- Odlad/öppen mark
- Övrig mark
- Större område med vass/säv
- Större område med näckrosor
- Djupangivelser i meterdecimeter
- Sten under eller i ytan
- Friliggande sten, normalt synlig
- Djupkurva nivå 2 meter. Övriga djupkurvor svarta med ekvidistans 2 meter. Djupindex är ej utsatt på samtliga djupkurvor.



En kartprodukt från **MYRICA ab**

© Varje form av kopiering, spridande eller mångfaldigande av kartan, helt eller delvis, inkluderat överföring till datamedia är förbjuden enligt lagen om upphovsrätt.

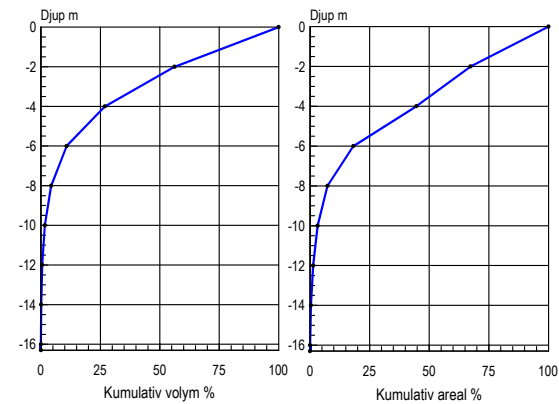
HÖGSJÖN

635387 131653 Falkenbergs kommun, Hallands län

Topografiskt kartblad: 6C SV
Djupangivelser i meter, refererande till vattenstånd vid landvegetationens gräns, "normalvattenstånd". Ofullständigheter och avvikelser från angivna djup kan förekomma. Båtrafik efter kartan sker på egen risk. Projektion Gauss, RT 90 2,5 gon väst.

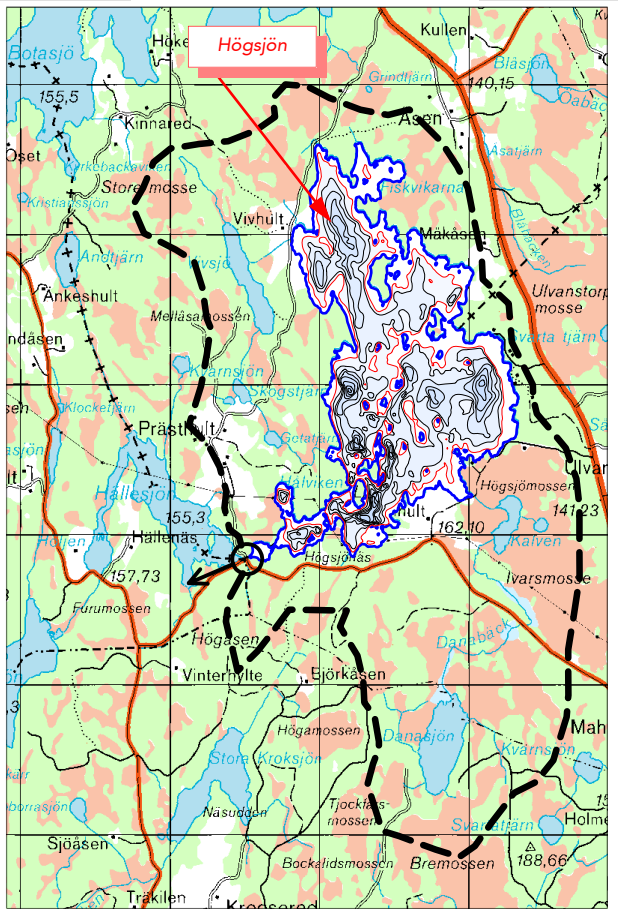
Ekolodad med båt, 11 161 lodskott med individuell GPS positionering.

Huvudavrinningsområde.....	103	Ätran
Areal sjöyta.....	212	Ha
Maxdjup.....	16,3	m
Medeldjup.....	3,8	m
Volym.....	7,94	Milj. m³
Strandlinjens längd inkl öar.....	22 300	m
Antal öar 30 (areal >0,01 ha) areal.....	9,0	Ha
Avr.- område (utloppet).....	9,1	Km²
Avrinningstal (SMHI 1961-90).....	18	L/skm²
Årlig avrinning.....	5,2	Milj. m³
Teor. oms.-tid.....	1,6	År
Höj.....	156	m

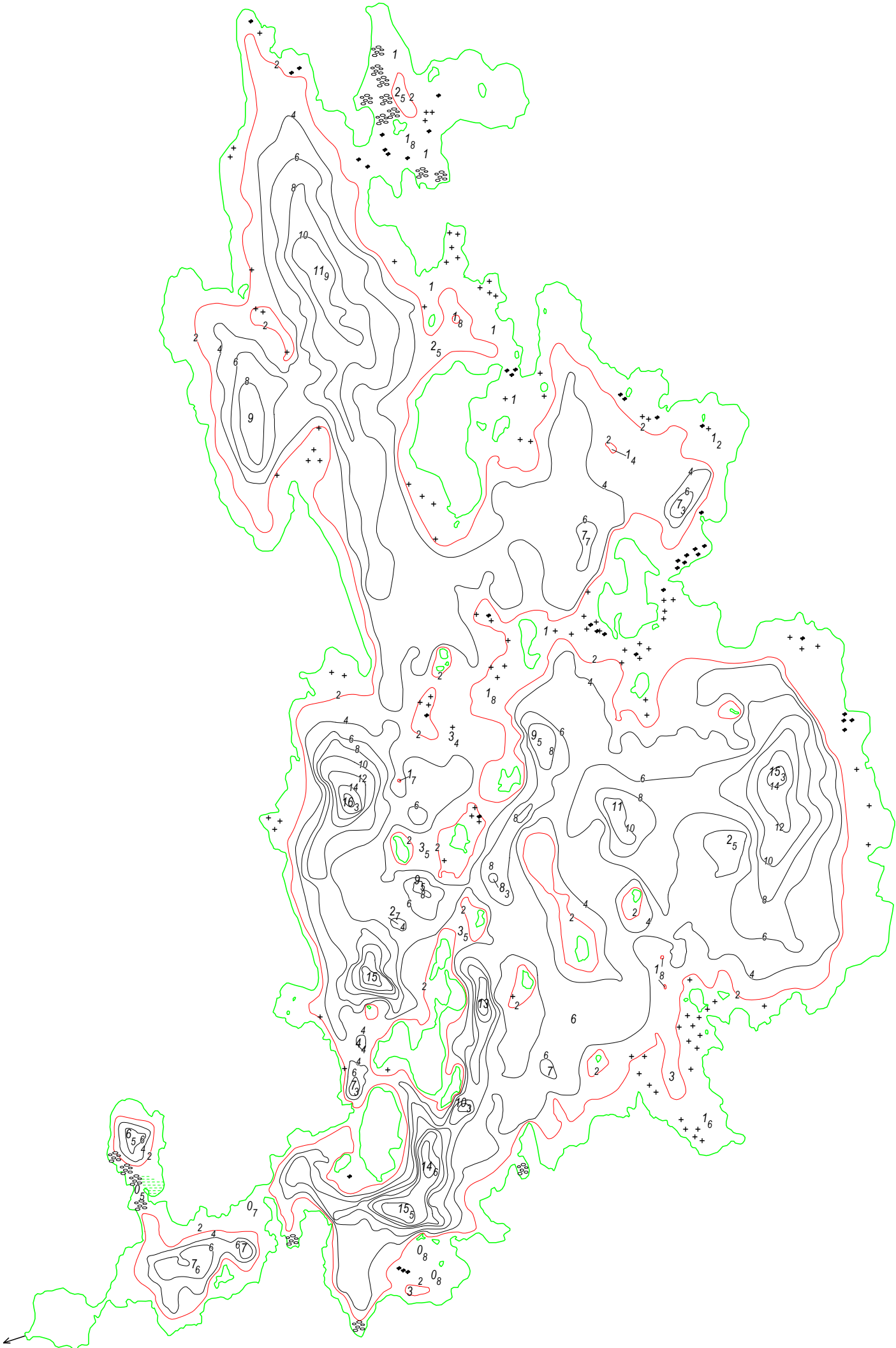


Sjömätning och layout: Anders Svahnberg, Myrica AB, Värnamo. 2000.

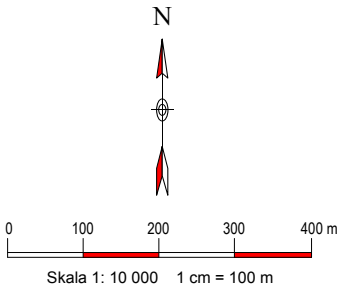
Kartöversikt med avrinningsområdet



Skala 1:50 000. Ur Gröna kartan, © Lantmäterverket, Gävle. Medgivande L2000/1069.



- Större område med vass/säv
- Större område med näckrosor
- Djupangivelser i meterdecimeter
- Sten under eller i ytan
- Friliggande sten, normalt synlig
- Djupkurva nivå 2 meter. Övriga djupkurvor svarta med ekvidistans 2 meter. Djupindex är ej utsatt på samtliga djupkurvor.



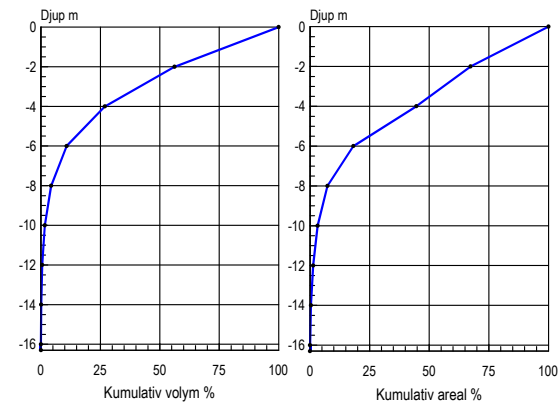
En kartprodukt från **MYRICA ab**

© Varje form av kopiering, spridande eller mångfaldigande av kartan, helt eller delvis, inkluderat överföring till datamedia är förbjuden enligt lagen om upphovsrätt.

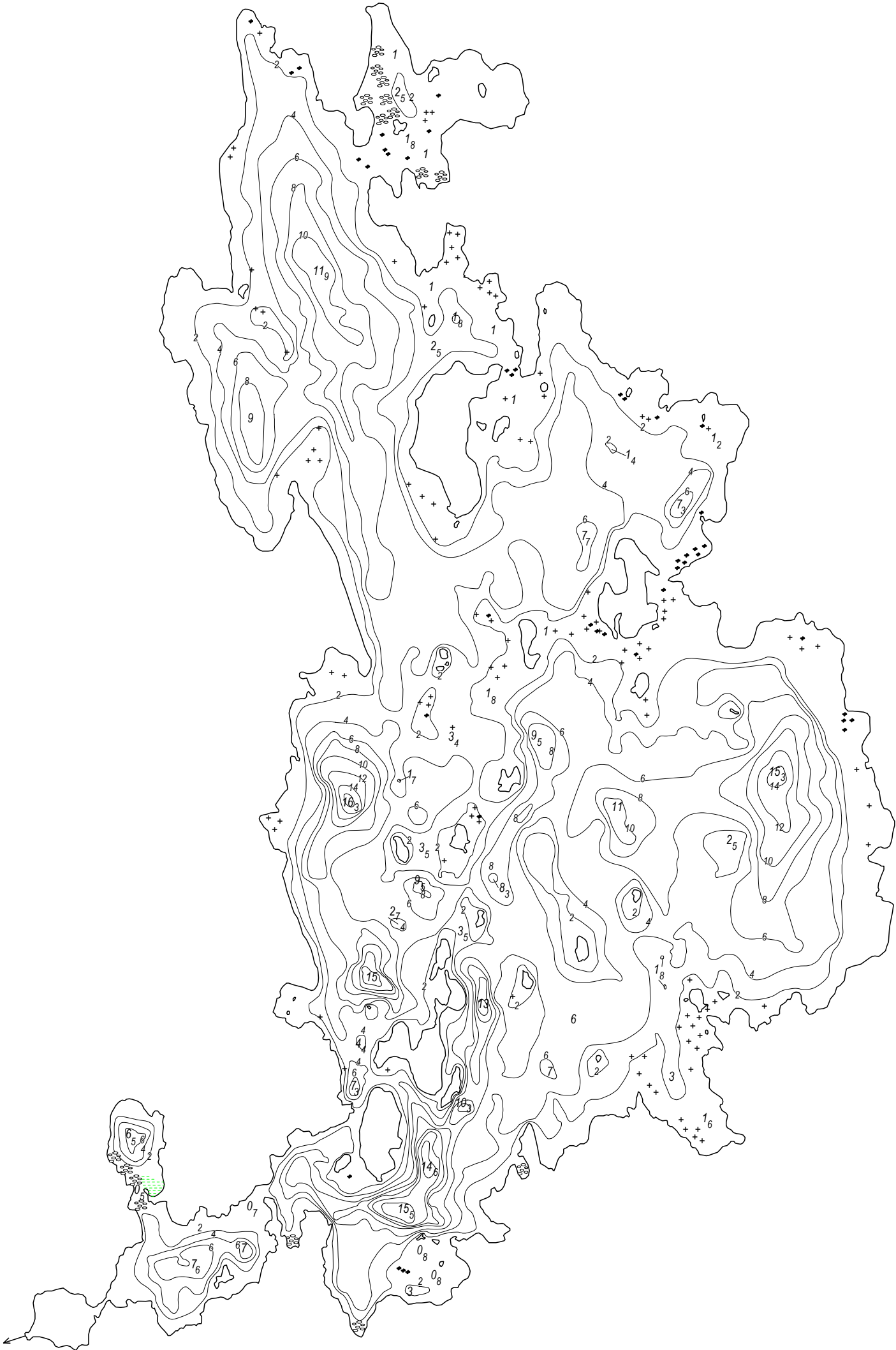
Topografiskt kartblad: 6C SV
Djupangivelser i meter, refererande till vattenstånd vid landvegetationens gräns, "normalvattenstånd". Ofullständigheter och avvikelser från angivna djup kan förekomma. Båtrafik efter kartan sker på egen risk. Projektion Gauss, RT 90 2,5 gon väst.

Ekolodad med båt, 11 161 lodskott med individuell GPS positionering.

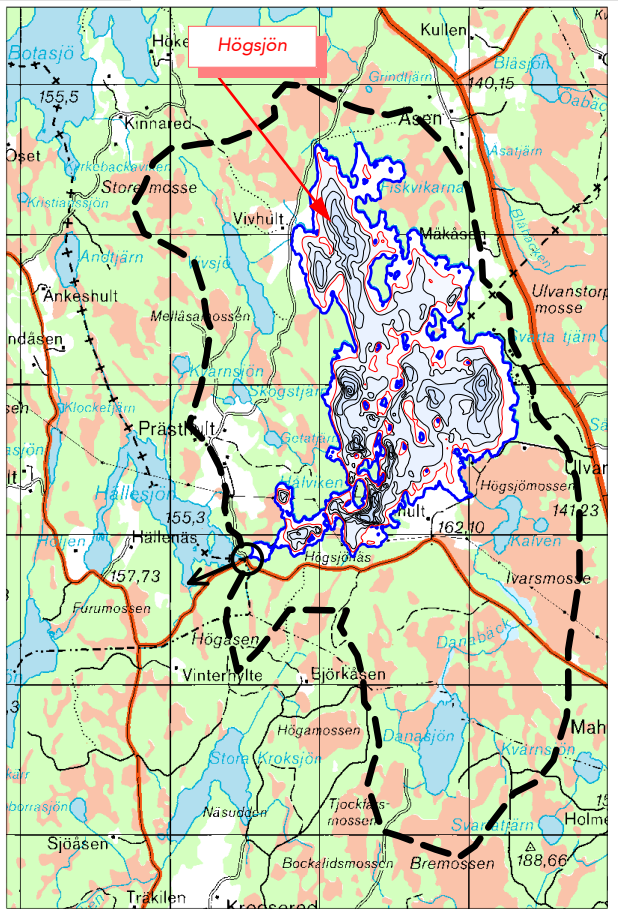
Huvudavrinningsområde.....	103	Ätran
Areal sjöyta.....	212	Ha
Maxdjup.....	16,3	m
Medeldjup.....	3,8	m
Volym.....	7,94	Milj. m³
Strandlinjens längd inkl öar.....	22 300	m
Antal öar 30 (areal >0,01 ha) areal.....	9,0	Ha
Avr.- område (utloppet).....	9,1	Km²
Avrinningstal (SMHI 1961-90).....	18	L/skm²
Årlig avrinning.....	5,2	Milj. m³
Teor. oms.-tid.....	1,6	År
Höj.....	156	m



Sjömätning och layout: Anders Svahnberg, Myrica AB, Värnamo. 2000.

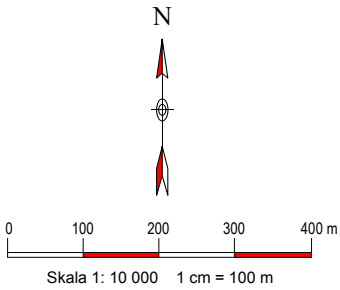


Kartöversikt med avrinningsområdet



Skala 1:50 000. Ur Gröna kartan, © Lantmäteriverket, Gävle. Medgivande L2000/1069.

- Större område med vass/säv
- Större område med näckrosor
- Djupangivelser i meterdecimeter
- Sten under eller i ytan
- Friliggande sten, normalt synlig
- Djupkurva nivå 2 meter. Övriga djupkurvor svarta med ekvidistans 2 meter. Djupindex är ej utsatt på samtliga djupkurvor.



En kartprodukt från MYRICA ab

© Varje form av kopiering, spridande eller mångfaldigande av kartan, helt eller delvis, inkluderat överföring till datamedia är förbjuden enligt lagen om upphovsrätt.

HÖGSJÖN

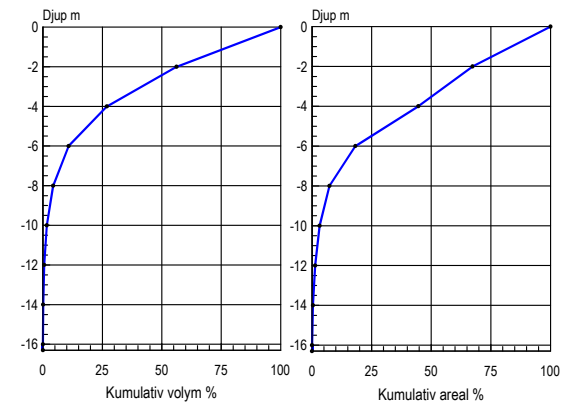
635387 131653 Falkenbergs kommun, Hallands län

Arkivex

Topografiskt kartblad: 6C SV
Djupangivelser i meter, refererande till vattenstånd vid landvegetationens gräns, "normalvattenstånd". Ofullständigheter och avvikelser från angivna djup kan förekomma. Båttrafik efter kartan sker på egen risk. Projektion Gauss, RT 90 2,5 gon väst.

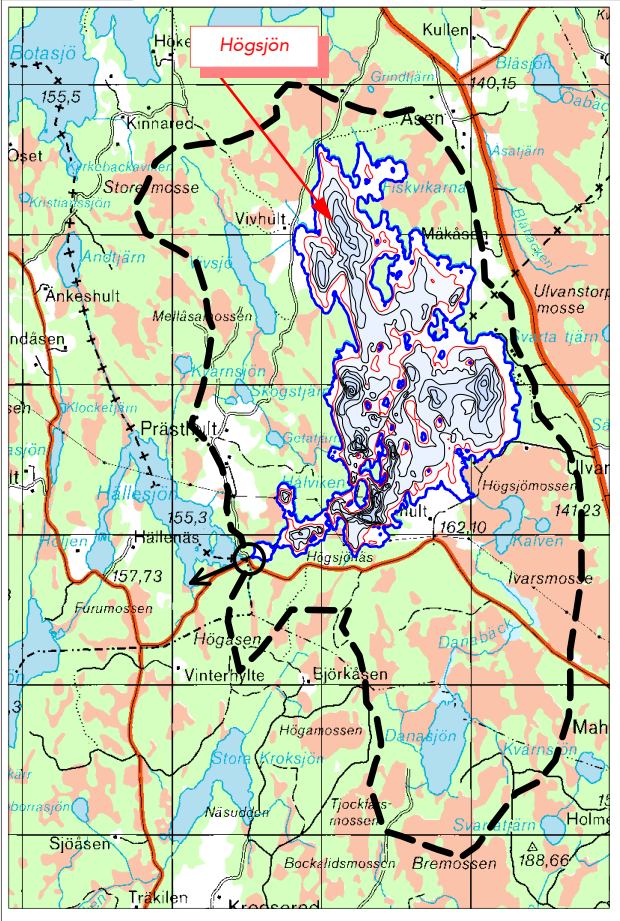
Ekolodad med båt, 11 161 lodskott med individuell GPS positionering.

Huvudavrinningsområde	103	Ätran
Areal sjöyta	212	Ha
Maxdjup	16,3	m
Medeldjup	3,8	m
Volym	7,94	Milj. m ³
Strandlinjens längd inkl öar	22 300	m
Antal öar 30 (areal >0,01 ha) areal	9,0	Ha
Avr.- område (utloppet)	9,1	Km ²
Avrinningstal (SMHI 1961-90)	18	L/skm ²
Årlig avrinning	5,2	Milj. m ³
Teor. oms.-tid	1,6	År
Höj	156	m

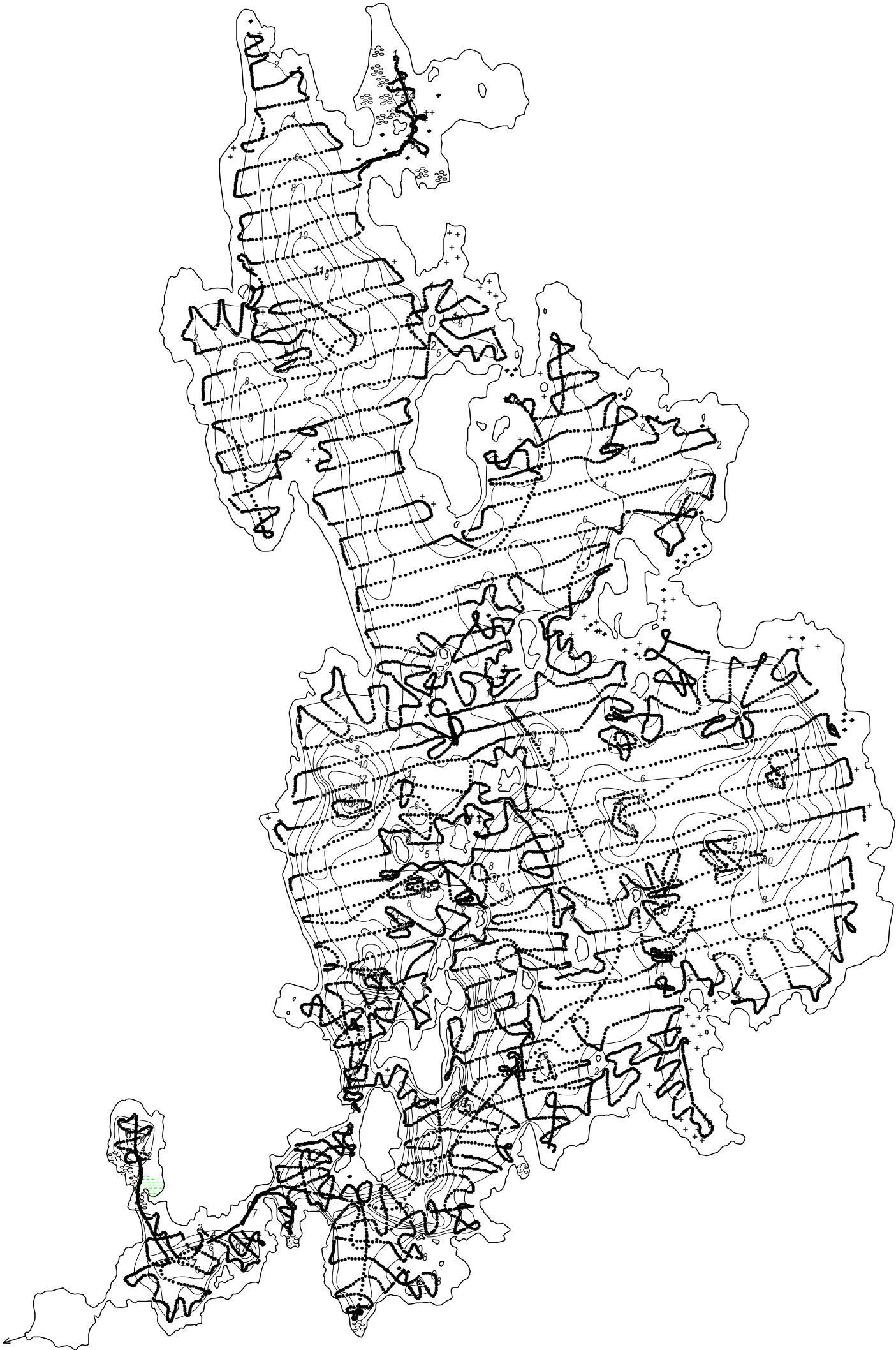


Sjömätning och layout: Anders Svahnberg, Myrica AB, Värnamo. 2000.

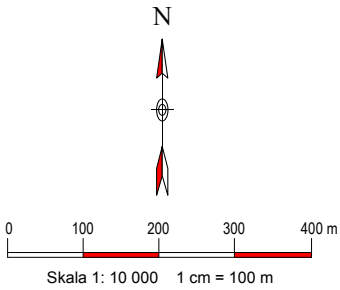
Kartöversikt med avrinningsområdet



Skala 1:50 000. Ur Gröna kartan, © Lantmäteriverket, Gävle. Medgivande L2000/1069.



- Större område med vass/säv
- Större område med näckrosor
- Djupangivelser i meterdecimeter
- Sten under eller i ytan
- Friliggande sten, normalt synlig
- Djupkurva nivå 2 meter. Övriga djupkurvor svarta med ekvidistans 2 meter. Djupindex är ej utsatt på samtliga djupkurvor.
- Lodskott



En kartprodukt från **MYRICA ab**

© Varje form av kopiering, spridande eller mångfaldigande av kartan, helt eller delvis, inkluderat överföring till datamedia är förbjuden enligt lagen om upphovsrätt.

Spridningskarta båt­kalkning

Kalk­mängd 2012 – 2014
40 ton / år

Kalken skall fördelas jämnt över hela markerade spridningsområden

Spridning får inte ske vid sommarstugestrand, badplats, båt­brygga, båt­plats eller annat strandområde så att enskilda strandägare eller rörligt friluftsliv störs.

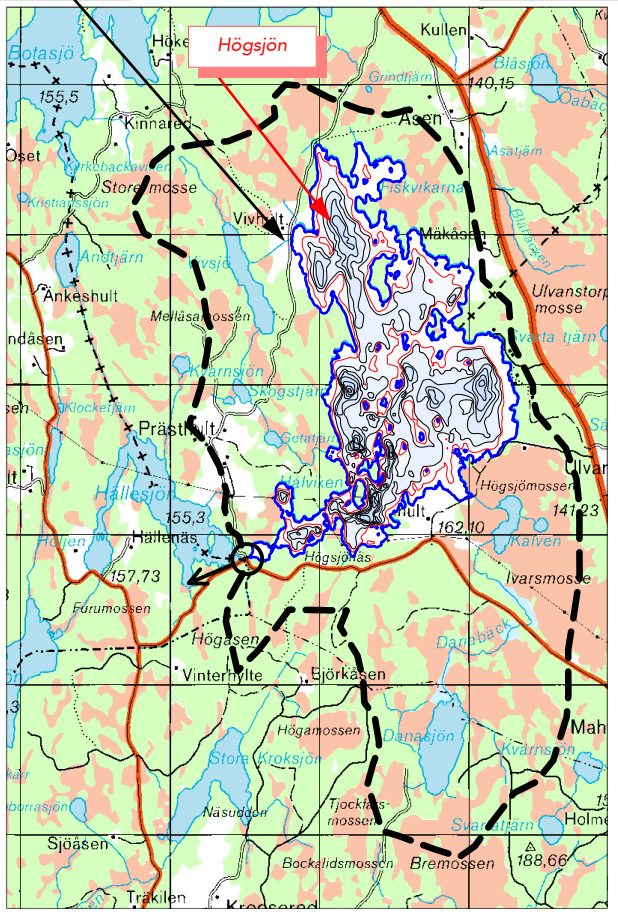
Topografiskt kartblad: 6C SV
Djupangivelser i meter, refererande till vattenstånd vid landvegetationens gräns, "normalvattenstånd". Ofullständigheter och avvikelser från angivna djup kan förekomma. Båt­trafik efter kartan sker på egen risk. Projektion Gauss, RT 90 2,5 gon väst.

Ekolodad med båt, 11 161 lodskott med individuell GPS positionering.

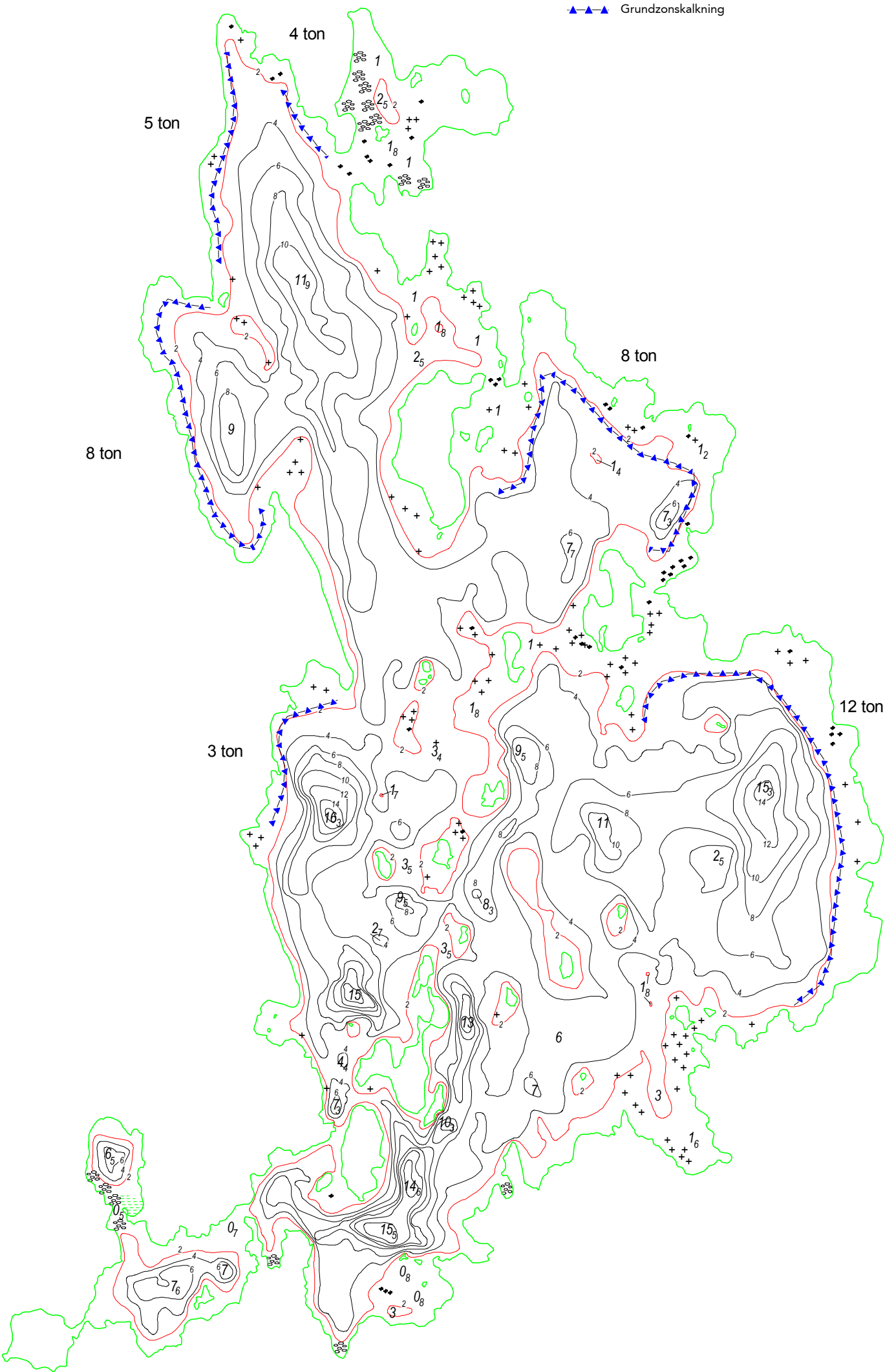
Sjö­mätning och layout: Anders Svahnberg, Myrica AB, Värnamo. 2000.

lläggsplats för kalkbåt

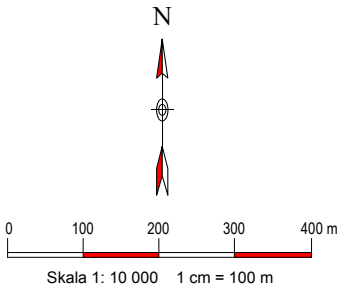
Kartöversikt med avrinningsområdet



Skala 1:50 000. Ur Gröna kartan, © Lantmäterverket, Gävle. Medgivande L2000/1069.



- Större område med vass/säv
- Större område med näckrosor
- Djupangivelser i meterdecimeter
- Sten under eller i ytan
- Friliggande sten, normalt synlig
- Djupkurva nivå 2 meter. Övriga djupkurvor svarta med ekvidistans 2 meter. Djupindex är ej utsatt på samtliga djupkurvor.



En kartprodukt från MYRICA ab

© Varje form av kopiering, spridande eller mångfaldigande av kartan, helt eller delvis, inkluderat överföring till datamedia är förbjuden enligt lagen om upphovsrätt.