

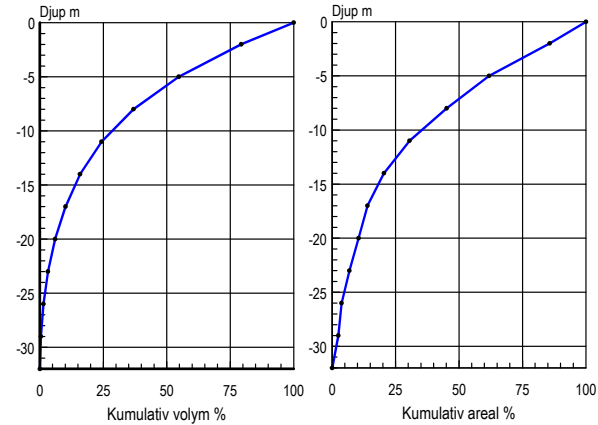
# TÖRESJÖ

634876 131277 Falkenbergs kommun, Hallands län

Topografiskt kartblad: 5C NV  
Djupangivelser i meter, refererande till vattenstånd vid landvegetationens gräns, "normalvattenstånd". Ofullständigheter och avvikelser från angivna djup kan förekomma. Båttrafik efter kartan sker på egen risk. Projektion Gauss, RT 90 2,5 gon väst.

Ekolodad med båt, 1 439 lodskott med individuell dGPS (2 m) positionering.

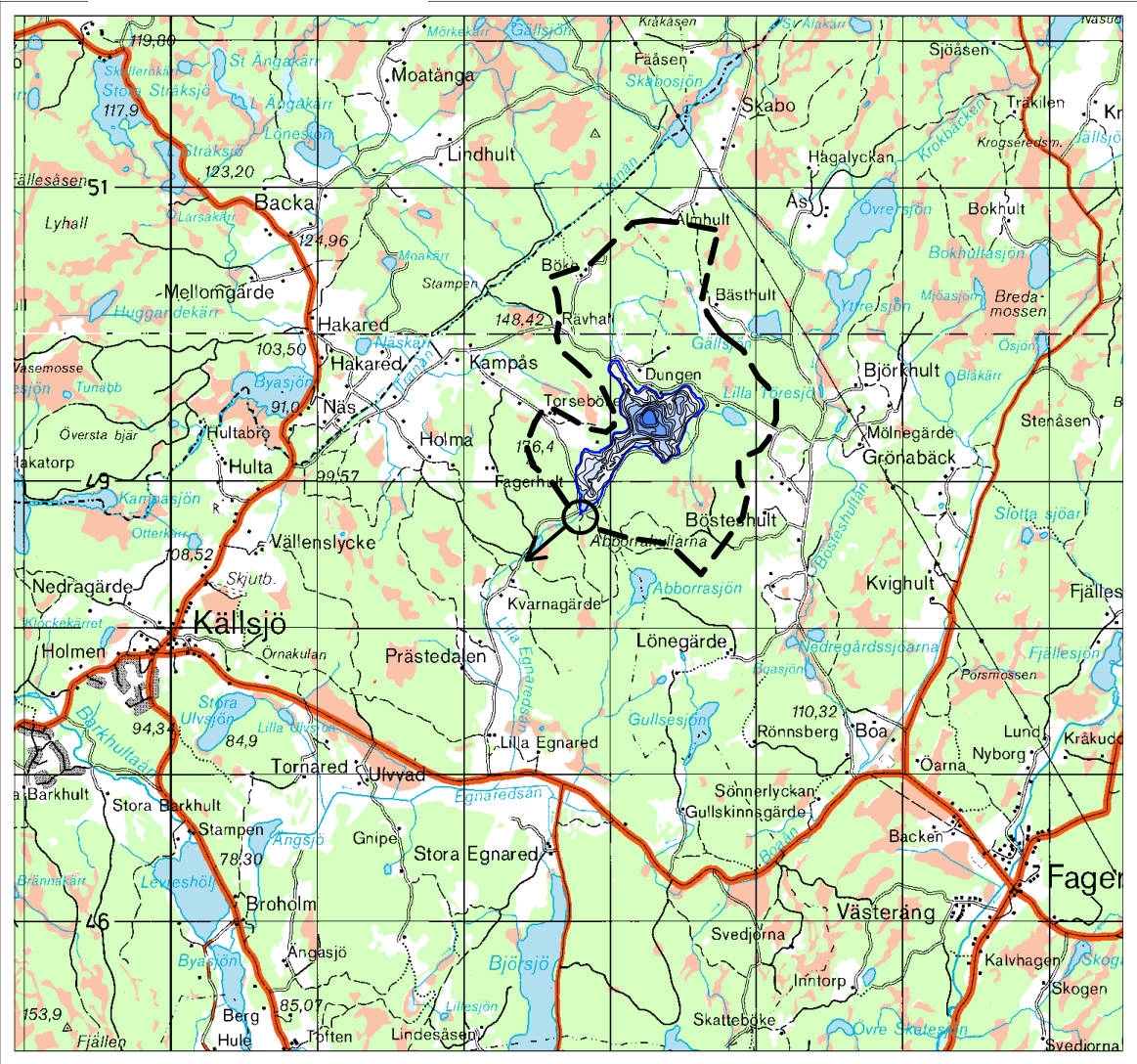
Huvudavrinningsområde . . .	103 Ätran
Areal sjöyta . . . . .	30 Ha
Maxdjup . . . . .	32,0 m
Medeldjup . . . . .	9,0 m
Volym . . . . .	2,70 Milj. m³
Strandlinjens längd inkl öar	3 710 m
Antal öar - (areal >0,01 ha) areal	- Ha
Avr.- område (utloppet). . . .	2,0 Km²
Avrinningstal (SMHI 1961-90) . . .	18 L/skm²
Årlig avrinning . . . . .	1,12 Milj. m³
Teor. oms.-tid . . . . .	2,41 År
Höh . . . . .	133 m



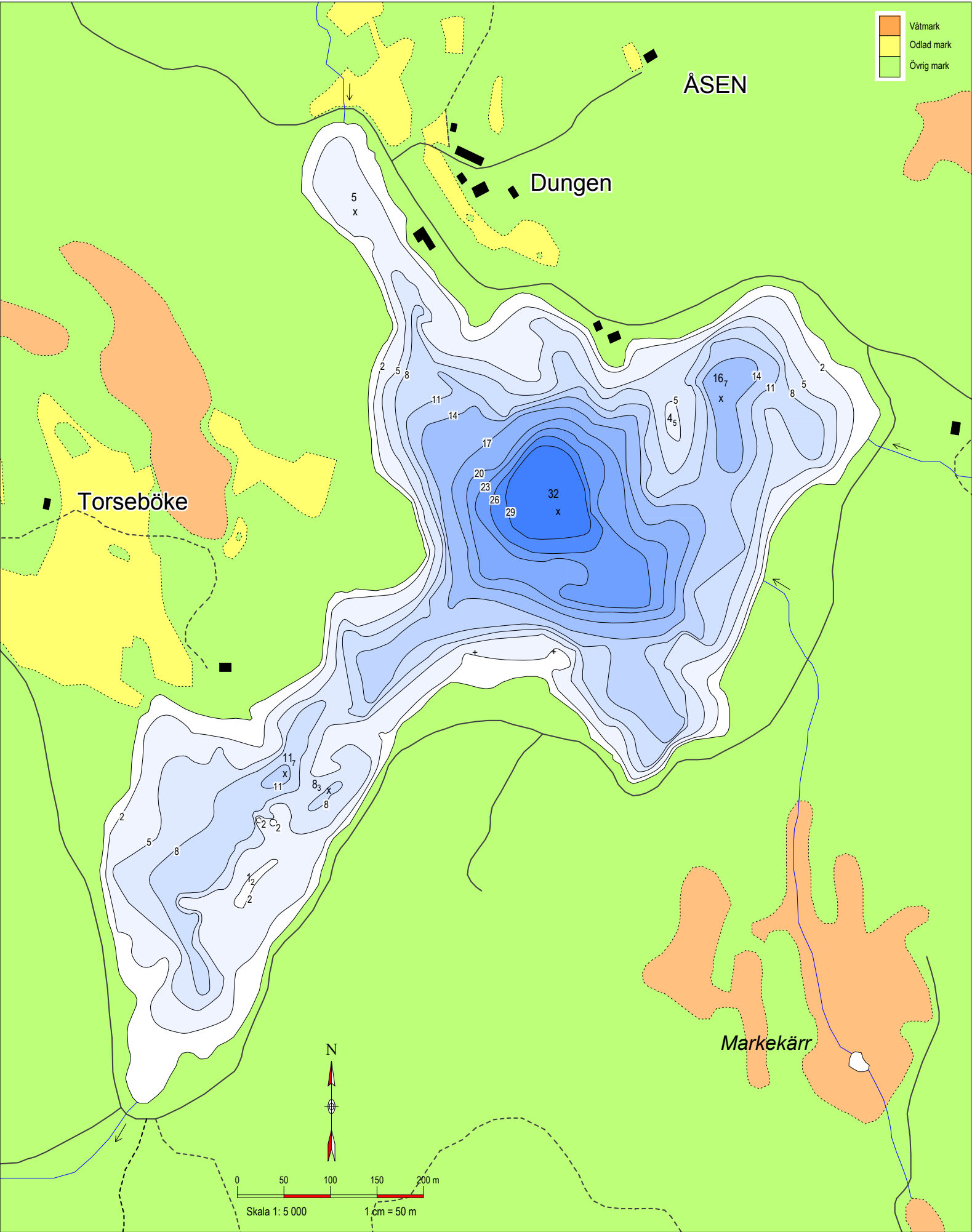
Sjömätning och layout: Anders Svahnberg, Myrica AB, Värnamo. 1996.

- 5<sub>2</sub> Djupangivelser i meter decimeter
- + Friliggande sten, stengrynnor

Kartöversikt med avrinningsområdet



Skala 1:50 000. Kartunderlag: Gröna kartan, Copyright © Lantmäterverket, Gävle. Medgivande 97.0168.



# TÖRESJÖ

634876 131277 Falkenbergs kommun, Hallands län

Topografiskt kartblad: 5C NV

Djupangivelser i meter, refererande till vattenstånd vid landvegetationens gräns, "normalvattenstånd". Ofullständigheter och avvikelser från angivna djup kan förekomma. Båttrafik efter kartan sker på egen risk. Projektion Gauss, RT 90 2,5 gon väst.

Ekolodad med båt, 1 439 lodskott med individuell dGPS (2 m) positionering.

Huvudavrinningsområde . . .	103 Ätran
Areal sjöyta . . . . .	30 Ha
Maxdjup . . . . .	32,0 m
Medeldjup . . . . .	9,0 m
Volym . . . . .	2,70 Milj. m³
Strandlinjens längd inkl öar	3 710 m
Antal öar - (areal >0,01 ha) areal	- Ha
Avr.- område (utloppet). . . .	2,0 Km²
Avrinningstal (SMHI 1961-90) . .	18 L/skm²
Årlig avrinning . . . . .	1,12 Milj. m³
Teor. oms.-tid . . . . .	2,41 År
Höj . . . . .	133 m

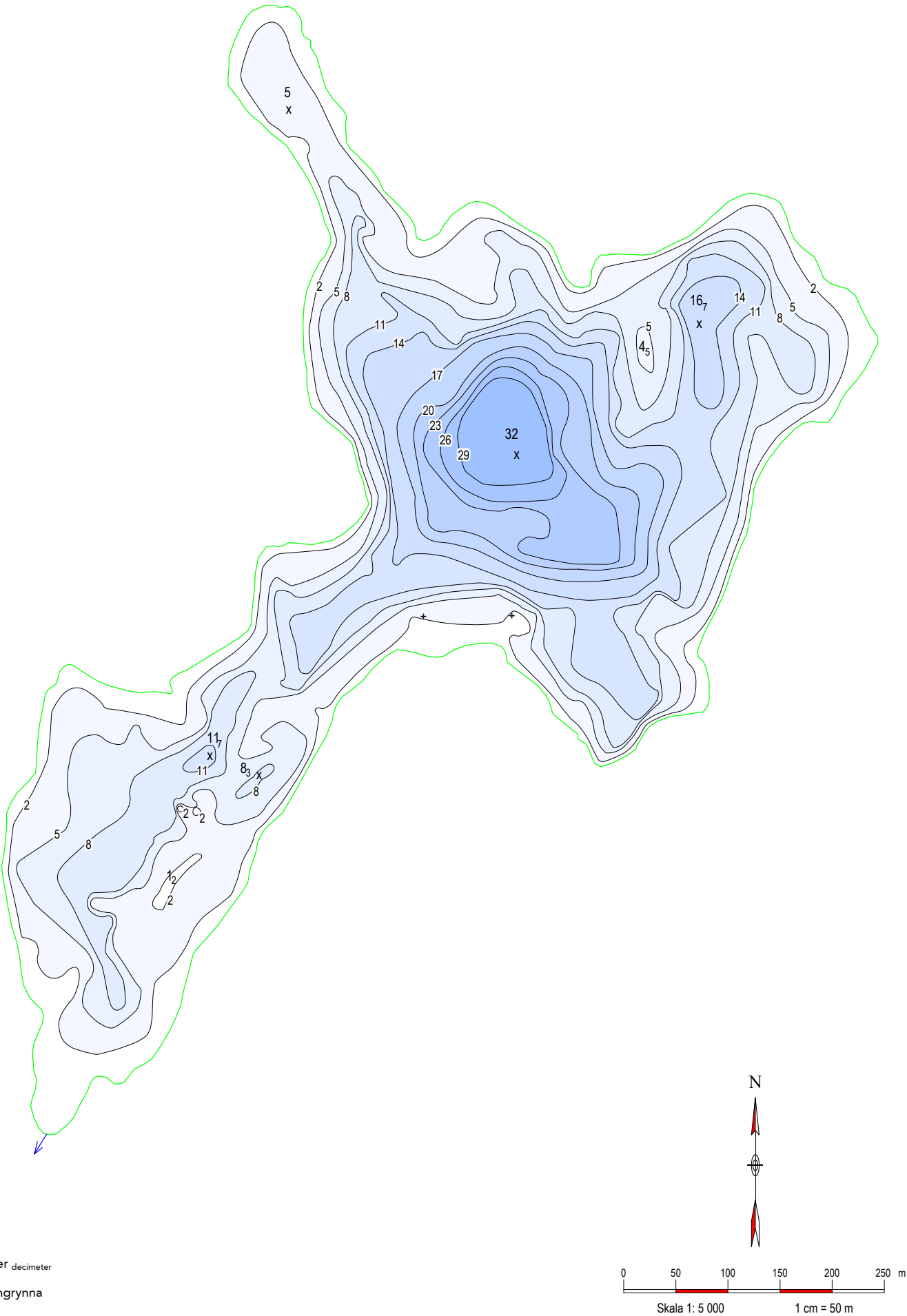
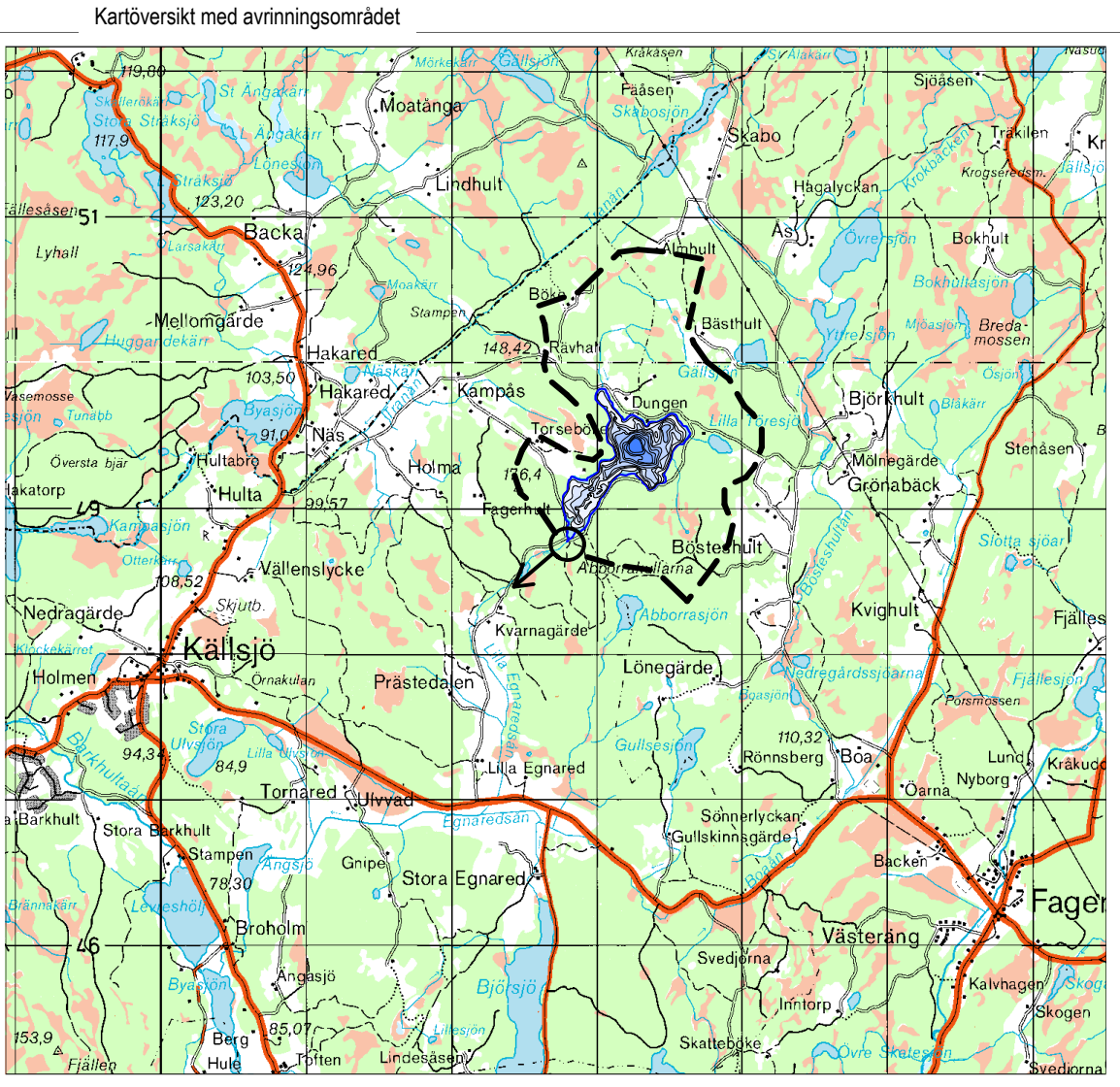
Djup m

Kumulativ volym %

Djup m

Kumulativ areal %

Sjömätning och layout: Anders Svahnberg, Myrica AB, Värnamo. 1996.





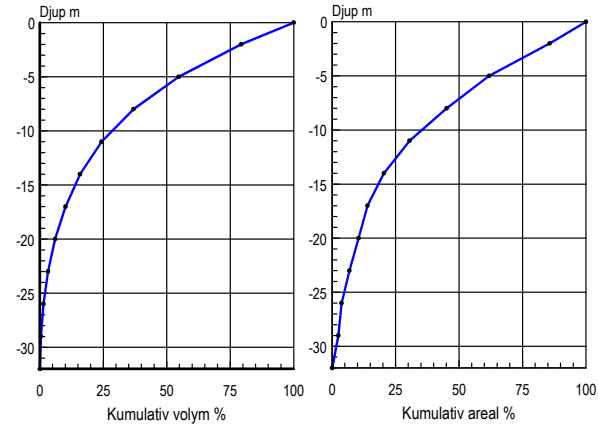
# TÖRESJÖ

634876 131277 Falkenbergs kommun, Hallands län

Topografiskt kartblad: 5C NV  
Djupangivelser i meter, refererande till vattenstånd vid landvegetationens gräns, "normalvattenstånd". Ofullständigheter och avvikelser från angivna djup kan förekomma. Båttrafik efter kartan sker på egen risk. Projektion Gauss, RT 90 2,5 gon väst.

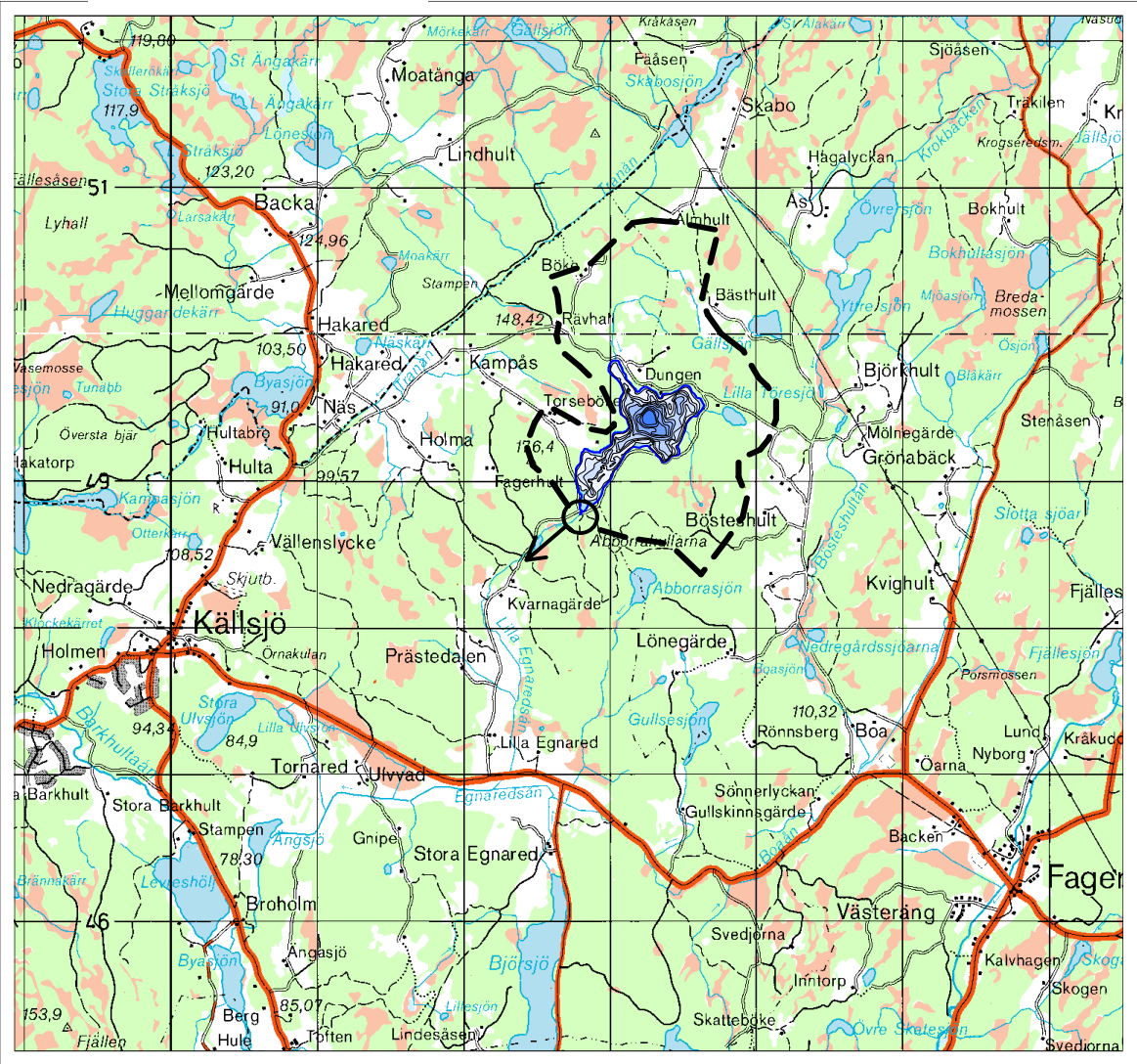
Ekolodad med båt, 1 439 lodskott med individuell dGPS (2 m) positionering.

Huvudavrinningsområde . . .	103 Ätran
Areal sjöyta . . . . .	30 Ha
Maxdjup . . . . .	32,0 m
Medeldjup . . . . .	9,0 m
Volym . . . . .	2,70 Milj. m³
Strandlinjens längd inkl öar	3 710 m
Antal öar - (areal >0,01 ha) areal	- Ha
Avr.- område (utloppet). . . .	2,0 Km²
Avrinningstal (SMHI 1961-90) . .	18 L/skm²
Årlig avrinning . . . . .	1,12 Milj. m³
Teor. oms.-tid . . . . .	2,41 År
Höh . . . . .	133 m



Sjömätning och layout: Anders Svahnberg, Myrica AB, Värnamo. 1996.

Kartöversikt med avrinningsområdet



Skala 1:50 000. Kartunderlag: Gröna kartan, Copyright © Lantmäteriverket, Gävle. Medgivande 97.0168.



S<sub>2</sub> Djupangivelser i meter decimeter  
+ Friliggande sten, stengrynn

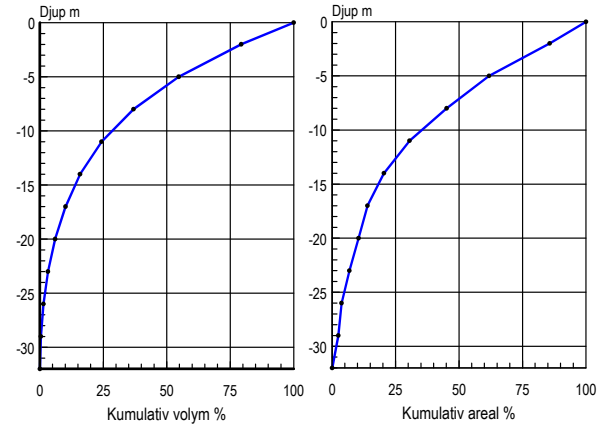
# TÖRESJÖ

634876 131277      Falkenbergs kommun, Hallands län

Topografiskt kartblad: 5C NV  
Djupangivelser i meter, refererande till vattenstånd vid landvegetationens gräns, "normalvattenstånd". Ofullständigheter och avvikelser från angivna djup kan förekomma. Båttrafik efter kartan sker på egen risk. Projektion Gauss, RT 90 2,5 gon väst.

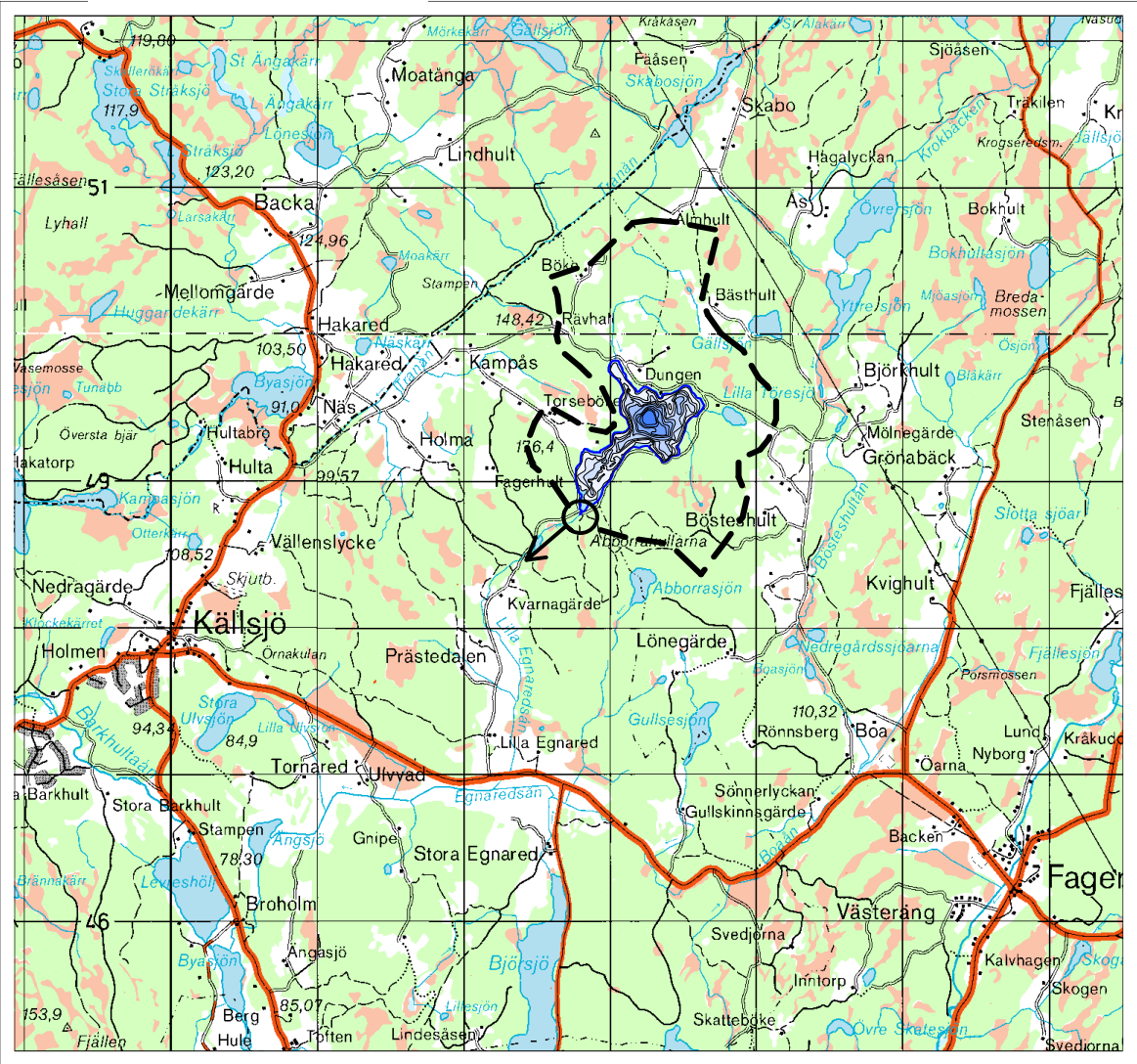
Ekolodad med båt, 1 439 lodskott med individuell dGPS (2 m) positionering.

Huvudavrinningsområde . . .	103 Ätran
Areal sjöyta . . . . .	30 Ha
Maxdjup . . . . .	32,0 m
Medeldjup . . . . .	9,0 m
Volym . . . . .	2,70 Milj. m³
Strandlinjens längd inkl öar	3 710 m
Antal öar - (areal >0,01 ha) areal	- Ha
Avr.- område (utloppet). . . .	2,0 Km²
Avrinningstal (SMHI 1961-90) . . .	18 L/skm²
Årlig avrinning . . . . .	1,12 Milj. m³
Teor. oms.-tid . . . . .	2,41 År
Höj . . . . .	133 m

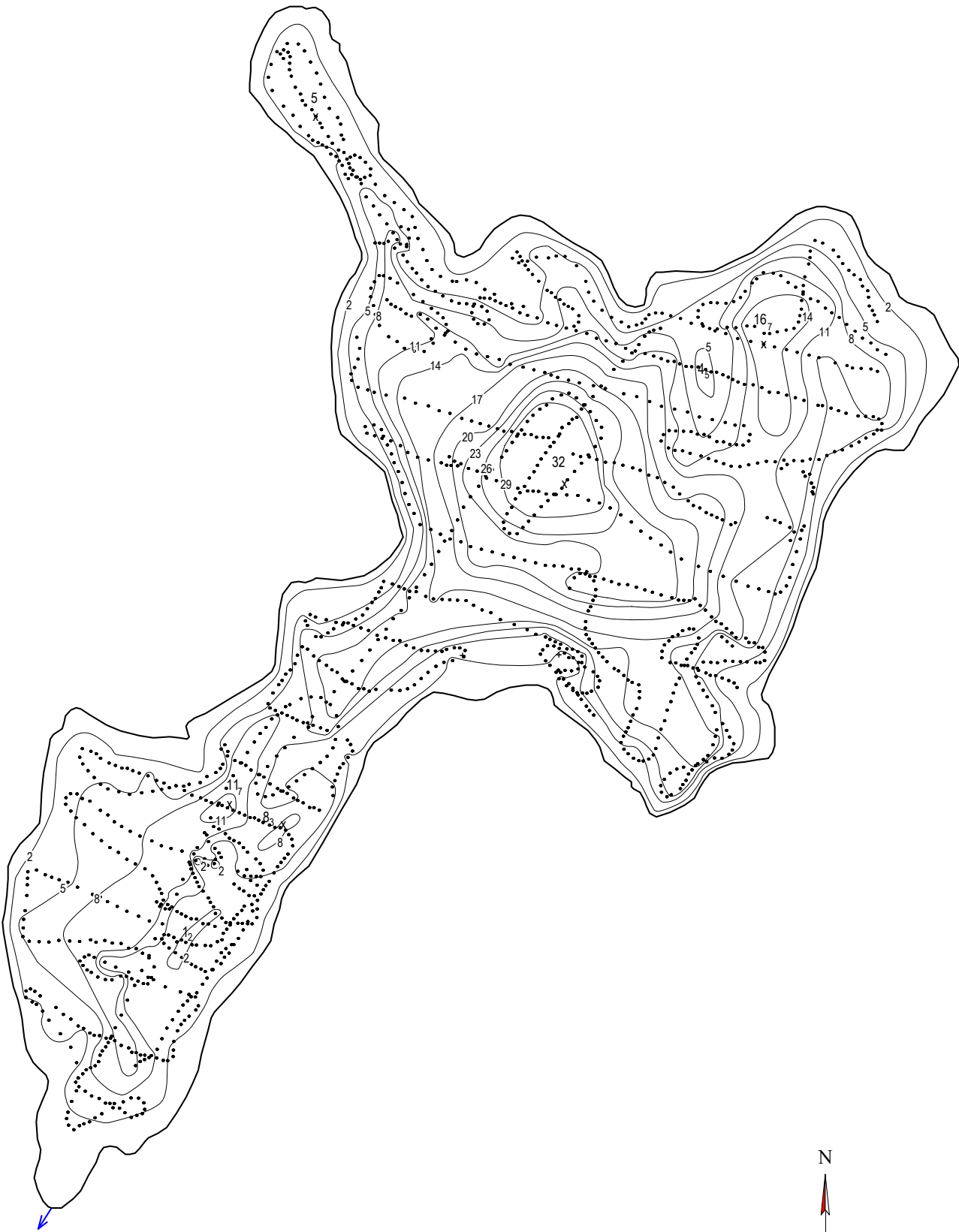


Sjömätning och layout: Anders Svahnberg, Myrica AB, Värnamo. 1996.

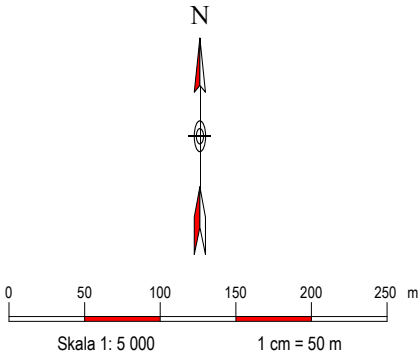
Kartöversikt med avrinningsområdet



Skala 1:50 000. Kartunderlag: Gröna kartan, Copyright © Lantmäteriverket, Gävle. Medgivande 97.0168.



- Lodskott
- 5<sub>2</sub> Djupangivelser i meter decimeter
- + Friliggande sten, stengrynnna





Spridningskarta båtkalkning

Kalkmängd 2012 – 2014  
10 ton / år

Kalken skall fördelas jämnt över hela markerade spridningsområden

Spridning får inte ske vid sommarstugustrand, badplats, båtbygga, båtplats eller annat strandområde så att enskilda strandägare eller rörligt friluftsliv störs.

Topografiskt kartblad: 5C NV  
Djupangivelser i meter, refererande till vattenstånd vid landvegetationens gräns, "normalvattenstånd". Ofullständigheter och avvikelser från angivna djup kan förekomma. Båttrafik efter kartan sker på egen risk. Projektion Gauss, RT 90 2,5 gon väst.  
Ekolodad med båt, 1 439 lodskott med individuell dGPS (2 m) positionering.  
Sjömätning 1996 och layout 2001:  
Anders Svahnberg, Myrica AB, Värnamo.

