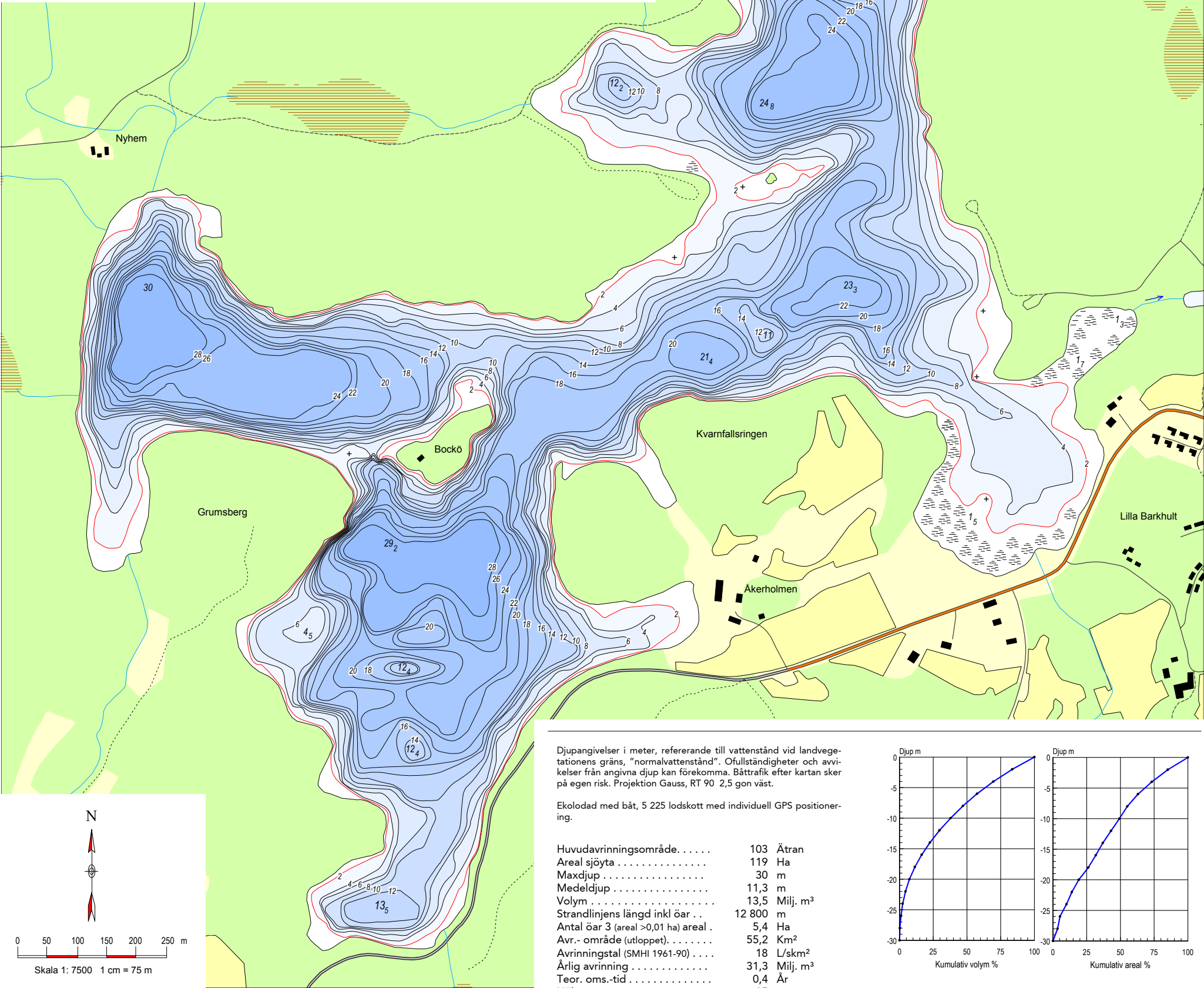


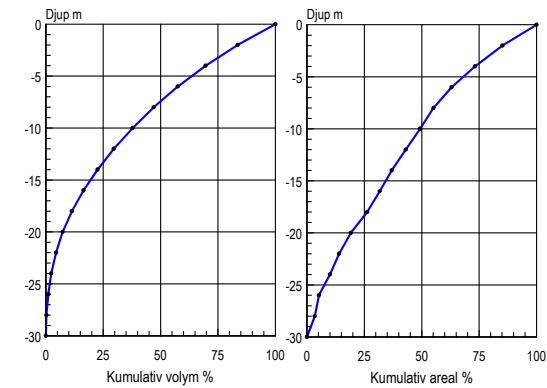
Skala 1:100 000. Ur karta © Lantmäteriet, Gävle 2005. Medgivande M2005/1224.



Djupangivelser i meter, refererande till vattenstånd vid landvegetationens gräns, "normalvattenstånd". Ofullständigheter och avvikelser från angivna djup kan förekomma. Båttrafik efter kartan sker på egen risk. Projektion Gauss, RT 90 2,5 gon väst.

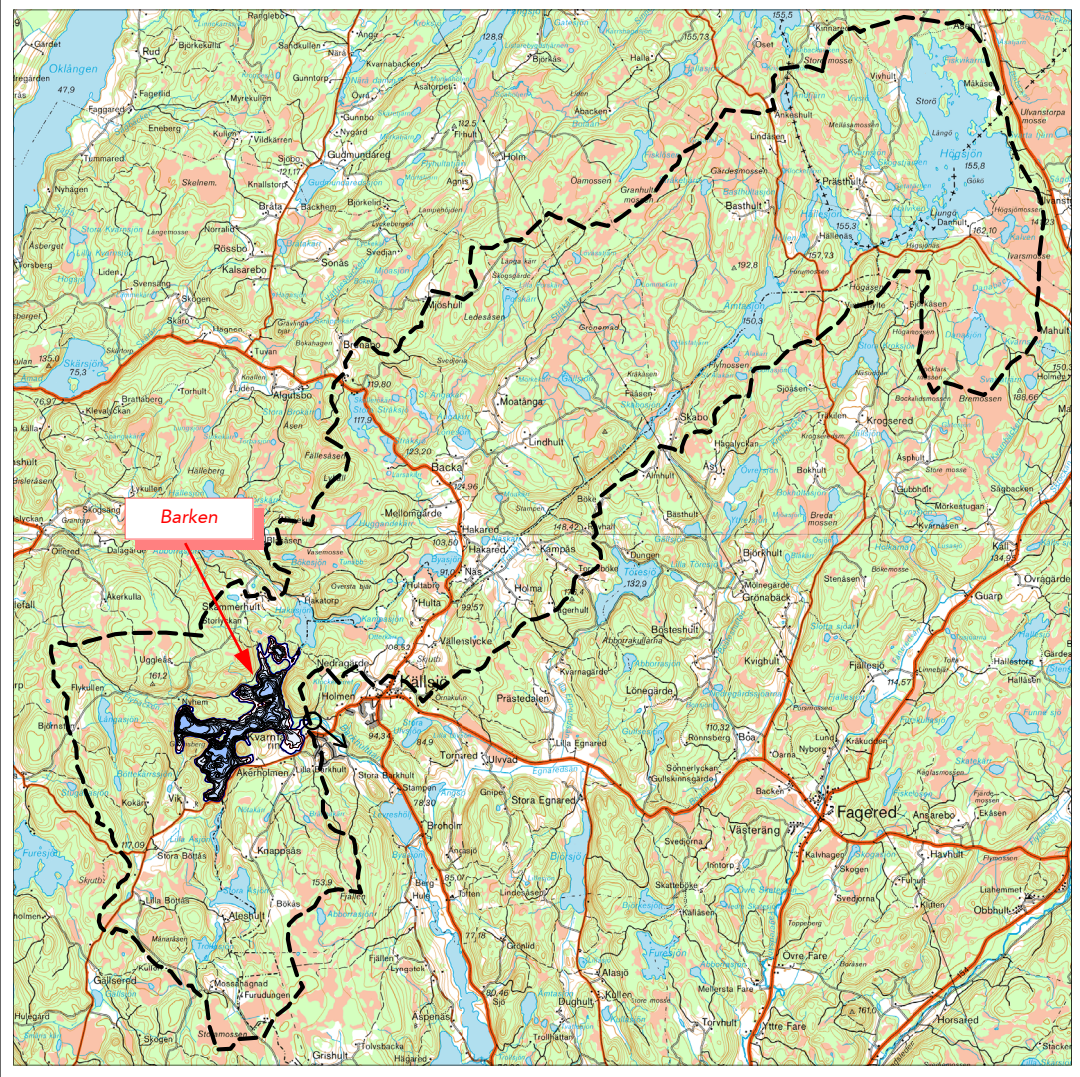
Ekolodad med båt, 5 225 lodskott med individuell GPS positionering.

Huvudavrinningsområde . . . . .	103	Ätran
Areal sjöyta . . . . .	119	Ha
Maxdjup . . . . .	30	m
Medeldjup . . . . .	11,3	m
Volym . . . . .	13,5	Milj. m <sup>3</sup>
Strandlinjens längd inkl öar . .	12 800	m
Antal öar 3 (areal >0,01 ha) areal .	5,4	Ha
Avr.- område (utloppet) . . . . .	55,2	Km <sup>2</sup>
Avrinningstal (SMHI 1961-90) . . .	18	L/skm <sup>2</sup>
Årlig avrinning . . . . .	31,3	Milj. m <sup>3</sup>
Teor. oms.-tid . . . . .	0,4	År
Höj . . . . .	85	m



Sjömätning och layout: Anders Svahnberg, Myrica AB, Värnamo, 2005.





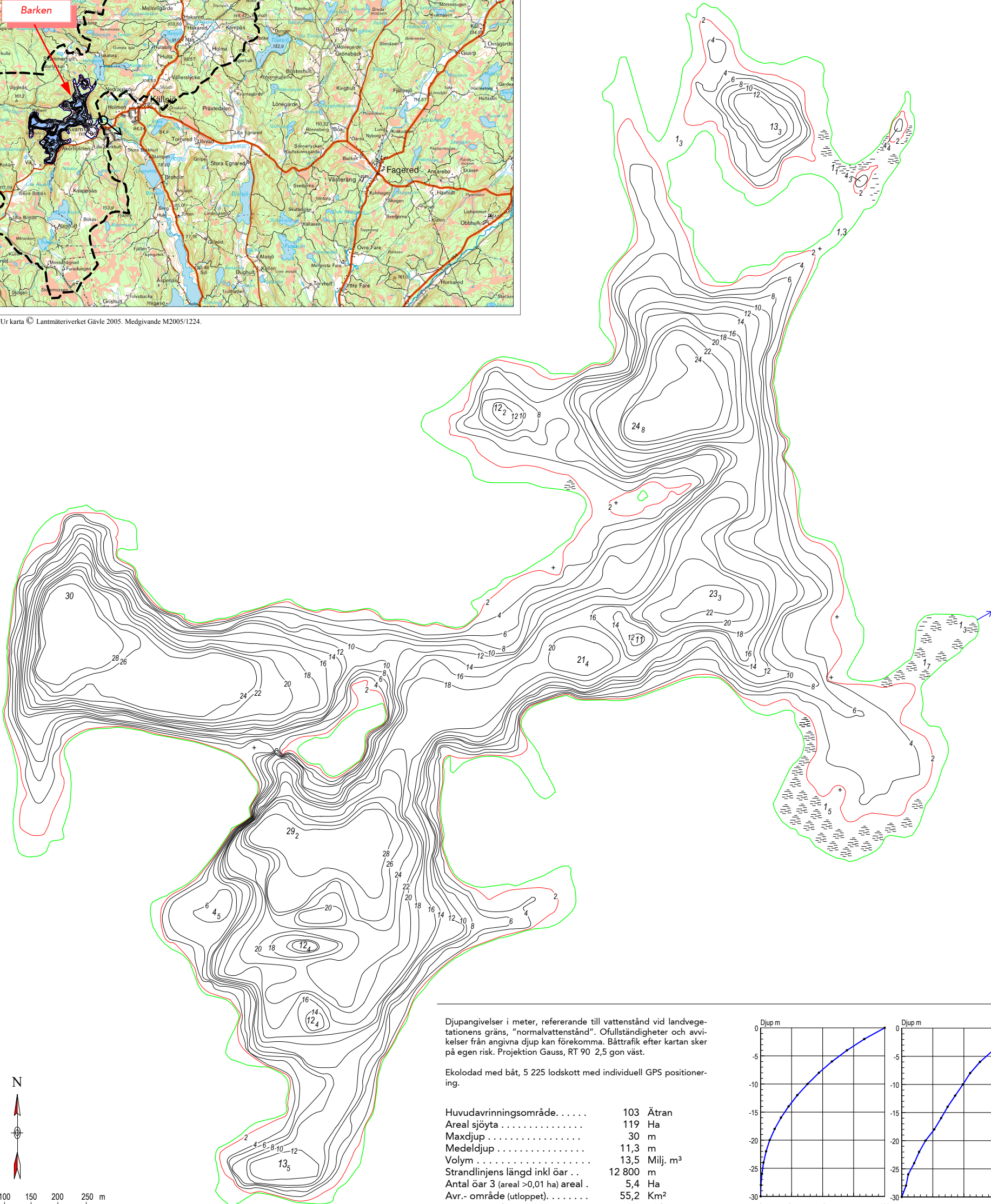
Skala 1:100 000. Ur karta © Lantmäterverket Gävle 2005. Medgivande M2005/1224.

# BARKEN

634751 130909

Falkenbergs och Varbergs kommun, Hallands län

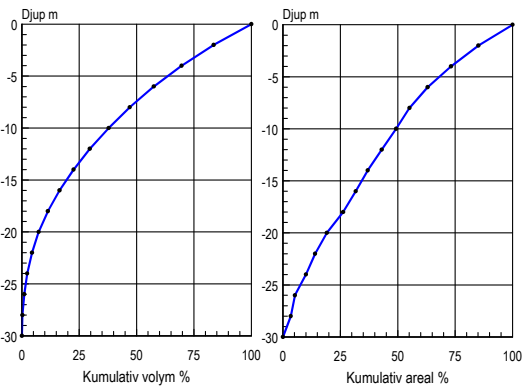
- Djupkurva nivå 2 meter. Övriga djupkurvor svarta med ekvidistans 2 meter.
- Sten under eller i ytan
- Djupangivelser i meterdecimeter
- Område med vass



Djupangivelser i meter, refererande till vattenstånd vid landvegetationens gräns, "normalvattenstånd". Ofullständigheter och avvikelser från angivna djup kan förekomma. Båttrafik efter kartan sker på egen risk. Projektion Gauss, RT 90 2,5 gon väst.

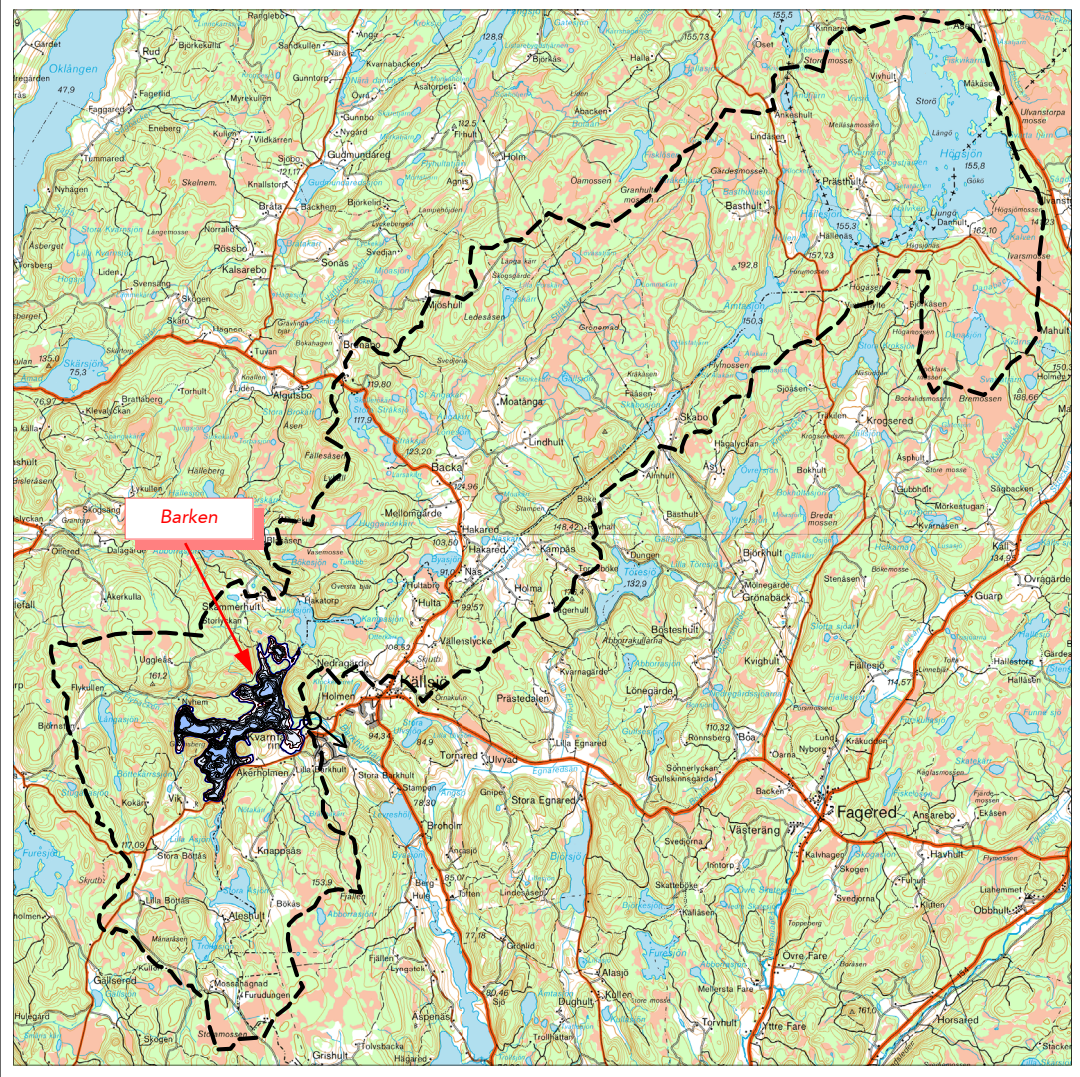
Ekolodad med båt, 5 225 lodskott med individuell GPS positionering.

Huvudavrinningsområde. . . . .	103	Ätran
Areal sjöyta . . . . .	119	Ha
Maxdjup . . . . .	30	m
Medeldjup . . . . .	11,3	m
Volym . . . . .	13,5	Milj. m <sup>3</sup>
Strandlinjens längd inkl öar . .	12 800	m
Antal öar 3 (areal >0,01 ha) areal .	5,4	Ha
Avr.- område (utloppet). . . . .	55,2	Km <sup>2</sup>
Avrinningstal (SMHI 1961-90) . . .	18	L/skm <sup>2</sup>
Årlig avrinning . . . . .	31,3	Milj. m <sup>3</sup>
Teor. oms.-tid . . . . .	0,4	År
Höj . . . . .	85	m



Sjömätning och layout: Anders Svahnberg, Myrica AB, Värnamo, 2005.





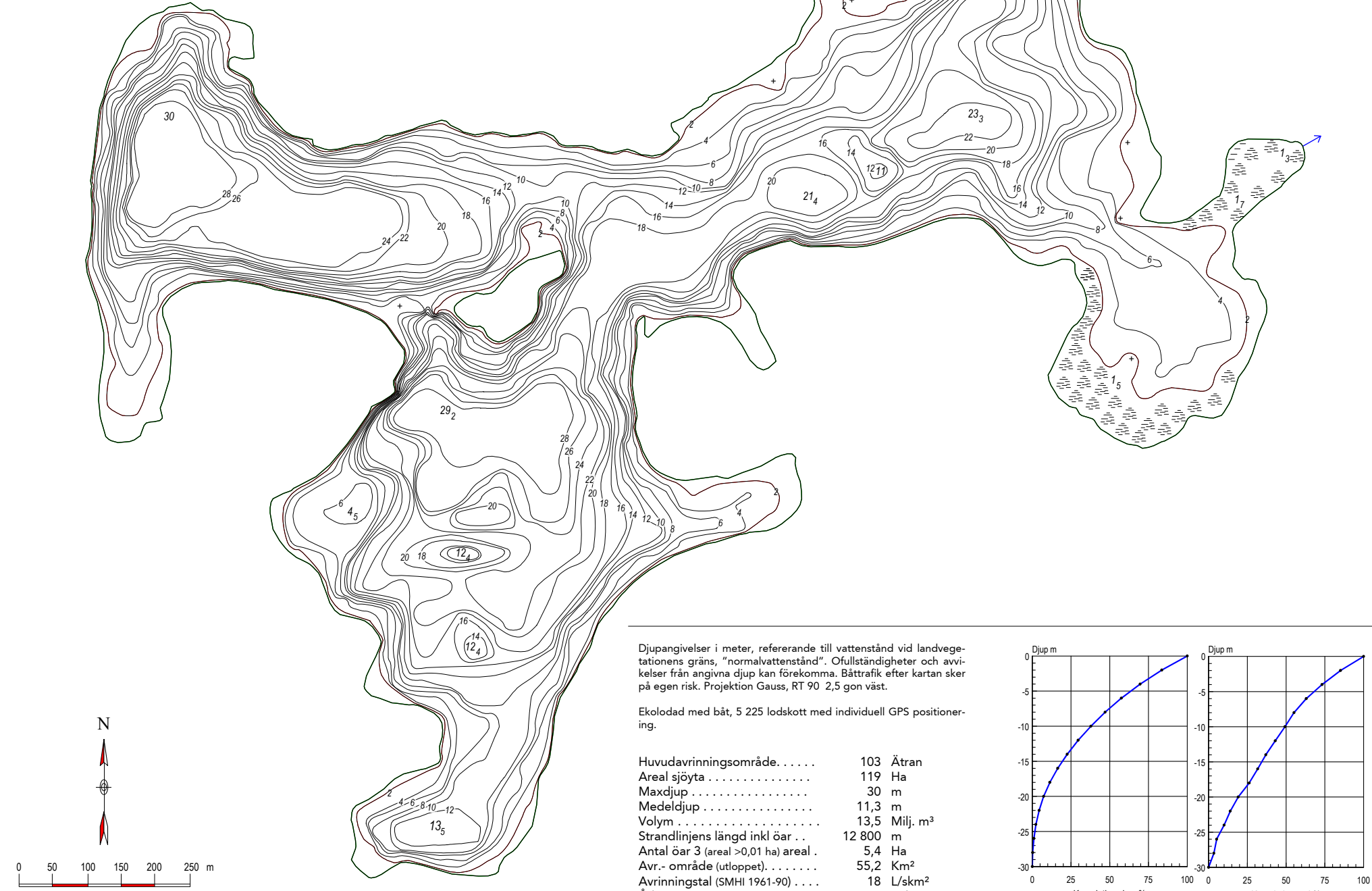
Skala 1:100 000. Ur karta © Lantmäterverket Gävle 2005. Medgivande M2005/1224.

# BARKEN

634751 130909

Falkenbergs och Varbergs kommun, Hallands län

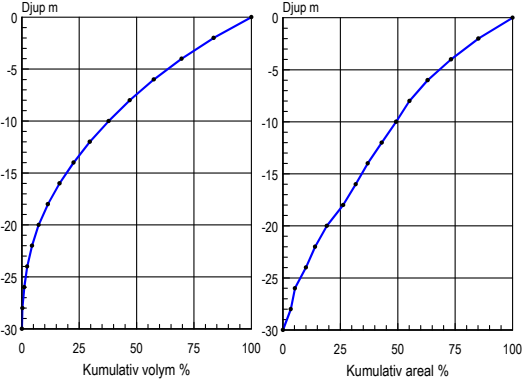
- Djupkurva nivå 2 meter. Övriga djupkurvor svarta med ekvidistans 2 meter.
- + Sten under eller i ytan
- 5<sub>2</sub> Djupangivelser i meter<sub>decimeter</sub>
- Område med vass



Djupangivelser i meter, refererande till vattenstånd vid landvegetationens gräns, "normalvattenstånd". Ofullständigheter och avvikelser från angivna djup kan förekomma. Båttrafik efter kartan sker på egen risk. Projektion Gauss, RT 90 2,5 gon väst.

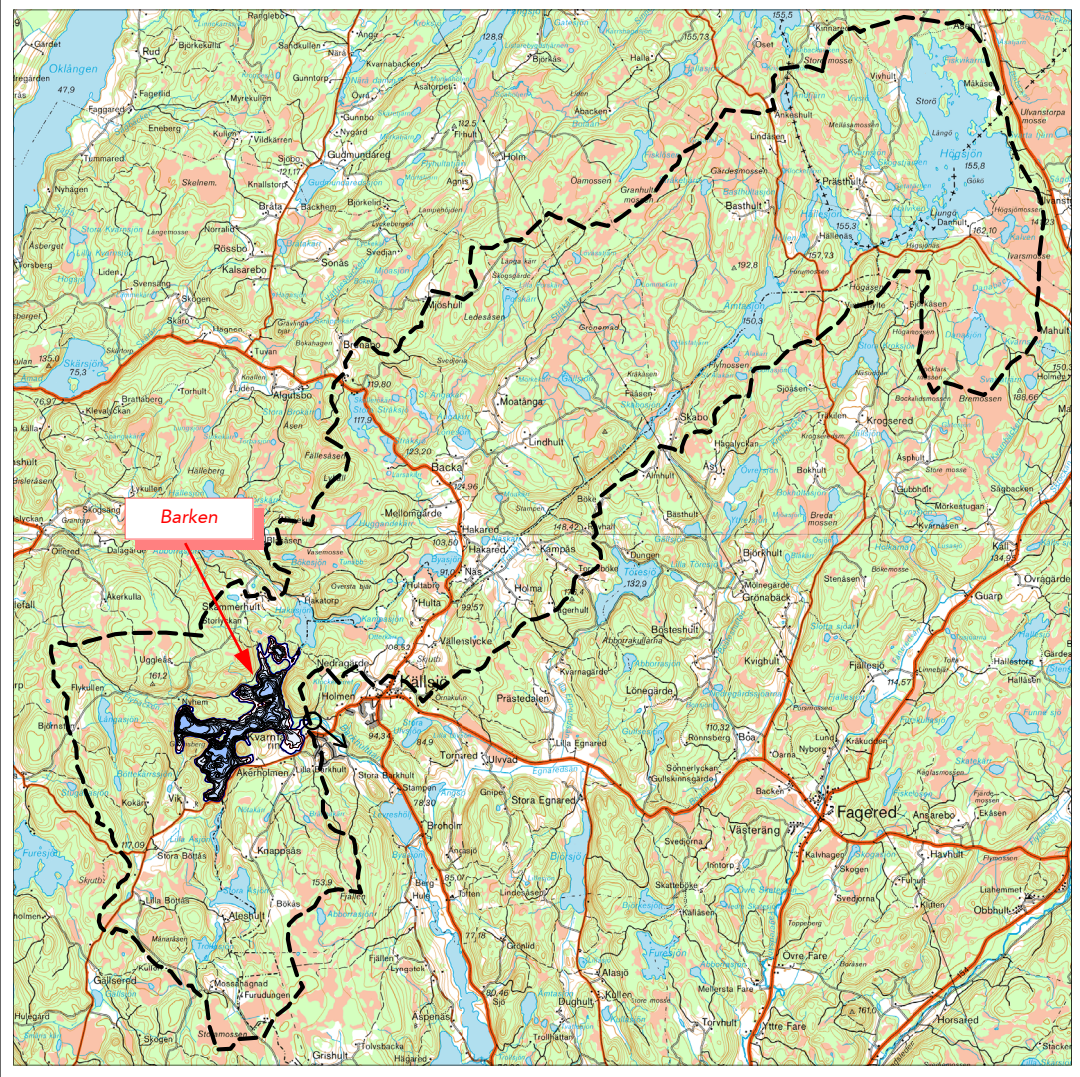
Ekolodad med båt, 5 225 lodskott med individuell GPS positionering.

Huvudavrinningsområde. . . . .	103	Ätran
Areal sjöyta . . . . .	119	Ha
Maxdjup . . . . .	30	m
Medeldjup . . . . .	11,3	m
Volym . . . . .	13,5	Milj. m <sup>3</sup>
Strandlinjens längd inkl öar . .	12 800	m
Antal öar 3 (areal >0,01 ha) areal .	5,4	Ha
Avr.- område (utloppet). . . . .	55,2	Km <sup>2</sup>
Avrinningstal (SMHI 1961-90) . . .	18	L/skm <sup>2</sup>
Årlig avrinning . . . . .	31,3	Milj. m <sup>3</sup>
Teor. oms.-tid . . . . .	0,4	År
Höj . . . . .	85	m



Sjömätning och layout: Anders Svahnberg, Myrica AB, Värnamo, 2005.





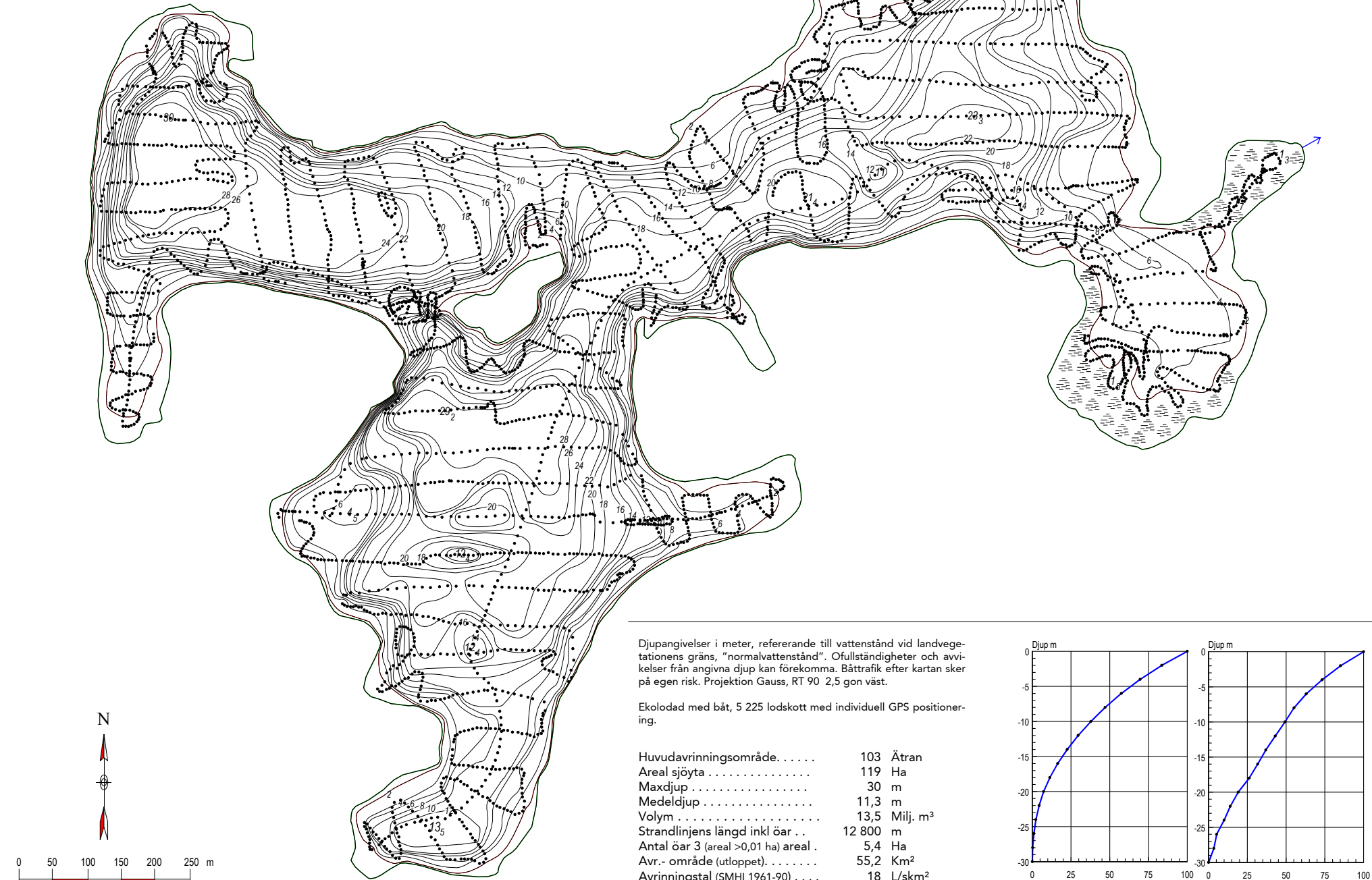
Skala 1:100 000. Ur karta © Lantmäteriverket Gävle 2005. Medgivande M2005/1224.

# BARKEN

634751 130909

Falkenbergs och Varbergs kommun, Hallands län

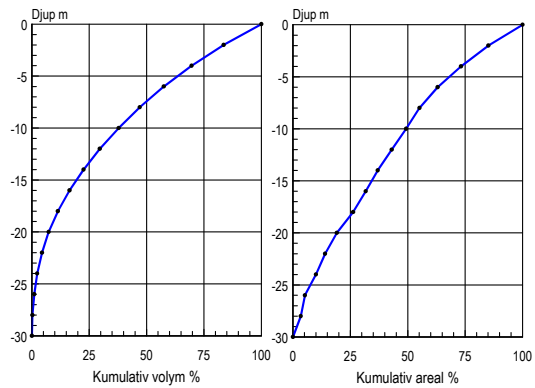
- Djupkurva nivå 2 meter. Övriga djupkurvor svarta med ekvidistans 2 meter.
- Sten under eller i ytan
- Djupangivelser i meterdecimeter
- Område med vass
- Lodskott



Djupangivelser i meter, refererande till vattenstånd vid landvegetationens gräns, "normalvattenstånd". Ofullständigheter och avvikelser från angivna djup kan förekomma. Båttrafik efter kartan sker på egen risk. Projektion Gauss, RT 90 2,5 gon väst.

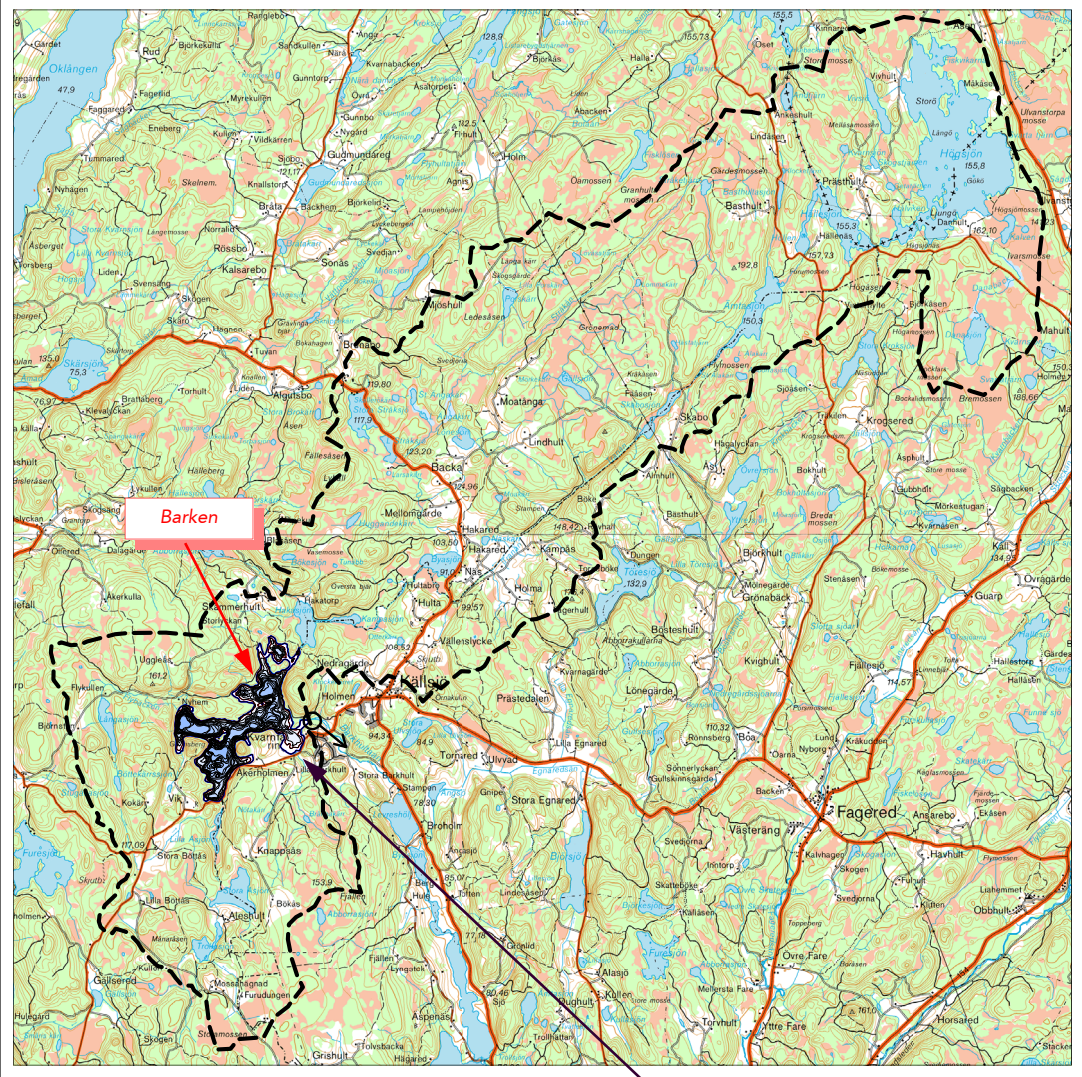
Ekolodad med båt, 5 225 lodskott med individuell GPS positionering.

Huvudavrinningsområde. ....	103	Ätran
Areal sjöyta .....	119	Ha
Maxdjup .....	30	m
Medeldjup .....	11,3	m
Volym .....	13,5	Milj. m <sup>3</sup>
Strandlinjens längd inkl öar ..	12 800	m
Antal öar 3 (areal >0,01 ha) areal .	5,4	Ha
Avr.- område (utloppet). ....	55,2	Km <sup>2</sup>
Avrinningstal (SMHI 1961-90) ....	18	L/skm <sup>2</sup>
Årlig avrinning .....	31,3	Milj. m <sup>3</sup>
Teor. oms.-tid .....	0,4	År
Höj .....	85	m



Sjömätning och layout: Anders Svahnberg, Myrica AB, Värnamo, 2005.

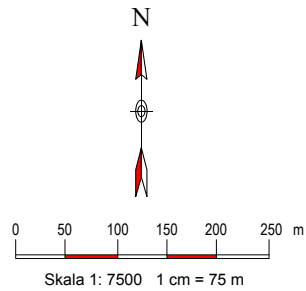




Skala 1:100 000. Ur karta © Lantmäterverket Gävle 2005. Medgivande M2005/1224.

Iläggsplats för kalkbåt

Gräns för djupzonskalkning

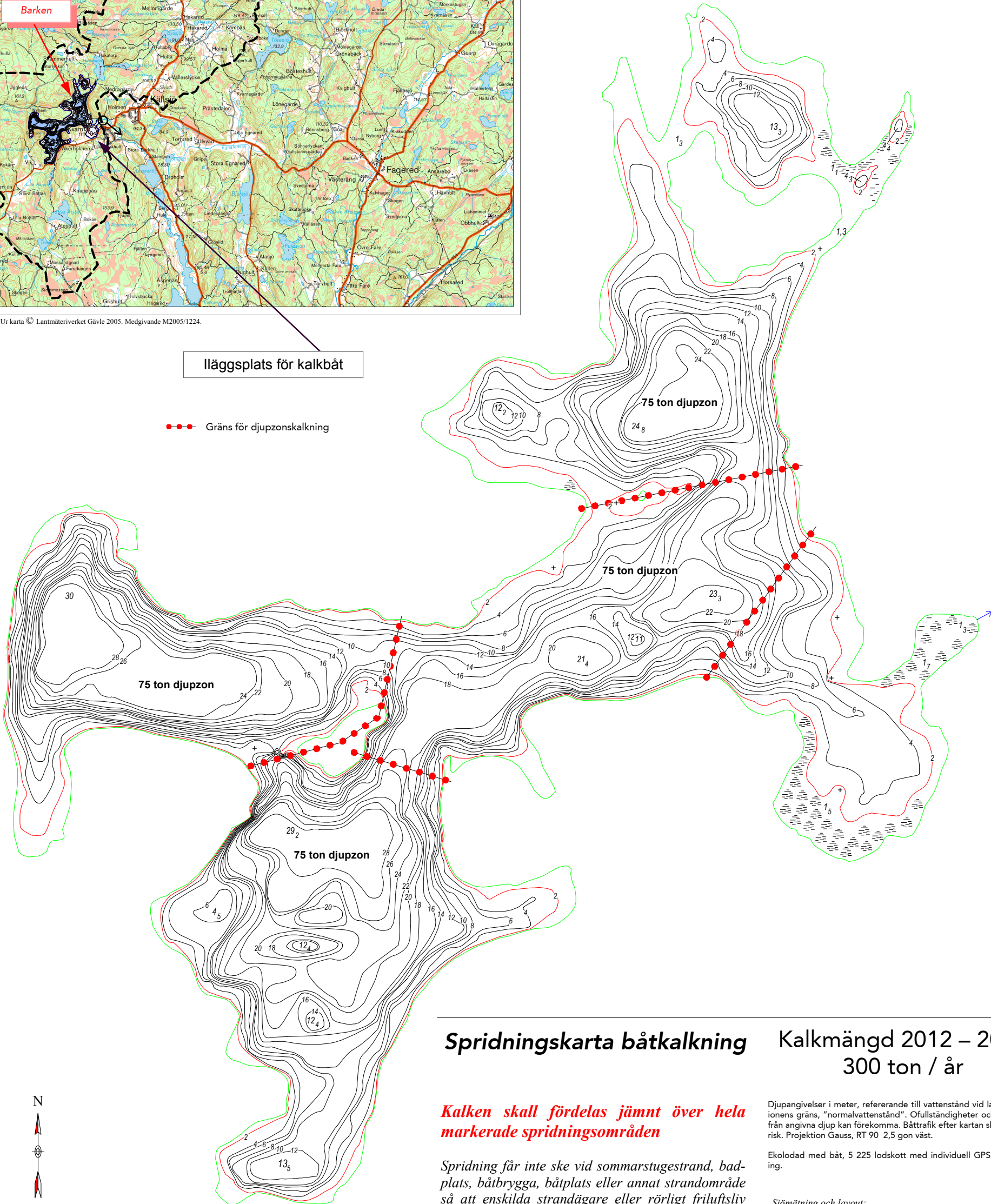


# BARKEN

634751 130909

Falkenbergs och Varbergs kommun, Hallands län

- Djupkurva nivå 2 meter. Övriga djupkurvor svarta med ekvidistans 2 meter.
- + Sten under eller i ytan
- 5<sub>2</sub> Djupangivelser i meter<sub>decimeter</sub>
- Område med vass



## Spridningskarta båtkalkning

Kalkmängd 2012 – 2014  
300 ton / år

**Kalken skall fördelas jämnt över hela markerade spridningsområden**

Spridning får inte ske vid sommarstugestränd, badplats, båtbygga, båtplats eller annat strandområde så att enskilda strandägare eller rörligt friluftsliv störs.

Djupangivelser i meter, refererande till vattenstånd vid landvegetationens gräns, "normalvattenstånd". Ofullständigheter och avvikelser från angivna djup kan förekomma. Båttrafik efter kartan sker på egen risk. Projektion Gauss, RT 90 2,5 gon väst.

Ekolodad med båt, 5 225 lodskott med individuell GPS positionering.

Sjömätning och layout:  
Anders Svahnberg, Myrica AB, Värnamo, 2005.