

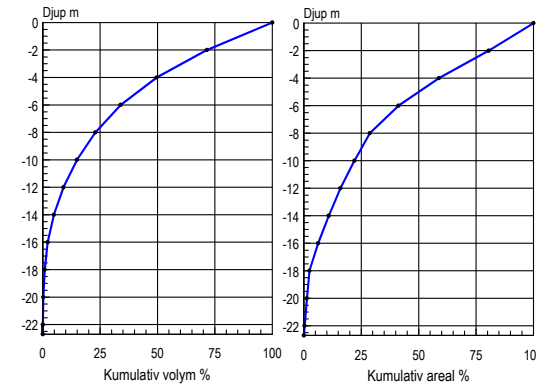
# BOSSJÖN

634485 132380 Falkenbergs kommun, Hallands län

Djupangivelser i meter, refererande till vattenstånd vid landvegetationens gräns, "normalvattenstånd". Ofullständigheter och avvikelser från angivna djup kan förekomma. Båttrafik efter kartan sker på egen risk. Projektion Gauss, RT 90 2,5 gon väst.

Ekolodad med båt, 1 745 lodskott med individuell GPS positionering.

Huvudavrinningsområde . . . . .	103	Ätran
Areal sjöyta . . . . .	45	Ha
Maxdjup . . . . .	22,7	m
Medeldjup . . . . .	6,3	m
Volym . . . . .	2,8	Milj. m³
Strandlinjens längd inkl öar . .	5 660	m
Antal öar - (areal >0,01 ha) areal .	-	Ha
Avr.- område (utloppet). . . . .	4,7	Km²
Avrinningstal (SMHI 1961-90) . . . .	19	L/skm²
Årlig avrinning . . . . .	2,8	Milj. m³
Teor. oms.-tid . . . . .	1,0	År
Höj . . . . .	126	m

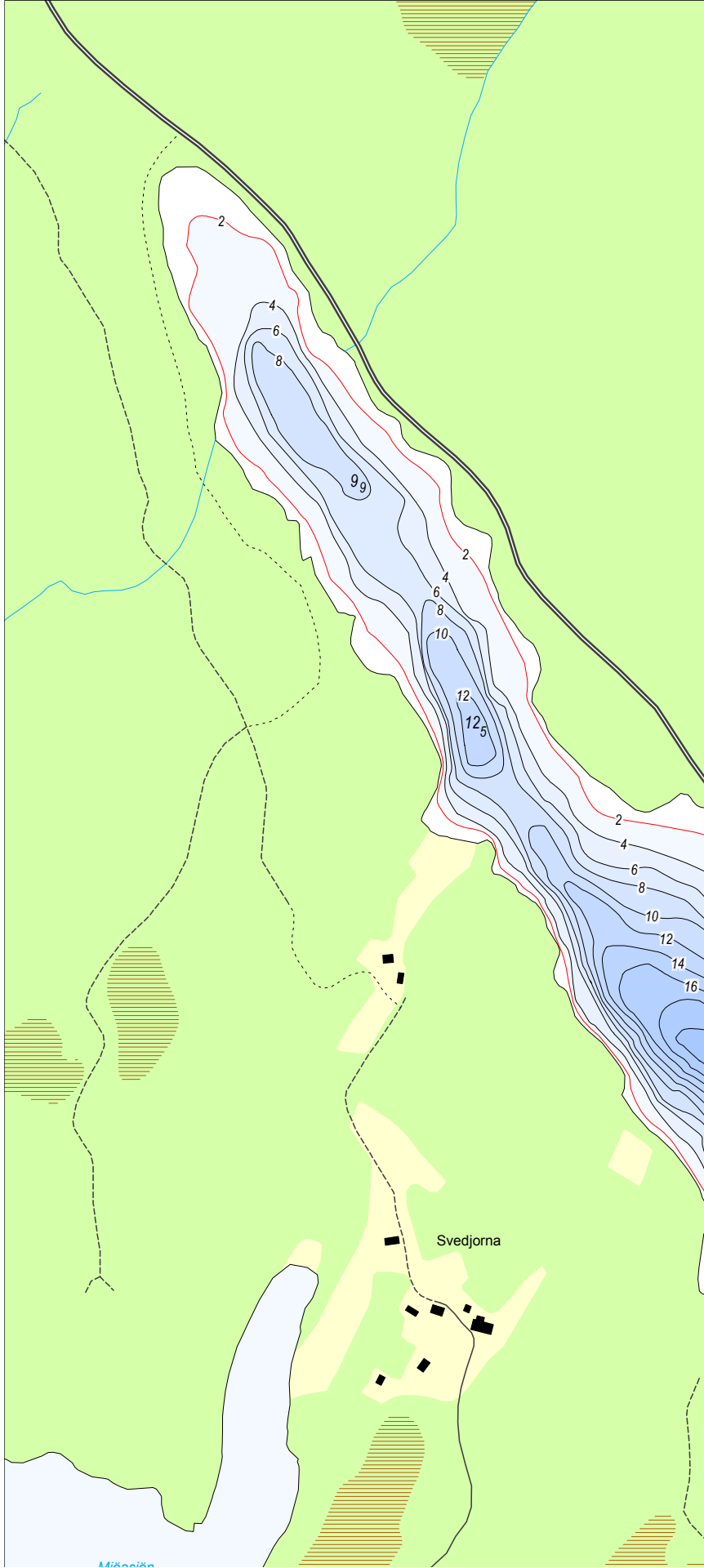


Sjömätning och layout: Anders Svahnberg, Myrica AB, Värnamo, 2005.

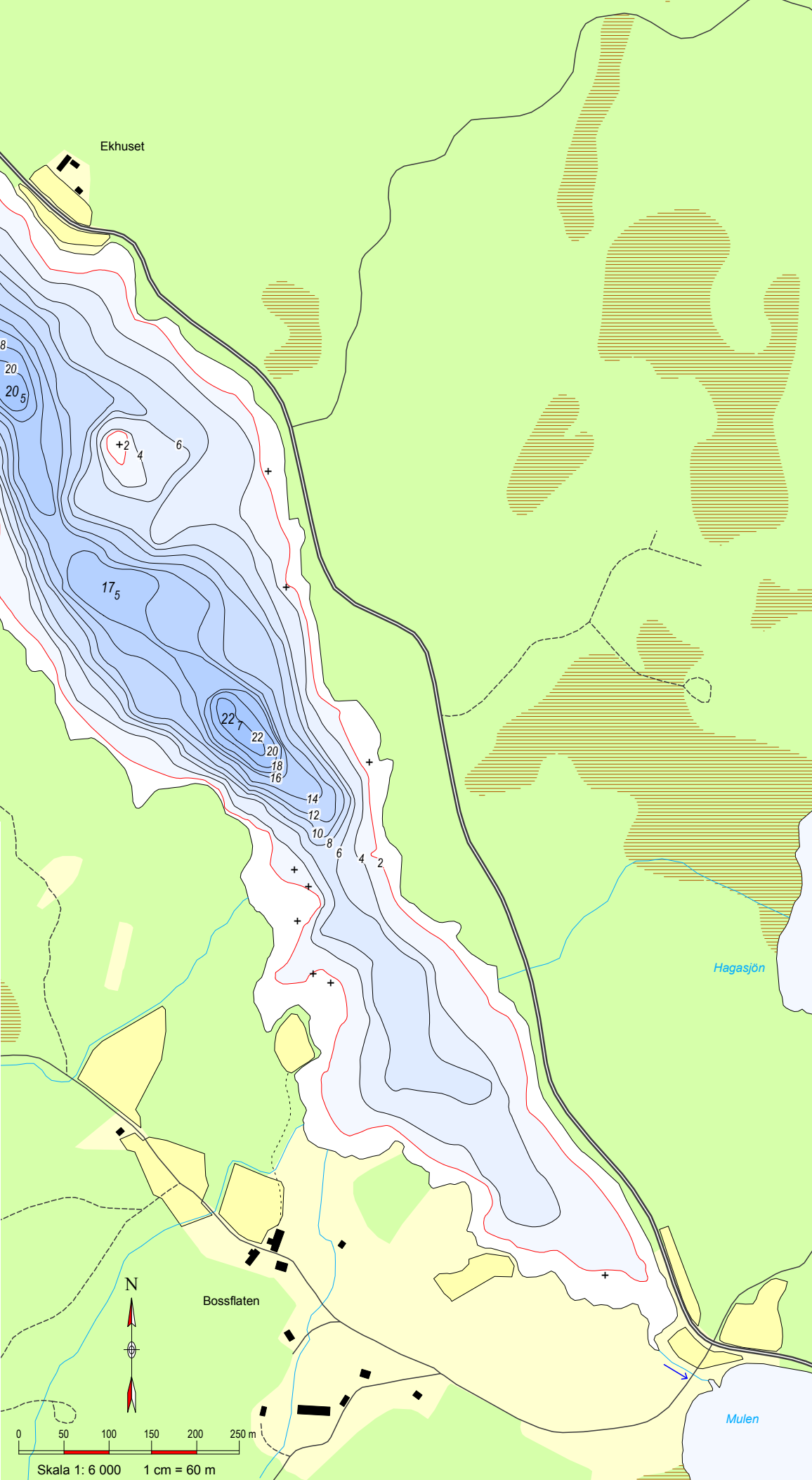
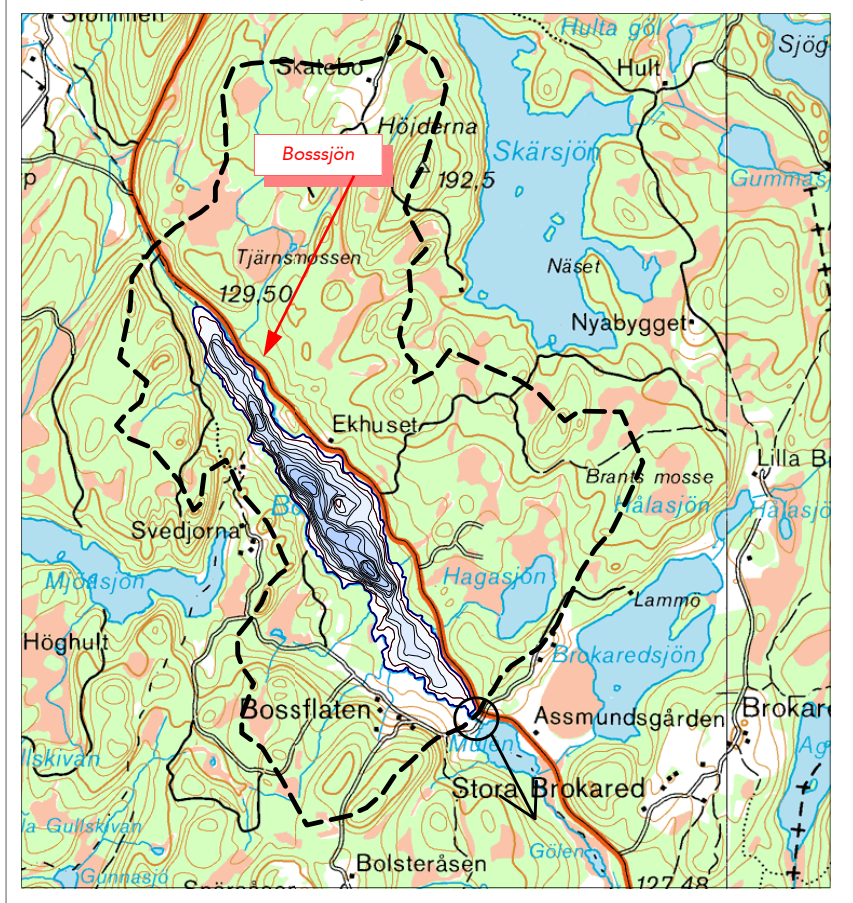
- Öppen mark
- Odlad mark
- Sankmark
- Övrig mark

En kartprodukt från **MYRICA ab**

- Djupkurva nivå 2 meter. Övriga djupkurvor svarta med ekvidistans 2 meter.
- + Sten under eller i ytan
- 5<sub>2</sub> Djupangivelser i meterdecimeter



Kartöversikt med avrinningsområdet



Skala 1:35 000. Ur karta © Lantmäterverket Gävle 2005. Medgivande M2005/1224.

© Varje form av kopiering, spridande eller mångfaldigande av kartan, helt eller delvis, inkluderat överföring till datamedia är förbjuden enligt lagen om upphovsrätt.

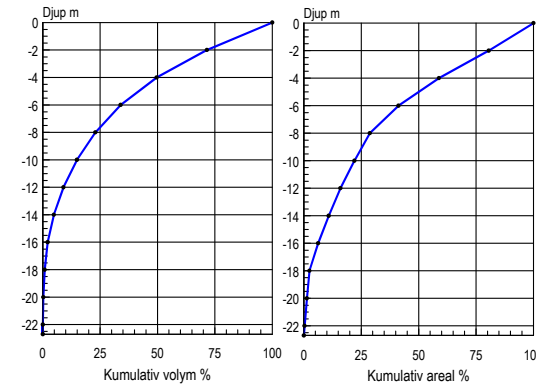
# BOSSJÖN

634485 132380 Falkenbergs kommun, Hallands län

Djupangivelser i meter, refererande till vattenstånd vid landvegetationens gräns, "normalvattenstånd". Ofullständigheter och avvikelser från angivna djup kan förekomma. Båttrafik efter kartan sker på egen risk. Projektion Gauss, RT 90 2,5 gon väst.

Ekolodad med båt, 1 745 lodskott med individuell GPS positionering.

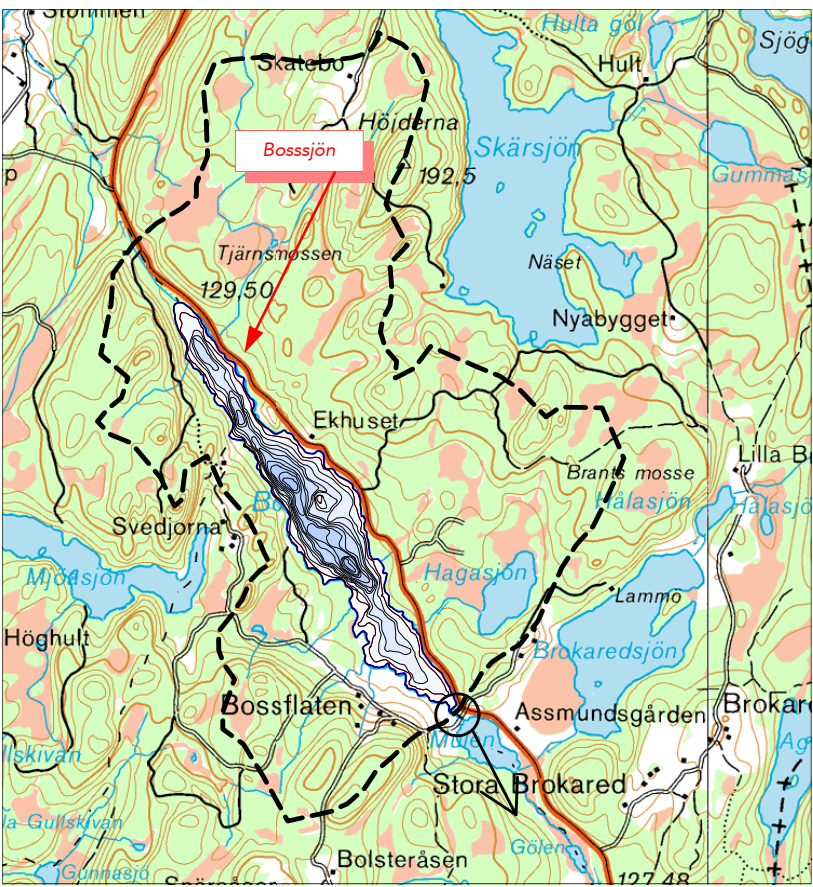
Huvudavrinningsområde. ....	103	Ätran
Areal sjöyta .....	45	Ha
Maxdjup .....	22,7	m
Medeldjup .....	6,3	m
Volym .....	2,8	Milj. m³
Strandlinjens längd inkl öar . .	5 660	m
Antal öar - (areal >0,01 ha) areal .	-	Ha
Avr.- område (utloppet). ....	4,7	Km²
Avrinningstal (SMHI 1961-90) . . . .	19	L/skm²
Årlig avrinning .....	2,8	Milj. m³
Teor. oms.-tid .....	1,0	År
Höih .....	126	m



Sjömätning och layout: Anders Svahnberg, Myrica AB, Värnamo, 2005.

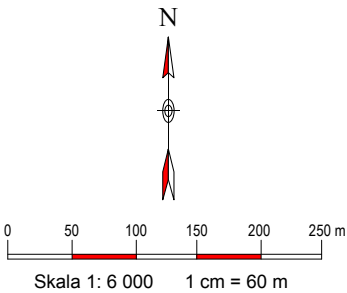
- Djupkurva nivå 2 meter. Övriga djupkurvor svarta med ekvidistans 2 meter.
- + Sten under eller i ytan
- 5<sub>2</sub> Djupangivelser i meterdecimeter

Kartöversikt med avrinningsområdet



Skala 1:35 000. Ur karta © Lantmäterverket Gävle 2005. Medgivande M2005/1224.

© Varje form av kopiering, spridande eller mångfaldigande av kartan, helt eller delvis, inkluderat överföring till datamedia är förbjuden enligt lagen om upphovs rätt.



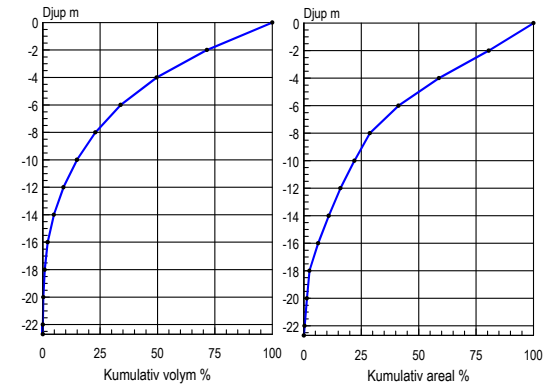
En kartprodukt från MYRICA ab



Djupangivelser i meter, refererande till vattenstånd vid landvegetationens gräns, "normalvattenstånd". Ofullständigheter och avvikelser från angivna djup kan förekomma. Båttrafik efter kartan sker på egen risk. Projektion Gauss, RT 90 2,5 gon väst.

Ekolodad med båt, 1 745 lodskott med individuell GPS positionering.

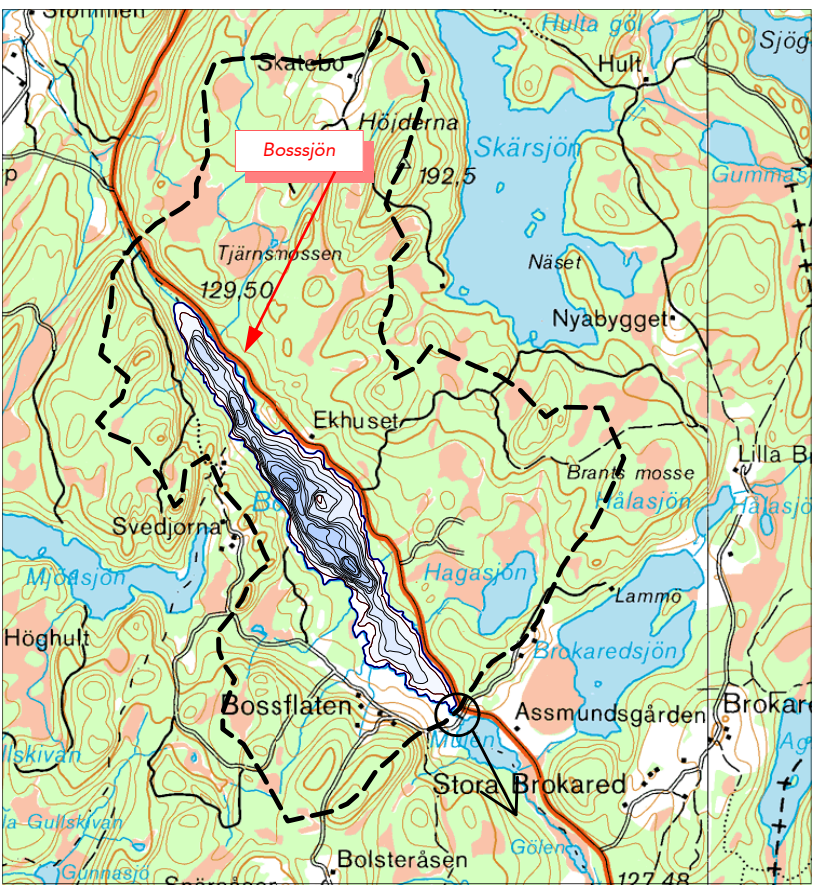
Huvudavrinningsområde. ....	103	Ätran
Areal sjöyta .....	45	Ha
Maxdjup .....	22,7	m
Medeldjup .....	6,3	m
Volym .....	2,8	Milj. m <sup>3</sup>
Strandlinjens längd inkl öar . .	5 660	m
Antal öar - (areal >0,01 ha) areal .	-	Ha
Avr.- område (utloppet). ....	4,7	Km <sup>2</sup>
Avrinningstal (SMHI 1961-90) . . . .	19	L/skm <sup>2</sup>
Årlig avrinning .....	2,8	Milj. m <sup>3</sup>
Teor. oms.-tid .....	1,0	År
Höih .....	126	m



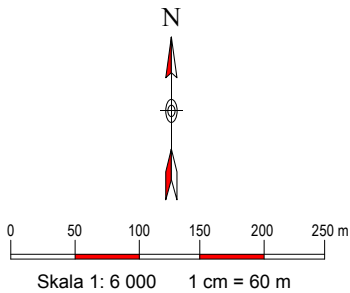
Sjömätning och layout: Anders Svahnberg, Myrica AB, Värnamo, 2005.

- Djupkurva nivå 2 meter. Övriga djupkurvor svarta med ekvidistans 2 meter.
- + Sten under eller i ytan
- 5<sub>2</sub> Djupangivelser i meterdecimeter

Kartöversikt med avrinningsområdet



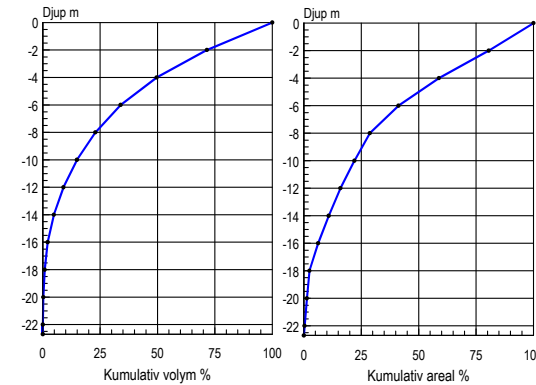
Skala 1:35 000. Ur karta © Lantmäteriverket Gävle 2005. Medgivande M2005/1224.



Djupangivelser i meter, refererande till vattenstånd vid landvegetationens gräns, "normalvattenstånd". Ofullständigheter och avvikelser från angivna djup kan förekomma. Båttrafik efter kartan sker på egen risk. Projektion Gauss, RT 90 2,5 gon väst.

Ekolodad med båt, 1 745 lodskott med individuell GPS positionering.

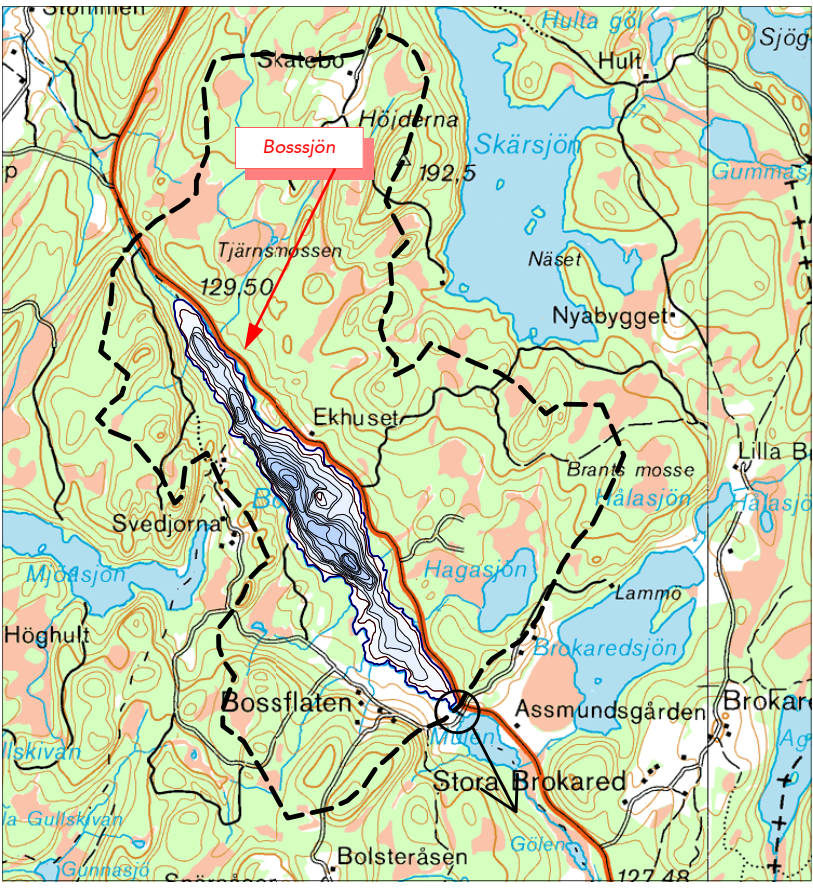
Huvudavrinningsområde. ....	103	Ätran
Areal sjöyta .....	45	Ha
Maxdjup .....	22,7	m
Medeldjup .....	6,3	m
Volym .....	2,8	Milj. m³
Strandlinjens längd inkl öar ..	5 660	m
Antal öar - (areal >0,01 ha) areal .	-	Ha
Avr.- område (utloppet). ....	4,7	Km²
Avrinningstal (SMHI 1961-90) ....	19	L/skm²
Årlig avrinning .....	2,8	Milj. m³
Teor. oms.-tid .....	1,0	År
Höih .....	126	m



Sjömätning och layout: Anders Svahnberg, Myrica AB, Värnamo, 2005.

- Djupkurva nivå 2 meter. Övriga djupkurvor svarta med ekvidistans 2 meter.
- + Sten under eller i ytan
- 5<sub>2</sub> Djupangivelser i meter<sub>decimeter</sub>
- Lodskott

Kartöversikt med avrinningsområdet



Skala 1:35 000. Ur karta © Lantmäteriverket Gävle 2005. Medgivande M2005/1224.



Spridningskarta båt­kalkning

Kalk­mängd 2014-2016  
38 ton/år

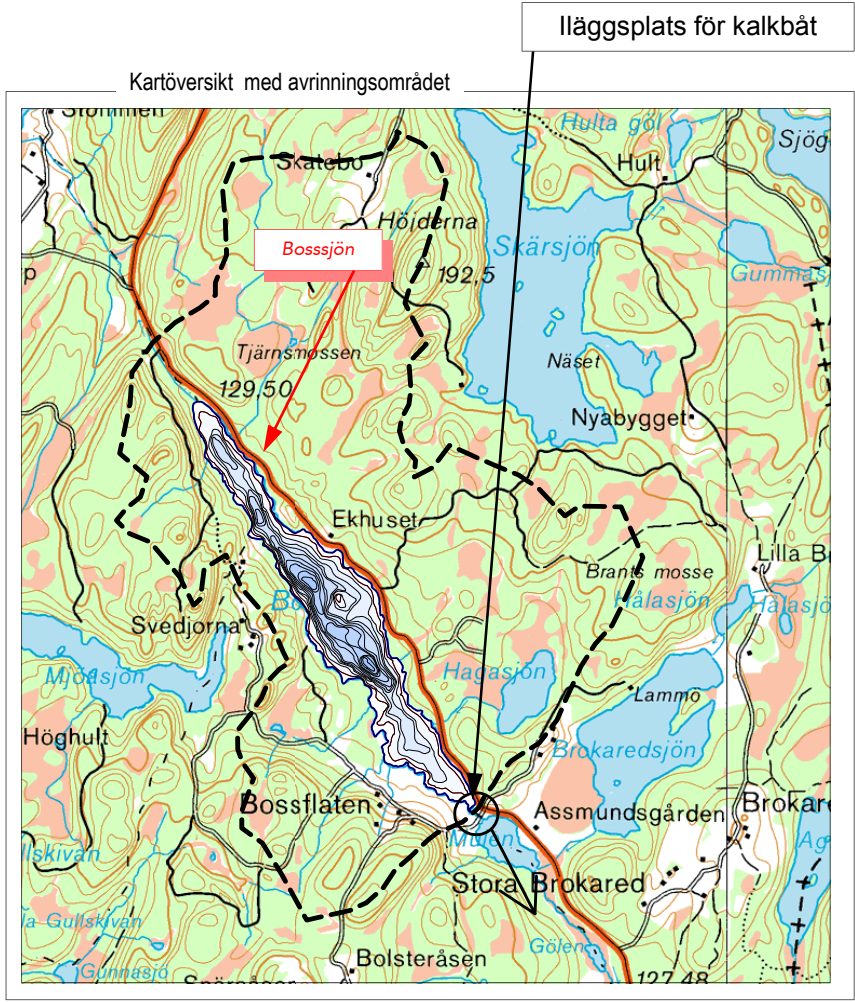
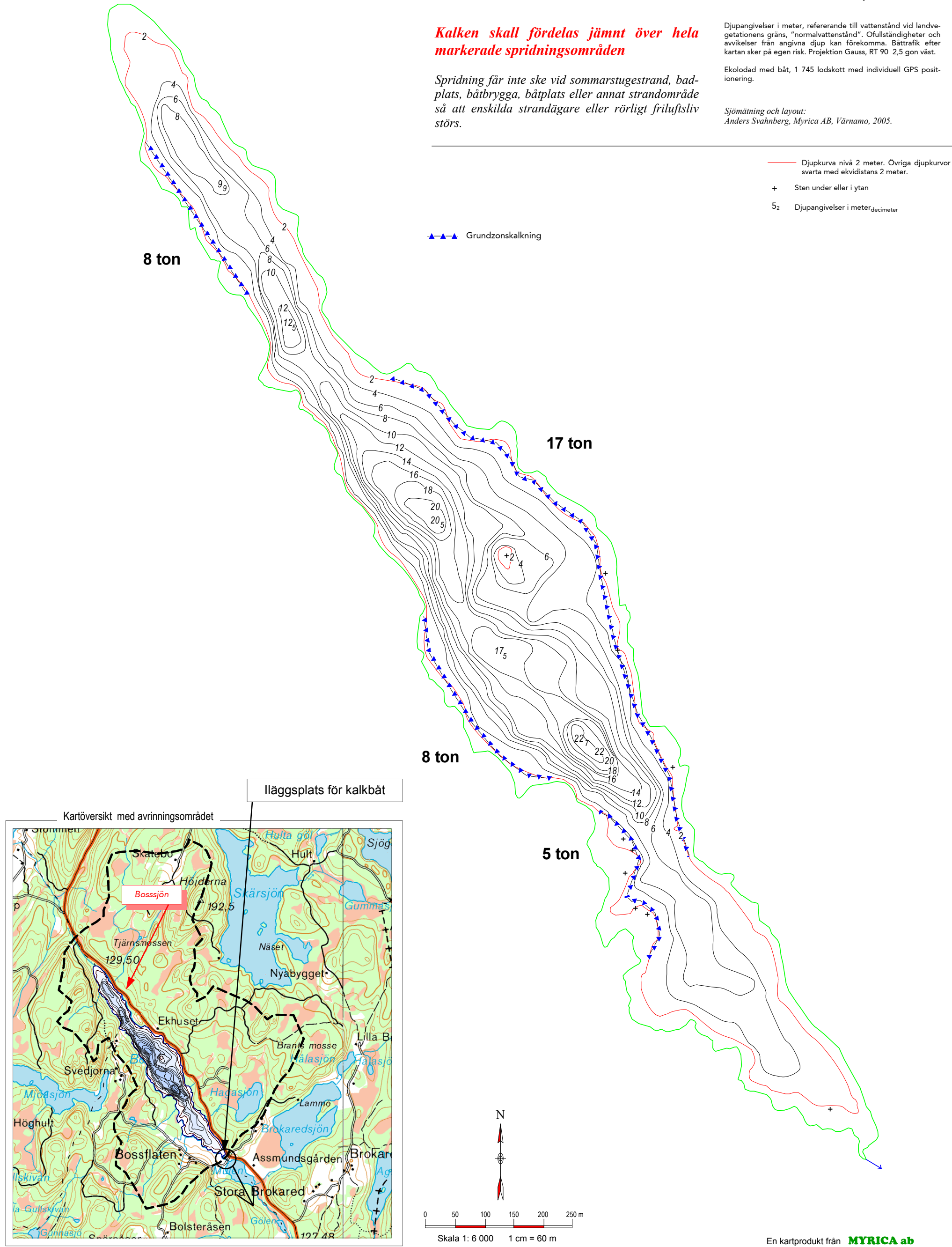
Kalken skall för­delas jämnt över hela markerade spridningsområden

Spridning får inte ske vid sommarstugestrand, bad­plats, båt­brygga, båt­plats eller annat strandområde så att enskilda strandägare eller rörligt friluftsliv störs.

Djupangivelser i meter, refererande till vattenstånd vid land­vegetationens gräns, "normalvattenstånd". Ofullständigheter och avvikelser från angivna djup kan förekomma. Bått­rafik efter kartan sker på egen risk. Projektion Gauss, RT 90 2,5 gon väst.

Ekolodad med båt, 1 745 lodskott med individuell GPS positionering.

Sjömätning och layout:  
Anders Svahnberg, Myrica AB, Värnamo, 2005.



Skala 1:35 000. Ur karta © Lantmäteriverket Gävle 2005. Medgivande M2005/1224.