

TROLLASJÖN

634482 130770 Varbergs kommun, Hallands län

Topografiskt kartblad: 5C NV

Djupangivelser i meter, refererande till vattenstånd vid landvegetationens gräns, "normalvattenstånd". Ofullständigheter och avvikelser från angivna djup kan förekomma. Båttrafik efter kartan sker på egen risk. Projektion Gauss, RT 90 2,5 gon väst.

Ekolodad med båt, 261 lodskott med individuell dGPS (2 m) positionering.

Huvudavrinningsområde . . .	103 Ätran
Areal sjöyta.	7,3 Ha
.Maxdjup	13,2 m
Medeldjup	3,7 m
Volym	0,271 Milj. m³
Strandlinjens längd inkl öar	2 330 m
Antal öar - (areal >0,01 ha) areal	- Ha
Avr.- område (utloppet). . . .	1,4 Km²
Avrinningstal (SMHI 1961-90) . . .	18 L/skm²
Årlig avrinning	0,805 Milj. m³
Teor. oms.-tid	0,34 År
Höh	120 m

Djup m

0
-1
-2
-3
-4
-5
-6
-7
-8
-9
-10
-11
-12
-13

0 25 50 75 100

Kumulativ volym %

Djup m

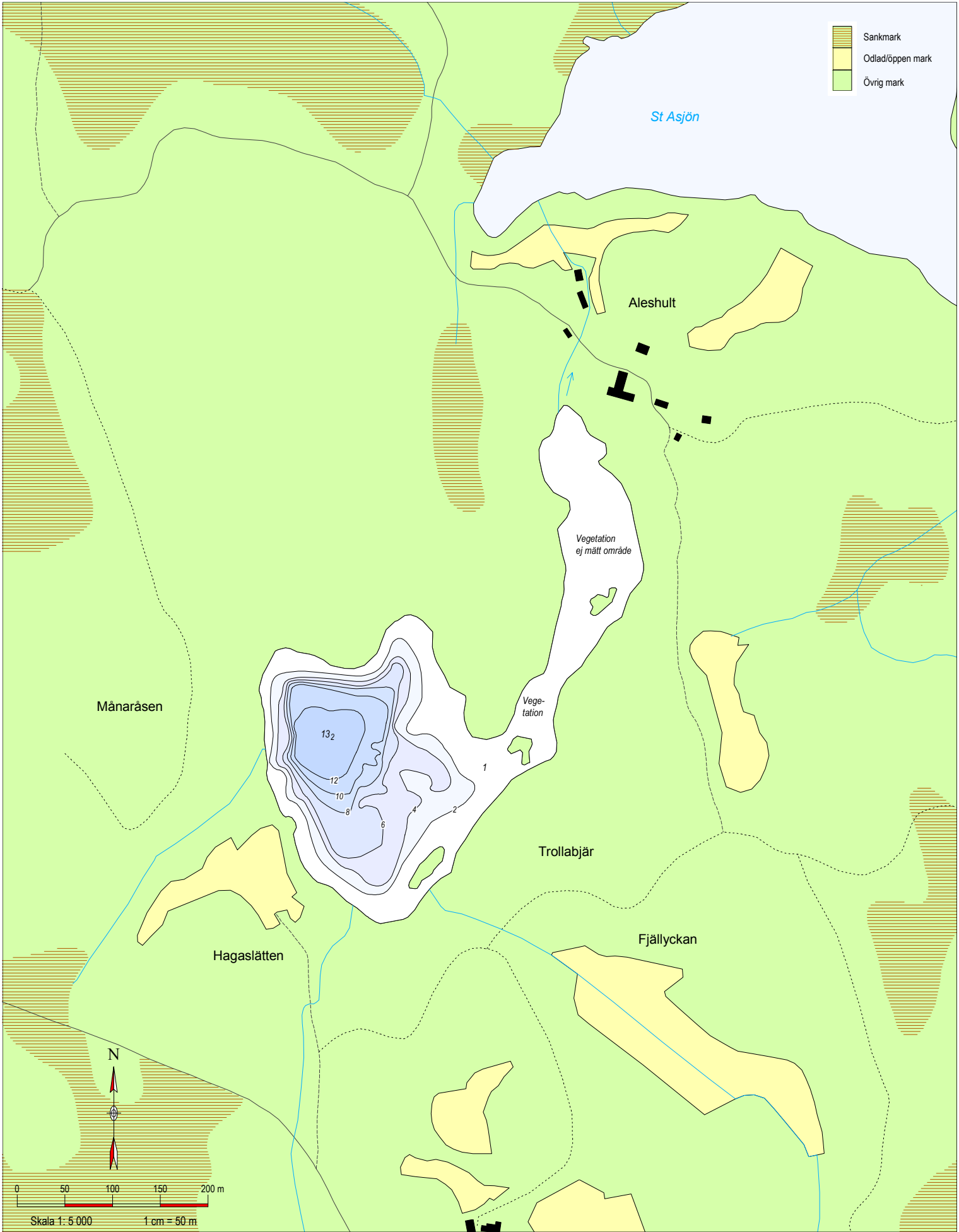
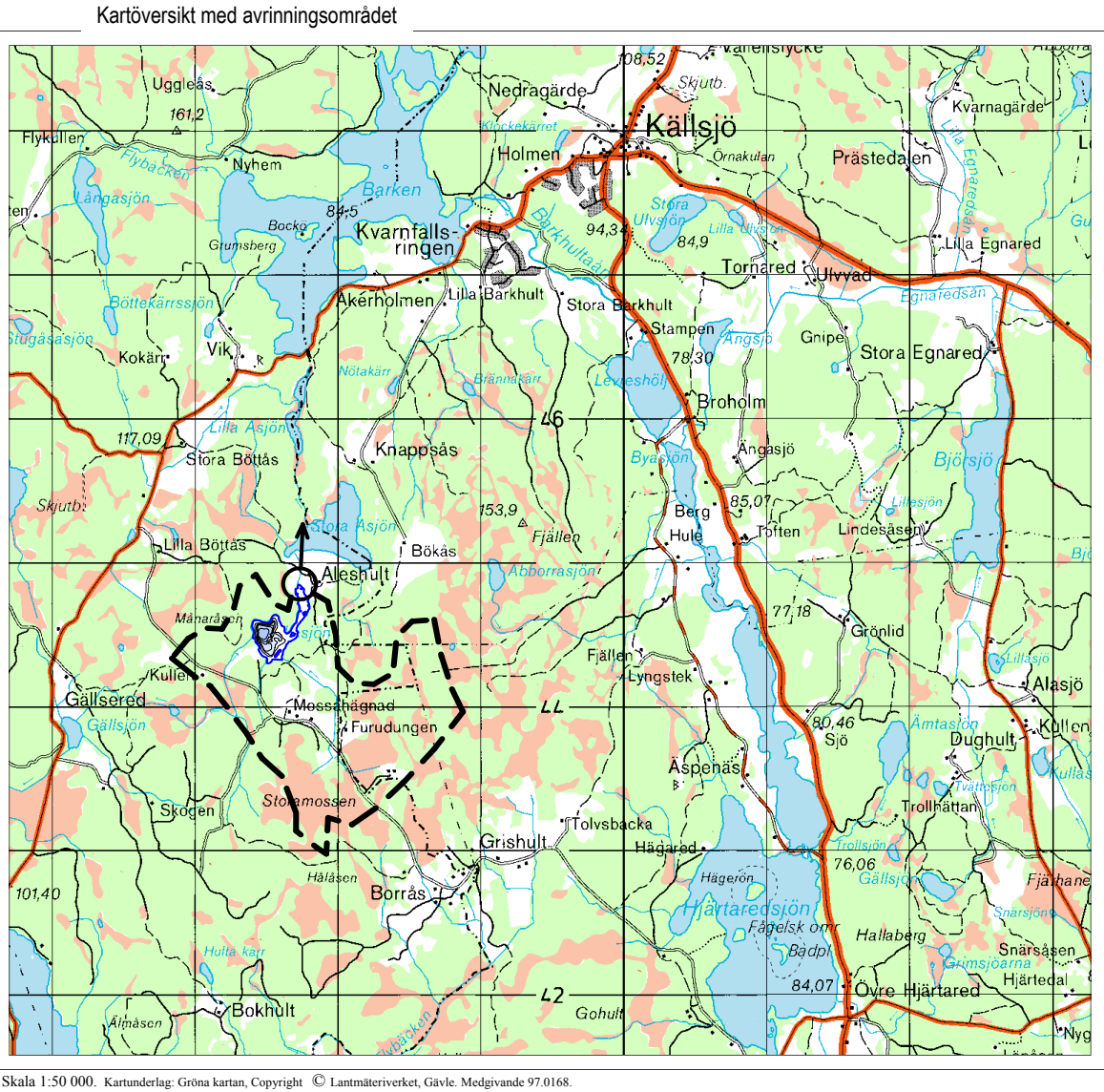
0
-1
-2
-3
-4
-5
-6
-7
-8
-9
-10
-11
-12
-13

0 25 50 75 100

Kumulativ areal %

Sjömätning och layout: Anders Svahnberg, Myrica AB, Värnamo. 1996.

5₂ Djupangivelser i meter decimeter



TROLLASJÖN

634482 130770

Varbergs kommun, Hallands län

Topografiskt kartblad: 5C NV

Djupangivelser i meter, refererande till vattenstånd vid landvegetationens gräns, "normalvattenstånd". Ofullständigheter och avvikelser från angivna djup kan förekomma. Båttrafik efter kartan sker på egen risk. Projektion Gauss, RT 90 2,5 gon väst.

Ekolodad med båt, 261 lodskott med individuell dGPS (2 m) positionering.

Huvudavrinningsområde . . .	103 Ätran
Areal sjöyta	7,3 Ha
Maxdjup	13,2 m
Medeldjup	3,7 m
Volym	0,271 Milj. m³
Strandlinjens längd inkl öar	2 330 m
Antal öar - (areal >0,01 ha) areal	- Ha
Avr.- område (utloppet). . . .	1,4 Km²
Avrinningstal (SMHI 1961-90) . . .	18 L/skm²
Årlig avrinning	0,805 Milj. m³
Teor. oms.-tid	0,34 År
Höj	120 m

Djup m

Kumulativ volym %

Djup m

Kumulativ areal %

Sjömätning och layout: Anders Svahnberg, Myrica AB, Värnamo. 1996.

Kartöversikt med avrinningsområdet

Skala 1:50 000. Kartunderlag: Gröna kartan, Copyright © Lantmäteriverket, Gävle. Medgivande 97.0168.

Skala 1: 5 000 1 cm = 50 m

En kartprodukt från **MYRICA ab** © Varje form av kopiering, spridande eller mångfaldigande av kartan, helt eller delvis, inkluderat överföring till datamedia är förbjuden enligt lagen om upphovsrätt.

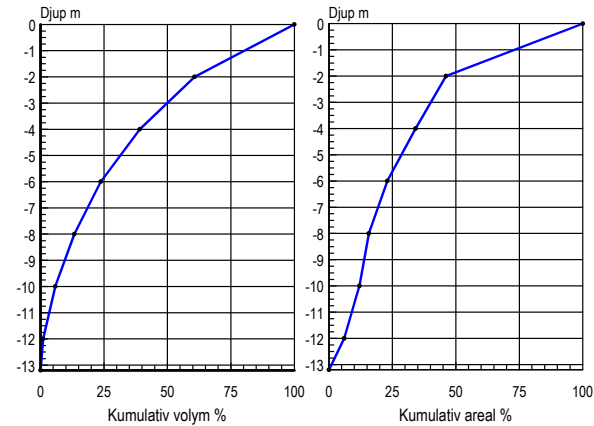
TROLLASJÖN

634482 130770 Varbergs kommun, Hallands län

Topografiskt kartblad: 5C NV
Djupangivelser i meter, refererande till vattenstånd vid landvegetationens gräns, "normalvattenstånd". Ofullständigheter och avvikelser från angivna djup kan förekomma. Båttrafik efter kartan sker på egen risk. Projektion Gauss, RT 90 2,5 gon väst.

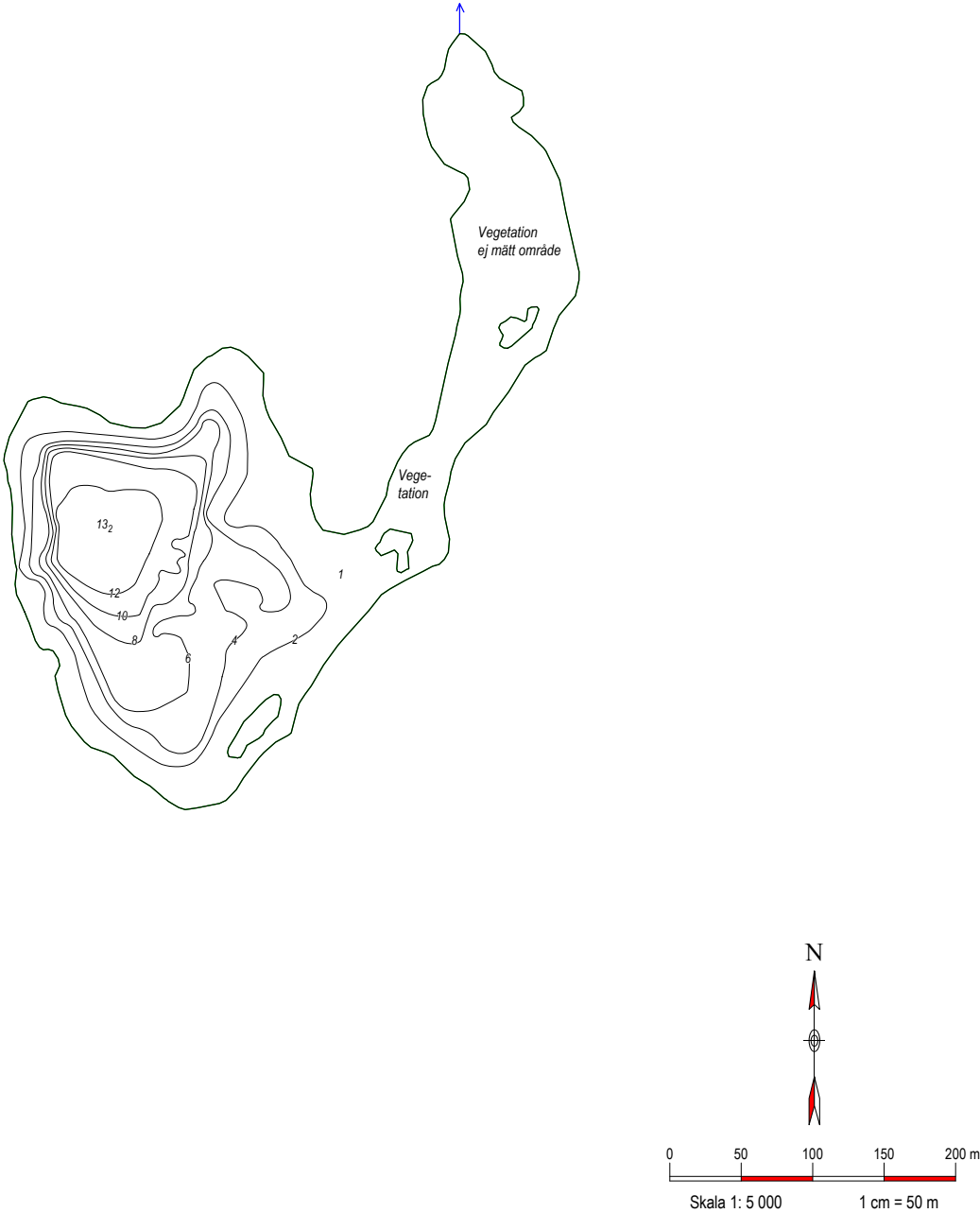
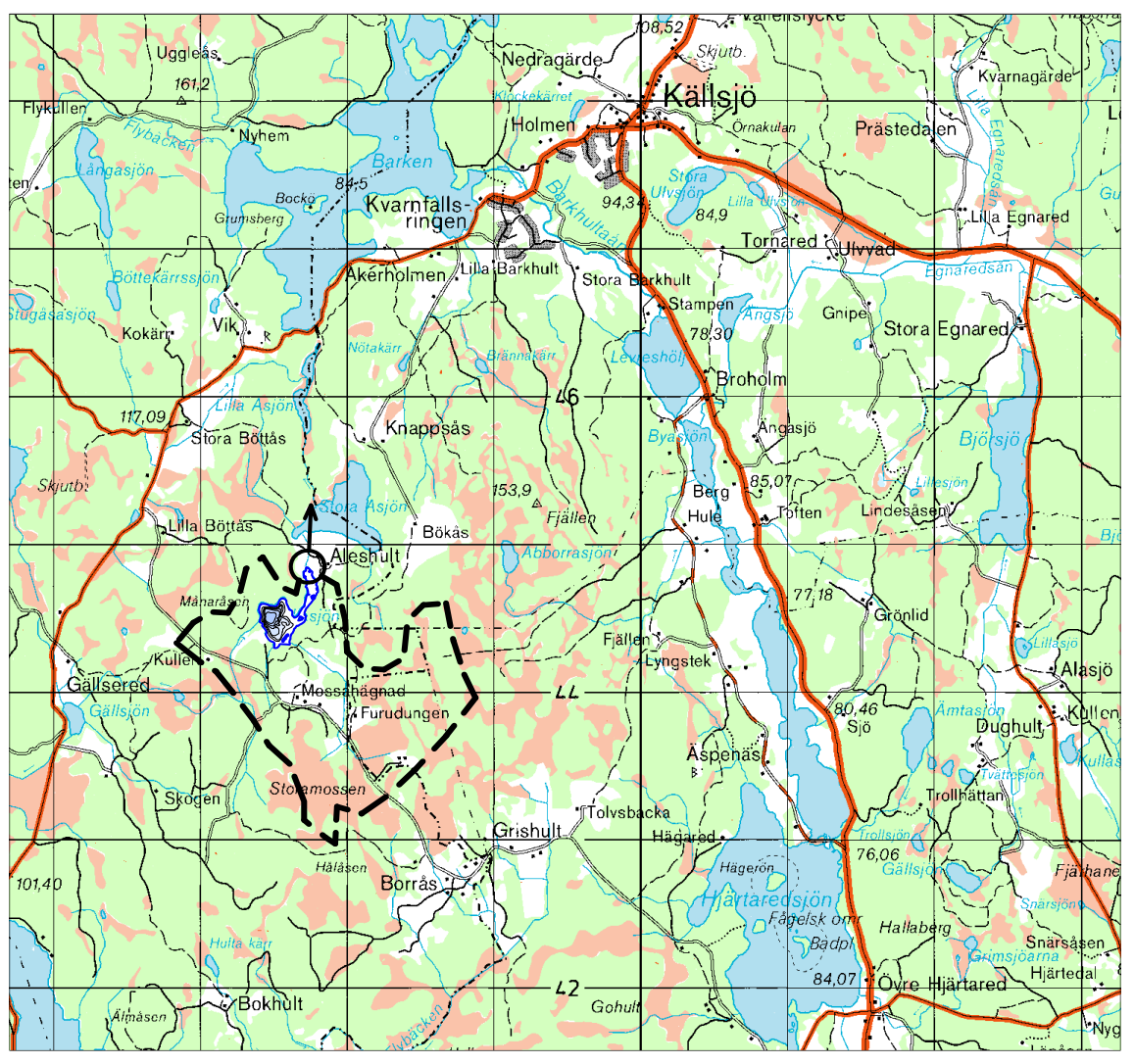
Ekolodad med båt, 261 lodskott med individuell dGPS (2 m) positionering.

Huvudavrinningsområde . . .	103 Ätran
Areal sjöyta	7,3 Ha
Maxdjup	13,2 m
Medeldjup	3,7 m
Volym	0,271 Milj. m³
Strandlinjens längd inkl öar	2 330 m
Antal öar - (areal >0,01 ha) areal	- Ha
Avr.- område (utloppet). . . .	1,4 Km²
Avrinningstal (SMHI 1961-90) . .	18 L/skm²
Årlig avrinning	0,805 Milj. m³
Teor. oms.-tid	0,34 År
Höj.	120 m



Sjömätning och layout: Anders Svahnberg, Myrica AB, Värnamo. 1996.

Kartöversikt med avrinningsområdet



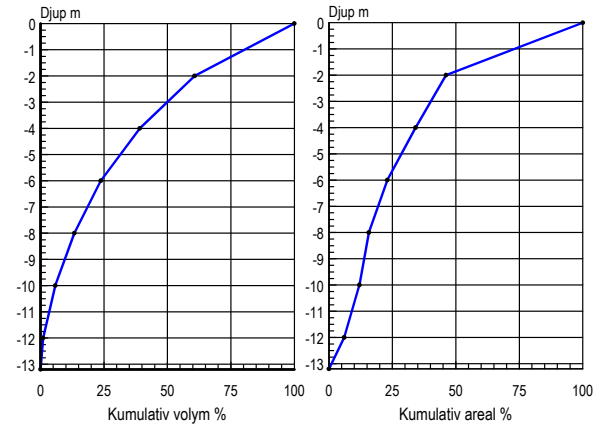
52 Djupangivelser i meter decimeter

TROLLASJÖN

634482 130770 Varbergs kommun, Hallands län

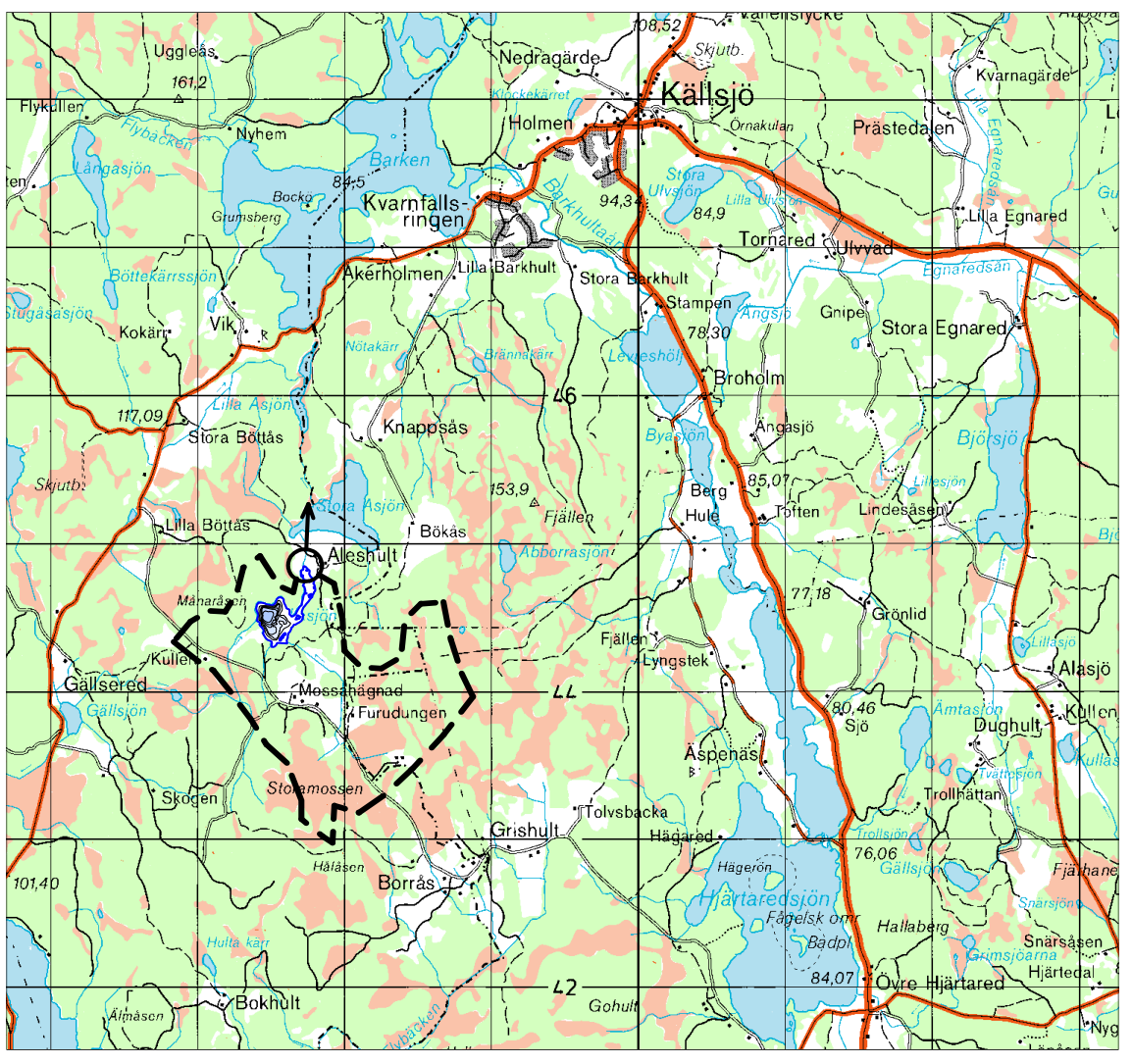
Topografiskt kartblad: 5C NV
Djupangivelser i meter, refererande till vattenstånd vid landvegetationens gräns, "normalvattenstånd". Ofullständigheter och avvikelser från angivna djup kan förekomma. Båttrafik efter kartan sker på egen risk. Projektion Gauss, RT 90 2,5 gon väst.
Ekolodad med båt, 261 lodskott med individuell dGPS (2 m) positionering.

Huvudavrinningsområde . . .	103 Ätran
Areal sjöyta	7,3 Ha
Maxdjup	13,2 m
Medeldjup	3,7 m
Volym	0,271 Milj. m³
Strandlinjens längd inkl öar	2 330 m
Antal öar - (areal >0,01 ha) areal	- Ha
Avr.- område (utloppet). . . .	1,4 Km²
Avrinningstal (SMHI 1961-90) . . .	18 L/skm²
Årlig avrinning	0,805 Milj. m³
Teor. oms.-tid	0,34 År
Höh	120 m



Sjömätning och layout: Anders Svahnberg, Myrica AB, Värnamo. 1996.

Kartöversikt med avrinningsområdet

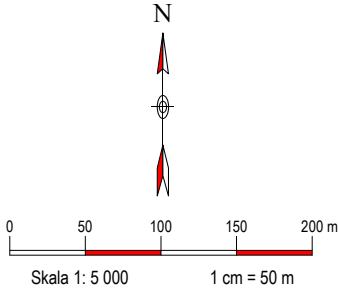


Skala 1:50 000. Kartunderlag: Gröna kartan, Copyright © Lantmäterverket, Gävle. Medgivande 97.0168.



• Lodskott

5₂ Djupangivelser i meter decimeter



TROLLASJÖN

634482 130770 Varbergs kommun, Hallands län

Spridningskarta båtkalkning

Kalkmängd 2012 – 2014
12 ton / år

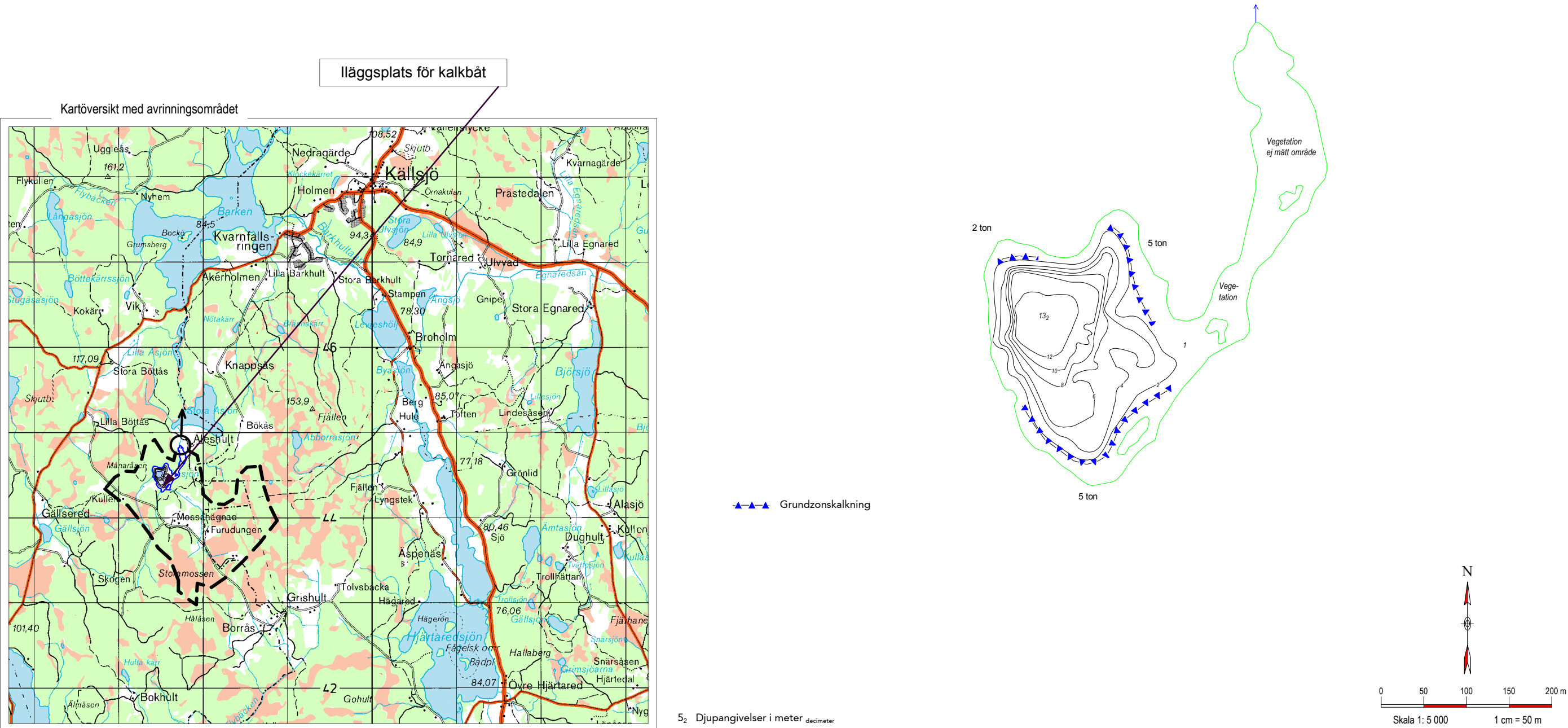
Kalken skall fördelas jämnt över hela markerade spridningsområden

Spridning får inte ske vid sommarstugestrand, badplats, båtbygga, båtplats eller annat strandområde så att enskilda strandägare eller rörligt friluftsliv störs.

Topografiskt kartblad: 5C NV
Djupangivelser i meter, refererande till vattenstånd vid landvegetationens gräns, "normalvattenstånd". Ofullständigheter och avvikelser från angivna djup kan förekomma. Båttrafik efter kartan sker på egen risk. Projektion Gauss, RT 90 2,5 gon väst.

Ekolodad med båt, 261 lodskott med individuell dGPS (2 m) positionering.

Sjömätning 1996 och layout 2001:
Anders Svahnberg, Myrica AB, Värnamo.



Skala 1:50 000. Kartunderlag: Gröna kartan, Copyright © Lantmäteriverket, Gävle. Medgivande 97.0168.