

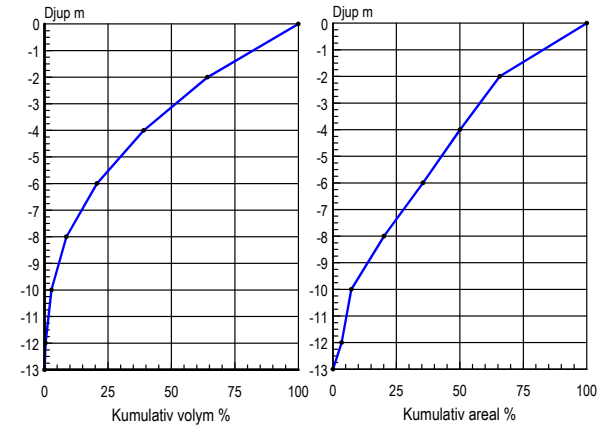
BOKSJÖN

634052 130781 Falkenbergs kommun, Hallands län

Topografiskt kartblad: 5C NV
Djupangivelser i meter, refererande till vattenstånd vid landvegetationens gräns, "normalvattenstånd". Ofullständigheter och avvikelser från angivna djup kan förekomma. Båttrafik efter kartan sker på egen risk. Projektion Gauss, RT 90 2,5 gon väst.

Ekolodad med båt, 616 lodskott med individuell dGPS (2 m) positionering.

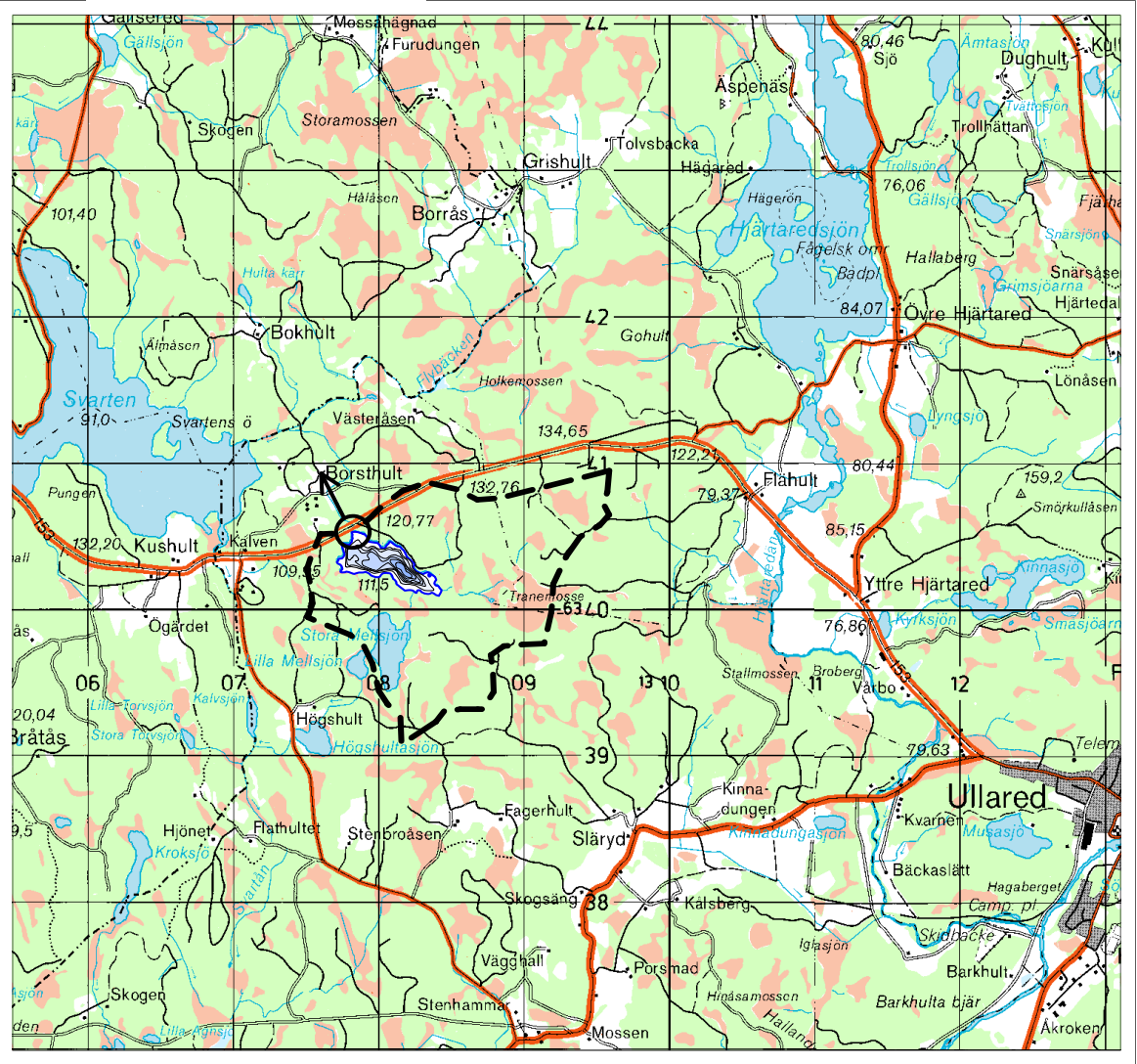
Huvudavrinningsområde . . .	103 Ätran
Areal sjöyta	13,5 Ha
Maxdjup	13,0 m
Medeldjup	4,6 m
Volym	0,624 Milj. m³
Strandlinjens längd inkl öar	2 190 m
Antal öar - (areal >0,01 ha) areal	- Ha
Avr.- område (utloppet). . . .	1,3 Km²
Avrinningstal (SMHI 1961-90) . . .	17 L/skm²
Årlig avrinning	0,685 Milj. m³
Teor. oms.-tid	0,91 År
Höj	112 m



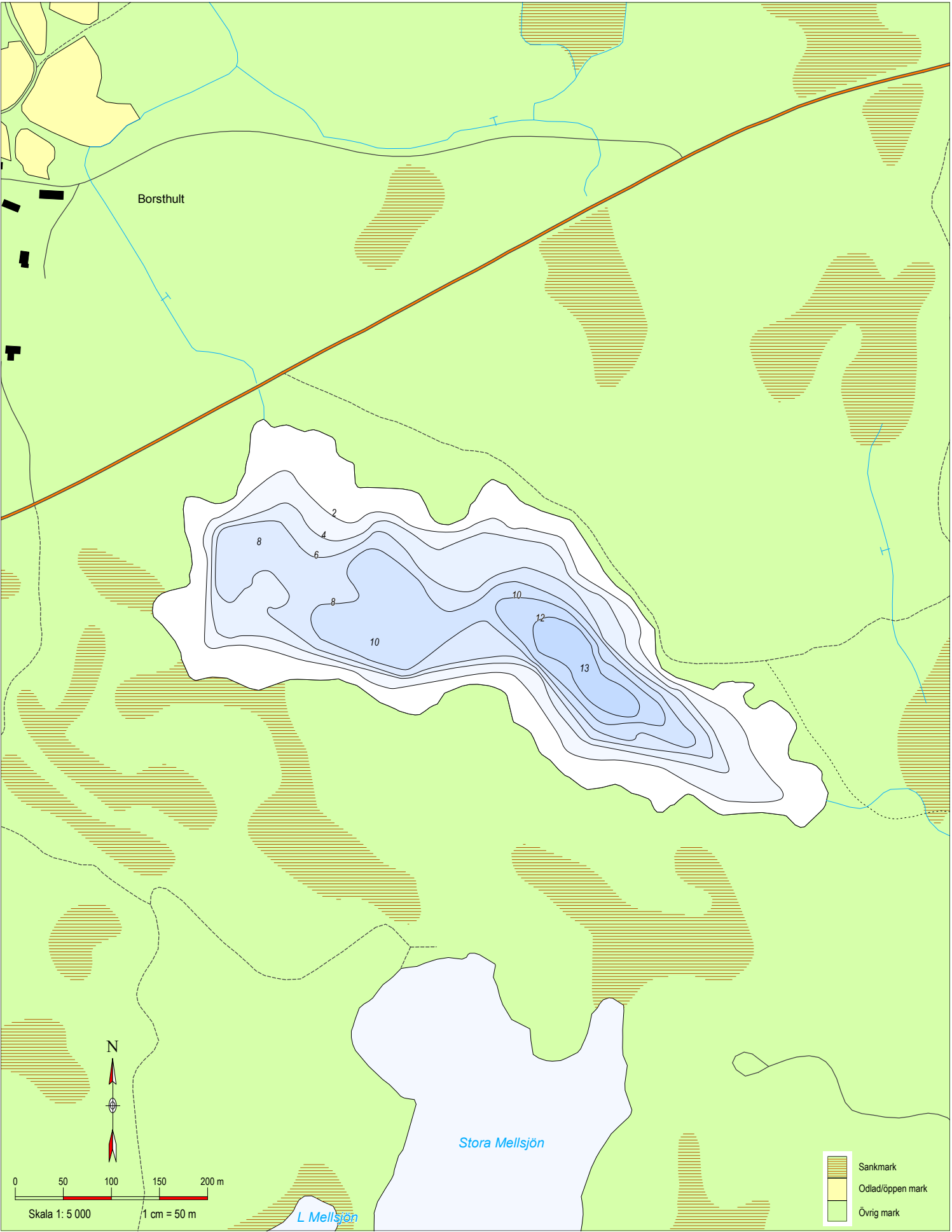
Sjömätning och layout: Anders Svahnberg, Myrica AB, Värnamo. 1996.

52 Djupangivelser i meter decimeter

Kartöversikt med avrinningsområdet



Skala 1:50 000. Kartunderlag: Gröna kartan, Copyright © Lantmäterverket, Gävle. Medgivande 97.0168.



BOKSJÖN

634052 130781 Falkenbergs kommun, Hallands län

Topografiskt kartblad: 5C NV

Djupangivelser i meter, refererande till vattenstånd vid landvegetationens gräns, "normalvattenstånd". Ofullständigheter och avvikelser från angivna djup kan förekomma. Båttrafik efter kartan sker på egen risk. Projektion Gauss, RT 90 2,5 gon väst.

Ekolodad med båt, 616 lodskott med individuell dGPS (2 m) positionering.

Huvudavrinningsområde . . .	103 Ätran
Areal sjöyta	13,5 Ha
Maxdjup	13,0 m
Medeldjup	4,6 m
Volym	0,624 Milj. m³
Strandlinjens längd inkl öar	2 190 m
Antal öar - (areal >0,01 ha) areal	- Ha
Avr.- område (utloppet). . . .	1,3 Km²
Avrinningstal (SMHI 1961-90) . .	17 L/skm²
Årlig avrinning	0,685 Milj. m³
Teor. oms.-tid	0,91 År
Höj	112 m

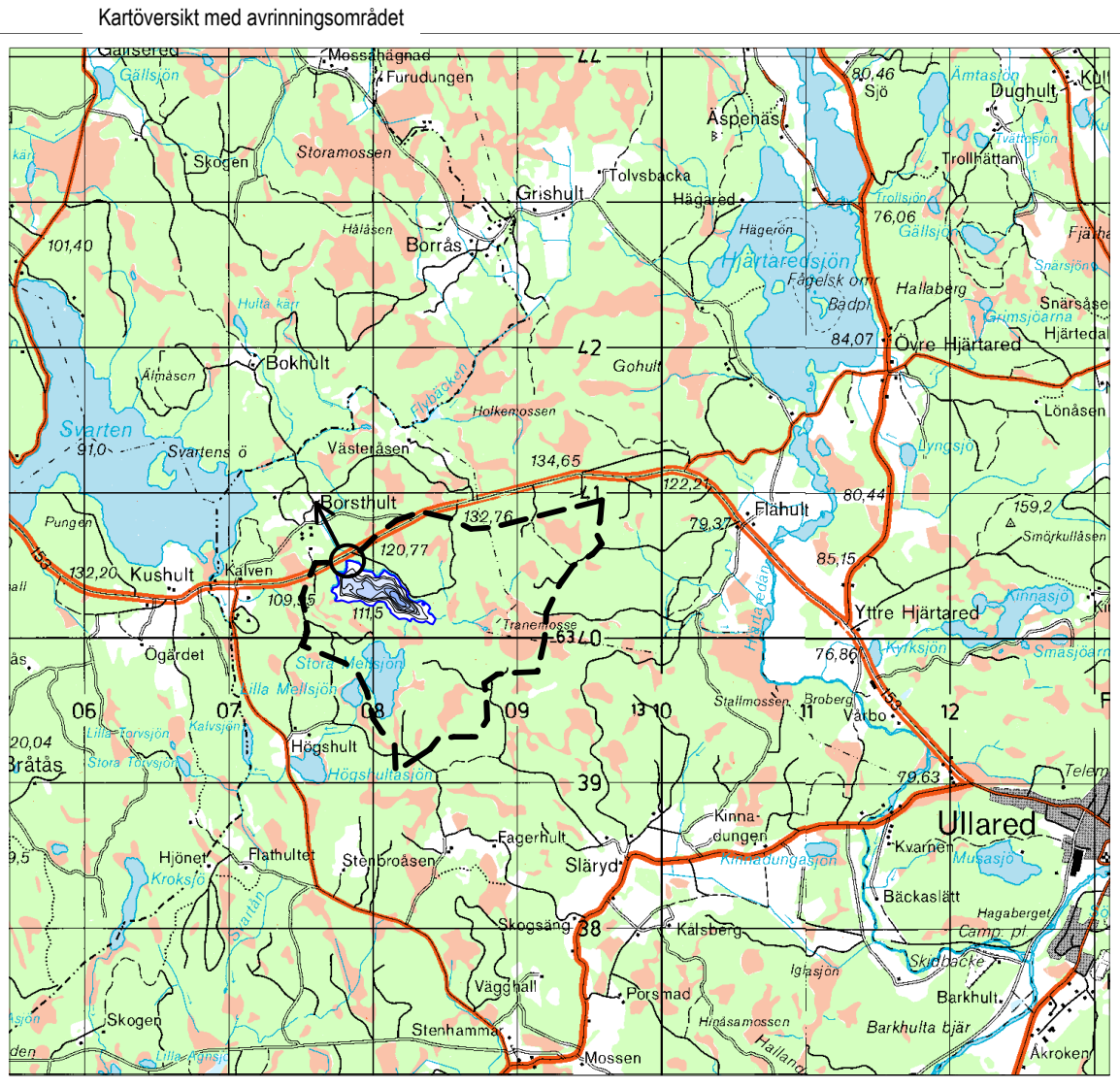
Djup m

Kumulativ volym %

Djup m

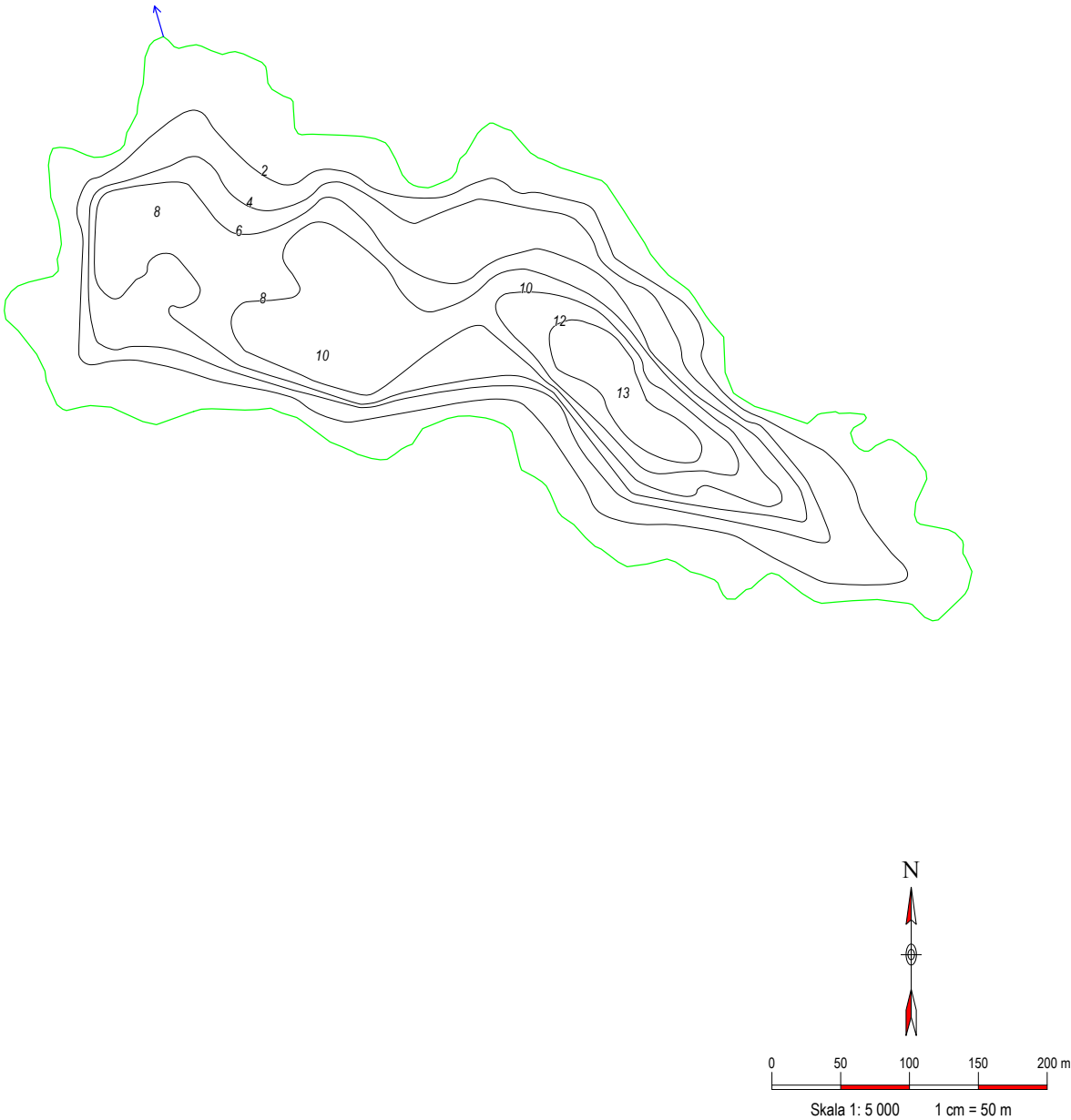
Kumulativ areal %

Sjömätning och layout: Anders Svahnberg, Myrica AB, Värnamo. 1996.



Skala 1:50 000. Kartunderlag: Gröna kartan, Copyright © Lantmäterverket, Gävle. Medgivande 97.0168.

© Varje form av kopiering, spridande eller mångfaldigande av kartan, helt eller delvis, inkluderat överföring till datamedia är förbjuden enligt lagen om upphovsrätt.



52 Djupangivelser i meter decimeter

En kartprodukt från **MYRICA ab**

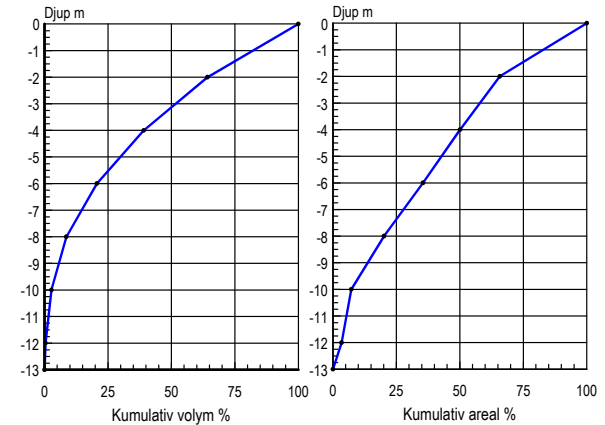
BOKSJÖN

634052 130781 Falkenbergs kommun, Hallands län

Topografiskt kartblad: 5C NV
Djupangivelser i meter, refererande till vattenstånd vid landvegetationens gräns, "normalvattenstånd". Ofullständigheter och avvikelser från angivna djup kan förekomma. Båttrafik efter kartan sker på egen risk. Projektion Gauss, RT 90 2,5 gon väst.

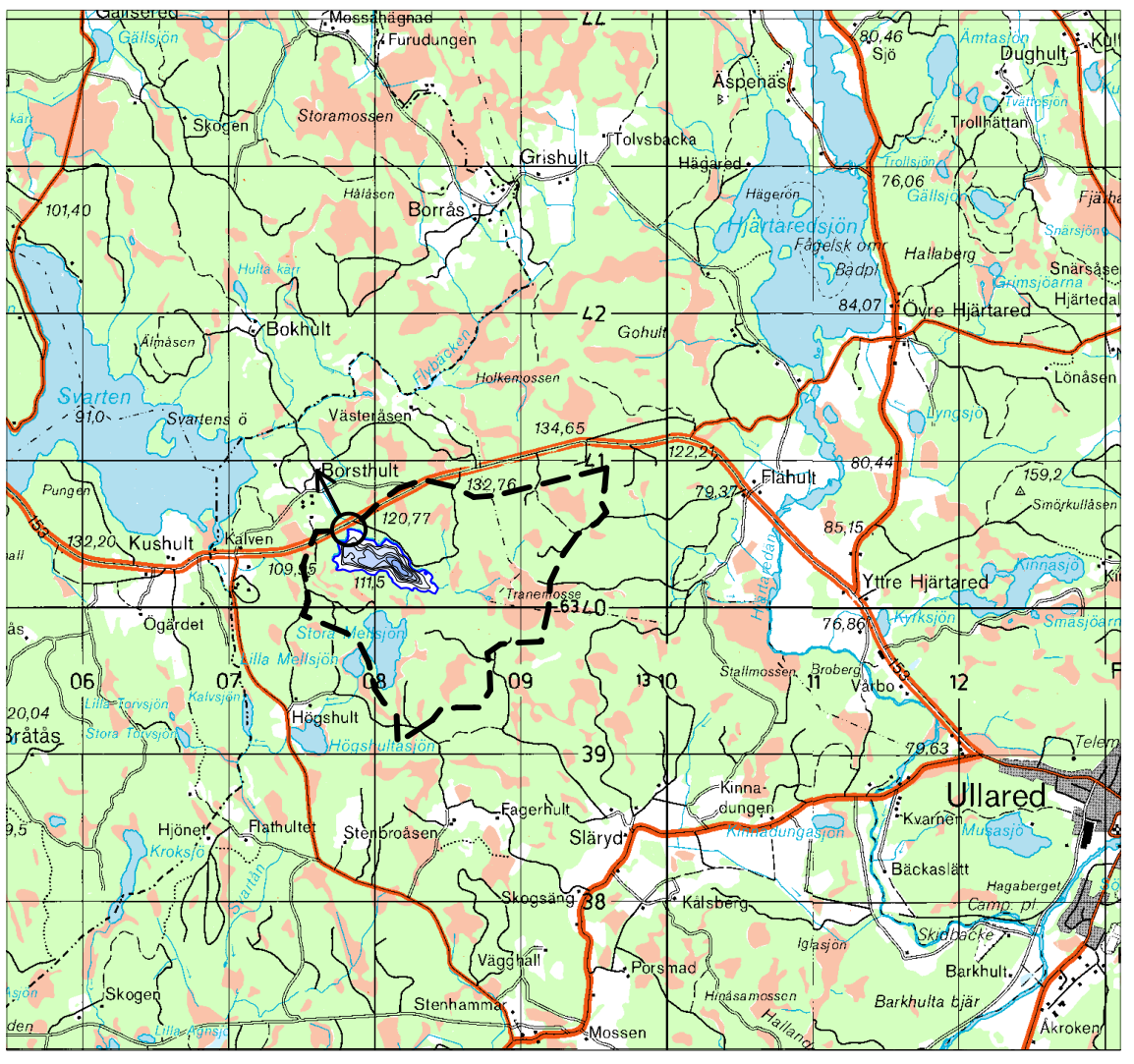
Ekolodad med båt, 616 lodskott med individuell dGPS (2 m) positionering.

Huvudavrinningsområde . . .	103 Ätran
Areal sjöyta	13,5 Ha
Maxdjup	13,0 m
Medeldjup	4,6 m
Volym	0,624 Milj. m³
Strandlinjens längd inkl öar	2 190 m
Antal öar - (areal >0,01 ha) areal	- Ha
Avr.- område (utloppet). . . .	1,3 Km²
Avrinningstal (SMHI 1961-90) . . .	17 L/skm²
Årlig avrinning	0,685 Milj. m³
Teor. oms.-tid	0,91 År
Höj	112 m



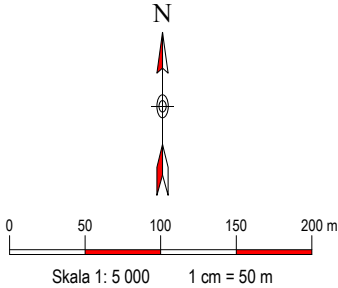
Sjömätning och layout: Anders Svahnberg, Myrica AB, Värnamo. 1996.

Kartöversikt med avrinningsområdet



Skala 1:50 000. Kartunderlag: Gröna kartan, Copyright © Lantmäterverket, Gävle. Medgivande 97.0168.

© Varje form av kopiering, spridande eller mångfaldigande av kartan, helt eller delvis, inkluderat överföring till datamedia är förbjuden enligt lagen om upphovsrätt.



5₂ Djupangivelser i meter decimeter

En kartprodukt från **MYRICA ab**

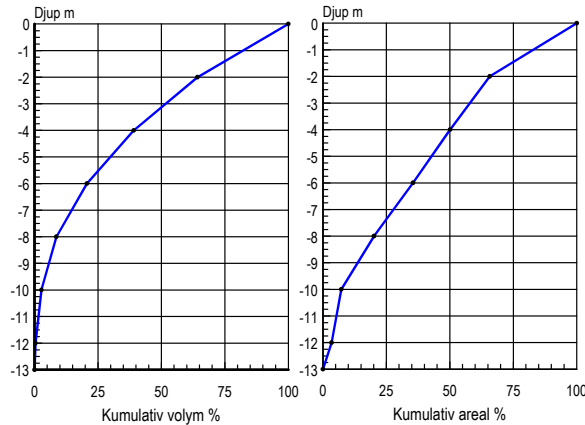
BOKSJÖN

634052 130781 Falkenbergs kommun, Hallands län

Topografiskt kartblad: 5C NV
Djupangivelser i meter, refererande till vattenstånd vid landvegetationens gräns, "normalvattenstånd". Ofullständigheter och avvikelser från angivna djup kan förekomma. Båttrafik efter kartan sker på egen risk. Projektion Gauss, RT 90 2,5 gon väst.

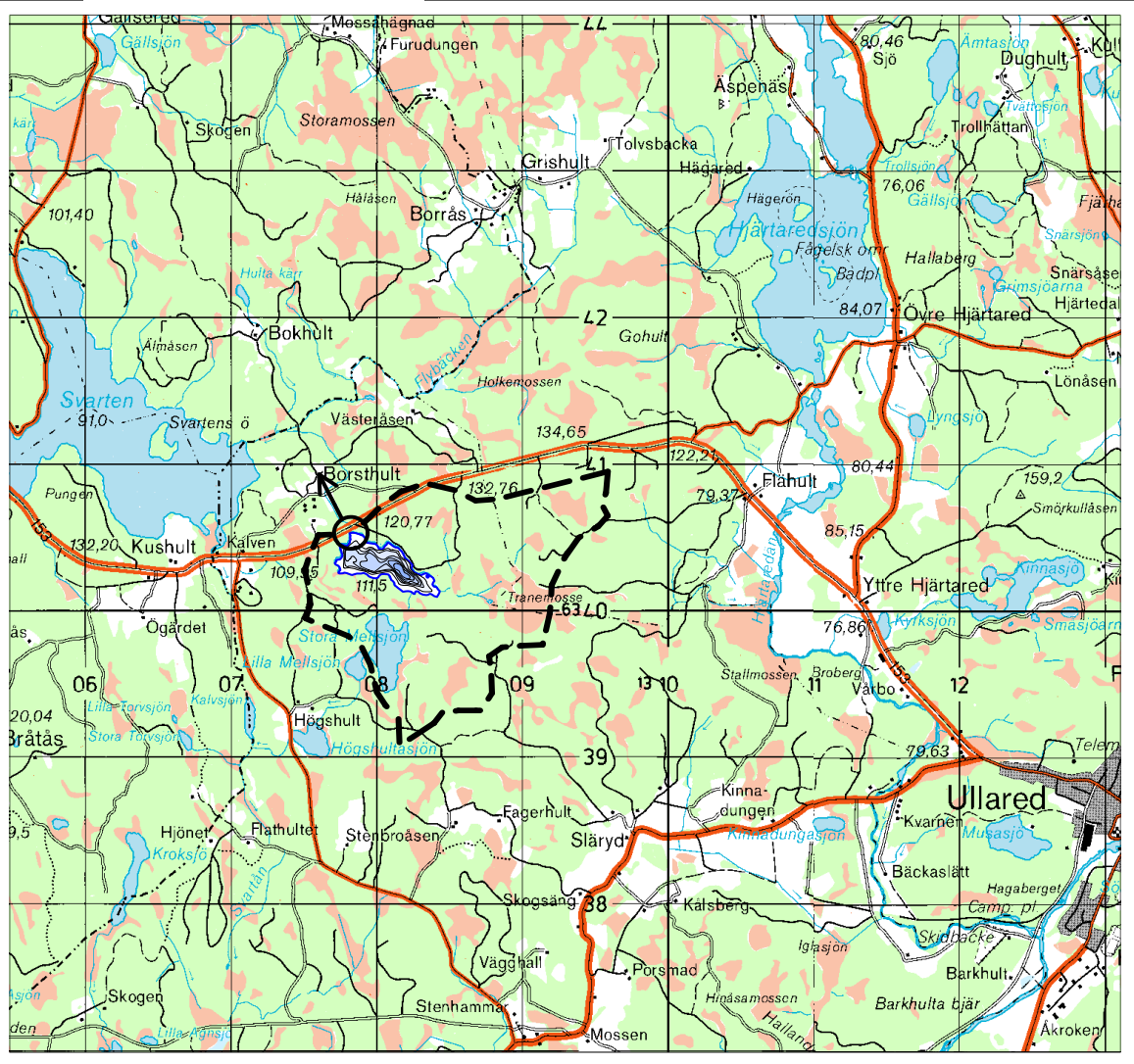
Ekolodad med båt, 616 lodskott med individuell dGPS (2 m) positionering.

Huvudavrinningsområde . . .	103 Ätran
Areal sjöyta	13,5 Ha
Maxdjup	13,0 m
Medeldjup	4,6 m
Volym	0,624 Milj. m³
Strandlinjens längd inkl öar	2 190 m
Antal öar - (areal >0,01 ha) areal	- Ha
Avr.- område (utloppet). . . .	1,3 Km²
Avrinningstal (SMHI 1961-90) . .	17 L/skm²
Årlig avrinning	0,685 Milj. m³
Teor. oms.-tid	0,91 År
Höh	112 m



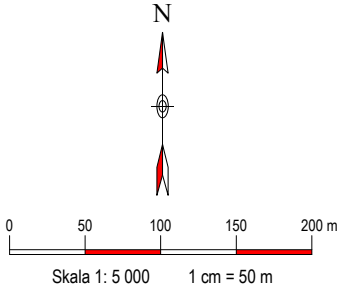
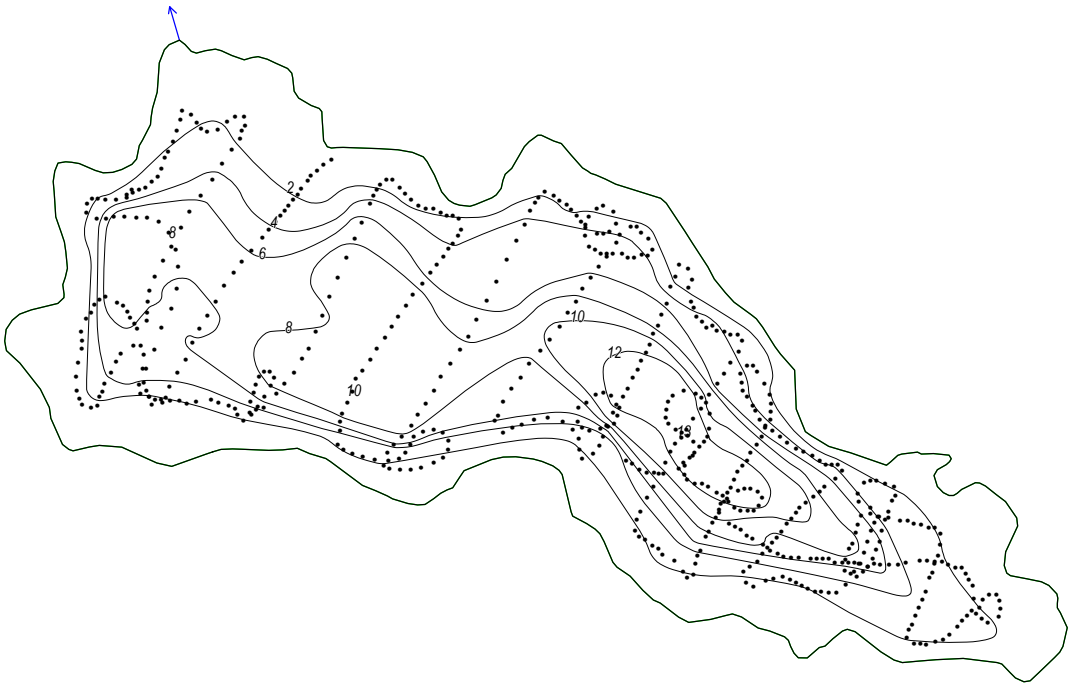
Sjömätning och layout: Anders Svahnberg, Myrica AB, Värnamo. 1996.

Kartöversikt med avrinningsområdet



Skala 1:50 000. Kartunderlag: Gröna kartan, Copyright © Lantmäterverket, Gävle. Medgivande 97.0168.

© Varje form av kopiering, spridande eller mångfaldigande av kartan, helt eller delvis, inkluderat överföring till datamedia är förbjuden enligt lagen om upphovsrätt.



- Lodskott
- 5₂ Djupangivelser i meter decimeter

En kartprodukt från **MYRICA ab**