

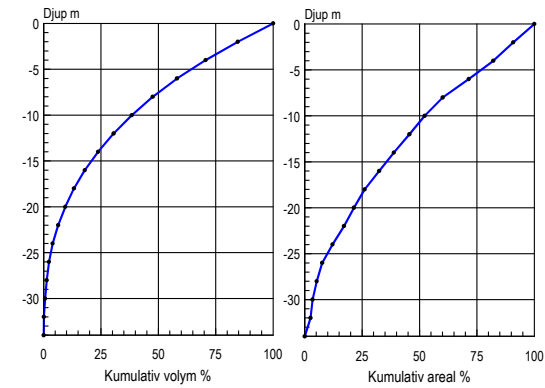
# SVARTEN

634039 130685 Falkenbergs och Varbergs kommun, Hallands län

Djupangivelser i meter, refererande till vattenstånd vid landvegetationens gräns, "normalvattenstånd". Ofullständigheter och avvikelser från angivna djup kan förekomma. Båttrafik efter kartan sker på egen risk. Projektion Gauss, RT 90 2,5 gon väst.

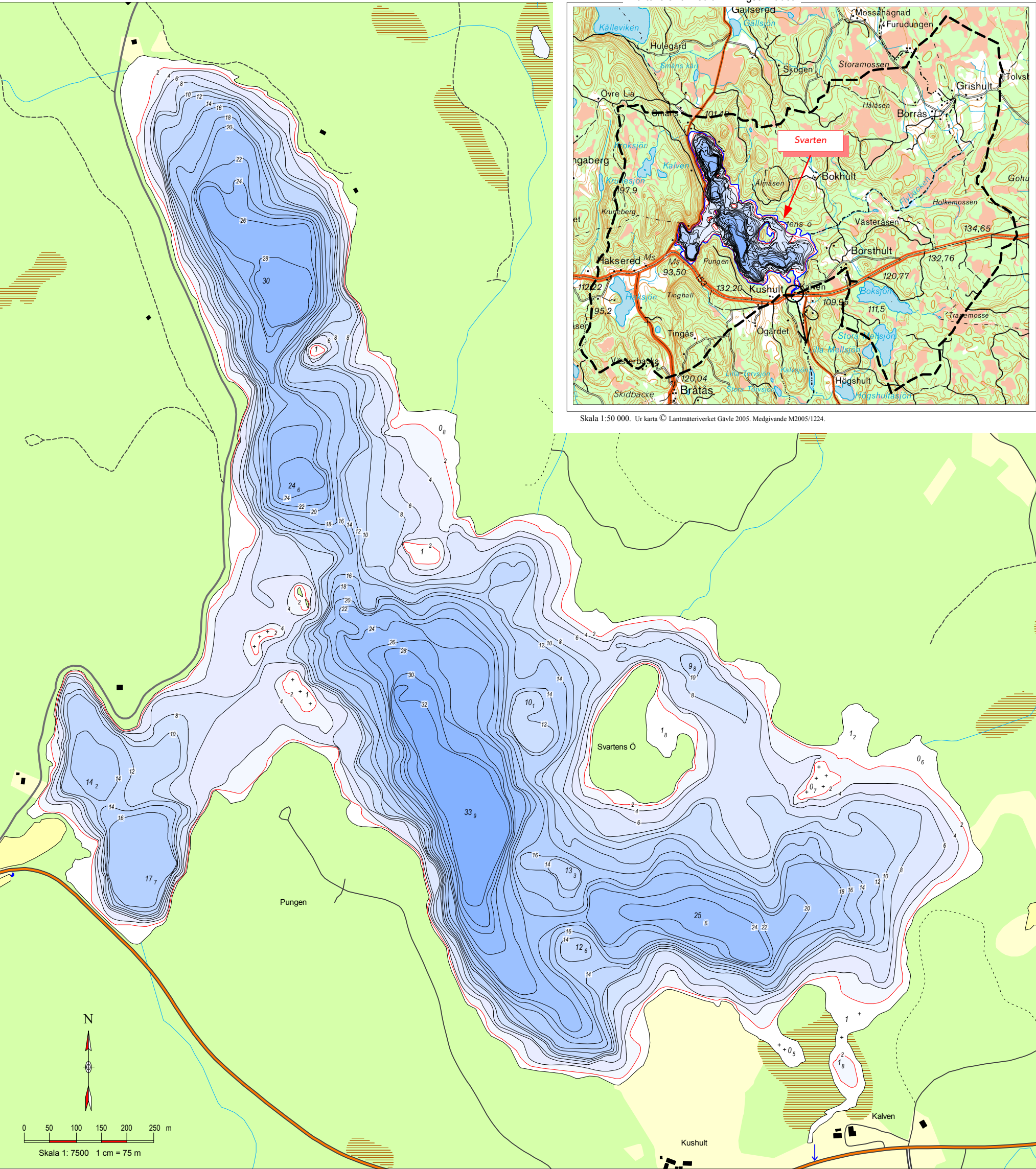
Ekolodad med båt, 11 795 lodskott med individuell GPS positionering.

Huvudavrinningsområde. . . . .	103	Ätran
Areal sjöyta . . . . .	136	Ha
Maxdjup . . . . .	34	m
Medeldjup . . . . .	12,4	m
Volym . . . . .	16,8	Milj. m <sup>3</sup>
Strandlinjens längd inkl öar . .	9 960	m
Antal öar 2 (areal >0,01 ha) areal .	3,0	Ha
Avr.- område (utloppet). . . . .	16,2	Km <sup>2</sup>
Avrinningstal (SMHI 1961-90) . . .	17	L/skm <sup>2</sup>
Årlig avrinning . . . . .	8,7	Milj. m <sup>3</sup>
Teor. oms.-tid . . . . .	1,9	År
Höj . . . . .	91	m



Sjömätning och layout: Anders Svahnberg, Myrica AB, Värnamo, 2005.

- Sankmark
- Odlad/öppen mark
- Övrig mark
- Djupkurva nivå 2 meter. Övriga djupkurvor svarta med ekvidistans 2 meter.
- + Sten under eller i ytan
- 5<sub>2</sub> Djupangivelser i meterdecimeter





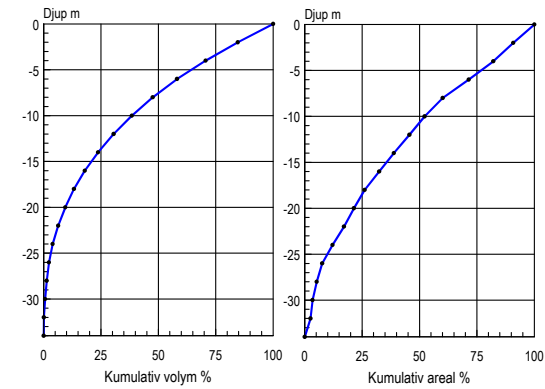
# SVARTEN

634039 130685 Falkenbergs och Varbergs kommun, Hallands län

Djupangivelser i meter, refererande till vattenstånd vid landvegetationens gräns, "normalvattenstånd". Ofullständigheter och avvikelser från angivna djup kan förekomma. Båttrafik efter kartan sker på egen risk. Projektion Gauss, RT 90 2,5 gon väst.

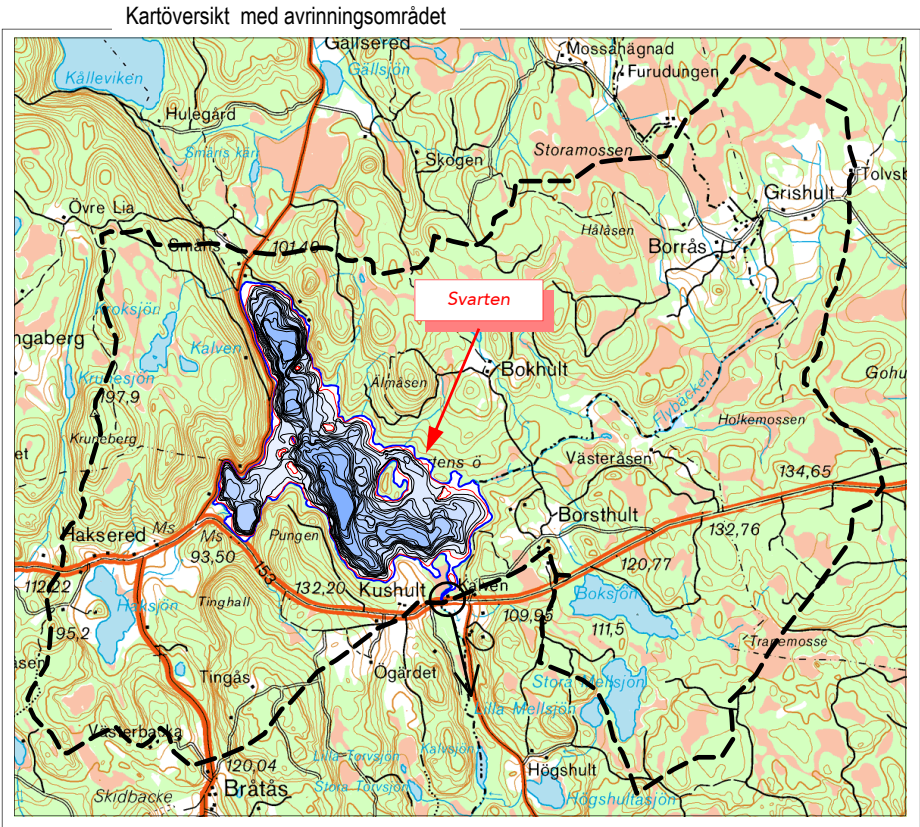
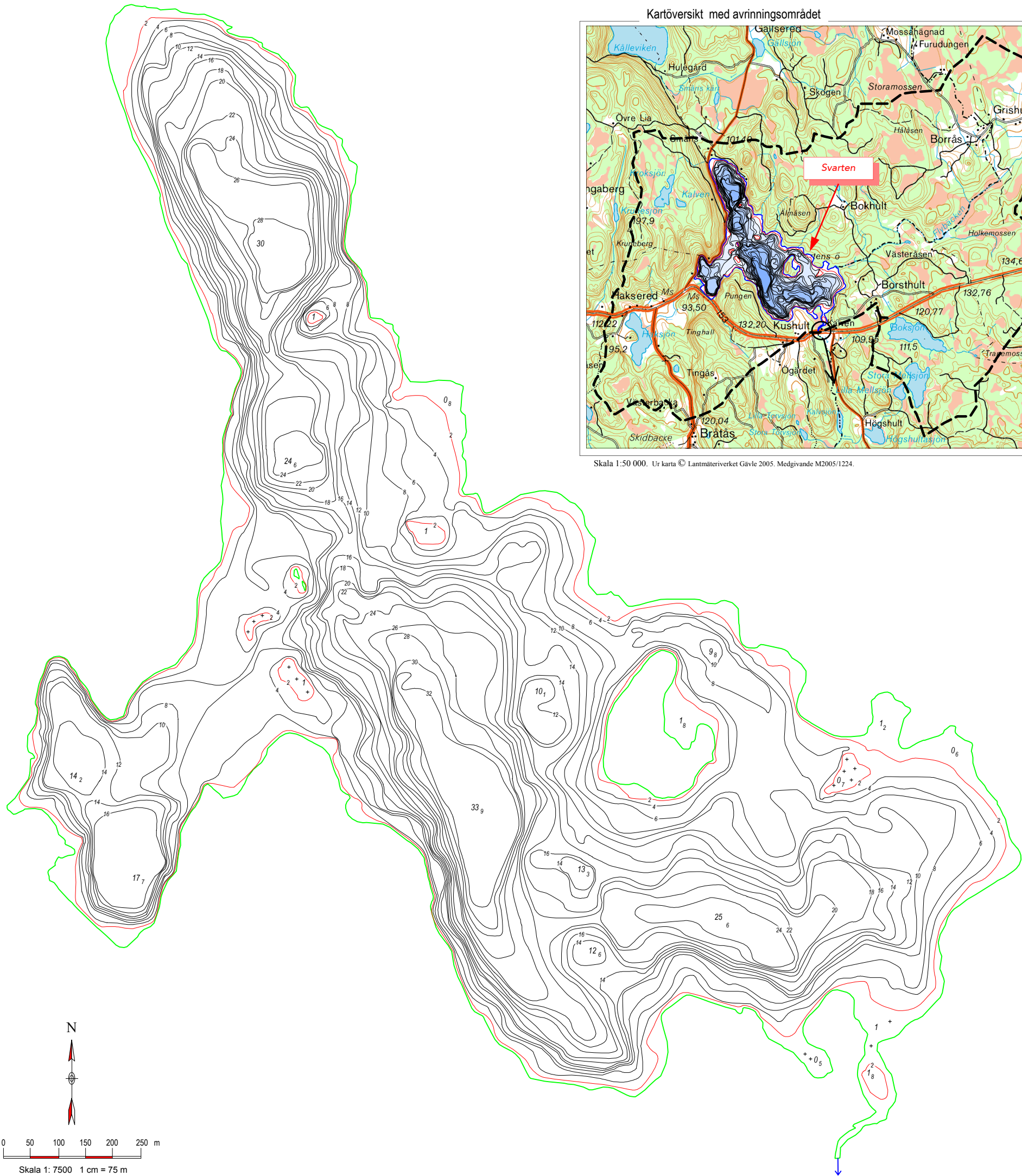
Ekolod med båt, 11 795 lodskott med individuell GPS positionering.

Huvudavrinningsområde. . . . .	103	Ätran
Areal sjöyta . . . . .	136	Ha
Maxdjup . . . . .	34	m
Medeldjup . . . . .	12,4	m
Volym . . . . .	16,8	Milj. m³
Strandlinjens längd inkl öar . .	9 960	m
Antal öar 2 (areal >0,01 ha) areal .	3,0	Ha
Avr.- område (utloppet). . . . .	16,2	Km²
Avrinningstal (SMHI 1961-90) . . .	17	L/skm²
Årlig avrinning . . . . .	8,7	Milj. m³
Teor. oms.-tid . . . . .	1,9	År
Höih . . . . .	91	m



- Djupkurva nivå 2 meter. Övriga djupkurvor svarta med ekvidistans 2 meter.
- + Sten under eller i ytan
- 5<sub>2</sub> Djupangivelser i meter/decimeter

Sjömätning och layout: Anders Svahnberg, Myrica AB, Värnamo, 2005.



Skala 1:50 000. Ur karta © Lantmäteriverket Gävle 2005. Medgivande M2005/1224.



SVARTEN

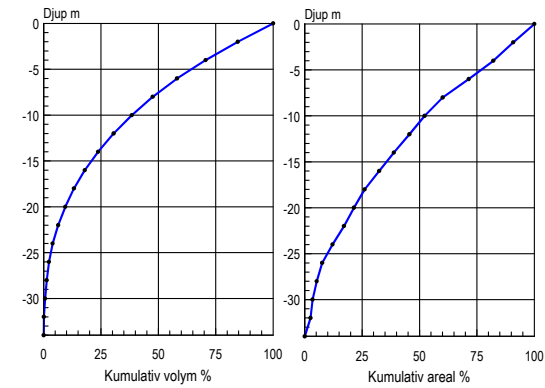
634039 130685 Falkenbergs och Varbergs kommun, Hallands län

Arkivex

Djupangivelser i meter, refererande till vattenstånd vid landvegetationens gräns, "normalvattenstånd". Ofullständigheter och avvikelser från angivna djup kan förekomma. Båttrafik efter kartan sker på egen risk. Projektion Gauss, RT 90 2,5 gon väst.

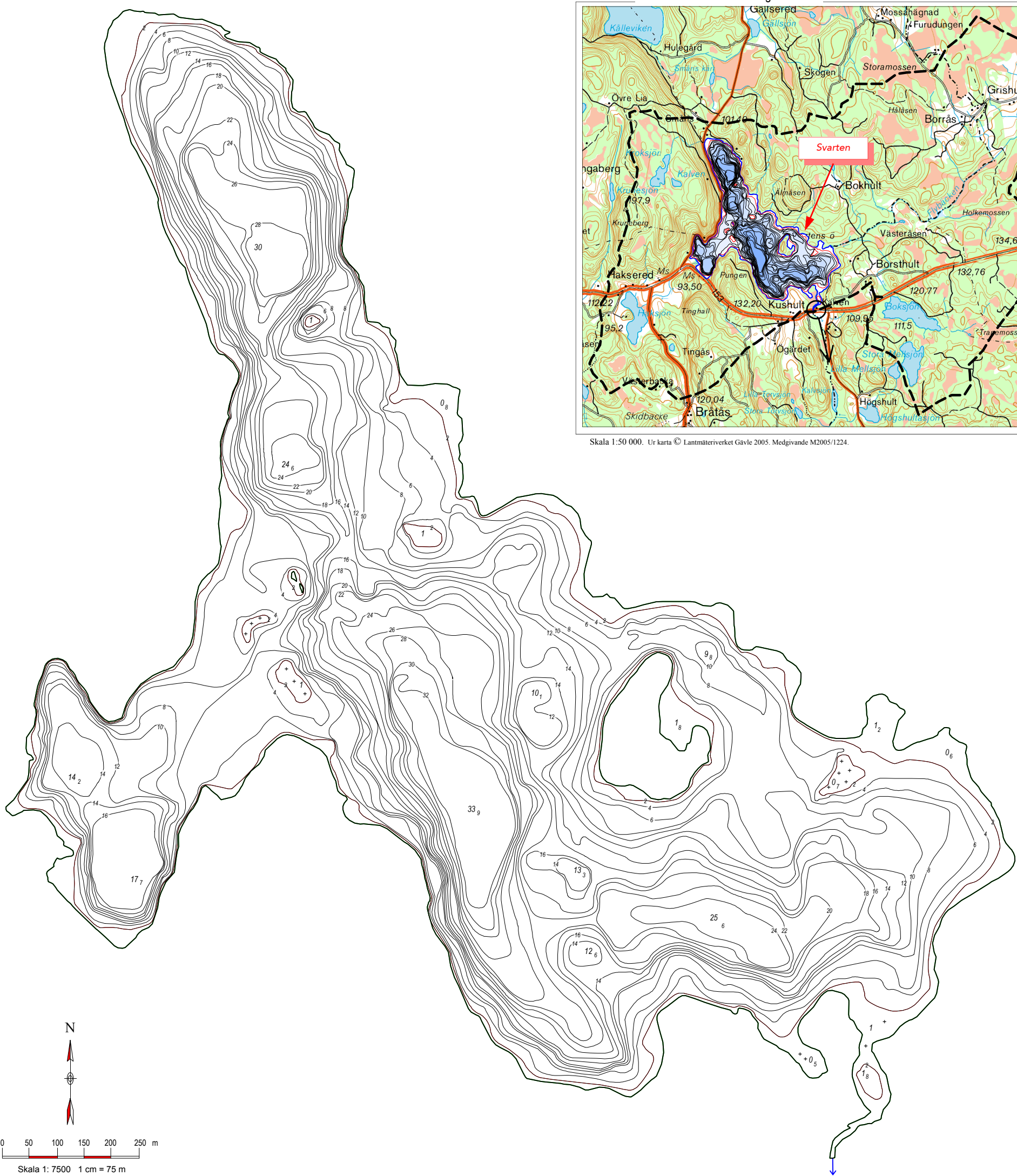
Ekolodad med båt, 11 795 lodskott med individuell GPS positionering.

Huvudavrinningsområde. . . . .	103	Ätran
Areal sjöyta . . . . .	136	Ha
Maxdjup . . . . .	34	m
Medeldjup . . . . .	12,4	m
Volym . . . . .	16,8	Milj. m <sup>3</sup>
Strandlinjens längd inkl öar . .	9 960	m
Antal öar 2 (areal >0,01 ha) areal .	3,0	Ha
Avr.- område (utloppet). . . . .	16,2	Km <sup>2</sup>
Avrinningstal (SMHI 1961-90) . . . .	17	L/skm <sup>2</sup>
Årlig avrinning . . . . .	8,7	Milj. m <sup>3</sup>
Teor. oms.-tid . . . . .	1,9	År
Höih . . . . .	91	m

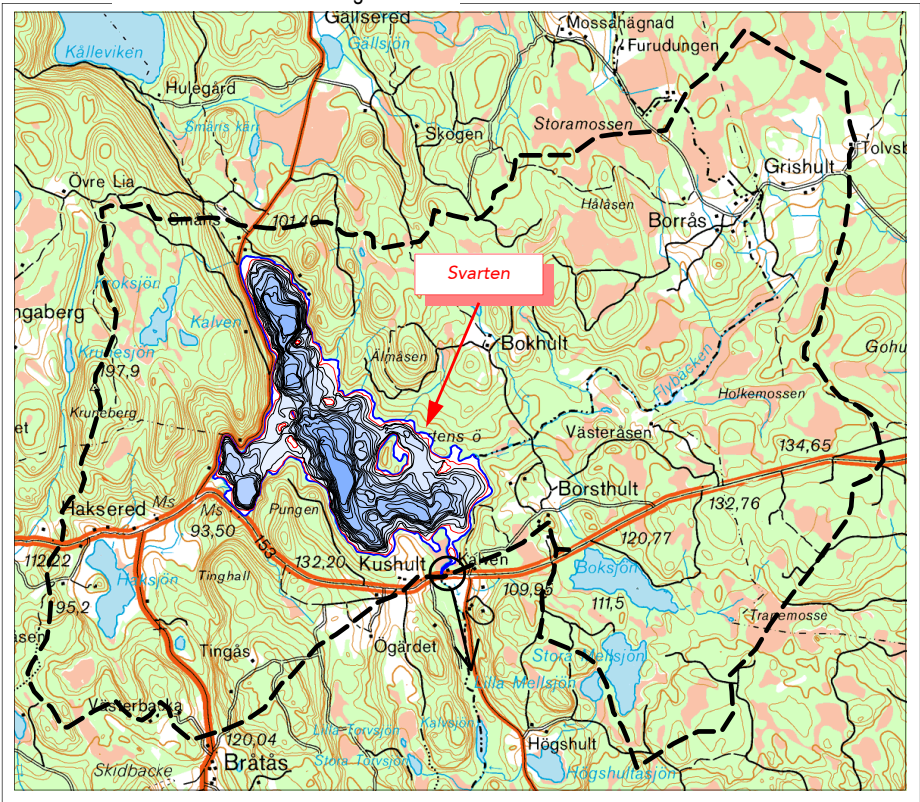


- Djupkurva nivå 2 meter. Övriga djupkurvor svarta med ekvidistans 2 meter.
- + Sten under eller i ytan
- 5<sub>2</sub> Djupangivelser i meterdecimeter

Sjömätning och layout: Anders Svahnberg, Myrica AB, Värnamo, 2005.



Kartöversikt med avrinningsområdet



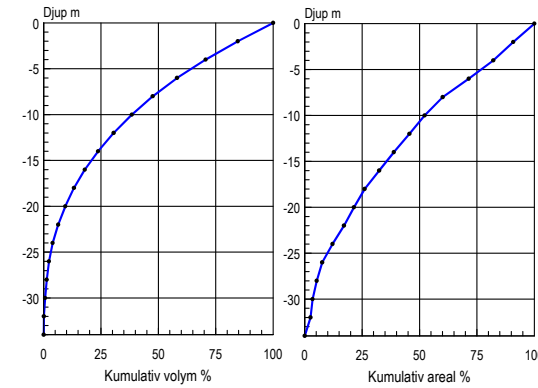
Skala 1:50 000. Ur karta © Lantmäterverket Gävle 2005. Medgivande M2005/1224.



Djupangivelser i meter, refererande till vattenstånd vid landvegetationens gräns, "normalvattenstånd". Ofullständigheter och avvikelser från angivna djup kan förekomma. Båttrafik efter kartan sker på egen risk. Projektion Gauss, RT 90 2,5 gon väst.

Ekolodad med båt, 11 795 lodskott med individuell GPS positionering.

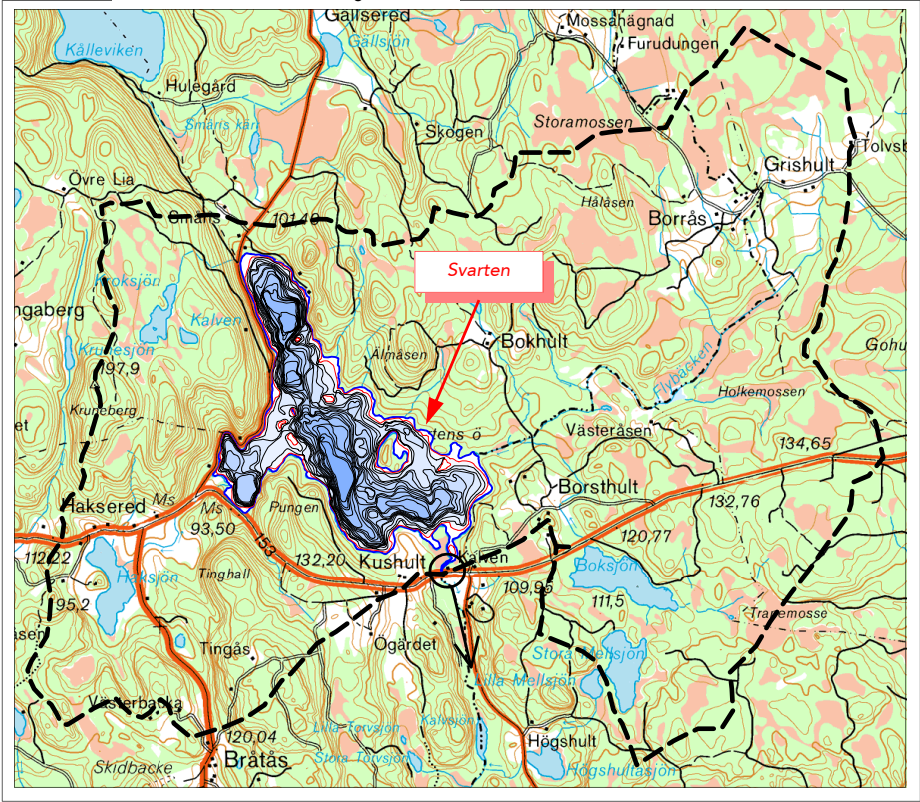
Huvudavrinningsområde. . . . .	103	Ätran
Areal sjöyta . . . . .	136	Ha
Maxdjup . . . . .	34	m
Medeldjup . . . . .	12,4	m
Volym . . . . .	16,8	Milj. m³
Strandlinjens längd inkl öar . .	9 960	m
Antal öar 2 (areal >0,01 ha) areal .	3,0	Ha
Avr.- område (utloppet). . . . .	16,2	Km²
Avrinningstal (SMHI 1961-90) . . .	17	L/skm²
Årlig avrinning . . . . .	8,7	Milj. m³
Teor. oms.-tid . . . . .	1,9	År
Höj . . . . .	91	m



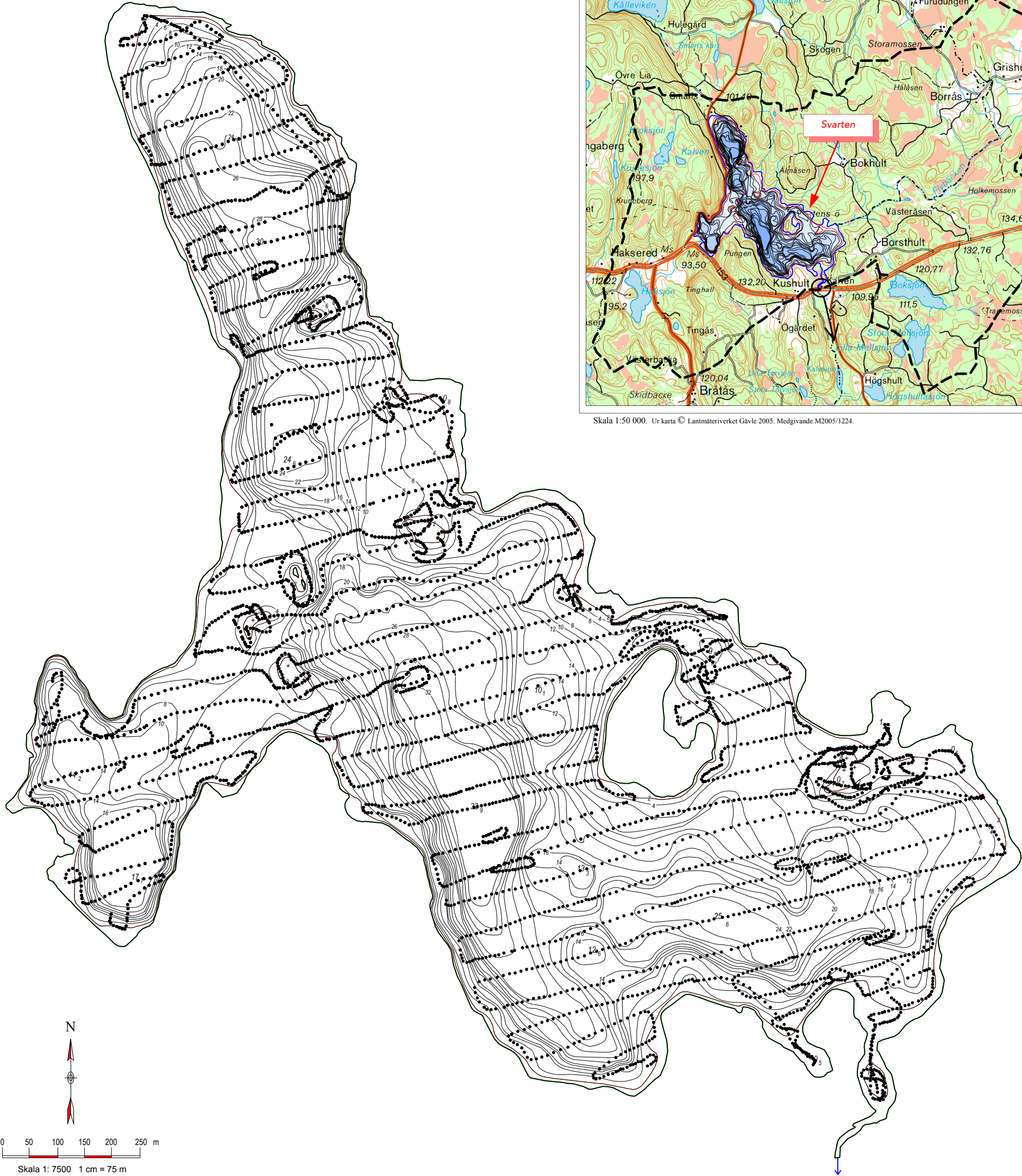
Sjömätning och layout: Anders Svahnberg, Myrica AB, Värnamo, 2005.

- Djupkurva nivå 2 meter. Övriga djupkurvor svarta med ekvidistans 2 meter.
- + Sten under eller i ytan
- 5<sub>2</sub> Djupangivelser i meter<sub>decimeter</sub>
- Lodskott

Kartöversikt med avrinningsområdet



Skala 1:50 000. Ur karta © Lantmäterverket Gävle 2005. Medgivande M2005/1224.





Spridningskarta båtkalkning Kalkmängd 2012 – 2014  
80 ton / år

Kalken skall fördelas jämnt över hela markerade spridningsområden

Spridning får inte ske vid sommarstugstrand, badplats, båtbygga, båtplats eller annat strandområde så att enskilda strandägare eller rörligt friluftsliv störs.

Djupangivelser i meter, refererande till vattenstånd vid landvegetationens gräns, "normalvattenstånd". Ofullständigheter och avvikelser från angivna djup kan förekomma. Båtrafik efter kartan sker på egen risk. Projektion Gauss, RT 90 2,5 gon väst.

Ekolodad med båt, 11 795 lodskott med individuell GPS positionering.

Sjömätning och layout: Anders Svahnberg, Myrica AB, Värnamo, 2005.

- Djupkurva nivå 2 meter. Övriga djupkurvor svarta med ekvidistans 2 meter.
- + Sten under eller i ytan
- 5<sub>2</sub> Djupangivelser i meterdecimeter

