

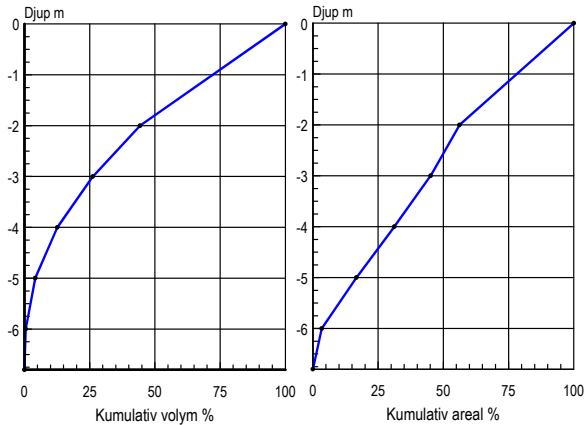
KINNASJÖ

634003 131190 Falkenbergs kommun, Hallands län

Topografiskt kartblad: 5C NV
Djupangivelser i meter, refererande till vattenstånd vid landvegetationens gräns, "normalvattenstånd". Ofullständigheter och avvikelser från angivna djup kan förekomma. Båttrafik efter kartan sker på egen risk. Projektion Gauss, RT 90 2,5 gon väst.

Ekolodad med båt, 691 lodskott med individuell dGPS (2 m) positionering.

Huvudavrinningsområde . . .	103 Ätran
Areal sjöyta	14,5 Ha
Maxdjup	6,8 m
Medeldjup	2,8 m
Volym	0,407 Milj. m³
Strandlinjens längd inkl öar	3 350 m
Antal öar - (areal >0,01 ha) areal	- Ha
Avr.- område (utloppet). . . .	1,1 Km²
Avrinningstal (SMHI 1961-90) . . .	18 L/skm²
Årlig avrinning	0,624 Milj. m³
Teor. oms.-tid	0,65 År
Höh	76 m

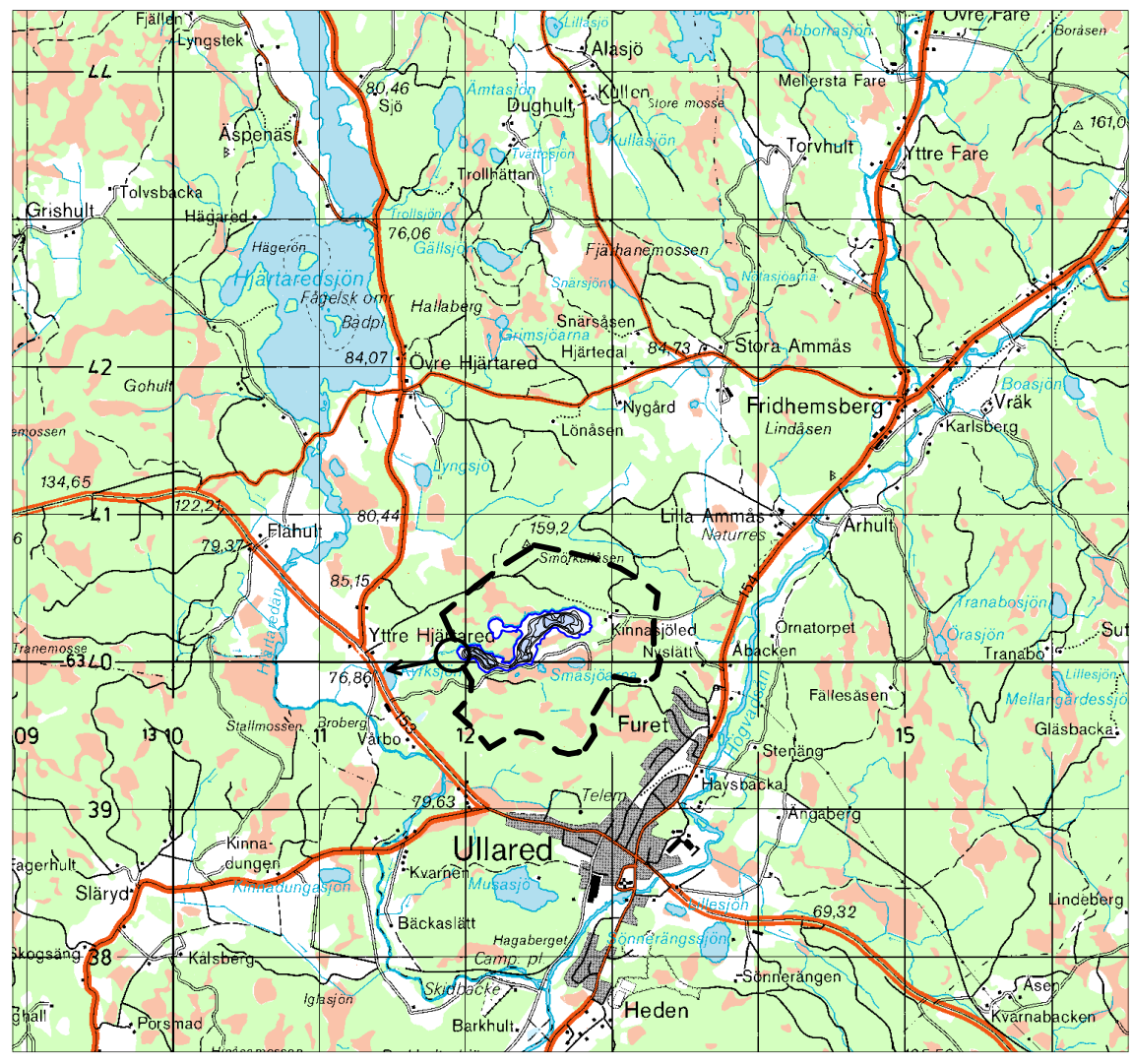


Sjömätning och layout: Anders Svahnberg, Myrica AB, Värnamo. 1996.

52 Djupangivelser i meter decimeter

Större område med vass/säv

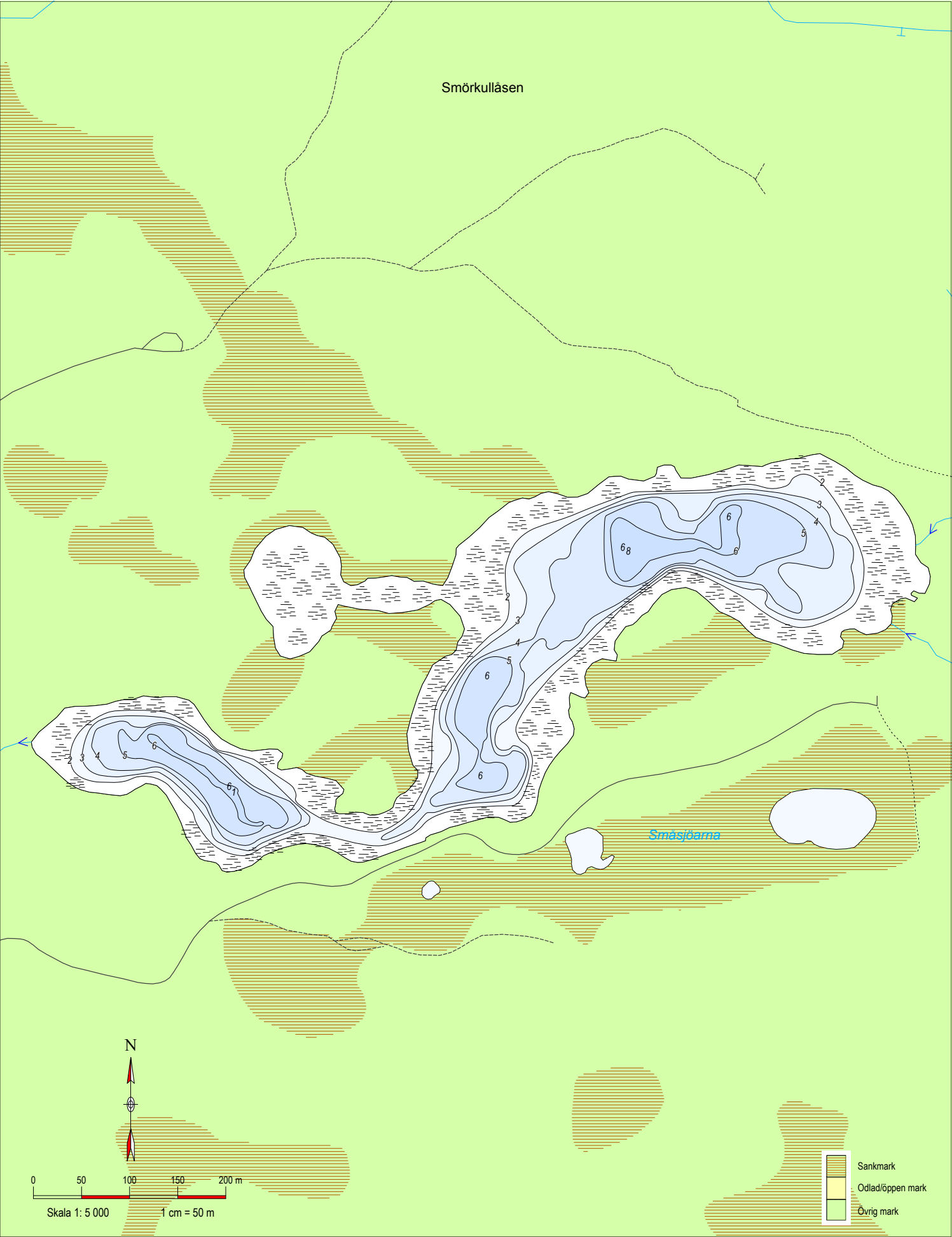
Kartöversikt med avrinningsområdet



Skala 1:50 000. Kartunderlag: Gröna kartan, Copyright © Lantmäterverket, Gävle. Medgivande 97.0168.

En kartprodukt från MYRICA ab

© Varje form av kopiering, spridande eller mångfaldigande av kartan, helt eller delvis, inkluderat överföring till datamedia är förbjuden enligt lagen om upphovsrätt.



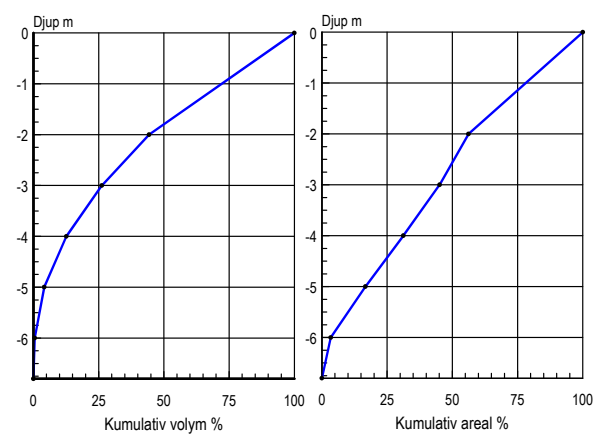
KINNASJÖ

634003 131190 Falkenbergs kommun, Hallands län

Topografiskt kartblad: 5C NV
Djupangivelser i meter, refererande till vattenstånd vid landvegetationens gräns, "normalvattenstånd". Ofullständigheter och avvikelser från angivna djup kan förekomma. Båttrafik efter kartan sker på egen risk. Projektion Gauss, RT 90 2,5 gon väst.

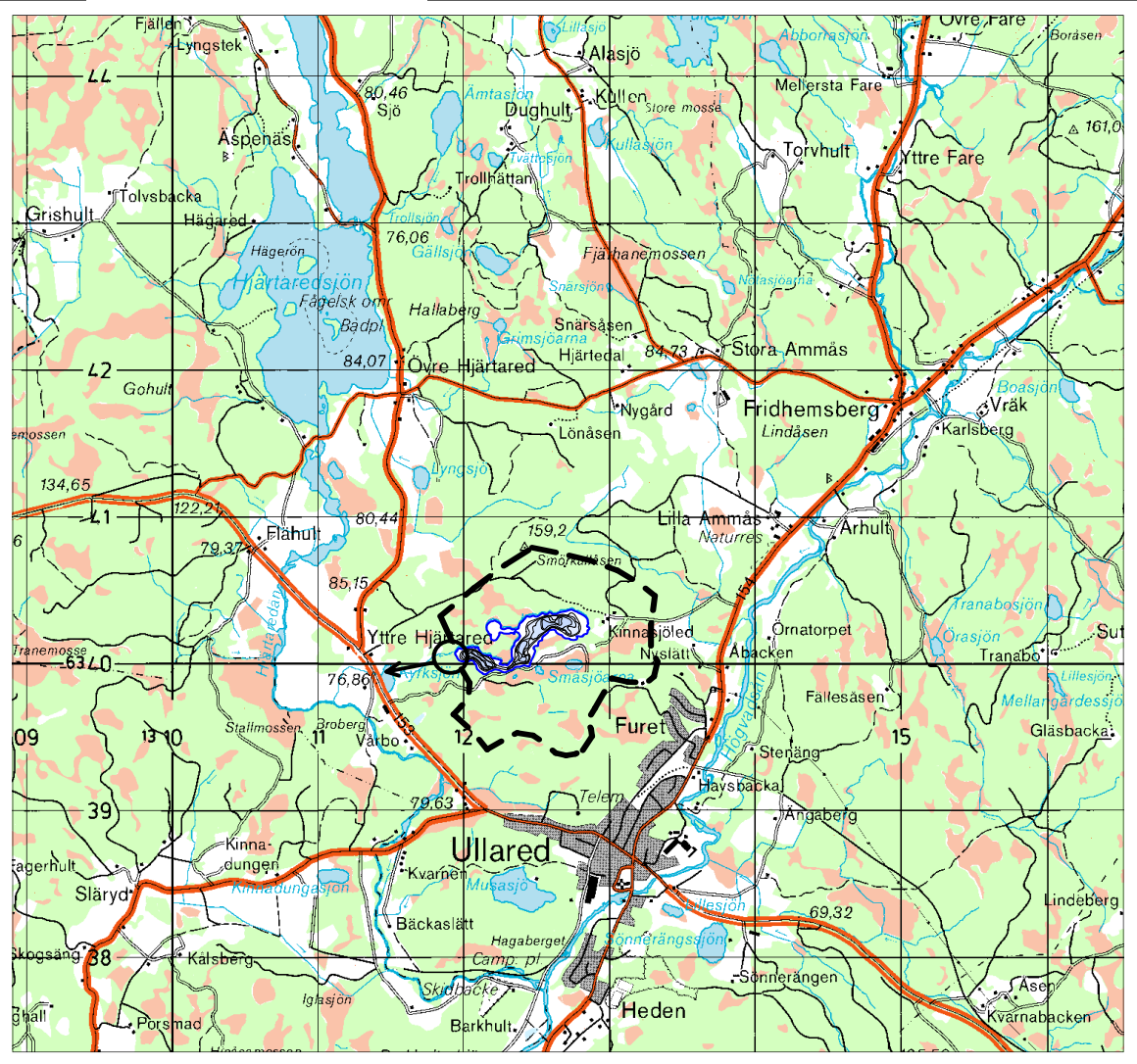
Ekolodad med båt, 691 lodskott med individuell dGPS (2 m) positionering.

Huvudavrinningsområde . . .	103 Ätran
Areal sjöyta	14,5 Ha
Maxdjup	6,8 m
Medeldjup	2,8 m
Volym	0,407 Milj. m³
Strandlinjens längd inkl öar	3 350 m
Antal öar - (areal >0,01 ha) areal	- Ha
Avr.- område (utloppet). . . .	1,1 Km²
Avrinningstal (SMHI 1961-90) . . .	18 L/skm²
Årlig avrinning	0,624 Milj. m³
Teor. oms.-tid	0,65 År
Höh	76 m



Sjömätning och layout: Anders Svahnberg, Myrica AB, Värnamo. 1996.

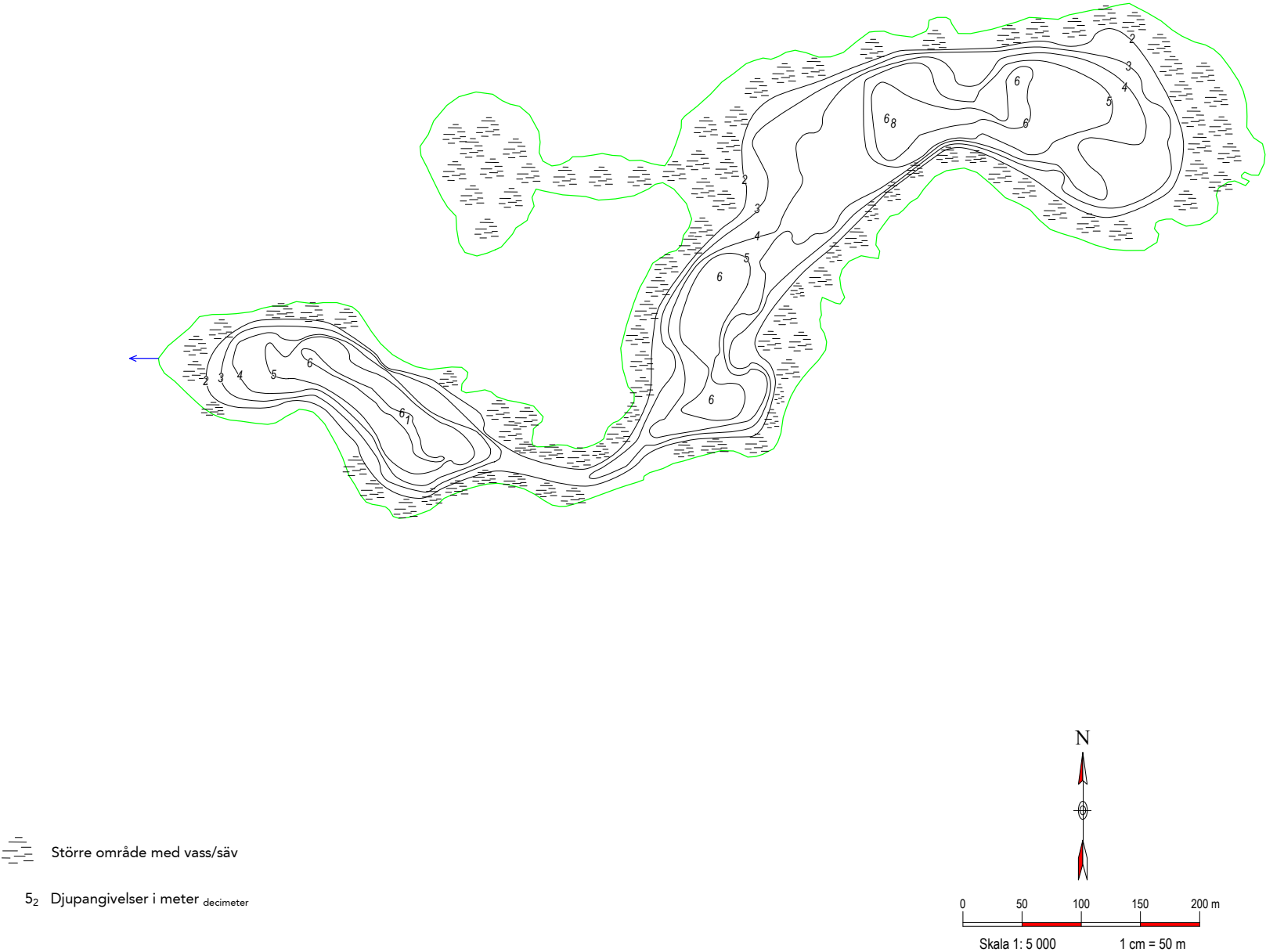
Kartöversikt med avrinningsområdet



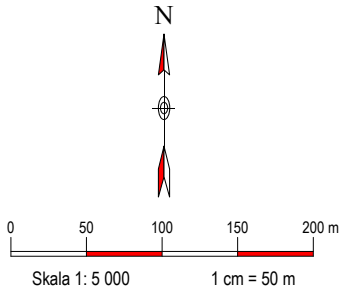
Skala 1:50 000. Kartunderlag: Gröna kartan, Copyright © Lantmäterverket, Gävle. Medgivande 97.0168.

En kartprodukt från **MYRICA** ab

© Varje form av kopiering, spridande eller mångfaldigande av kartan, helt eller delvis, inkluderat överföring till datamedia är förbjuden enligt lagen om upphovsrätt.



Större område med vass/säv
Djupangivelser i meter decimeter



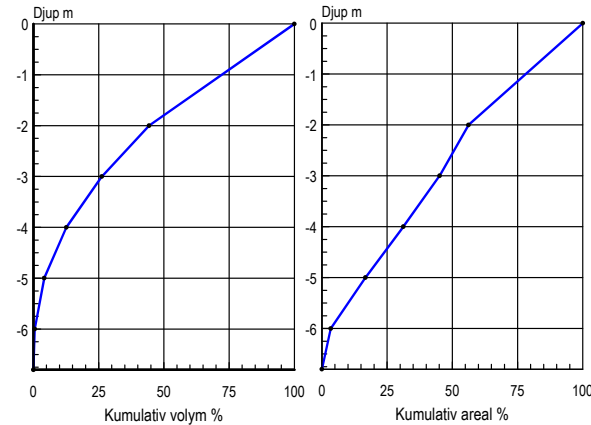
KINNASJÖ

634003 131190 Falkenbergs kommun, Hallands län

Topografiskt kartblad: 5C NV
Djupangivelser i meter, refererande till vattenstånd vid landvegetationens gräns, "normalvattenstånd". Ofullständigheter och avvikelser från angivna djup kan förekomma. Båttrafik efter kartan sker på egen risk. Projektion Gauss, RT 90 2,5 gon väst.

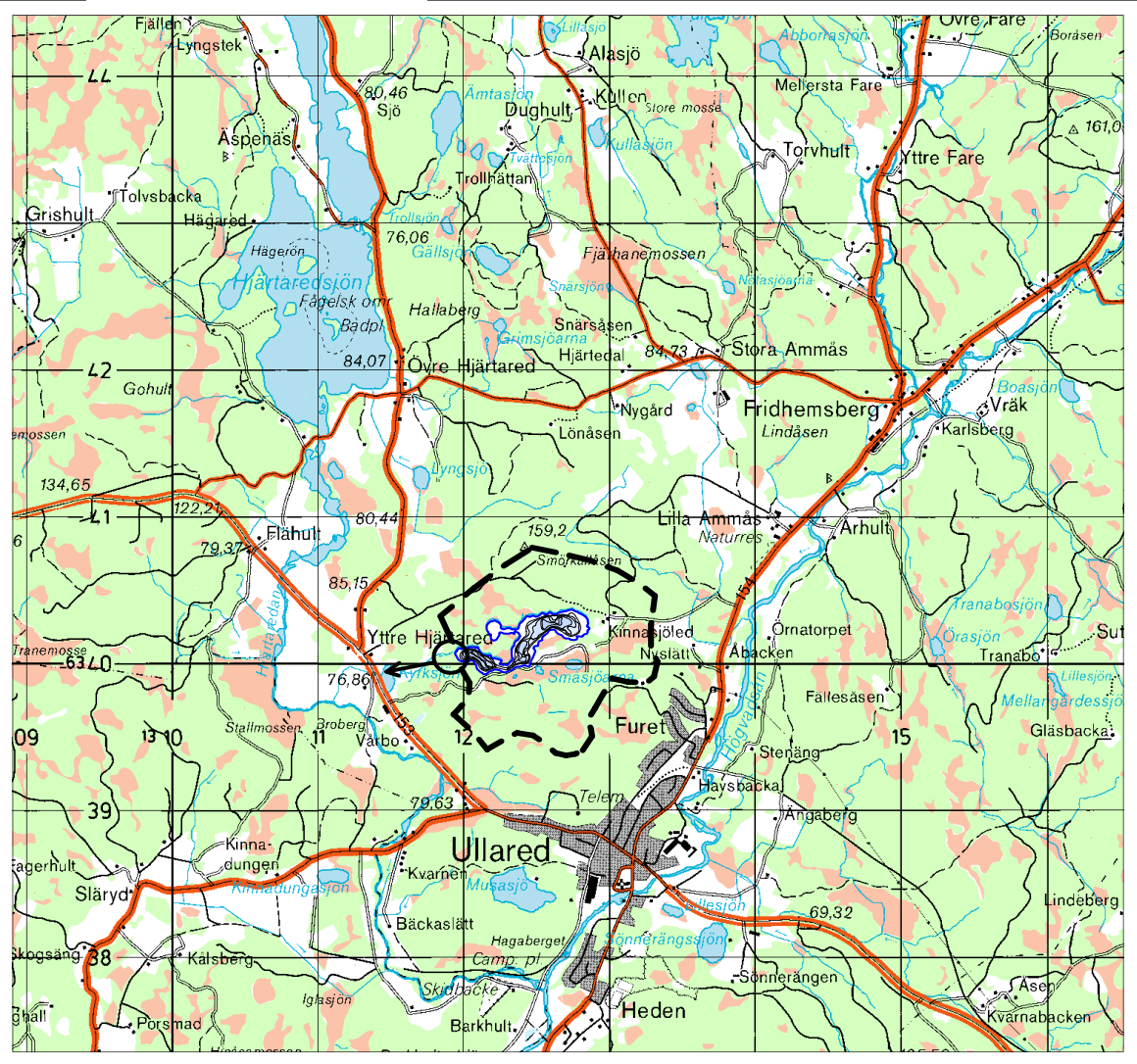
Ekolodad med båt, 691 lodskott med individuell dGPS (2 m) positionering.

Huvudavrinningsområde . . .	103 Ätran
Areal sjöyta	14,5 Ha
Maxdjup	6,8 m
Medeldjup	2,8 m
Volym	0,407 Milj. m³
Strandlinjens längd inkl öar	3 350 m
Antal öar - (areal >0,01 ha) areal	- Ha
Avr.- område (utloppet). . . .	1,1 Km²
Avrinningstal (SMHI 1961-90) . . .	18 L/skm²
Årlig avrinning	0,624 Milj. m³
Teor. oms.-tid	0,65 År
Höh	76 m



Sjömätning och layout: Anders Svahnberg, Myrica AB, Värnamo. 1996.

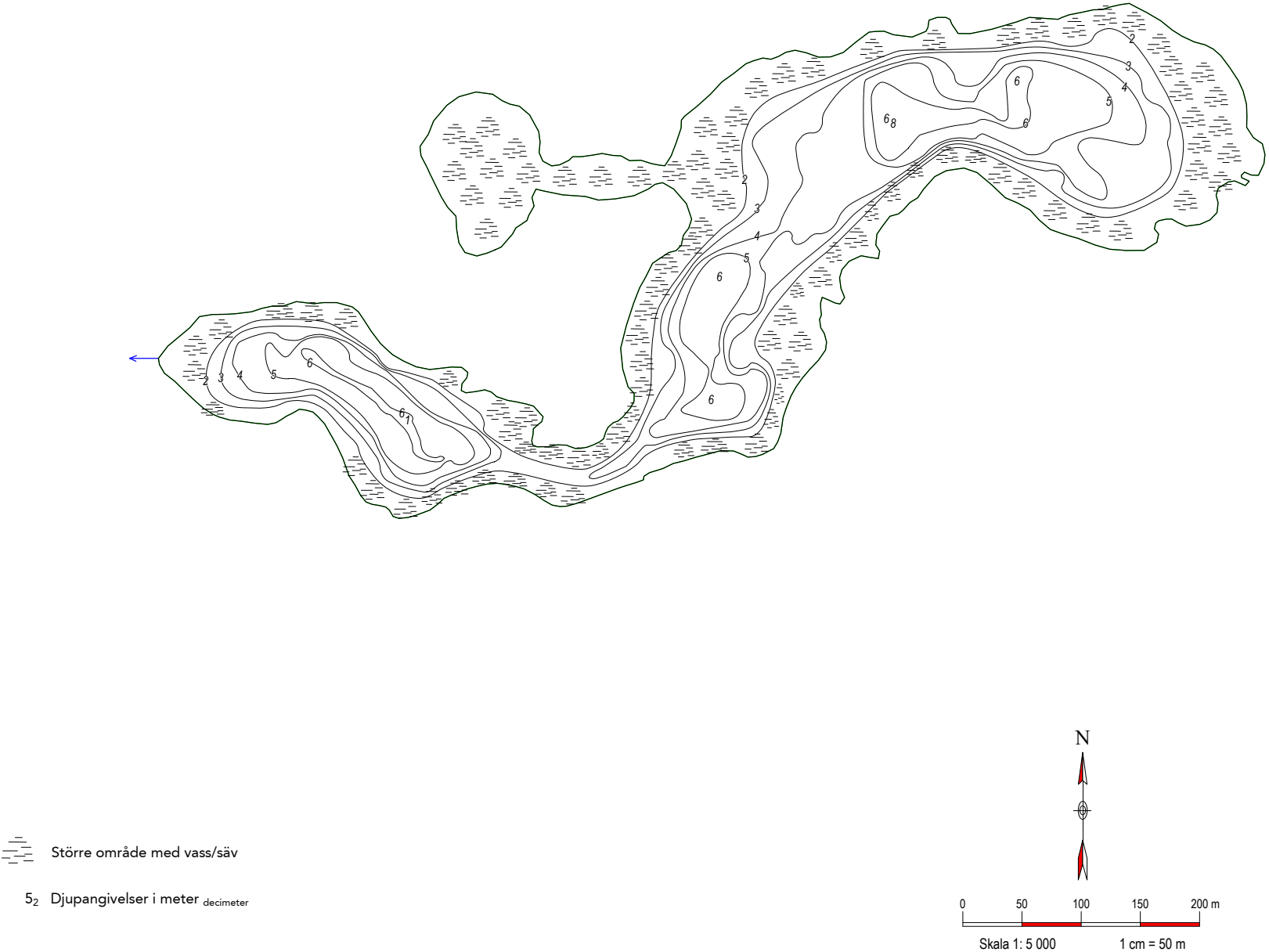
Kartöversikt med avrinningsområdet



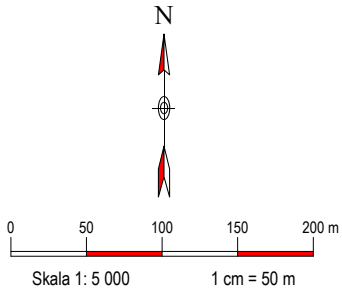
Skala 1:50 000. Kartunderlag: Gröna kartan, Copyright © Lantmäterverket, Gävle. Medgivande 97.0168.

En kartprodukt från **MYRICA ab**

© Varje form av kopiering, spridande eller mångfaldigande av kartan, helt eller delvis, inkluderat överföring till datamedia är förbjuden enligt lagen om upphovsrätt.



Större område med vass/säv
Djupangivelser i meter decimeter



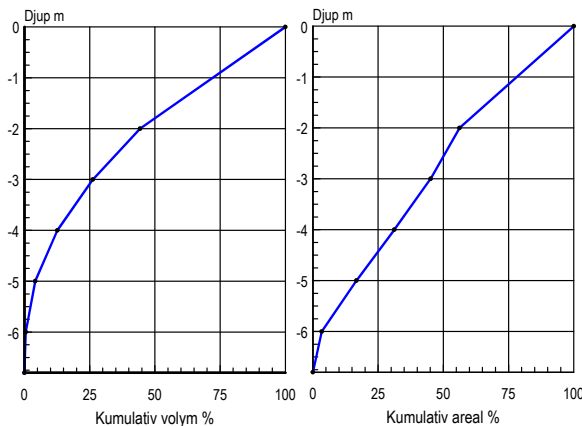
KINNASJÖ

634003 131190 Falkenbergs kommun, Hallands län

Topografiskt kartblad: 5C NV
Djupangivelser i meter, refererande till vattenstånd vid landvegetationens gräns, "normalvattenstånd". Ofullständigheter och avvikelser från angivna djup kan förekomma. Bättraffik efter kartan sker på egen risk. Projektion Gauss, RT 90 2,5 gon väst.

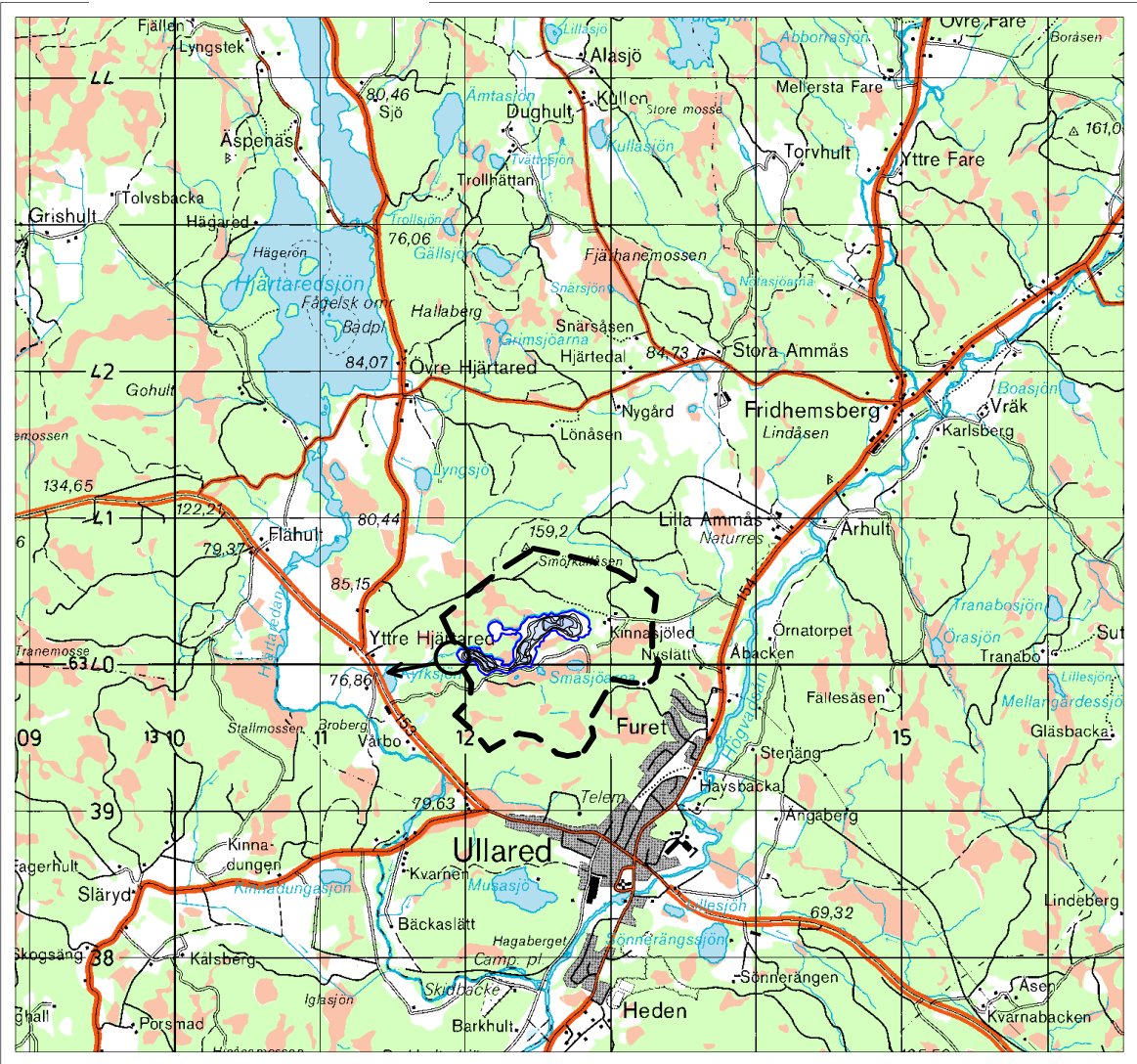
Ekolodad med båt, 691 lodskott med individuell dGPS (2 m) positionering.

Huvudavrinningsområde . . .	103	Ätran
Areal sjöyta	14,5	Ha
Maxdjup	6,8	m
Medeldjup	2,8	m
Volym	0,407	Milj. m ³
Strandlinjens längd inkl öar	3 350	m
Antal öar - (areal >0,01 ha) areal		- Ha
Avr.- område (utloppet).	1,1	Km ²
Avrinningstal (SMHI 1961-90) . . .	18	L/skm ²
Årlig avrinning	0,624	Milj. m ³
Teor. oms.-tid	0,65	År
Höh	76	m



Sjömätning och layout: Anders Svahnberg, Myrica AB, Värnamo. 1996.

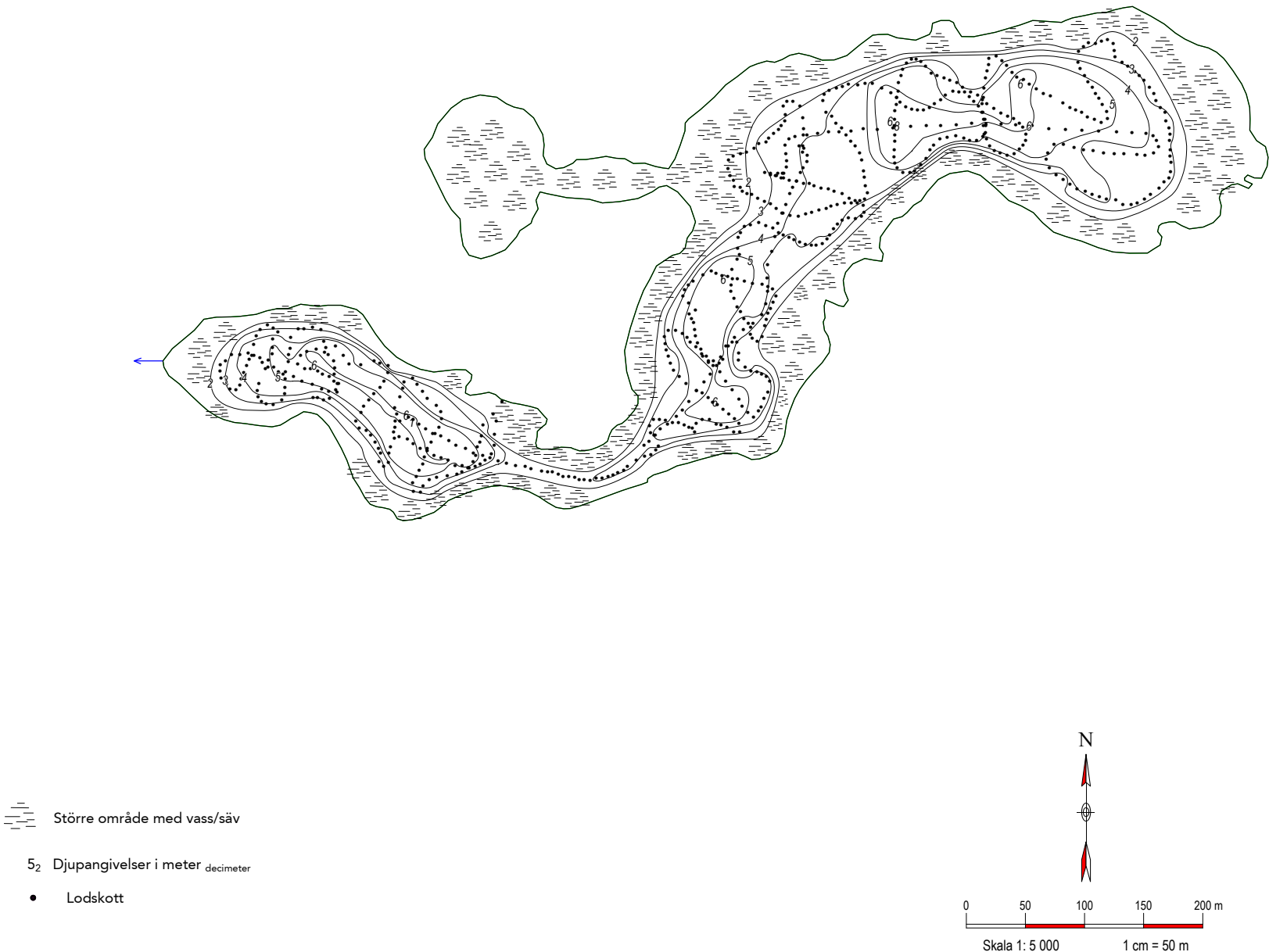
Kartöversikt med avrinningsområdet



Skala 1:50 000. Kartunderlag: Gröna kartan, Copyright © Lantmäteriverket, Gävle. Medgivande 97.0168.

En kartprodukt från **MYRICA** ab

© Varje form av kopiering, spridande eller mångfaldigande av kartan, helt eller delvis, inkluderat överföring till datamedia är förbjuden enligt lagen om upphovsrätt.



Spridningskarta båtkalkning

Kalkmängd14 ton

Kalken skall fördelas jämnt över hela markerade spridningsområden

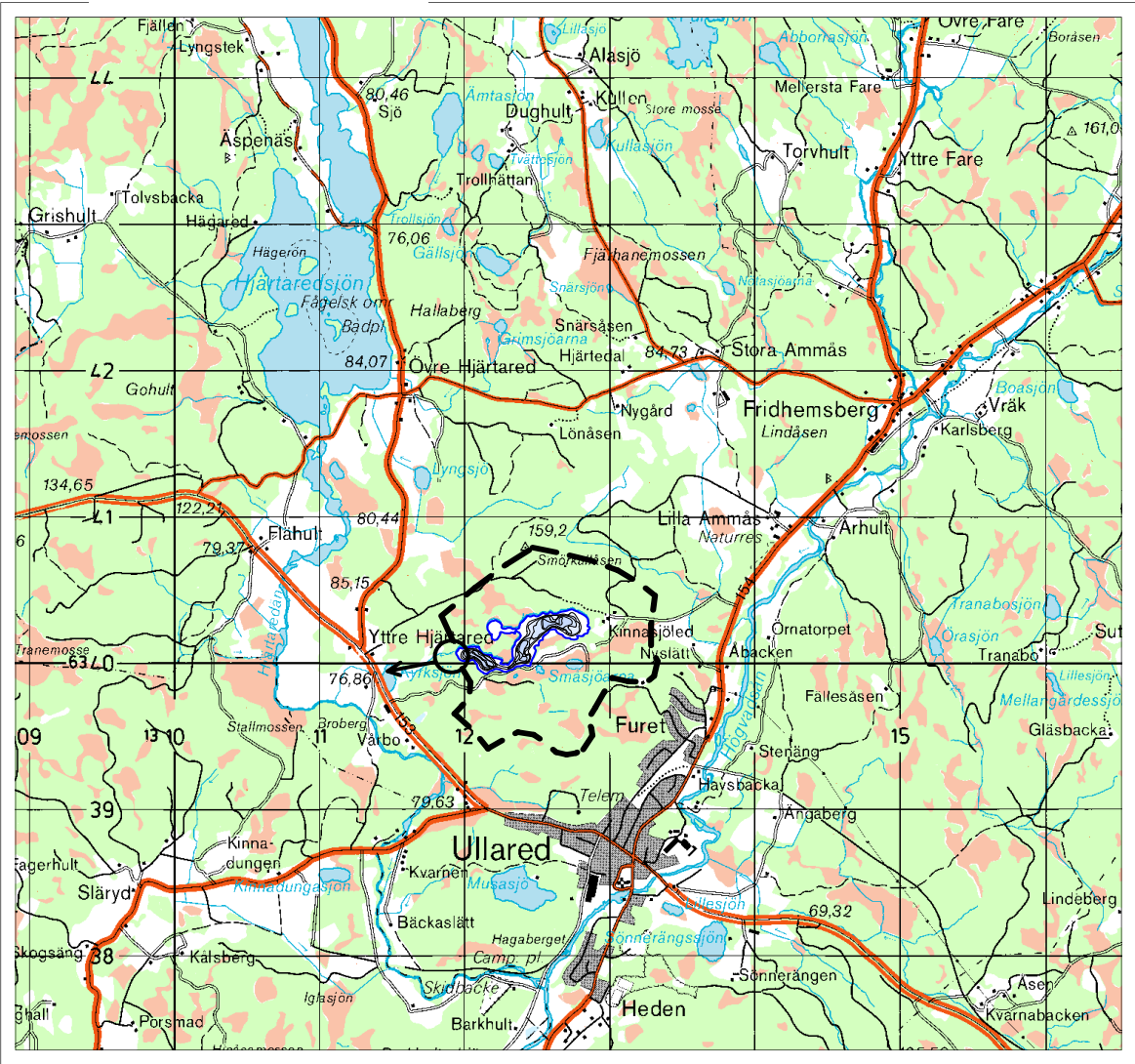
Spridning får inte ske vid sommarstugestrand, badplats, båtbygga, båtplats eller annat strandområde så att enskilda strandägare eller rörligt friluftsliv störs.

Topografiskt kartblad: 5C NV
Djupangivelser i meter, refererande till vattenstånd vid landvegetationens gräns, "normalvattenstånd". Ofullständigheter och avvikelser från angivna djup kan förekomma. Båttrafik efter kartan sker på egen risk. Projektion Gauss, RT 90 2,5 gon väst.

Ekolodad med båt, 691 lodskott med individuell dGPS (2 m) positionering.

Sjömätning 1996 och layout 2001:
Anders Svahnberg, Myrica AB, Värnamo.

Kartöversikt med avrinningsområdet



Skala 1:50 000. Kartunderlag: Gröna kartan, Copyright © Lantmäterverket, Gävle. Medgivande 97.0168.

En kartprodukt från MYRICA ab

© Varje form av kopiering, spridande eller mångfaldigande av kartan, helt eller delvis, inkluderat överföring till datamedia är förbjuden enligt lagen om upphovsrätt.

