

VISMEN

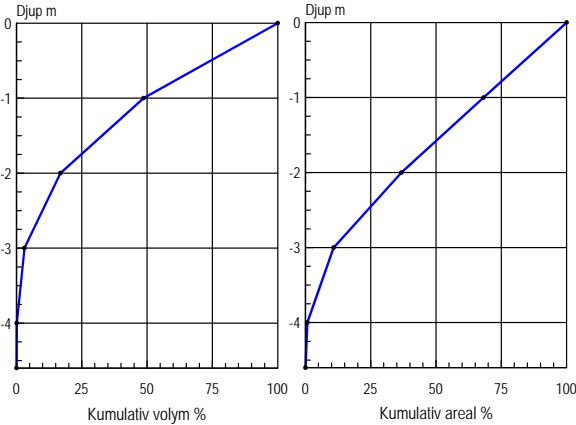
633080 132874 Falkenbergs kommun, Hallands län

Topografiskt kartblad: 5C NO
Djupangivelser i meter, refererande till vattenstånd vid landvegetationens gräns, "normalvattenstånd". Ofullständigheter och avvikelser från angivna djup kan förekomma. Båttrafik efter kartan sker på egen risk. Projektion Gauss, RT 90 2,5 gon väst.

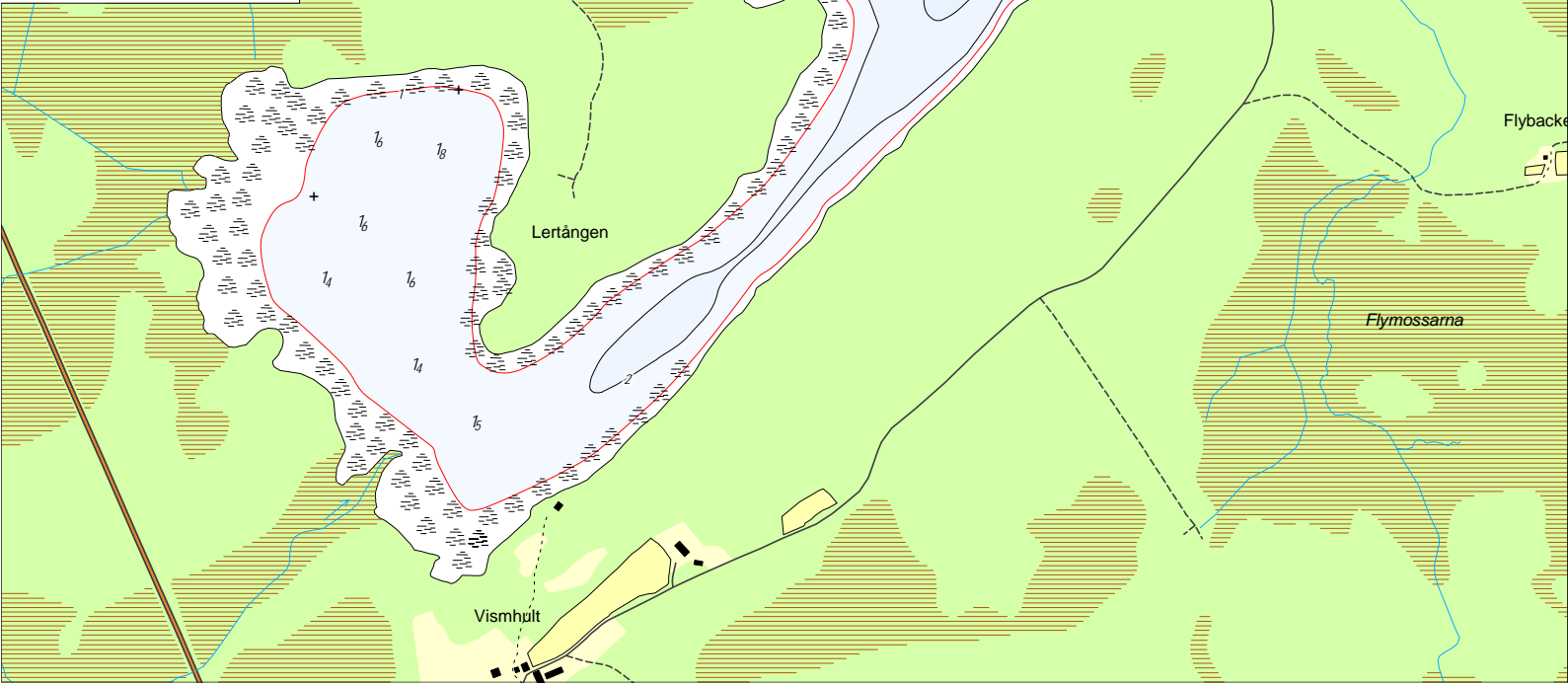
Ekolodad med båt 1997, 3 788 lodskott med individuell dGPS (2 m) positionering.

Huvudavrinningsområde.	103	Ätran
Areal sjöyta	130	Ha
Maxdjup	4,6	m
Medeldjup	1,6	m
Volym	2,12	Milj. m ³
Strandlinjens längd inkl öar	12 600	m
Antal öar 3 (areal >0,01 ha) areal	1,2	Ha
Avr.- område (utloppet).	26,4	Km ²
Avrinningstal (SMHI 1961-90)	20	L/skm ²
Årlig avrinning	17	Milj. m ³
Teor. oms.-tid	0,1	År
Höh	124	m

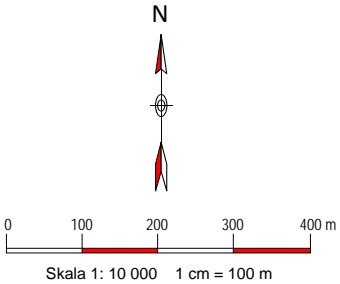
Sjömätning 1997 och layout 2002:
Anders Svahnberg, Myrica AB, Värnamo.



- S₂ Djupangivelser i meter/decimeter
- + Friliggande sten, stengrynnor
- Större område med vass/säv

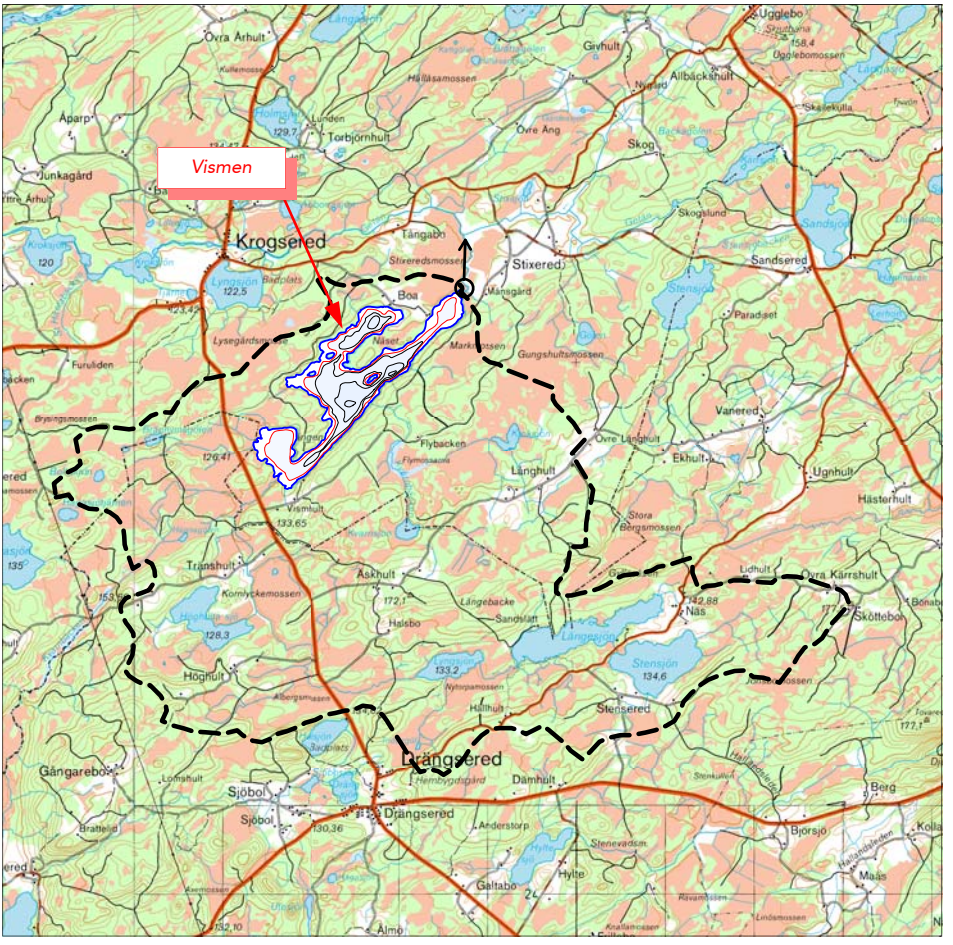


- Öppen mark
- Odlad mark
- Sankmark
- Övrig mark



En kartprodukt från **MYRICA ab**

Kartöversikt med avrinningsområdet



Skala 1:85 000. Ur karta © Lantmäterverket Gävle 2001. Medgivande M2001/1212.

© Varje form av kopiering, spridande eller mångfaldigande av kartan, helt eller delvis, inkluderat överföring till datamedia är förbjuden enligt lagen om upphovsrätt.

VISMEN

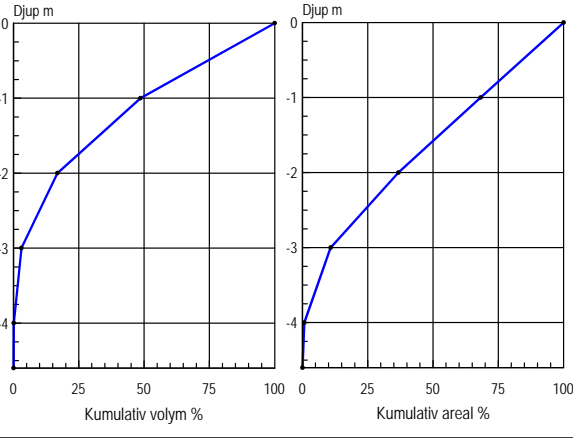
633080 132874 Falkenbergs kommun, Hallands län

Topografiskt kartblad: 5C NO
Djupangivelser i meter, refererande till vattenstånd vid landvegetationens gräns, "normalvattenstånd". Ofullständigheter och avvikelser från angivna djup kan förekomma. Båttrafik efter kartan sker på egen risk. Projektion Gauss, RT 90 2,5 gon väst.

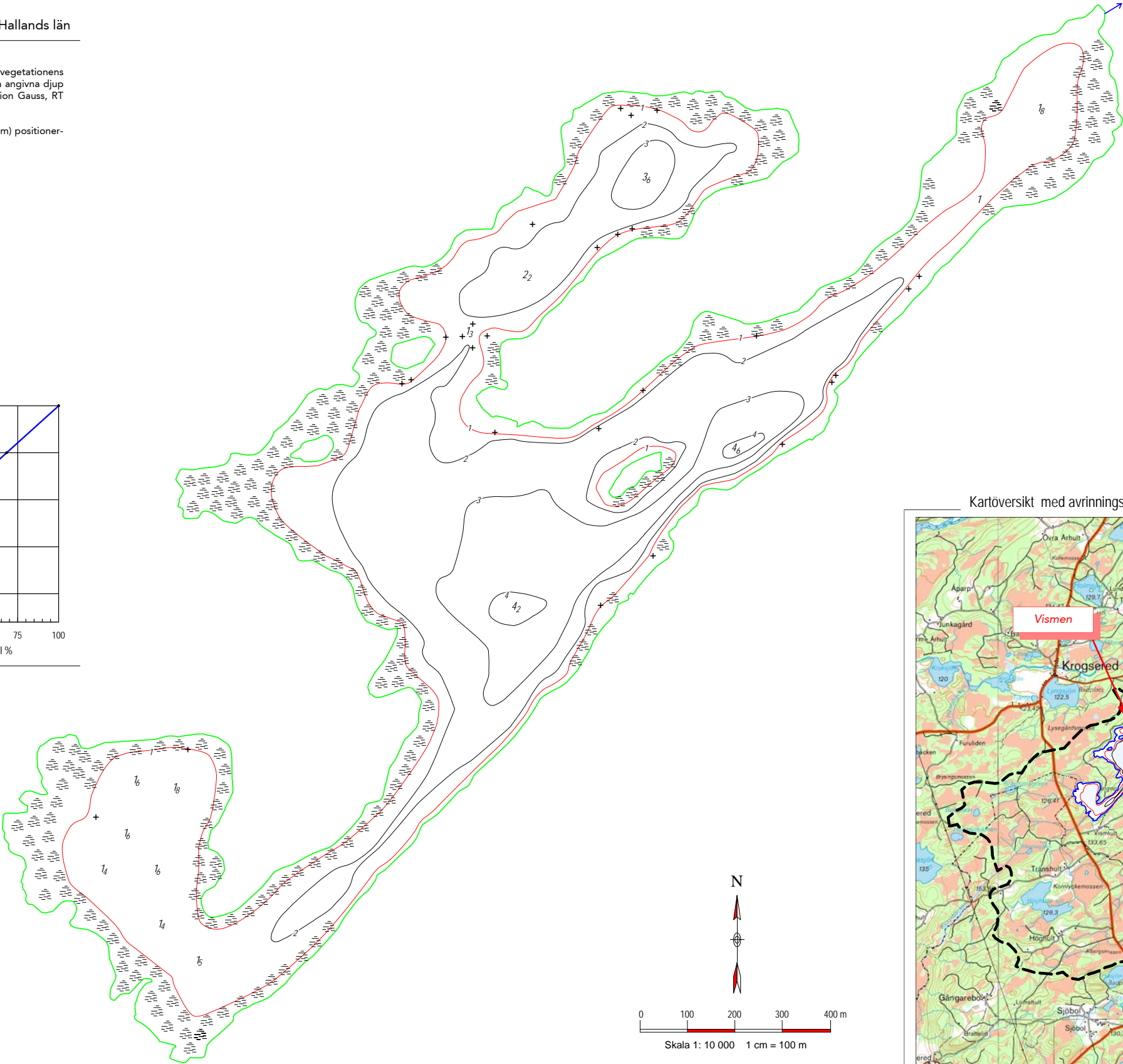
Ekolodad med båt 1997, 3 788 lodskott med individuell dGPS (2 m) positionering.

Huvudavrinningsområde.	103	Ätran
Areal sjöyta	130	Ha
Maxdjup	4,6	m
Medeldjup	1,6	m
Volym	2,12	Milj. m³
Strandlinjens längd inkl öar	12 600	m
Antal öar 3 (areal >0,01 ha) areal	1,2	Ha
Avr.- område (utloppet).	26,4	Km²
Avrinningstal (SMHI 1961-90)	20	L/skm²
Årlig avrinning	17	Milj. m³
Teor. oms.-tid	0,1	År
Höj.	124	m

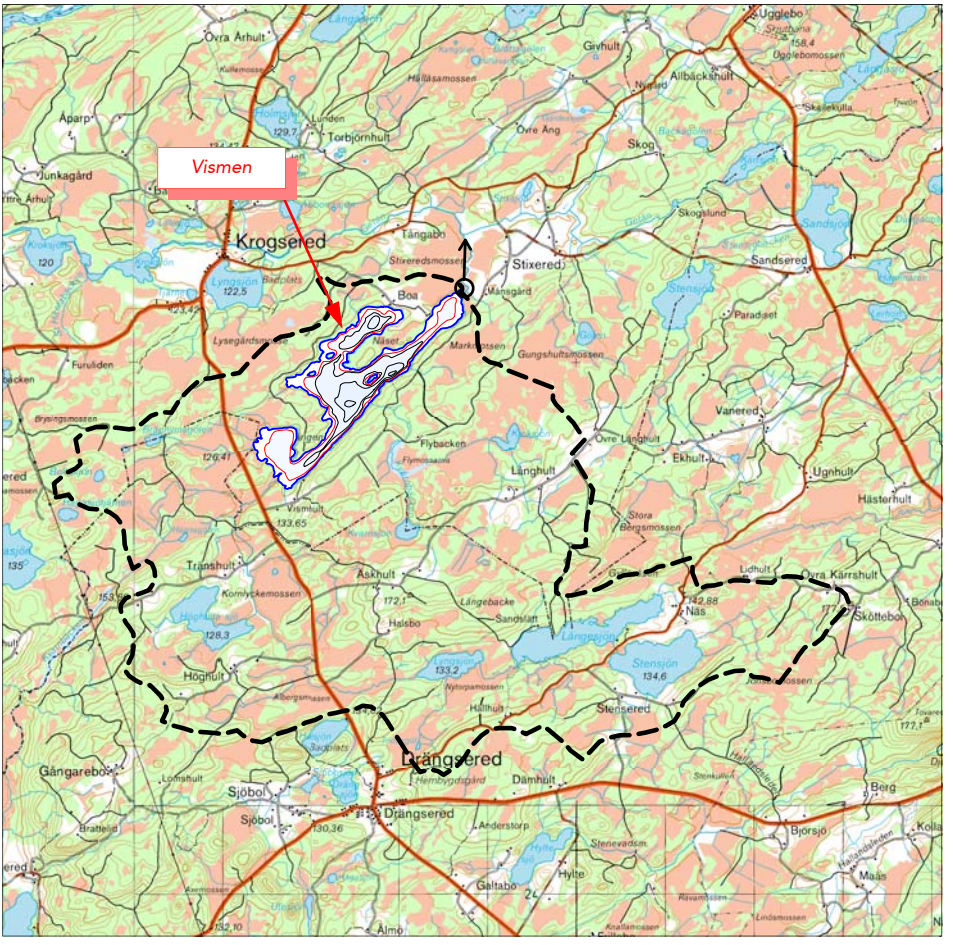
Sjömätning 1997 och layout 2002:
Anders Svahnberg, Myrica AB, Värnamo.



- 5₂ Djupangivelser i meter/decimeter
- + Friliggande sten, stengrynnor
- Större område med vass/säv



Kartöversikt med avrinningsområdet



Skala 1:85 000. Ur karta © Lantmäterverket Gävle 2001. Medgivande M2001/1212.

VISMEN

633080 132874

Falkenbergs kommun, Hallands län

Topografiskt kartblad: 5C NO

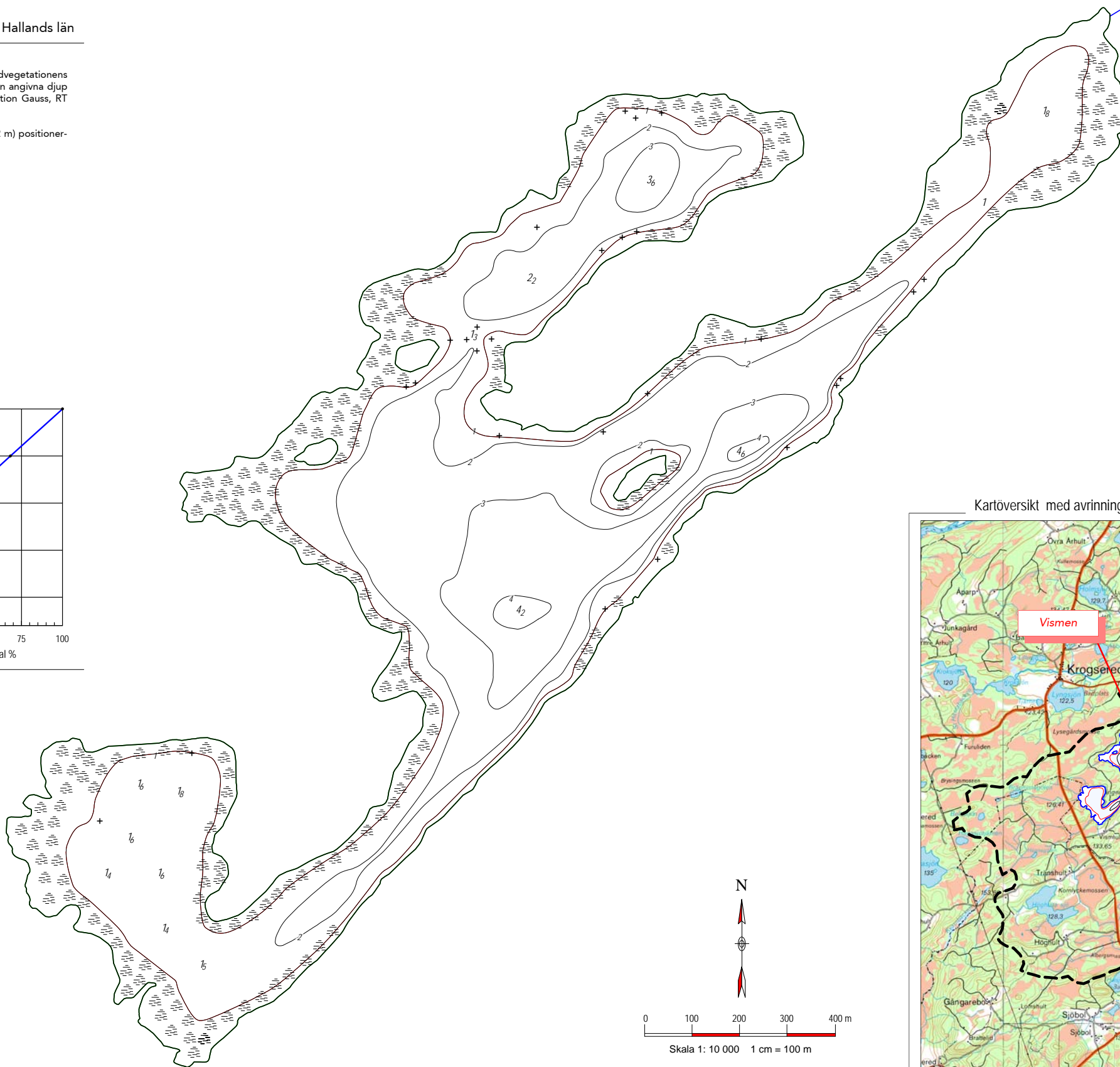
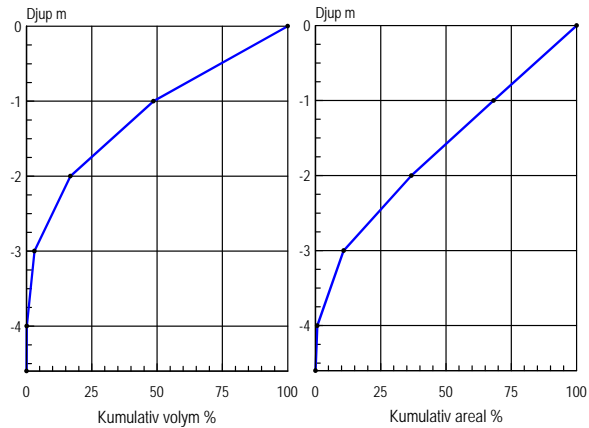
Djupangivelser i meter, refererande till vattenstånd vid landvegetationens gräns, "normalvattenstånd". Ofullständigheter och avvikelser från angivna djup kan förekomma. Båttrafik efter kartan sker på egen risk. Projektion Gauss, RT 90 2,5 gon väst.

Ekolodad med båt 1997, 3 788 lodskott med individuell dGPS (2 m) positionering.

Huvudavriningsområde	103	Ätran
Areal sjöyta	130	Ha
Maxdjup	4,6	m
Medeldjup	1,6	m
Volym	2,12	Milj. m ³
Strandlinjens längd inkl öar	12 600	m
Antal öar 3 (areal >0,01 ha) areal	1,2	Ha
Avr.- område (utloppet)	26,4	Km ²
Avrinningstal (SMHI 1961-90)	20	L/skm ²
Årlig avrinning	17	Milj. m ³
Teor. oms.-tid	0,1	År
Höj	124	m

Sjömätning 1997 och layout 2002:

Anders Svahnberg, Myrica AB, Värnamo.

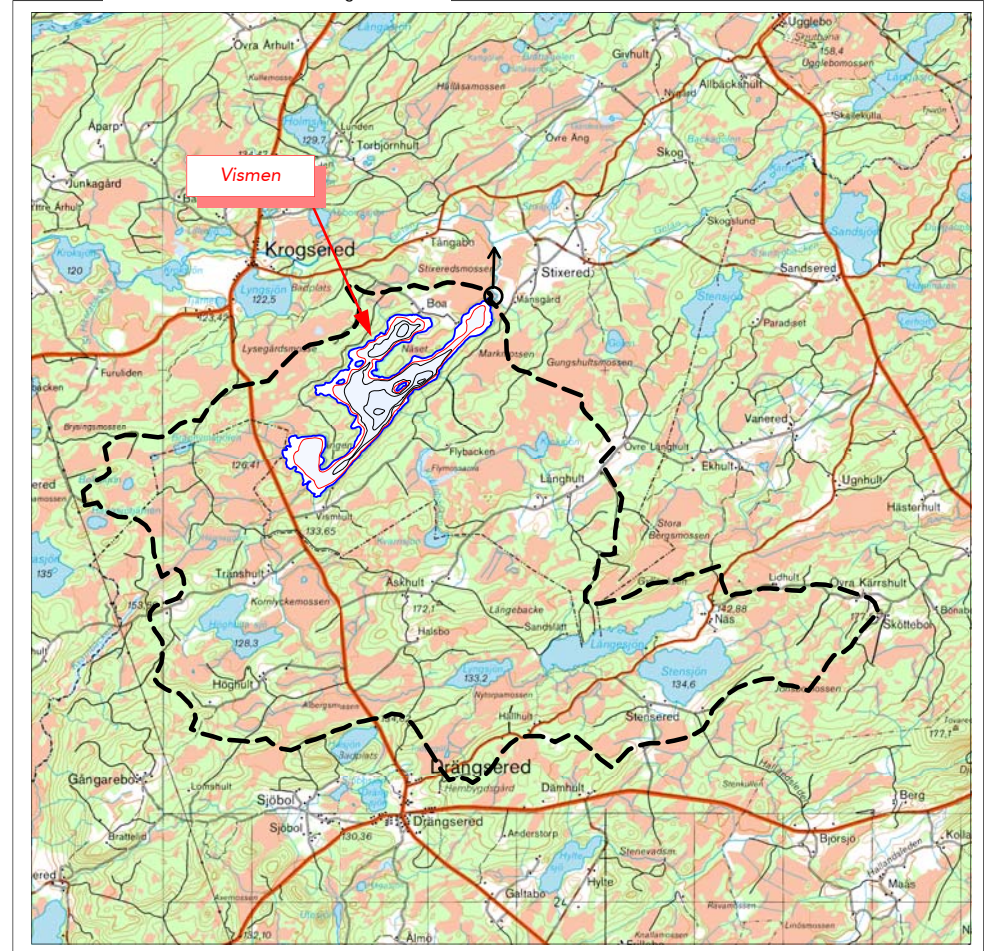


5₂ Djupangivelser i meter_{decimeter}

+ Friliggande sten, stengryнна

 Större område med vass/säv

Kartöversikt med avrinningsområdet



En kartprodukt från **MYRICA** ab

© Varje form av kopiering, spridande eller mångfaldigande av kartan, helt eller delvis, inkluderat överföring till datamedia är förbjuden enligt lagen om upphovsrätt.

Skala 1:85 000. Ur karta © Lantmäteriverket Gävle 2001. Medgivande M2001/1212.

VISMEN

Arkivex

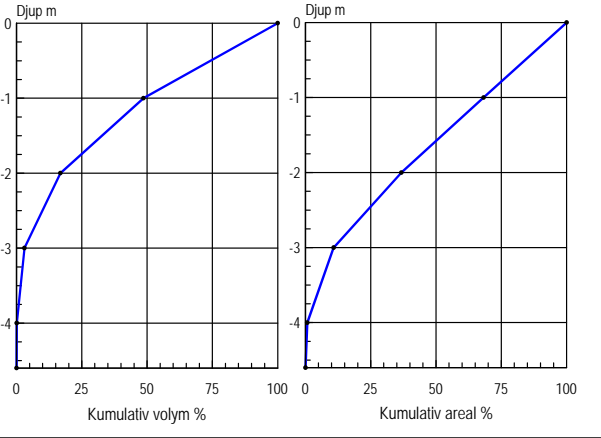
633080 132874 Falkenbergs kommun, Hallands län

Topografiskt kartblad: 5C NO
Djupangivelser i meter, refererande till vattenstånd vid landvegetationens gräns, "normalvattenstånd". Ofullständigheter och avvikelser från angivna djup kan förekomma. Båttrafik efter kartan sker på egen risk. Projektion Gauss, RT 90 2,5 gon väst.

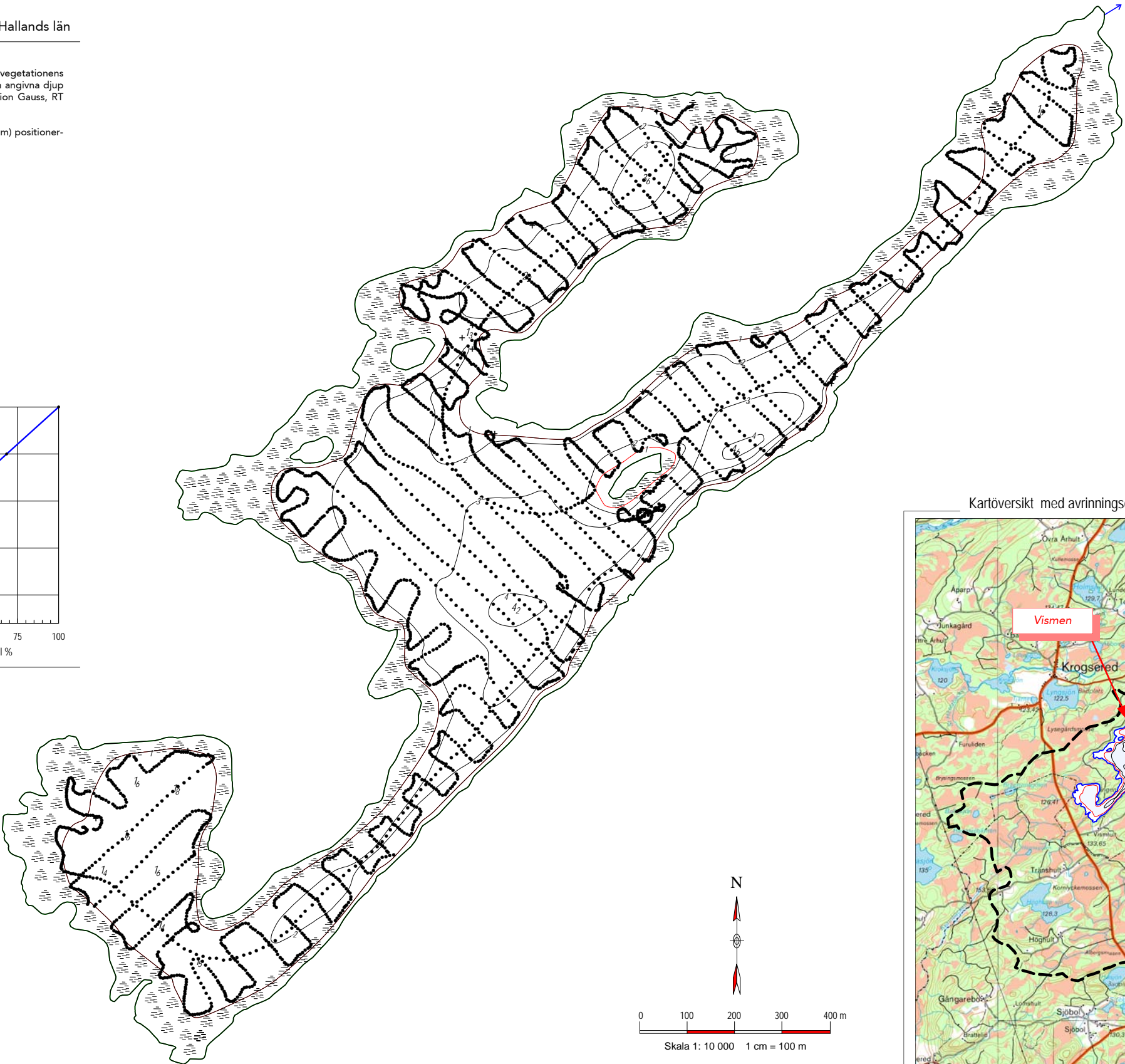
Ekolodad med båt 1997, 3 788 lodskott med individuell dGPS (2 m) positionering.

Huvudavrinningsområde.	103	Ätran
Areal sjöyta	130	Ha
Maxdjup	4,6	m
Medeldjup	1,6	m
Volym	2,12	Milj. m³
Strandlinjens längd inkl öar	12 600	m
Antal öar 3 (areal >0,01 ha) areal	1,2	Ha
Avr.- område (utloppet).	26,4	Km²
Avrinningstal (SMHI 1961-90)	20	L/skm²
Årlig avrinning	17	Milj. m³
Teor. oms.-tid	0,1	År
Höh	124	m

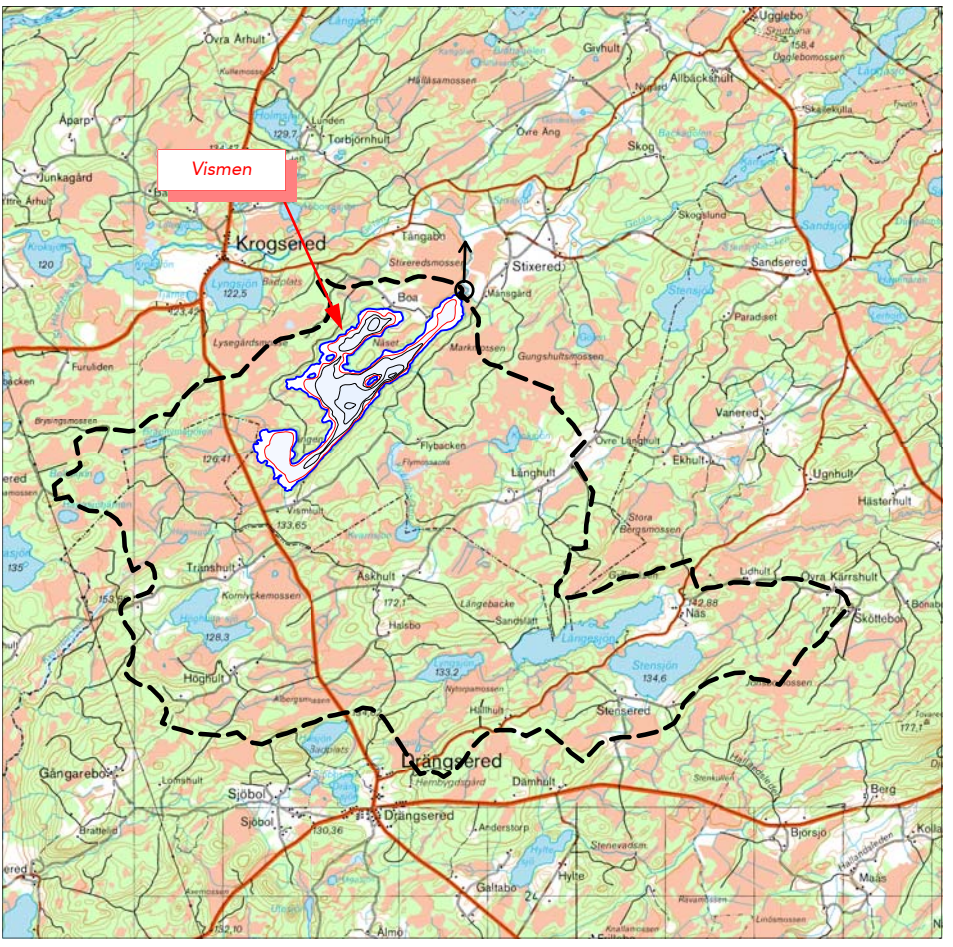
Sjömätning 1997 och layout 2002:
Anders Svahnberg, Myrica AB, Värnamo.



- 5₂ Djupangivelser i meter/decimeter
- + Friliggande sten, stengrynnor
- Större område med vass/säv
- Lodskott



Kartöversikt med avrinningsområdet



Skala 1:85 000. Ur karta © Lantmäterverket Gävle 2001. Medgivande M2001/1212.