

# HAGASJÖN

632770 132404 Falkenbergs kommun, Hallands län

Topografiskt kartblad: 5C NV

Djupangivelser i meter, refererande till vattenstånd vid landvegetationens gräns, "normalvattenstånd". Ofullständigheter och avvikelser från angivna djup kan förekomma. Båttrafik efter kartan sker på egen risk. Projektion Gauss, RT 90 2,5 gon väst.

Ekolodad med båt 1997, 1 210 lodskott med individuell dGPS (2 m) positionering.

Huvudavrinningsområde.....	102	Suseån
Areal sjöyta.....	31	Ha
Maxdjup.....	9,5	m
Medeldjup.....	3,2	m
Volym.....	0,986	Milj. m³
Strandlinjens längd inkl öar.....	2 990	m
Antal öar 1 (areal >0,01 ha) areal..	0,17	Ha
Avr.- område (utloppet).....	1,3	Km²
Avrinningstal (SMHI 1961-90).....	19	L/skm²
Årlig avrinning.....	0,79	Milj. m³
Teor. oms.-tid.....	1,3	År
Höj.....	135	m

Sjömätning 1997 och layout 2002: Anders Svahnberg, Myrica AB, Värnamo.

- 5<sub>2</sub> Djupangivelser i meterdecimeter
- + Friliggande sten, stengrynnor
- Större område med vass/säv

## Kartöversikt med avrinningsområdet

Skala 1:50 000. Ur karta © Lantmäteriverket Gävle 2001. Medgivande M2001/1212.

En kartprodukt från **MYRICA** ab

© Varje form av kopiering, spridande eller mångfaldigande av kartan, helt eller delvis, inkluderat överföring till datamedia är förbjuden enligt lagen om upphovsrätt.

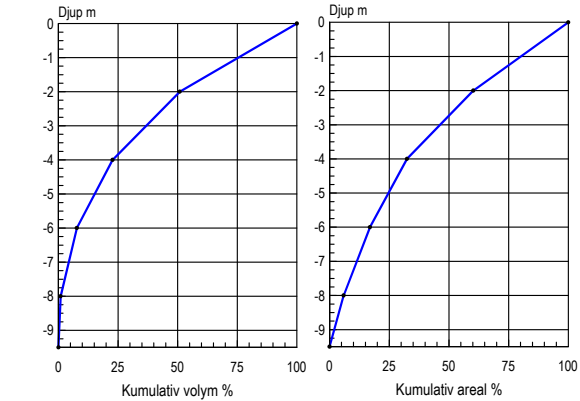
HAGASJÖN

632770 132404 Falkenbergs kommun, Hallands län

Topografiskt kartblad: 5C NV  
Djupangivelser i meter, refererande till vattenstånd vid landvegetationens gräns, "normalvattenstånd". Ofullständigheter och avvikelser från angivna djup kan förekomma. Båttrafik efter kartan sker på egen risk. Projektion Gauss, RT 90 2,5 gon väst.

Ekolodad med båt 1997, 1 210 lodskott med individuell dGPS (2 m) positionering.

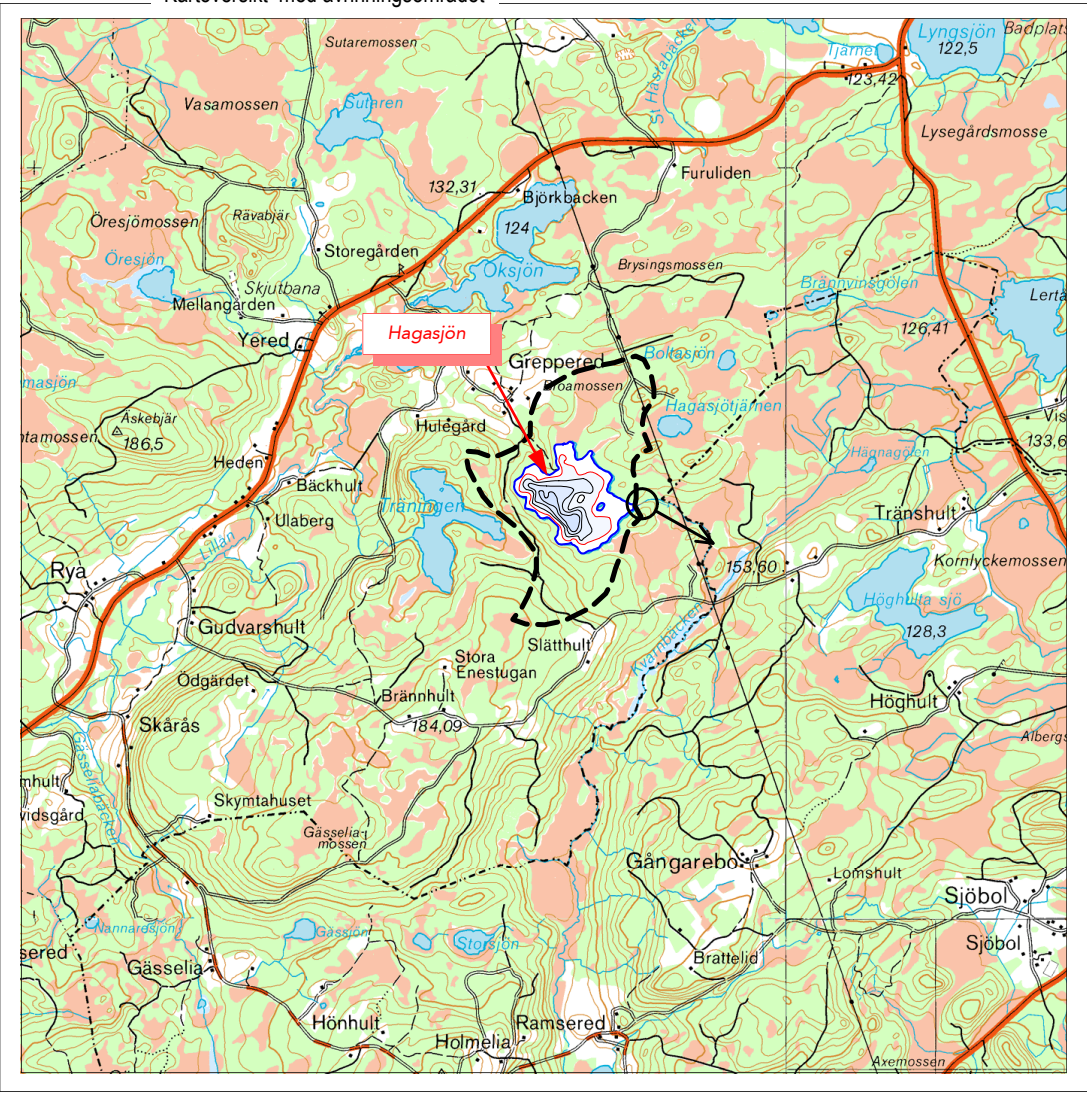
Huvudavrinningsområde . . . . .	102	Suseån
Areal sjöyta . . . . .	31	Ha
Maxdjup . . . . .	9,5	m
Medeldjup . . . . .	3,2	m
Volym . . . . .	0,986	Milj. m³
Strandlinjens längd inkl öar . . . . .	2 990	m
Antal öar 1 (areal >0,01 ha) areal . . . . .	0,17	Ha
Avr.- område (utloppet) . . . . .	1,3	Km²
Avrinningstal (SMHI 1961-90) . . . . .	19	L/skm²
Årlig avrinning . . . . .	0,79	Milj. m³
Teor. oms.-tid . . . . .	1,3	År
Höj . . . . .	135	m



Sjömätning 1997 och layout 2002: Anders Svahnberg, Myrica AB, Värnamo.

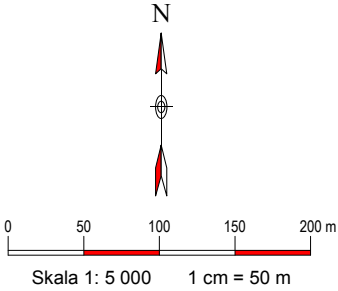
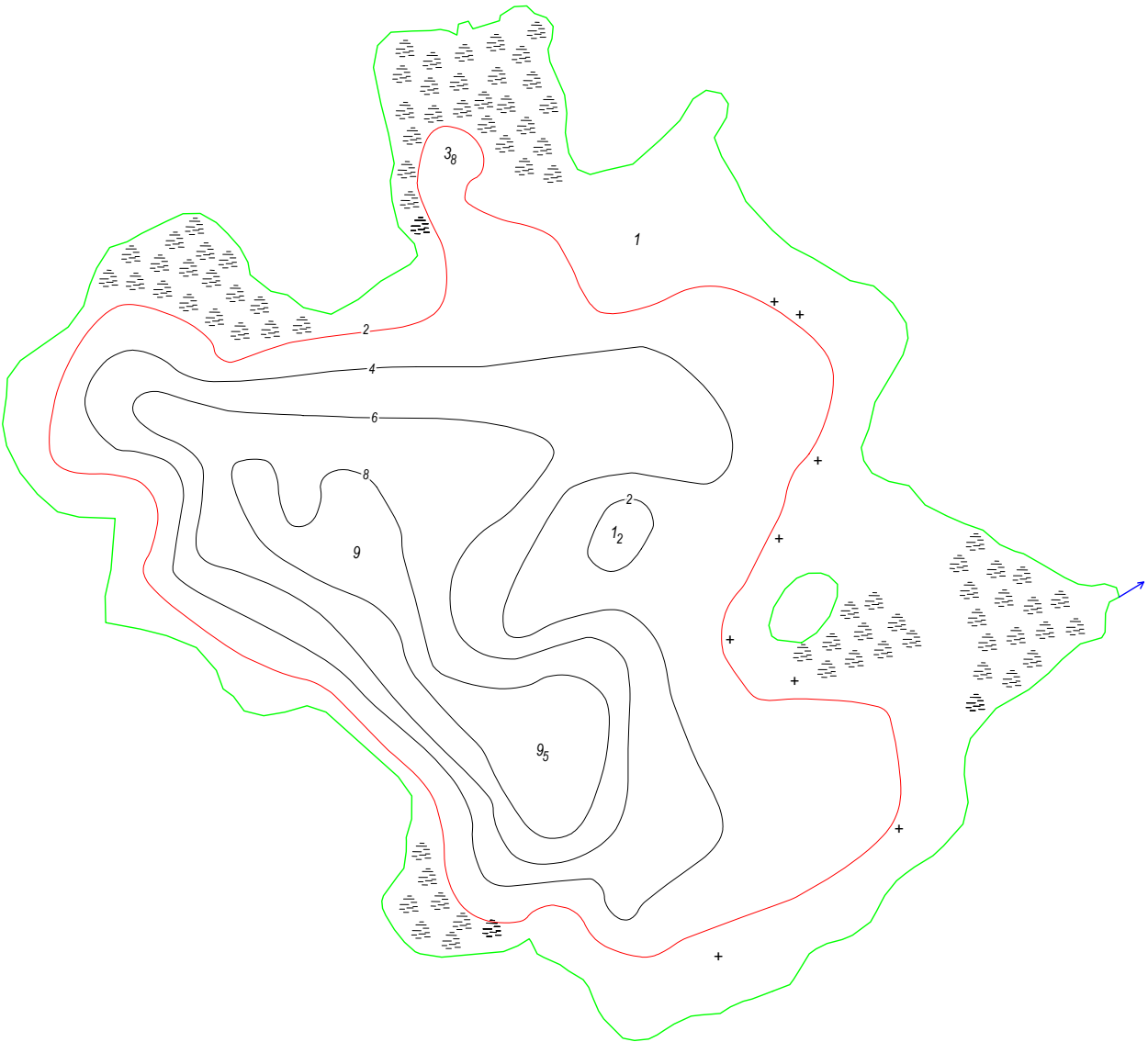
- 5<sub>2</sub> Djupangivelser i meterdecimeter
- + Friliggande sten, stengrynn
- Större område med vass/säv

Kartöversikt med avrinningsområdet



Skala 1:50 000. Ur karta © Lantmäteriverket Gävle 2001. Medgivande M2001/1212.

© Varje form av kopiering, spridande eller mångfaldigande av kartan, helt eller delvis, inkluderat överföring till datamedia är förbjuden enligt lagen om upphovsrätt.



En kartprodukt från MYRICA ab



HAGASJÖN

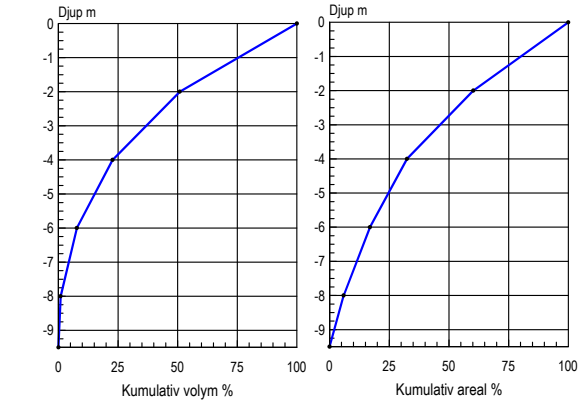
632770 132404 Falkenbergs kommun, Hallands län

Arkivex

Topografiskt kartblad: 5C NV  
Djupangivelser i meter, refererande till vattenstånd vid landvegetationens gräns, "normalvattenstånd". Ofullständigheter och avvikelser från angivna djup kan förekomma. Båttrafik efter kartan sker på egen risk. Projektion Gauss, RT 90 2,5 gon väst.

Ekolodad med båt 1997, 1 210 lodskott med individuell dGPS (2 m) positionering.

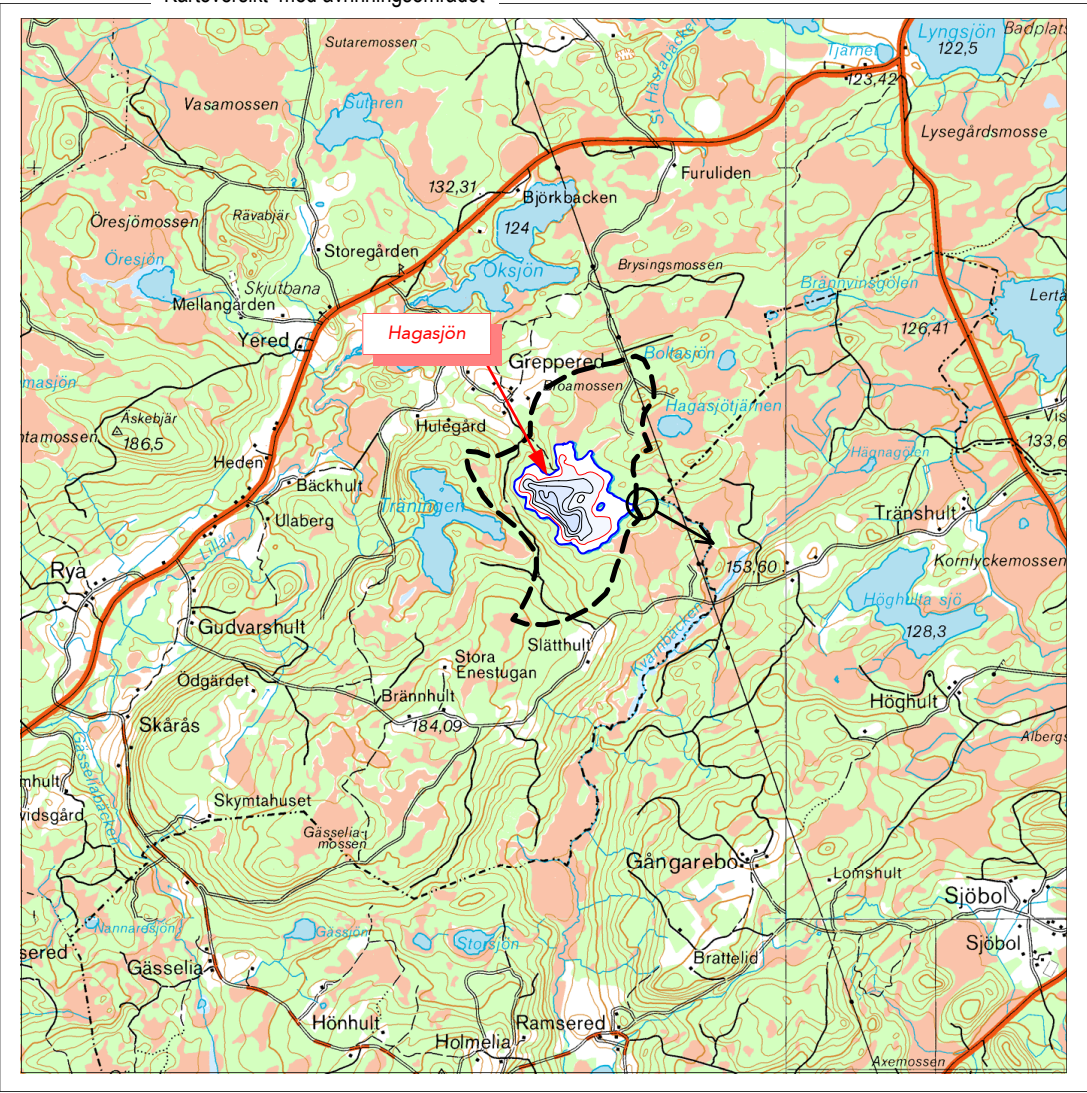
Huvudavrinningsområde . . . . .	102	Suseån
Areal sjöyta . . . . .	31	Ha
Maxdjup . . . . .	9,5	m
Medeldjup . . . . .	3,2	m
Volym . . . . .	0,986	Milj. m³
Strandlinjens längd inkl öar . . . . .	2 990	m
Antal öar 1 (areal >0,01 ha) areal . . . . .	0,17	Ha
Avr.- område (utloppet) . . . . .	1,3	Km²
Avrinningstal (SMHI 1961-90) . . . . .	19	L/skm²
Årlig avrinning . . . . .	0,79	Milj. m³
Teor. oms.-tid . . . . .	1,3	År
Höj . . . . .	135	m



Sjömätning 1997 och layout 2002: Anders Svahnberg, Myrica AB, Värnamo.

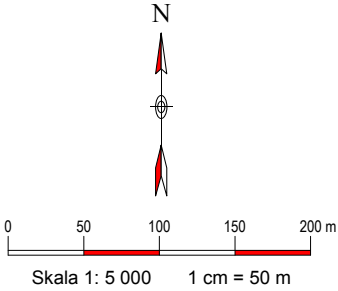
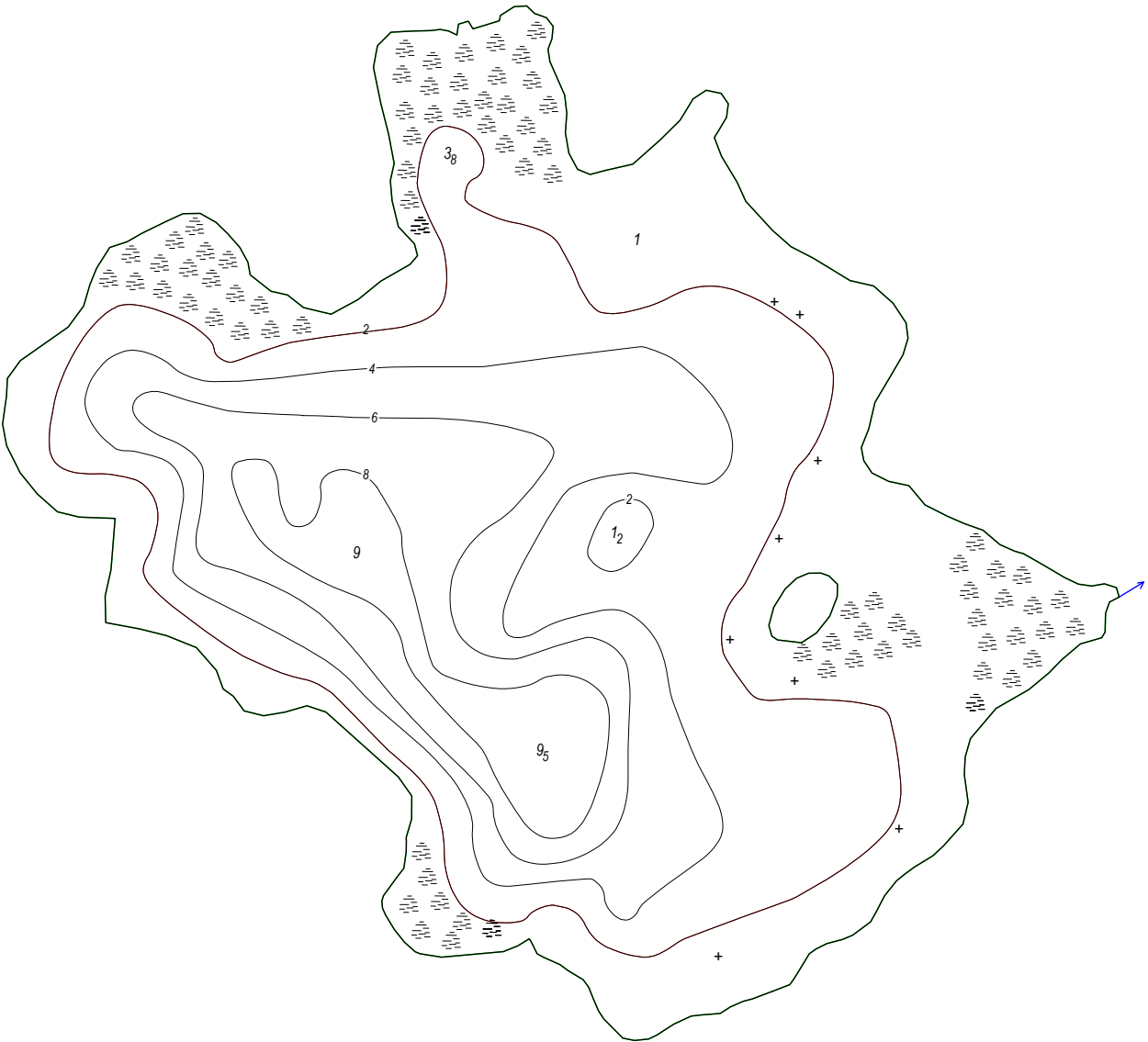
- 5<sub>2</sub> Djupangivelser i meterdecimeter
- + Friliggande sten, stengrynnor
- Större område med vass/säv

Kartöversikt med avrinningsområdet



Skala 1:50 000. Ur karta © Lantmäteriverket Gävle 2001. Medgivande M2001/1212.

© Varje form av kopiering, spridande eller mångfaldigande av kartan, helt eller delvis, inkluderat överföring till datamedia är förbjuden enligt lagen om upphovsrätt.



En kartprodukt från MYRICA ab

HAGASJÖN

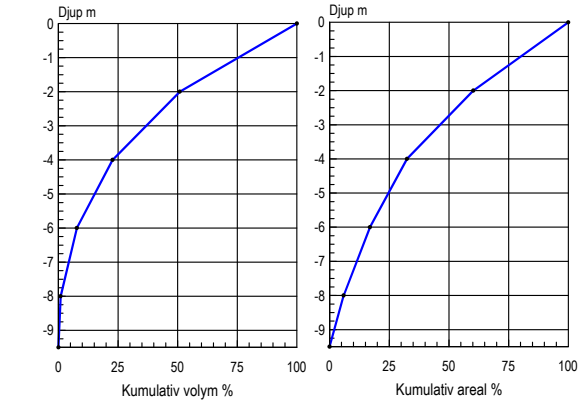
632770 132404 Falkenbergs kommun, Hallands län

Arkivex

Topografiskt kartblad: 5C NV  
Djupangivelser i meter, refererande till vattenstånd vid landvegetationens gräns, "normalvattenstånd". Ofullständigheter och avvikelser från angivna djup kan förekomma. Båttrafik efter kartan sker på egen risk. Projektion Gauss, RT 90 2,5 gon väst.

Ekolodad med båt 1997, 1 210 lodskott med individuell dGPS (2 m) positionering.

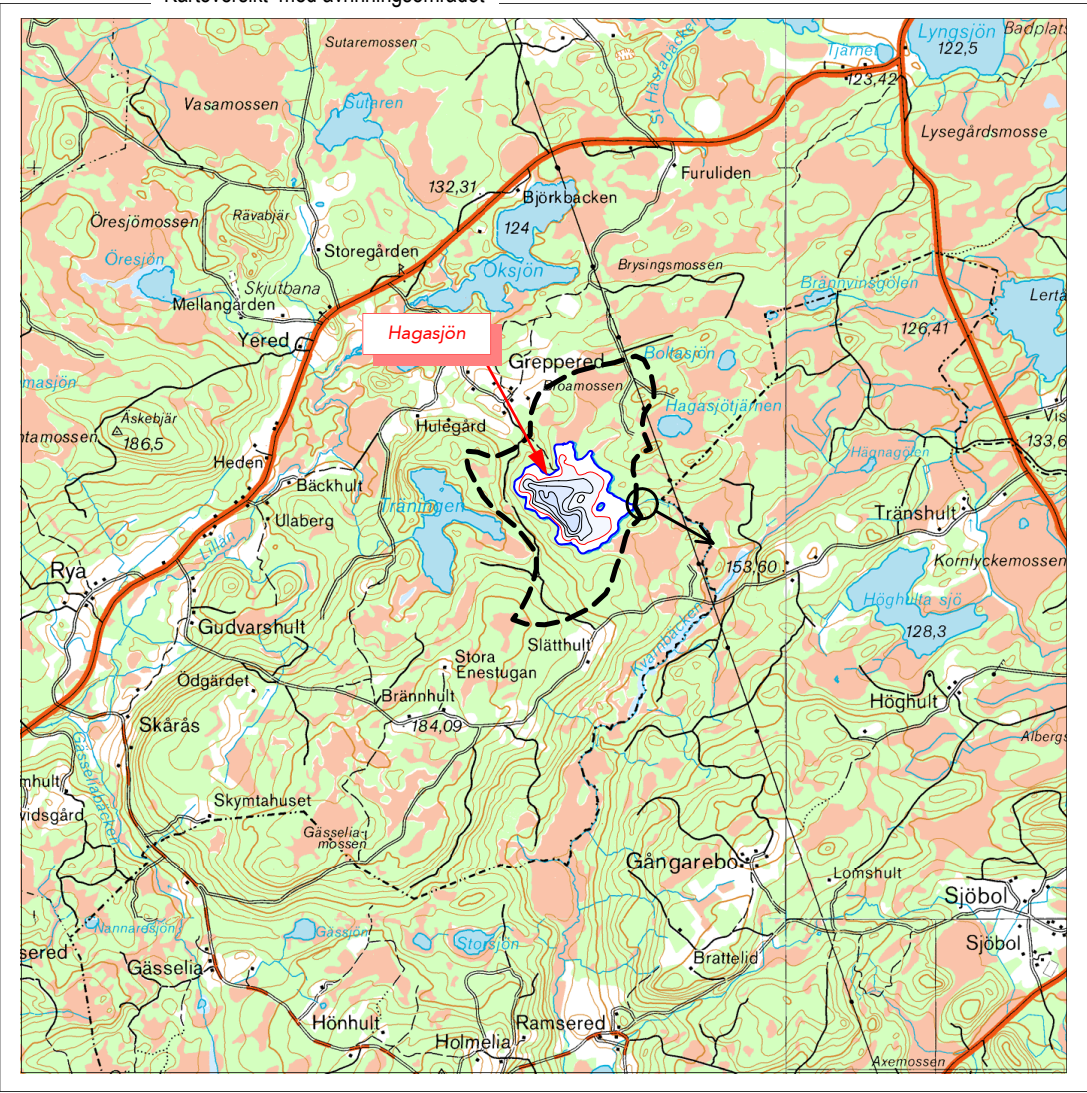
Huvudavrinningsområde . . . . .	102	Suseån
Areal sjöyta . . . . .	31	Ha
Maxdjup . . . . .	9,5	m
Medeldjup . . . . .	3,2	m
Volym . . . . .	0,986	Milj. m³
Strandlinjens längd inkl öar . . . . .	2 990	m
Antal öar 1 (areal >0,01 ha) areal . .	0,17	Ha
Avr.- område (utloppet) . . . . .	1,3	Km²
Avrinningstal (SMHI 1961-90) . . . . .	19	L/skm²
Årlig avrinning . . . . .	0,79	Milj. m³
Teor. oms.-tid . . . . .	1,3	År
Höj . . . . .	135	m



Sjömätning 1997 och layout 2002: Anders Svahnberg, Myrica AB, Värnamo.

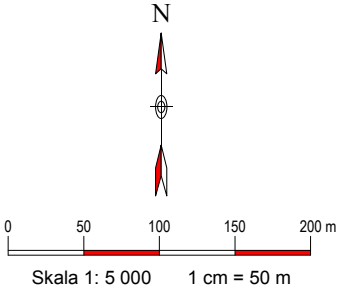
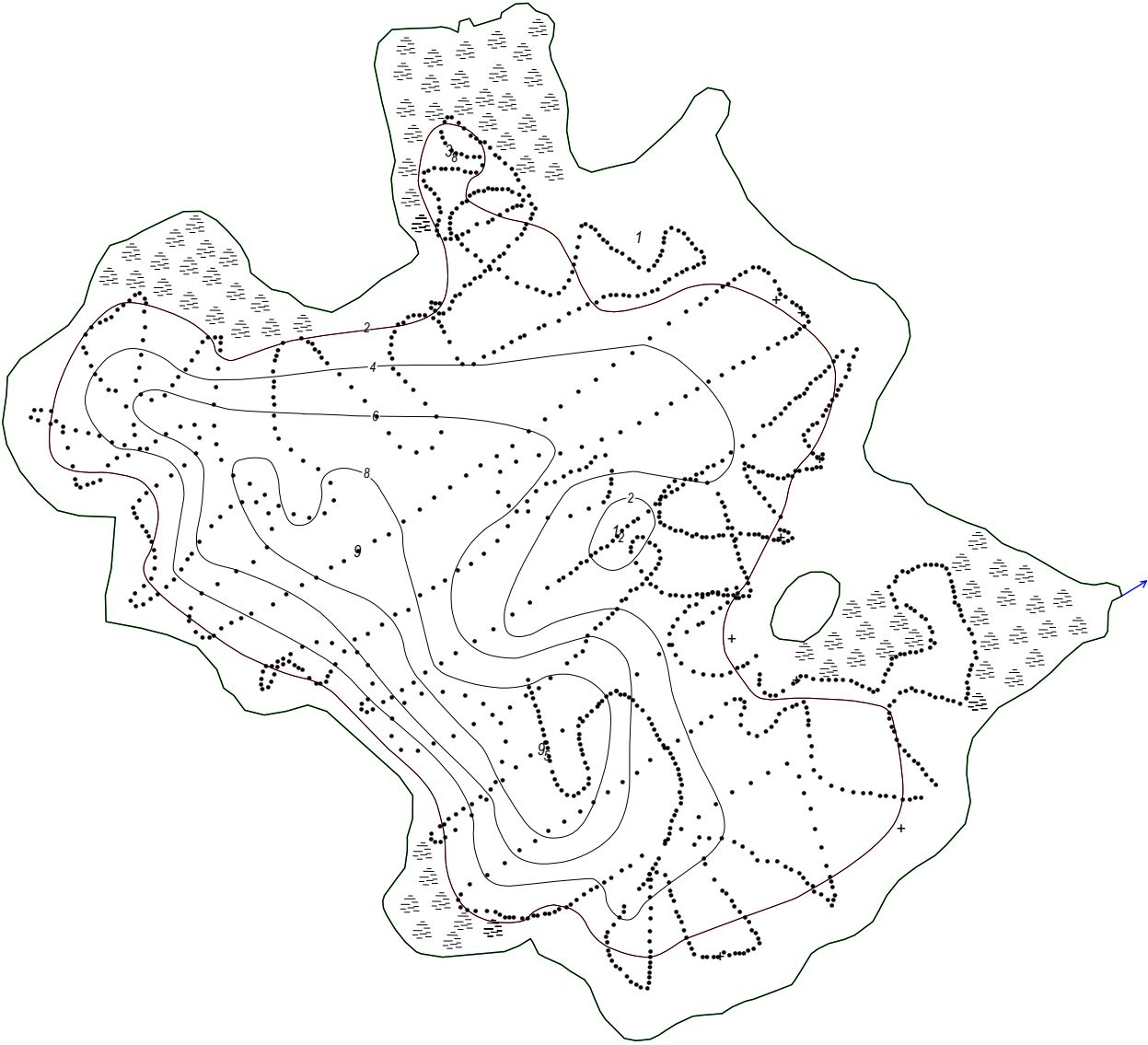
- 5<sub>2</sub> Djupangivelser i meterdecimeter
- + Friliggande sten, stengrynnor
- Större område med vass/säv
- Lodskott

Kartöversikt med avrinningsområdet



Skala 1:50 000. Ur karta © Lantmäterverket Gävle 2001. Medgivande M2001/1212.

© Varje form av kopiering, spridande eller mångfaldigande av kartan, helt eller delvis, inkluderat överföring till datamedia är förbjuden enligt lagen om upphovsrätt.



En kartprodukt från MYRICA ab



# HAGASJÖN

632770 132404 Falkenbergs kommun, Hallands län

## Spridningskarta båtkalkning Kalkmängd 2011-2013 7 ton

Kalken skall fördelas jämnt över hela markerade spridningsområden

Spridning får inte ske vid sommarstugestränd, badplats, båtbygga, båtplats eller annat strandområde så att enskilda strandägare eller rörligt friluftsliv

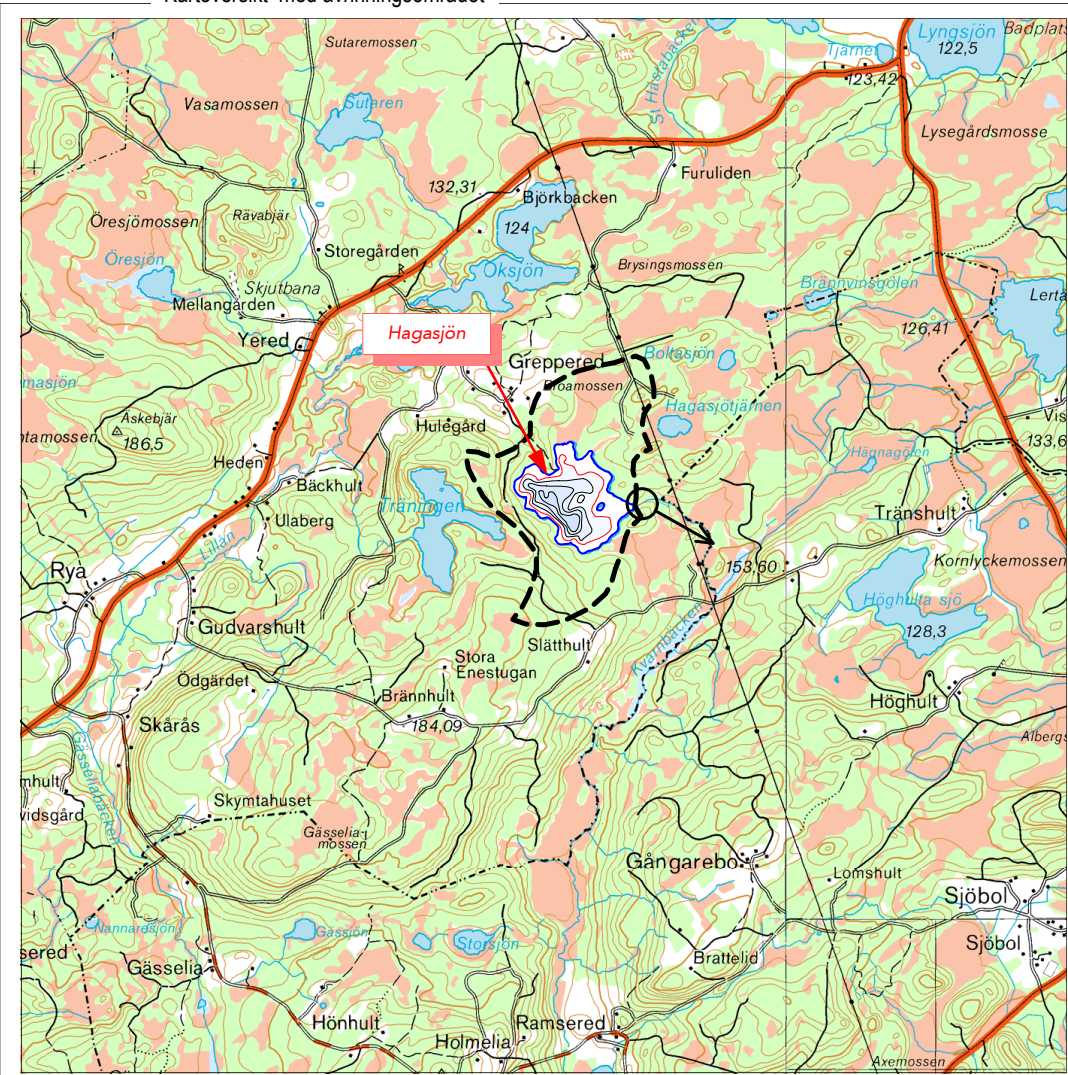
Topografiskt kartblad: 5C NV  
Djupangivelser i meter, refererande till vattenstånd vid landvegetationens gräns, "normalvattenstånd". Ofullständigheter och avvikelser från angivna djup kan förekomma. Båttrafik efter kartan sker på egen risk. Projektion Gauss, RT 90 2,5 gon väst.

Ekolodad med båt 1997, 1 210 lodskott med individuell dGPS (2 m) positionering.

Sjömätning 1997 och layout 2002:  
Anders Svahnberg, Myrica AB, Värnamo.

- 5<sub>2</sub> Djupangivelser i meterdecimeter
- + Friliggande sten, stengrynn
- Större område med vass/säv

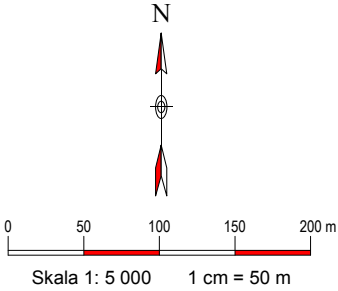
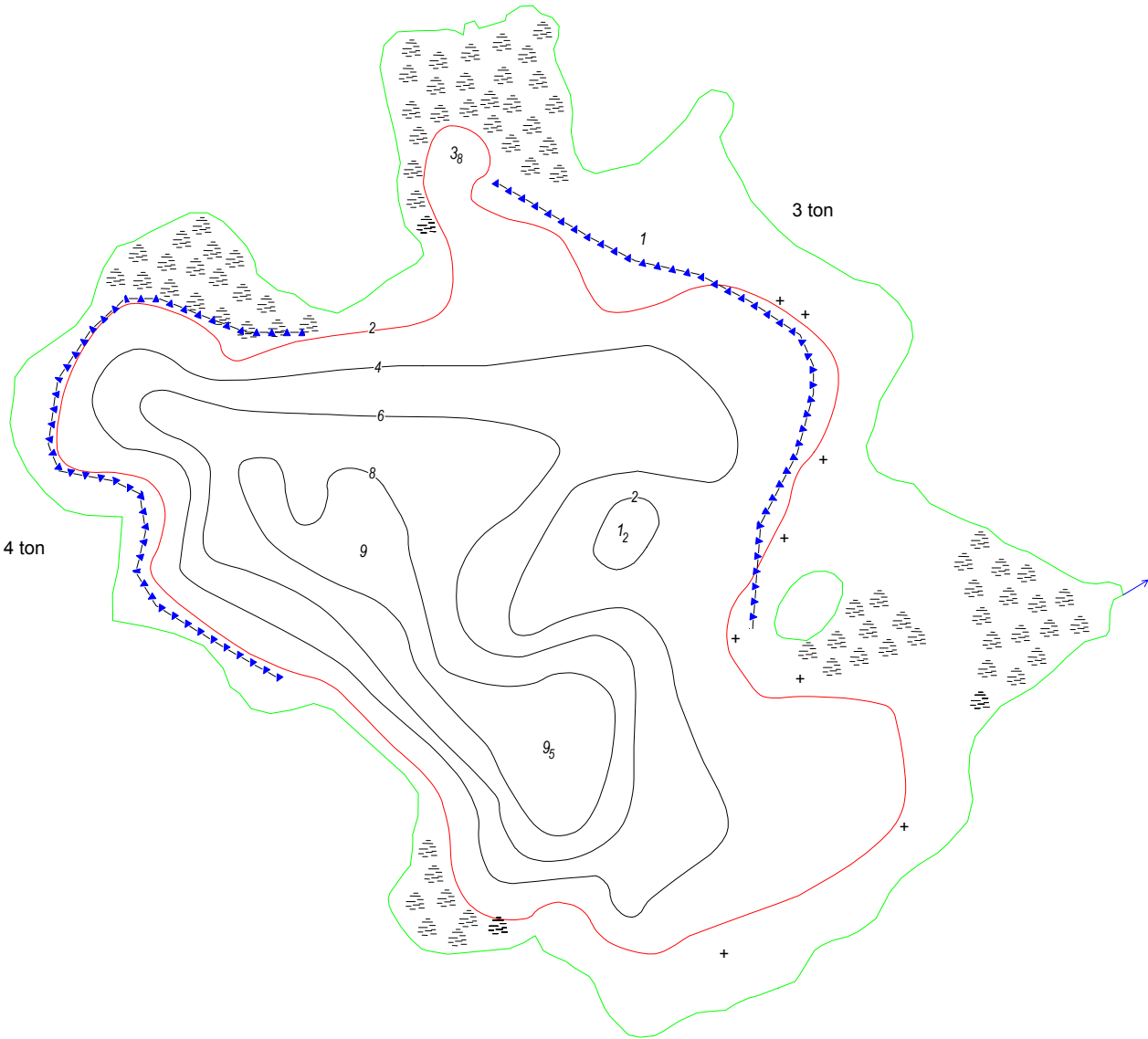
Kartöversikt med avrinningsområdet



Skala 1:50 000. Ur karta © Lantmäteriverket Gävle 2001. Medgivande M2001/1212.

© Varje form av kopiering, spridande eller mångfaldigande av kartan, helt eller delvis, inkluderat överföring till datamedia är förbjuden enligt lagen om upphovsrätt.

Grundzonskalkning



En kartprodukt från MYRICA AB