

# STENSJÖN

632678 133049

Hylte kommun, Hallands län

## Topografiskt kartblad: 5C NO

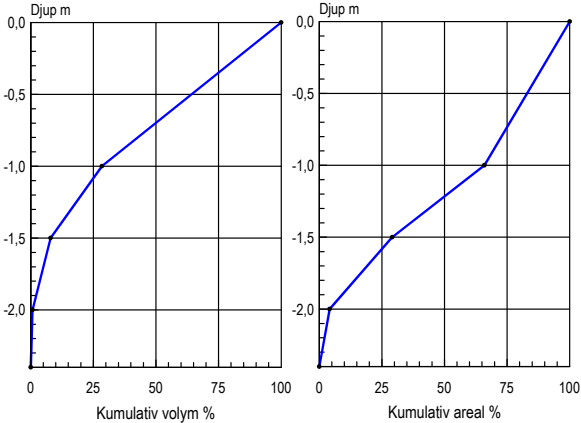
Djupangivelser i meter, refererande till vattenstånd vid landvegetationens gräns, "normalvattenstånd". Ofullständigheter och avvikelser från angivna djup kan förekomma. Båttrafik efter kartan sker på egen risk. Projektion Gauss, RT 90 2,5 gon väst.

Ekolodad med båt 1997, 1 765 lodskott med individuell dGPS (2 m) positionering.

Huvudavrinningsområde.....	103	Ätran
Areal sjöyta.....	42	Ha
Maxdjup.....	2,4	m
Medeldjup.....	1,1	m
Volym.....	0,481	Milj. m³
Strandlinjens längd inkl öar.....	3 260	m
Antal öar 2 (areal >0,01 ha) areal.....	0,04	Ha
Avr.- område (utloppet).....	3,0	Km²
Avrinningstal (SMHI 1961-90).....	20	L/skm²
Årlig avrinning.....	1,9	Milj. m³
Teor. oms.-tid.....	0,3	År
Höj.....	135	m

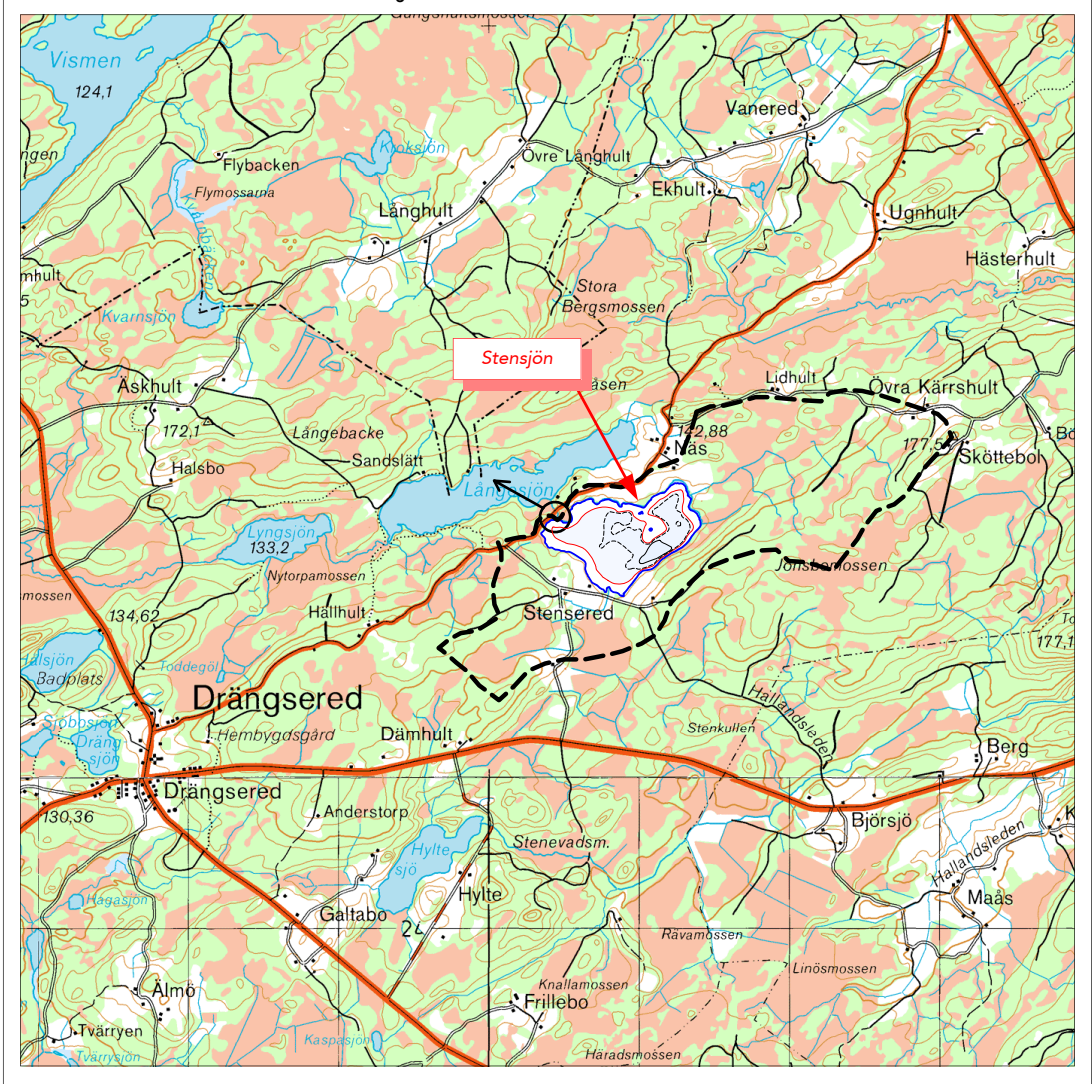
## Sjömätning 1997 och layout 2002:

Anders Svahnberg, Myrica AB, Värnamo.



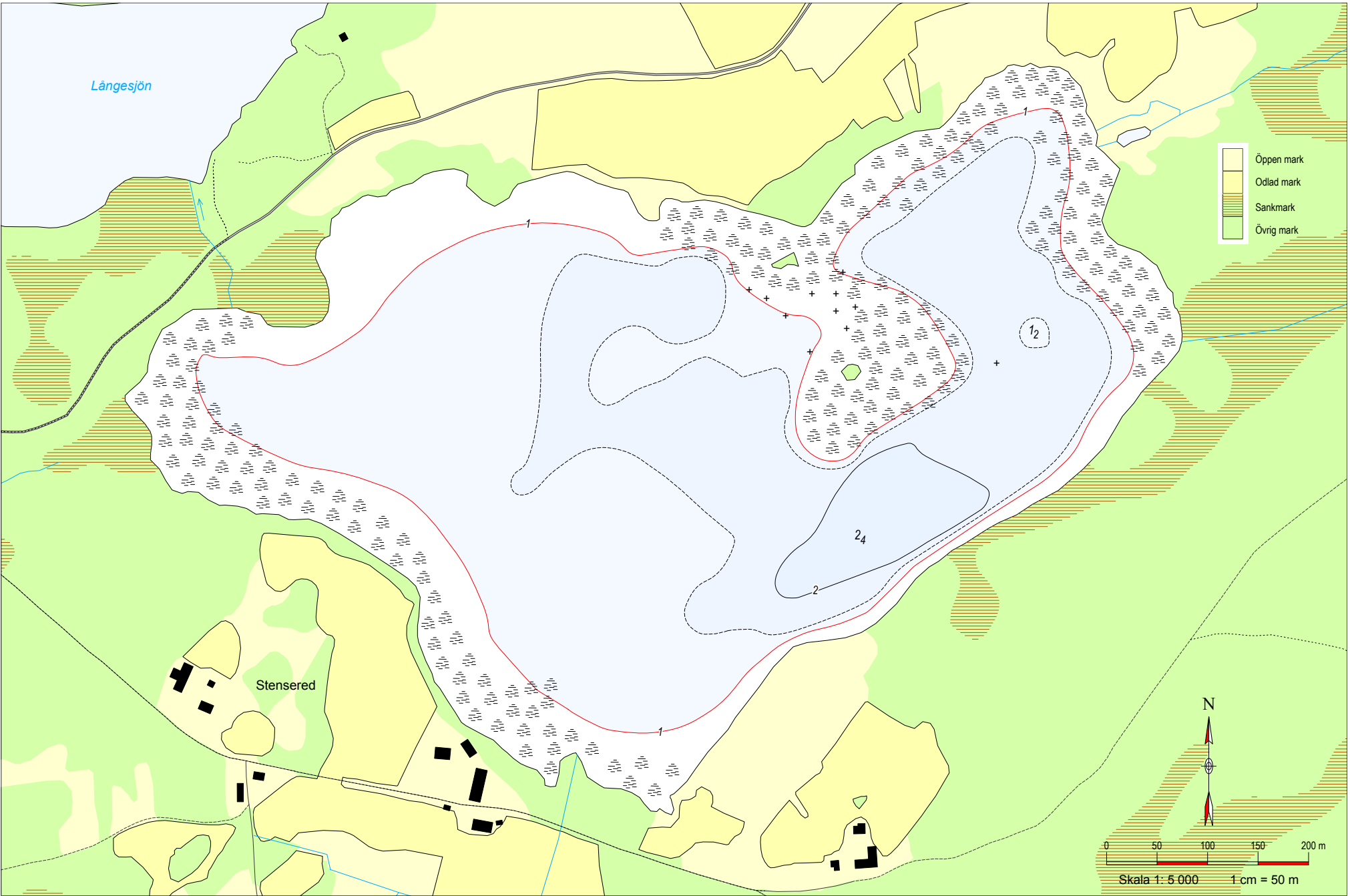
- Djupkurva 1,5 m
- 5<sub>2</sub> Djupangivelser i meterdecimeter
- + Friliggande sten, stengrynnar
- Större område med vass/säv

## Kartöversikt med avrinningsområdet



Skala 1:50 000. Ur karta © Lantmäterverket Gävle 2001. Medgivande M2001/1212.

© Varje form av kopiering, spridande eller mångfaldigande av kartan, helt eller delvis, inkluderat överföring till datamedia är förbjuden enligt lagen om upphovsrätt.



# STENSJÖN

632678 133049

Hylte kommun, Hallands län

## Topografiskt kartblad: 5C NO

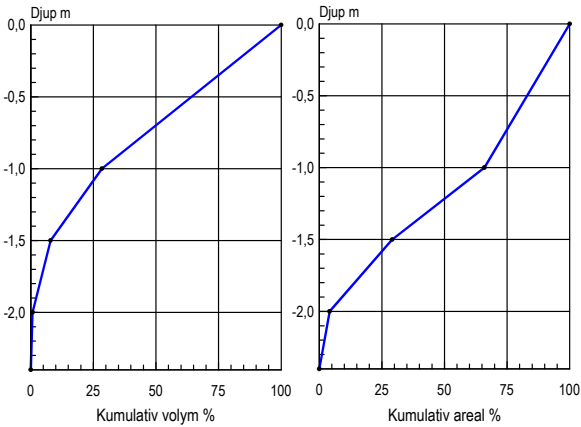
Djupangivelser i meter, refererande till vattenstånd vid landvegetationens gräns, "normalvattenstånd". Ofullständigheter och avvikelser från angivna djup kan förekomma. Båttrafik efter kartan sker på egen risk. Projektion Gauss, RT 90 2,5 gon väst.

Ekolodad med båt 1997, 1 765 lodskott med individuell dGPS (2 m) positionering.

Huvudavrinningsområde.....	103	Ätran
Areal sjöyta.....	42	Ha
Maxdjup.....	2,4	m
Medeldjup.....	1,1	m
Volym.....	0,481	Milj. m³
Strandlinjens längd inkl öar.....	3 260	m
Antal öar 2 (areal >0,01 ha) areal.....	0,04	Ha
Avr.- område (utloppet).....	3,0	Km²
Avrinningstal (SMHI 1961-90).....	20	L/skm²
Årlig avrinning.....	1,9	Milj. m³
Teor. oms.-tid.....	0,3	År
Höj.....	135	m

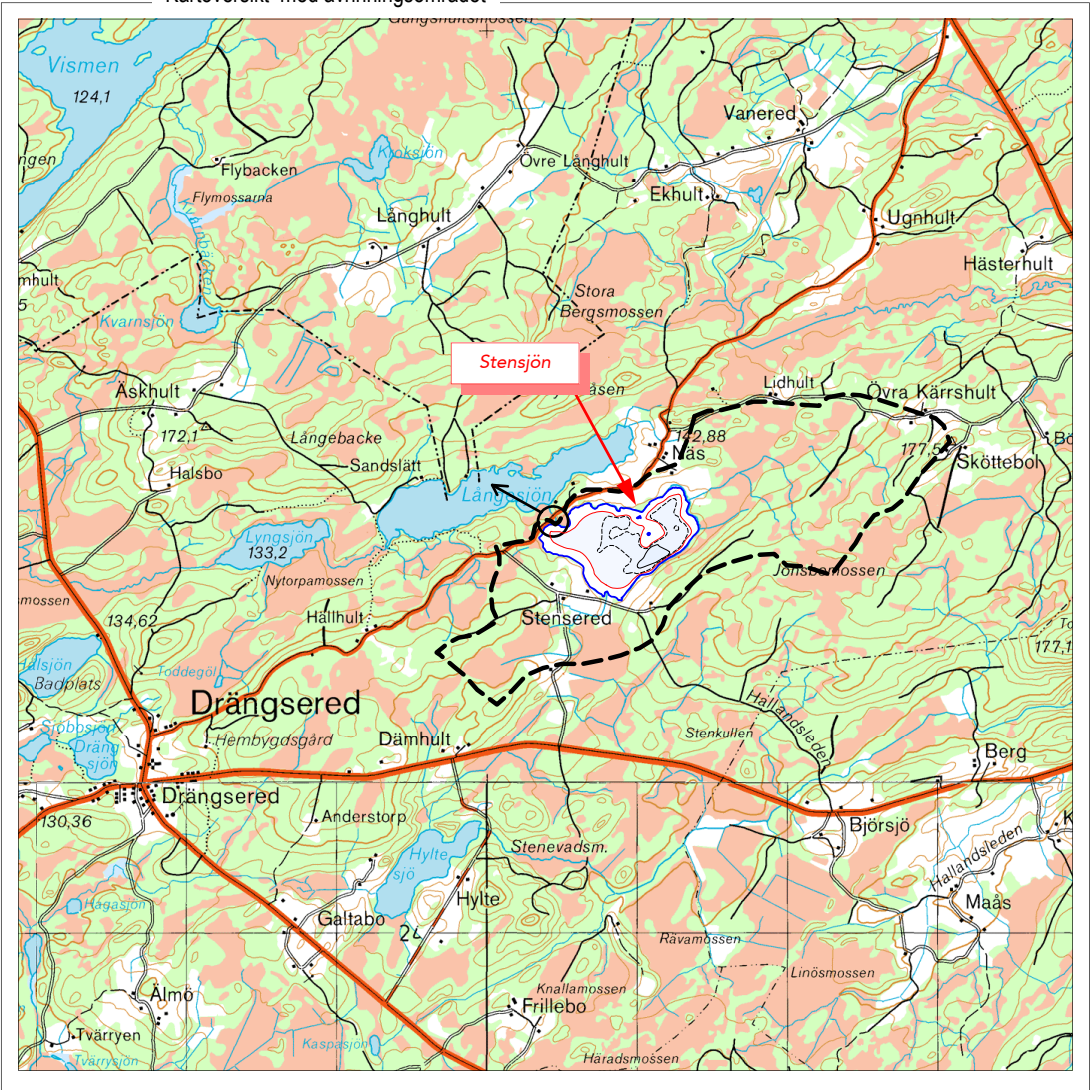
## Sjömätning 1997 och layout 2002:

Anders Svahnberg, Myrica AB, Värnamo.



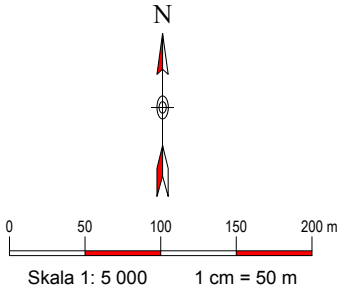
- Djupkurva 1,5 m
- 5<sub>2</sub> Djupangivelser i meter/decimeter
- + Friliggande sten, stengrynnar
- ≡ Större område med vass/säv

## Kartöversikt med avrinningsområdet



Skala 1:50 000. Ur karta © Lantmäterverket Gävle 2001. Medgivande M2001/1212.

© Varje form av kopiering, spridande eller mångfaldigande av kartan, helt eller delvis, inkluderat överföring till datamedia är förbjuden enligt lagen om upphovsrätt.





# STENSJÖN

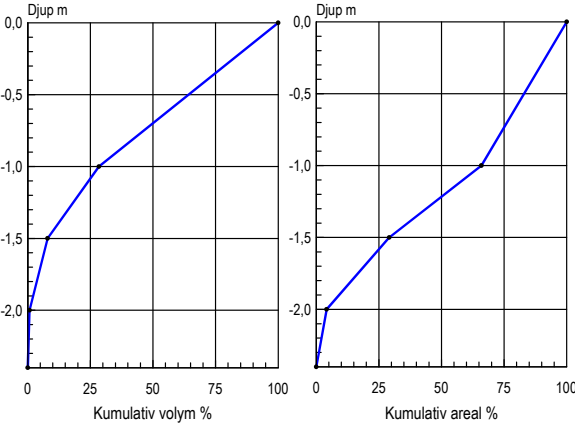
632678 133049 Hylte kommun, Hallands län

Topografiskt kartblad: 5C NO  
Djupangivelser i meter, refererande till vattenstånd vid landvegetationens gräns, "normalvattenstånd". Ofullständigheter och avvikelser från angivna djup kan förekomma. Båttrafik efter kartan sker på egen risk. Projektion Gauss, RT 90 2,5 gon väst.

Ekolodad med båt 1997, 1 765 lodskott med individuell dGPS (2 m) positionering.

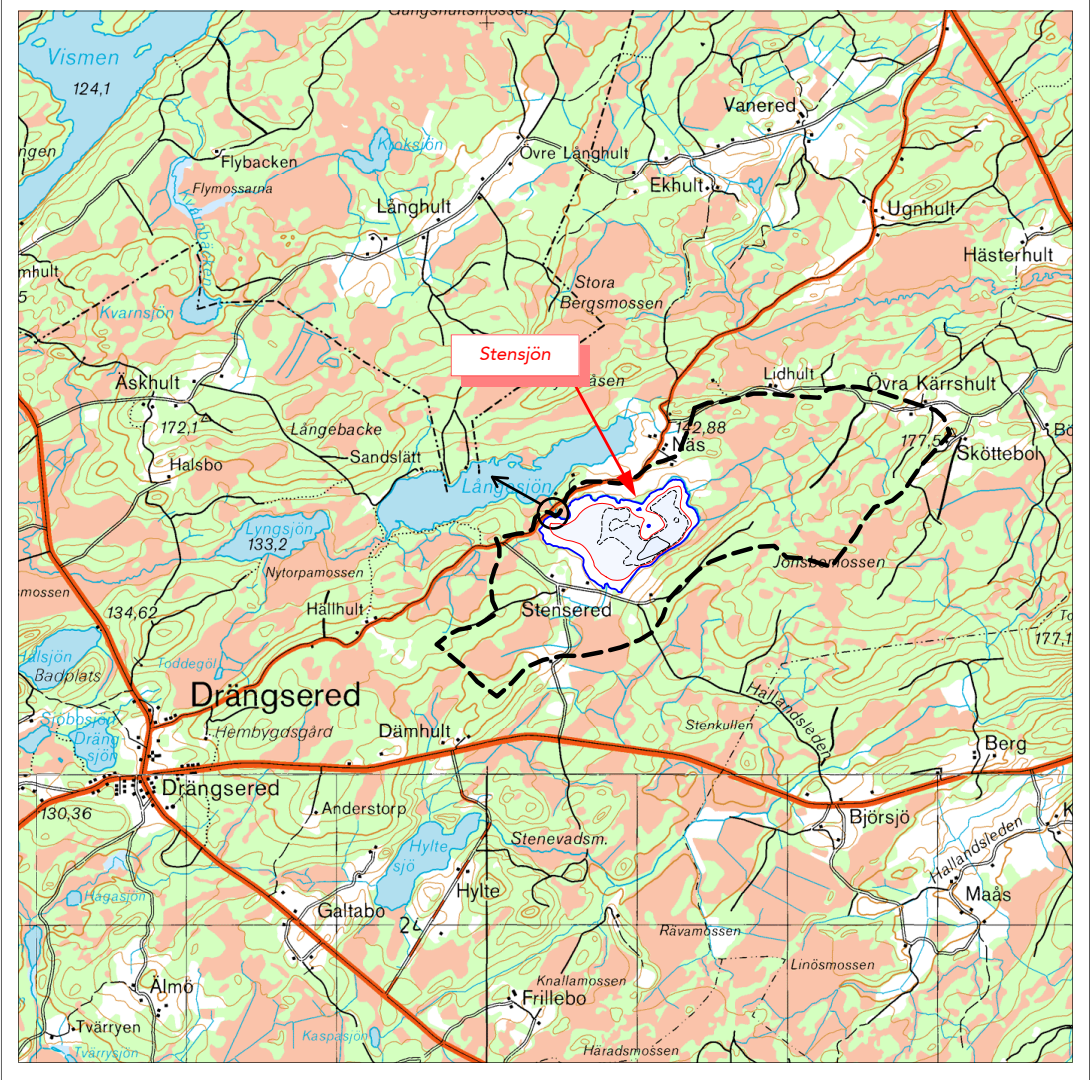
Huvudavrinningsområde. . . . .	103	Ätran
Areal sjöyta . . . . .	42	Ha
Maxdjup . . . . .	2,4	m
Medeldjup . . . . .	1,1	m
Volym . . . . .	0,481	Milj. m³
Strandlinjens längd inkl öar . . . . .	3 260	m
Antal öar 2 (areal >0,01 ha) areal . .	0,04	Ha
Avr.- område (utloppet). . . . .	3,0	Km²
Avrinningstal (SMHI 1961-90) . . . . .	20	L/skm²
Årlig avrinning . . . . .	1,9	Milj. m³
Teor. oms.-tid . . . . .	0,3	År
Höj. . . . .	135	m

Sjömätning 1997 och layout 2002:  
Anders Svahnberg, Myrica AB, Värnamo.



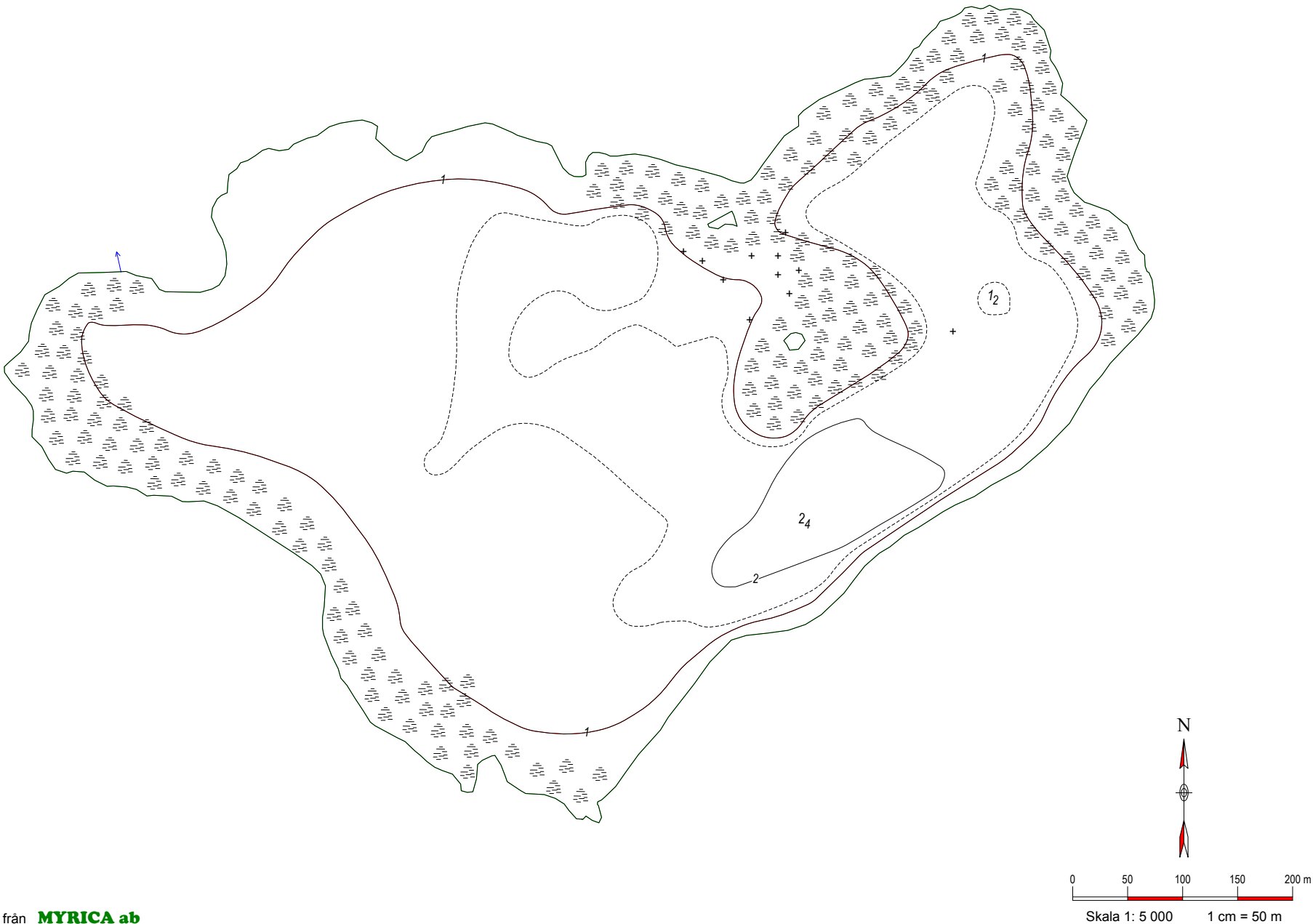
- Djupkurva 1,5 m
- 5<sub>2</sub> Djupangivelser i meter/decimeter
- + Friliggande sten, stengrynnar
- Större område med vass/säv

Kartöversikt med avrinningsområdet



Skala 1:50 000. Ur karta © Lantmäterverket Gävle 2001. Medgivande M2001/1212.

© Varje form av kopiering, spridande eller mångfaldigande av kartan, helt eller delvis, inkluderat överföring till datamedia är förbjuden enligt lagen om upphovsrätt.



# STENSJÖN

632678 133049

Hylte kommun, Hallands län

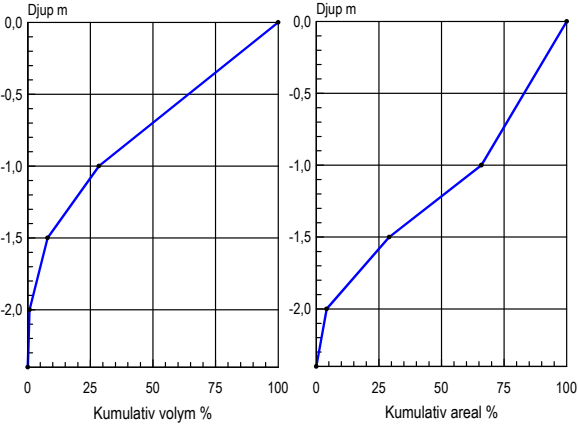
### Topografiskt kartblad: 5C NO

Djupangivelser i meter, refererande till vattenstånd vid landvegetationens gräns, "normalvattenstånd". Ofullständigheter och avvikelser från angivna djup kan förekomma. Båttrafik efter kartan sker på egen risk. Projektion Gauss, RT 90 2,5 gon väst.

Ekolodad med båt 1997, 1 765 lodskott med individuell dGPS (2 m) positionering.

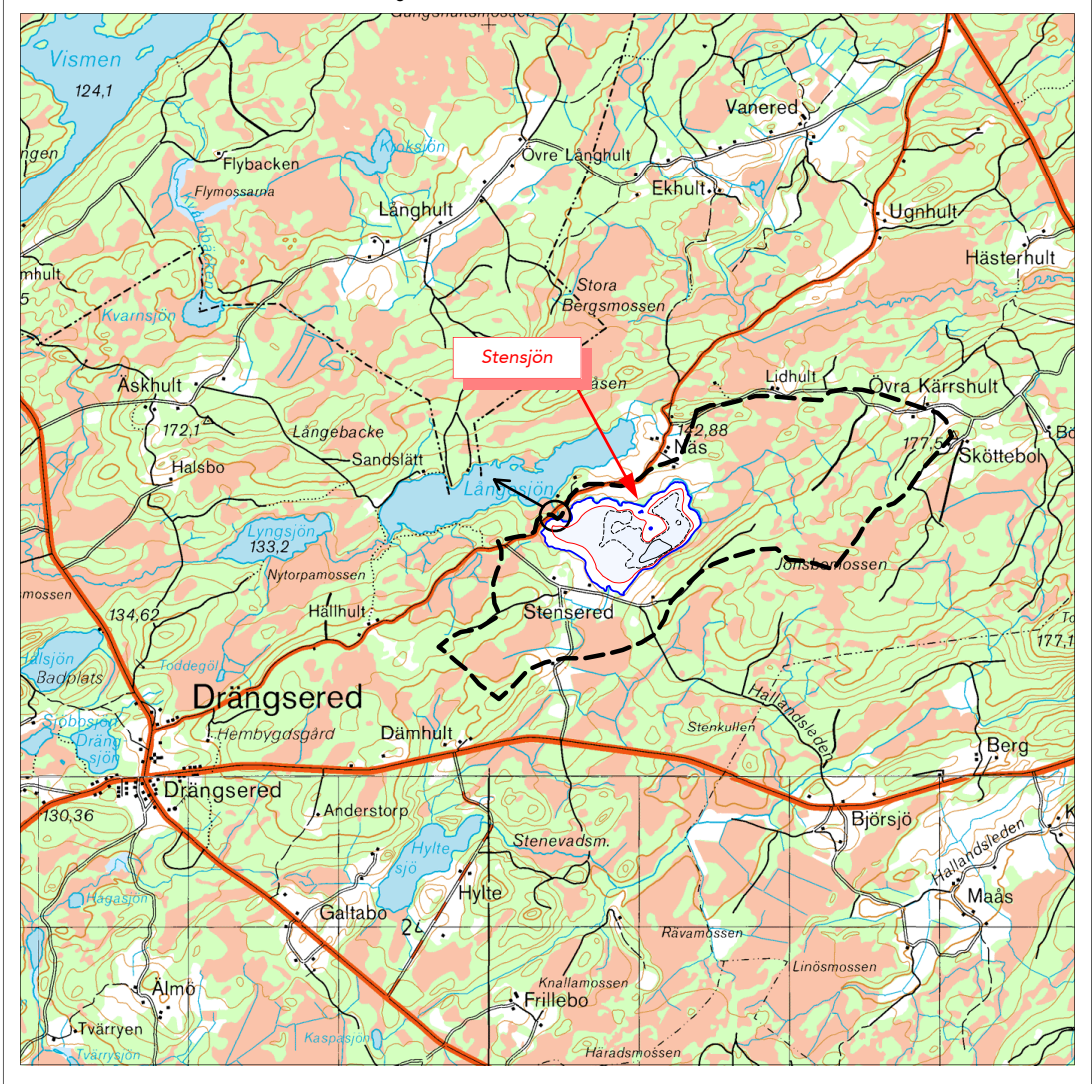
Huvudavrinningsområde.....	103	Ätran
Areal sjöyta.....	42	Ha
Maxdjup.....	2,4	m
Medeldjup.....	1,1	m
Volym.....	0,481	Milj. m³
Strandlinjens längd inkl öar.....	3 260	m
Antal öar 2 (areal >0,01 ha) areal..	0,04	Ha
Avr.- område (utloppet).....	3,0	Km²
Avrinningstal (SMHI 1961-90).....	20	L/skm²
Årlig avrinning.....	1,9	Milj. m³
Teor. oms.-tid.....	0,3	År
Höj.....	135	m

Sjömätning 1997 och layout 2002:  
Anders Svahnberg, Myrica AB, Värnamo.



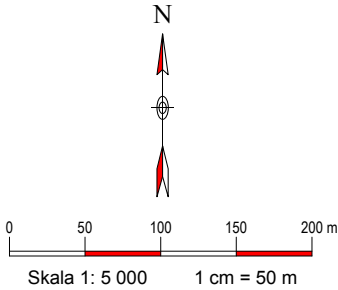
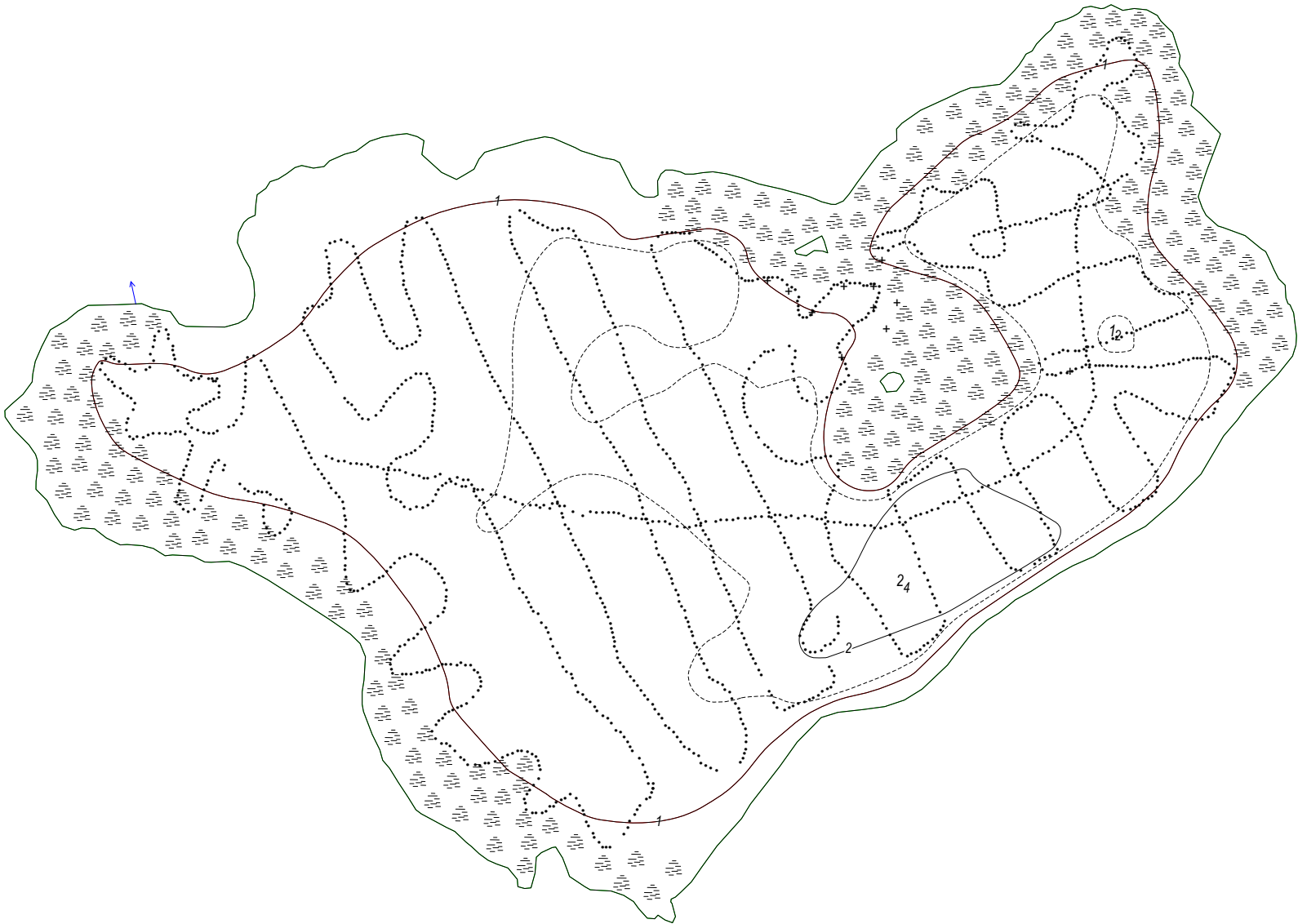
- Djupkurva 1,5 m
- 5<sub>2</sub> Djupangivelser i meterdecimeter
- + Friliggande sten, stengrynnar
- Större område med vass/säv
- Lodskott

Kartöversikt med avrinningsområdet



Skala 1:50 000. Ur karta © Lantmäterverket Gävle 2001. Medgivande M2001/1212.

© Varje form av kopiering, spridande eller mångfaldigande av kartan, helt eller delvis, inkluderat överföring till datamedia är förbjuden enligt lagen om upphovsrätt.





# STENSJÖN

632678 133049

Hylte kommun, Hallands län

## Spridningskarta båtkalkning

**Kalken skall fördelas jämnt över hela markerade spridningsområden**

Spridning får inte ske vid sommarstugestrand, badplats, båtbrygga, båtplats eller annat strandområde så att enskilda strandägare eller rörligt friluftsliv störs.

Topografiskt kartblad: 5C NO  
Djupangivelser i meter, refererande till vattenstånd vid landvegetationens gräns, "normalvattenstånd". Ofullständigheter och avvikelser från angivna djup kan förekomma. Båttrafik efter kartan sker på egen risk. Projektion Gauss, RT 90 2,5 gon väst.

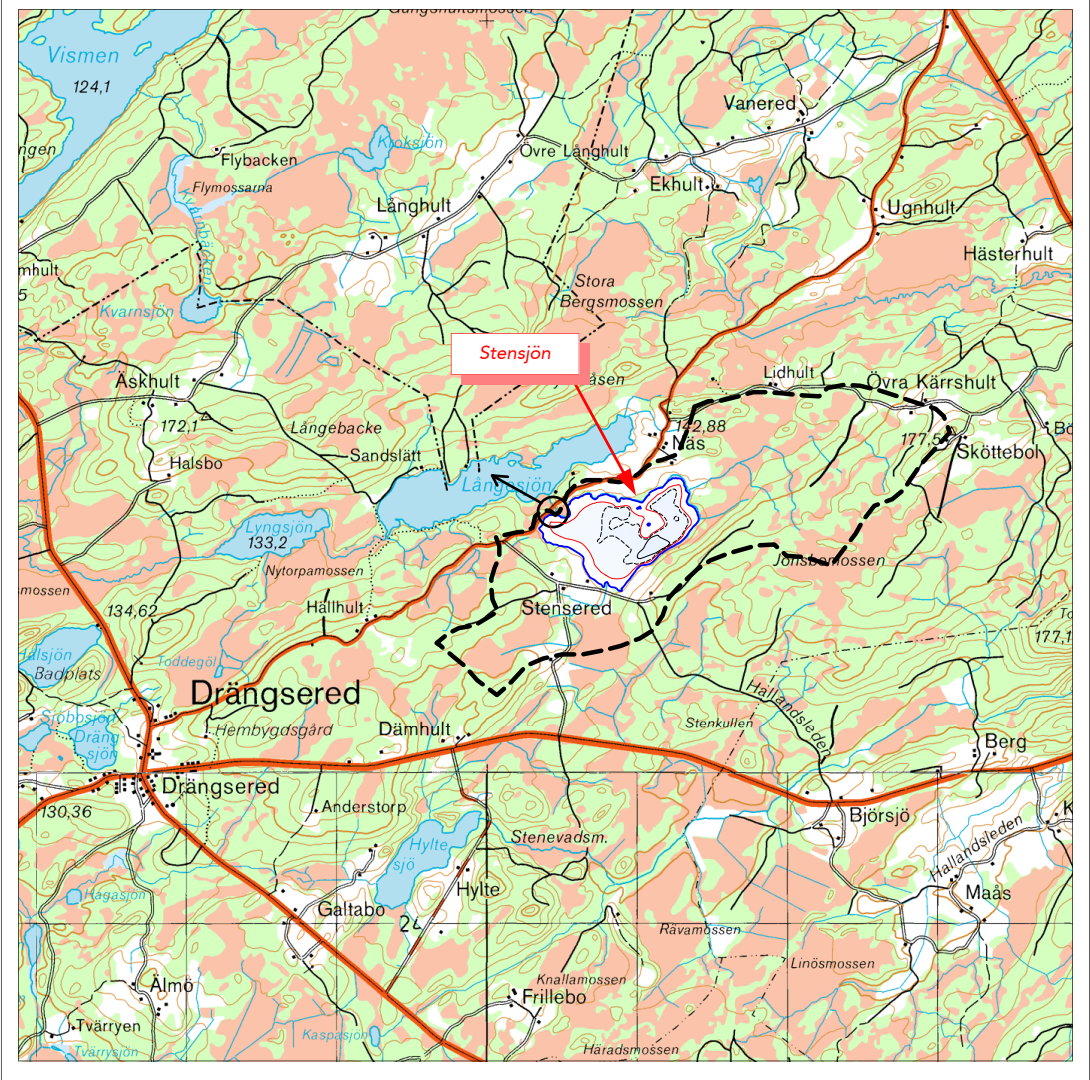
Ekolodad med båt 1997, 1 765 lodskott med individuell dGPS (2 m) positionering.

Kalkmängd 2014 – 2016  
28 ton/år

Sjömätning 1997 och layout 2002:  
Anders Svahnberg, Myrica AB, Värnamo.

- Djupkurva 1,5 m
- 5<sub>2</sub> Djupangivelser i meterdecimeter
- + Friliggande sten, stengrynnar
- Större område med vass/säv

Kartöversikt med avrinningsområdet



Skala 1:50 000. Ur karta © Lantmäterverket Gävle 2001. Medgivande M2001/1212.

© Varje form av kopiering, spridande eller målfaldigande av kartan, helt eller delvis, inkluderat överföring till datamedia är förbjuden enligt lagen om upphovsrätt.



28 ton fördelas  
jämnt över hela sjön

