

SKÄRSJÖ

632671 131742 Falkenbergs kommun, Hallands län

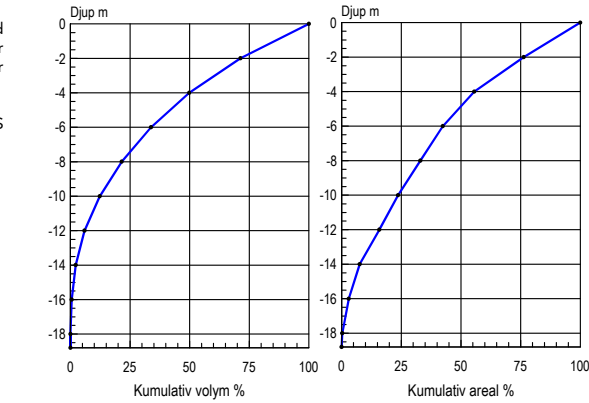
Topografiskt kartblad: 5C NV
Djupangivelser i meter, refererande till vattenstånd vid landvegetationens gräns, "normalvattenstånd". Ofullständigheter och avvikelser från angivna djup kan förekomma. Båtrafik efter kartan sker på egen risk. Projektion Gauss, RT 90 2,5 gon väst.

Ekolodad med båt 1997, 2 593 lodskott med individuell dGPS positionering.

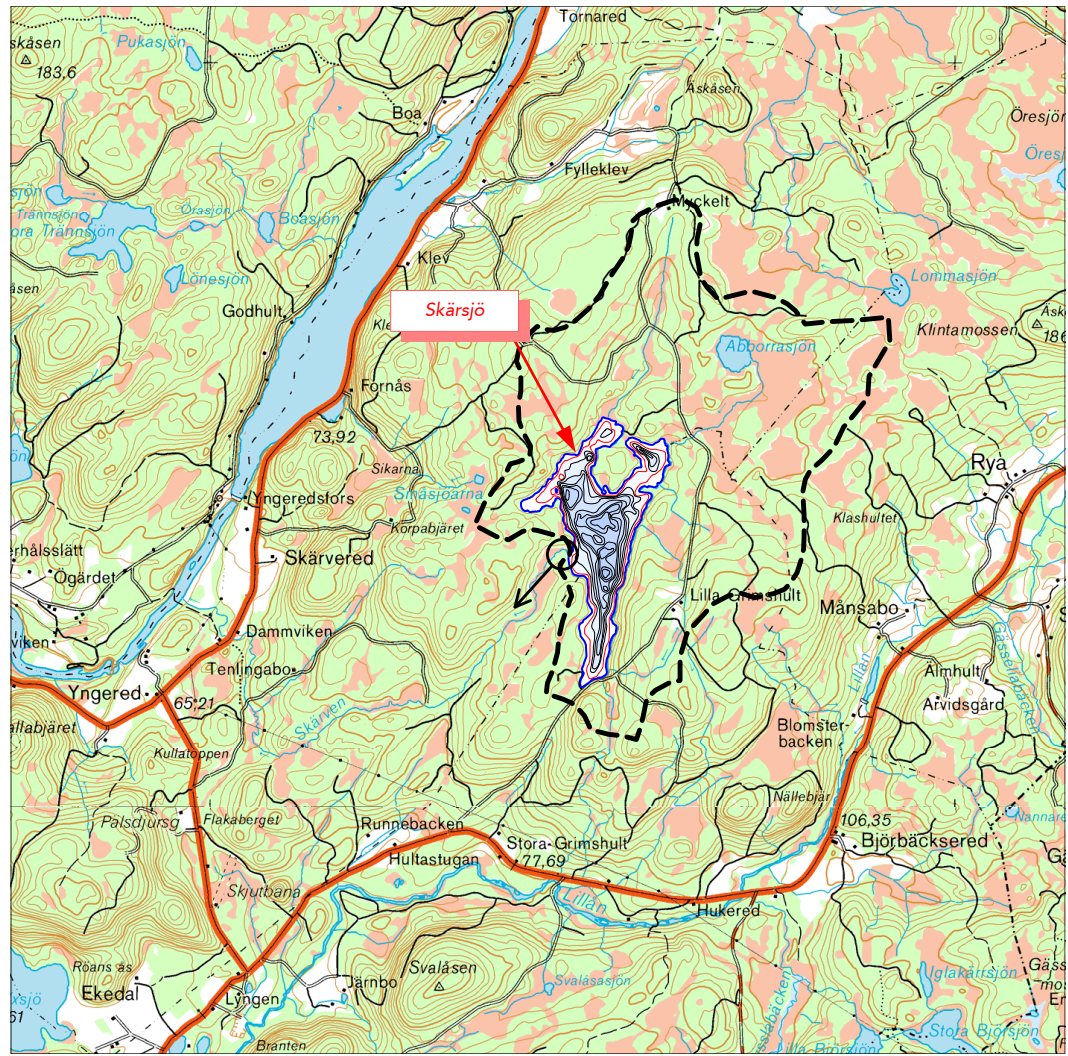
Huvudavrinningsområde	103	Ätran
Areal sjöyta	59	Ha
Maxdjup	18,8	m
Medeldjup	6,1	m
Volym	3,61	Milj. m³
Strandlinjens längd inkl öar	6 660	m
Antal öar 1 (areal >0,01 ha) areal . .	0,02	Ha
Avr.- område (utloppet)	5,0	Km²
Avrinningstal (SMHI 1961-90)	18	L/skm²
Årlig avrinning	2,9	Milj. m³
Teor. oms.-tid	1,3	År
Höj	134	m

Sjömätning 1997 och layout 2002: Anders Svahnberg, Myrica AB, Värnamo.

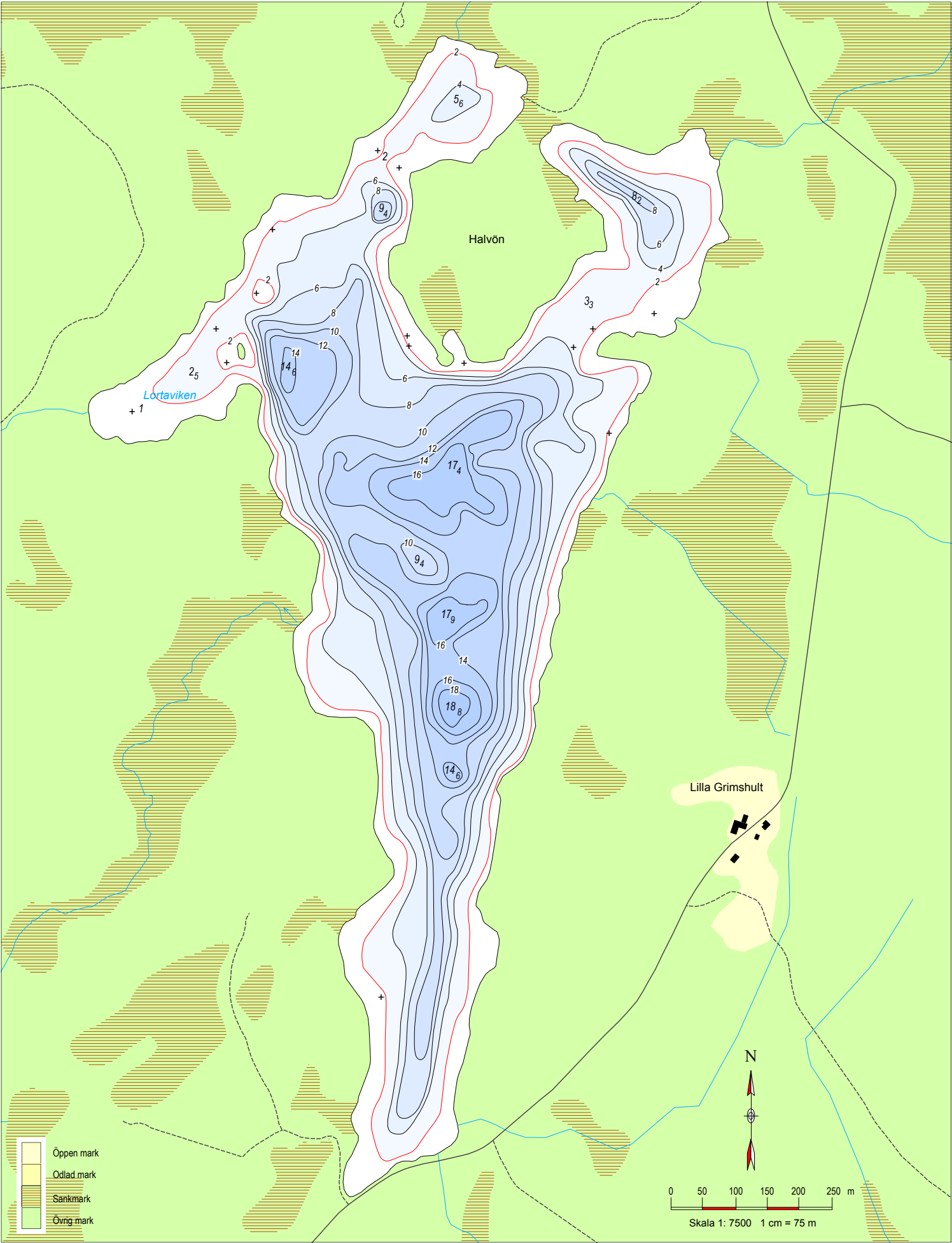
- 5₂ Djupangivelser i meterdecimeter
- + Friliggande sten, stengrynn



Kartöversikt med avrinningsområdet



Skala 1:50 000. Ur karta © Lantmäterverket Gävle 2001. Medgivande M2001/1212.



SKÄRSJÖ

632671 131742 Falkenbergs kommun, Hallands län

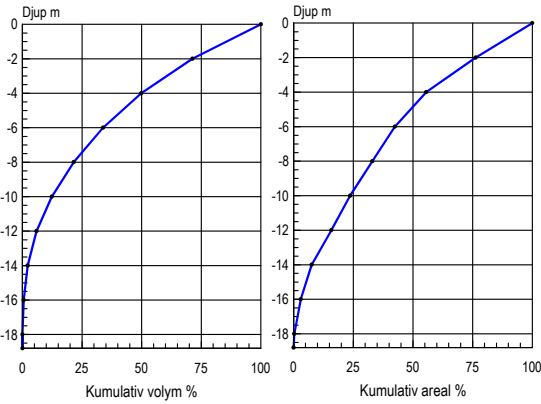
Topografiskt kartblad: 5C NV
Djupangivelser i meter, refererande till vattenstånd vid landvegetationens gräns, "normalvattenstånd". Ofullständigheter och avvikelser från angivna djup kan förekomma. Båttrafik efter kartan sker på egen risk. Projektion Gauss, RT 90 2,5 gon väst.

Ekolodad med båt 1997, 2 593 lodskott med individuell dGPS positionering.

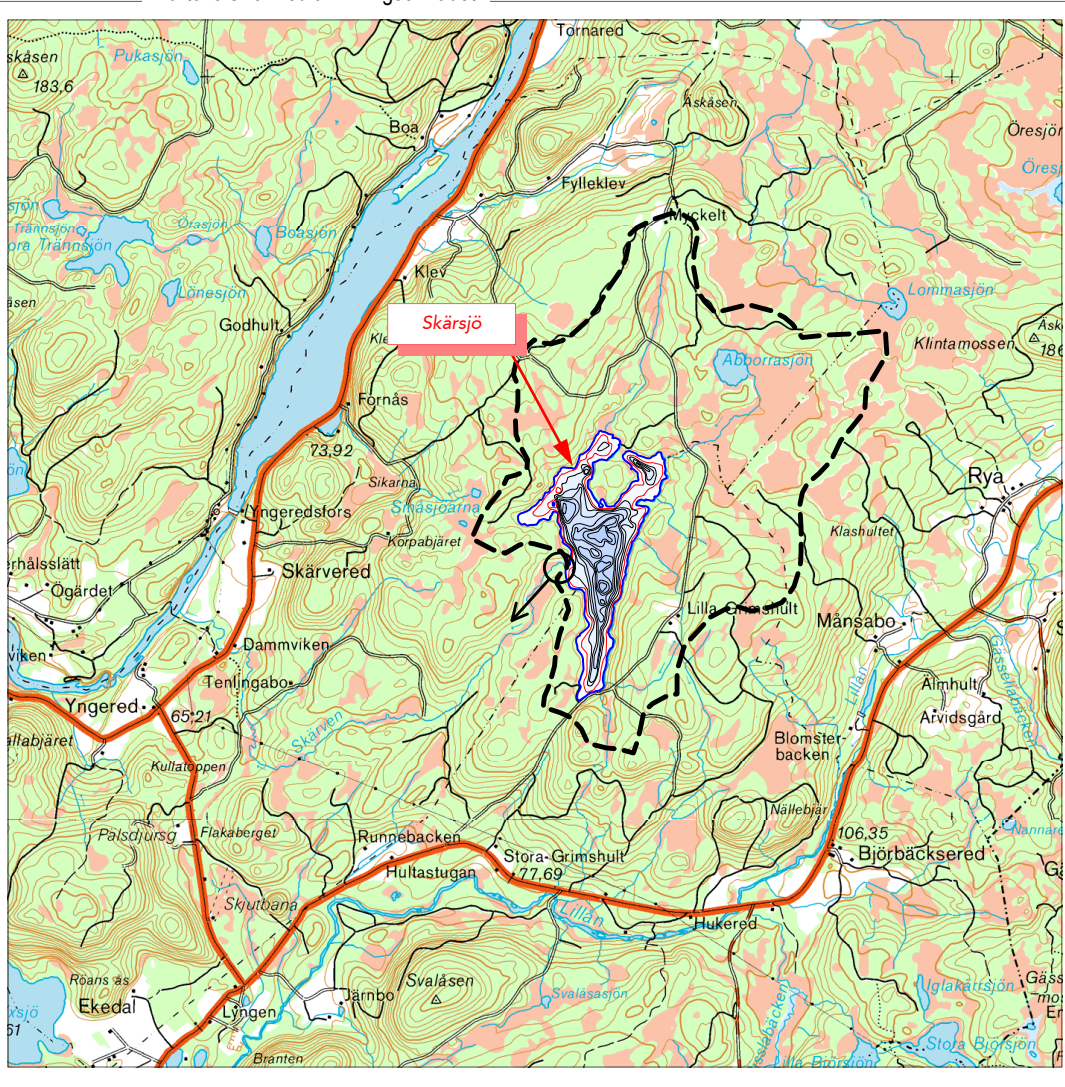
Huvudavrinningsområde	103	Ätran
Areal sjöyta	59	Ha
Maxdjup	18,8	m
Medeldjup	6,1	m
Volym	3,61	Milj. m³
Strandlinjens längd inkl öar	6 660	m
Antal öar 1 (areal >0,01 ha) areal . .	0,02	Ha
Avr.- område (utloppet)	5,0	Km²
Avrinningstal (SMHI 1961-90)	18	L/skm²
Årlig avrinning	2,9	Milj. m³
Teor. oms.-tid	1,3	År
Högh	134	m

Sjömätning 1997 och layout 2002: Anders Svahnberg, Myrica AB, Värnamo.

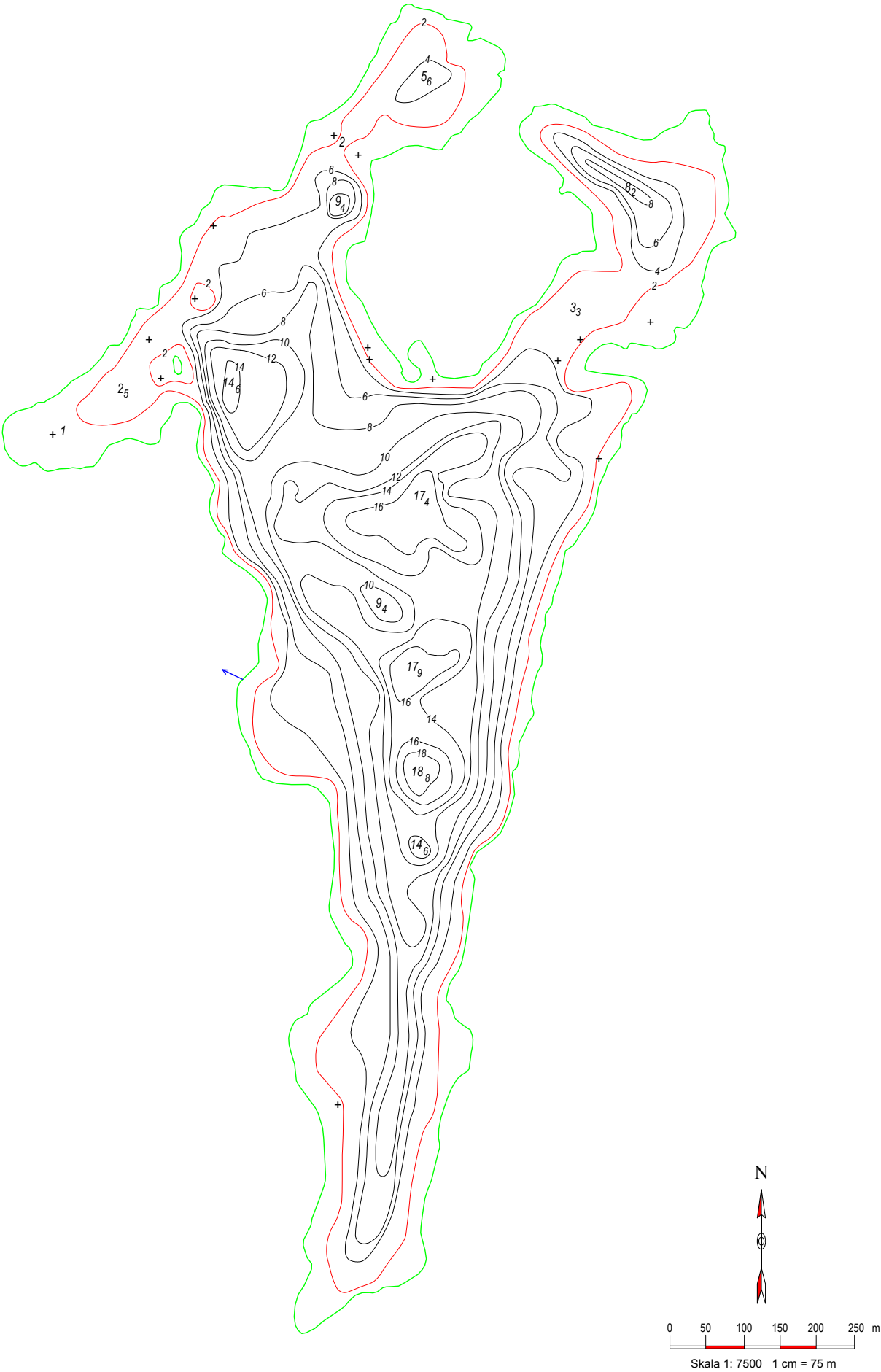
- 5₂ Djupangivelser i meterdecimeter
- + Friliggande sten, stengrynn



Kartöversikt med avrinningsområdet



Skala 1:50 000. Ur karta © Lantmäterverket Gävle 2001. Medgivande M2001/1212.



SKÄRSJÖ

632671 131742 Falkenbergs kommun, Hallands län

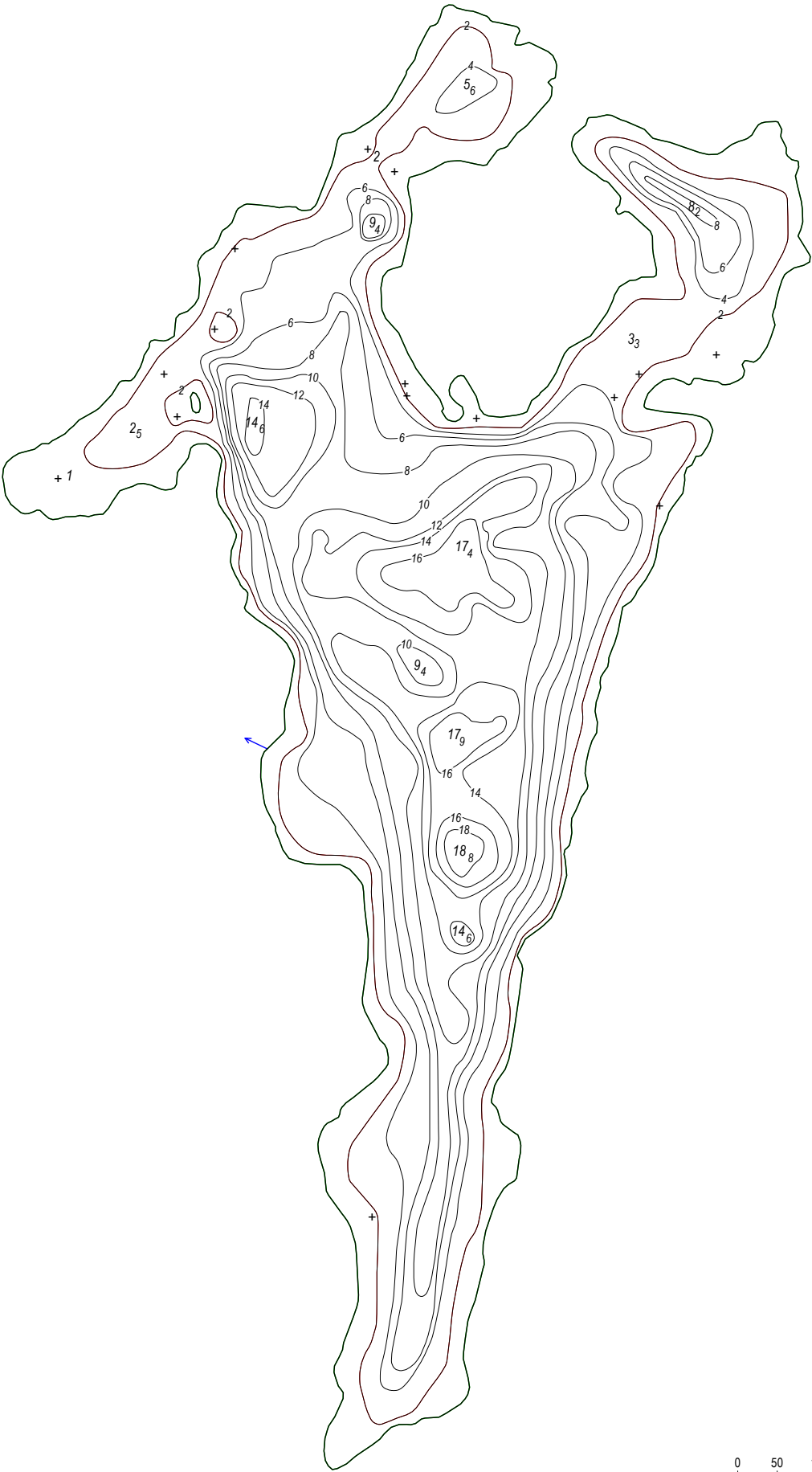
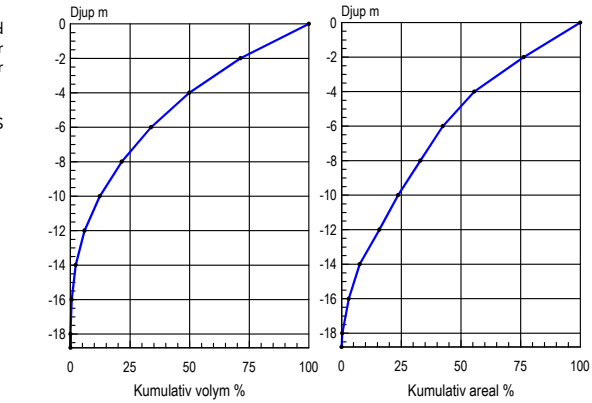
Topografiskt kartblad: 5C NV
Djupangivelser i meter, refererande till vattenstånd vid landvegetationens gräns, "normalvattenstånd". Ofullständigheter och avvikelser från angivna djup kan förekomma. Båtrafik efter kartan sker på egen risk. Projektion Gauss, RT 90 2,5 gon väst.

Ekolodad med båt 1997, 2 593 lodskott med individuell dGPS positionering.

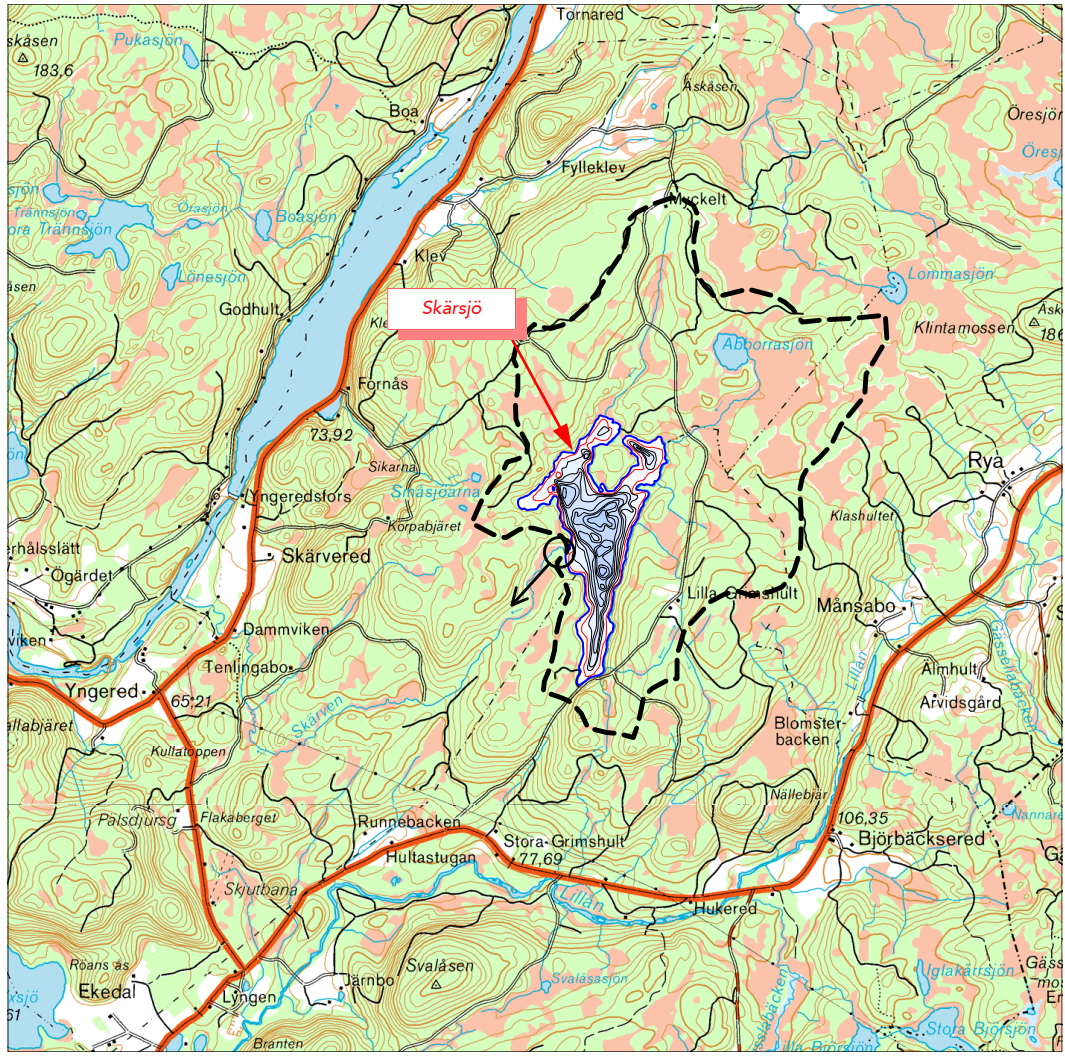
Huvudavrinningsområde.....	103	Ätran
Areal sjöyta.....	59	Ha
Maxdjup.....	18,8	m
Medeldjup.....	6,1	m
Volym.....	3,61	Milj. m³
Strandlinjens längd inkl öar.....	6 660	m
Antal öar 1 (areal >0,01 ha) areal..	0,02	Ha
Avr.- område (utloppet).....	5,0	Km²
Avrinningstal (SMHI 1961-90).....	18	L/skm²
Årlig avrinning.....	2,9	Milj. m³
Teor. oms.-tid.....	1,3	År
Höj.....	134	m

Sjömätning 1997 och layout 2002: Anders Svahnberg, Myrica AB, Värnamo.

- 5₂ Djupangivelser i meterdecimeter
- + Friliggande sten, stengrynn



Kartöversikt med avrinningsområdet



Skala 1:50 000. Ur karta © Lantmäteriverket Gävle 2001. Medgivande M2001/1212.

SKÄRSJÖ

632671 131742 Falkenbergs kommun, Hallands län

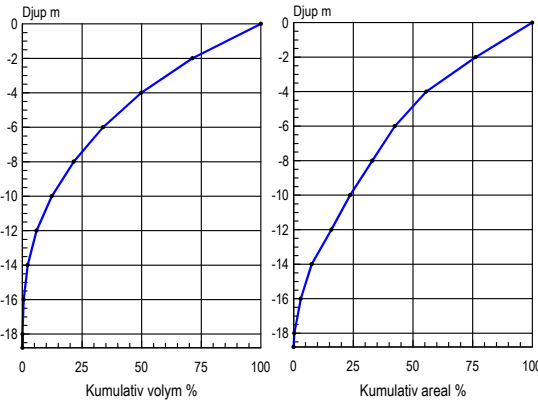
Topografiskt kartblad: 5C NV
Djupangivelser i meter, refererande till vattenstånd vid landvegetationens gräns, "normalvattenstånd". Ofullständigheter och avvikelser från angivna djup kan förekomma. Båtrafik efter kartan sker på egen risk. Projektion Gauss, RT 90 2,5 gon väst.

Ekolodad med båt 1997, 2 593 lodskott med individuell dGPS positionering.

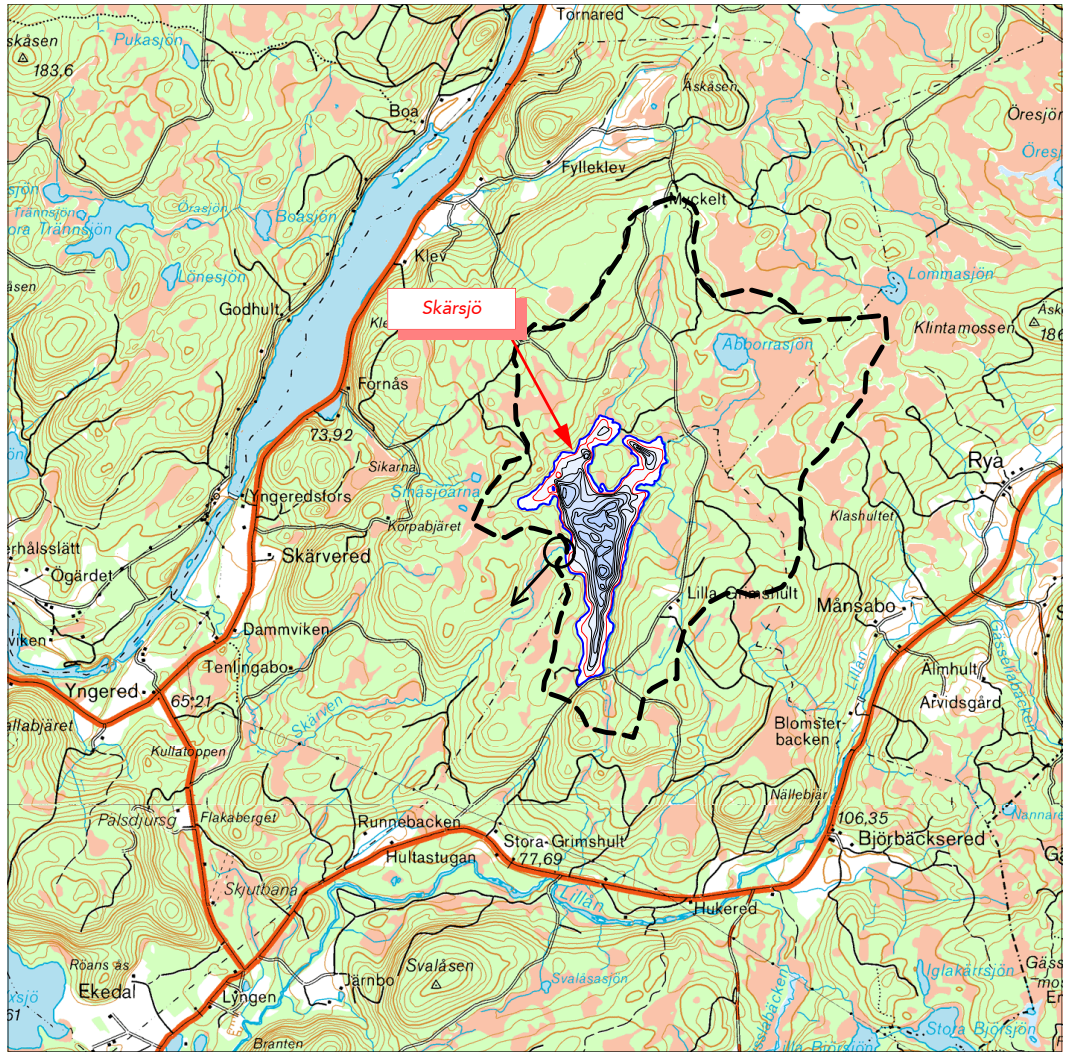
Huvudavrinningsområde	103	Ätran
Areal sjöyta	59	Ha
Maxdjup	18,8	m
Medeldjup	6,1	m
Volym	3,61	Milj. m³
Strandlinjens längd inkl öar	6 660	m
Antal öar 1 (areal >0,01 ha) areal . .	0,02	Ha
Avr.- område (utloppet)	5,0	Km²
Avrinningstal (SMHI 1961-90)	18	L/skm²
Årlig avrinning	2,9	Milj. m³
Teor. oms.-tid	1,3	År
Höj	134	m

Sjömätning 1997 och layout 2002: Anders Svahnberg, Myrica AB, Värnamo.

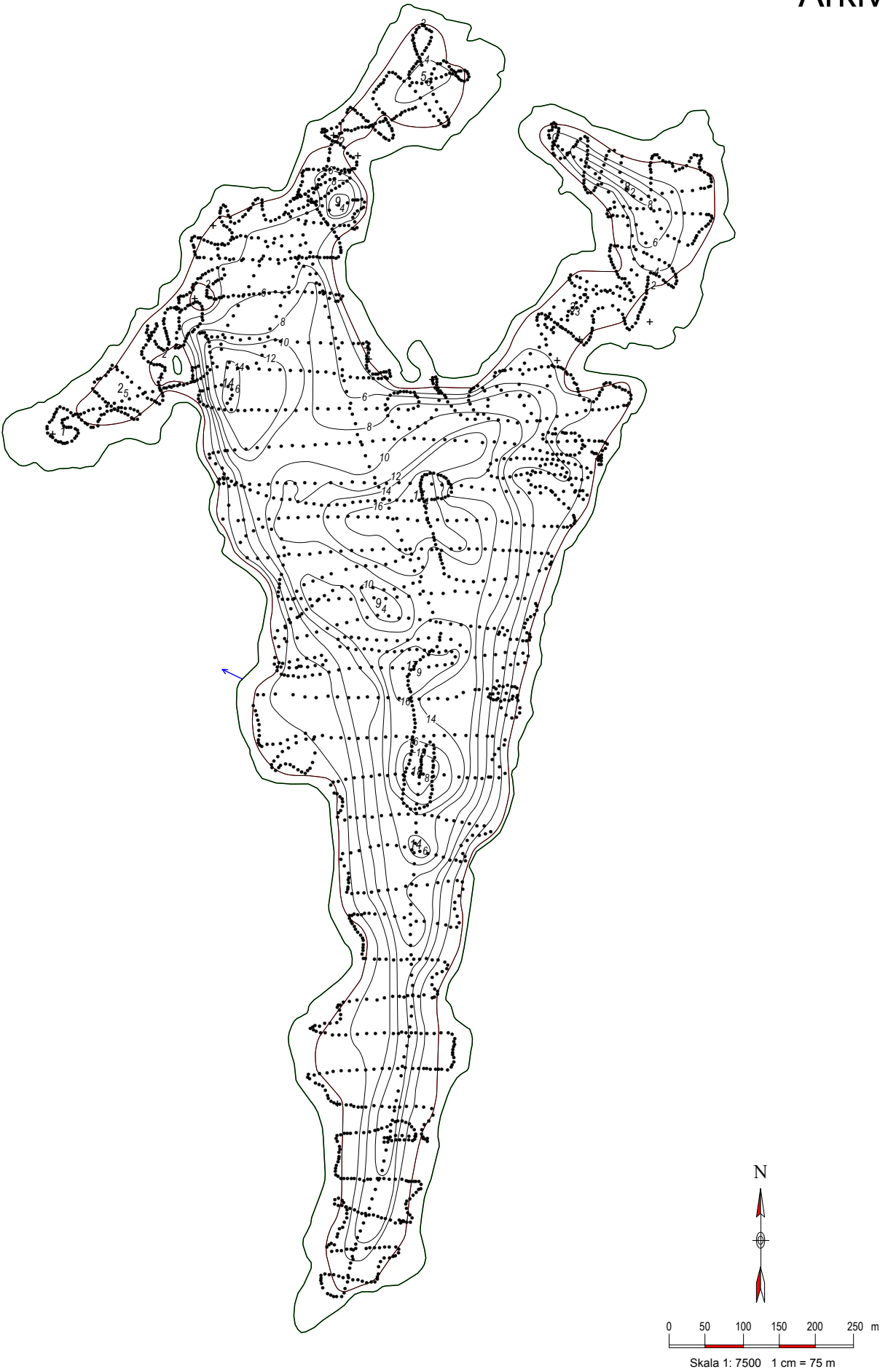
- 5₂ Djupangivelser i meterdecimeter
- + Friliggande sten, stengrynn
- Lodskott



Kartöversikt med avrinningsområdet



Skala 1:50 000. Ur karta © Lantmäterverket Gävle 2001. Medgivande M2001/1212.



SKÄRSJÖ

632671 131742 Falkenbergs kommun, Hallands län

Spridningskarta båtkalkning Kalkmängd 2014-2016 25 ton/år

Kalken skall fördelas jämnt över hela markerade spridningsområden

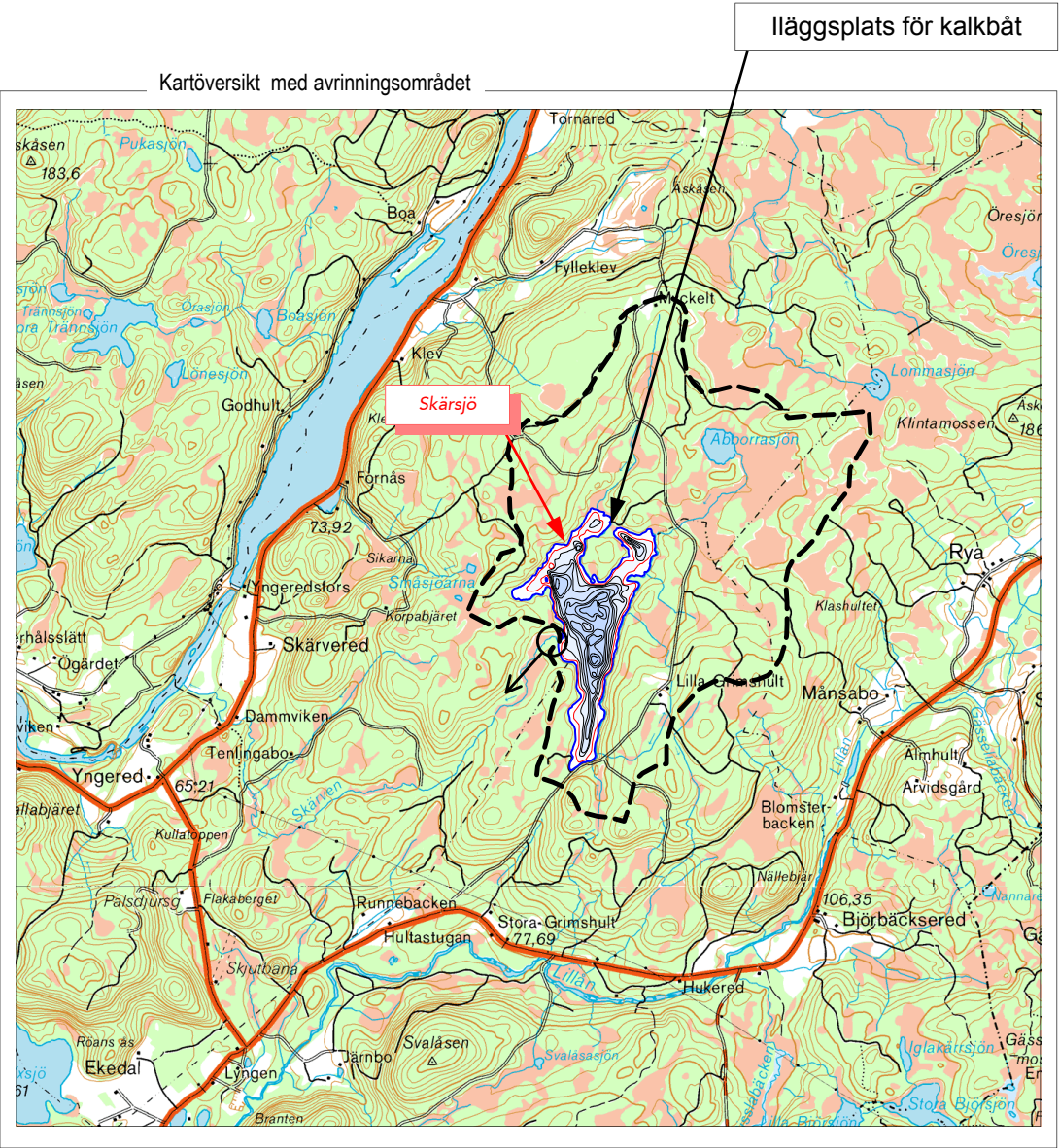
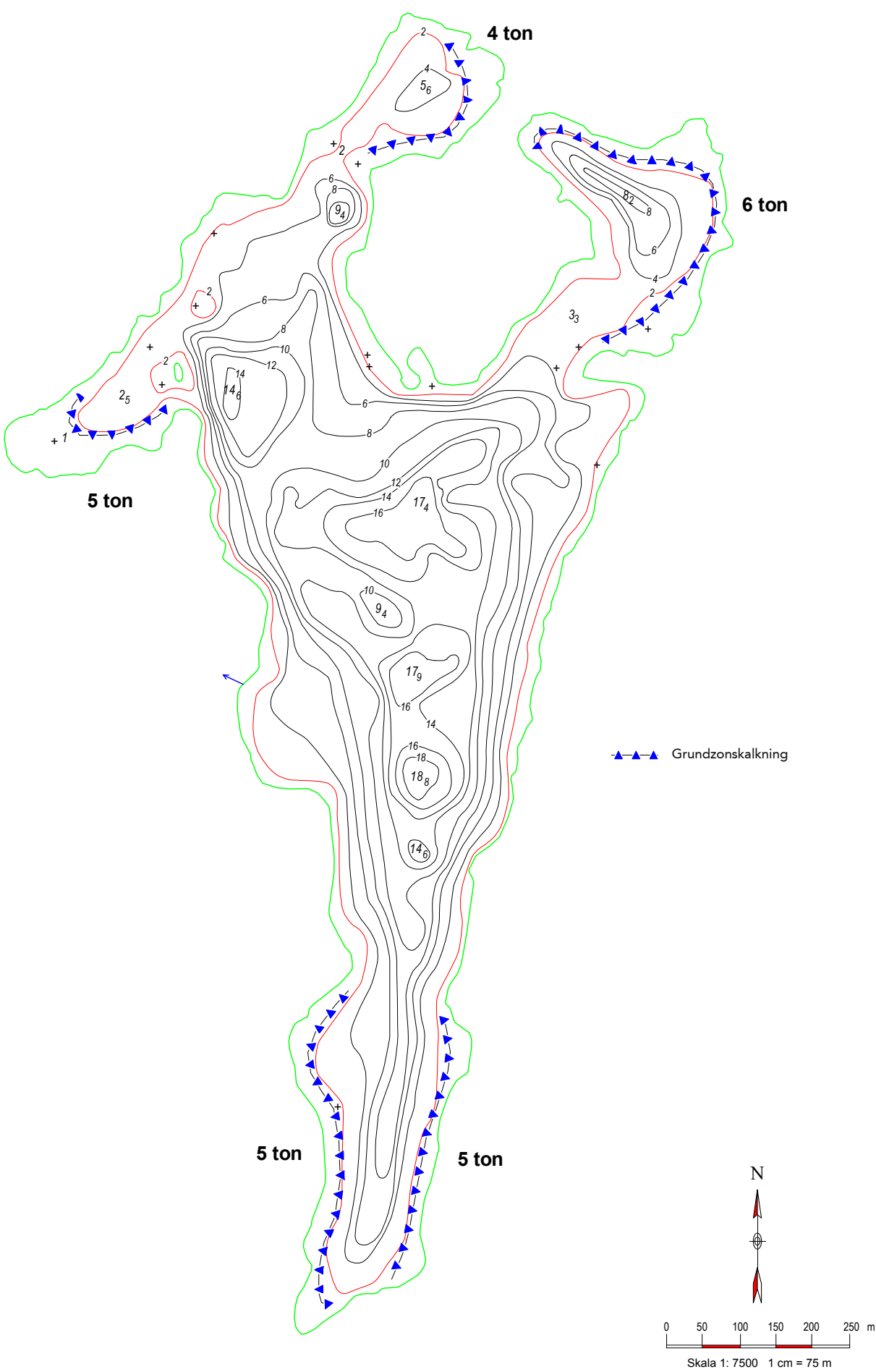
Spridning får inte ske vid sommarstugstrand, badplats, båtbygga, båtplats eller annat strandområde så att enskilda strandägare eller rörligt friluftsliv

Topografiskt kartblad: 5C NV
Djupangivelser i meter, refererande till vattenstånd vid landvegetationens gräns, "normalvattenstånd". Ofullständigheter och avvikelser från angivna djup kan förekomma. Båttrafik efter kartan sker på egen risk. Projektion Gauss, RT 90 2,5 gon väst.

Ekolodad med båt 1997, 2 593 lodskott med individuell dGPS positionering.

Sjömätning 1997 och layout 2002:
Anders Svahnberg, Myrica AB, Värnamo.

- 5₂ Djupangivelser i meterdecimeter
- + Friliggande sten, stengrynn



Skala 1:50 000. Ur karta © Lantmäterverket Gävle 2001. Medgivande M2001/1212.