

- Öppen mark
- Odlad mark
- Sankmark
- Övrig mark

# LÅNGESJÖN

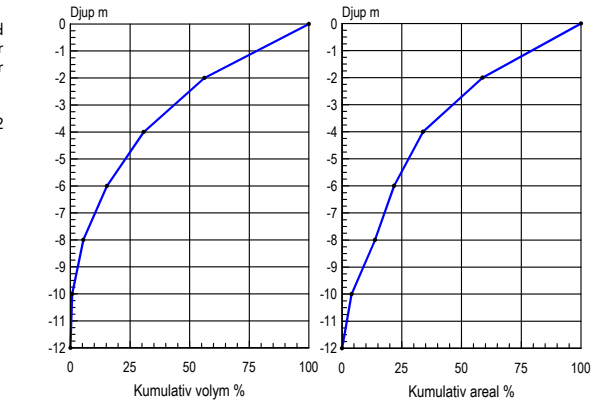
632657 132932 Hylte kommun, Hallands län

Topografiskt kartblad: 5C NO

Djupangivelser i meter, refererande till vattenstånd vid landvegetationens gräns, "normalvattenstånd". Ofullständigheter och avvikelser från angivna djup kan förekomma. Båttrafik efter kartan sker på egen risk. Projektion Gauss, RT 90 2,5 gon väst.

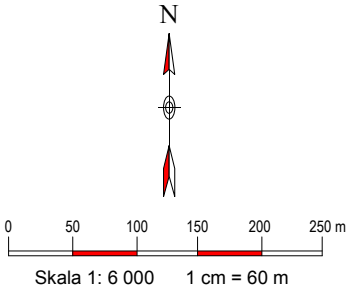
Ekolodad med båt 1997, 1 777 lodskott med individuell dGPS (2 m) positionering.

Huvudavrinningsområde . . . . .	103	Ätran
Areal sjöyta . . . . .	44	Ha
Maxdjup . . . . .	12,0	m
Medeldjup . . . . .	3,6	m
Volym . . . . .	1,57	Milj. m <sup>3</sup>
Strandlinjens längd inkl öar . . . . .	5 280	m
Antal öar 1 (areal >0,01 ha) areal . . . . .	0,10	Ha
Avr.- område (utloppet) . . . . .	5,4	Km <sup>2</sup>
Avrinningstal (SMHI 1961-90) . . . . .	20	L/skm <sup>2</sup>
Årlig avrinning . . . . .	3,4	Milj. m <sup>3</sup>
Teor. oms.-tid . . . . .	0,5	År
Höj . . . . .	134	m



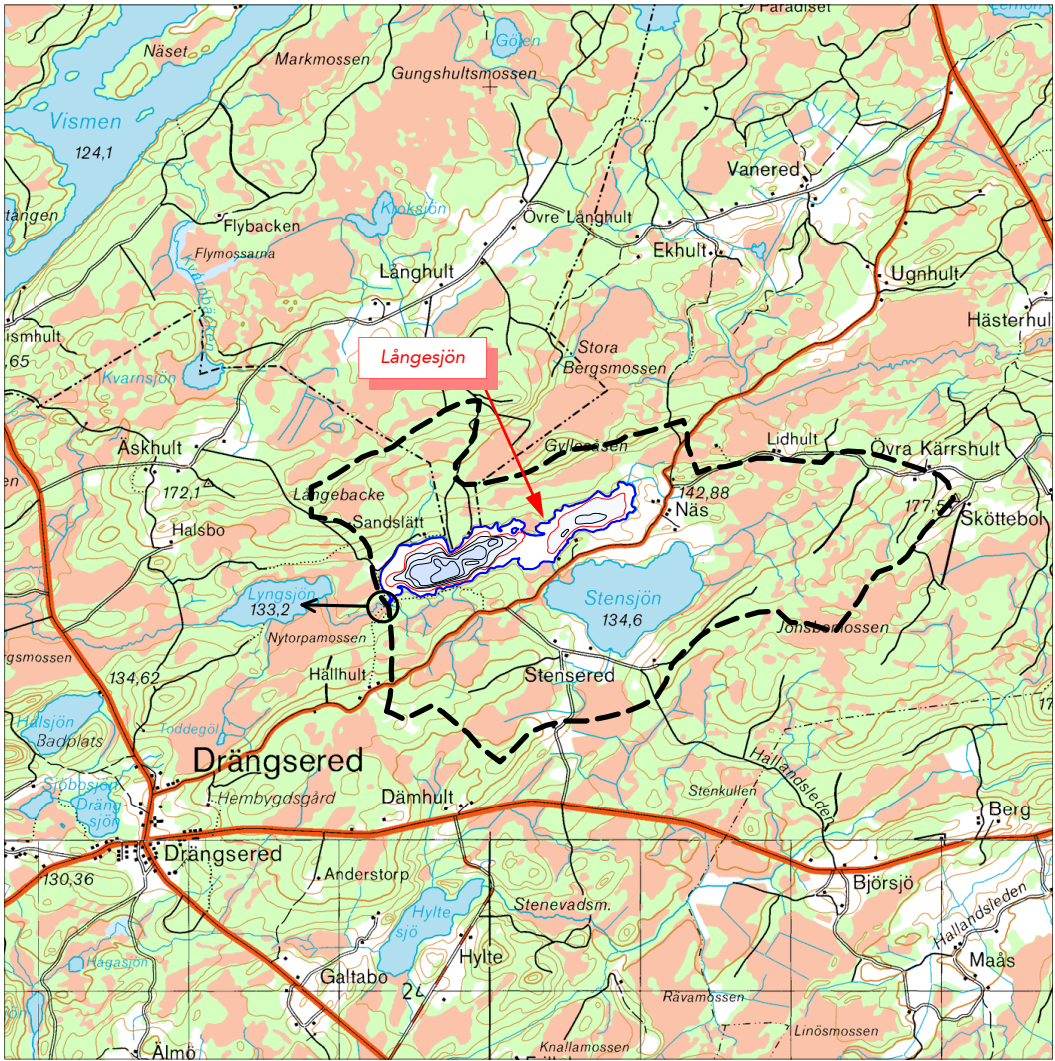
Sjömätning 1997 och layout 2002: Anders Svahnberg, Myrica AB, Värnamo.

- 5<sub>2</sub> Djupangivelser i meter<sub>decimeter</sub>
- + Friliggande sten, stengrynn
- Större område med vass/säv

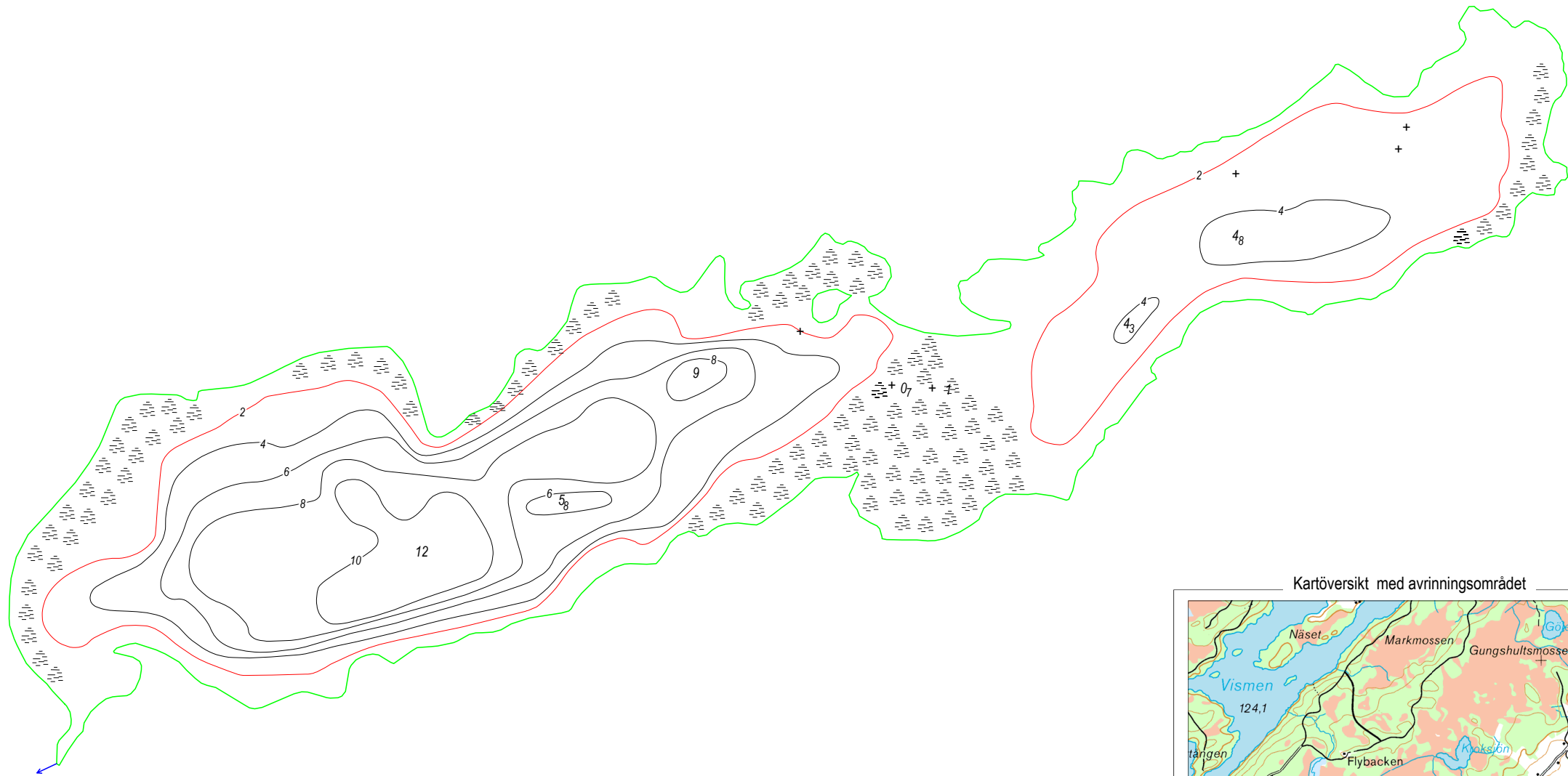


En kartprodukt från MYRICA ab

Kartöversikt med avrinningsområdet



Skala 1:50 000. Ur karta © Lantmäterverket Gävle 2001. Medgivande M2001/1212.



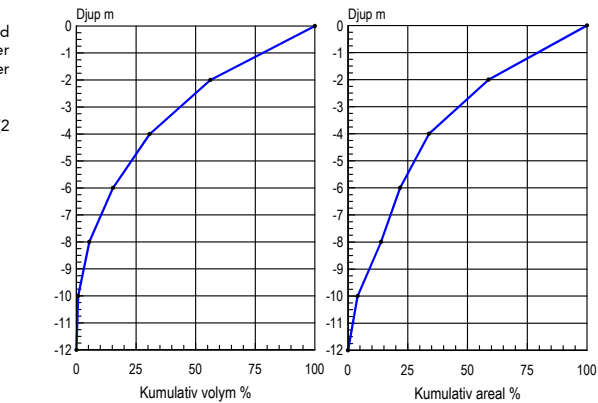
# LÅNGESJÖN

632657 132932 Hylte kommun, Hallands län

Topografiskt kartblad: 5C NO  
Djupangivelser i meter, refererande till vattenstånd vid landvegetationens gräns, "normalvattenstånd". Ofullständigheter och avvikelser från angivna djup kan förekomma. Båttrafik efter kartan sker på egen risk. Projektion Gauss, RT 90 2,5 gon väst.

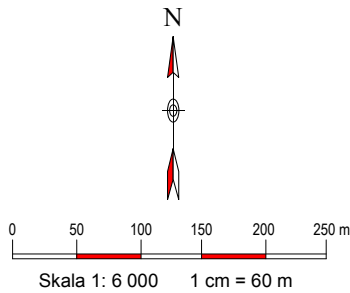
Ekolodad med båt 1997, 1 777 lodskott med individuell dGPS (2 m) positionering.

Huvudavrinningsområde . . . . .	103	Ätran
Areal sjöyta . . . . .	44	Ha
Maxdjup . . . . .	12,0	m
Medeldjup . . . . .	3,6	m
Volym . . . . .	1,57	Milj. m <sup>3</sup>
Strandlinjens längd inkl öar . . . . .	5 280	m
Antal öar 1 (areal >0,01 ha) areal . . . . .	0,10	Ha
Avr.- område (utloppet) . . . . .	5,4	Km <sup>2</sup>
Avrinningstal (SMHI 1961-90) . . . . .	20	L/skm <sup>2</sup>
Årlig avrinning . . . . .	3,4	Milj. m <sup>3</sup>
Teor. oms.-tid . . . . .	0,5	År
Höj . . . . .	134	m



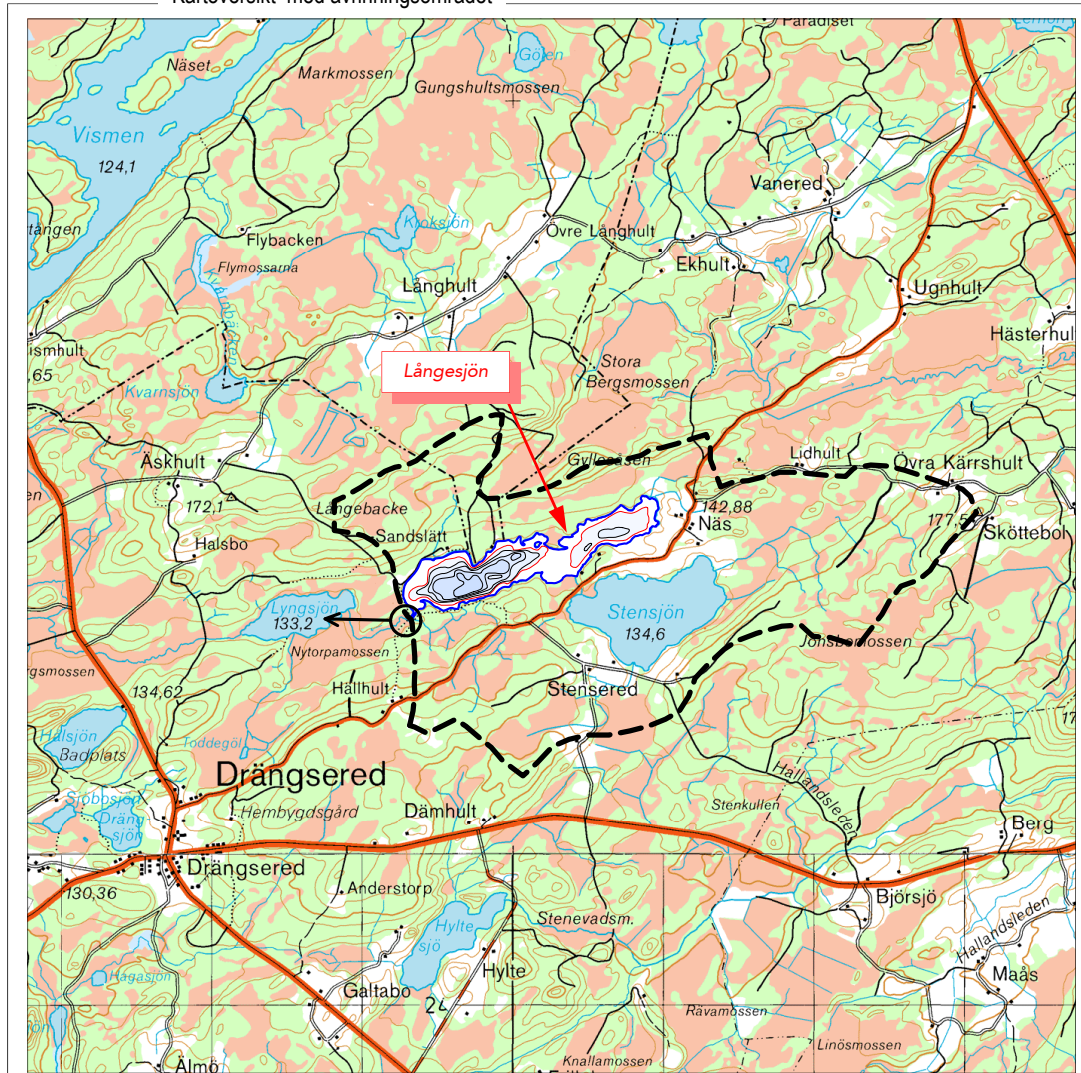
Sjömätning 1997 och layout 2002: Anders Svahnberg, Myrica AB, Värnamo.

- 5<sub>2</sub> Djupangivelser i meter<sub>decimeter</sub>
- + Friliggande sten, stengrynn
- Större område med vass/säv



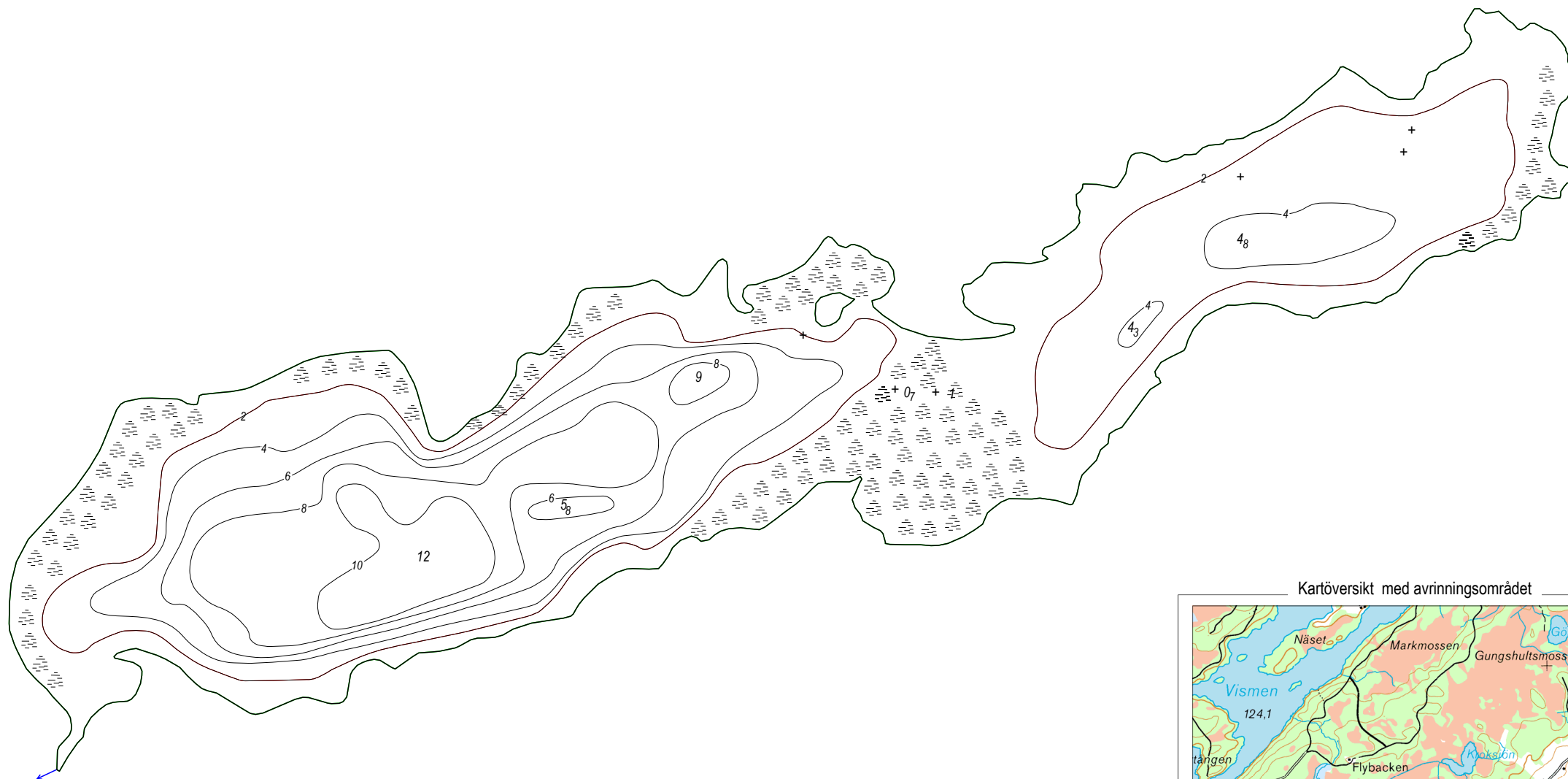
En kartprodukt från **MYRICA** ab

Kartöversikt med avrinningsområdet



Skala 1:50 000. Ur karta © Lantmäterverket Gävle 2001. Medgivande M2001/1212.





# LÅNGESJÖN

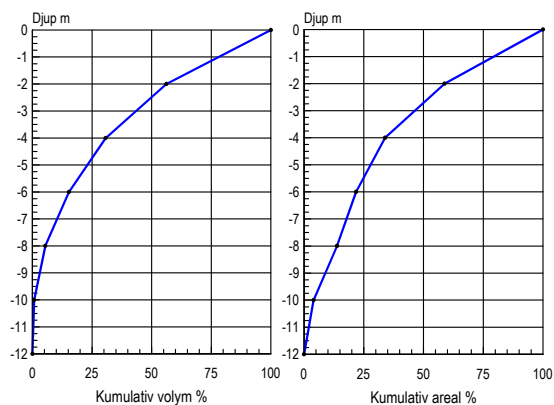
632657 132932 Hylte kommun, Hallands län

Topografiskt kartblad: 5C NO

Djupangivelser i meter, refererande till vattenstånd vid landvegetationens gräns, "normalvattenstånd". Ofullständigheter och avvikelser från angivna djup kan förekomma. Båttrafik efter kartan sker på egen risk. Projektion Gauss, RT 90 2,5 gon väst.

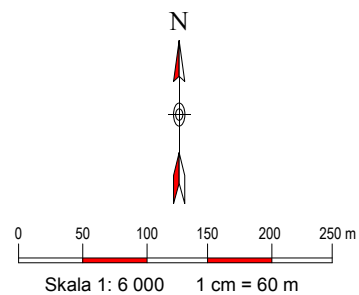
Ekolodad med båt 1997, 1 777 lodskott med individuell dGPS (2 m) positionering.

Huvudavrinningsområde . . . . .	103	Ätran
Areal sjöyta . . . . .	44	Ha
Maxdjup . . . . .	12,0	m
Medeldjup . . . . .	3,6	m
Volym . . . . .	1,57	Milj. m <sup>3</sup>
Strandlinjens längd inkl öar . . . . .	5 280	m
Antal öar 1 (areal >0,01 ha) areal . . . . .	0,10	Ha
Avr.- område (utloppet) . . . . .	5,4	Km <sup>2</sup>
Avrinningstal (SMHI 1961-90) . . . . .	20	L/skm <sup>2</sup>
Årlig avrinning . . . . .	3,4	Milj. m <sup>3</sup>
Teor. oms.-tid . . . . .	0,5	År
Höj . . . . .	134	m

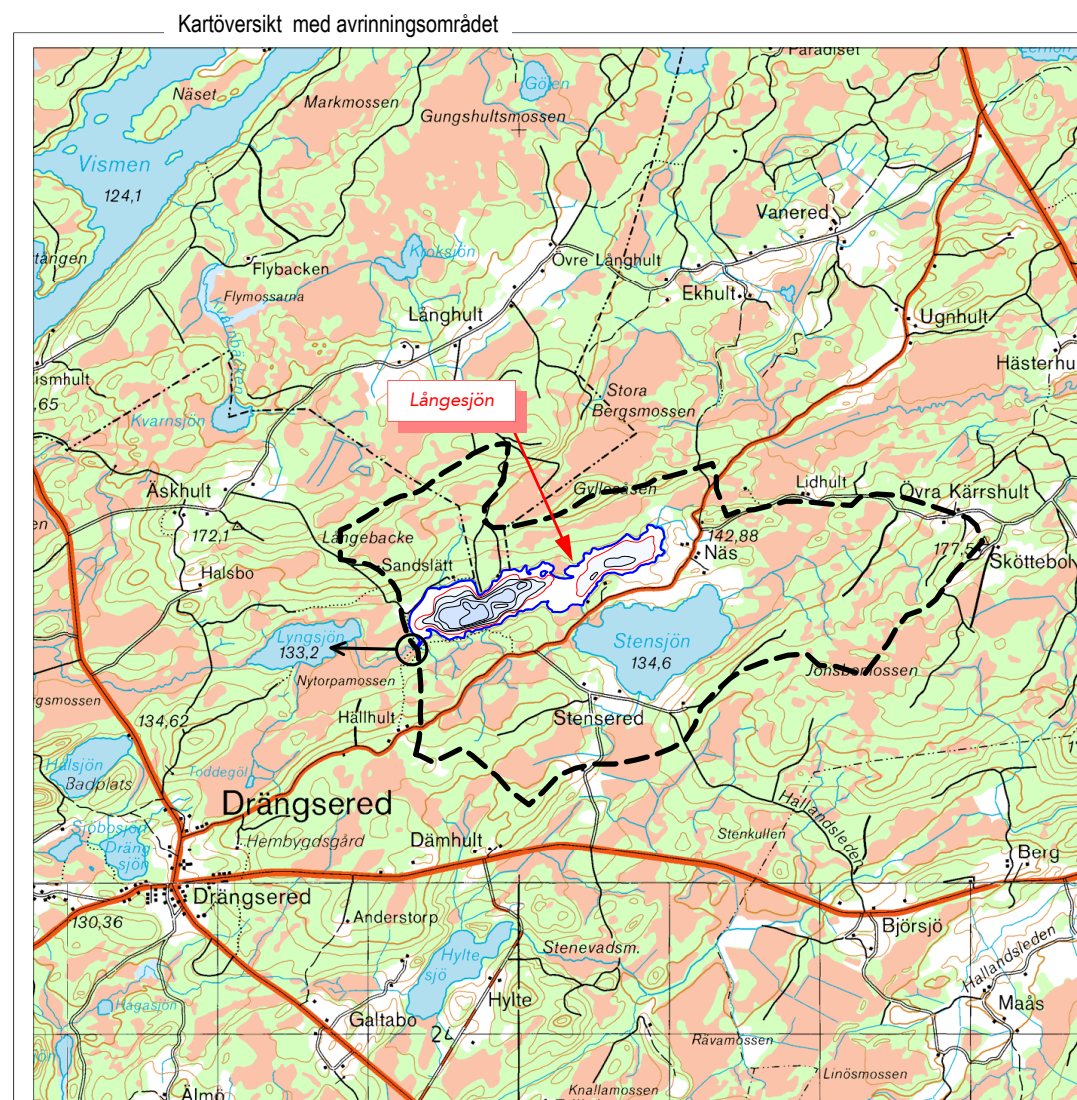


*Sjömätning 1997 och layout 2002: Anders Svahnberg, Myrica AB, Värnamo.*

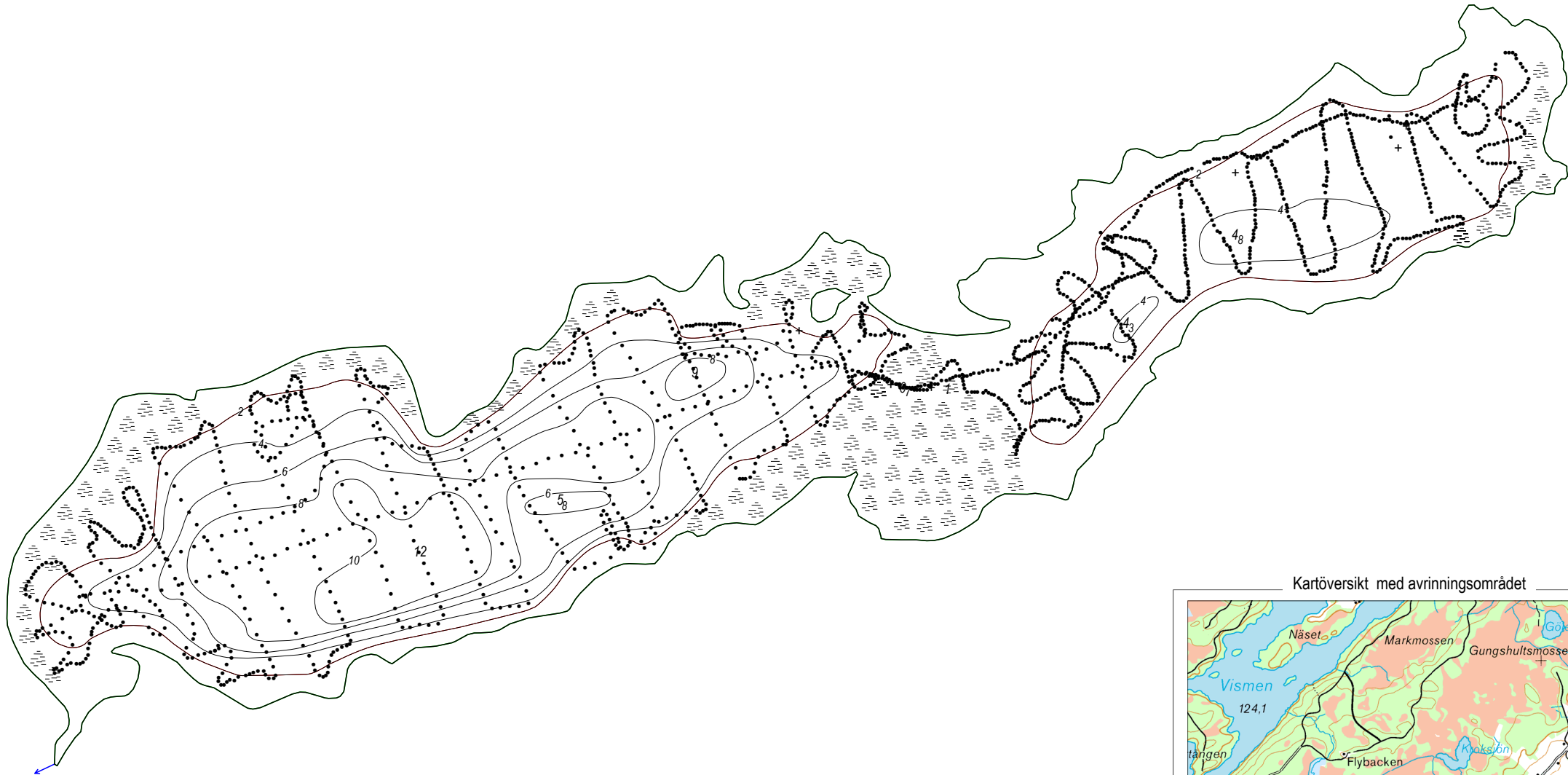
- 5<sub>2</sub> Djupangivelser i meter<sub>decimeter</sub>  
+ Friliggande sten, stengrynnor  
≡ Större område med vass/säv



En kartprodukt från **MYRICA** ab



Skala 1:50 000. Ur karta © Lantmäteriverket Gävle 2001. Medgivande M2001/1212.



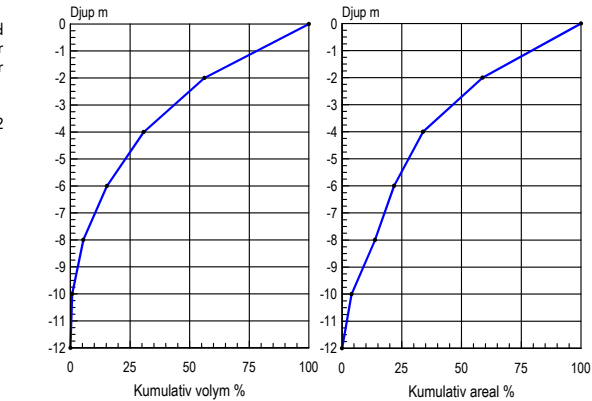
# LÅNGESJÖN

632657 132932 Hylte kommun, Hallands län

Topografiskt kartblad: 5C NO  
Djupangivelser i meter, refererande till vattenstånd vid landvegetationens gräns, "normalvattenstånd". Ofullständigheter och avvikelser från angivna djup kan förekomma. Båttur efter kartan sker på egen risk. Projektion Gauss, RT 90 2,5 gon väst.

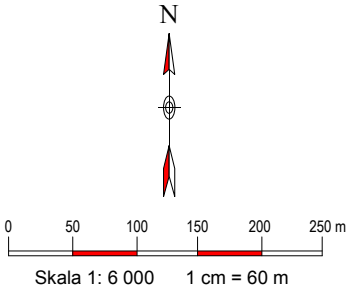
Ekolodad med båt 1997, 1 777 lodskott med individuell dGPS (2 m) positionering.

Huvudavrinningsområde . . . . .	103	Ätran
Areal sjöyta . . . . .	44	Ha
Maxdjup . . . . .	12,0	m
Medeldjup . . . . .	3,6	m
Volym . . . . .	1,57	Milj. m <sup>3</sup>
Strandlinjens längd inkl öar . . . . .	5 280	m
Antal öar 1 (areal >0,01 ha) areal . . . . .	0,10	Ha
Avr.- område (utloppet) . . . . .	5,4	Km <sup>2</sup>
Avrinningstal (SMHI 1961-90) . . . . .	20	L/skm <sup>2</sup>
Årlig avrinning . . . . .	3,4	Milj. m <sup>3</sup>
Teor. oms.-tid . . . . .	0,5	År
Höj . . . . .	134	m



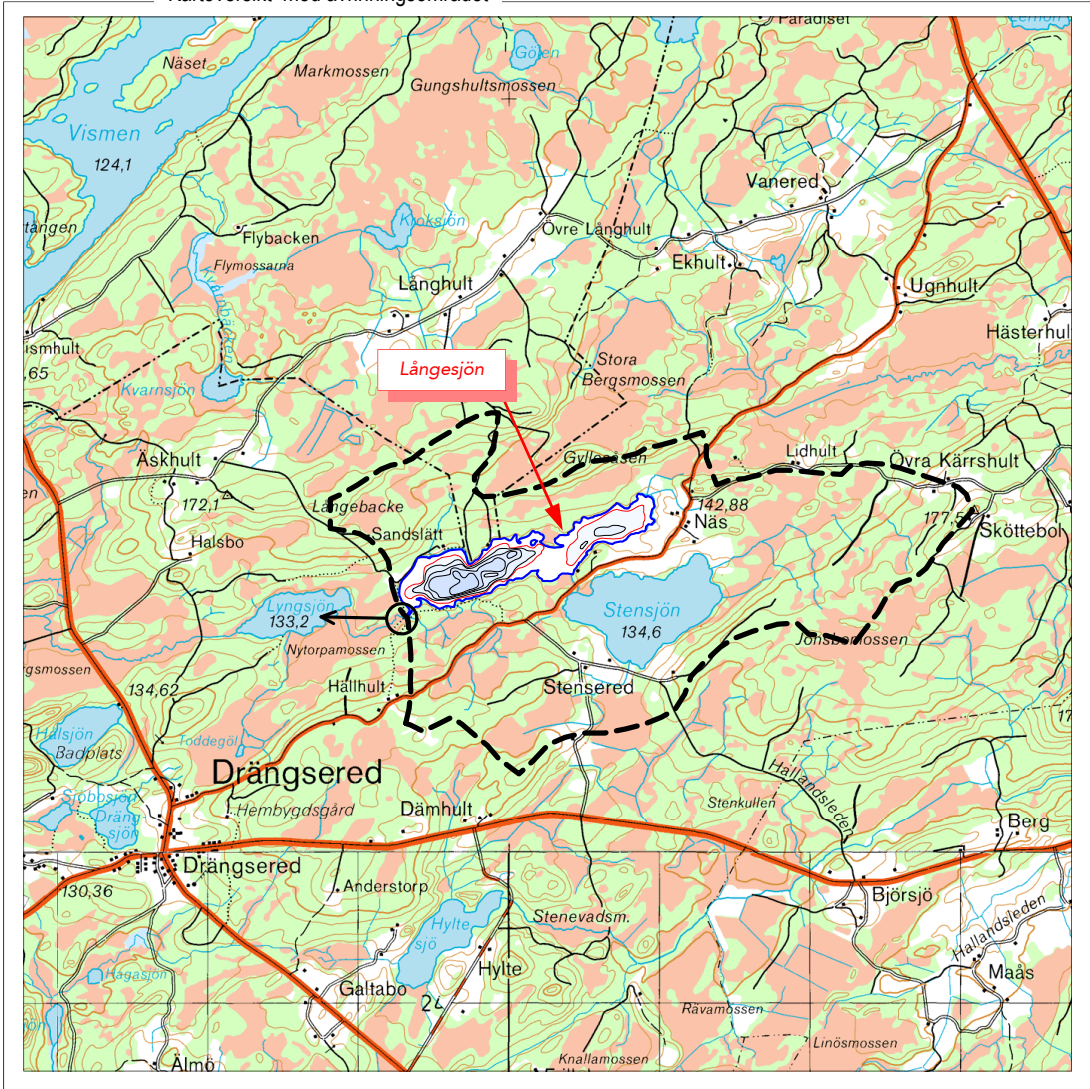
Sjömätning 1997 och layout 2002: Anders Svahnberg, Myrica AB, Värnamo.

- 5<sub>2</sub> Djupangivelser i meter<sub>decimeter</sub>
- + Friliggande sten, stengrynnor
- Större område med vass/säv
- Lodskott



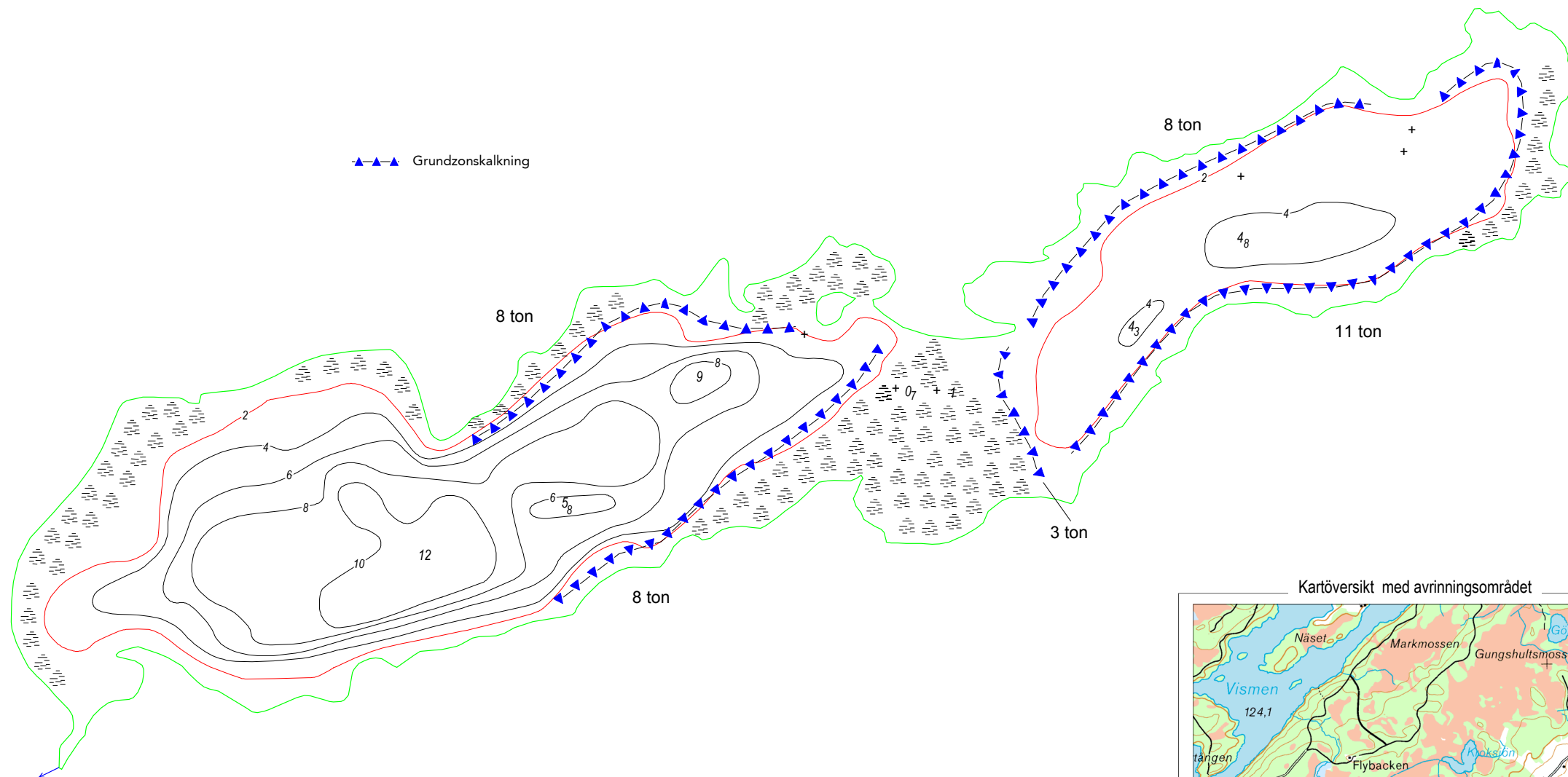
En kartprodukt från MYRICA AB

Kartöversikt med avrinningsområdet



Skala 1:50 000. Ur karta © Lantmäterverket Gävle 2001. Medgivande M2001/1212.





# LÅNGESJÖN

632657 132932 Falkenbergs kommun, Hallands län

## Spridningskarta båtkalkning Kalkmängd 2014 – 2016 38 ton/år

**Kalken skall fördelas jämnt över hela markerade spridningsområden**

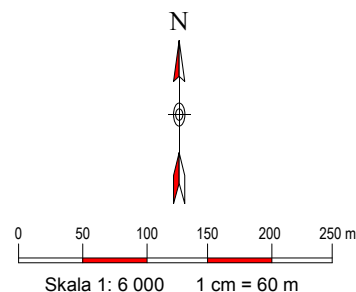
Spridning får inte ske vid sommarstugestrand, badplats, båtbrygga, båtplats eller annat strandområde så att enskilda strandägare eller rörligt friluftsliv

Topografiskt kartblad: 5C NO  
Djupangivelser i meter, refererande till vattenstånd vid landvegetationens gräns, "normalvattenstånd". Ofullständigheter och avvikelser från angivna djup kan förekomma. Båttrafik efter kartan sker på egen risk. Projektion Gauss, RT 90 2,5 gon väst.

Ekolodad med båt 1997, 1 777 lodskott med individuell dGPS (2 m) positionering.

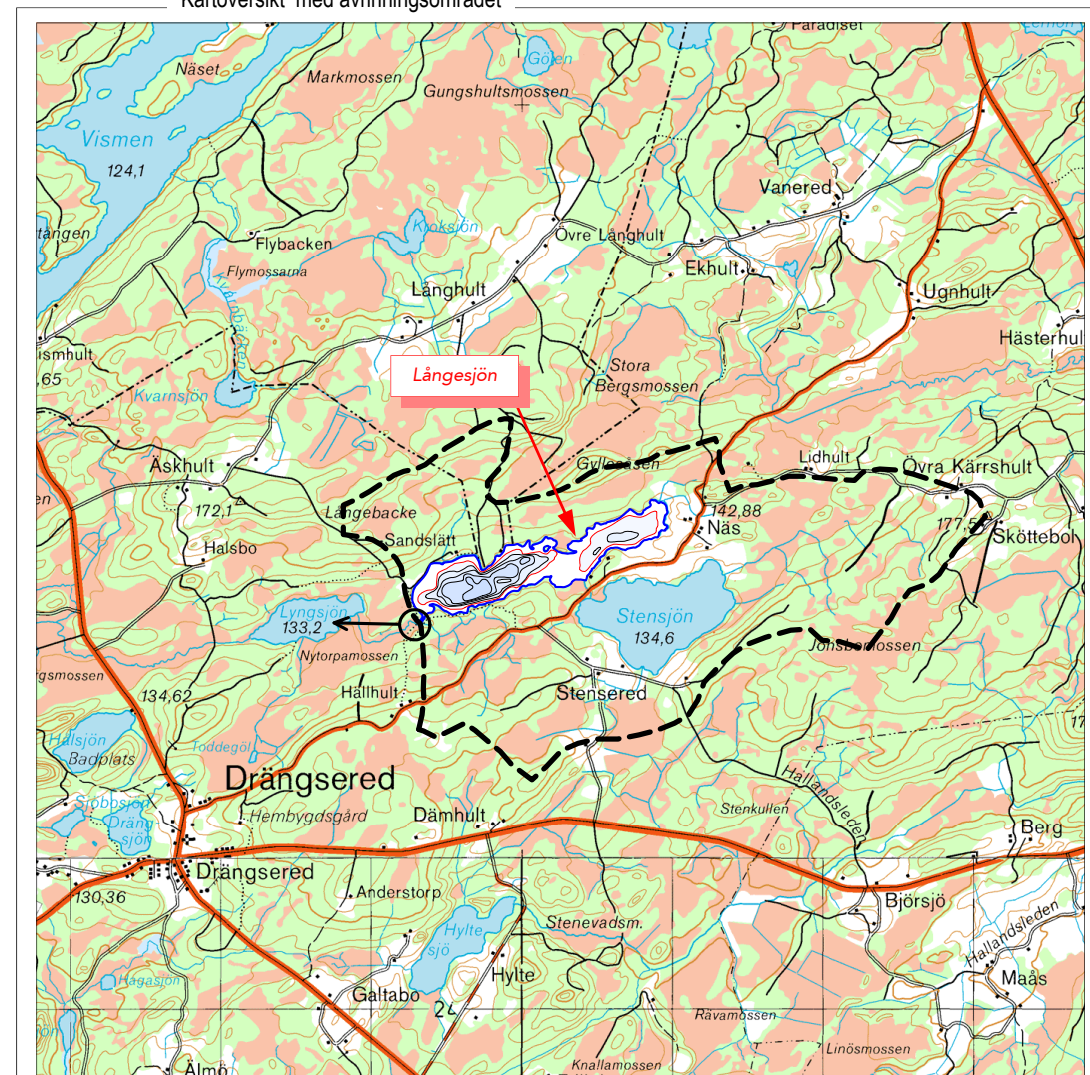
Sjömätning 1997 och layout 2002: Anders Svahnberg, Myrica AB, Värnamo.

- 5<sub>2</sub> Djupangivelser i meter,decimeter
- + Friliggande sten, stengrynn
- Större område med vass/säv



En kartprodukt från **MYRICA** ab

Kartöversikt med avrinningsområdet



Skala 1:50 000. Ur karta © Lantmäterverket Gävle 2001. Medgivande M2001/1212.