

YXSJÖ

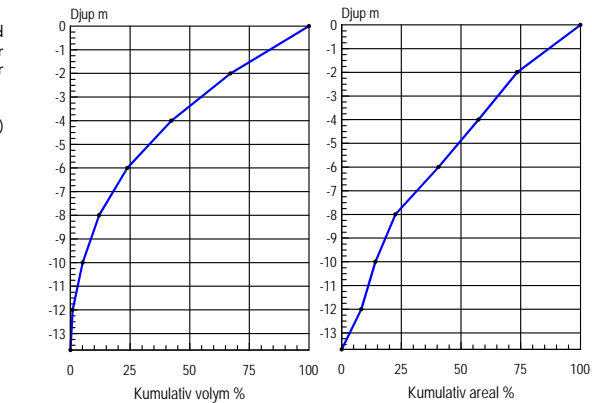
632346 131409 Falkenbergs kommun, Hallands län

Topografiskt kartblad: 5C SV

Djupangivelser i meter, refererande till vattenstånd vid landvegetationens gräns, "normalvattenstånd". Ofullständigheter och avvikelser från angivna djup kan förekomma. Båtrafik efter kartan sker på egen risk. Projektion Gauss, RT 90 2,5 gon väst.

Ekolodad med båt 1997, 784 lodskott med individuell dGPS (2 m) positionering.

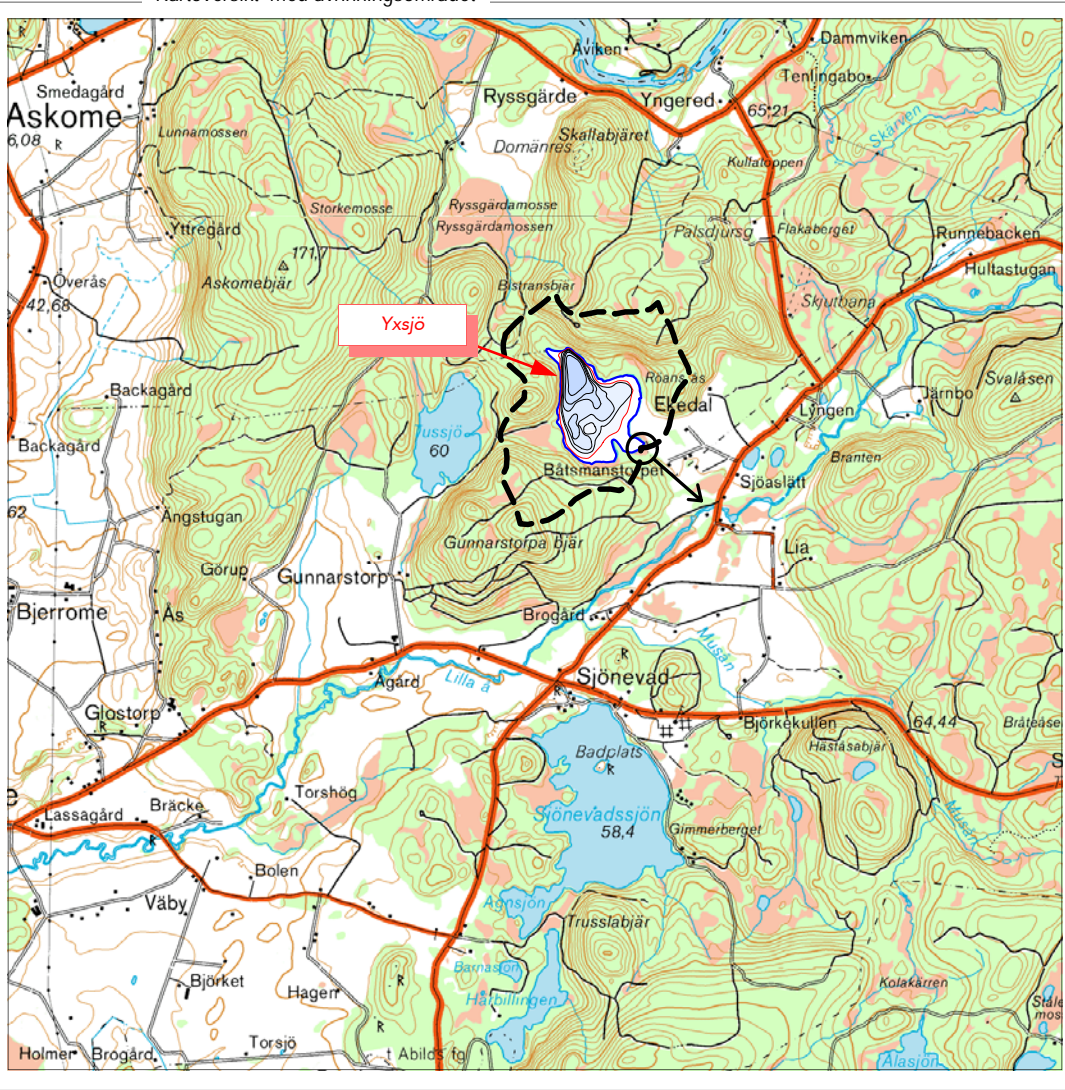
Huvudavrinningsområde.	103	Ätran
Areal sjöyta	30	Ha
Maxdjup	13,7	m
Medeldjup	5,2	m
Volym	1,55	Milj. m ³
Strandlinjens längd inkl öar	2 760	m
Antal öar - (areal >0,01 ha) areal	-	Ha
Avr.- område (utloppet).	1,3	Km ²
Avrinningstal (SMHI 1961-90)	17	L/skm ²
Årlig avrinning	0,70	Milj. m ³
Teor. oms.-tid	2,2	År
Höj	100	m



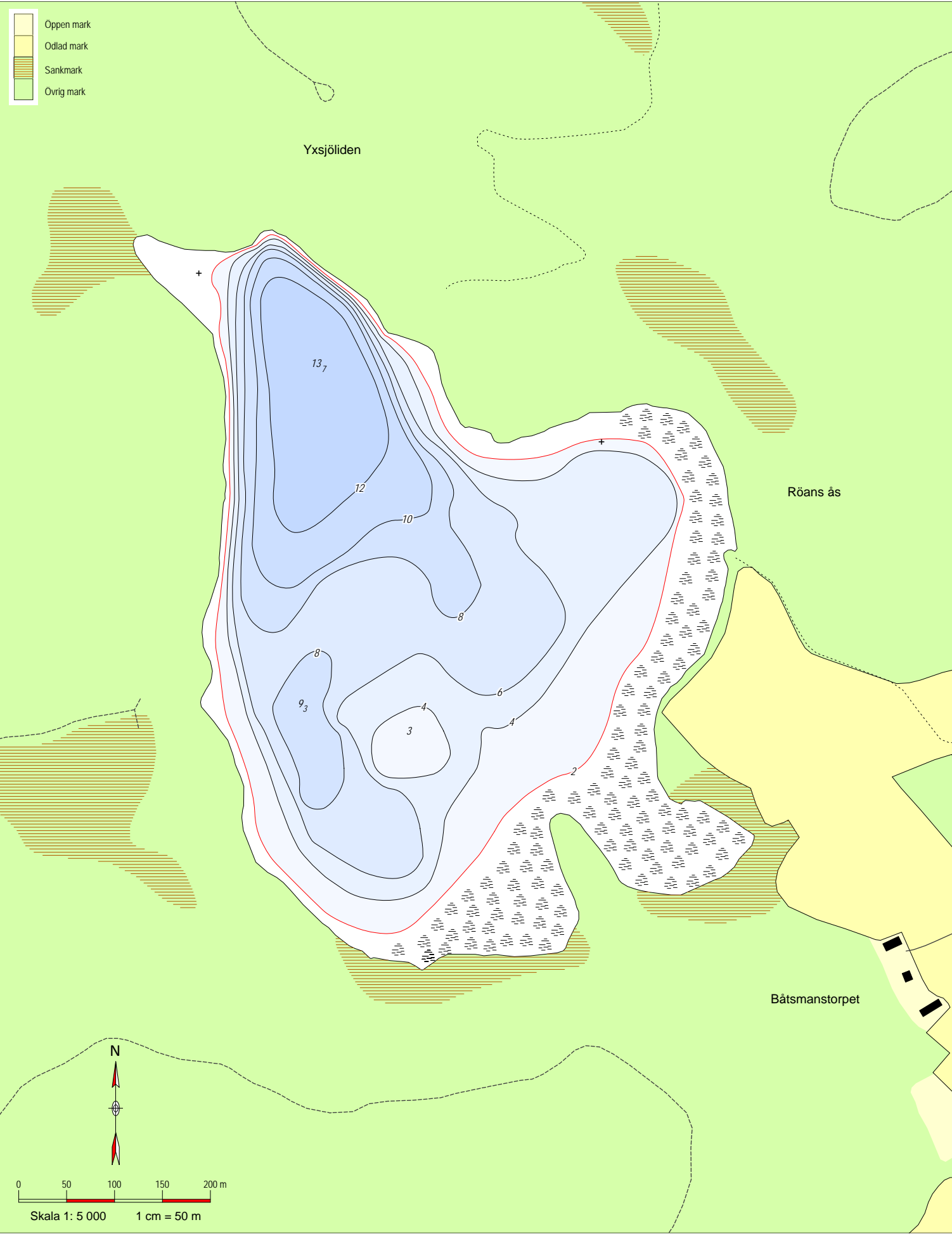
Sjömätning 1997 och layout 2002: Anders Svahnberg, Myrica AB, Värnamo .

- 5₂ Djupangivelser i meterdecimeter
- + Friliggande sten, stengrynn
- Större område med vass/säv

Kartöversikt med avrinningsområdet



Skala 1:50 000. Ur karta © Lantmäteriverket Gävle 2001. Medgivande M2001/1212.



YXSJÖ

632346 131409 Falkenbergs kommun, Hallands län

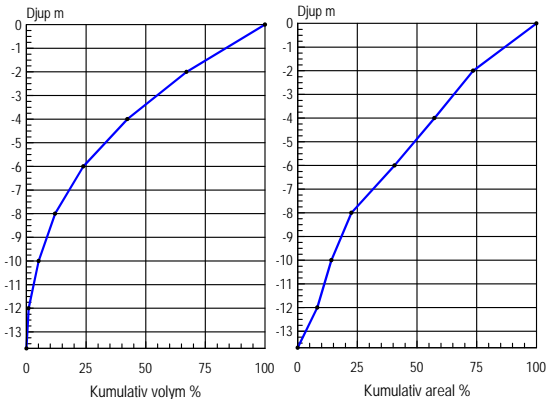
Topografiskt kartblad: 5C SV

Djupangivelser i meter, refererande till vattenstånd vid landvegetationens gräns, "normalvattenstånd". Ofullständigheter och avvikelser från angivna djup kan förekomma. Båttrafik efter kartan sker på egen risk. Projektion Gauss, RT 90 2,5 gon väst.

Ekolodad med båt 1997, 784 lodskott med individuell dGPS (2 m) positionering.

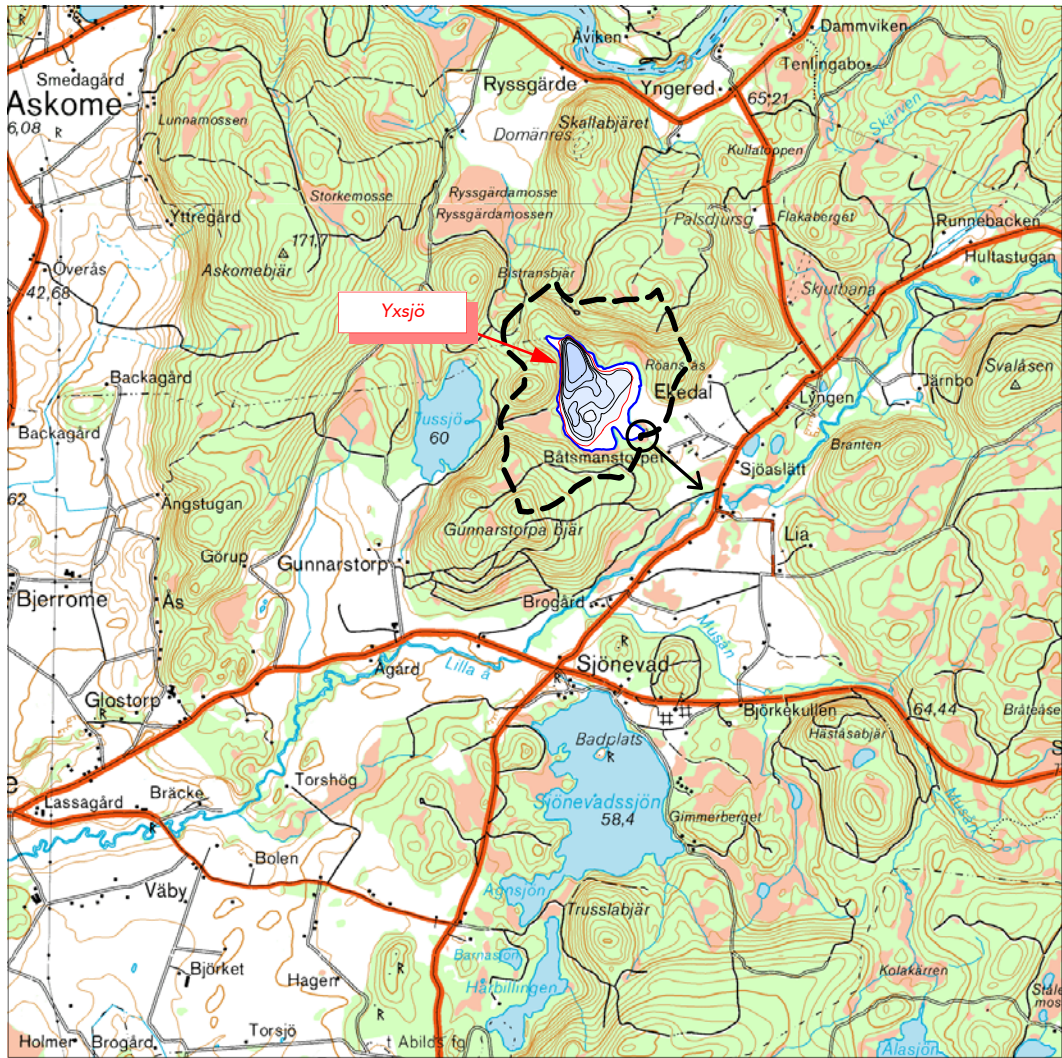
Huvudavrinningsområde	103	Ätran
Areal sjöyta	30	Ha
Maxdjup	13,7	m
Medeldjup	5,2	m
Volym	1,55	Milj. m³
Strandlinjens längd inkl öar	2 760	m
Antal öar - (areal >0,01 ha) areal . .	-	Ha
Avr.- område (utloppet).	1,3	Km²
Avrinningstal (SMHI 1961-90)	17	L/skm²
Årlig avrinning	0,70	Milj. m³
Teor. oms.-tid	2,2	År
Höj	100	m

Sjömätning 1997 och layout 2002: Anders Svahnberg, Myrica AB, Värnamo .

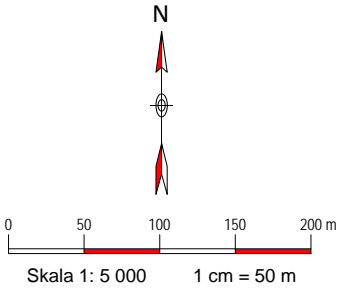
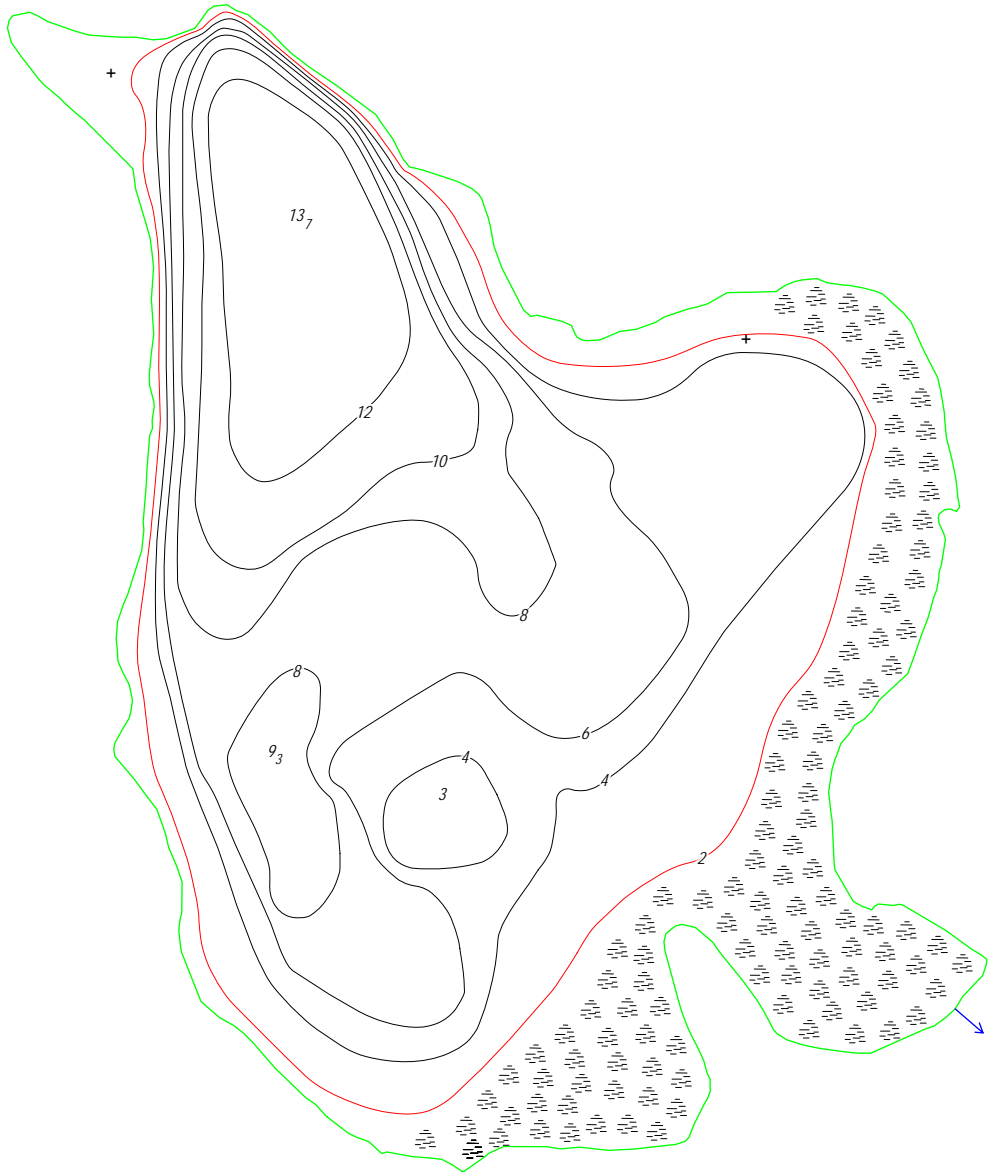


- 5₂ Djupangivelser i meterdecimeter
- + Friliggande sten, stengrynnar
- Större område med vass/säv

Kartöversikt med avrinningsområdet



Skala 1:50 000. Ur karta © Lantmäteriverket Gävle 2001. Medgivande M2001/1212.



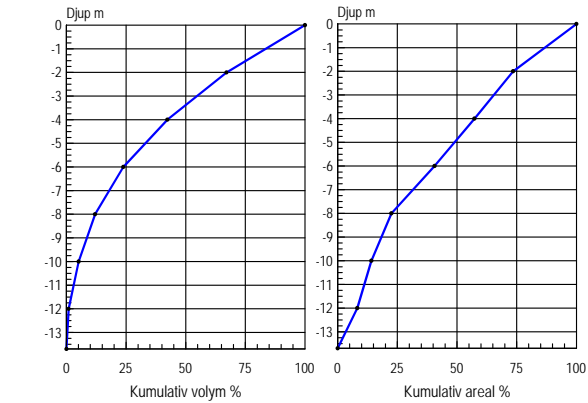
Topografiskt kartblad: 5C SV

Djupangivelser i meter, refererande till vattenstånd vid landvegetationens gräns, "normalvattenstånd". Ofullständigheter och avvikelser från angivna djup kan förekomma. Båtrafik efter kartan sker på egen risk. Projektion Gauss, RT 90 2,5 gon väst.

Ekolodad med båt 1997, 784 lodskott med individuell dGPS (2 m) positionering.

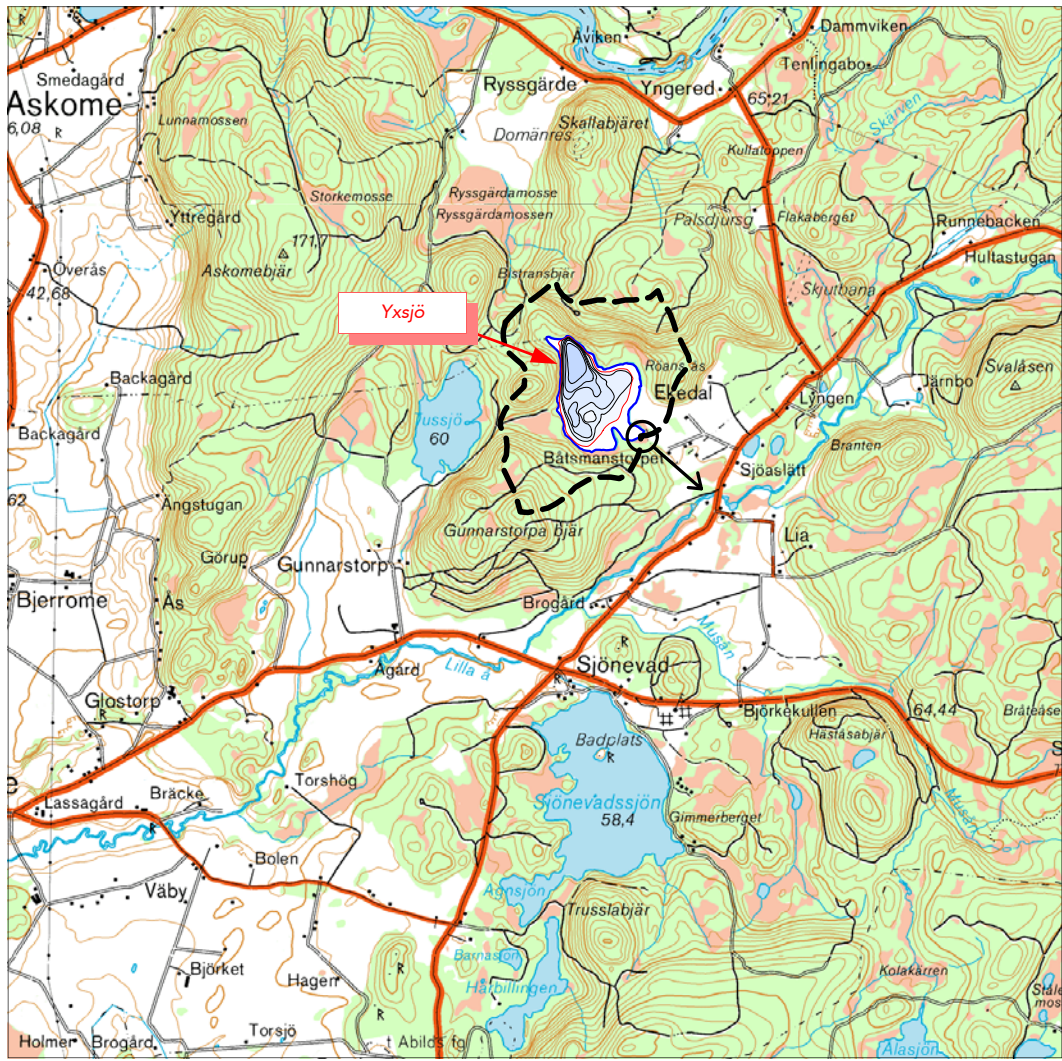
Huvudavrinningsområde	103	Åtran
Areal sjöyta	30	Ha
Maxdjup	13,7	m
Medeldjup	5,2	m
Volym	1,55	Milj. m³
Strandlinjens längd inkl öar	2 760	m
Antal öar - (areal >0,01 ha) areal . .	-	Ha
Avr.- område (utloppet).	1,3	Km²
Avrinningstal (SMHI 1961-90)	17	L/skm²
Årlig avrinning	0,70	Milj. m³
Teor. oms.-tid	2,2	År
Höj	100	m

Sjömätning 1997 och layout 2002: Anders Svahnberg, Myrica AB, Värnamo .

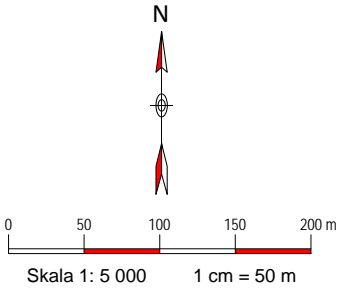
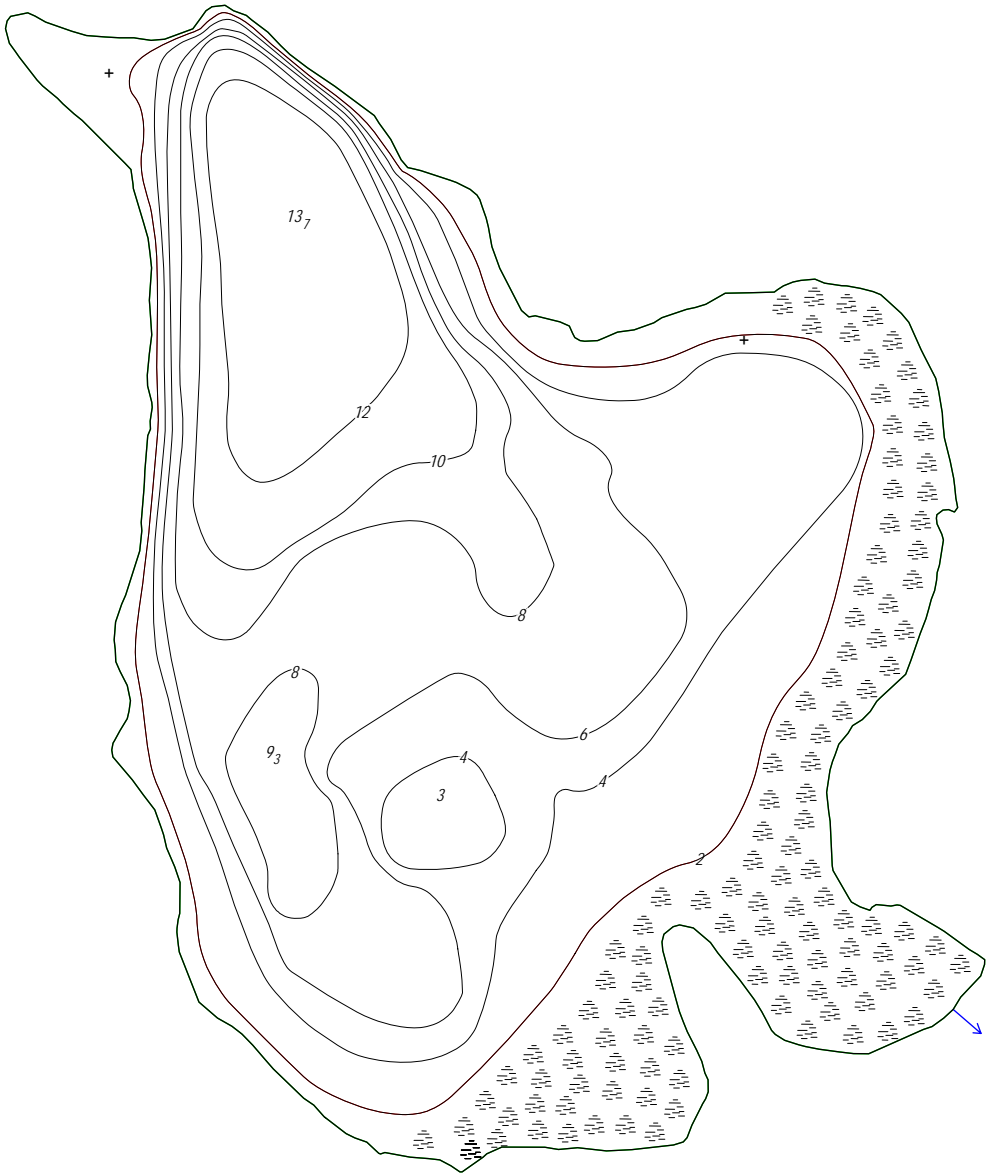


- 5₂ Djupangivelser i meter_{decimeter}
- + Friliggande sten, stengrynn
- Större område med vass/säv

Kartöversikt med avrinningsområdet



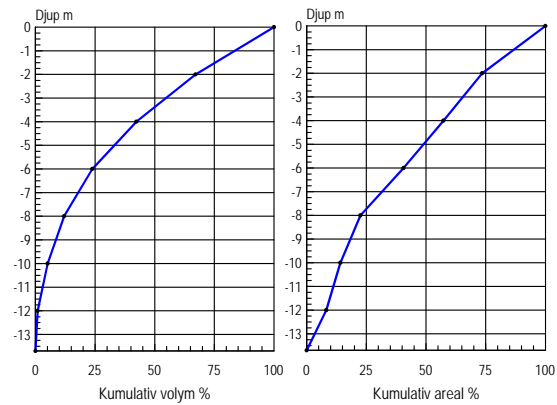
Skala 1:50 000. Ur karta © Lantmäteriverket Gävle 2001. Medgivande M2001/1212.




Djupangivelser i meter, refererande till vattenstånd vid landvegetationens gräns, "normalvattenstånd". Ofullständigheter och avvikelser från angivna djup kan förekomma. Båttrafik efter kartan sker på egen risk. Projektion Gauss, RT 90 2,5 gon väst.

Ekolodad med båt 1997, 784 lodskott med individuell dGPS (2 m) positionering.

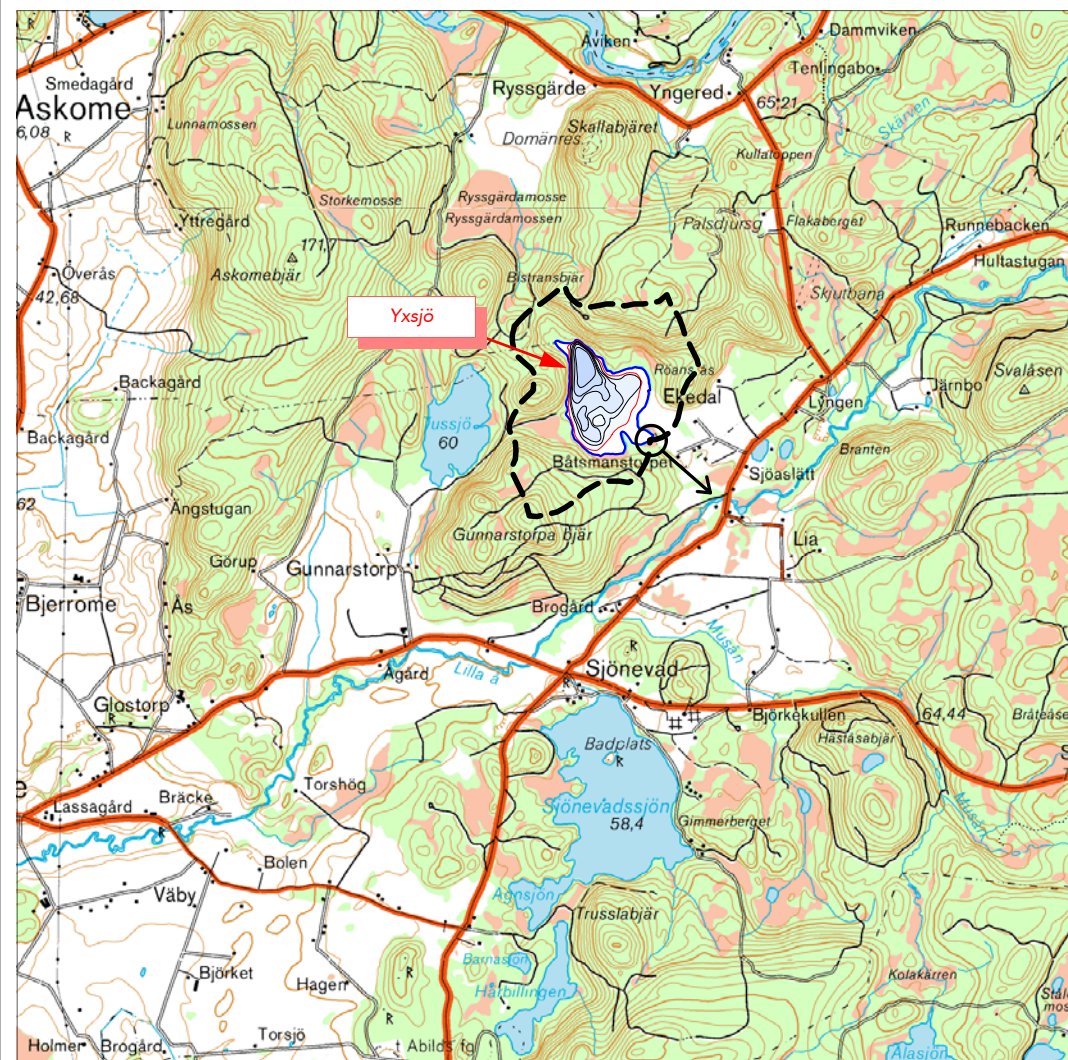
Huvudavrinningsområde	103	Ätran
Areal sjöyta	30	Ha
Maxdjup	13,7	m
Medeldjup	5,2	m
Volym	1,55	Milj. m ³
Strandlinjens längd inkl äar	2 760	m
Antal äar - (areal >0,01 ha) areal . .	-	Ha
Avr.- område (utloppet).	1,3	Km ²
Avrinningsstal (SMHI 1961-90)	17	L/skm ²
Årlig avrinning	0,70	Milj. m ³
Teor. oms.-tid	2,2	År
Höjd	100	m



Sjömätning 1997 och layout 2002: Anders Svahnberg, Myrica AB, Värnamo.

- 5₂ Djupangivelser i meter_{decimeter}
- + Friliggande sten, stengryнна
-  Större område med vass/säv
- Lodskott

Kartöversikt med avrinningsområdet



Skala 1:50 000. Ur karta © Lantmäteriverket Gävle 2001. Medgivande M2001/1212.

