

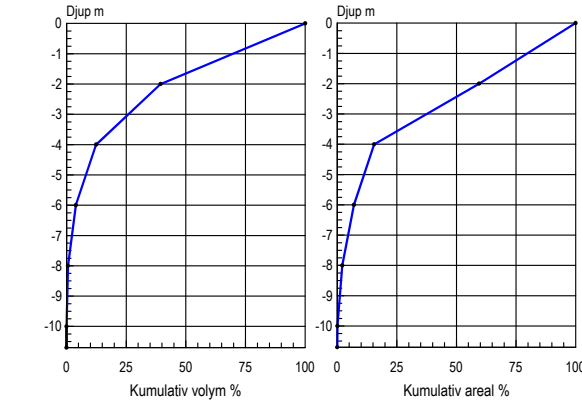
# SJÖNEVADSSJÖN

632176 131370 Falkenbergs kommun, Hallands län

Topografiskt kartblad: 5C SV  
Djupangivelser i meter, refererande till vattenstånd vid landvegetationens gräns, "normalvattenstånd". Ofullständigheter och avvikelser från angivna djup kan förekomma. Båttrafik efter kartan sker på egen risk. Projektion Gauss, RT 90 2,5 gon väst.

Ekolodad med båt 1997, 3 957 lodskott med individuell dGPS (2 m) positionering.

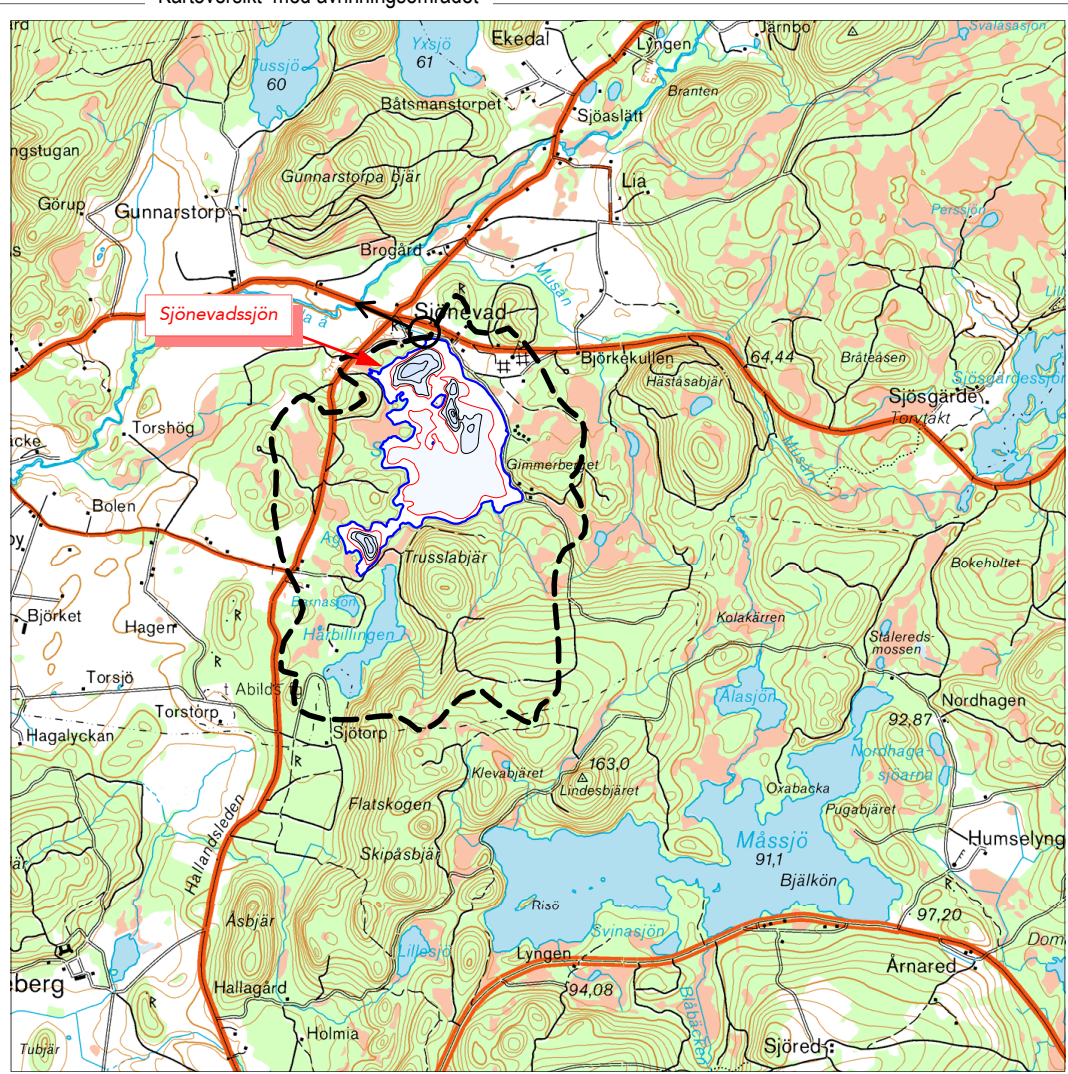
Huvudavrinningsområde . . . . .	103	Ätran
Areal sjöyta . . . . .	82	Ha
Maxdjup . . . . .	10,7	m
Medeldjup . . . . .	2,5	m
Volym . . . . .	2,05	Milj. m <sup>3</sup>
Strandlinjens längd inkl öar . . . . .	6 840	m
Antal öar 1 (areal >0,01 ha) areal . . . . .	0,46	Ha
Avr.- område (utloppet) . . . . .	4,4	Km <sup>2</sup>
Avrinningstal (SMHI 1961-90) . . . . .	17	L/skm <sup>2</sup>
Årlig avrinning . . . . .	2,4	Milj. m <sup>3</sup>
Teor. oms.-tid . . . . .	0,9	År
Höj . . . . .	58	m



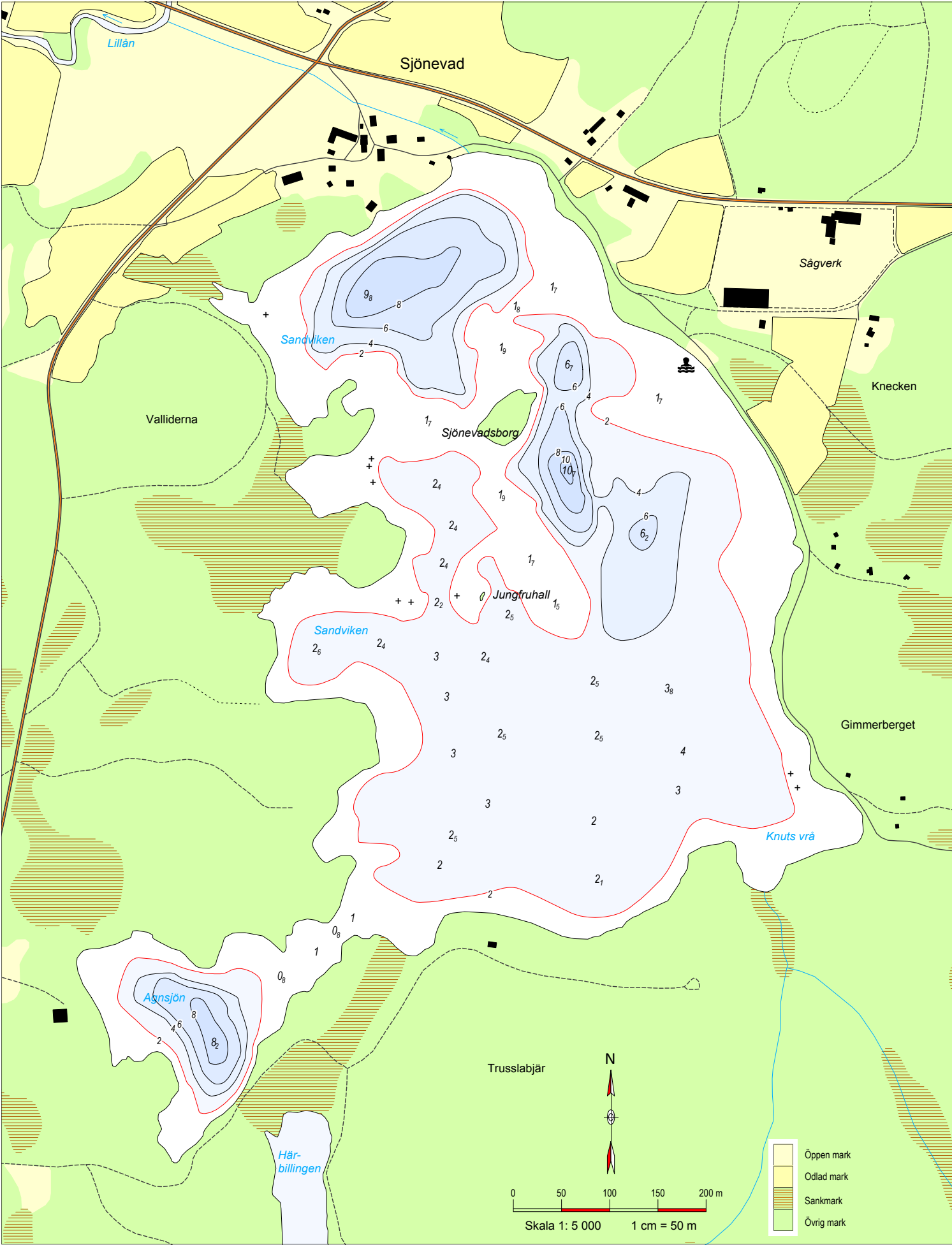
Sjömätning 1997 och layout 2002: Anders Svahnberg, Myrica AB, Värnamo .

- 52 Djupangivelser i meterdecimeter
- + Friliggande sten, stengrynn

Kartöversikt med avrinningsområdet



Skala 1:50 000. Ur karta © Lantmäterverket Gävle 2001. Medgivande M2001/1212.





SJÖNEVADSSJÖN

632176 131370 Falkenbergs kommun, Hallands län

Topografiskt kartblad: 5C SV

Djupangivelser i meter, refererande till vattenstånd vid landvegetationens gräns, "normalvattenstånd". Ofullständigheter och avvikelser från angivna djup kan förekomma. Båttrafik efter kartan sker på egen risk. Projektion Gauss, RT 90 2,5 gon väst.

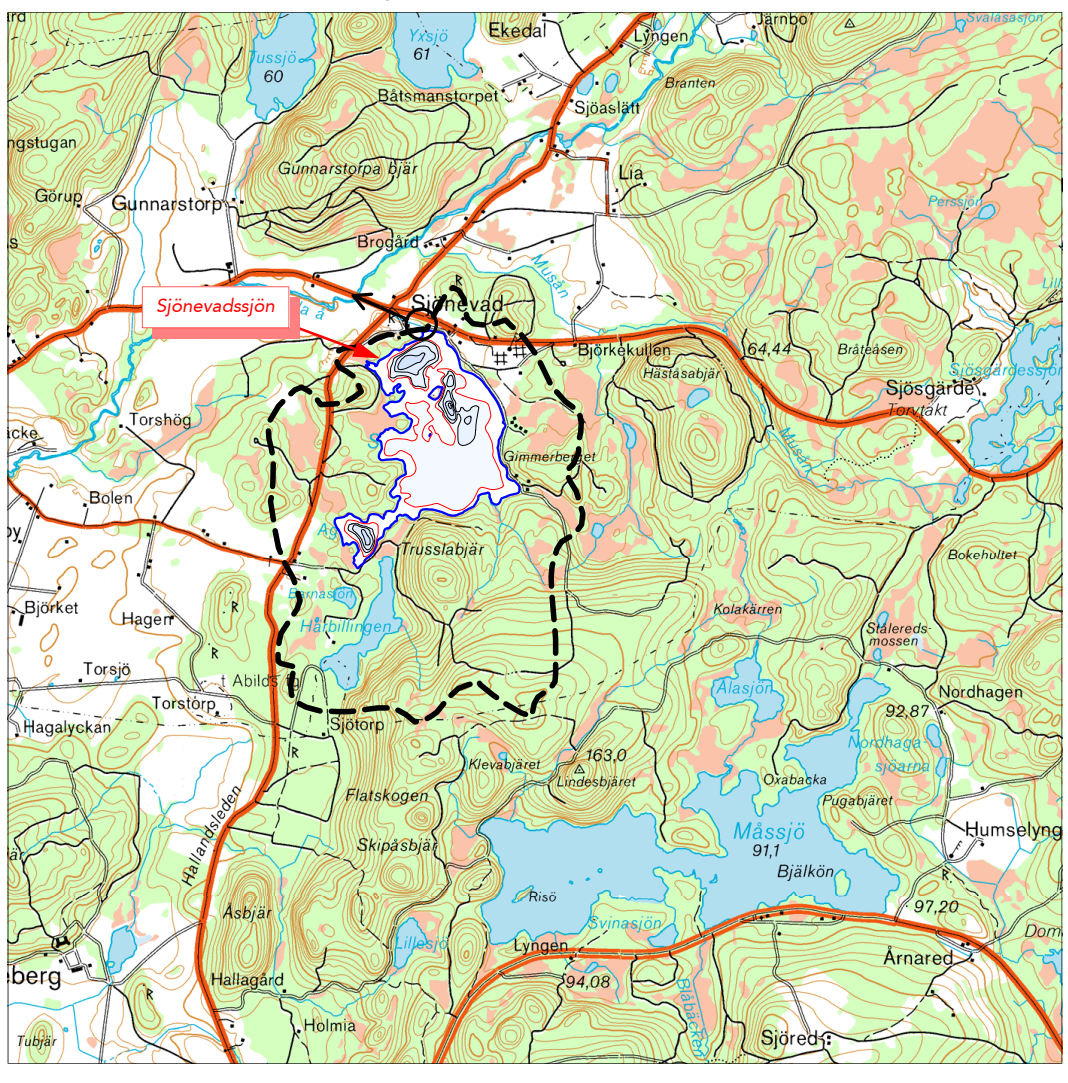
Ekolodad med båt 1997, 3 957 lodskott med individuell dGPS (2 m) positionering.

Huvudavrinningsområde . . . . .	103	Ätran
Areal sjöyta . . . . .	82	Ha
Maxdjup . . . . .	10,7	m
Medeldjup . . . . .	2,5	m
Volym . . . . .	2,05	Milj. m³
Strandlinjens längd inkl öar . . . . .	6 840	m
Antal öar 1 (areal >0,01 ha) areal . . . . .	0,46	Ha
Avr.- område (utloppet) . . . . .	4,4	Km²
Avrinningstal (SMHI 1961-90) . . . . .	17	L/skm²
Årlig avrinning . . . . .	2,4	Milj. m³
Teor. oms.-tid . . . . .	0,9	År
Höjd . . . . .	58	m

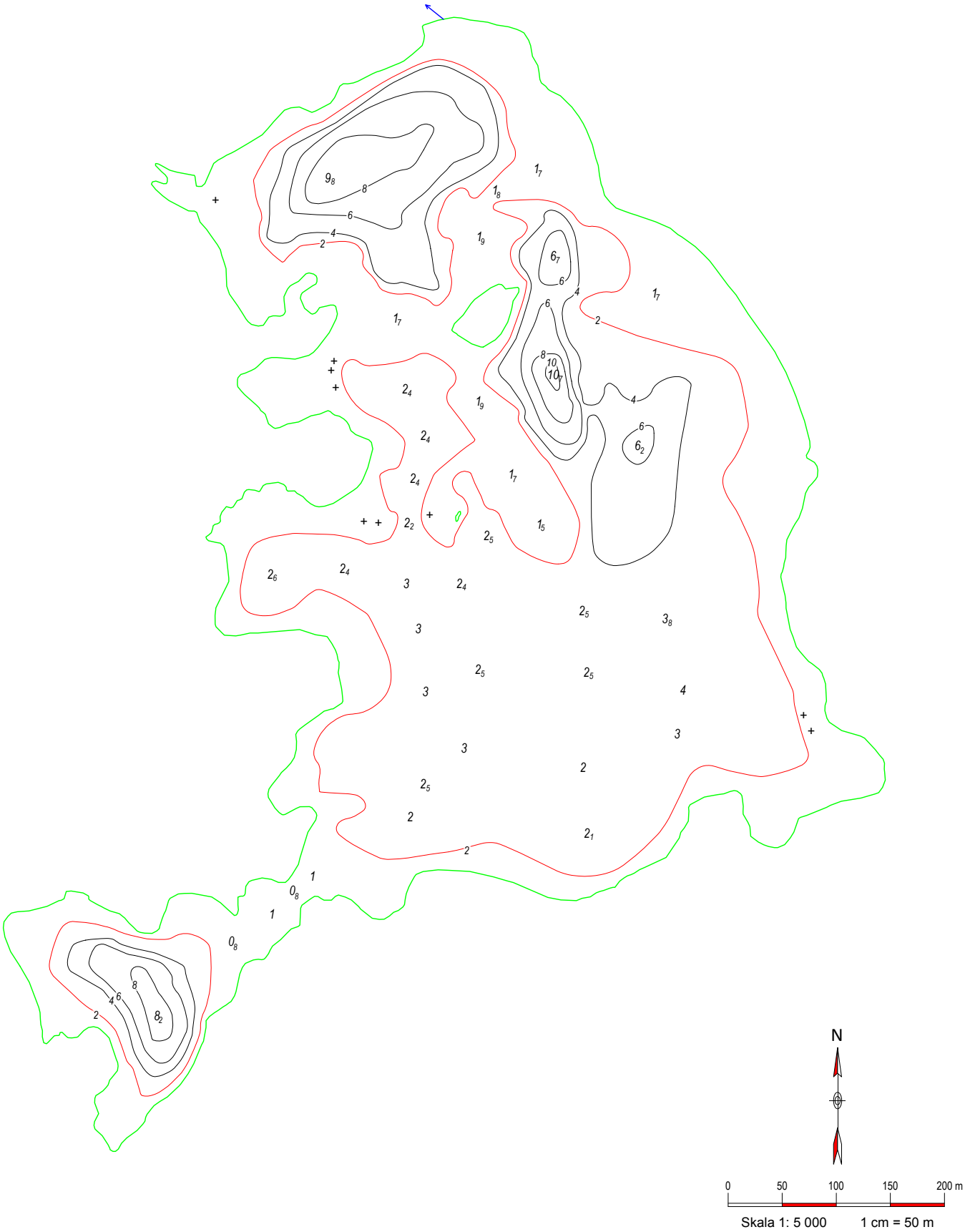
Sjömätning 1997 och layout 2002: Anders Svahnberg, Myrica AB, Värnamo .

- 5<sub>2</sub> Djupangivelser i meterdecimeter
- + Friliggande sten, stengrynnor

Kartöversikt med avrinningsområdet



Skala 1:50 000. Ur karta © Lantmäteriverket Gävle 2001. Medgivande M2001/1212.



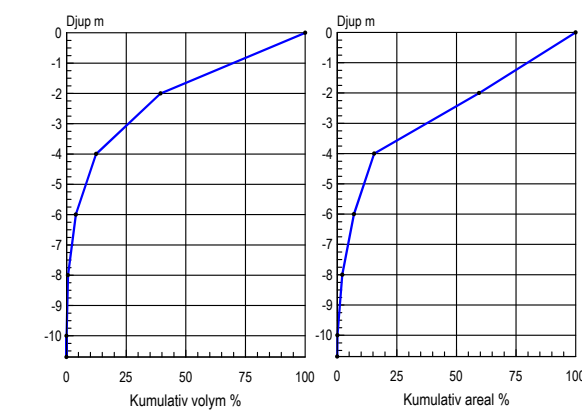


SJÖNEVADSSJÖN

632176 131370 Falkenbergs kommun, Hallands län

Topografiskt kartblad: 5C SV  
Djupangivelser i meter, refererande till vattenstånd vid landvegetationens gräns, "normalvattenstånd". Ofullständigheter och avvikelser från angivna djup kan förekomma. Båttrafik efter kartan sker på egen risk. Projektion Gauss, RT 90 2,5 gon väst.  
Ekolodad med båt 1997, 3 957 lodskott med individuell dGPS (2 m) positionering.

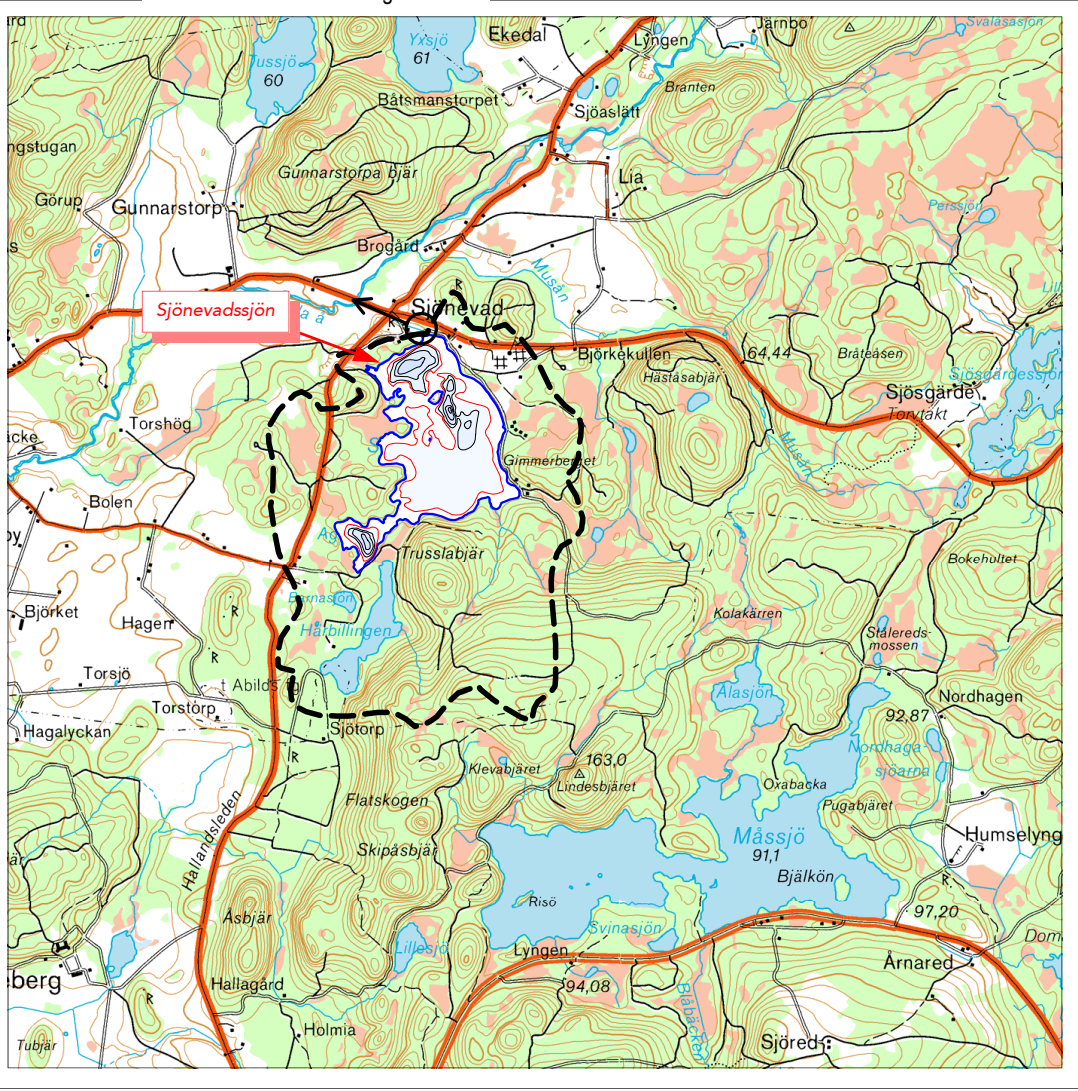
Huvudavrinningsområde. ....	103	Ätran
Areal sjöyta .....	82	Ha
Maxdjup .....	10,7	m
Medeldjup .....	2,5	m
Volym .....	2,05	Milj. m³
Strandlinjens längd inkl öar .....	6 840	m
Antal öar 1 (areal >0,01 ha) areal ..	0,46	Ha
Avr.- område (utloppet) .....	4,4	Km²
Avrinningstal (SMHI 1961-90) .....	17	L/skm²
Årlig avrinning .....	2,4	Milj. m³
Teor. oms.-tid .....	0,9	År
Höj .....	58	m



Sjömätning 1997 och layout 2002: Anders Svahnberg, Myrica AB, Värnamo .

- 5<sub>2</sub> Djupangivelser i meterdecimeter
- + Friliggande sten, stengrynn

Kartöversikt med avrinningsområdet



Skala 1:50 000. Ur karta © Lantmäteriverket Gävle 2001. Medgivande M2001/1212.





SJÖNEVADSSJÖN

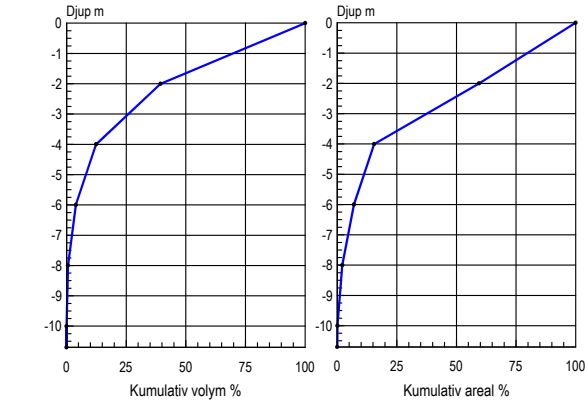
632176 131370 Falkenbergs kommun, Hallands län

Arkivex

Topografiskt kartblad: 5C SV  
Djupangivelser i meter, refererande till vattenstånd vid landvegetationens gräns, "normalvattenstånd". Ofullständigheter och avvikelser från angivna djup kan förekomma. Båttrafik efter kartan sker på egen risk. Projektion Gauss, RT 90 2,5 gon väst.

Ekolodad med båt 1997, 3 957 lodskott med individuell dGPS (2 m) positionering.

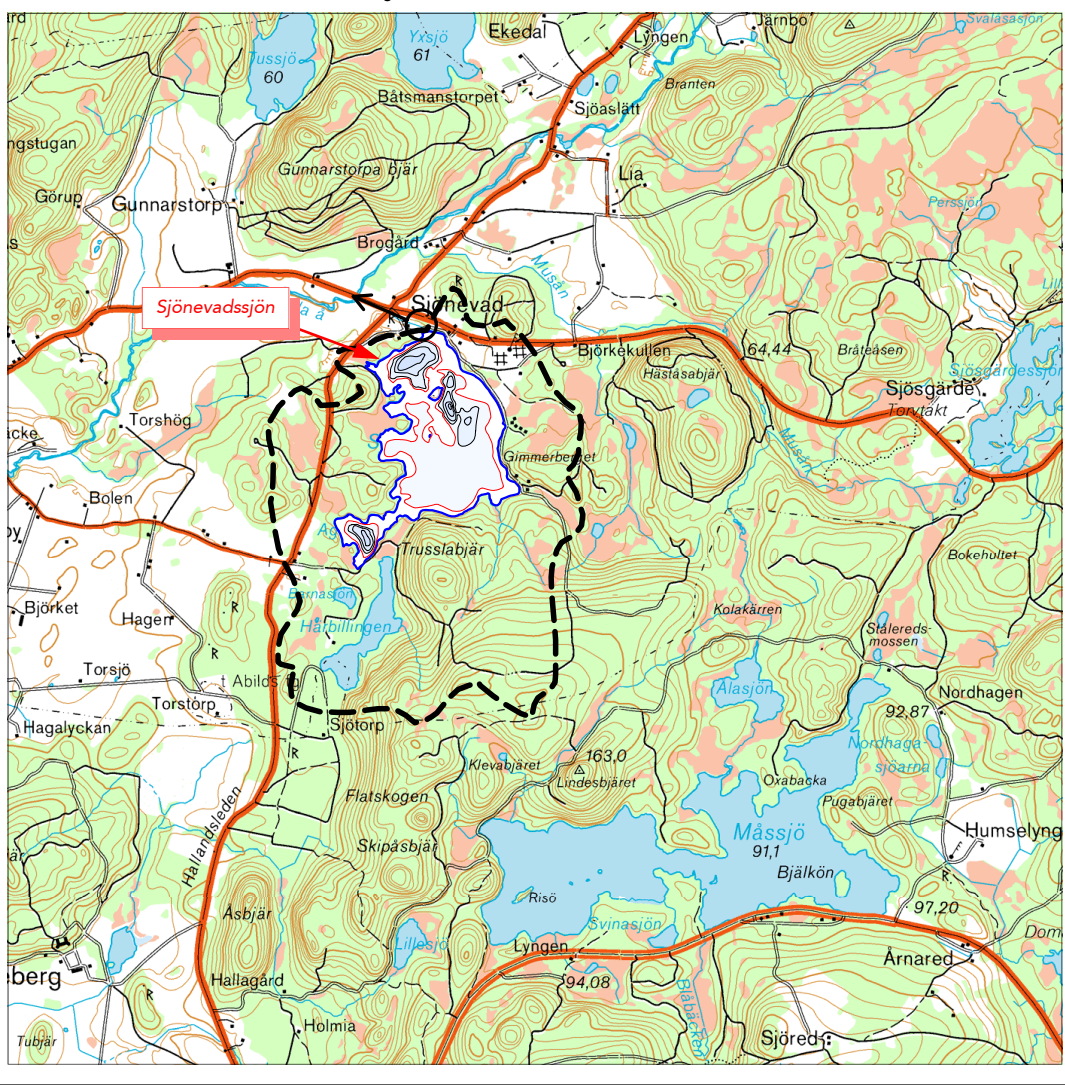
Huvudavrinningsområde.....	103	Ätran
Areal sjöyta.....	82	Ha
Maxdjup.....	10,7	m
Medeldjup.....	2,5	m
Volym.....	2,05	Milj. m³
Strandlinjens längd inkl öar.....	6 840	m
Antal öar 1 (areal >0,01 ha) areal..	0,46	Ha
Avr.- område (utloppet).....	4,4	Km²
Avrinningstal (SMHI 1961-90).....	17	L/skm²
Årlig avrinning.....	2,4	Milj. m³
Teor. oms.-tid.....	0,9	År
Höj.....	58	m



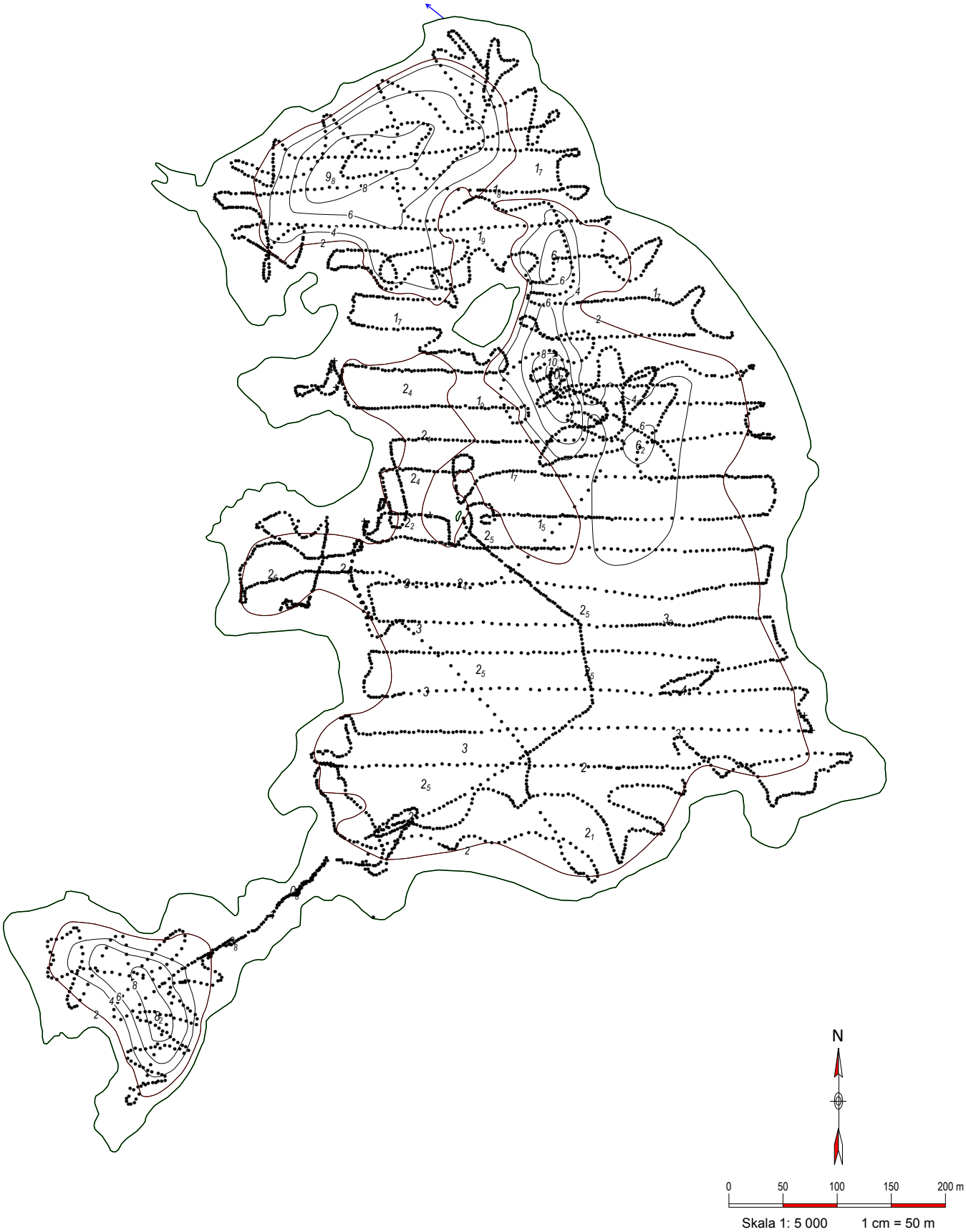
Sjömätning 1997 och layout 2002: Anders Svahnberg, Myrica AB, Värnamo .

- 5<sub>2</sub> Djupangivelser i meter<sub>decimeter</sub>
- + Friliggande sten, stengrynnor
- Lodskott

Kartöversikt med avrinningsområdet



Skala 1:50 000. Ur karta © Lantmäteriverket Gävle 2001. Medgivande M2001/1212.





# SJÖNEVADSSJÖN

632176 131370 Falkenbergs kommun, Hallands län

## Spridningskarta båtkalkning Kalkmängd 2011 – 2013 12 ton/år

Kalken skall fördelas jämnt över hela markerade spridningsområden

Spridning får inte ske vid sommarstugestränd, badplats, båtbygga, båtplats eller annat strandområde så att enskilda strandägare eller rörligt friluftsliv

Topografiskt kartblad: 5C NV  
Djupangivelser i meter, refererande till vattenstånd vid landvegetationens gräns, "normalvattenstånd". Ofullständigheter och avvikelser från angivna djup kan förekomma. Båtrafik efter kartan sker på egen risk. Projektion Gauss, RT 90 2,5 gon väst.

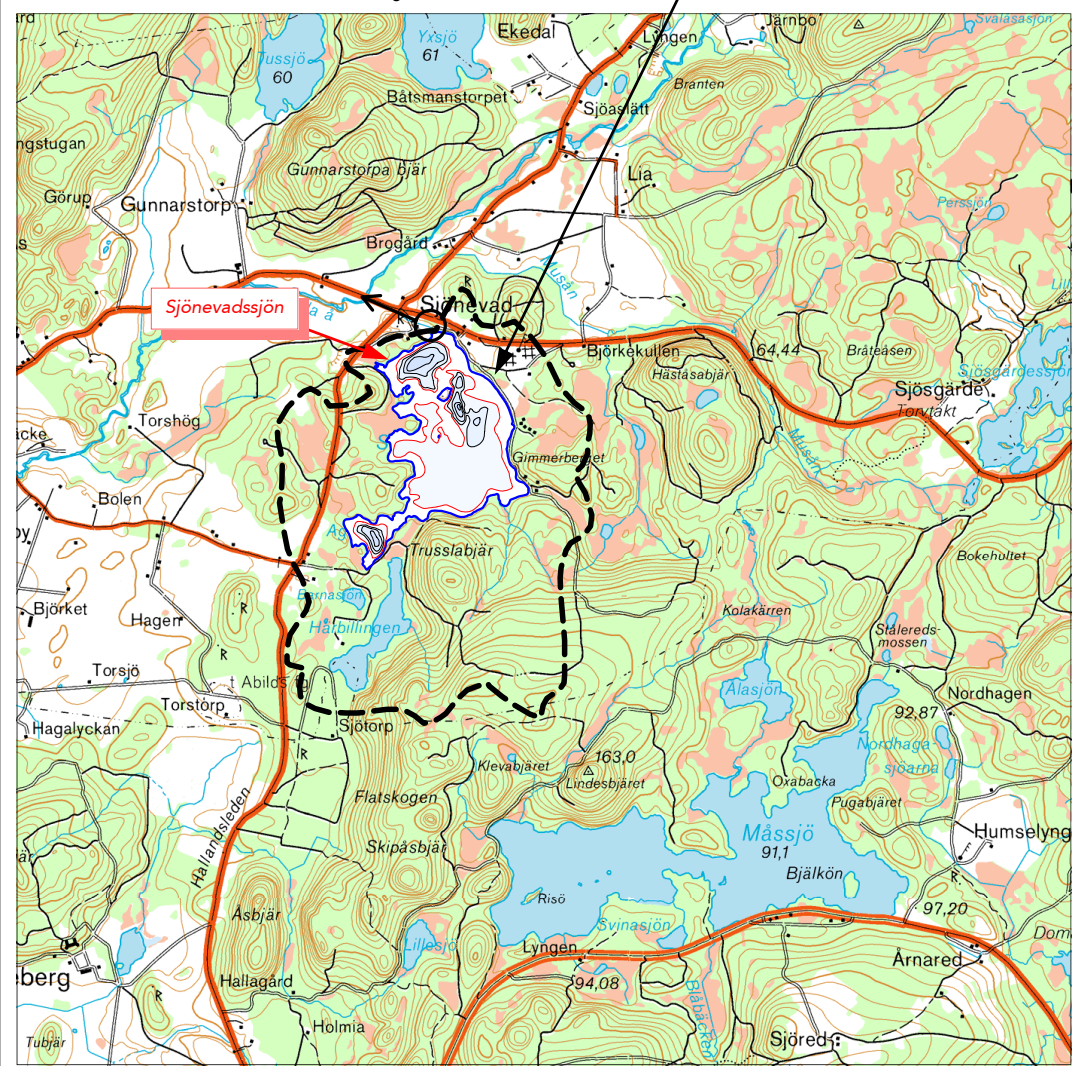
Ekolodad med båt 1997, 3 957 lodskott med individuell dGPS (2 m) positionering.

Sjömätning 1997 och layout 2002: Anders Svahnberg, Myrica AB, Värnamo.

- 5<sub>2</sub> Djupangivelser i meter<sub>decimeter</sub>
- + Friliggande sten, stengrynn
- Större område med vass/säv

lläggsplats för kalkbåt

Kartöversikt med avrinningsområdet



Skala 1:50 000. Ur karta © Lantmäterverket Gävle 2001. Medgivande M2001/1212.

Grundzonskalkning

