

SJÖSGÄRDESSJÖN

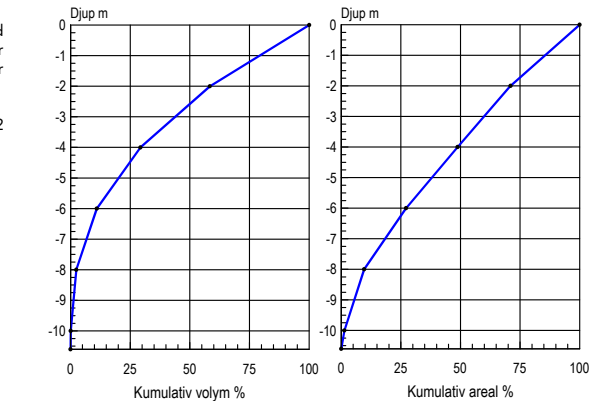
632085 131735 Falkenbergs kommun, Hallands län

Topografiskt kartblad: 5C SV

Djupangivelser i meter, refererande till vattenstånd vid landvegetationens gräns, "normalvattenstånd". Ofullständigheter och avvikelser från angivna djup kan förekomma. Båttrafik efter kartan sker på egen risk. Projektion Gauss, RT 90 2,5 gon väst.

Ekolodad med båt 1997, 1 565 lodskott med individuell dGPS (2 m) positionering.

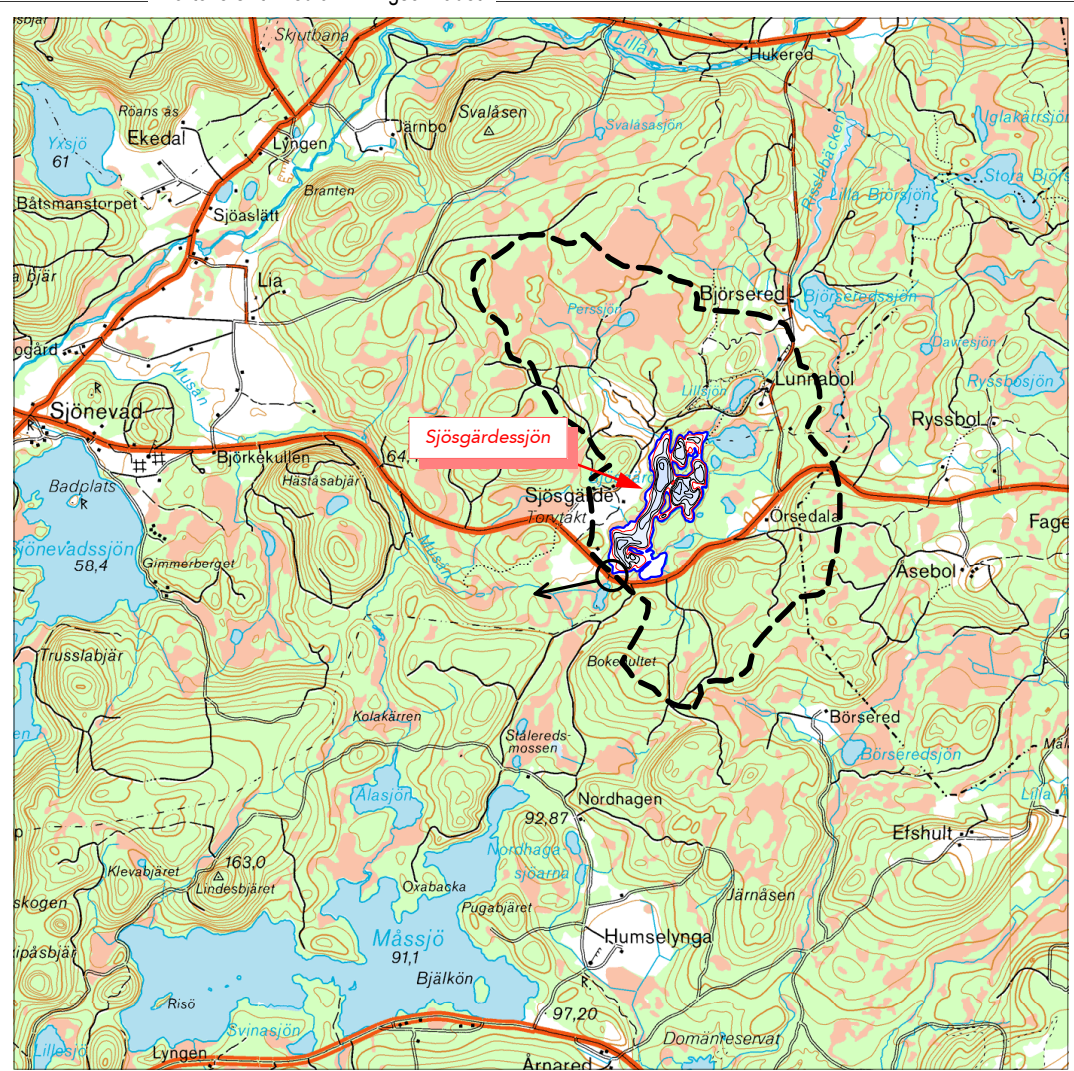
Huvudavrinningsområde.....	103	Ätran
Areal sjöyta.....	27	Ha
Maxdjup.....	10,6	m
Medeldjup.....	4,1	m
Volym.....	1,10	Milj. m³
Strandlinjens längd inkl öar.....	5 290	m
Antal öar 3 (areal >0,01 ha) areal..	1,8	Ha
Avr.- område (utloppet).....	4,2	Km²
Avrinningstal (SMHI 1961-90).....	18	L/skm²
Årlig avrinning.....	2,4	Milj. m³
Teor. oms.-tid.....	0,5	År
Höj.....	95	m



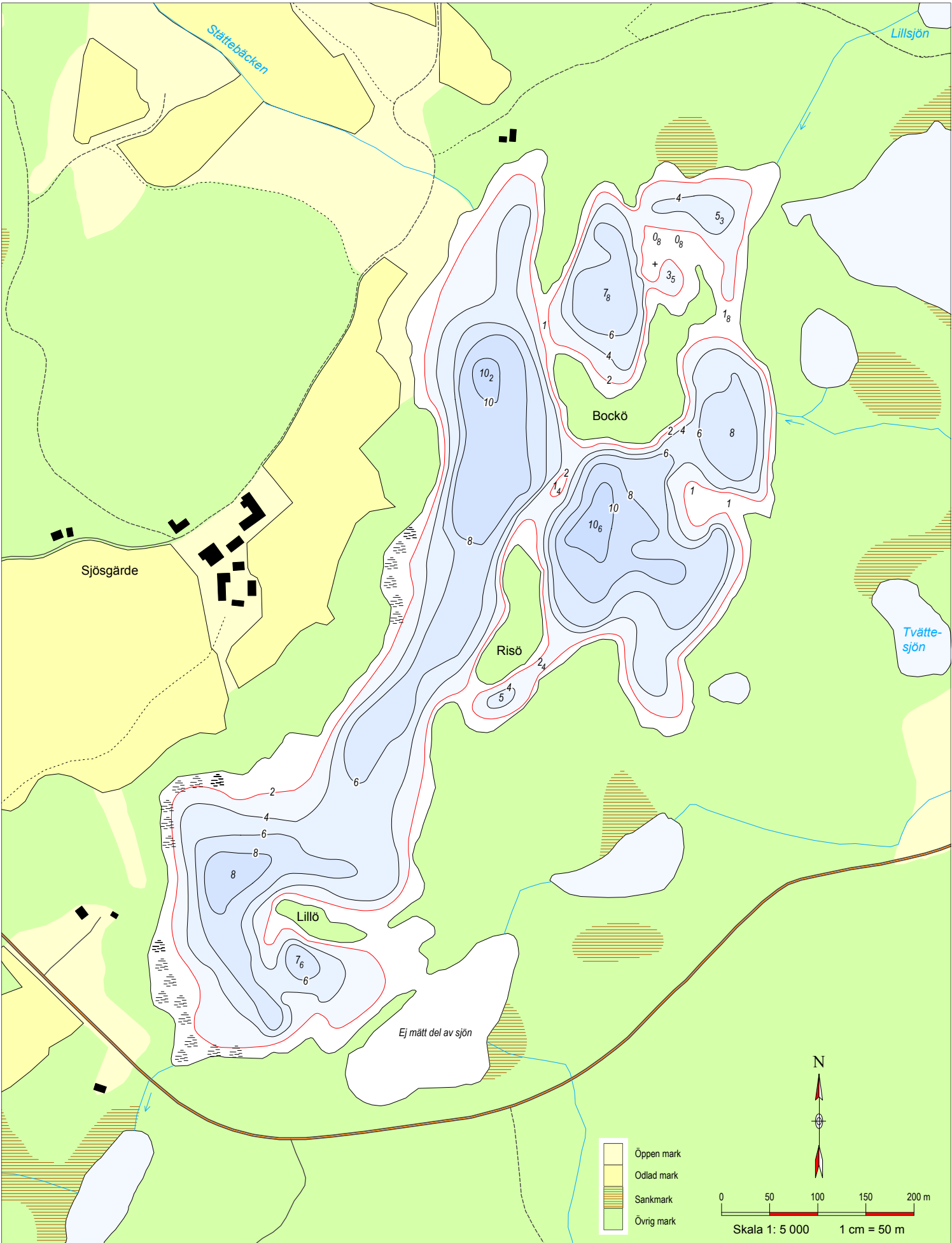
Sjömätning 1997 och layout 2002: Anders Svahnberg, Myrica AB, Värnamo .

- 5₂ Djupangivelser i meterdecimeter
- + Friliggande sten, stengrynnor
- Större område med vass/säv

Kartöversikt med avrinningsområdet



Skala 1:50 000. Ur karta © Lantmäteriverket Gävle 2001. Medgivande M2001/1212.



SJÖSGÄRDESSJÖN

632085 131735 Falkenbergs kommun, Hallands län

Topografiskt kartblad: 5C SV

Djupangivelser i meter, refererande till vattenstånd vid landvegetationens gräns, "normalvattenstånd". Ofullständigheter och avvikelser från angivna djup kan förekomma. Båttrafik efter kartan sker på egen risk. Projektion Gauss, RT 90 2,5 gon väst.

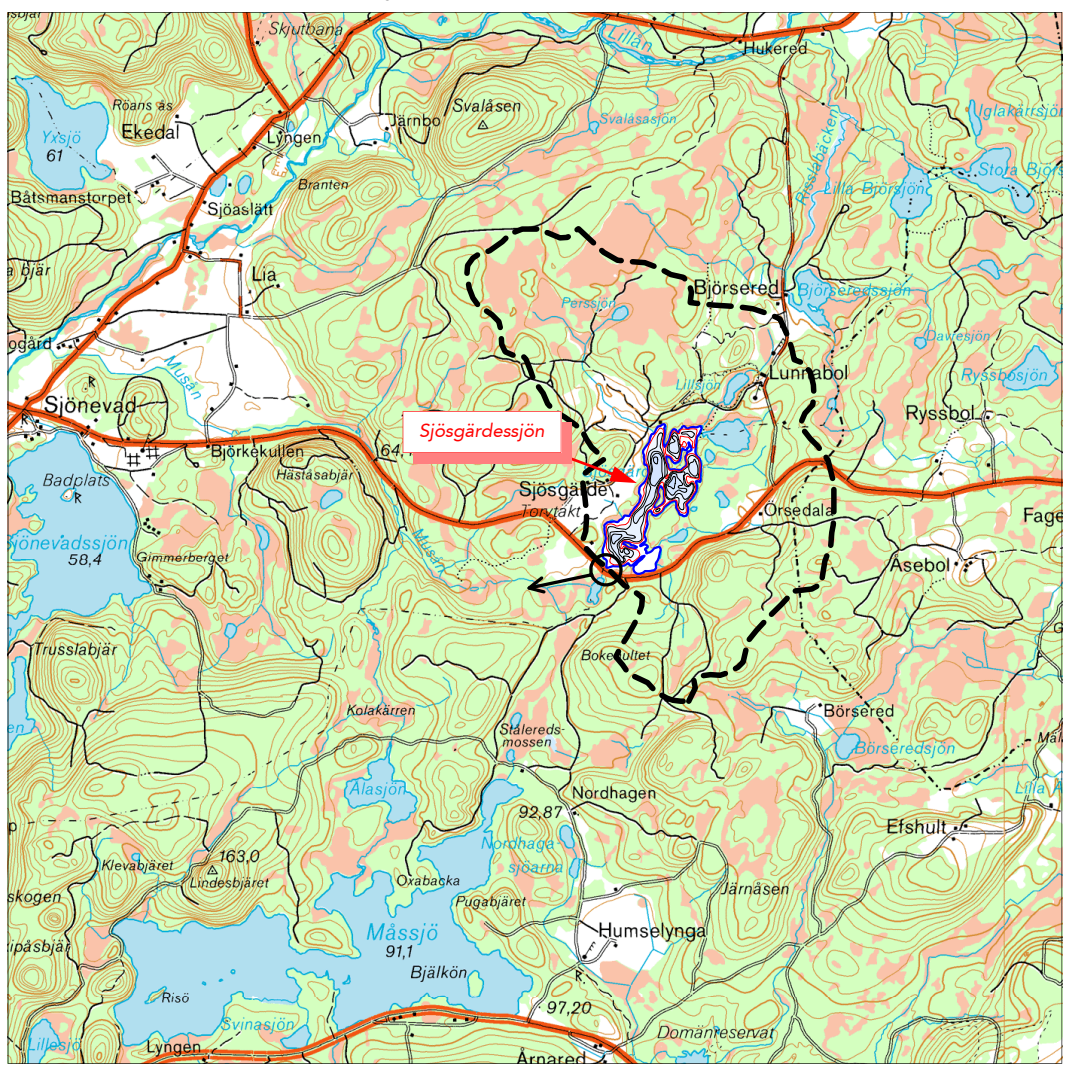
Ekolodad med båt 1997, 1 565 lodskott med individuell dGPS (2 m) positionering.

Huvudavrinningsområde	103	Ätran
Areal sjöyta	27	Ha
Maxdjup	10,6	m
Medeldjup	4,1	m
Volym	1,10	Milj. m³
Strandlinjens längd inkl öar	5 290	m
Antal öar 3 (areal >0,01 ha) areal	1,8	Ha
Avr.- område (utloppet)	4,2	Km²
Avrinningstal (SMHI 1961-90)	18	L/skm²
Årlig avrinning	2,4	Milj. m³
Teor. oms.-tid	0,5	År
Höj	95	m

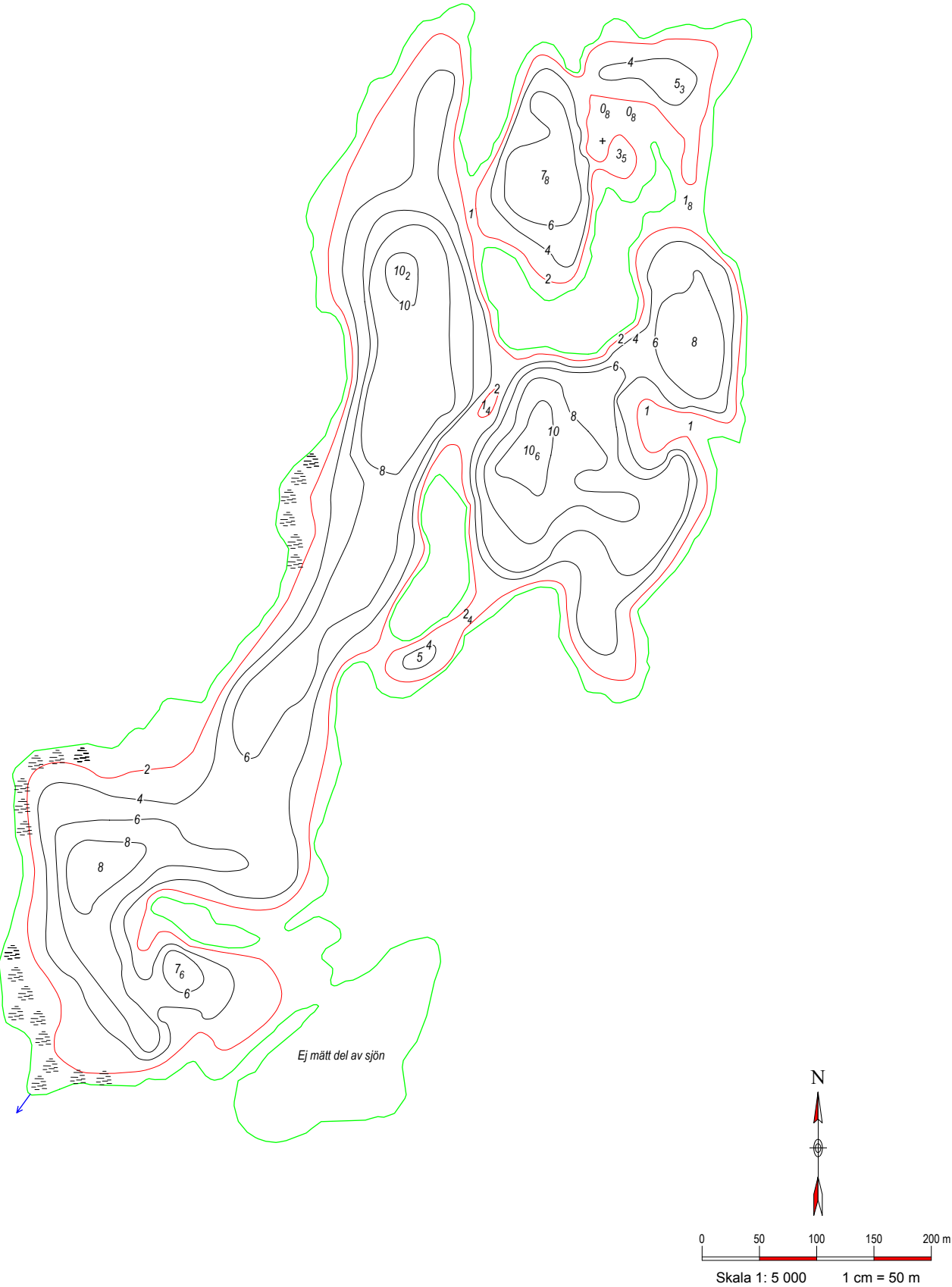
Sjömätning 1997 och layout 2002: Anders Svahnberg, Myrica AB, Värnamo .

- 5₂ Djupangivelser i meterdecimeter
- + Friliggande sten, stengrynn
- Större område med vass/säv

Kartöversikt med avrinningsområdet



Skala 1:50 000. Ur karta © Lantmäteriverket Gävle 2001. Medgivande M2001/1212.



SJÖSGÄRDESSJÖN

632085 131735 Falkenbergs kommun, Hallands län

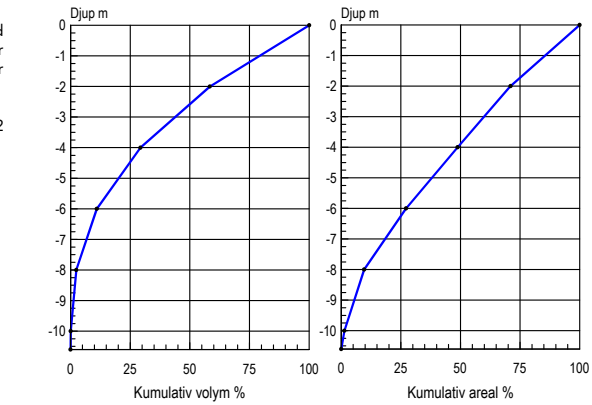
Arkivex

Topografiskt kartblad: 5C SV

Djupangivelser i meter, refererande till vattenstånd vid landvegetationens gräns, "normalvattenstånd". Ofullständigheter och avvikelser från angivna djup kan förekomma. Båttrafik efter kartan sker på egen risk. Projektion Gauss, RT 90 2,5 gon väst.

Ekolodad med båt 1997, 1 565 lodskott med individuell dGPS (2 m) positionering.

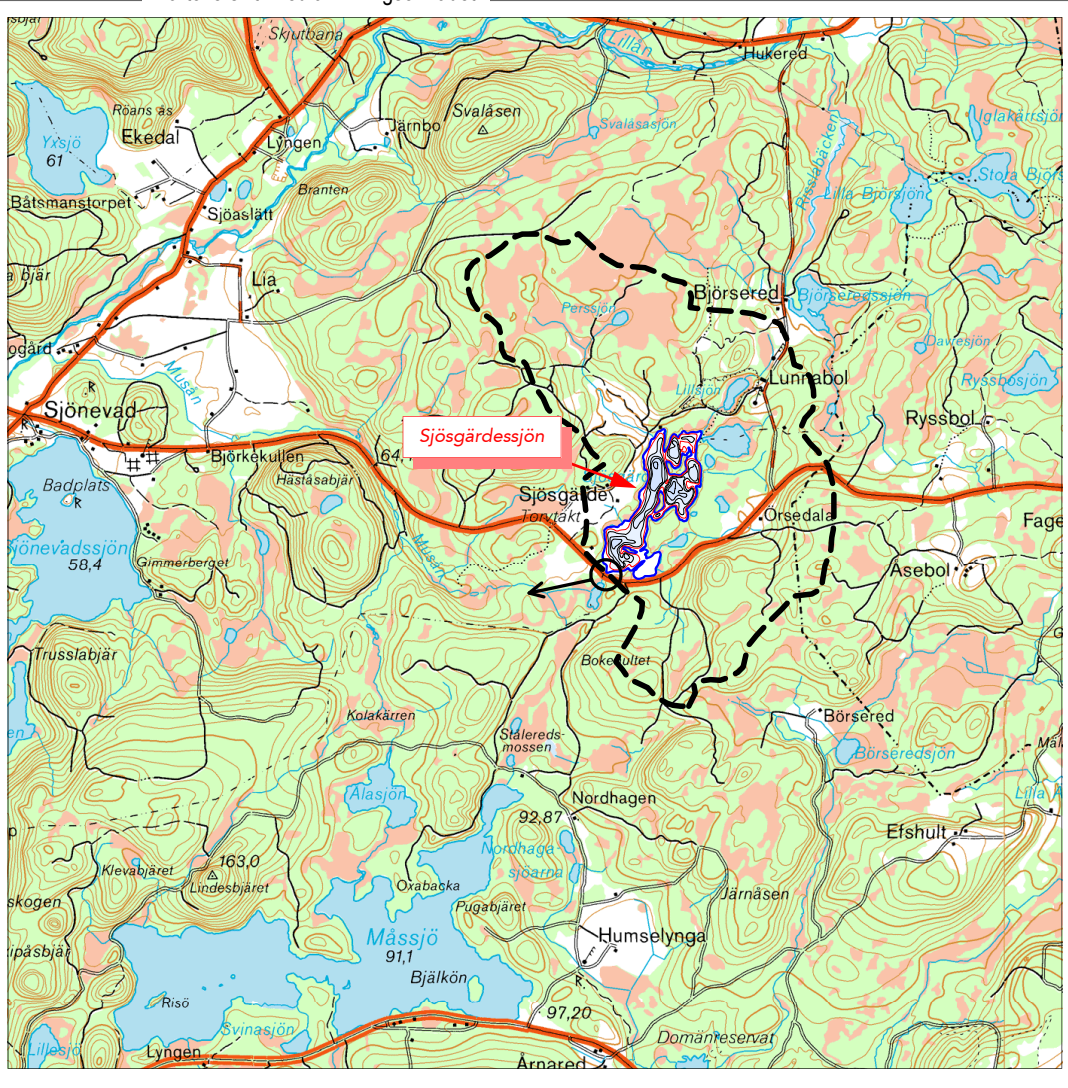
Huvudavrinningsområde	103	Ätran
Areal sjöyta	27	Ha
Maxdjup	10,6	m
Medeldjup	4,1	m
Volym	1,10	Milj. m³
Strandlinjens längd inkl öar	5 290	m
Antal öar 3 (areal >0,01 ha) areal . .	1,8	Ha
Avr.- område (utloppet)	4,2	Km²
Avrinningstal (SMHI 1961-90)	18	L/skm²
Årlig avrinning	2,4	Milj. m³
Teor. oms.-tid	0,5	År
Höj	95	m



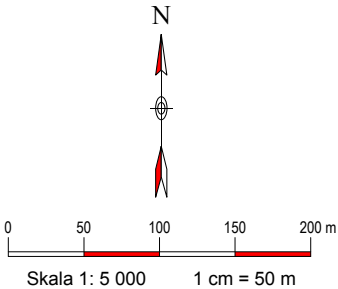
Sjömätning 1997 och layout 2002: Anders Svahnberg, Myrica AB, Värnamo .

- 5₂ Djupangivelser i meterdecimeter
- + Friliggande sten, stengrynnor
- Större område med vass/säv

Kartöversikt med avrinningsområdet



Skala 1:50 000. Ur karta © Lantmäteriverket Gävle 2001. Medgivande M2001/1212.



SJÖSGÄRDESSJÖN

632085 131735 Falkenbergs kommun, Hallands län

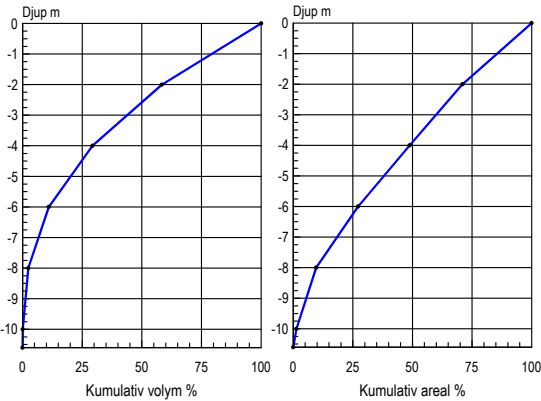
Arkivex

Topografiskt kartblad: 5C SV
Djupangivelser i meter, refererande till vattenstånd vid landvegetationens gräns, "normalvattenstånd". Ofullständigheter och avvikelser från angivna djup kan förekomma. Båttrafik efter kartan sker på egen risk. Projektion Gauss, RT 90 2,5 gon väst.

Ekolodad med båt 1997, 1 565 lodskott med individuell dGPS (2 m) positionering.

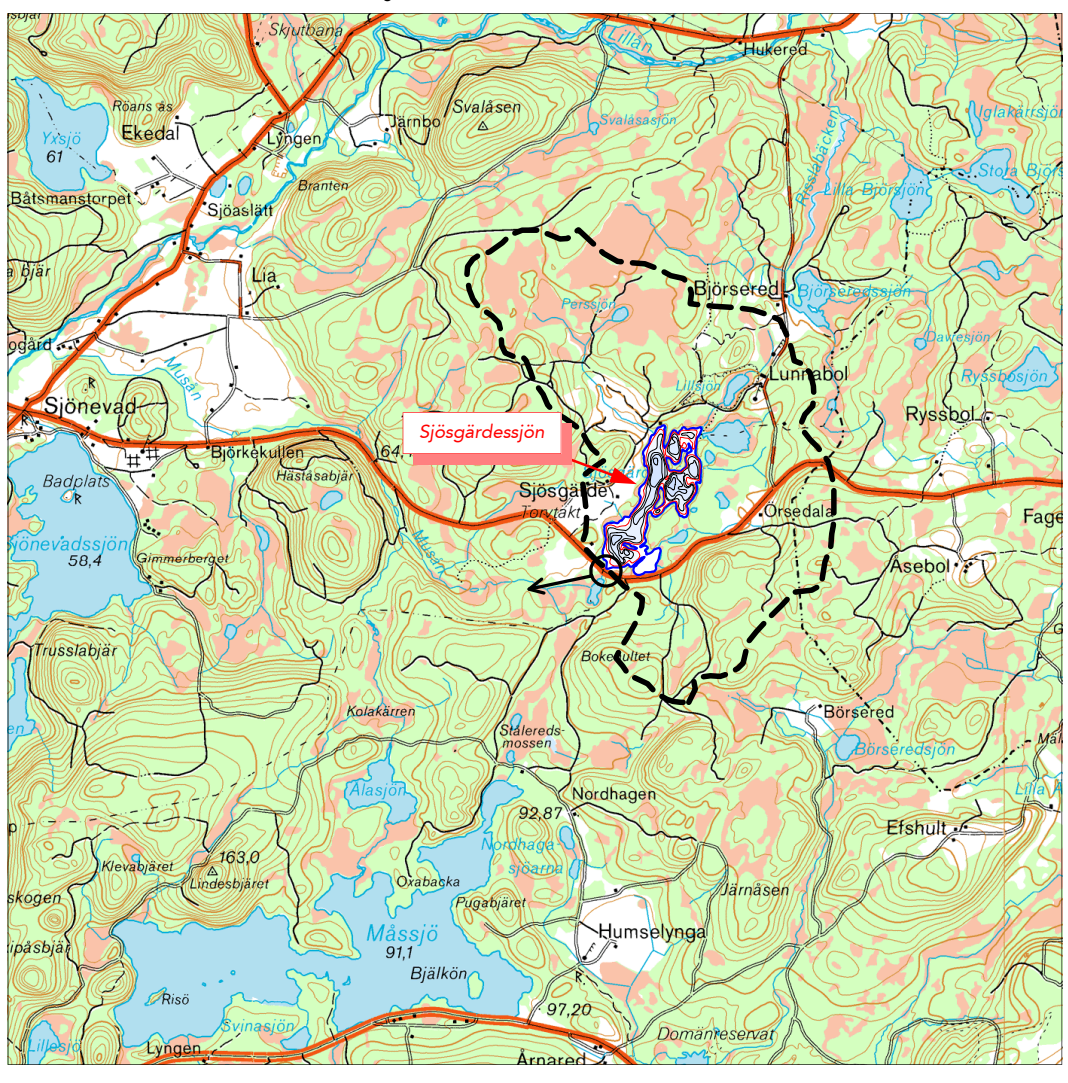
Huvudavrinningsområde	103	Ätran
Areal sjöyta	27	Ha
Maxdjup	10,6	m
Medeldjup	4,1	m
Volym	1,10	Milj. m³
Strandlinjens längd inkl öar	5 290	m
Antal öar 3 (areal >0,01 ha) areal . .	1,8	Ha
Avr.- område (utloppet).	4,2	Km²
Avrinningstal (SMHI 1961-90)	18	L/skm²
Årlig avrinning	2,4	Milj. m³
Teor. oms.-tid	0,5	År
Höj	95	m

Sjömätning 1997 och layout 2002: Anders Svahnberg, Myrica AB, Värnamo .

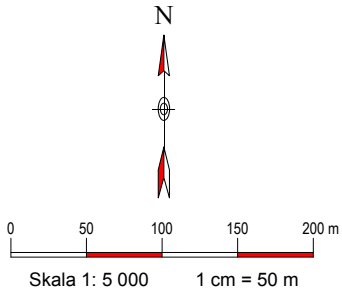
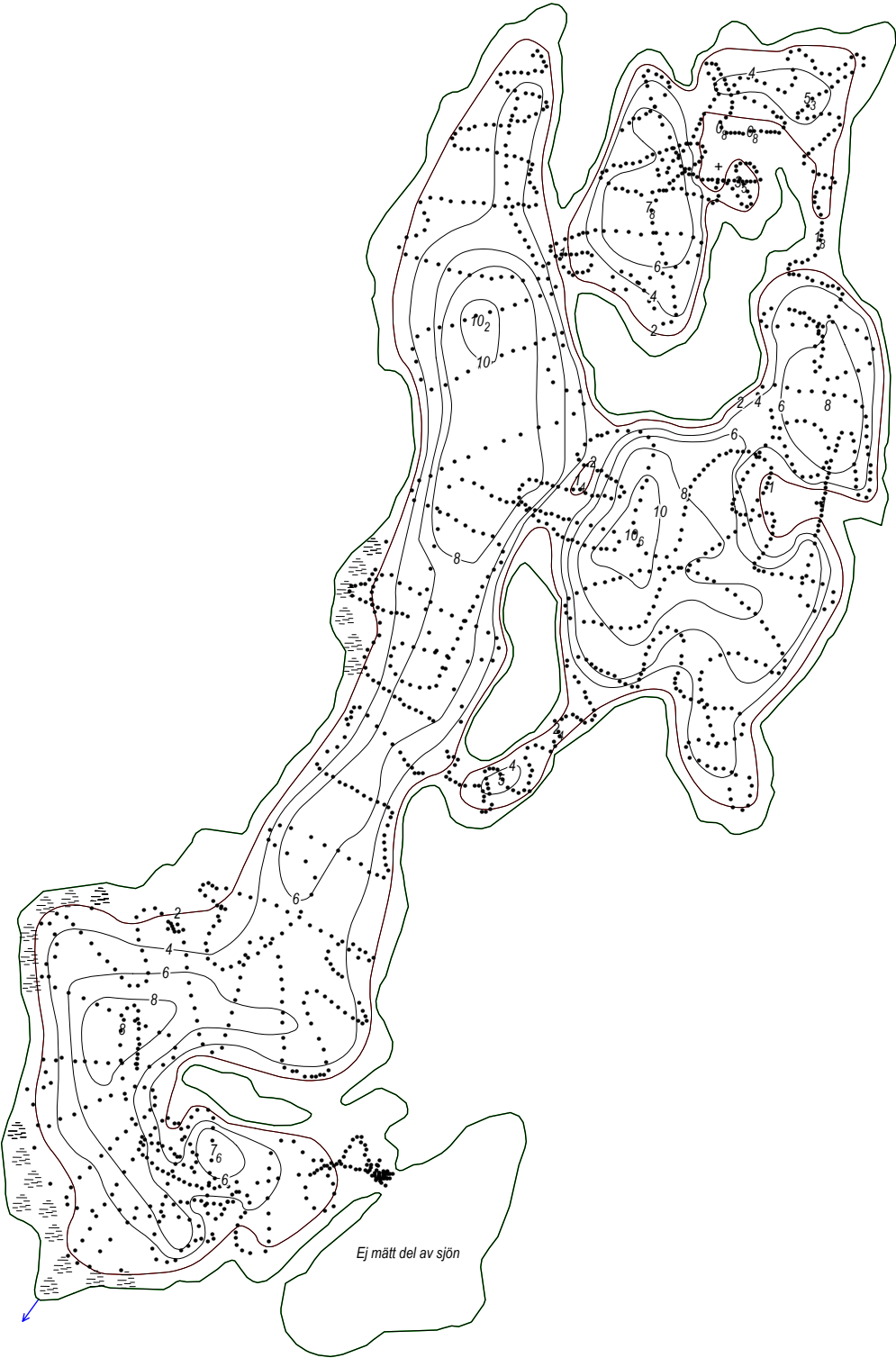


- 5₂ Djupangivelser i meter,decimeter
- + Friliggande sten, stengrynn
- Större område med vass/säv
- Lodskott

Kartöversikt med avrinningsområdet



Skala 1:50 000. Ur karta © Lantmäteriverket Gävle 2001. Medgivande M2001/1212.



SJÖSGÄRDESSJÖN

632085 131735 Falkenbergs kommun, Hallands län

Spridningskarta båt kalkning Kalkmängd 2014 – 2016 9 ton/år

Kalken skall fördelas jämnt över hela markerade spridningsområden

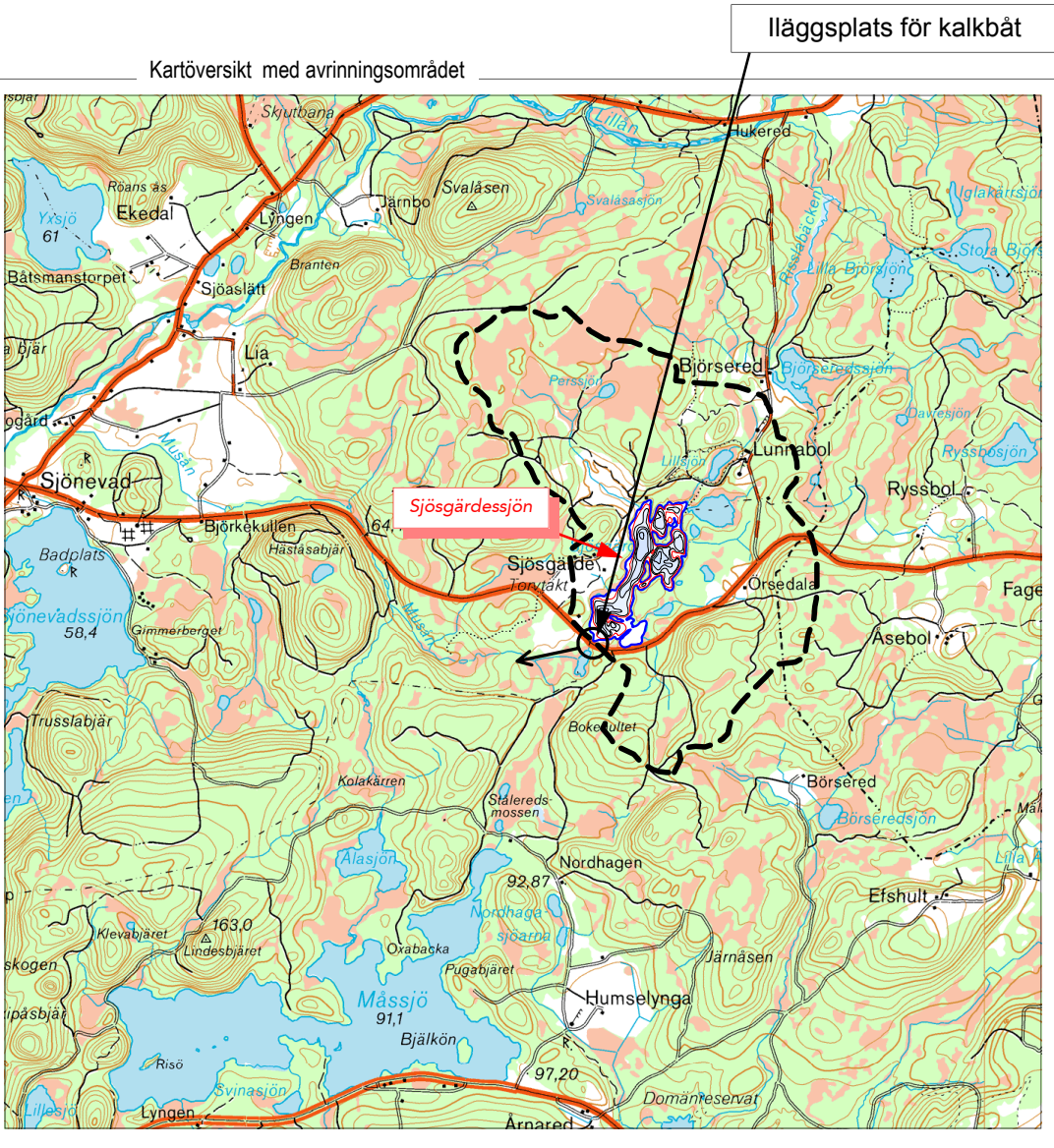
Spridning får inte ske vid sommarstugestrاند, badplats, båtbygga, båtplats eller annat strandområde så att enskilda strandägare eller rörligt friluftsliv

Topografiskt kartblad: 5C NV
Djupangivelser i meter, refererande till vattenstånd vid landvegetationens gräns, "normalvattenstånd". Ofullständigheter och avvikelser från angivna djup kan förekomma. Båttrafik efter kartan sker på egen risk. Projektion Gauss, RT 90 2,5 gon väst.

Ekolodad med båt 1997, 1 565 lodskott med individuell dGPS (2 m) positionering.

Sjömätning 1997 och layout 2002: Anders Svahnberg, Myrica AB, Värnamo.

- 5₂ Djupangivelser i meter/decimeter
- + Friliggande sten, stengrynnor
- Större område med vass/säv



Skala 1:50 000. Ur karta © Lantmäterverket Gävle 2001. Medgivande M2001/1212.

▲▲▲ Grundzonskalkning

