

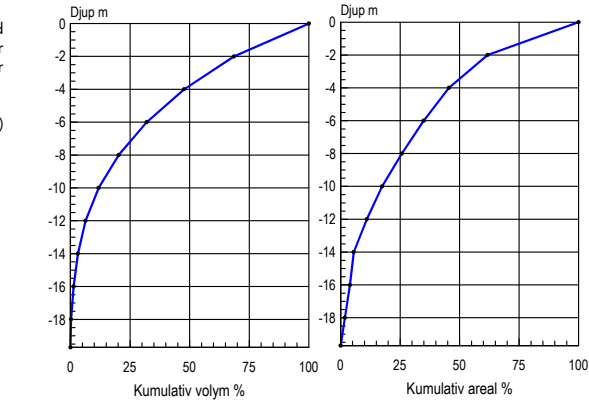
HÄRBILLINGEN

632023 131345 Falkenbergs kommun, Hallands län

Topografiskt kartblad: 5C SV
Djupangivelser i meter, refererande till vattenstånd vid landvegetationens gräns, "normalvattenstånd". Ofullständigheter och avvikelser från angivna djup kan förekomma. Båtrafik efter kartan sker på egen risk. Projektion Gauss, RT 90 2,5 gon väst.

Ekolodad med båt 1997, 707 lodskott med individuell dGPS (2 m) positionering.

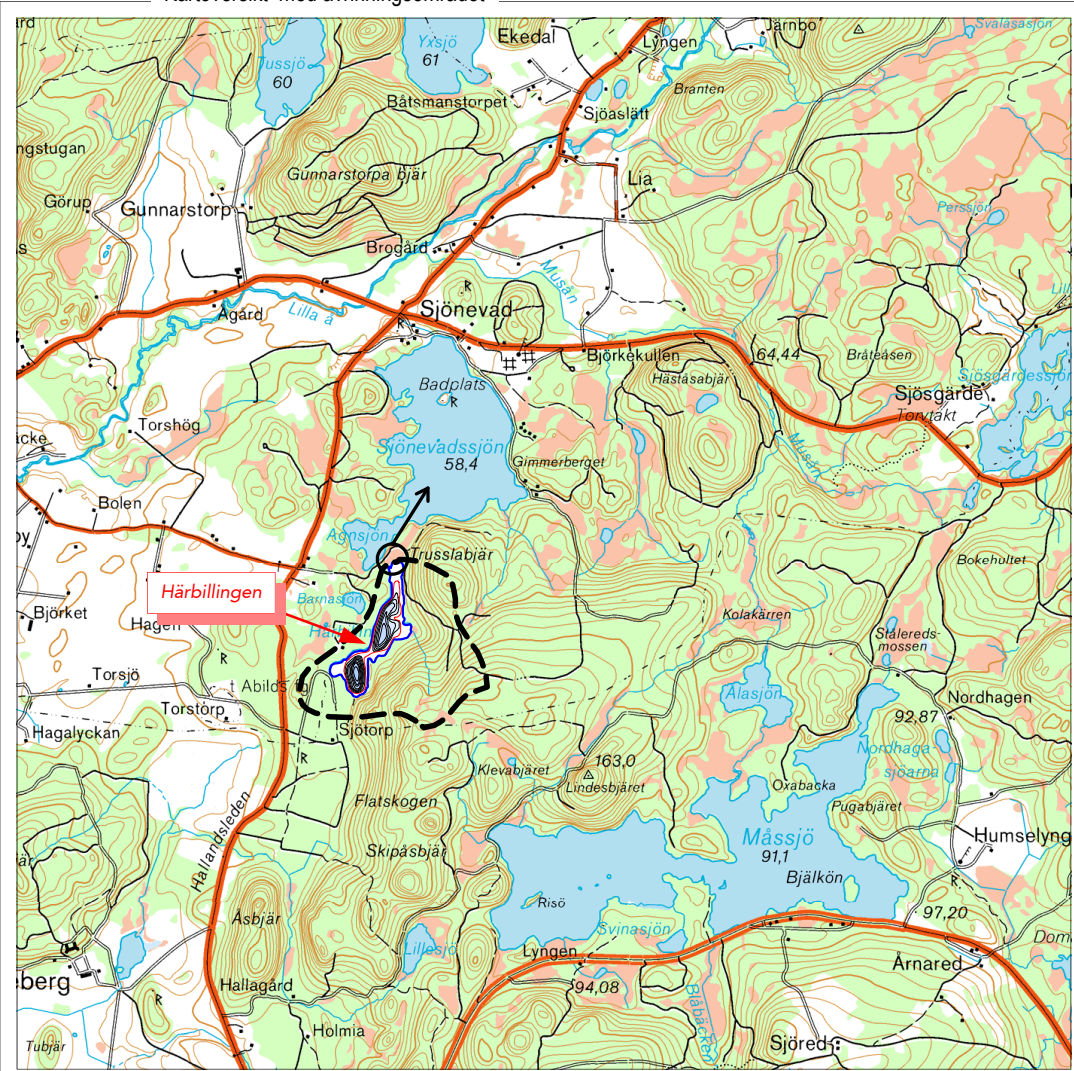
Huvudavrinningsområde.....	103	Ätran
Areal sjöyta.....	13,2	Ha
Maxdjup.....	19,7	m
Medeldjup.....	5,1	m
Volym.....	0,678	Milj. m³
Strandlinjens längd inkl öar.....	2 560	m
Antal öar - (areal >0,01 ha) areal..	-	Ha
Avr.- område (utloppet).....	0,83	Km²
Avrinningstal (SMHI 1961-90).....	17	L/skm²
Årlig avrinning.....	0,44	Milj. m³
Teor. oms.-tid.....	1,5	År
Höj.....	58	m



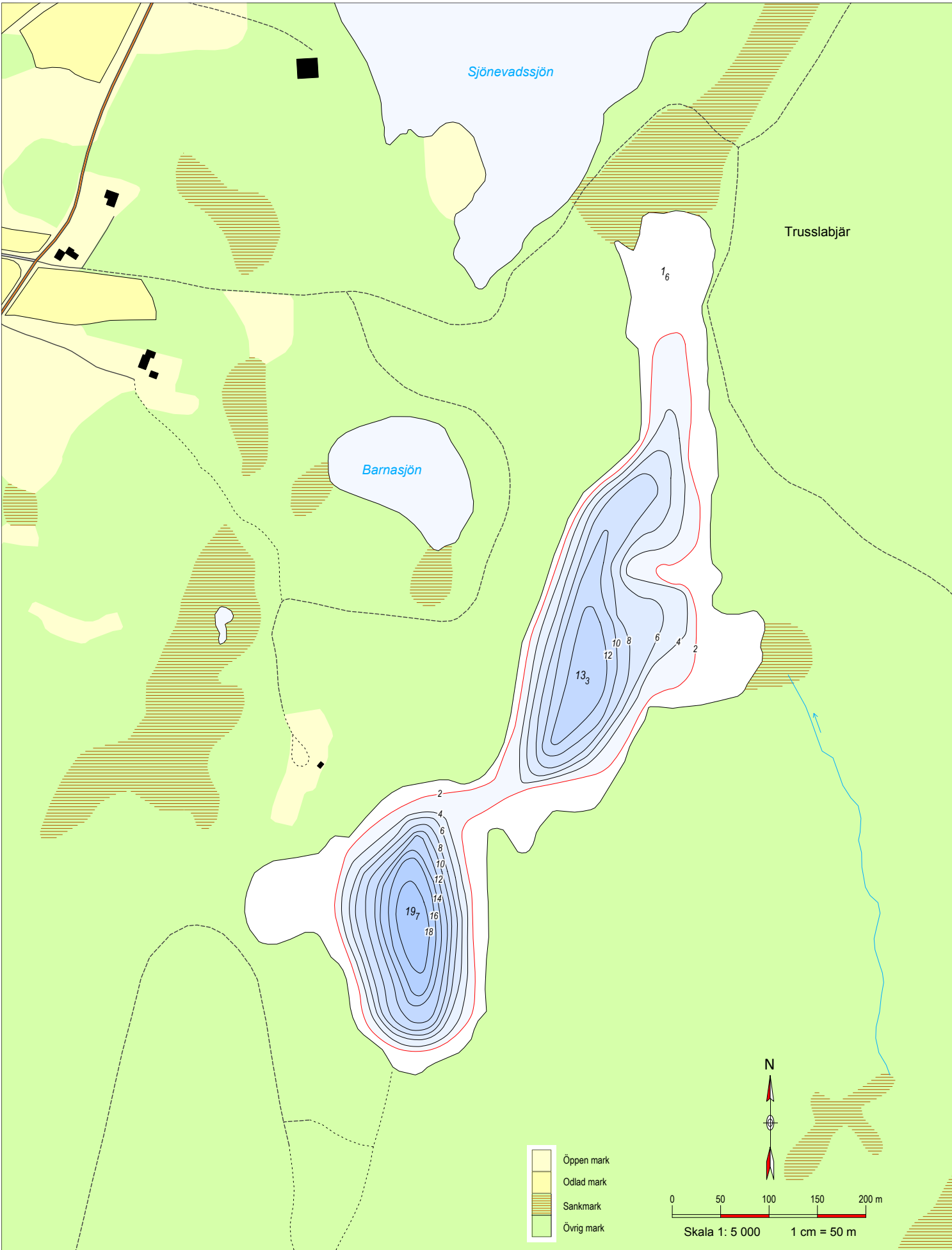
Sjömätning 1997 och layout 2002: Anders Svahnberg, Myrica AB, Värnamo .

- 5₂ Djupangivelser i meterdecimeter
- + Friliggande sten, stengrynn

Kartöversikt med avrinningsområdet



Skala 1:50 000. Ur karta © Lantmäteriverket Gävle 2001. Medgivande M2001/1212.



HÄRBILLINGEN

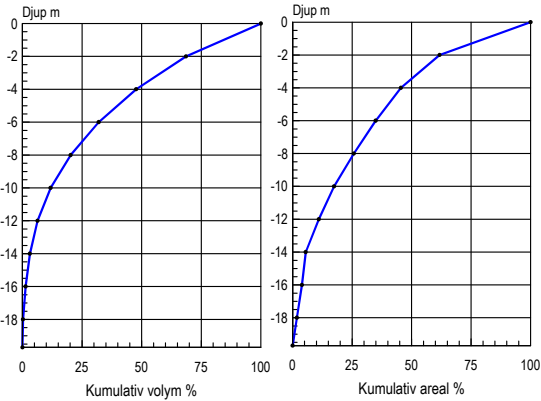
632023 131345 Falkenbergs kommun, Hallands län

Topografiskt kartblad: 5C SV
Djupangivelser i meter, refererande till vattenstånd vid landvegetationens gräns, "normalvattenstånd". Ofullständigheter och avvikelser från angivna djup kan förekomma. Båttrafik efter kartan sker på egen risk. Projektion Gauss, RT 90 2,5 gon väst.

Ekolodad med båt 1997, 707 lodskott med individuell dGPS (2 m) positionering.

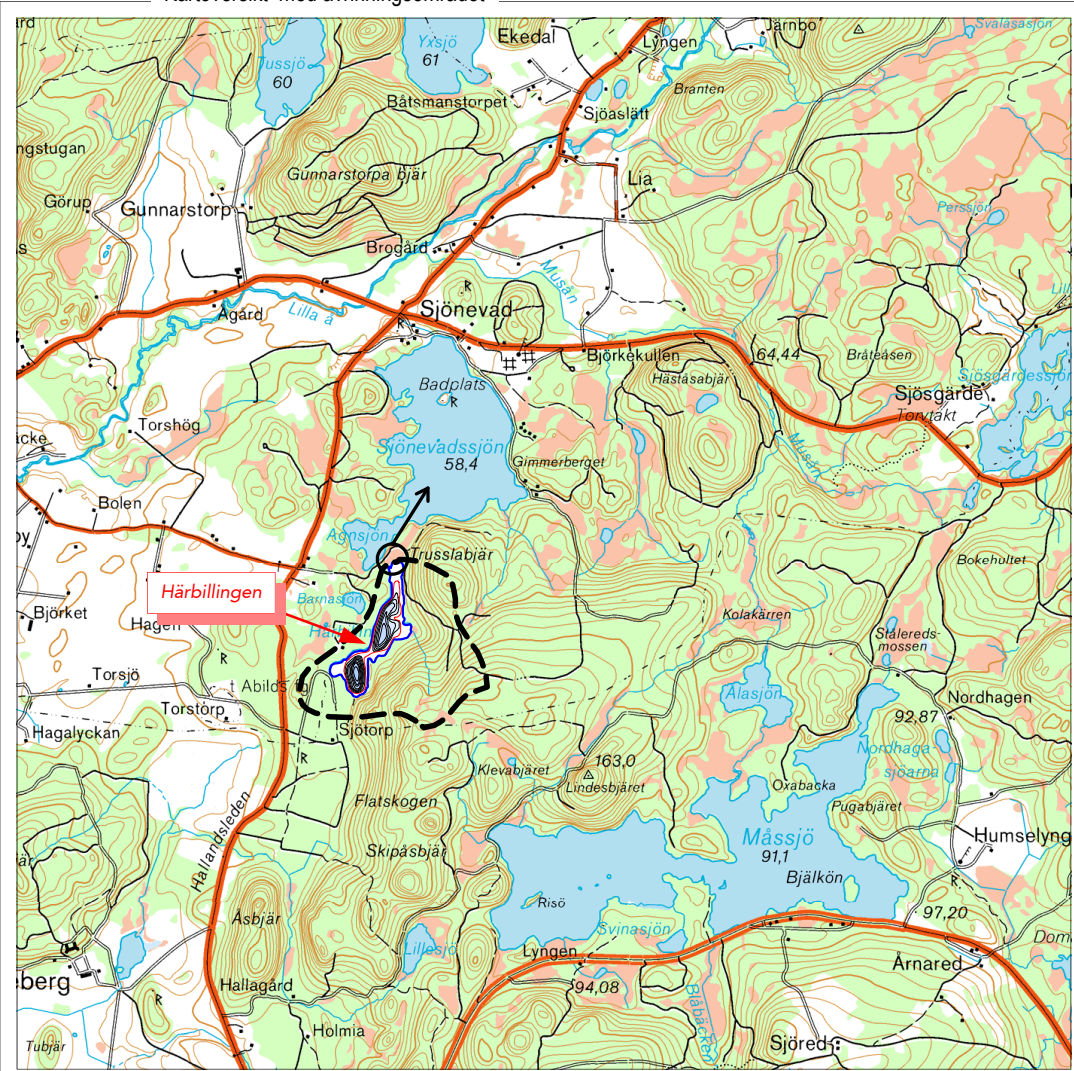
Huvudavrinningsområde	103	Ätran
Areal sjöyta	13,2	Ha
Maxdjup	19,7	m
Medeldjup	5,1	m
Volym	0,678	Milj. m ³
Strandlinjens längd inkl öar	2 560	m
Antal öar - (areal >0,01 ha) areal	-	Ha
Avr.- område (utloppet).	0,83	Km ²
Avrinningstal (SMHI 1961-90)	17	L/skm ²
Årlig avrinning	0,44	Milj. m ³
Teor. oms.-tid	1,5	År
Höj	58	m

Sjömätning 1997 och layout 2002: Anders Svahnberg, Myrica AB, Värnamo .



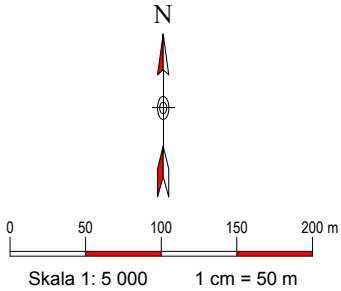
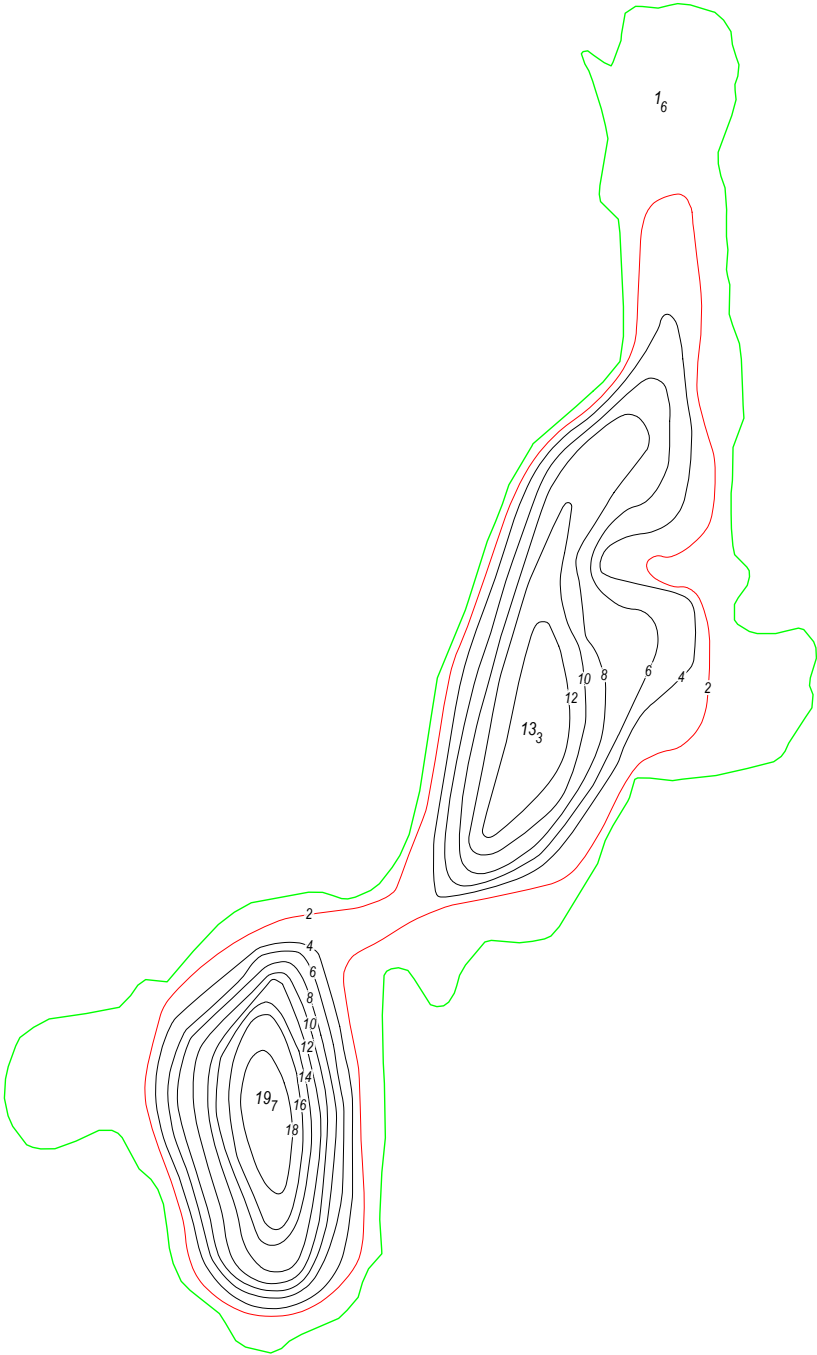
- 5₂ Djupangivelser i meterdecimeter
- + Friliggande sten, stengrynnar

Kartöversikt med avrinningsområdet



Skala 1:50 000. Ur karta © Lantmäteriverket Gävle 2001. Medgivande M2001/1212.

© Varje form av kopiering, spridande eller målfaldigande av kartan, helt eller delvis, inkluderat överföring till datamedia är förbjuden enligt lagen om upphovsrätt.



En kartprodukt från MYRICA ab

HÄRBILLINGEN

632023 131345 Falkenbergs kommun, Hallands län

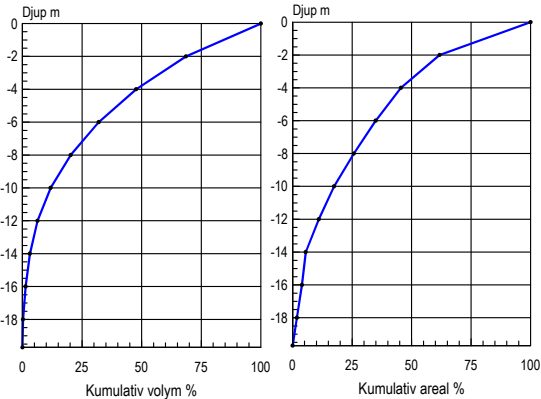
Arkivex

Topografiskt kartblad: 5C SV
Djupangivelser i meter, refererande till vattenstånd vid landvegetationens gräns, "normalvattenstånd". Ofullständigheter och avvikelser från angivna djup kan förekomma. Båttrafik efter kartan sker på egen risk. Projektion Gauss, RT 90 2,5 gon väst.

Ekolodad med båt 1997, 707 lodskott med individuell dGPS (2 m) positionering.

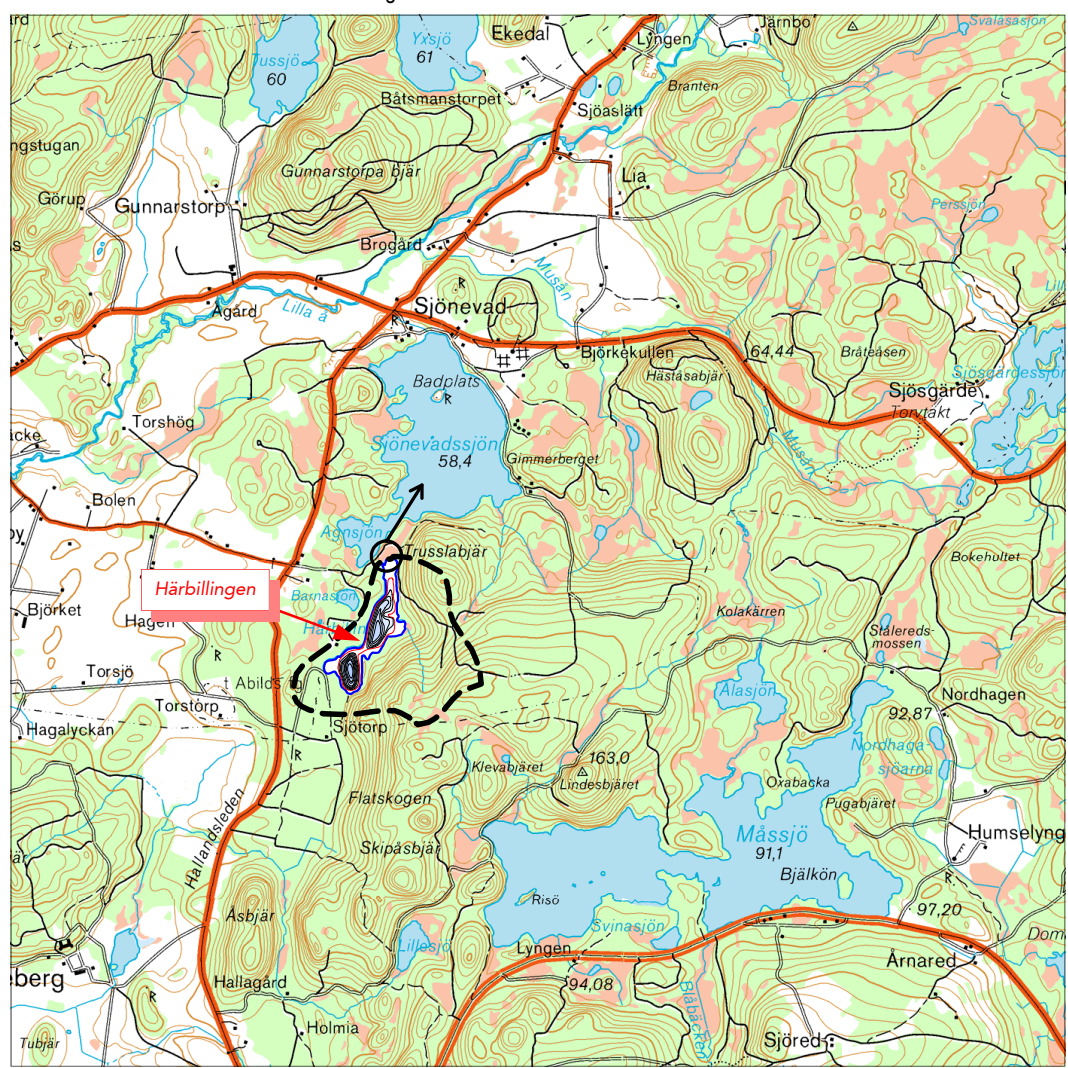
Huvudavrinningsområde.....	103	Ätran
Areal sjöyta.....	13,2	Ha
Maxdjup.....	19,7	m
Medeldjup.....	5,1	m
Volym.....	0,678	Milj. m ³
Strandlinjens längd inkl öar.....	2 560	m
Antal öar - (areal >0,01 ha) areal..	-	Ha
Avr.- område (utloppet).....	0,83	Km ²
Avrinningstal (SMHI 1961-90).....	17	L/skm ²
Årlig avrinning.....	0,44	Milj. m ³
Teor. oms.-tid.....	1,5	År
Höj.....	58	m

Sjömätning 1997 och layout 2002: Anders Svahnberg, Myrica AB, Värnamo .



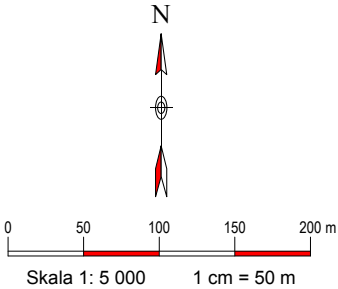
- 5₂ Djupangivelser i meterdecimeter
- + Friliggande sten, stengrynnor

Kartöversikt med avrinningsområdet



Skala 1:50 000. Ur karta © Lantmäteriverket Gävle 2001. Medgivande M2001/1212.

© Varje form av kopiering, spridande eller målfaldigande av kartan, helt eller delvis, inkluderat överföring till datamedia är förbjuden enligt lagen om upphovsrätt.



En kartprodukt från MYRICA ab

HÄRBILLINGEN

632023 131345 Falkenbergs kommun, Hallands län

Arkivex

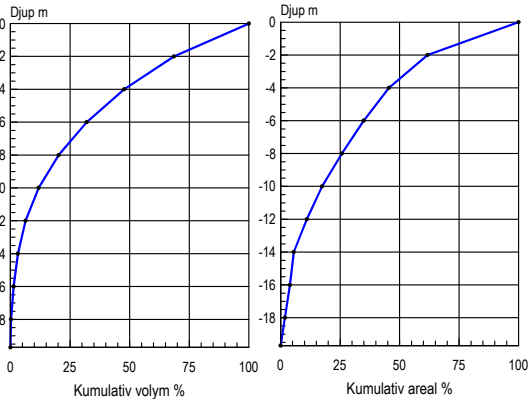
Topografiskt kartblad: 5C SV

Djupangivelser i meter, refererande till vattenstånd vid landvegetationens gräns, "normalvattenstånd". Ofullständigheter och avvikelser från angivna djup kan förekomma. Båttrafik efter kartan sker på egen risk. Projektion Gauss, RT 90 2,5 gon väst.

Ekolodad med båt 1997, 707 lodskott med individuell dGPS (2 m) positionering.

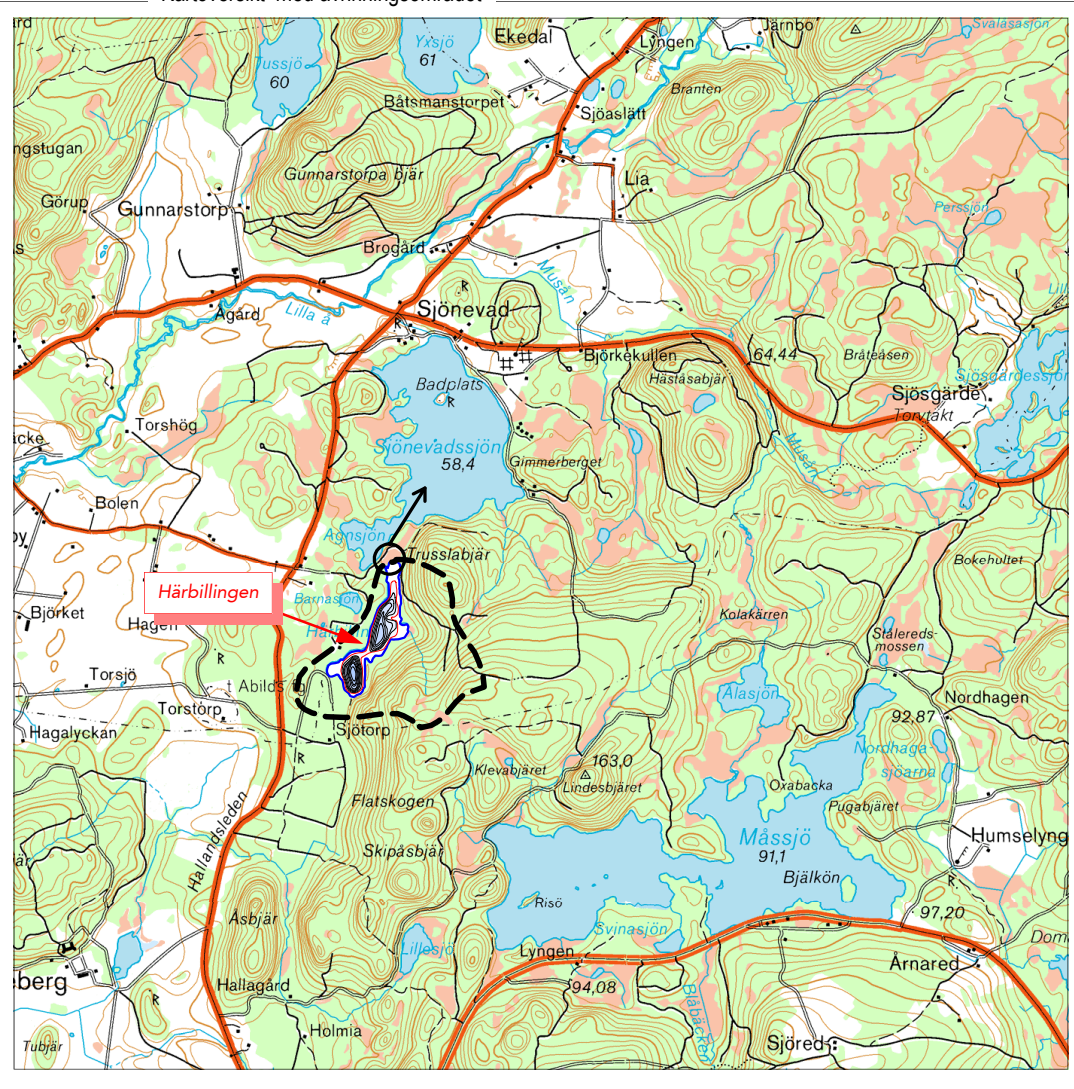
Huvudavrinningsområde	103	Ätran
Areal sjöyta	13,2	Ha
Maxdjup	19,7	m
Medeldjup	5,1	m
Volym	0,678	Milj. m ³
Strandlinjens längd inkl öar	2 560	m
Antal öar - (areal >0,01 ha) areal	-	Ha
Avr.- område (utloppet).	0,83	Km ²
Avrinningstal (SMHI 1961-90)	17	L/skm ²
Årlig avrinning	0,44	Milj. m ³
Teor. oms.-tid	1,5	År
Höj	58	m

Sjömätning 1997 och layout 2002: Anders Svahnberg, Myrica AB, Värnamo .



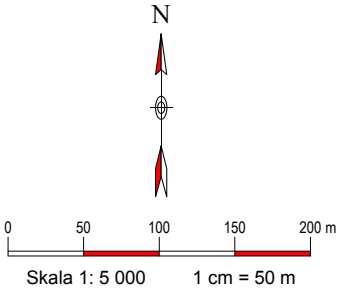
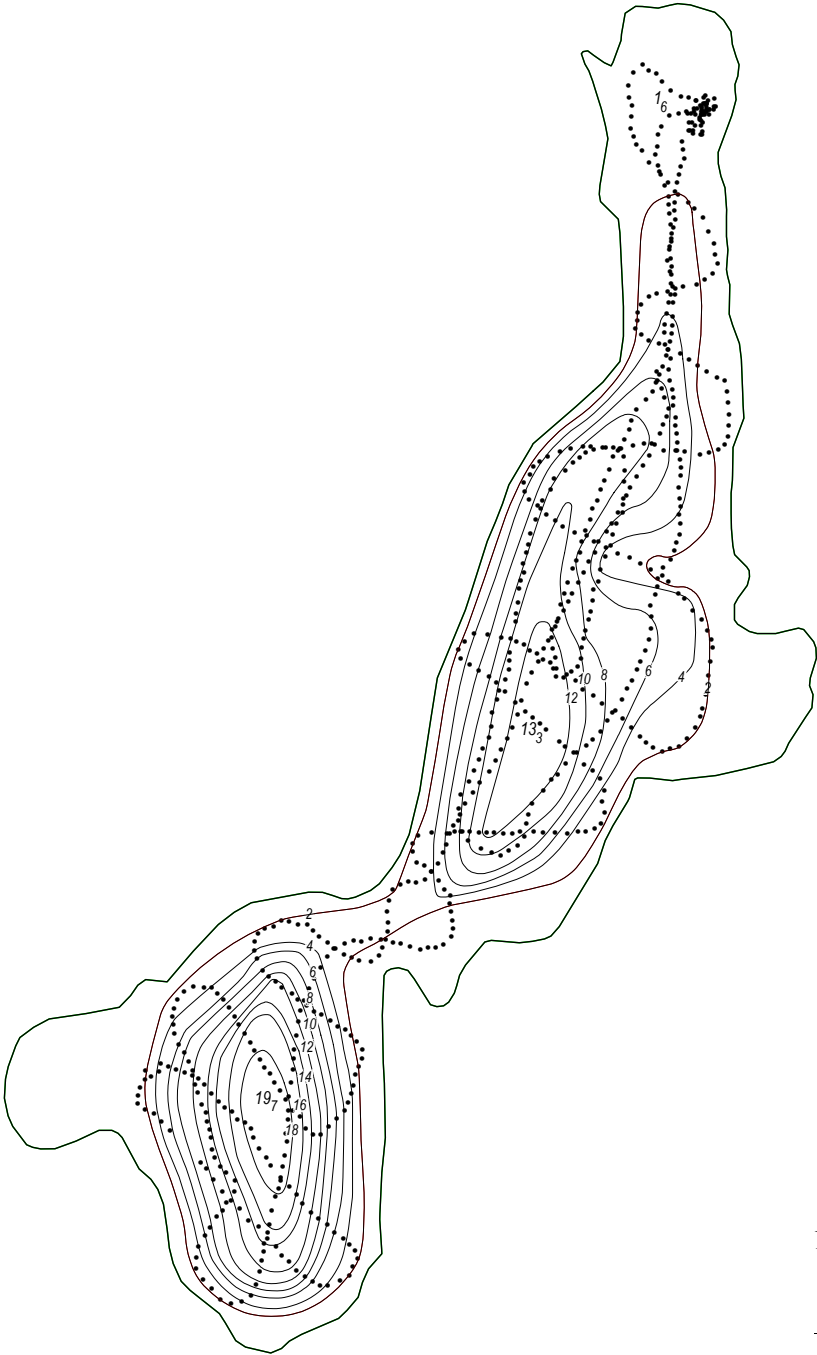
- 5₂ Djupangivelser i meterdecimeter
- + Friliggande sten, stengrynn
- Lodskott

Kartöversikt med avrinningsområdet



Skala 1:50 000. Ur karta © Lantmäterverket Gävle 2001. Medgivande M2001/1212.

© Varje form av kopiering, spridande eller mångfaldigande av kartan, helt eller delvis, inkluderat överföring till datamedia är förbjuden enligt lagen om upphovsrätt.



En kartprodukt från **MYRICA ab**