

Skala 1:50 000. Ur karta © Lantmäterverket Gävle 2001. Medgivande M2001/1212.

MÅSSJÖ

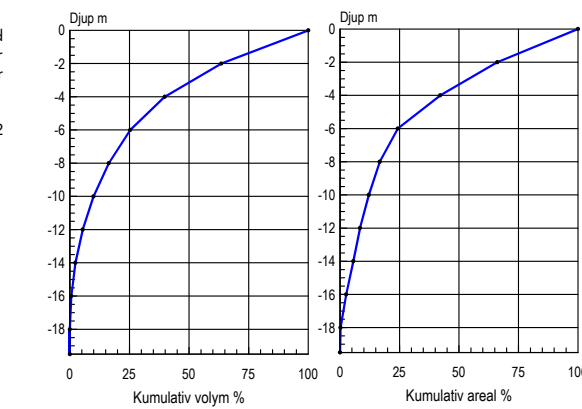
631886 131576 Falkenbergs kommun, Hallands län

Topografiskt kartblad: 5C SV

Djupangivelser i meter, refererande till vattenstånd vid landvegetationens gräns, "normalvattenstånd". Ofullständigheter och avvikelser från angivna djup kan förekomma. Båtttrafik efter kartan sker på egen risk. Projektion Gauss, RT 90 2,5 gon väst.

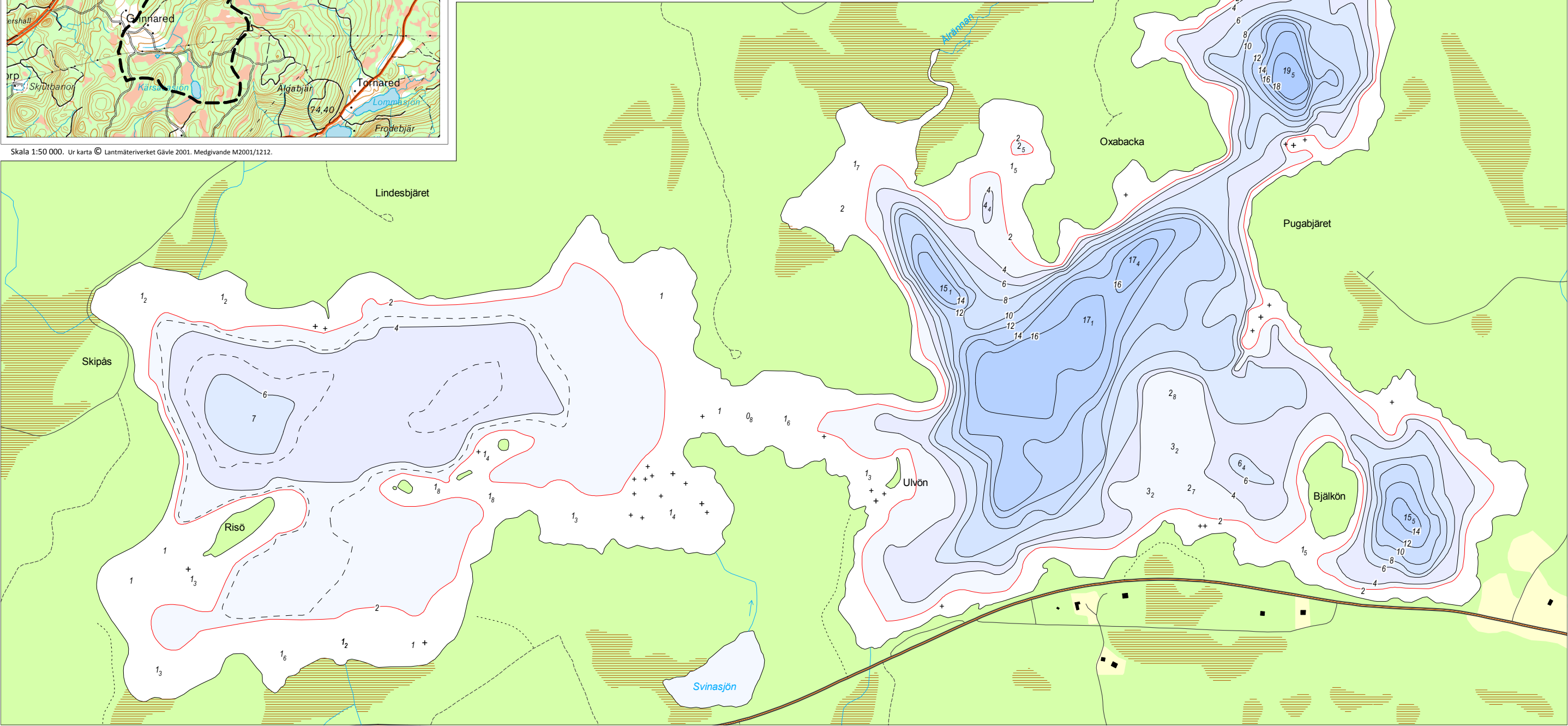
Ekolodad med båt 1997, S 757 lodskott med individuell dGPS (2 m) positionering.

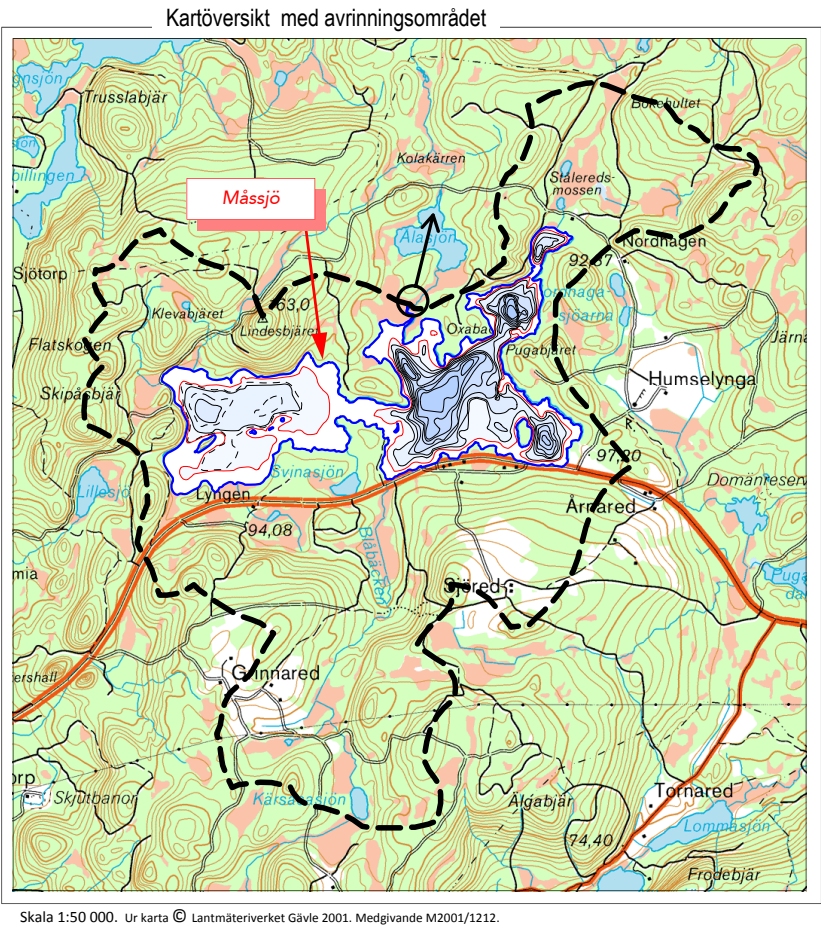
| | | |
|---------------------------------------|--------|----------|
| Huvudavrinningsområde..... | 103 | Ätran |
| Areal sjöyta | 175 | Ha |
| Maxdjup | 19,5 | m |
| Medeldjup | 4,5 | m |
| Volym | 7,84 | Milj. m³ |
| Strandlinjens längd inkl öar | 15 300 | m |
| Antal öar 6 (areal >0,01 ha) areal .. | 2,1 | Ha |
| Avr.- område (utloppet)..... | 9,8 | Km² |
| Avrinningstal (SMHI 1961-90) | 17 | L/skm² |
| Årlig avrinning | 5,3 | Milj. m³ |
| Teor. oms.-tid | 1,5 | År |
| Höj | 91 | m |



Sjömätning 1997 och layout 2002: Anders Svahnberg, Myrica AB, Värnamo.

5₂ Djupangivelser i meter/decimeter + Friliggande sten, stengrynnor ---- Djupkurva 3 resp 5 m i sjöns västra del





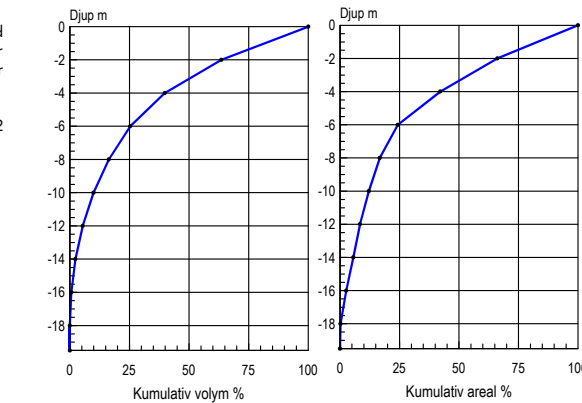
MÅSSJÖ

631886 131576 Falkenbergs kommun, Hallands län

Topografiskt kartblad: 5C SV
Djupangivelser i meter, refererande till vattenstånd vid landvegetationens gräns, "normalvattenstånd". Ofullständigheter och avvikelser från angivna djup kan förekomma. Båttrafik efter kartan sker på egen risk. Projektion Gauss, RT 90 2,5 gon väst.

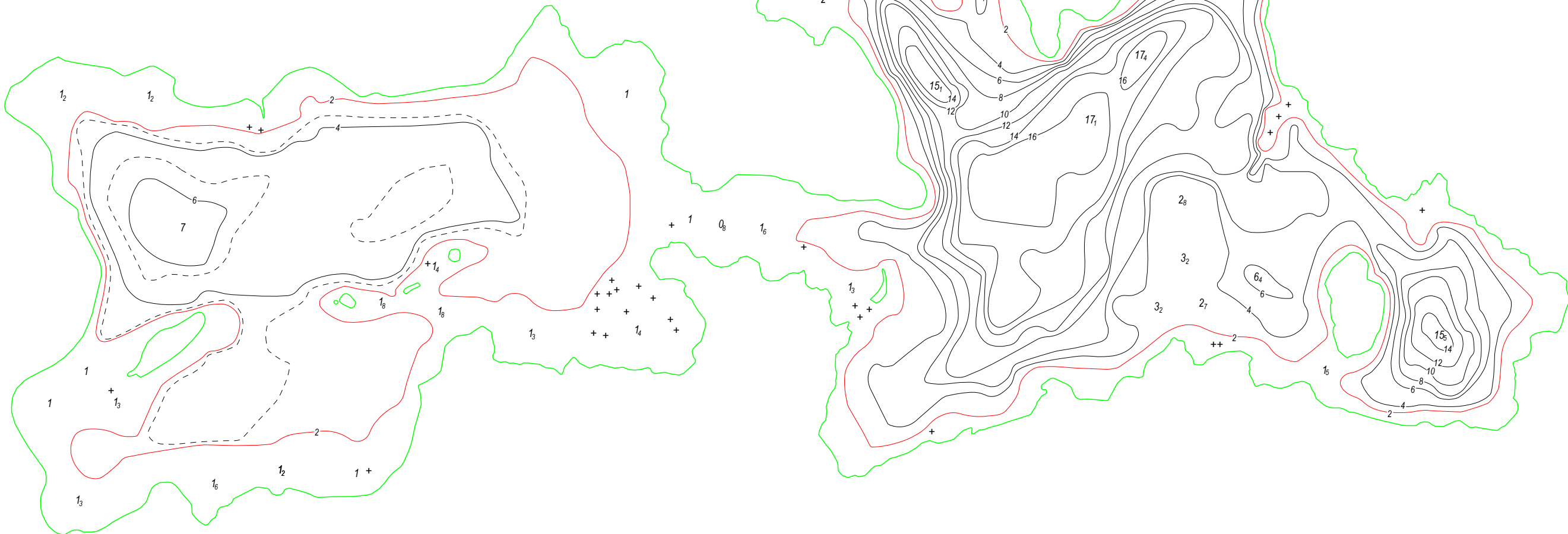
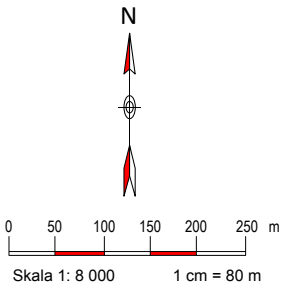
Ekolodad med båt 1997, 5 757 lodskott med individuell dGPS (2 m) positionering.

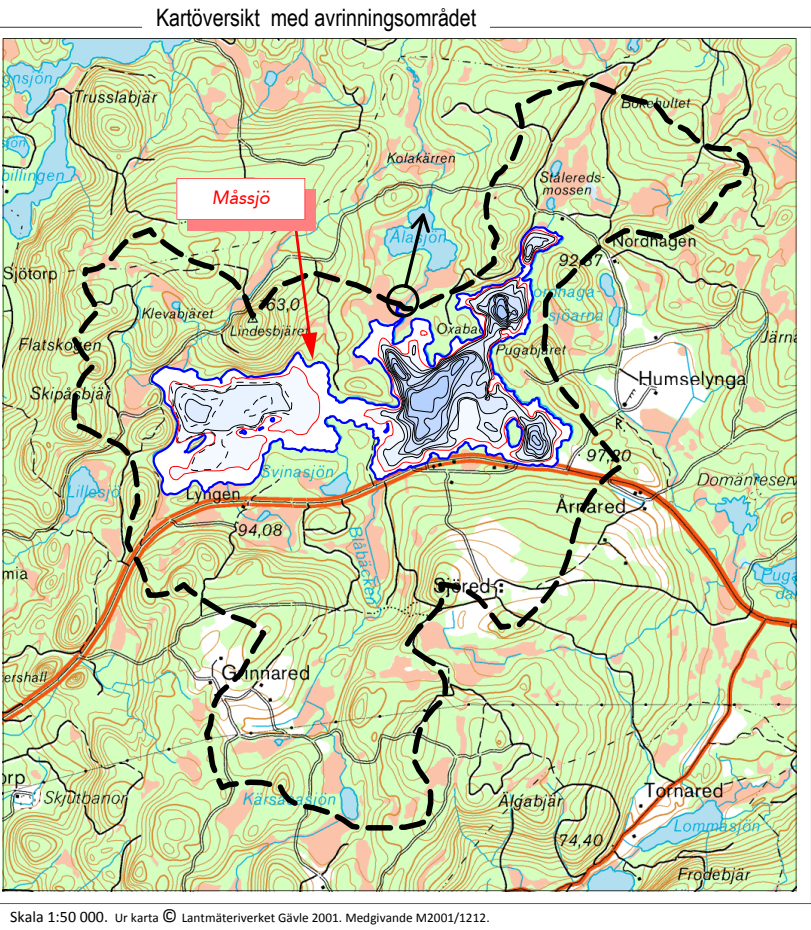
| | | |
|---------------------------------------|--------|----------|
| Huvudavrinningsområde. | 103 | Ätran |
| Areal sjöyta | 175 | Ha |
| Maxdjup | 19,5 | m |
| Medeldjup | 4,5 | m |
| Volym | 7,84 | Milj. m³ |
| Strandlinjens längd inkl öar | 15 300 | m |
| Antal öar 6 (areal >0,01 ha) areal .. | 2,1 | Ha |
| Avr.- område (utloppet) | 9,8 | Km² |
| Avrinningstal (SMHI 1961-90) | 17 | L/skm² |
| Årlig avrinning | 5,3 | Milj. m³ |
| Teor. oms.-tid | 1,5 | År |
| Höj. | 91 | m |



Sjömätning 1997 och layout 2002: Anders Svahnberg, Myrica AB, Värnamo .

5₂ Djupangivelser i meterdecimeter + Friliggande sten, stengrynnor ---- Djupkurva 3 resp 5 m i sjöns västra del





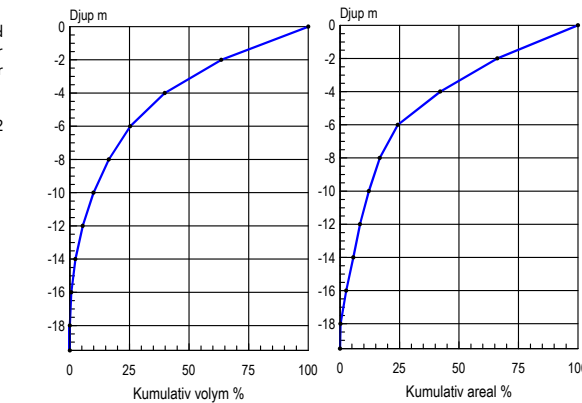
MÅSSJÖ

631886 131576 Falkenbergs kommun, Hallands län

Topografiskt kartblad: 5C SV
Djupangivelser i meter, refererande till vattenstånd vid landvegetationens gräns, "normalvattenstånd". Ofullständigheter och avvikelser från angivna djup kan förekomma. Båttrafik efter kartan sker på egen risk. Projektion Gauss, RT 90 2,5 gon väst.

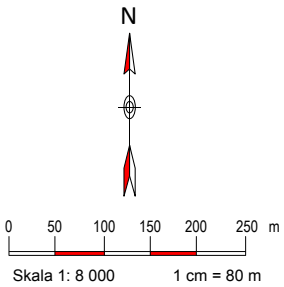
Ekolodad med båt 1997, 5 757 lodskott med individuell dGPS (2 m) positionering.

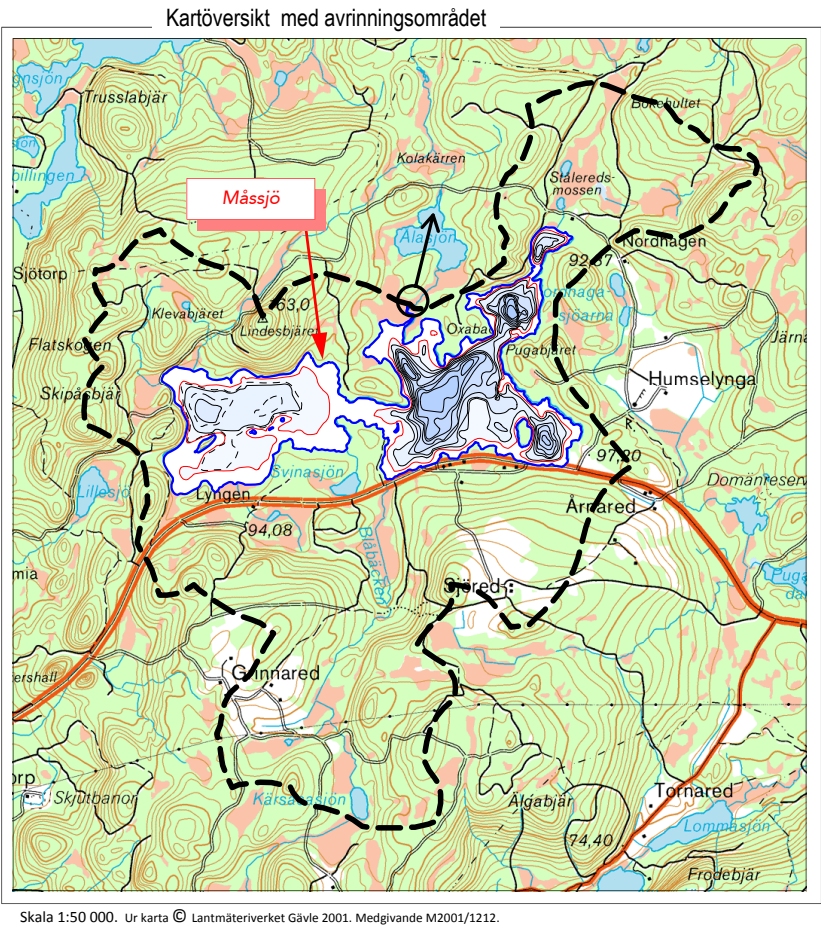
| | | |
|---------------------------------------|--------|----------|
| Huvudavrinningsområde. | 103 | Ätran |
| Areal sjöyta | 175 | Ha |
| Maxdjup | 19,5 | m |
| Medeldjup | 4,5 | m |
| Volym | 7,84 | Milj. m³ |
| Strandlinjens längd inkl öar | 15 300 | m |
| Antal öar 6 (areal >0,01 ha) areal .. | 2,1 | Ha |
| Avr.- område (utloppet) | 9,8 | Km² |
| Avrinningstal (SMHI 1961-90) | 17 | L/skm² |
| Årlig avrinning | 5,3 | Milj. m³ |
| Teor. oms.-tid | 1,5 | År |
| Höj. | 91 | m |



Sjömätning 1997 och layout 2002: Anders Svahnberg, Myrica AB, Värnamo .

5₂ Djupangivelser i meterdecimeter + Friliggande sten, stengrynnor ---- Djupkurva 3 resp 5 m i sjöns västra del





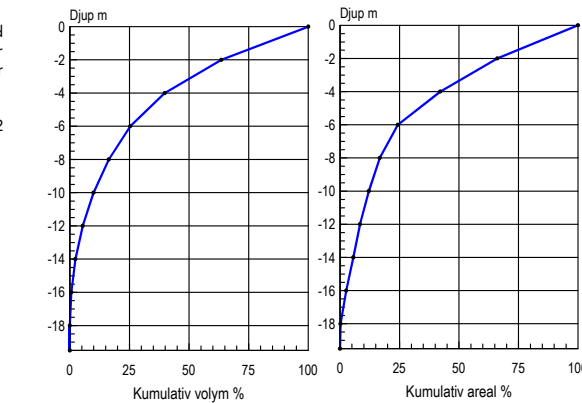
MÅSSJÖ

631886 131576 Falkenbergs kommun, Hallands län

Topografiskt kartblad: 5C SV
Djupangivelser i meter, refererande till vattenstånd vid landvegetationens gräns, "normalvattenstånd". Ofullständigheter och avvikelser från angivna djup kan förekomma. Båttrafik efter kartan sker på egen risk. Projektion Gauss, RT 90 2,5 gon väst.

Ekolodad med båt 1997, 5 757 lodskott med individuell dGPS (2 m) positionering.

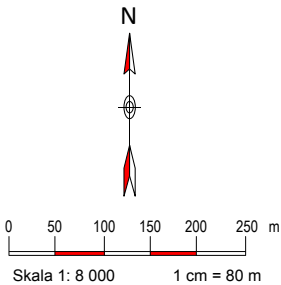
| | | |
|---------------------------------------|--------|----------|
| Huvudavrinningsområde. | 103 | Ätran |
| Areal sjöyta | 175 | Ha |
| Maxdjup | 19,5 | m |
| Medeldjup | 4,5 | m |
| Volym | 7,84 | Milj. m³ |
| Strandlinjens längd inkl öar | 15 300 | m |
| Antal öar 6 (areal >0,01 ha) areal .. | 2,1 | Ha |
| Avr.- område (utloppet)..... | 9,8 | Km² |
| Avrinningstal (SMHI 1961-90) | 17 | L/skm² |
| Årlig avrinning | 5,3 | Milj. m³ |
| Teor. oms.-tid | 1,5 | År |
| Höj. | 91 | m |



Sjömätning 1997 och layout 2002: Anders Svahnberg, Myrica AB, Värnamo .

- 5₂ Djupangivelser i meterdecimeter
- + Friliggande sten, stengryнна
- Djupkurva 3 resp 5 m i sjöns västra del
- Lodskott

Arkivex



MÅSSJÖ

Falkenbergs kommun, Hallands län

Kalken skall fördelas jämnt över hela markerade spridningsområden

Djupangivelser i meter, refererande till vattenstånd vid landvegetationens gräns, "normalvattenstånd". Ofullständigheter och avvikelser från angivna djup kan förekomma. Båttrafik efter kartan sker på egen risk. Projektion Gauss, RT 90 2,5 gon väst.

Sjömätning 1997 och layout 2002: Anders Svahnberg, Myrica AB, Värnamo.

▲▲▲ Grundzonskalkning

