

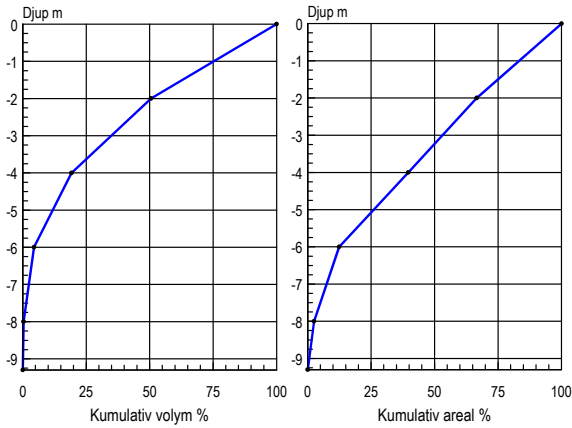
BOASJÖN

631755 132813 Hylte kommun, Hallands län

Topografiskt kartblad: 5C SO  
Djupangivelser i meter, refererande till vattenstånd vid landvegetationens gräns, "normalvattenstånd". Ofullständigheter och avvikelser från angivna djup kan förekomma. Båttrafik efter kartan sker på egen risk. Projektion Gauss, RT 90 2,5 gon väst.

Ekolodad med båt, 557 lodskott med individuell dGPS (2 m) positionering.

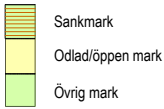
Huvudavrinningsområde . . .	102 Suseån
Areal sjöyta . . . . .	9,8 Ha
Maxdjup . . . . .	9,3 m
Medeldjup . . . . .	3,5 m
Volym . . . . .	0,339 Milj. m³
Strandlinjens längd inkl öar	1 700 m
Antal öar - (areal >0,01 ha) areal	- Ha
Avr.- område (utloppet). . . .	0,8 Km²
Avrinningstal (SMHI 1961-90) . . .	20 L/skm²
Årlig avrinning . . . . .	0,50 Milj. m³
Teor. oms.-tid . . . . .	0,65 År
Höh . . . . .	149 m



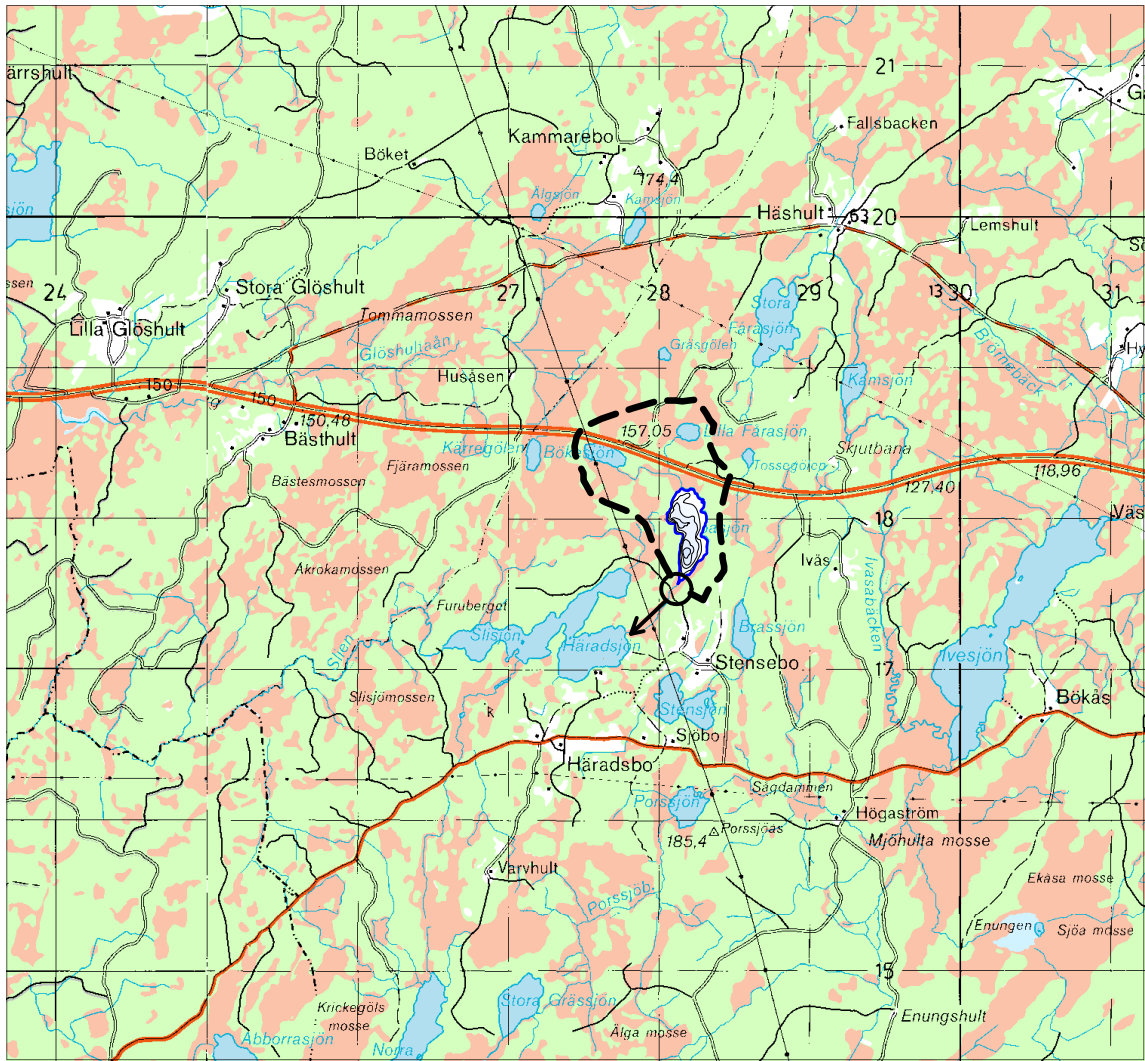
Sjömätning och layout: Anders Svahnberg, Myrica AB, Värnamo. 1997.

5<sub>2</sub> Djupangivelser i meter<sub>decimeter</sub>

+ Friliggande sten, stengrynnan

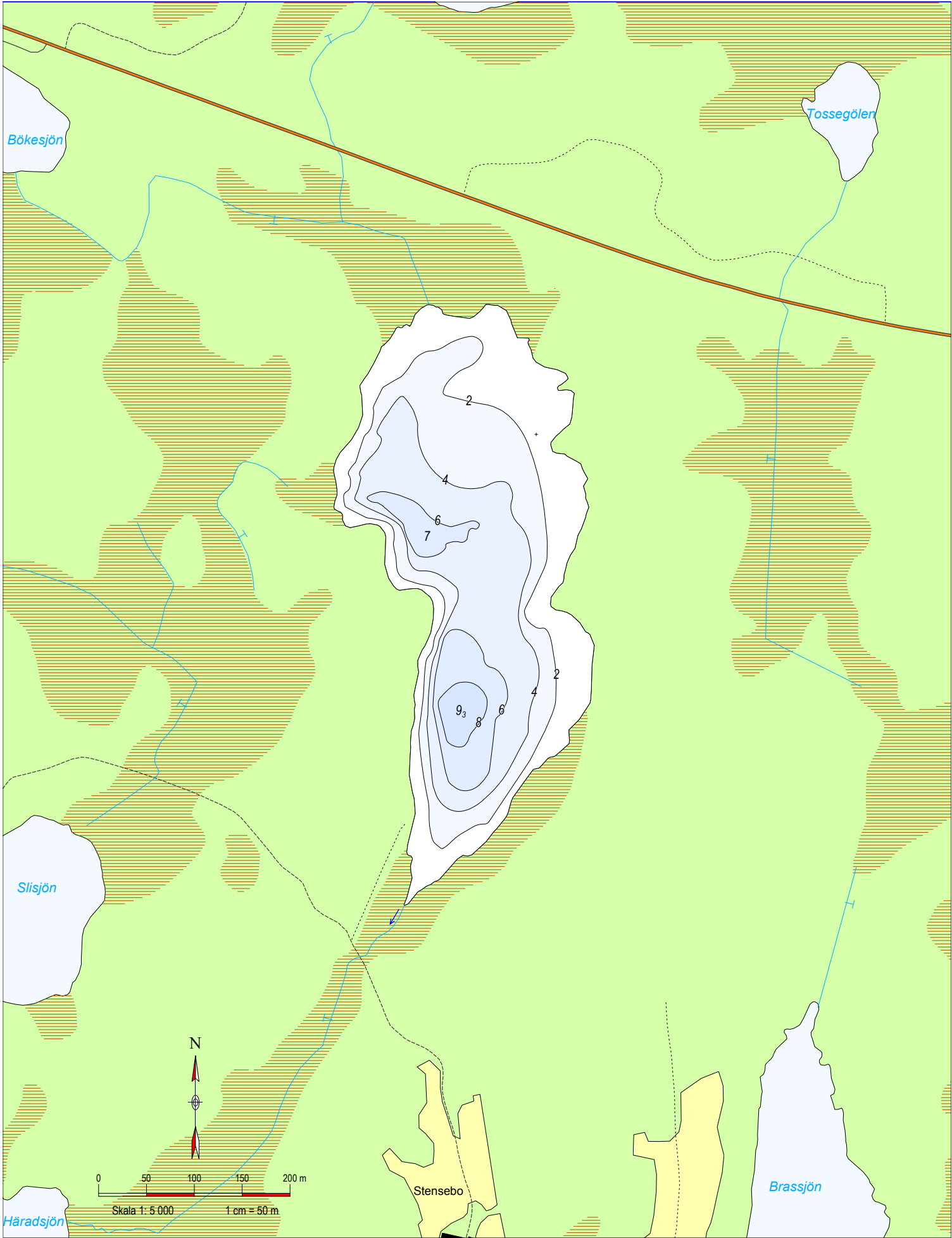


Kartöversikt med avrinningsområdet



Skala 1:50 000. Ur Gröna kartan. © Lantmäteriverket, Gävle. Medgivande 507-99-2149.

© Varje form av kopiering, spridande eller mångfaldigande av kartan, helt eller delvis, inkluderat överföring till datamedia är förbjuden enligt lagen om upphovsrätt.



En kartprodukt från MYRICA ab

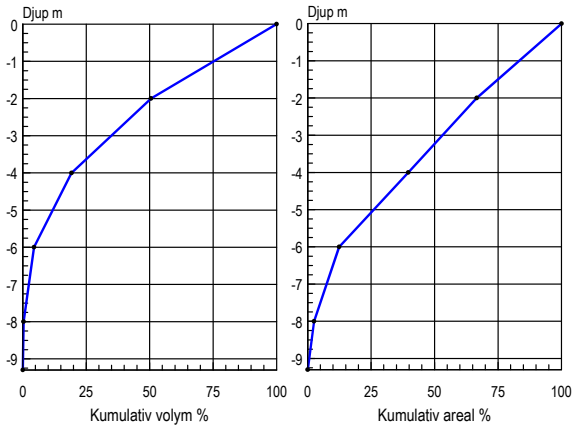
# BOASJÖN

631755 132813 Hylte kommun, Hallands län

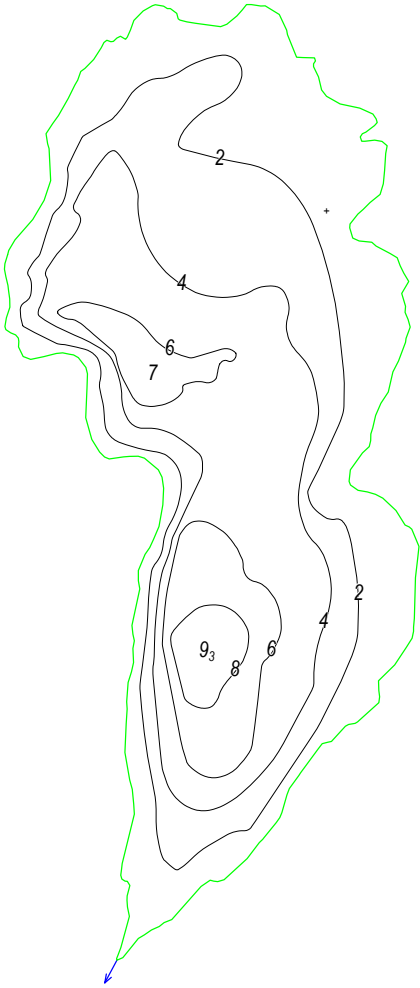
Topografiskt kartblad: 5C SO  
Djupangivelser i meter, refererande till vattenstånd vid landvegetationens gräns, "normalvattenstånd". Ofullständigheter och avvikelser från angivna djup kan förekomma. Båttrafik efter kartan sker på egen risk. Projektion Gauss, RT 90 2,5 gon väst.

Ekolodad med båt, 557 lodskott med individuell dGPS (2 m) positionering.

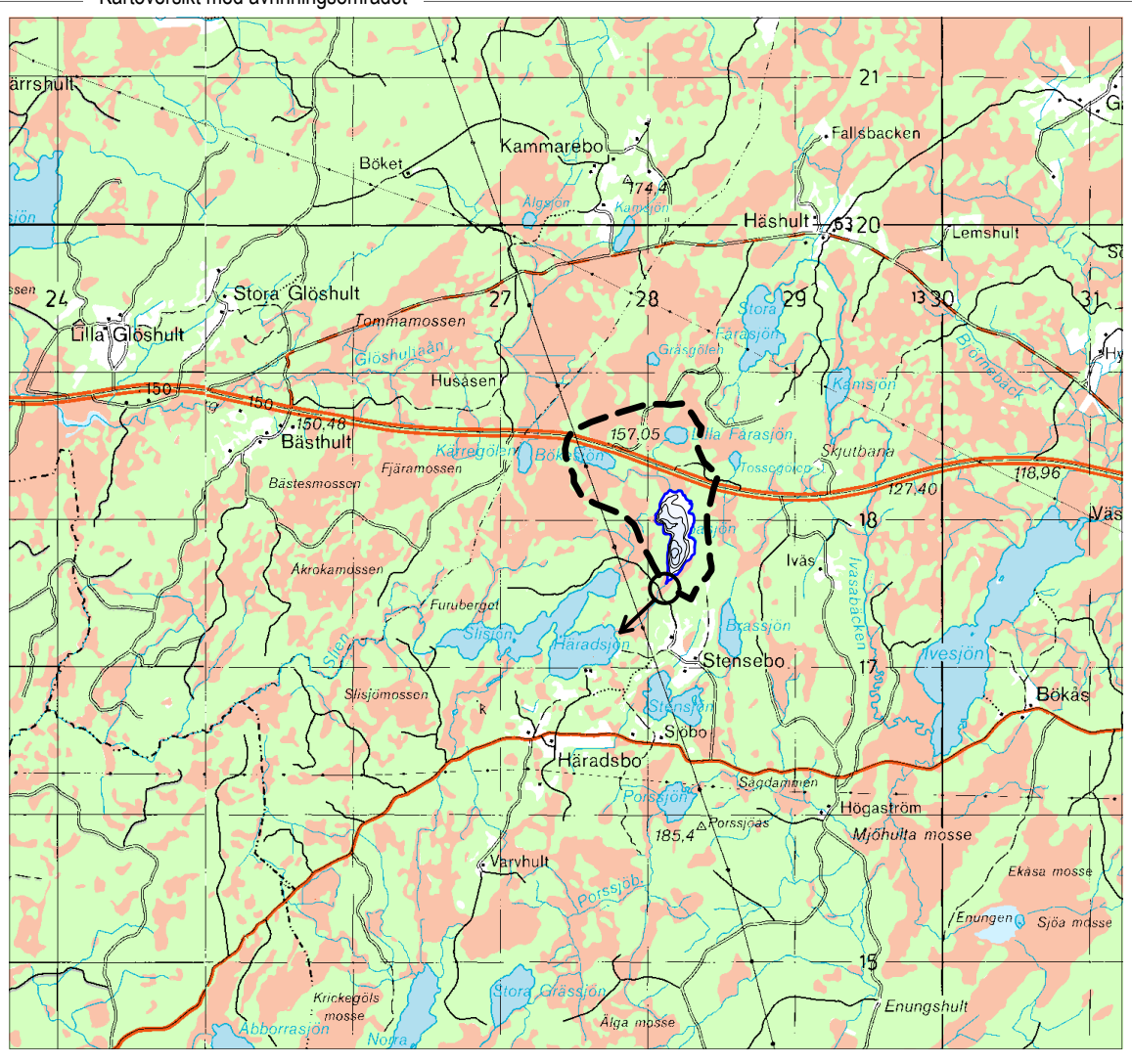
Huvudavrinningsområde . . .	102 Suseån
Areal sjöyta . . . . .	9,8 Ha
Maxdjup . . . . .	9,3 m
Medeldjup . . . . .	3,5 m
Volym . . . . .	0,339 Milj. m³
Strandlinjens längd inkl öar	1 700 m
Antal öar - (areal >0,01 ha) areal	- Ha
Avr.- område (utloppet). . . .	0,8 Km²
Avrinningstal (SMHI 1961-90) . . .	20 L/skm²
Årlig avrinning . . . . .	0,50 Milj. m³
Teor. oms.-tid . . . . .	0,65 År
Höj . . . . .	149 m



Sjömätning och layout: Anders Svahnberg, Myrica AB, Värnamo. 1997.



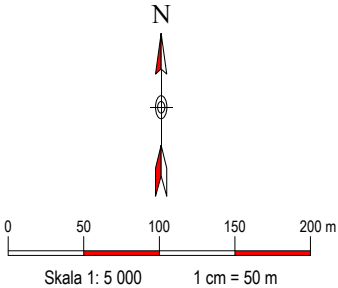
Kartöversikt med avrinningsområdet



Skala 1:50 000. Ur Gröna kartan, © Lantmäteriverket, Gävle. Medgivande 507-99-2149.

© Varje form av kopiering, spridande eller mångfaldigande av kartan, helt eller delvis, inkluderat överföring till datamedia är förbjuden enligt lagen om upphovsrätt.

- 5<sub>2</sub> Djupangivelser i meter<sub>decimeter</sub>
- + Friliggande sten, stengrynnor



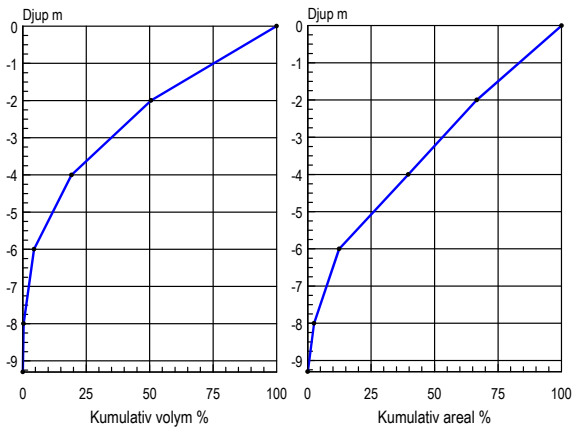
En kartprodukt från **MYRICA ab**

Topografiskt kartblad: 5C SO

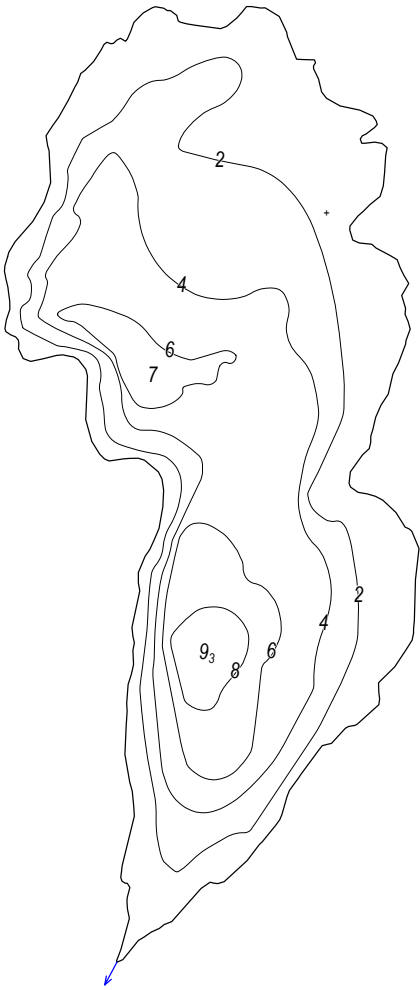
Djupangivelser i meter, refererande till vattenstånd vid landvegetationens gräns, "normalvattenstånd". Ofullständigheter och avvikelser från angivna djup kan förekomma. Båttrafik efter kartan sker på egen risk. Projektion Gauss, RT 90 2,5 gon väst.

Ekolodad med båt, 557 lodskott med individuell dGPS (2 m) positionering.

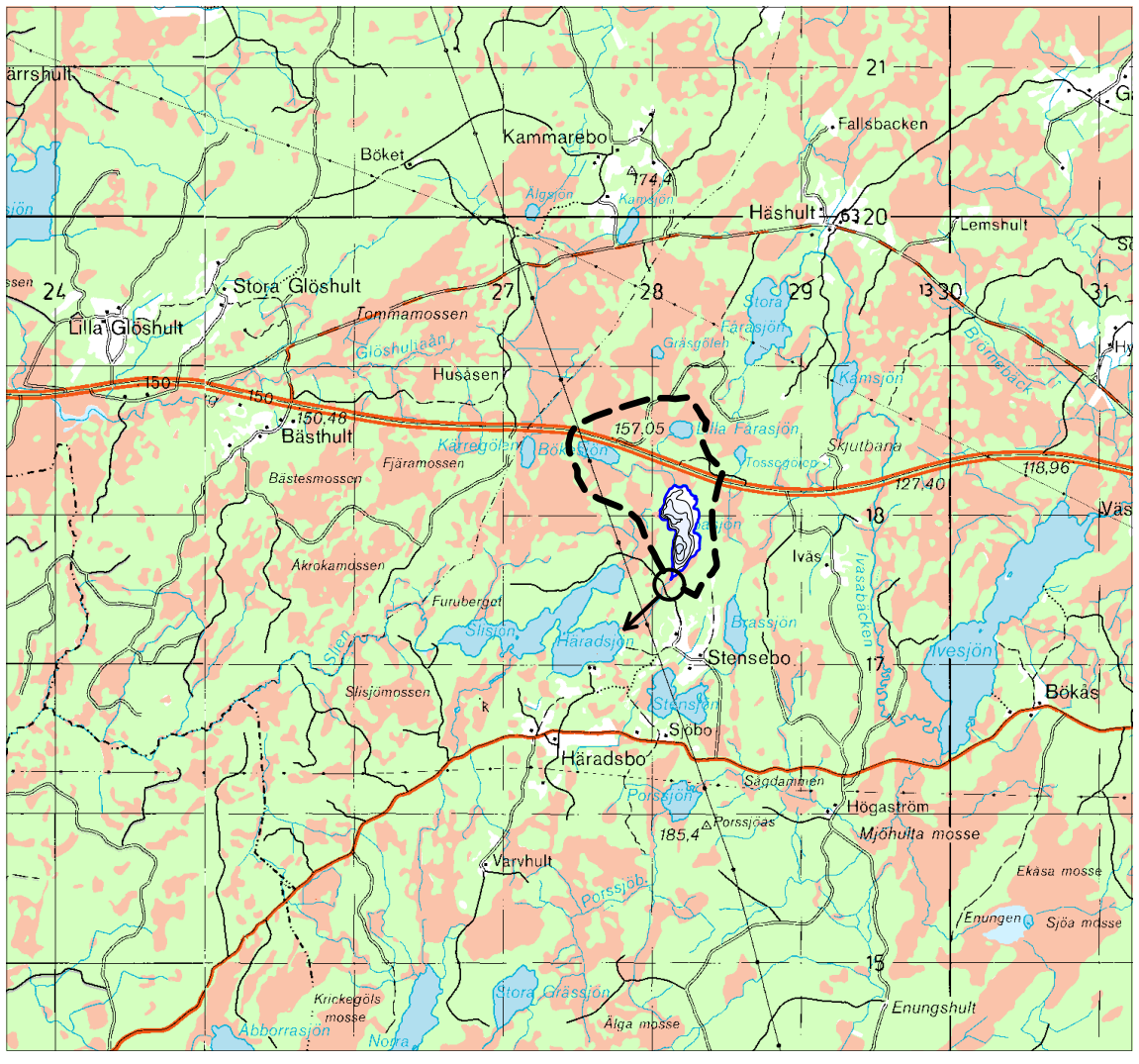
Huvudavrinningsområde . . .	102	Suseån
Areal sjöyta . . . . .	9,8	Ha
Maxdjup . . . . .	9,3	m
Medeldjup . . . . .	3,5	m
Volym . . . . .	0,339	Milj. m <sup>3</sup>
Strandlinjens längd inkl öar	1 700	m
Antal öar - (areal >0,01 ha) areal	-	Ha
Avr.- område (utloppet). . . .	0,8	Km <sup>2</sup>
Avrinningstal (SMHI 1961-90) . . .	20	L/skm <sup>2</sup>
Årlig avrinning . . . . .	0,50	Milj. m <sup>3</sup>
Teor. oms.-tid . . . . .	0,65	År
Höh . . . . .	149	m



*Sjömätning och layout: Anders Svahnberg, Myrica AB, Värnamo. 1997.*



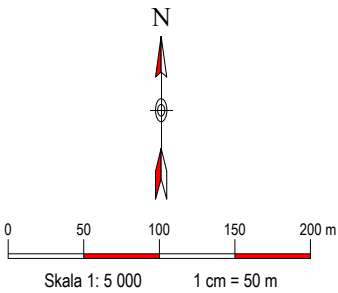
### Kartöversikt med avrinningsområdet



Skala 1:50 000. Ur Gröna kartan, © Lantmäteriverket, Gävle. Medgivande 507-99-2149.

© Varje form av kopiering, spridande eller mångfaldigande av kartan, helt eller delvis, inkluderat överföring till datamedia är förbjuden enligt lagen om upphovsrätt.

5<sub>2</sub> Djupangivelser i meter<sub>decimeter</sub>  
+ Friliggande sten, stengrynnar



En kartprodukt från **MYRICA** ab



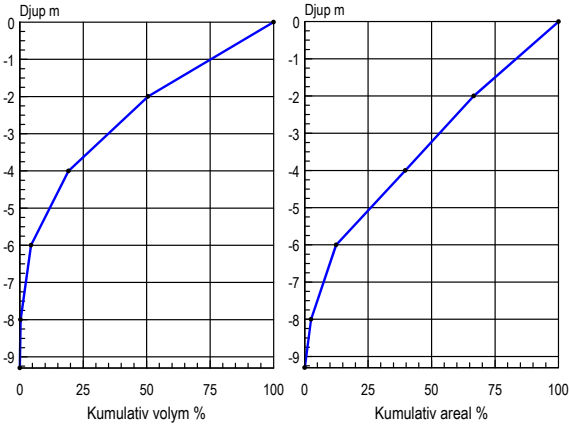
# BOASJÖN

631755 132813 Hylte kommun, Hallands län

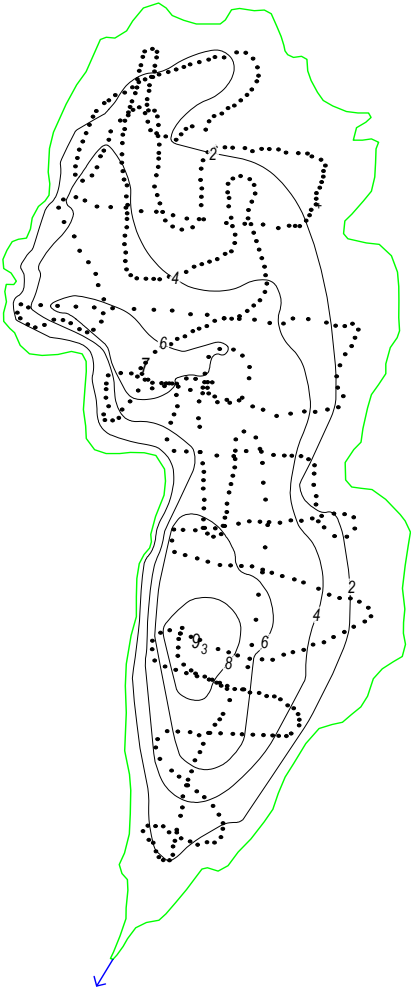
Topografiskt kartblad: 5C SO  
Djupangivelser i meter, refererande till vattenstånd vid landvegetationens gräns, "normalvattenstånd". Ofullständigheter och avvikelser från angivna djup kan förekomma. Båttrafik efter kartan sker på egen risk. Projektion Gauss, RT 90 2,5 gon väst.

Ekolodad med båt, 557 lodskott med individuell dGPS (2 m) positionering.

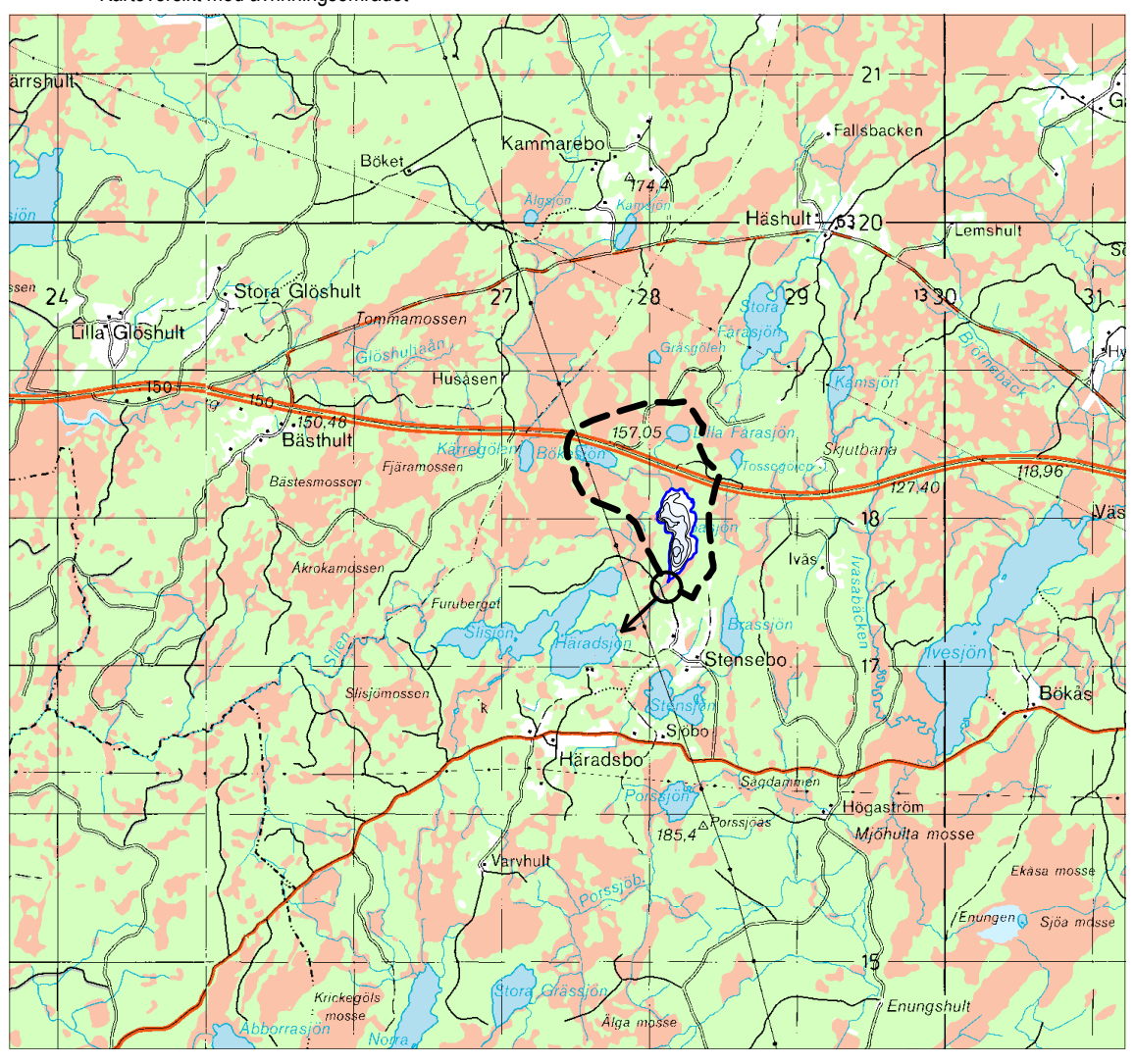
Huvudavrinningsområde . . .	102 Suseån
Areal sjöyta . . . . .	9,8 Ha
Maxdjup . . . . .	9,3 m
Medeldjup . . . . .	3,5 m
Volym . . . . .	0,339 Milj. m <sup>3</sup>
Strandlinjens längd inkl öar	1 700 m
Antal öar - (areal >0,01 ha) areal	- Ha
Avr.- område (utloppet). . . .	0,8 Km <sup>2</sup>
Avrinningstal (SMHI 1961-90) . . .	20 L/skm <sup>2</sup>
Årlig avrinning . . . . .	0,50 Milj. m <sup>3</sup>
Teor. oms.-tid . . . . .	0,65 År
Höj . . . . .	149 m



Sjömätning och layout: Anders Svahnberg, Myrica AB, Värnamo. 1997.



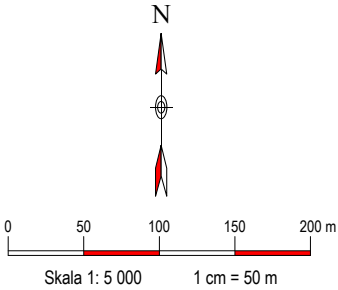
Kartöversikt med avrinningsområdet



Skala 1:50 000. Ur Gröna kartan. © Lantmäterverket, Gävle. Medgivande 507-99-2149.

© Varje form av kopiering, spridande eller mångfaldigande av kartan, helt eller delvis, inkluderat överföring till datamedia är förbjuden enligt lagen om upphovsrätt.

- Lodskott
- 5<sub>2</sub> Djupangivelser i meter<sub>decimeter</sub>
- + Friliggande sten, stengrynnor



En kartprodukt från **MYRICA ab**