

SLISJÖN-HÄRADSJÖN

631711 132656

Hylte kommun, Hallands län

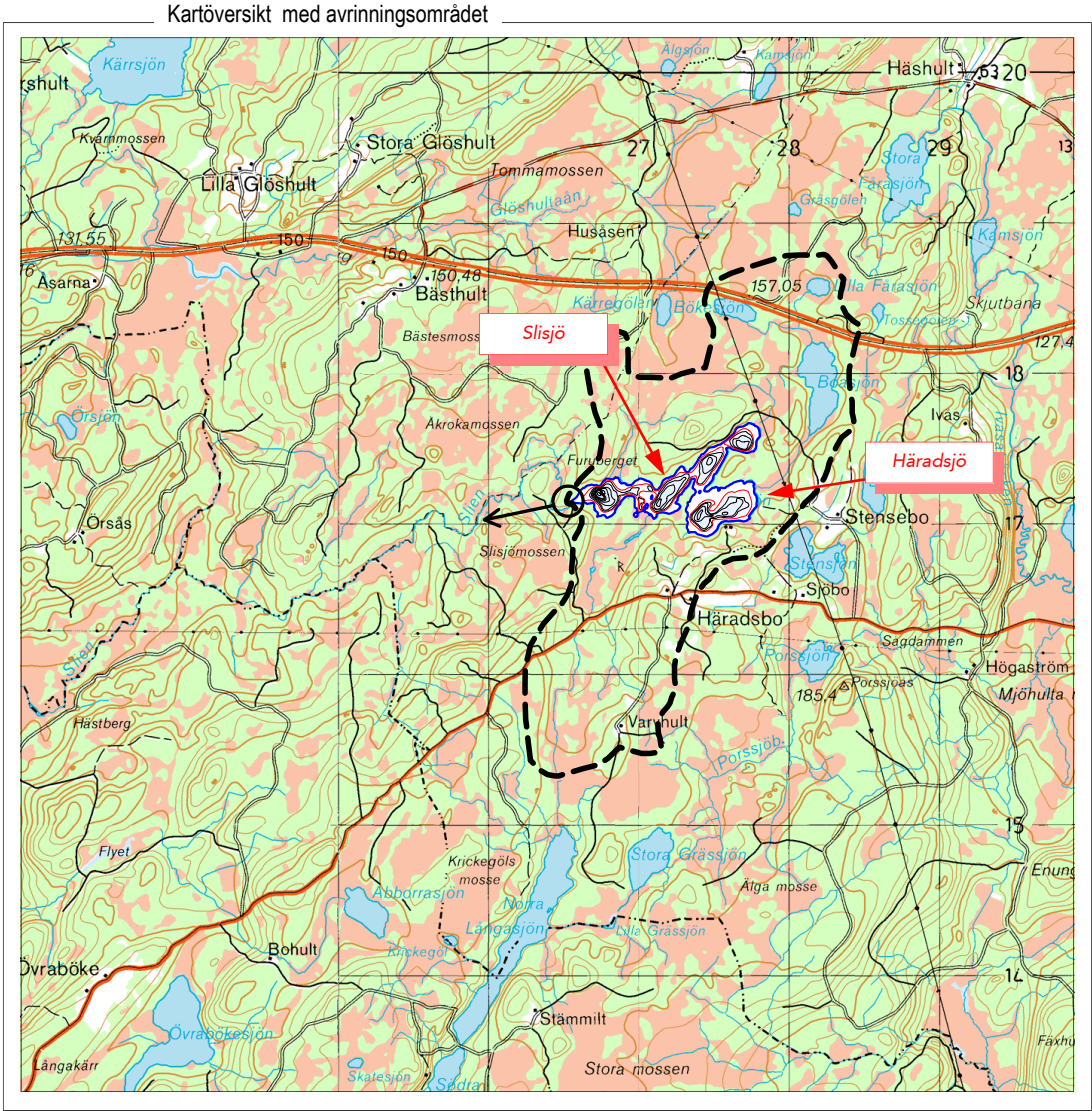
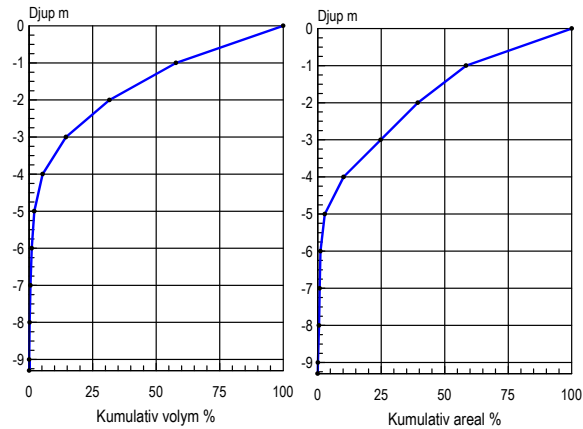
Topografiskt kartblad: 5C SO

Djupangivelser i meter, refererande till vattenstånd vid landvegetationens gräns, "normalvattenstånd". Ofullständigheter och avvikelser från angivna djup kan förekomma. Båttrafik efter kartan sker på egen risk. Projektion Gauss, RT 90 2,5 gon väst.

Ekolodad med båt 1997, 2 105 lodskott med individuell dGPS (2 m) positionering.

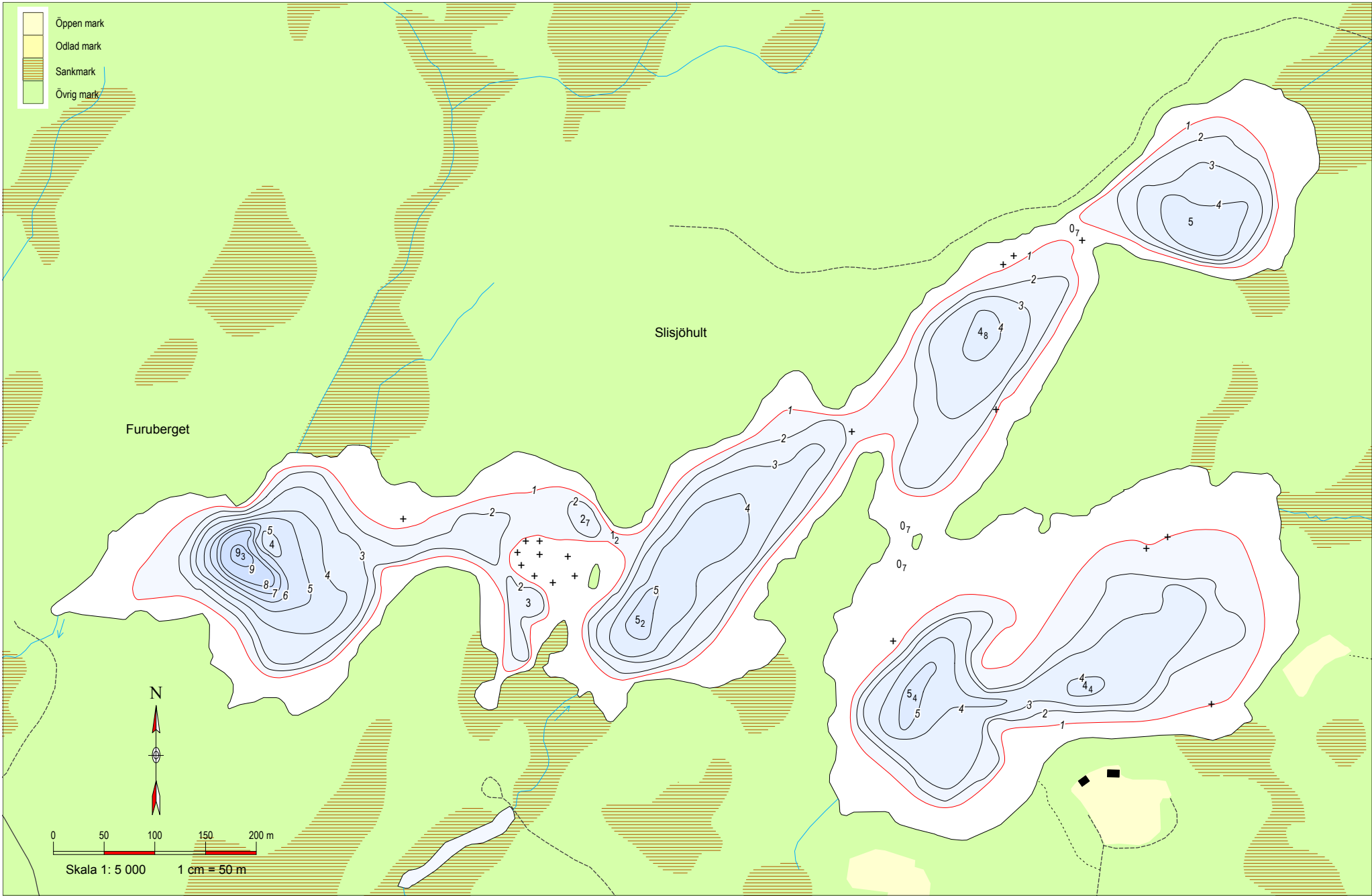
Huvudavrinningsområde.	102	Suseån
Areal sjöyta	32	Ha
Maxdjup	9,3	m
Medeldjup	1,8	m
Volym	0,584	Milj. m ³
Strandlinjens längd inkl öar	5 550	m
Antal öar 2 (areal >0,01 ha) areal	0,03	Ha
Avr.- område (utloppet).	3,9	Km ²
Avrinningstal (SMHI 1961-90)	19	L/skm ²
Årlig avrinning	2,3	Milj. m ³
Teor. oms.-tid	0,3	År
Höh	110	m

Sjömätning 1997 och layout 2002:
Anders Svahnberg, Myrica AB, Värnamo.



Skala 1:50 000. Ur karta © Lantmäterverket Gävle 2001. Medgivande M2001/1212.

- 5₂ Djupangivelser i meter,decimeter
- + Friliggande sten, stengrynn



En kartprodukt från **MYRICA ab**

© Varje form av kopiering, spridande eller mångfaldigande av kartan, helt eller delvis, inkluderat överföring till datamedia är förbjuden enligt lagen om upphovsrätt.

SLISJÖN-HÄRADSJÖN

631711 132656

Hylte kommun, Hallands län

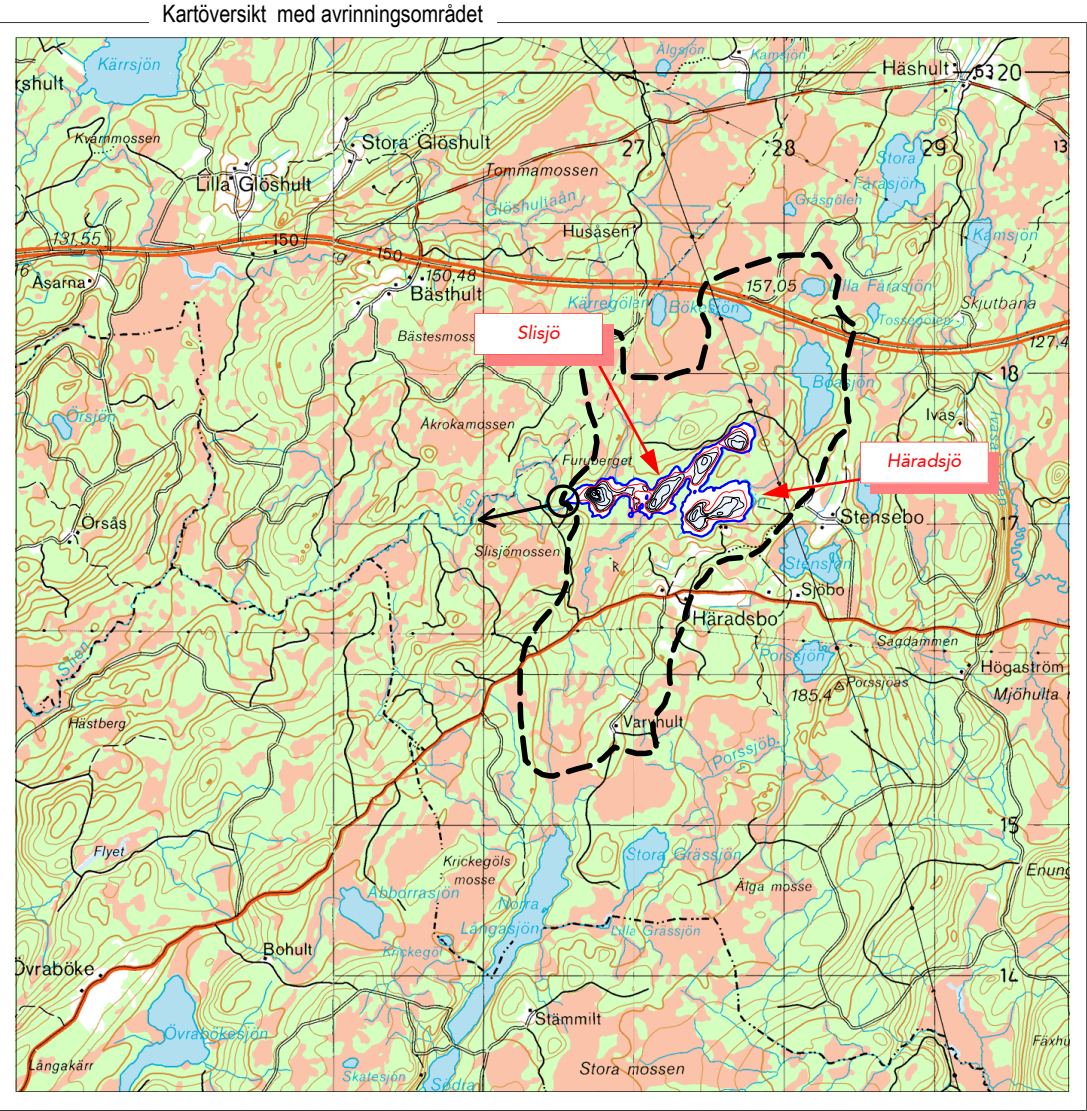
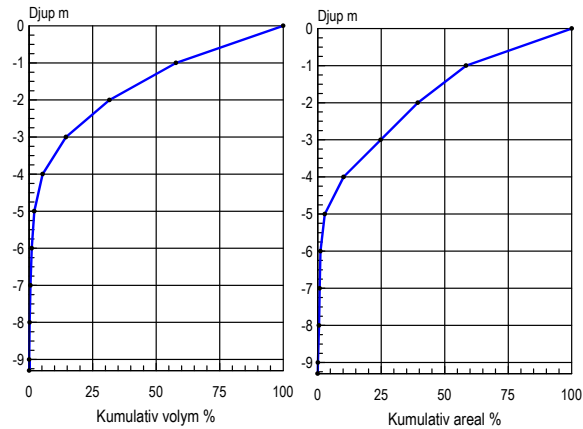
Topografiskt kartblad: 5C SO

Djupangivelser i meter, refererande till vattenstånd vid landvegetationens gräns, "normalvattenstånd". Ofullständigheter och avvikelser från angivna djup kan förekomma. Båttrafik efter kartan sker på egen risk. Projektion Gauss, RT 90 2,5 gon väst.

Ekolodad med båt 1997, 2 105 lodskott med individuell dGPS (2 m) positionering.

Huvudavrinningsområde.	102	Suseån
Areal sjöyta	32	Ha
Maxdjup	9,3	m
Medeldjup	1,8	m
Volym	0,584	Milj. m³
Strandlinjens längd inkl öar	5 550	m
Antal öar 2 (areal >0,01 ha) areal	0,03	Ha
Avr.- område (utloppet).	3,9	Km²
Avrinningstal (SMHI 1961-90)	19	L/skm²
Årlig avrinning	2,3	Milj. m³
Teor. oms.-tid	0,3	År
Höh	110	m

Sjömätning 1997 och layout 2002:
Anders Svahnberg, Myrica AB, Värnamo.



- 5₂ Djupangivelser i meter,decimeter
- + Friliggande sten, stengrynn



SLISJÖN-HÄRADSJÖN

631711 132656

Hylte kommun, Hallands län

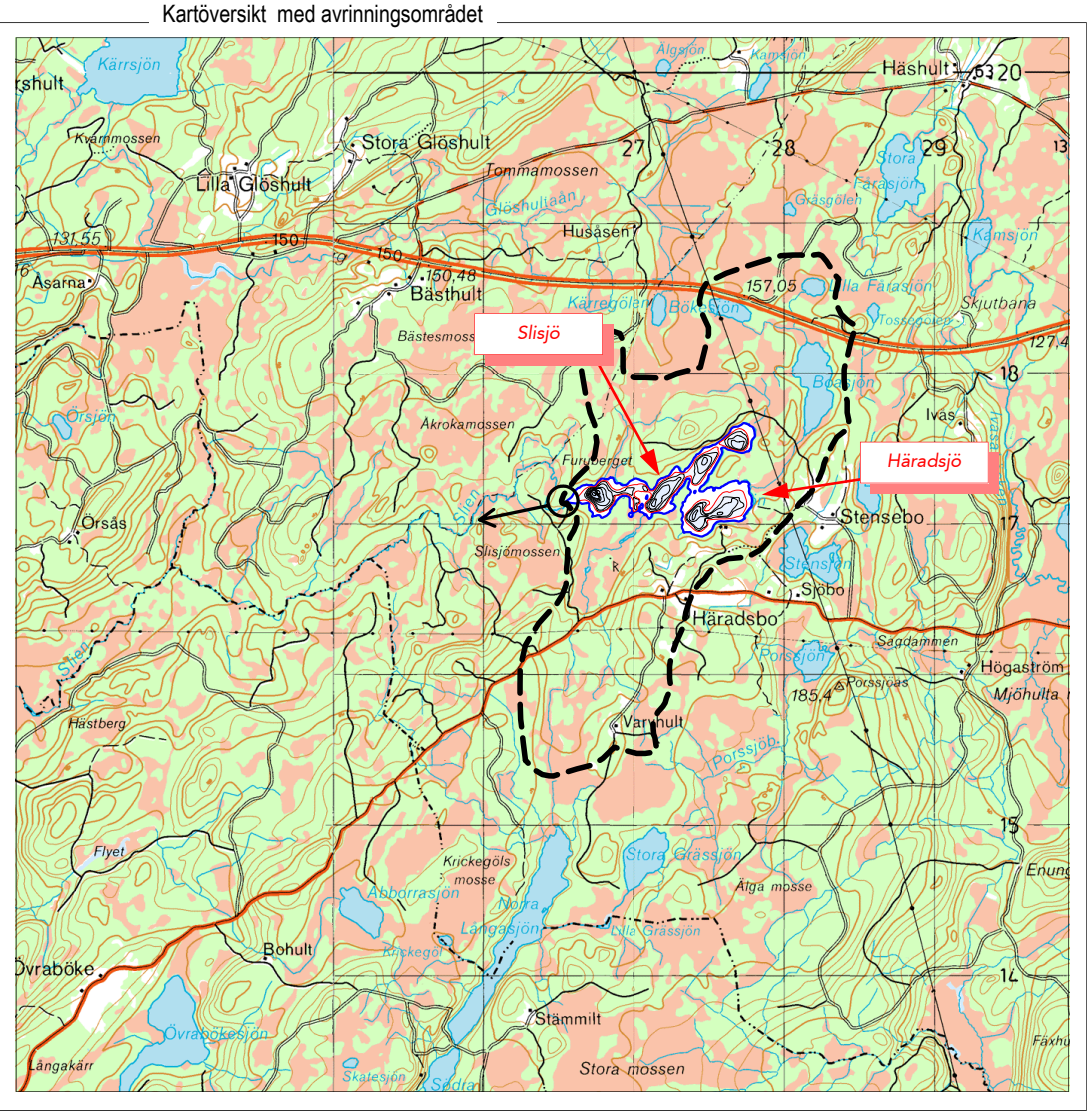
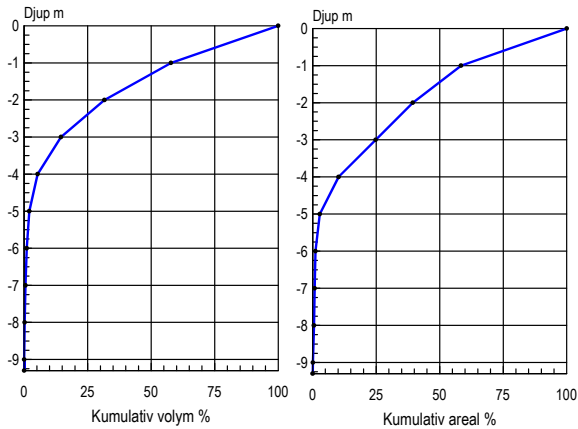
Topografiskt kartblad: 5C SO

Djupangivelser i meter, refererande till vattenstånd vid landvegetationens gräns, "normalvattenstånd". Ofullständigheter och avvikelser från angivna djup kan förekomma. Båttrafik efter kartan sker på egen risk. Projektion Gauss, RT 90 2,5 gon väst.

Ekolodad med båt 1997, 2 105 lodskott med individuell dGPS (2 m) positionering.

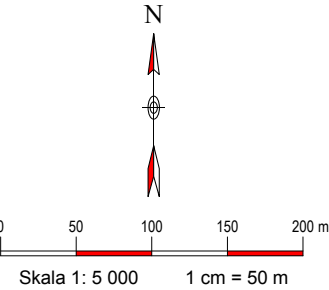
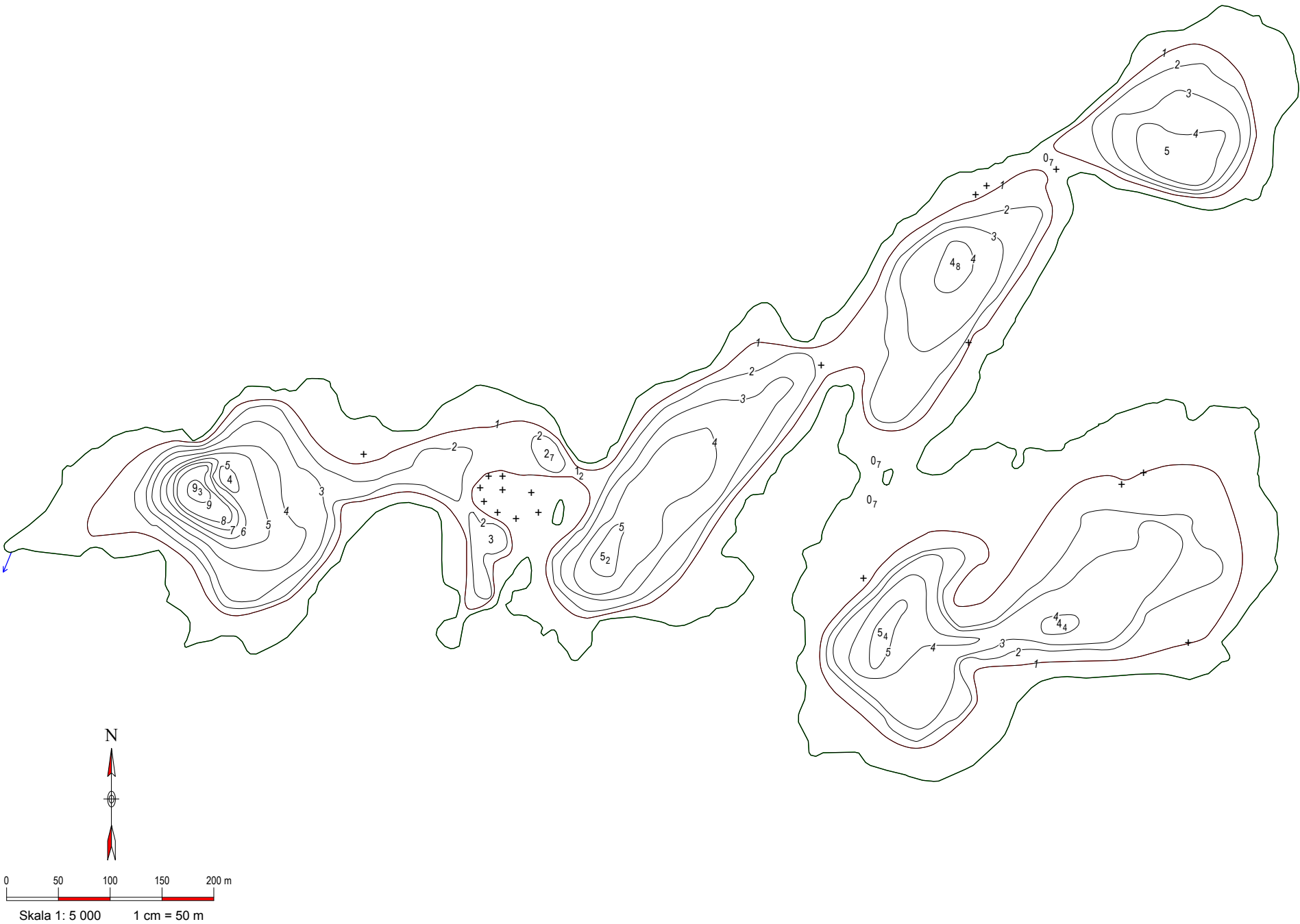
Huvudavrinningsområde.	102	Suseån
Areal sjöyta	32	Ha
Maxdjup	9,3	m
Medeldjup	1,8	m
Volym	0,584	Milj. m³
Strandlinjens längd inkl öar	5 550	m
Antal öar 2 (areal >0,01 ha) areal	0,03	Ha
Avr.- område (utloppet).	3,9	Km²
Avrinningstal (SMHI 1961-90)	19	L/skm²
Årlig avrinning	2,3	Milj. m³
Teor. oms.-tid	0,3	År
Höh	110	m

Sjömätning 1997 och layout 2002:
Anders Svahnberg, Myrica AB, Värnamo.



Skala 1:50 000. Ur karta © Lantmäterverket Gävle 2001. Medgivande M2001/1212.

- 5₂ Djupangivelser i meter,decimeter
- + Friliggande sten, stengrynn



SLISJÖN-HÄRADSJÖN

631711 132656

Hylte kommun, Hallands län

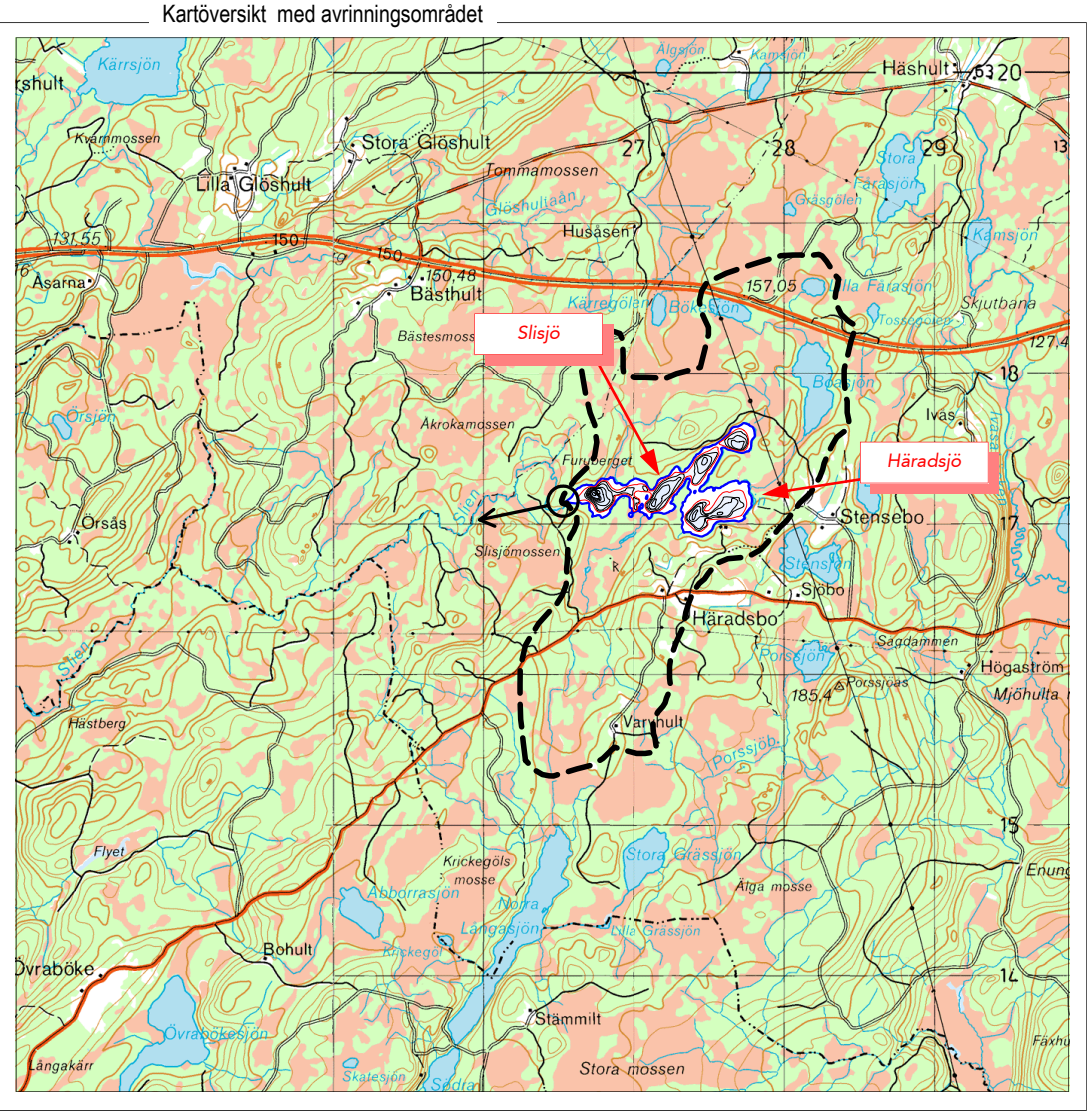
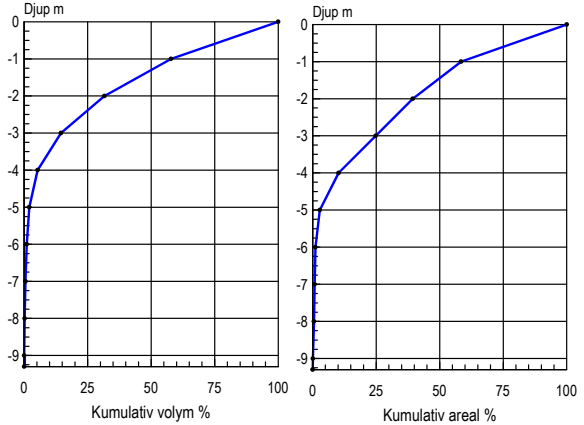
Topografiskt kartblad: 5C SO

Djupangivelser i meter, refererande till vattenstånd vid landvegetationens gräns, "normalvattenstånd". Ofullständigheter och avvikelser från angivna djup kan förekomma. Båttrafik efter kartan sker på egen risk. Projektion Gauss, RT 90 2,5 gon väst.

Ekolodad med båt 1997, 2 105 lodskott med individuell dGPS (2 m) positionering.

Huvudavrinningsområde.	102	Suseån
Areal sjöyta	32	Ha
Maxdjup	9,3	m
Medeldjup	1,8	m
Volym	0,584	Milj. m³
Strandlinjens längd inkl öar	5 550	m
Antal öar 2 (areal >0,01 ha) areal	0,03	Ha
Avr.- område (utloppet).	3,9	Km²
Avrinningstal (SMHI 1961-90)	19	L/skm²
Årlig avrinning	2,3	Milj. m³
Teor. oms.-tid	0,3	År
Höh	110	m

Sjömätning 1997 och layout 2002:
Anders Svahnberg, Myrica AB, Värnamo.



Skala 1:50 000. Ur karta © Lantmäterverket Gävle 2001. Medgivande M2001/1212.

- 5₂ Djupangivelser i meter,decimeter
- + Friliggande sten, stengrynnor
- Lodskott



SLISJÖN-HÄRADSJÖN

631711 132656

Hylte kommun, Hallands län

Spridningskarta båtkalkning

Kalken skall fördelas jämnt över hela markerade spridningsområden

Spridning får inte ske vid sommarstugestrand, badplats, båtbrygga, båtplats eller annat strandområde så att enskilda strandägare eller rörligt friluftsliv störs.

Topografiskt kartblad: 5C SO
Djupangivelser i meter, refererande till vattenstånd vid landvegetationens gräns, "normalvattenstånd". Ofullständigheter och avvikelser från angivna djup kan förekomma. Båttrafik efter kartan sker på egen risk. Projektion Gauss, RT 90 2,5 gon väst.

Ekolodad med båt 1997, 2 105 lodskott med individuell dGPS (2 m) positionering.

Kalkmängd 2014-2016
21 ton

Sjömätning 1997 och layout 2002:
Anders Svahnberg, Myrica AB, Värnamo.

- 5₂ Djupangivelser i meter/decimeter
- Större område med vass/säv

